

Population

السكان

* تقدير أعداد السكان بالمحافظات طبقاً للنوع 2017/1/1

Population Estimates By Sex & Governorate 1/1/2017*

Unit :No.

الوحدة : بالعدد

Governorate	الجملة Total	أنثى Female	ذكر Male	المحافظة
Cairo	9 598 369	4 752 737	4 845 632	القاهرة
Alexandria	4 986 427	2 452 016	2 534 411	الاسكندرية
Port-Said	689 529	339 277	350 252	بورسعيد
Suez	649 697	320 350	329 347	السويس
Damietta	1 387 623	681 010	706 613	دمياط
Dakahlia	6 192 383	3 052 700	3 139 683	الدقهلية
Sharkia	6 791 460	3 315 007	3 476 453	الشرقية
Kalyobia	5 322 627	2 595 086	2 727 541	القليوبية
Kafr-El-Sheikh	3 322 315	1 641 571	1 680 744	كفر الشيخ
Gharbia	4 947 625	2 441 121	2 506 504	الغربية
Menoufia	4 125 932	2 009 930	2 116 002	المنوفية
Behera	6 107 723	2 982 550	3 125 173	البحيرة
Ismailia	1 239 761	611 482	628 279	الاسماعيلية
Giza	7 940 863	3 867 168	4 073 695	الجيزة
Beni-Suef	3 030 017	1 487 611	1 542 406	بني سويف
Fayoum	3 362 880	1 630 009	1 732 871	الفيوم
Menia	5 460 399	2 676 927	2 783 472	المنيا
Asyout	4 482 464	2 196 845	2 285 619	أسيوط
Suhag	4 862 798	2 398 675	2 464 123	سوهاج
Qena	3 210 020	1 595 653	1 614 367	قنا
Aswan	1 501 710	745 510	756 200	أسوان
Luxor	1 200 865	589 768	611 097	الأقصر
Red Sea	362 277	147 358	214 919	البحر الاحمر
ElWadi ElGidid	235 797	115 070	120 727	الوادى الجديد
Matrouh	488 985	235 424	253 561	مطروح
North Sinai	455 155	220 399	234 756	شمال سيناء
South Sinai	172 570	60 421	112 149	جنوب سيناء
Total	92 128 271	45 161 675	46 966 596	الاجمالي

Egypt in Figures 2017

مصر في أرقام 2017

Population

السكان

تقدير اعداد السكان طبقا للمحافظات (حضر وريف) 2017/1/1

Population Estimates By Governorate (Urban /Rural) 1/1/2017

Unit :No.

الوحدة : بالعدد

Governorate	% الحضر Urban	جملة Total	ريف Rural	حضر Urban	المحافظة
Cairo	100.0	9 598 369	0	9 598 369	القاهرة
Alexandria	98.2	4 986 427	90819	4 895 608	الاسكندرية
Port-Said	100.0	689 529	0	689529	بورسعيد
Suez	100.0	649 697	0	649697	السويس
Damietta	39.3	1 387 623	842264	545359	دمياط
Dakahlia	29.4	6 192 383	4 374 432	1 817 951	الدقهلية
Sharkia	23.3	6 791 460	5 211 289	1 580 171	الشرقية
Kalyoubia	44.7	5 322 627	2 945 782	2 376 845	القليوبية
Kafr ElSheikh	23.0	3 322 315	2 557 240	765075	كفر الشيخ
Gharbia	30.9	4 947 625	3 420 167	1 527 458	الغربية
Menoufia	21.2	4 125 932	3 251 734	0 874 198	المنوفية
Behera	20.7	6 107 723	4 840 809	1 266 914	البحيرة
Ismailia	45.6	1 239 761	674204	565557	الاسماعيلية
Giza	58.3	7 940 863	3 313 292	4 627 571	الجيزة
Beni-Suef	24.0	3 030 017	2 303 276	726741	بني سويف
Fayoum	22.8	3 362 880	2 596 612	766268	الفيوم
Menia	18.7	5 460 399	4 436 859	1 023 540	المنيا
Asyout	26.9	4 482 464	3 277 292	1 205 172	أسيوط
Suhag	21.4	4 862 798	3 821 648	1 041 150	سوهاج
Qena	19.5	3 210 020	2 583 889	626131	قنا
Aswan	41.4	1 501 710	880596	621114	أسوان
Luxor	37.4	1 200 865	751914	448951	الاقصر
Red Sea	94.2	362 277	20953	341324	البحر الأحمر
ElWadi ElGidid	47.9	235 797	122917	112880	الوادى الجديد
Matrouh	70.8	488 985	142627	346358	مطروح
North Sinai	59.6	455 155	183966	271189	شمال سيناء
South Sinai	51.7	172 570	83423	89147	جنوب سيناء
Total	42.8	92 128 271	52 728 004	39 400 267	الاجمالي

Egypt in Figures 2017

مصر فى ارقام 2017

تقدير عدد السكان وفقاً لفئات السن والنوع إجمالى الجمهورية 2017 /1/1

Population Estimates By Sex, Age Group & Total Egypt 1/1/2017

Unit :No.

الوحدة : بالعدد

Age Group	الجملة		أنثى	ذكر	فئات السن
	%	Total	Female	Male	
0-4	11.3	10 431 590	5023055	5408535	4-0
5-9	10.5	9 684 643	4671557	5013086	9-5
10-14	9.4	8 684 726	4206678	4478048	14-10
15-19	9.7	8 902 510	4331407	4571103	19-15
20-24	10.3	9 476 156	4637546	4838610	24-20
25-29	9.7	8 912 952	4376748	4536204	29-25
30-34	7.8	7 143 689	3526354	3617335	34-30
35-39	6.1	5 604 669	2766645	2838024	39-35
40-44	5.5	5 030 049	2494473	2535576	44-40
45-49	5.0	4 616 553	2290360	2326193	49-45
50-54	4.4	4 007 670	1995535	2012135	54-50
55-59	3.6	3 272 645	1632709	1639936	59-55
60-64	2.6	2 399 792	1201839	1197953	64-60
65-69	1.8	1 687 720	850338	837382	69-65
70-74	1.2	1 113 482	566876	546606	74-70
75 +	1.3	1 159 425	589555	569870	+ 75
Total	100	92 128 271	45 161 675	46 966 596	الاجمالى

تقدير أعداد السكان في منتصف الاعوام طبقا للنوع (2016-2000)
Population Estimates By Sex in Midyears (2000-2016)

Unit : 000 Pop.

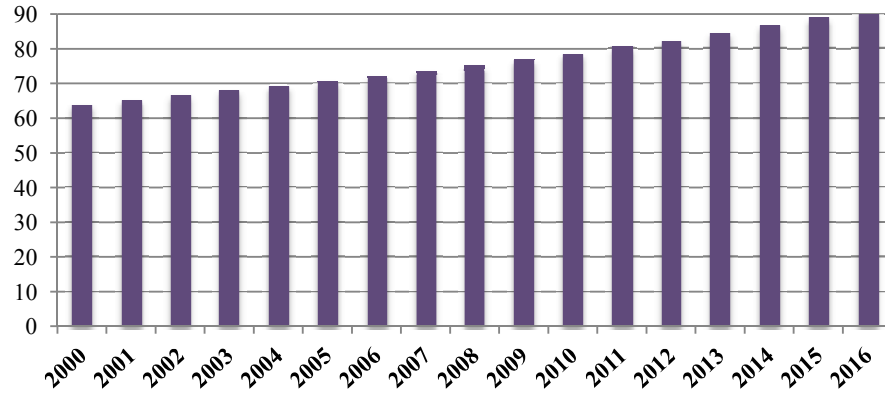
الوحدة : بالآلف نسمة

الاجمالي Total	أنثى Female	ذكر Male	السنة Year
63 974	31 260	32 714	2000
65 297	31 919	33 378	2001
66 627	32 575	34 052	2002
67 964	33 244	34 720	2003
69 303	33 924	35 379	2004
70 653	34 616	36 037	2005
72 008	35 283	36 725	2006
73 644	36 000	37 644	2007
75 194	36 780	38 414	2008
76 925	37 598	39 327	2009
78 685	38 457	40 228	2010
80 530	39 377	41 153	2011
82 305	40 247	42 058	2012
84 629	41 421	43 208	2013
86 814	42 509	44 305	2014
88 958	43 579	45 379	2015
91 023	44 609	46 414	*2016

بالمليون نسمة
(Mill) Pop.

تقدير أعداد السكان في منتصف الاعوام (2016-2000)

Population Estimates in Midyears (2000-2016)



Egypt in Figures 2017

مصر في أرقام 2017

Population

السكان

تقدير أعداد السكان طبقاً للنوع والمحافظة 2016/7/1 *

Population Estimation By Sex & Governorate 1/7/2016 *

Unit : 000 Pop.

الوحدة : بالالف نسمة .

Governorate	نسبة النوع ⁽¹⁾ Sex Ratio ⁽¹⁾	جملة		أنثى	ذكر	المحافظة
		%	Total	Female	Male	
Cairo	102.1	10.4	9 511	4 707	4 804	القاهرة
Alexandria	103.5	5.4	4 939	2 428	2 512	الاسكندرية
Port-Said	103.3	0.8	683	336	347	بورسعيد
Suez	102.9	0.7	643	317	326	السويس
Damietta	103.9	1.5	1 373	673	699	دمياط
Dakahlia	102.9	6.7	6 129	3 021	3 108	الدقهلية
Sharkia	104.9	7.4	6 710	3 274	3 436	الشرقية
Kalyobia	105.2	5.8	5 264	2 566	2 698	القليوبية
Kafr-El-Sheikh	102.4	3.6	3 284	1 623	1 661	كفر الشيخ
Gharbia	102.7	5.4	4 897	2 416	2 481	الغربية
Menoufia	105.4	4.5	4 077	1 985	2 091	المنوفية
Behera	104.8	6.6	6 028	2 943	3 085	البحيرة
Ismailia	102.8	1.3	1 224	603	620	الاسماعيلية
Giza	105.4	8.6	7 844	3 819	4 025	الجيزة
Beni-Suef	103.7	3.3	2 984	1 465	1 519	بنى سويف
Fayoum	106.4	3.6	3 313	1 605	1 707	الفيوم
Menia	104.0	5.9	5 380	2 637	2 742	المنيا
Asyout	104.1	4.9	4 417	2 164	2 253	أسيوط
Suhag	102.7	5.3	4 796	2 366	2 430	سوهاج
Qena	101.1	3.5	3 168	1 575	1 593	قنا
Aswan	101.5	1.6	1 483	736	747	أسوان
Luxor	103.6	1.3	1 186	583	604	الاقصر
Red Sea	146.6	0.4	358	145	213	البحر الاحمر
ElWadi ElGidid	105.1	0.3	233	114	119	الوادى الجديد
Matrouh	107.9	0.5	478	230	248	مطروح
North Sinai	106.7	0.5	450	218	232	شمال سيناء
South Sinai	186.8	0.2	171	060	111	جنوب سيناء
Total	104.0	100	91 023	44 609	46 414	الاجمالي

(*) Preliminary data

* بيانات أولية

(1) Sex Ratio: Males per 100 Females

(1) نسبة النوع : ذكور لكل 100 أنثى

Egypt in Figures 2017

مصر فى أرقام 2017

Population

السكان

* تقدير اعداد السكان طبقا للمحافظات (حضر وريف) 2016/7/1

Population Estimates By Governorate (Urban /Rural) 1/7/2016*

Unit : (000) Pop.

الوحدة : بالالف نسمة

Governorate	% الحضر Urban	جملة Total	ريف Rural	حضر Urban	المحافظة
Cairo	100.0	9 511	0.0	9510.9	القاهرة
Alexandria	98.3	4 939	82.2	4856.9	الاسكندرية
Port-Said	100.0	683	0.0	683.4	بورسعيد
Suez	100.0	643	0.0	642.7	السويس
Damietta	39.1	1 373	835.9	536.7	دمياط
Dakahlia	29.0	6 129	4349.6	1779.9	الدقهلية
Sharkia	23.1	6 710	5157.4	1552.4	الشرقية
Kalyoubia	44.7	5 264	2913.5	2350.3	القليوبية
Kafr ElSheikh	23.0	3 284	2527.9	756.2	كفر الشيخ
Gharbia	30.6	4 897	3397.4	1499.7	الغربية
Menoufia	21.0	4 077	3220.7	856.0	المنوفية
Behera	20.4	6 028	4797.8	1230.2	البحيرة
Ismailia	45.6	1 224	666.2	557.4	الاسماعيلية
Giza	58.4	7 844	3266.4	4577.7	الجيزة
Beni-Suef	23.8	2 984	2275.1	709.0	بني سويف
Fayoum	22.7	3 313	2559.3	753.3	الفيوم
Menia	18.8	5 380	4370.1	1009.5	المنيا
Asyout	26.8	4 417	3235.1	1182.0	أسيوط
Suhag	21.4	4 796	3770.1	1026.3	سوهاج
Qena	19.6	3 168	2548.7	619.5	قنا
Aswan	41.6	1 483	866.3	616.7	أسوان
Luxor	37.5	1 186	741.6	444.8	الاقصر
Red Sea	94.2	358	20.7	337.4	البحر الاحمر
ElWadi ElGidid	47.8	233	121.6	111.5	الوادى الجديد
Matrouh	70.8	478	139.5	338.4	مطروح
North Sinai	59.7	450	181.6	268.6	شمال سيناء
South Sinai	51.5	171	82.9	88.2	جنوب سيناء
Total	42.7	91 023	52 128	38 896	الاجمالي

* Preliminary data

(*) بيانات أولية

Egypt in Figures 2017

مصر فى أرقام 2017

تقدير اعداد السكان طبقا للتوزيع وفئات السن 2016 /7 /1 *

Population Estimates By Sex and Age Group 1/7/2016*

Unit : 000 Pop.

الوحدة : بالالف نسمة

Age Group	الجملة		أنثى	ذكر	فئات السن
	%	Total	Female	Male	
Less than 5 years old	11.3	10 307	4 961.6	5 344.9	أقل من 5 سنوات
5-	10.5	9 569	4 614.4	4 954.1	-5
10-	9.4	8 581	4 155.2	4 425.4	-10
15-	9.7	8 796	4 278.4	4 517.3	-15
20-	10.3	9 363	4 580.8	4 781.7	-20
25-	9.7	8 806	4 323.2	4 482.8	-25
30-	7.8	7 058	3 483.2	3 574.8	-30
35-	6.1	5 537	2 732.8	2 804.6	-35
40-	5.5	4 970	2 464.0	2 505.7	-40
45-	5.0	4 561	2 262.4	2 298.8	-45
50-	4.4	3 960	1 971.1	1 988.5	-50
55-	3.6	3 233	1 612.7	1 620.6	-55
60-	2.6	2 371	1 187.1	1 183.9	-60
65-	1.8	1 667	839 .9	827 .5	-65
70-	1.2	1 100	559 .9	540 .2	-70
75 +	1.3	1 146	582 .3	563 .2	+75
Total	100	91 023	44 609	46 414	الاجمالي

تقدير اعداد السكان طبقاً للنوع وفئات السن 2016 /7 /1

Population Estimates By Sex and Age Group 1/7/2016

Unit 000 pop.

الوحدة : بالآلف نسمة

Age Group	نسبة النوع ⁽¹⁾ Sex ratio ⁽¹⁾	جملة Total	أنثى Female	ذكر Male	فئات السن
Less than 15	107.2	28 455	13731	14724	أقل من 15
15-	103.9	39 560	19 399	20 161	-15
40-	101.1	19 095	9 497	9 598	-40
65 +	97.4	3 913	1 982	1931	+ 65
Total	104.0	91 023	44 609	46 414	الاجمالي

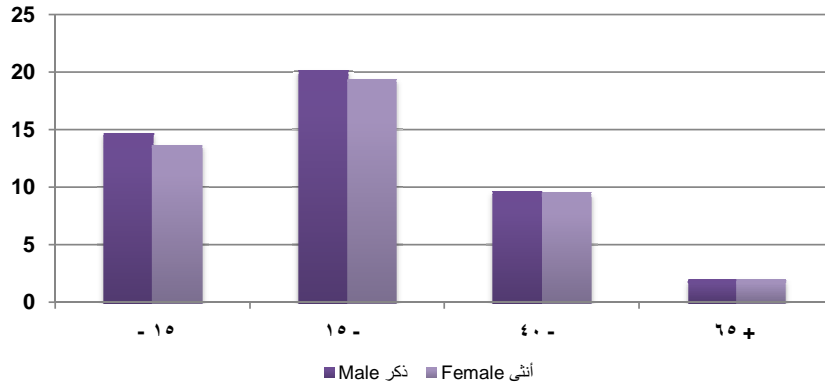
(1) Sex Ratio: Males per 100 Females

(1) نسبة النوع : ذكور لكل 100 أنثى

تقدير أعداد السكان طبقاً للنوع وفئات السن *2016/7/1*

Population Estimates By Sex and Age Group 1/7/2016*

بالمليون نسمة
(Mil) Pop.



Population

السكان

السكان بالتعدادات طبقاً للنوع ونسبة النوع (2006-1882) Population in Censuses by Sex & Sex Ratio (1882-2006)

Unit: 000 pop.

الوحدة: بالآلاف نسمة

معدلات النمو Growth Rates	نسبة النوع ⁽¹⁾ Sex Ratio ⁽¹⁾	الجملة Total	انثى Female	ذكر Male	السنة Year	رقم التعداد Census Serial No.
-	99.3	6 712	3 367	3 345	1882	1
2.43	103.3	9 669	4 755	4 914	1897	2
1.46	100.8	11 190	5 573	5 617	1907	3
1.28	100.3	12 718	6 349	6 369	1917	4
1.09	99.1	14 178	7 120	7 058	1927	5
1.16	100.2	15 921	7 954	7 967	1937	6
1.75	98.1	18 967	9 575	9 392	1947	7
2.34	101.2	26 085	12 967	13 118	1960	8
2.52	101.9	30 076	14 900	15 176	1966	9 ⁽²⁾
1.92	103.7	36 626	17 978	18 648	1976	10
2.75	104.9	48 254	23 545	24 709	1986	11
2.08	104.8	59 312	28 961	30 351	1996	12
2.02	104.6	72 798	35 579	37 219	2006	13

(1) Males per 100 Females .

(1) ذكور لكل 100 أنثى

(2) Conducted by sampling .

(2) تم اجراءه بالعينة

التوزيع النسبي للسكان بالتعدادات طبقاً لفئات السن (2006-1976)

Percentage Distribution of Population in Censuses by Age Group (1976-2006)

Age group	2006	1996	1986	1976	فئات السن
Less than 5 years	10.6	11.6	15.3	13.8	أقل من 5 سنوات
5-	10.5	12.9	13.2	12.8	-5
10-	10.6	13.3	11.6	13.4	-10
15-	11.8	11.6	10.6	10.9	-15
20-	10.8	8.6	8.9	8.4	-20
25-	8.8	7.4	7.7	7.3	-25
30-	6.5	6.7	6.4	5.8	-30
35-	6.4	6.5	6.1	5.6	-35
40-	5.6	5.3	4.4	5.1	-40
45-	5.1	4.5	4.0	4.2	-45
50-	4.2	3.4	3.5	4.0	-50
55-	3.1	2.5	2.6	2.4	-55
60-	2.3	2.4	2.4	2.7	-60
65-	1.6	1.6	1.4	1.4	-65
70-	1.1	1.0	1.1	1.2	-70
75 +	1.0	0.8	0.8	1.0	+ 75
Total	100	100	100	100	الإجمالي

Egypt in Figures 2017

مصر في أرقام 2017

معدل الإعالة الديموجرافي (2016-2002) (1)

Demographic Dependency Rate (2002-2016) (1)

Rate : Population /100 dependant

المعدل: نسمة لكل 100 عائل

المعدل Rate	السنة Year
69.1	2002
69.1	2003
69.1	2004
69.8	2005
55.0	(2) 2006
54.9	2007
54.9	2008
55.0	2009
55.0	2010
55.0	2011
55.0	2012
54.0	2013
55.2	2014
55.2	2015
54.9	2016*

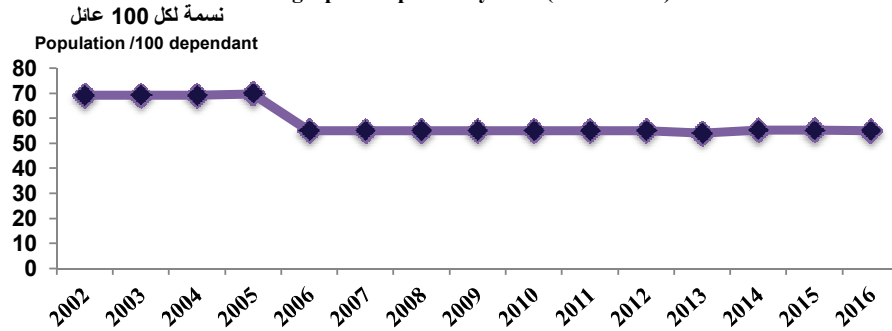
(1) التعريف : بيان يعكس مدي العبء الذي يتحملة الجزء المنتج من السكان و يعبر عنه بالمعادلة الآتية :
عدد السكان فى الفئات العمرية أقل من 15 سنة + 65 سنة فأكثر / السكان فى الفئة العمرية (15-64) x 100

(1) Definition: Reflects extent of burden undertaken by producers pop. which
expressed by following equation: Population less than 15 years old + 65 years old
& over / population in the age group (15-64) x 100

(2) Census year (2) سنة تعدادية

معدل الإعالة الديموجرافي (*2016- 2002)

Demographic Dependency Rate (2002-2016*)



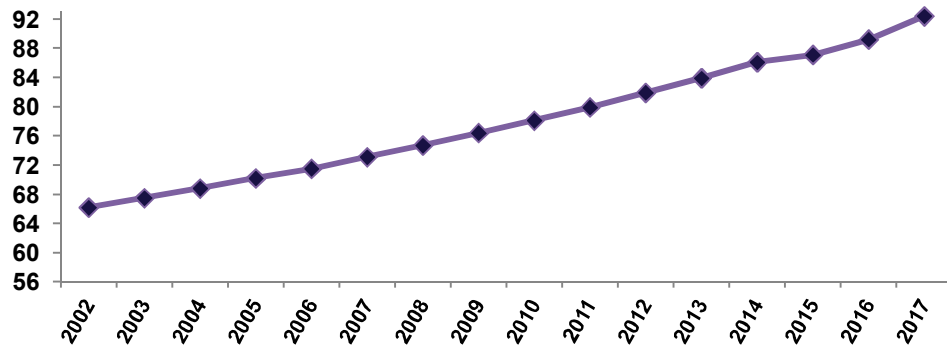
الكثافة السكانية الكلية ⁽¹⁾ في بداية الأعوام (2017-2002)Total Population Density ⁽¹⁾ at The Beginning of Years (2002-2017)

الكثافة السكانية الكلية نسمة / كم ²	عدد السكان (بالمليون)	السنة
Total Population Density Pop./Km ²	Population (Mil.)	Year
66.2	66.0	2002
67.5	67.3	2003
68.8	68.6	2004
70.2	70.0	2005
71.5	71.3	2006
73.1	72.9	2007
74.7	74.4	2008
76.4	76.1	2009
78.1	77.8	2010
79.9	79.6	2011
81.9	81.6	2012
84.0	83.7	2013
86.1	85.8	2014
87.1	86.8	2015
90.4	90.1	2016
92.4	92.1	*2017

نسمة / كم²
Pop./ km2

الكثافة السكانية الكلية في بداية الاعوام (2017 - 2002)

Total Population Density at the beginning of years (2002-2017)



(1) No.of population / Total Area

(1) عدد السكان على المساحة الكلية

Egypt in Figures 2017

مصر في أرقام 2017

الكثافة السكانية المأهولة طبقاً للمحافظات 2016/7/1

Inhabited Population Density By Governorate 1/7/2016

Governorate	الكثافة المأهولة نسمة/كم ²	السكان 2016/7/1 (بالآلاف)	% المساحة المأهولة للمساحة الكلية	المساحة كم ² (1) Area km ² (1)		المحافظة
	Inhabited density Pop./km ²	Population 1/7/2015 (000)	% Inhabited to Total Area	المأهولة Inhabited	الكلية Total	
Cairo	49 952.1	9511	6.2	190.40	3085.12	القاهرة
Alexandria	2 947.8	4939	72.8	1675.50	2300.00	الإسكندرية
Port-Said	517.4	683	98.2	1320.68	1344.96	بورسعيد
Suez	71.4	643	100.0	9002.21	9002.21	السويس
Damietta	2 053.4	1373	73.4	668.47	910.26	دمياط
Dakahlia	1 732.4	6129	100.0	3538.23	3538.23	الدقهلية
Sharkia	1 408.4	6710	97.0	4764.28	4911.00	الشرقية
Kalyoubia	4 907.0	5264	95.4	1072.72	1124.28	القليوبية
Kafr El Sheikh	947.3	3284	100.0	3466.69	3466.69	كفر الشيخ
Gharbia	2 521.2	4897	100.0	1942.34	1942.34	الغربية
Menoufia	1 673.6	4077	97.5	2435.93	2499.00	المنوفية
Behera	849.8	6028	72.2	7093.84	9826.00	البحيرة
Ismailia	241.5	1224	100.0	5066.97	5066.97	الإسماعيلية
Giza	6 586.1	7844	9.0	1191.00	13184.00	الجيزة
Beni-Suef	2 179.1	2984	12.5	1369.41	10954.00	بنى سويف
Fayoum	1 784.8	3313	30.6	1856.00	6068.00	الفيوم
Menia	2 230.7	5380	7.5	2411.65	32279.00	المنيا
Asyout	2 806.3	4417	6.1	1574.00	25926.00	أسيوط
Suhag	3 009.2	4796	14.5	1593.92	11022.00	سوهاج
Qena	1 820.1	3168	16.1	1740.63	10798.00	قنا
Aswan	14 154.6	1483	0.2	104.77	62726.00	أسوان
Luxor	5 232.9	1186	9.4	226.73	2409.68	الأقصر
Red Sea	5 034.4	358	0.1	71.13	119099.13	البحر الأحمر
ElWadi	215.3	233	0.2	1082.24	440098.00	الوادي الجديد
ElGhidid	121.9	478	2.4	3921.40	166563.00	مطروح
Matrouh	214.3	450	7.2	2100.84	28992.00	شمال سيناء
South Sinai	10.2	171	53.7	16791.00	31272.00	جنوب سيناء
Total	1 162.9	91023	7.8	78272.98	1010407.87	الإجمالي

(1) Survey data source: Egyptian
Survey Authority - 2014

(1) مصدر بيانات المساحة : الهيئة المصرية
العامة للمساحة - 2014

Egypt in Figures 2017

مصر في أرقام 2017