

SPECIAL-
ORTS-REPERTORIEN

DER

IM OESTERREICHISCHEN REICHSRATHE

VERTRETENEN

KÖNIGREICHE UND LÄNDER.

HERAUSGEGEBEN

VON DER

K. K. STATISTISCHEN CENTRAL-COMMISSION.

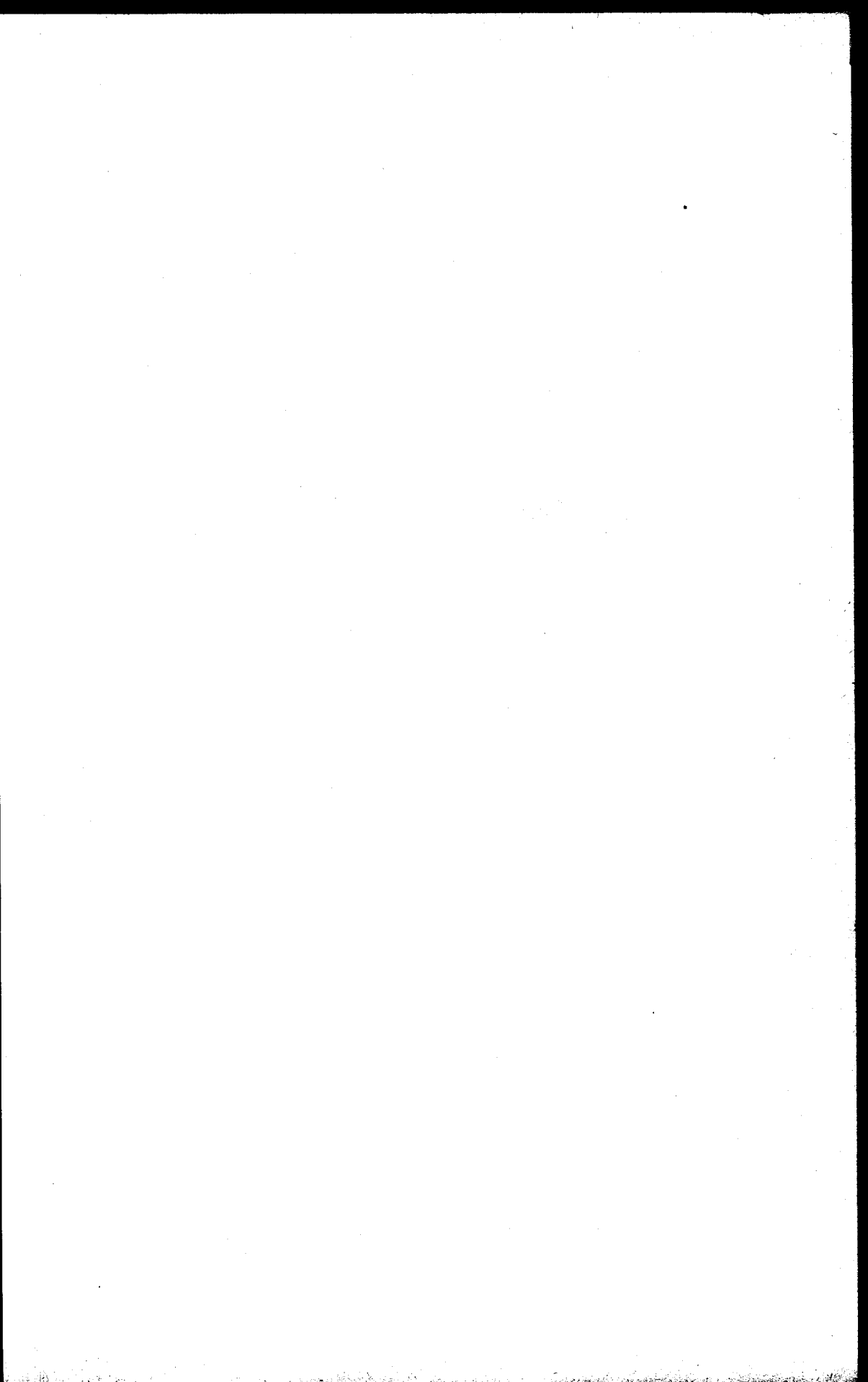
XIII.

BUKOWINA.

WIEN 1885.

VERLAG DER K. K. STATISTISCHEN CENTRAL-COMMISSION.

IN COMMISSION BEI CARL GEROLD'S SOHN.



SPECIAL-
ORTS-REPERTORIUM

DER

BUKOWINA.

HERAUSGEGEBEN

VON DER

K. K. STATISTISCHEN CENTRAL-COMMISSION.



WIEN 1885.

VERLAG DER K. K. STATISTISCHEN CENTRAL-COMMISSION.

IN COMMISSION BEI CARL GEROLD'S SOHN.



K. K. STATISTISCHE

CENTRAL-COMMISSION

Abkürzungen.

A. C.	Augsburger Confession.
act. Milit.	actives Militär.
a.-k.	armenisch-katholisch.
E.-H.	Einzel-Haus.
Esb.	Eisenbahn.
Exp.	Expositur.
g.-k.	griechisch-katholisch.
g.-o.	griechisch-orientalisch
Gym.	Gymnasium.
H. C.	Helvetischer Confession.
Kap.	Kaplanei.
Lehrer-Bdgs.-Anstlt.	Lehrer-Bildungs-Anstalt.
Lehrerinn.-Bdgs.-Anstlt.	Lehrerinnen-Bildungs-Anstalt.
Lok.	Localie.
P.	Post.
Pf.	Pfarrre.
Realsch.	Realschule.
r.-k.	römisch-katholisch.
Sch.	Volksschule.
Staatsgwbsch.	Staatsgewerbeschule.
Tel.	Telegraph.
Univers.	Universität.
z. H.	zerstreute Häuser.



K. K. STATISTISCHE
CENTRAL-COMMISSION



BUKOWINA.

Bezirke, Gemeinden, Gutsgebiete, Ort- schaften	Häuser	Anwesende Bevölkerung nach							Umgangsspr. der ein- heim. Bevölkerung				
		dem Geschlechte			der Confession				Deutsche	Ruthenen	Rumänen	Andere	
		männlich	weiblich	zu- sammen	Katho- liken	Griech- oriental.	Israeliten	Andere					
Stadt mit eigenem Statut													
Czernowitz	4414	22787	22813	45600	19261	9650	14449	2240	22720	8232	6431	7217	
Czernowitz (Stadt)	2038	16283	16063	32346									
G.-o. Erzbisthum, r.-k. Pf., g.-k. Pf., a.-k. Pf., 2 g.-o. Pf., g.-o. Kap., Pf. A. C., Univers., Gym., Realsch., Lehrer- und Lehrerinn.-Bdgs.-Anstlt., Staatsgwbsch., 12 Sch. — P., Tel., Esb. — 998 act. Milit.													
Horecza (Vorstadt)	137	313	327	640									
G.-o. Pf.													
Kaliezanka (Vorstadt)	284	779	820	1599									
Klokuczka (Vorstadt)	546	1640	1680	3320									
Rosch - Manasterzyska (Vorstadt)	1409	3772	3923	7695									
G.-o. Pf.													
Bezirks-Hauptmannschaft													
Czernowitz													
(Umgebung).													
Gerichts-Bezirk													
Czernowitz													
(Umgebung).													
Gemeinden:													
Czabor	415	920	953	1873	20	1789	41	23	45	1300	510	15	
Czabor, Dorf mit E.-H.													
Rutka	396	874	906	1780									
G.-o. Pf., Sch.													
Kisiá (Rotte)	3	7	12	19									
Kutie (Rotte)	8	18	15	33									
Selestie (Rotte)	4	11	10	21									
Waduwaria (Rotte)	4	10	10	20									
Kamena	397	888	834	1722	20	1685	17		21	1681	15	5	
Kamena, Dorf mit E.-H.:													
Dumaninski, Kobela, Wirstene, Jablonowetz	391	881	825	1706									
G.-o. Pf., P.													
Kibiezok (Rotte)	4	3	4	7									
Krýwa (Rotte)	2	4	5	9									
Kieczera (Dorf)	122	255	241	496	82	414				492		4	
Korowia (Dorf)	316	662	674	1336	10	1291	21	14	28	1058	250		
G.-o. Pf., Sch.													
Kotul bainski (Dorf)	71	130	117	277	2	271	4		4	231	42		
Kuczur mare	1802	3889	3801	7690	383	6974	309	24	365	6329	806	188	
Bazanówka (Rotte)	4	7	8	15									
Berczowa (Rotte)	7	17	18	35									
Borsukeu hlyezne (Rotte)	5	8	8	16									
Dubrowa (Rotte)	3	10	9	19									
Dumanýska (Rotte)	7	13	8	21									
Hadýlow (Rotte)	11	29	31	60									

Bezirke, Gemeinden, Gutsgebiete, Ort- schaften	Häuser	Anwesende Bevölkerung nach							Umgangsspr. der ein- heim. Bevölkerung				
		dem Geschlechte			der Confession				Deutsche	Ruthenen	Rumänen	Andere	
		männlich	weiblich	zu- sammen	Katho- liken	Griech.- oriental.	Isracliten	Andere					
Wołoka	6	10	14	24									
Lukawica	13	19	23	42	16	22	4		4	25	1	12	
Mamajestie	1	19	9	28	21	1	6		11	9		6	
Mamornica	6	12	9	21	17	4				6		15	
Michałceze	10	22	19	41	12	22	5	2	5	36			
Rewna	6	7	9	16	14	1		1	7	6		3	
Summe der Gutsgebiete	121	300	263	563	260	178	119	6	180	249	18	115	
Summe der Gemeinden und Gutsgebiete des Ge- richts-Bezirktes Czernowitz (Umgebung)	7851	17608	17528	35136	2264	31377	1345	150	2697	23051	8887	492	
Gerichts-Bezirk Sadagóra.													
Gemeinden:													
Bila (Dorf)	69	165	167	332	2	315	11	4	15	315		2	
Bojan (Markt) R.-k. Pf., g.-k. Pf., g.-o. Pf., Sch. — Tel.	1019	2542	2685	5227	1179	3267	781		879	247	3586	506	
Buda (Dorf)	180	418	363	781	22	721	38		40	249	482	10	
Czernawka, Czernauka (Dorf) G.-o. Pf., Sch.	376	862	854	1716	184	1452	80		126	1392	146	52	
Dobronoutz (Dorf) G.-o. Pf., Sch.	310	714	716	1430	73	1310	47		61	1344		25	
Gogulina (Dorf mit E.-H.) Geweļu G.-o. Pf., Sch.	92	204	211	415	39	357	17	2	23	341	13	38	
Kotul-Ostrica (Dorf)	249	569	572	1141	25	1057	59		61	18	1033	29	
Lehuczeny Tentului (Dorf)	115	273	263	536	100	401	35		39	406	2	89	
Lenkoutz Camerale Denesiwka (Rotte)	93	213	217	430	59	322	38	11	73	343		14	
Lenkoutz Camerale (Dorf)	84	187	191	378									
Lenkoutz Privat (Dorf) G.-o. Pf., Sch.	219	503	532	1035	66	320	48	1	49	957	9	20	
Mahala (Dorf) G.-o. Pf., Sch.	373	826	830	1656	23	1553	80		83	43	1515	15	
Nowosielica (Dorf) P., Tel.	95	237	239	476	21	407	48		66	128	276	6	
Rarańceze (Dorf) G.-o. Pf., Sch.	864	1867	1889	3756	197	3391	164	4	171	3536	4	45	
Rarańceze Slobodzia (Dorf) G.-o. Pf., Sch.	200	454	444	898	46	839	13		32	840		26	
Rohoźna (Dorf) G.-o. Pf.	686	1871	1919	3790	475	1913	1400	2	485	3103	21	68	
Sadagóra (Markt) R.-k. Pf., g.-k. Lok., g.-o. Pf., Sch. — P., Tel., Esb.	635	2370	2466	4836	485	462	3888	1	3912	700		170	
Szeroutz, Ober- (Dorf) G.-o. Pf., Sch.	359	769	750	1519	30	1468	21		21	1488		10	
Szeroutz, Unter- Izawka (Weiler)	151	366	346	712	73	592	47		47	665			
Schanzen (Dorf)	4	9	6	15									
Szeroutz, Unter- (Dorf) G.-o. Pf.	40	92	101	193									
Szbranetz (Dorf) G.-o. Pf., Sch.	107	265	239	504									
Szbranetz (Dorf) G.-o. Pf., Sch.	360	749	785	1534	8	1511	15		15	1190	21	8	
Toporoutz (Dorf) G.-o. Pf., Sch. — P.	893	2155	2130	4285	124	3841	320		350	3852	29	54	

Bezirke, Gemeinden, Gutsgebiete, Ort- schaften	Häuser	Anwesende Bevölkerung nach dem Geschlechte							Umgangsspr. der ein- heim. Bevölkerung			
		dem Geschlechte			der Confession				Deutsche	Ruthenen	Rumänen	Andere
		männlich	weiblich	zu- sammen	Katho- liken	Griech.- oriental.	Israeliten	Andere				
Wasloutz (Dorf)	428	951	976	1927	35	1801	91	.	94	1815	.	18
G.-o. Pf., Sch.												
Zadobrówka (Dorf) . . .	199	421	380	801	15	786	.	.	.	798	.	3
G.-o. Pf., Sch.												
Zuczka, Alt- (Dorf) . . .	550	1318	1362	2680	109	2442	121	8	163	2501	.	10
G.-o. Pf., Sch.												
Zuczka, Neu- (Dorf) . . .	379	1056	1121	2177	390	1278	503	6	456	1532	4	85
G.-o. Pf., Sch.												
Summe der Gemeinden	8894	21873	22217	44090	3780	32406	7865	39	7261	28103	7141	1303
Gutsgebiete:												
Bojan	30	149	100	249	94	42	112	1	114	56	7	62
Czernawka	57	169	101	270	114	86	64	6	96	83	42	48
Berdo	2	4	5	9								
Berezuwka	4	6	3	9								
Czernawka	48	151	85	236								
Kociuba	3	8	8	16								
Dobronoutz	18	44	42	86	48	37	1	.	6	54	3	23
Lehuczeny Tentului . . .	6	25	20	45	16	24	5	.	6	19	.	20
Lenkoutz mit E.-H.												
Carenka	7	4	6	10	6	4	.	.	.	6	.	4
Nowosielica	17	41	43	84	41	18	20	5	13	23	5	43
Rarañeze	10	25	34	59	4	13	42	.	42	15	.	2
Sadagóra	23	96	87	183	36	68	76	3	87	58	13	20
Szeroutz, Ober-, mit E.-												
H.: Grafowka, Za gro- blia, Za łokam, Berdo, Pleszeza, Wygoda . . .	21	71	70	141	98	17	25	1	26	71	.	44
Szeroutz, Unter-	12	33	25	58	23	24	11	.	12	43	3	.
Szubranetz	17	38	38	76	49	10	16	1	18	22	.	36
Toporoutz mit E.-H.:												
Groppi, Biloroidel, Sam- czyna, Zaliśna, Bucz	23	73	57	130	64	14	52	.	65	38	.	26
Wasloutz	36	115	90	205	96	80	29	.	29	139	.	37
Sowica	11	22	21	43								
Wasloutz	25	93	69	162								
Zadobrówka	9	15	19	34	21	10	3	.	2	13	.	18
Zuczka mit E.-H.: Denes- moka, Moszkow	27	71	70	141	32	28	81	.	90	45	.	6
Summe der Gutsgebiete	313	969	802	1771	742	475	537	17	606	685	73	389
Summe der Gemeinden und Gutsgebiete des Ge- richts-Bezirktes Sada- góra	9207	22842	23019	45861	4522	32881	8402	56	7867	28788	7214	1692
Recapitulation.												
Gerichts-Bezirke:												
Czernowitz (Umgebung)	7851	17608	17528	35136	2264	31377	1345	150	2697	23051	8887	492
Sadagóra	9207	22842	23019	45861	4522	32881	8402	56	7867	28788	7214	1692
Summe der Bez.-Haupt- manschaft Czerno- witz (Umgebung)	17058	40450	40547	80997	6786	64258	9747	206	10564	51839	16101	2184

Bezirke, Gemeinden, Gutsgebiete, Ort- schaften	Häuser	Anwesende Bevölkerung nach							Umgangsspr. der ein- heim. Bevölkerung				
		dem Geschlechte			der Confession				Deutsche	Ruthenen	Rumänen	Andere	
		männlich	weiblich	zu- sammen	Kath- liken	Griech- oriental.	Israeliten	Andere					
Bezirks-Hauptmannschaft Kimpolung. Gerichts-Bezirk Dorna-Watra. Gemeinden:													
Czokanestie (Dorf) . . . G.-o. Pf., Sch.	149	331	342	673	21	604	34	14	71	16	581	2	
Dorna-Kandreny . . . Dorna-Kandreny (Dorf) G.-o. Pf., Sch.	417	982	913	1895	128	1658	81	28	181	7	1655	1	
Pojana Negri (Dorf) . .	67	141	128	269									
Smidz (Dorf)	25	59	46	105									
Dorna-Watra Buliczey (Weiler) . . .	763	2146	1834	3980	780	2588	494	118	954	37	2588	53	
Dorna-Schara (Weiler)	16	47	35	82									
Dorna-Watra (Markt)	51	95	106	201									
G.-o. Pf., Sch. — P., Tel.	586	1746	1431	3177									
Georgiczey (Weiler) . .	20	43	58	101									
Hasch (Weiler)	3	8	10	18									
Kabinestie (Weiler) . .	16	44	38	82									
Moroscheny (Weiler) . .	27	55	48	103									
Pietrosz (Weiler)	4	8	11	19									
Popeni (Weiler)	23	57	55	112									
Ruska (Weiler)	17	43	42	85									
Jakobeny Hasch (Weiler)	136	276	271	547	54	378	17	98	150	11	384	1	
Jakobeny (Dorf)	13	21	28	49									
R.-k. Lok., g.-o. Exp., Pf. A. C., Sch. — P., Tel.	79	161	169	330									
Puczoz (Weiler)	33	73	54	127									
Tundoja Kernesch (Wei- ler)	11	21	20	41									
Kirlibaba Kirlibaba (Dorf)	98	234	212	446	6	427	13	.	13	432	1	.	
G.-o. Pf. — P.	90	222	198	420									
Tataraka (Weiler)	8	12	14	26									
Pojanastampi Pilgany (Dorf)	194	477	448	925	56	813	45	11	69	6	809	5	
Pojanastampi (Dorf) . .	59	144	123	267									
G.-o. Exp., Sch. — P.	118	287	282	569									
Tatar (Weiler)	17	46	43	89									
Summe der Gemeinden	1757	4446	4020	8466	1045	6468	684	269	1438	509	6018	62	
Gutsgebiete:													
Jakobeny Sch.	370	909	1007	1916	520	185	143	1068	1724	.	187	5	
Kirlibaba Sch.	66	159	186	345	148	57	82	58	261	7	56	.	
Summe der Gutsgebiete	436	1068	1193	2261	668	242	225	1126	1985	7	243	5	
Summe der Gemeinden und Gutsgebiete des Ger- ichts-Bezirks Dorna- Watra	2193	5514	5213	10727	1713	6710	909	1395	3423	516	6261	67	

Bezirke, Gemeinden, Gutsgebiete, Ort- schaften	Häuser	Anwesende Bevölkerung nach							Umgangsspr. der ein- heim. Bevölkerung				
		dem Geschlechte			der Confession				Deutsche	Ruthenen	Rumänen	Andere	
		männlich	weiblich	zu- sammen	Katho- liken	Griech- -ortnetal.	Israeliten	Andere					
Runku Perzu (Weiler) . . .	18	33	36	69									
Russ-Moldawitza . . .	368	752	732	1484	12	1367	105		119	1347	18		
Demakuscha (Dorf) . . .	103	216	210	426									
Raschka (Dorf)	79	164	167	331									
Runkul (Dorf)	24	53	40	93									
Russ-Moldawitza (Dorf)	118	244	219	463									
G.-o. Pf., Sch.													
Sakrijesch (Dorf)	44	75	96	171									
Russpeboni (Dorf) . . .	170	366	363	729		704	25		17	711	1		
G.-o. Exp., Sch.													
Sadowa	373	624	580	1204	12	1186	6		18	6	1180		
Fatza Runkului (Weiler)	6	10	17	27									
Hyrnia (Dorf)	32	74	56	130									
La Fatza Hyga (Dorf)	22	50	43	93									
La Latscheni sub Hyga (Dorf)	31	41	43	84									
Pareu Madzere (Weiler)	10	14	17	31									
Pareu mori (Weiler) . . .	3	11	5	16									
Pareu Zbranki la mun- czel (Weiler)	5	7	9	16									
Sadowa, Dorf mit E.-H.: Dosu Meguri, Iwonel	264	417	390	807									
G.-o. Pf., g.-o. Exp., Sch.													
Schwarzthal (Dorf) . . .	54	184	159	343	330	6	7		336		6	1	
Sch.													
Statoria (Dorf)	76	161	150	311	7	298	6		13	5	290		
Stulpikany	280	651	647	1298	203	1030	62	3	204	45	1016	22	
Gura Ostri (Dorf)	37	84	96	180									
Molid (Weiler)	7	15	11	26									
Stulpikany, Dorf mit E.-H. Ursoja	236	552	540	1092									
G.-o. Pf., Sch.													
Valeputna (Dorf)	86	172	176	348	68	267	10	3	76	8	262	2	
Sch. — P.													
Wama	579	1558	1560	3118	286	2495	278	59	609	6	2485	10	
Bradz (Rotte)	2	3	2	5									
Dobra (Weiler)	5	21	16	37									
Fundoja (Rotte)	2	6	6	12									
Lunez (Rotte)	3	8	6	14									
Wama, Dorf mit E.-H. Salatruk	567	1520	1530	3050									
G.-o. Pf., Sch.													
Watra-Moldawitza(Dorf)	225	474	513	987	138	696	65	88	294	13	674	6	
G.-o. Pf., Sch. — P.													
Summe der Gemeinden	5989	12849	13056	25905	2954	20914	1724	313	4505	5551	15574	146	
Gutsgebiete:													
Eisenau	137	393	382	775	159		14	602	770	1	3	1	
Sch.													
Freudenthal	45	94	86	180	53	1		126	179		1		
Sch.													
Luisenthal	124	310	312	622	340	3	30	249	615		3	4	
R.-k. Lok., Sch.													
Pozoritta	111	228	265	493	206	102	17	168	383	2	102	1	
Sch.													
Summe der Gutsgebiete	417	1025	1045	2070	758	106	61	1145	1947	3	109	6	
Summe der Gemeinden und Gutsgebiete des Ge- richts-Bezirktes Kim- polung	6406	13874	14101	27975	3712	21020	1785	1458	6452	5554	15683	152	

Bezirke, Gemeinden, Gutsgebiete, Ort- schaften	Häuser	Anwesende Bevölkerung nach dem Geschlechte							Umgangsspr. der ein- heim. Bevölkerung			
		männlich			weiblich				der Confession			
		männlich	weiblich	zu- sammen	Katho- liken	Griech.- oriental.	Israeliten	Andere	Deutsche	Ruthenen	Rumänen	Andere
Jurkoutz (Dorf) G.-o. Pf.	381	885	820	1705	37	1609	59	.	60	1632	9	4
Kadobestie , Dorf mit E.-H.: Szezerbaniwka, Dow- hikonetz G.-o. Pf., Sch. — P.	515	1128	1136	2264	50	2053	161	.	159	2091	.	14
Kisseleu (Dorf) G.-o. Pf. — P.	463	1011	1013	2024	35	1885	104	.	10	1998	8	8
Kryszczatik (Dorf) G.-o. Pf.	189	464	431	895	31	715	149	.	155	720	2	18
Kuezurmik (Dorf) G.-o. Pf. — P.	462	1082	1021	2103	70	1974	59	.	52	2029	5	17
Kuleutz (Dorf) G.-o. Pf.	164	336	353	689	10	679	.	.	.	684	5	.
Luka (Dorf) G.-o. Pf.	127	304	284	588	26	551	11	.	11	565	4	8
Mitkeu (Dorf) Sch.	196	381	406	787	16	718	53	.	55	716	.	16
Mossorówka (Dorf) G.-o. Exp., Sch.	135	303	264	567	6	522	39	.	39	522	6	.
Okna (Dorf) G.-o. Pf., Sch. — P.	369	838	788	1626	64	1460	102	.	109	1512	.	4
Onuth (Dorf) G.-o. Pf.	176	450	463	913	12	805	96	.	96	813	1	3
Pohorloutz (Dorf) G.-k. Lok., g.-o. Pf., Sch.	371	786	772	1558	463	1039	56	.	56	1490	.	11
Prelipeze (Dorf) G.-o. Pf.	188	409	402	811	31	767	13	.	12	798	.	1
Repużynet (Dorf) G.-o. Pf., Sch.	282	641	637	1278	51	1219	8	.	9	1248	8	13
Samuszyn (Dorf) Sch.	167	395	358	753	11	661	81	.	87	666	.	.
Toutry (Dorf) G.-o. Pf., Sch.	446	927	910	1837	5	1783	49	.	47	1788	.	.
Wassileu (Dorf) G.-o. Pf.	285	655	659	1314	20	1045	249	.	252	1055	2	4
Werboutz , Dorf mit E.-H. Leglia G.-o. Pf.	190	408	405	813	16	775	22	.	22	657	130	4
Werenczanka Jeszánówka (Weiler) Werenczanka, Dorf mit E.-H. Za Bulbonów G.-o. Pf., Sch.	667 11	1462 28	1438 31	2900 59	201	2505	193	1	80	2752	.	68
Zastawna (Markt) G.-o. Pf., r.-k. Lok., g.-k. Lok., Sch. — P.	690	1667	1599	3266	372	2587	307	.	291	2796	1	178
Zwiniacze (Dorf) G.-o. P., Sch.	187	454	473	927	36	674	217	.	218	691	3	14
Summa der Gemeinden	9327	20861	20402	41263	1816	36875	2571	1	2292	38260	235	465
Gutsgebiete:												
Babin mit E.-H.: Stefa- nówka, Rudka, Udu- dowicz, Dawidowitz	71	160	158	318	57	85	176	.	170	100	3	43
Bojanczuk	29	125	93	218	134	46	38	.	37	143	.	37
Bojanczuk	12	49	27	76
Komarcówka	17	76	66	142
Boroutz mit E.-H. Ma- rianka	6	11	13	24	13	6	5	.	5	13	1	5
Czarnypotok mit E.-H. Na horb	6	26	20	46	13	8	25	.	25	10	.	11
Czinken mit E.-H. Goja- ninee	39	86	91	177	45	5	127	.	129	48	.	.
Doroszoutz mit E.-H. Odaje	14	54	39	93	44	18	31	.	32	43	.	17
Horoszoutz	18	40	38	78	44	34	.	.	2	52	.	24

Bezirke, Gemeinden, Gutsgebiete, Ort- schaften	Häuser	Anwesende Bevölkerung nach							Umgangsspr. der ein- heim. Bevölkerung			
		dem Geschlechte			der Confession				Deutsche	Ruthenen	Rumänen	Andere
		männlich	weiblich	zu- sammen	Katbo- liken	Griech- oriental.	Israeliten	Andere				
Jurkoutz mit E.-H.: Tur- low, Tatarka, Stary Folwark	16	49	51	100	36	23	41	.	44	34	.	22
Kadobestie	10	24	17	41	28	13	.	.	.	28	.	12
Kisseleu	8	11	13	24	10	11	3	.	3	12	.	9
Kryszczatik	17	52	55	107	2	26	79	.	82	25	.	.
Kuczurmik	22	50	47	97	37	60	.	.	.	66	.	30
Kuleutz	6	11	14	25	20	.	5	.	5	.	.	20
Luka	9	22	18	40	14	17	9	.	9	28	.	3
Mitkeu	5	8	13	21	5	9	7	.	7	8	.	6
Mossorówka	7	22	25	47	32	10	5	.	5	30	.	12
Okna	8	18	12	30	22	1	7	.	13	2	.	15
Onuth mit E.-H.: Dubina, Manasterka, Czownyk	7	25	20	45	12	13	20	.	20	18	.	7
Pohorloutz mit E.-H. Fusteyka	26	60	60	120	62	7	51	.	57	40	.	23
Prelipceze	15	29	30	59	22	15	22	.	23	21	.	15
Repuzynetz	23	47	59	106	54	43	8	1	28	41	.	36
Samuszyn	1	1	2	3	.	3	.	.	.	3	.	.
Toutry	8	14	20	34	7	10	17	.	17	14	.	3
Wassileu I.	9	16	16	32	6	4	21	1	21	7	.	3
Wassileu II.	17	41	46	87	8	60	19	.	22	60	.	5
Werboutz mit E.-H.: Riwna, Perzölówka	27	50	47	97	18	32	47	.	47	36	4	10
Werenczanka	31	80	82	162	61	37	44	.	45	77	.	40
Zastawna mit E.-H.: Per- zelówka, Sapigora, Rownina, Sredny tok	62	175	151	326	190	58	77	1	86	137	1	100
Zwiniacze	10	29	30	59	6	4	49	.	49	9	.	1
Summa der Gutsgebiete	527	1336	1280	2616	1002	678	933	3	983	1105	9	509
Summa der Gemeinden und Gutsgebiete des Ge- richts-Bezirktes Za- stawna	9854	22197	21682	43879	2818	37553	3504	4	3275	39365	244	974
Recapitulation.												
Gerichts-Bezirkte:												
Kotzman	8374	18524	18684	37208	2227	32205	2718	58	2789	33261	281	813
Zastawna	9854	22197	21682	43879	2818	37553	3504	4	3275	39365	244	974
Summa der Bez.-Haupt- mannsch. Kotzman	18228	40721	40366	81087	5045	69758	6222	62	6064	72626	525	1787
Bezirks-Hauptmannschaft												
Radautz.												
Gerichts-Bezirk												
Radautz.												
Gemeinden:												
Andreasfalva (Dorf)	493	1249	1298	2547	1745	25	40	737	56	1	22	2468
R.-k. Lok., Pf. h. C., Sch.												
Bilka (Dorf)	572	1255	1260	2513	42	2430	42	1	85	.	2430	.
G.-o. Pf., Sch.												
Burla (Dorf)	340	729	728	1457	.	1435	17	5	22	61	1374	.
G.-o. Pf.												
Deutsch - Alt - Fratautz (Dorf)	205	618	621	1239	148	32	55	1004	1197	.	25	17
G.-o. Pf. — P.												

Bezirke, Gemeinden, Gutsgebiete, Ort- schaften	Häuser	Anwesende Bevölkerung nach							Umgangsspr. der ein- heim. Bevölkerung			
		dem Geschlechte			der Confession				Deutsche	Ruthenen	Rumänen	Andere
		männlich	weiblich	zu- sammen	Katho- liken	Griech.- oriental.	Israeliten	Andere				
Suczawitza (Dorf) G.-o. Pf.	179	440	446	886	9	845	32	.	41	14	831	.
Szypot	469	1077	1101	2178	23	1991	152	12	180	1984	11	1
Iswor (Dorf)	137	312	348	660								
Moldawa (Dorf) Sch.	111	267	253	520								
Szypot (Dorf) G.-o. Pf., Sch.	221	498	500	998								
Wikow, Ober- (Dorf) G.-o. Pf., Sch. — 52 act. Milit.	1047	2606	2498	5104	177	4742	172	13	309	11	4744	39
Wikow, Unter- (Dorf) G.-o. Pf., Sch.	543	1235	1234	2469	96	2228	81	64	218	3	2223	21
Woitinell (Dorf) G.-o. Pf., Sch.	187	522	444	966	5	939	22	.	26	3	937	.
Wollowetz (Dorf) G.-o. Pf., Sch.	501	1106	1111	2217	22	2158	26	11	59	.	2158	.
Summe der Gemeinden	12375	30748	30513	61261	9853	42969	4793	3646	14297	5858	37806	3219
Gutsgebiete:												
Hardegghal (mit Bilka)	46	238	119	357	145	155	4	53	180	29	136	12
Burla	3	7	7	14								
Fratautz, Alt-, mit E.-H. Ogor-domnesk	4	37	9	46								
Fratautz, Neu-, mit E.- H.: Mittoka, Horaica Galanestie	9	79	32	111								
Horodnik, Ober- mit E.- H. Hardegghal	1	1		1								
Horodnik, Unter-, mit E.-H.: Tokmitura, Neu- bredit, Mittelbredit	8	24	13	37								
Milleschoutz	10	55	20	75								
Woitinell mit E.-H. Alt- bredit, Mesteezen	3	5	8	13								
Wollowetz mit E.-H. Wladiska	5	23	14	37								
Wladiska	3	7	16	23								
Mardzina	22	44	46	90	56	16	18	.	74	.	16	.
Fürstenthal (Glashütte)	10	21	23	44								
Mardzina mit Suczawitza	12	23	23	46								
Szypot mit Seletyn	44	183	86	269	150	98	.	21	90	86	17	25
Seletyn mit E.-H.: Pott- aschütte in Sipitul, Tabora, Brodina, Fras- sin	26	79	79	158								
Szypot mit E.-H.: Lu- czina, Bobrika, Sarata	18	104	7	111								
Wikow, Ober- und Unter-	28	68	73	141	82	45	7	7	65	4	40	27
Bilka	1	3	3	6								
Karlsberg	1	2	4	6								
Putna	2	5	3	8								
Straza mit E.-H. Boul.	5	16	25	41								
Wikow, Ober- mit E.-H. Biwollerie	13	32	25	57								
Wikow, Unter-	6	10	13	23								
Summe der Gutsgebiete	140	533	324	857	433	314	29	81	409	119	209	64
Summe der Gemeinden und Gutsgebiete des Ge- richts-Bezirktes Ra- dautz	12515	31281	30837	62118	10286	43283	4822	3727	14706	5977	38015	3289

Bezirke, Gemeinden, Gutsgebiete, Ort- schaften	Häuser	Anwesende Bevölkerung nach							Umgangsspr. der ein- heim. Bevölkerung			
		dem Geschlechte			der Confession				Deutsche	Ruthenen	Rumänen	Andere
		männlich	weiblich	zu- sammen	Katho- liken	Griech.- oriental.	Israeliten	Andere				
Balkoutz [Laudonfalva] (Dorf)	259	594	613	1207	7	1185	15	.	20	1056	130	1
G.-o. Pf.												
Banczestie (Dorf)	78	171	176	347	4	338	5	.	4	10	330	2
Botuszantza (Dorf)	97	190	216	406	4	398	4	.	9	226	171	.
G.-o. Pf.												
Czerepkoutz (Dorf)	199	471	490	961	52	879	30	.	43	874	8	36
G.-o. Pf., Sch.—P., Esb.												
Deutsch - Tereblestie, Dorf mit E.-H. Figo- ruwka	178	550	553	1103	224	21	59	799	1075	15	10	3
Dymka [Trestiana] (Dorf) . .	138	317	342	659	61	568	26	4	33	40	551	35
Fontina alba [Biala- kiernica] (Dorf)	222	476	502	978	23	23	.	932	.	969	7	.
Gerboutz (Dorf)	123	302	296	598	24	565	9	.	11	587	.	.
Graniczestie (Dorf)	212	504	538	1042	2	1004	36	.	36	1	1004	1
G.-o. Pf.												
Gropana [Rudestie] (Drf.) . .	52	100	104	204	107	97	.	.	4	198	.	2
Hadikfalva (Dorf)	722	1696	1772	3468	3360	10	97	1	101	3	5	3349
R.-k. Pf., g.-o. Pf., Sch. — P., Esb.												
Hliboka	636	1533	1653	3186	538	2104	193	351	577	2340	91	151
Hliboka (Dorf)	620	1499	1620	3119								
G.-k. Pf., g.-o. Pf. — P., Esb.												
Kiczera (Dorfantheil)	16	34	33	67								
Istensegits [Cibeny] (Drf.) . .	534	1351	1350	2701	2670	10	17	4	31	7	3	2660
R.-k. Pf., Sch.—P., Esb.												
Kalafindestie (Dorf)	233	545	525	1070	6	1043	21	.	25	.	1043	1
G.-o. Pf.												
Kamenka	685	1562	1455	3017	18	2940	51	8	67	2152	786	8
Kamenka (Dorf)	659	1499	1394	2893								
G.-o. Pf., Sch. Petryczanka (Dorf-An- theil)	26	63	61	124								
Kindestie (Dorf)	142	313	329	642	7	610	25	.	25	612	5	.
Klimoutz (Dorf)	260	592	595	1187	41	47	21	1078	36	1137	9	5
P.												
Mihuczeny (Dorf)	144	359	344	703	18	667	18	.	21	658	10	14
G.-o. Pf.												
Muszenitza (Dorf)	62	149	151	300	10	285	5	.	14	11	274	1
Negostina , Dorf mit E.- H. Ratusz	228	574	565	1139	16	1107	16	.	26	1105	7	1
G.-o. Pf.												
Onufry, St. [Manastiora] Dragoszanka (Dorf-An- theil)	18	45	54	99								
Onufry, St. [Manastiora] (Dorf)	194	509	492	1001								
G.-o. Pf., Sch.												
Opriszeny [Pancir] (Dorf) . .	299	686	702	1388	110	1219	59	.	51	258	992	83
G.-o. Pf.												
Pojeni (Dorf)	95	209	209	418	3	396	19	.	20	.	395	.
Preworokie (Dorf)	111	255	232	487	1	476	10	.	10	2	474	1
Rogozestie (Dorf)	198	499	539	1038	38	973	27	.	14	939	73	12
G.-o. Pf.												
Romanisch - Tereblestie (Dorf)	453	1201	1170	2371	401	1919	42	9	74	173	1887	237
Sch.												
Scherboutz (Dorf)	285	698	703	1401	32	1352	17	.	23	167	1189	21
G.-o. Pf. — P.												
Sereth (Stadt)	945	3476	3764	7240	2224	1840	3122	54	4433	1574	660	437
R.-k. Pf., g.-k. Lok., g.-o. Pf., Realsch., 2 Sch., — P., Tel., Esb.												
Slobodzia Berline (Dorf) . .	44	96	104	200	8	192	.	.	.	195	.	5

Bezirke, Gemeinden, Gutsgebiete, Ort- schaften	Häuser	Anwesende Bevölkerung nach							Umgangsspr. der ein- heim. Bevölkerung			
		dem Geschlechte			der Confession				Deutsche	Ruthenen	Rumänen	Andere
		männlich	weiblich	zu- sammen	Katho- liken	Gröech. oriental.	Israeliten	Andere				
Stanestie, Ober-, (Dorf) G.-o. Pf.	121	290	250	540	7	517	16	.	19	6	511	.
Stanestie, Unter-, (Dorf)	117	266	285	551	.	525	26	.	26	.	525	.
Styreze (Berlinec) (Dorf) G.-o. Pf.	102	265	230	495	45	437	13	.	13	457	7	18
Synoutz, Ober-, (Dorf) G.-o. Pf.	62	149	159	308	22	279	7	.	27	13	268	.
Synoutz, Unter-, (Dorf) G.-o. Pf., — P.	168	426	458	884	59	768	57	.	75	773	9	27
Tereszeny (Dorf) G.-o. Pf.	157	378	360	738	94	547	71	26	144	322	253	18
Waschkoutz am Sereth Perzeliwka (Dorfantheil)	132	323	324	647	99	534	14	.	26	478	92	48
Waschkoutz am Sereth (Dorf)	96	233	236	469
R.-k. Lok., g.-o. Pf. Wolczynetz (Dorf) G.-o. Pf., Sch.	399	925	885	1810	23	1744	43	.	43	795	959	13
Summe der Gemeinden	9449	23901	24360	48261	11062	29553	4296	3350	7774	18349	14635	7305
Gutsgebiete:												
Bahrynestic	6	7	10	17	10	2	5	.	5	6	.	6
Baince	10	23	14	37	15	4	18	.	20	1	5	11
Baince	3	8	5	13
Ruda	7	15	9	24
Botuszanitz	3	8	9	17	.	12	.	5	5	12	.	.
Czerepkoutz mit E.-H. Dibrowa	6	20	20	40	29	11	.	.	5	14	.	21
Dragoszanka	1	3	4	7	.	1	6	.	6	.	1	.
Fontina alba (Bialakier- nica)	1	2	1	3	1	2	.	.	1	2	.	.
Gropana (Rudestie) Hliboka mit Dymka	2	26	5	31	16	7	8	.	10	13	1	7
Kamenka mit E.-H: Bal- ma, Petryczanka	13	54	47	101	48	30	19	4	39	31	30	1
Mihuczeny	16	50	38	88	73	14	1	.	8	33	.	47
Negostina	3	9	14	23	4	1	18	.	18	5	.	.
Negostina	15	144	43	187	126	45	10	6	82	63	36	6
Odaja	6	23	15	38
9	121	28	149
Onufry, St. (Manastiora) mit: Balkoutz, Ban- czestie, Graniczestie, Hadikfalva, Istensegits	5	13	14	27	19	.	8	.	16	5	1	5
Rogozestie	21	6	8	14	10	4	.	.	.	12	.	2
Scherboutz mit Kalafin- destie	14	100	49	149	103	30	9	7	16	69	16	41
Stanestie	3	9	10	19	13	6	.	.	4	2	5	8
P. Styreze (Berlinec) Synoutz, Ober- mit Gerboutz	21	78	60	138	82	8	41	7	61	28	1	48
Synoutz, Unter-	7	29	21	50	14	20	16	.	11	20	4	10
Tereszeny	18	47	53	100	16	36	48	.	59	32	2	7
P. Tereszeny	26	89	72	161	53	60	4	44	68	19	54	16
Tereblestie	31	157	99	256	148	41	66	1	70	77	8	84
Dubowa	15	119	53	172
Tereblestie	16	38	46	84
Waschkoutz	9	16	25	41	25	5	11	.	11	17	6	8
Odaja wolczynecka	3	6	13	19
Waschkoutz	6	10	12	22
Wolczynetz	8	19	18	37	24	5	8	.	7	17	.	13
Summa der Gutsgebiete	239	909	634	1543	829	344	296	74	522	478	169	341

Bezirke, Gemeinden, Gutsgebiete, Ort- schaften	Häuser	Anwesende Bevölkerung nach							Umgangsspr. der ein- heim. Bevölkerung			
		dem Geschlechte			der Confession				Deutsche	Ruthenen	Rumänen	Andere
		männlich	weiblich	zu- sammen	Katho- liken	Griech- oriental.	Israeliten	Andere				
Summe der Gemeinden u. Gutsgebiete des Ge- richts-Bezirktes resp. der Bezirks-Haupt- mannschaft Sereth .	9688	24810	24994	49804	11891	29897	4592	3424	8296	18827	11804	7646
Bezirks-Hauptmannschaft Storozynetz.												
Gerichts-Bezirk Stanestie.												
Gemeinden:												
<i>Sanse, nówka 9</i> Berbestie (Dorf)	302	745	722	1467	9	1319	139	.	132	1320	.	15
G.-o. Pf., Sch.												
Bobestie (Dorf)	378	896	812	1708	31	1643	34	.	34	1672	.	2
G.-o. Pf.												
Czartoria (Dorf)	137	313	328	641	5	615	21	.	21	615	.	2
G.-o. Exp.												
Draczynetz (Dorf)	644	1540	1496	3036	157	2629	234	16	302	2679	7	45
G.-o. Pf., Sch.												
Hlinitza	403	903	886	1789	25	1628	136	.	138	1481	159	11
Hlinitza (Dorf)	363	791	793	1584								
G.-o. Pf.												
Korostowato (Weiler)	40	112	93	205								
Kabestie (Dorf)	234	456	454	910	20	720	170	.	170	496	228	16
G.-o. Pf.												
Kalinestie (Dorf)	174	400	380	780	2	699	79	.	79	698	1	2
G.-o. Pf.												
Kostestie (Dorf)	496	1119	1114	2233	21	1916	296	.	303	1700	218	10
G.-o. Pf., Sch.												
Ostra (Dorf)	43	118	99	217	7	205	5	.	5	210	.	2
Stanestie, Ober- (Dorf)	323	730	707	1437	11	1306	120	.	122	1311	.	4
G.-o. Pf.												
Stanestie, Unter- (Markt)	542	1332	1395	2727	121	1786	690	130	914	1695	51	61
G.-o. Pf., Sch.												
Woloka (Dorf)	230	492	492	984	3	949	32	.	.	983	.	.
G.-o. P., Sch.												
Summe der Gemeinden	3906	9044	8885	17929	412	15415	1956	146	2220	11860	664	170
Gutsgebiete:												
Berbestie	12	33	50	83	38	31	14	.	15	49	8	11
Bobestie	11	28	26	54	12	9	33	.	38	11	.	5
Czartoria	9	12	13	25	4	21	.	.	.	21	1	3
Hlinitza Flondor	17	53	32	85	7	59	19	.	19	50	11	4
Hlinitza Nadler	18	18	19	37	.	2	35	.	35	.	2	.
Kalinestie	8	19	20	39	20	19	.	.	.	20	.	19
Stanestie, Unter-	44	275	144	419	227	127	57	8	84	257	.	77
Summe der Gutsgebiete	119	438	304	742	308	268	158	8	191	408	22	119
Summe der Gemeinden und Gutsbesitze des Ge- richts-Bezirktes Sta- nestie	4025	9482	9189	18671	720	15683	2114	154	2411	15268	686	289
Gerichts-Bezirk Storozynetz.												
Gemeinden:												
Althütte (Dorf)	186	449	444	893	760	129	4	.	148	.	879	.
R.-k. Lok., g.-o. Pf., Sch.												
Broszkoutz	760	1652	1599	3251	364	2688	197	2	228	1503	1423	87

Bezirke, Gemeinden, Gutsgebiete, Ort- schaften	Häuser	Anwesende Bevölkerung nach							Umgangsspr. der ein- heim. Bevölkerung				
		dem Geschlechte			der Confession				Deutsche	Ruthenen	Rumänen	Andere	
		männlich	weiblich	zu- sammen	Katho- liken	Griech- oriental.	Israeliten	Andere					
Broszkoutz (Dorf) . . . G.-k. Lok., g.-o. Pf., Sch.	739	1569	1562	3131									
Kriwa (Weiler)	21	83	37	120									
Budenitz (Dorf) G.-o. Pf.	198	449	419	868	18	808	41	1	51	66	743	6	
Czeresz (Dorf)	173	443	445	888	63	736	89	.	96	65	707	20	
Czudyn (Dorf) Sch. — P., Tel.	374	933	881	1814	207	1356	250	1	51	1	1744	17	
Davidený (Dorf) G.-o. Pf., Sch. — P.	250	586	569	1155	27	1006	122	.	126	35	981	13	
Idzestie (Dorf) G.-o. Pf.	500	1095	1042	2137	11	1960	166	.	.	.	2137	.	
Jordanestie (Dorf) G.-o. Pf.	350	771	822	1593	35	1460	97	1	14	.	1579	.	
Karapeziu (Dorf)	182	471	431	902	9	876	17	.	17	.	880	5	
Komarestie (Dorf)	175	417	409	826	.	792	34	.	34	324	468	.	
Komarestie Slobodzie (Dorf) G.-o. Pf.	113	305	276	581	11	564	6	.	.	581	.	.	
Korzestie (Dorf) G.-o. Pf.	262	467	506	973	6	940	27	.	28	138	807	.	
Krasna Ilski (Dorf) Sch.	302	650	656	1306	48	1229	29	.	48	.	1256	2	
Krasna Putna (Dorf)	258	599	609	1208	48	1041	119	.	103	.	1105	.	
Kupka (Dorf) G.-o. Pf., Sch.	352	808	799	1607	46	1498	63	.	.	.	1602	.	
Moldauisch-Banilla	672	1682	1668	3350	530	2312	507	1	831	562	1839	113	
→ Augustendorf (Weiler)	53	143	134	277									
Dunawetz (Weiler)	42	100	90	190									
Hileze (Weiler)	41	97	107	204									
Hoiniezeny (Weiler)	36	71	77	148									
Koszczuzja (Weiler)	26	57	56	113									
Laurenka (Weiler)	23	59	53	112									
Moldauisch-Banilla(Dorf)	291	754	760	1514									
Pantyn (Weiler)	19	43	43	86									
Plaj (Weiler)	33	81	79	160									
Poliany (Weiler)	13	34	25	59									
Riwnia (Weiler)	24	72	63	135									
Solonetz (Weiler)	58	141	148	289									
Struhingiu (Weiler)	13	30	33	63									
Neuhütte (Dorf) G.-o. Pf., Sch.	71	221	197	418	220	198	.	.	219	.	199	.	
Panka (Dorf) G.-o. Pf., Sch.	339	836	817	1653	170	1408	75	.	81	1158	388	19	
Petroutz (Dorf) 2 g.-o. Pf., Sch.	797	1514	1559	3073	88	2012	72	1	94	.	2930	49	
Presekarený (Dorf) G.-o. Pf.	128	289	311	600	5	553	42	.	.	.	597	.	
Ropeze	398	904	852	1756	19	1641	96	.	3	.	1745	7	
Ropeze (Dorf) G.-o. Pf.	384	880	816	1696									
Slobodzia Ropeze (Wei- ler)	14	24	36	60									
Storozynetz (Markt) R.-k. Lok., g.-o. Pf., 2 Sch. — P. Tel.	877	2429	2423	4852	1018	2146	1601	87	1876	703	1967	287	
Suczawený (Dorf) G.-o. Pf.	167	430	431	861	.	791	69	1	.	.	856	.	
Zadowa	523	1196	1154	2350	16	2087	246	1	251	1502	580	17	
Beckow (Weiler)	41	85	89	174									
Zadowa (Dorf) G.-o. Pf., Sch. — P.	482	1111	1065	2176									
Summe der Gemeinden	8407	19596	19319	38915	3719	31131	3969	96	4165	6638	27412	642	

*Aug. Gant
d. 3. 8. 87, 157
S. 12*

*zu G. 16. Feb.
Moldauisch-
Banilla-Geb.
d. 3. 8. 87, 23, 8460
S. 19*

*zu G. 16. Feb.
M. Banilla-Geb. das
oben Bemerkte
S. 19*

Mo
iso
nil
Sa
w

Bezirke, Gemeinden, Gutsgebiete, Ort- schaften	Häuser	Anwesende Bevölkerung nach dem Geschlechte						Umgangs-pr. der ein- heim. Bevölkerung				
					der Confession			Deutsche	Ruthenen	Rumänen	Andere	
		männlich	weiblich	zu- sammen	Katho- liken	Griech.- oriental.	Israeliten					Andere
Gutsgebiete:												
Budenitz	9	60	35	95	26	35	34	.	38	38	5	14
Czeresz-Bozenko	30	86	67	153	48	69	36	.	36	87	12	18
Czeresz-Petrowicz	38	135	102	237	123	79	35	.	18	146	29	44
Czeresz-Sachnowicz	14	29	27	56	6	34	16	.	16	33	7	.
Davideny	65	155	162	317	6	275	35	1	35	237	43	2
Idzestie	12	37	37	74	.	32	42	.	.	.	74	.
Jordanestie	3	7	6	13	.	4	9	.	.	.	13	.
Karapcziu	19	78	51	129	45	56	27	1	18	3	79	28
Komarestie Beckow	22	71	59	130	7	80	43	.	43	49	32	6
Komarestie Halpern	3	14	19	33	8	10	15	.	15	10	.	8
Komarestie Wassilko	42	125	113	238	42	94	102	.	112	63	42	21
Koszezuja	27	89	72	161	18	107	36	.	41	105	.	14
Krasna Ilski	95	357	289	646	262	238	146	.	182	.	422	43
Krasna Ilski	23	80	61	141
Lunka	17	91	62	153
Seretzel	55	186	166	352
<i>Moldau-</i> <i>isch-Ba-</i> <i>milla-</i> <i>Sachno-</i> <i>wicz 18</i> Kupka	3	7	10	17	9	2	6	.	.	.	10	7
Neuhütte	25	75	75	150	82	28	40	.	87	13	22	27
Panka Janosz	20	48	49	97	23	29	45	.	46	15	15	20
Panka Scalla	27	70	75	145	4	74	67	.	61	39	37	4
Petroutz	38	124	93	217	87	17	106	7	137	33	16	26
Presekarený	14	43	35	78	28	45	4	1	6	2	63	7
Ropez Aehner	18	69	53	122	40	30	52	.	.	21	101	.
Ropez Barbul	16	48	46	94	.	33	59	2	.	.	94	.
Storożynet Floudor	28	106	92	198	95	41	60	2	68	68	36	26
Storożynet Ohrenstein	13	42	47	89	22	21	46	.	49	19	11	5
Zadowa	41	147	122	269	23	150	94	2	98	32	127	12
Summa der Gutsgebiete	622	2022	1736	3758	1004	1583	1155	16	1106	1013	1290	331
Summa der Gemeinden und Gutsgebiete des Ge- richts-Bezirkes Storo- żynet	9029	21618	21055	42673	4723	32714	5124	112	5271	7651	28702	973
Recapitulation.												
Gerichts-Bezirke :												
Stanestie	4025	9482	9189	18671	720	15683	2114	154	2411	15268	686	289
Storożynet	9029	21618	21055	42673	4723	32714	5124	112	5271	7651	28702	973
Summa der Bez.-Haupt- mannschaft Storo- żynet	13054	31100	30244	61344	5443	48397	7238	266	7682	22919	29388	1262
Bezirks-Hauptmannschaft												
Suczawa.												
Gerichts-Bezirk												
Gurahumora.												
Gemeinden:												
Bajaschesti (Dorf)	182	478	469	947	52	843	52	.	63	.	870	12
G.-o. Pf.												
Berkischesti (Dorf)	251	617	587	1204	7	1158	38	1	46	.	1158	.
G.-o. Pf. — P.												
Bori (Dorf)	42	146	125	271	270	1	.	.	270	.	1	.
Sch.												
Brajesti (Dorf)	129	265	282	547	21	509	17	.	17	6	524	.

Bezirke, Gemeinden, Gutsgebiete, Ort- schaften	Häuser	Anwesende Bevölkerung nach							Umgangsspr. der ein- heim. Bevölkerung			
		dem Geschlechte			der Confession				Deutsche	Ruthenen	Rumänen	Andere
		männlich	weiblich	zu- stammen	Katho- liken	Griech.- oriental.	Israeliten	Andere				
Braschka (Dorf)	93	219	220	439	4	371	5	59	68	.	371	.
Dragojesti (Dorf)	319	752	712	1464	13	1419	7	25	44	2	1418	.
G.-o. Pf., Sch.												
Gurahumora (Markt)	526	1421	1538	2959	1424	490	963	82	2350	26	475	74
R.-k. Pf., g.-o. Pf., Sch. — P., Tel.												
Ilischesti (Dorf)	566	1744	1628	3372	257	1473	78	1564	1842	14	1506	9
G.-o. Pf., Pf. A. C., 2 Sch. — P.												
Joseffalva (Tolova) (Dorf)	217	481	507	988	814	155	17	2	36	5	154	793
R.-k. Lok.												
Kapukimpului (Dorf)	241	544	562	1106	6	1082	18	.	25	.	1081	.
G.-o. Pf.												
Kapukodrului	478	1164	1137	2301	359	1849	43	50	406	12	1853	24
Kapukodrului (Dorf)	260	649	681	1330								
G.-o. Pf. — P.												
Pattinosa (Dorf)	218	515	456	971								
Klosterhumora (Dorf)	293	627	634	1261	38	1202	21	.	52	.	1202	7
G.-o. Pf.												
Korlata (Dorf)	138	290	295	585	26	438	3	118	145	.	439	.
Lukaczesti (Dorf)	56	137	116	253	18	232	3	.	15	5	231	2
Mazanajesti (Dorf)	111	273	276	549	55	476	8	10	66	.	476	1
G.-o. Pf. — P.												
Plesch (Dorf)	37	119	103	222	218	.	4	.	4	1	.	217
Pojana Mikului (Buchen- hain) (Dorf)	184	608	624	1232	1227	.	5	.	589	.	.	643
R.-k. Lok., Sch.												
Stupka (Dorf)	387	991	930	1921	59	1781	21	60	112	7	1795	7
G.-o. Pf., Sch.												
Walesaka	230	626	660	1286	73	1201	11	1	24	.	1261	1
Miron (Dorf)	45	138	138	276								
Walesaka (Dorf)	185	488	522	1010								
G.-o. Pf.												
Woronetz (Dorf)	93	221	239	460	26	427	7	.	33	.	426	.
G.-o. Exp.												
Summa der Gemeinden	4573	11723	11644	23367	4967	15107	1321	1972	6207	78	15241	1730
Gutsgebiete:												
Bajaschesti	3	9	6	15	.	15	15	.
Braschka	2	3	2	5	3	.	2	.	4	.	.	1
Dragojesti	8	30	17	47	7	23	11	1	16	.	27	4
Casola	2	7	8	15								
Curtea	6	23	9	32								
Gurahumora	19	48	57	105	33	25	37	10	69	.	31	5
Gurahumora	16	37	48	85								
Kapukodrului	2	8	6	14								
Pojana Mikului	1	3	3	6								
Ilischesti	3	4	6	10	9	1	.	.	8	.	1	.
Bataczana	1	1	2	3								
Ilischesti	2	3	4	7								
Stežeroja	7	14	15	29	8	.	7	14	18	.	10	.
Brajesti	1	2	6	8								
Stežeroja	6	12	9	21								
Stupka	17	76	47	123	56	37	24	6	34	24	36	27
Tolowa mika	4	20	10	30	.	15	8	7	15	.	14	.
Walesaka	13	46	41	87	19	45	23	.	45	.	36	5
Kornutunczi vel Stani- testi	6	29	22	51								
Walesaka	7	17	19	36								
Summa der Gutsgebiete	76	250	201	451	135	166	112	38	209	24	170	42
Summa der Gemeinden und Gutsgebiete des Ger.- Bez. Gurahumora	4649	11973	11845	23818	5102	15273	1433	2010	6416	102	15441	1832

Bezirke, Gemeinden, Gutsgebiete, Ort- schaften	Häuser	Anwesende Bevölkerung nach							Umgangsspr. der ein- heim. Bevölkerung			
		dem Geschlechte			der Confession				Deutsche	Ruthenen	Rumänen	Andere
		männlich	weiblich	zu- sammen	Katho- liken	Griech- oriental.	Israeliten	Andere				
Gerichts-Bezirk												
Suczawa.												
Gemeinden:												
Balaczana (Dorf) G.-o. Pf.	465	1088	1128	2216	54	1970	85	107	203	35	1975	.
Bosancze Bosancze, Dorf mit E.-H. Bursuczi G.-o. Pf., Sch. P.	859	1995	1974	3969	113	3745	109	2	174	15	3730	39
Nemziczény (Weiler) G.-o. Pf.	4	13	1	14
Bunesti (Dorf)	43	106	95	201	17	178	5	1	6	7	183	5
Bunice (Dorf) G.-o. Pf.	157	365	363	728	30	672	13	13	41	7	663	9
Chilischeni (Dorf)	40	103	100	203	5	189	9	.	16	.	186	.
Danila (Dorf) G.-o. Pf.	140	336	367	703	22	650	22	9	42	263	398	.
Gaureni (Dorf)	53	107	111	218	.	218	.	.	.	131	87	.
Hatna Dermanesti (Dorf) Hatna (Dorf) G.-o. Pf. — Esb.	448	1067	1089	2156	39	2073	34	10	46	1885	203	17
Ilie St. , Dorf mit E.-H. Czeretei G.-o. Pf., Sch.	264	608	636	1244	124	1098	15	7	50	85	1098	11
Ipotesti (Dorf) G.-o. Pf.	324	651	735	1386	12	1353	21	.	21	208	1151	6
Itzkany, Bahnhof (Dorf) Esb.	94	453	402	855	280	125	420	30	481	21	102	103
Itzkany, Neu- (Dorf) P., Tel.	49	208	202	410	56	18	32	304	353	8	18	20
Jakobesti (Fogodisten) Gura Solezi (Dorf) Jakobesti (Fogodisten) (Dorf)	117	277	257	534	284	229	12	9	28	71	165	270
Kalinesti bei Jenaki (Dorf) Kalinesti bei Kuparenko (Dorf) G.-o. Pf.	94	221	227	448	4	434	10	.	14	432	2	.
Kalinesti bei Kuparenko (Dorf) G.-o. Pf.	223	503	595	1098	3	1046	49	.	54	898	142	4
Wasilaki (Dorf) G.-o. Pf.	175	400	468	868	48	1011	101	.	100	11	1003	35
Komanesti (Dorf) G.-o. Pf.	48	103	127	230	48	1011	101	.	100	11	1003	35
Kostina Berindesti (Dorf) Kostina (Dorf) G.-o. Pf., Sch.	300	668	717	1385	30	1308	47	.	49	14	1306	14
Lipoweni (Dorf)	110	224	236	460	13	4	8	435	32	419	4	2
Lisaura (Dorf)	98	252	236	488	.	479	9	.	9	.	479	.
Liteni (Dorf)	130	302	307	609	17	580	12	.	21	.	581	3
Ludihumora (Dorf)	188	392	428	820	20	780	19	1	22	.	785	13
Meretzei (Dorf)	286	723	715	1438	12	1379	39	8	45	1284	106	3
Mihoweni (Dorf)	218	555	533	1088	70	994	14	10	22	12	994	54
Mitoka (Dorf) G.-o. Pf., Sch.	500	1272	1268	2540	316	1901	78	245	596	729	1153	16
Parhutz (Dorf) G.-o. Pf.	219	527	507	1034	16	982	20	16	49	2	978	5
Petroutz (Dorf) G.-o. Pf., Sch.	532	1209	1237	2446	38	2391	17	.	25	691	1703	25
Reuseni Pojana Silion (Dorf) Reuseni (Dorf) G.-o. Pf.	138	303	287	590	3	573	11	3	13	.	577	.

Bezirke, Gemeinden, Gutsgebiete, Ort- schaften	Häuser	Anwesende Bevölkerung nach							Umgangsspr. der ein- heim. Bevölkerung			
		dem Geschlechte			der Confession				Deutsche	Ruthenen	Rumänen	Andere
		männlich	weiblich	zu- sammen	Katho- liken	Griech.- oriental.	Israeliten	Andere				
Romanesti (Dorf) G.-o. Pf.	134	300	309	609	5	592	12	.	12	18	579	.
Russ-Manastiora	180	389	400	789	14	753	21	1	28	.	748	10
Lunbuschora (Dorf)	39	68	77	145								
Russ-Manastiora (Dorf)	141	321	323	644								
Russ-Plavalar	162	379	357	736	14	712	10	.	12	.	721	3
Manastiora (Weiler)	7	19	22	41								
Russ-Plavalar (Dorf)	155	360	335	695								
G.-o. Pf.												
Russ-Pojeni (Dorf)	38	84	87	171	.	166	5	.	5	.	166	.
Sekuriczeni (Dorf)	36	89	104	193	.	181	12	.	12	.	181	.
Skeja (Dorf)	276	630	632	1262	33	1215	14	.	23	18	1212	5
G.-o. Pf.												
Slobodzia (Unter-Milli- schoutz) (Dorf)	90	215	181	396	14	371	11	.	23	90	278	5
Solonetz (Dorf)	147	359	372	731	5	708	18	.	19	3	708	1
Strojesti (Dorf)	385	876	881	1757	24	1705	16	12	32	.	1714	7
G.-o. Pf., Sch.												
Suczawa	1342	5082	5022	10104	3038	2705	3750	611	5862	441	2652	784
Armenisch Miloka (Wei- ler)	3	2	3	5								
Itzkany, Alt-(Vorstadt)	120	307	347	654								
Kut (Vorstadt)	210	691	690	1381								
Schepteliez (Vorstadt)	13	49	28	77								
Suczawa (Stadt)	961	3935	3844	7779								
R.-k. Pf., g.-k. Pf., a.-k. Pf., 2 g.-o. Pf., Gym., 2 Sch. — P., Tel., Esb.												
Zanka (Vorstadt)	31	76	86	162								
Zotesti (Weiler)	4	22	24	46								
Teschoutz (Dorf)	135	324	321	645	4	621	20	.	30	.	614	.
G.-o. Pf.												
Theodoresti	149	383	337	720	3	698	18	1	19	.	697	3
Pietrosa (Dorf)	95	239	216	455								
Theodoresti (Dorf)	54	144	121	265								
G.-o. Pf. — P.												
Videsti (Dorf)	307	779	781	1560	24	1463	61	12	101	8	1436	1
G.-o. Pf., Sch.												
Zacharesti (Dorf)	162	386	385	771	8	754	9	.	9	.	754	8
G.-o. Pf.												
Summa der Gemeinden	9874	25352	25519	50871	4812	39024	5188	1847	8699	7806	32232	1511
Gutsgebiete:												
Bosanze mit E.-H.: Par- cik, Podeni, Roschia, Burginesti	24	65	53	118	22	85	.	11	6	8	87	15
Bunesti	7	15	7	22	6	6	.	10	8	10	.	4
Chilischeni	1	4	4	8	5	3	.	.	4	3	.	1
Gaurenti	33	70	59	129	23	82	16	8	21	21	70	7
Gaurenti	7	13	6	19								
Romanesti	26	57	53	110								
Guramiresi	3	7	4	11	.	11	.	.	.	5	6	.
Hriatzka	9	24	29	53	.	49	4	.	4	.	49	.
Ilie St. , mit E.-H. Formosa	17	47	44	91	42	24	14	11	61	6	10	5
Jakobesti (Fogodisten)	18	113	107	220	23	181	11	5	10	.	187	22
Gurasolezi	34	94	86	180								
Jakobesti (Fogodisten)	14	19	21	40								
Kallnesti bei Kuparenko	3	8	6	14	13	1	.	.	.	1	.	11
Komanesti	17	54	44	98	28	18	52	.	53	8	18	16
Kostina	2	16	13	29	9	10	10	.	14	7	3	4
Liteni	10	28	25	53	38	6	5	4	5	18	9	20

Bezirke, Gemeinden, Gutsgebiete, Ort- schaften	Häuser	Anwesende Bevölkerung nach						Umgangsspr. der ein- heim. Bevölkerung			
		dem Geschlechte			der Confession			Deutsche	Ruthenen	Rumänen	Andere
		männlich	weiblich	zu- sammen	Katho- liken	Griech- orthod.	Isracliten				
Meretzel	8	20	9	29	16	4	9	10	4		15
Parhontz	3	12	8	20		20					13
Petroutz	24	77	53	130	23	85	19	39	2	85	4
Dragomirna	18	56	36	92							
Florinta	1	7	4	11							
Petroutz	5	14	13	27							
Reuseni	12	31	22	53		43	10	10		43	
Pojana Silion	10	18	15	33							
Reuseni	2	13	7	20							
Romanesti	4	3	5	8	4	2		1		3	3
Russ-Manastiora	1	3	2	5	4	1					4
Russ-Plavalar	1	1	1	2	2				2		
Sekuriczeni	2	5	3	8		7	1	1		7	
Skeja	22	101	63	164	73	64	18	43	49	50	22
Rezuska	6	49	8	57							
Skeja	16	52	55	107							
Slobodia (Unter-Mill- schoutz)	8	20	23	43	4	16	19	16	7	13	4
Strojesti	7	19	12	31	19	6		7	14	6	4
Theodoresti	21	52	49	101	44	38	12	38	5	31	22
Solonetz	7	9	12	21							
Theodoresti	14	43	37	80							
Theodorówka	4	9	9	18	1	10	7	7		10	1
Zacharesti	15	34	29	63	41	13	9	12	20	13	18
Summa der Gutsgebiete	306	838	683	1521	440	785	216	80	370	193	713
Summa der Gemeinden und Gutsgebiete des Ge- richts-Bezirktes Su- czawa	10180	26190	26202	52392	5252	39809	5401	1927	9069	7999	32945
Recapitulation.											
Gerichts-Bezirke:											
Gurahumora	4649	11973	11845	23818	5102	15273	1433	2010	6416	102	15411
Suczawa	10180	26190	26202	52392	5252	39809	5401	1927	9069	7999	32945
Summa der Bez.-Haupt- mannschaft Suczawa	14829	38163	38047	76210	10354	55082	6837	3937	15485	8101	48356
Bezirks-Hauptmannschaft											
Wiznitz.											
Gerichts-Bezirk											
Uście-Putilla.											
Gemeinden:											
Dichtinetz	293	722	762	1484	11	1387	86		1484		
Dichtinetz (Dorf)	213	518	536	1054							
G.-o. Pf., Sch.											
Greblena (Dorf)	80	204	226	430							
Dolhopole (Dorf)	222	474	498	972	8	903	60	1	66	903	3
G.-o. Pf., P.											
Jablönitza	234	550	524	1074	20	963	91		95	967	8
Holoszyne (Weiler)	19	52	55	107							
Jablönitza (Dorf)	199	460	432	892							
G.-o. Pf.											
Jalowiesora (Weiler)	16	38	37	75							
Kisselice (Dorf)	155	334	353	687	6	646	35	1	685	1	
G.-o. Pf.											
Koniatyn	212	449	486	935		892	43	43	892		

Bezirke, Gemeinden, Gutsgebiete, Ort- schaften	Häuser	Anwesende Bevölkerung nach							Umgangsspr. der ein- heim. Bevölkerung				
		dem Geschlechte			der Confession				Deutsche	Ruthenen	Rumänen	Andere	
		männlich	weiblich	zu- sammen	Katho- liken	Griech- orthox.	Israeliten	Andere					
Mihowa (Dorf)	314	821	824	1645									
G.-o. Pr., Sch.													
Wilsyk (Dorf)	13	37	37	74									
Millie	341	841	900	1741	67	1484	190		190	1551			
Beresnizza (Weiler)	6	26	29	55									
Millie (Dorf)	335	815	871	1686									
G.-o. Pf., Sch.													
Petrasze (Dorf)	96	206	224	430		422	8		8	422			
G.-o. Pf.													
Podzaharycz	202	426	461	887	5	842	40		40	847			
Małyneszne (Weiler)	18	40	45	85									
Mezybrody (Weiler)	21	39	46	85									
Podzaharycz (Dorf)	163	347	370	717									
G.-o. Pf.													
Riwna	116	251	282	533	20	461	52		52	481			
Mezybrody (Weiler)	32	85	109	194									
Riwna (Dorf)	84	166	173	339									
Rostoki	402	760	815	1575	7	1407	161		136	1437			2
Rostoki (Dorf)	347	637	686	1323									
G.-o. Pr., Sch. — P.													
Tawarnizza (Dorf)	55	123	129	252									
Russisch-Banilla	834	2145	2077	4222	346	3056	818	2	823	3176			220
Bereznizza (Dorf)	52	123	116	239									
Russisch-Banilla (Dorf)	782	2022	1961	3983									
G.-o. Pf., Sch. — P.													
Szipoth	78	254	228	482	22	436	24		42	425	6		7
Borsukeu (Weiler)	13	42	31	73									
Szipoth (Dorf)	65	212	197	409									
G.-o. Pf.													
Wasehkoutz am Csere- mosch (Stadt)	860	2166	2111	4277	817	2678	781	1	806	3013			458
G.-k. Lok., g.-o. Pf., Sch. — P.													
Willaweze (Dorf)	668	1496	1564	3060	47	2545	468		469	2539	18		34
G.-o. Pf., Sch.													
Wiżenka (Dorf)	252	707	678	1385	118	926	339	2	407	972			6
Sch.													
Wiżnitz (Stadt)	532	2114	2051	4165	250	115	3795	5	3805	205			139
R.-k. Pf., g.-k. Lok. 2 g.-o. Pf., 2 Sch. — P., Tel.													
Zamostie (Dorf)	285	666	667	1333	38	1176	116	3	116	1203	1		13
G.-o. Pf., Sch.													
Summa der Gemeinden	8533	21499	21789	43288	2447	31740	8850	251	8986	33035	128		1097
Gutsgebiete:													
Berhometh	130	429	417	846	88	92	268	398	619	169	11		42
Alexandersdorf	22	72	78	150									
Berhometh	15	50	53	103									
G.-o. Exp.													
Czereszanka	2	5	7	12									
Katharinendorf	32	98	93	191									
Lapuschna	35	107	103	210									
Mihodra	15	44	31	75									
Szipoth	9	53	52	105									
Ispass mit E.-H. Zhar	32	68	81	149	60	49	40		42	71			31
Karapezeu	7	26	27	53	49	4			4	15			34
Lukawetz-Majdan	11	51	44	95	19	19	57		57	35			3
Mega	3	8	6	14	4	10				9	1		4
Mihowa Bohosiewicz	5	13	10	23	5	8	10		10	10			3
Mihowa Ossadea	21	52	42	94	32	56	6		6	71			17
Mihowa Wassilko	2	5	4	9	3	1	5		5	2			2
Millie Bohosiewicz	13	49	40	89	19	26	44		44	30			15
Millie Flondor I.	11	24	41	65	2	13	50		50	15			

Bezirke, Gemeinden, Gutsgebiete, Ort- schaften	Häuser	Anwesende Bevölkerung nach							Umgangsspr. der ein- heim. Bevölkerung			
		dem Geschlechte			der Confession				Deutsche	Ruthenen	Rumänen	Andere
		männlich	weiblich	zu- sammen	Katho- liken	Griech.- oriental.	Israeliten	Andere				
Mitte Flondor II.	6	13	16	29	6	10	13	.	13	13	.	3
Russisch-Banilla	15	42	25	67	36	9	.	22	.	15	.	51
Waschkoutz am Csere- mosch	23	88	63	151	37	16	59	39	68	35	23	25
Willaweze	7	9	13	22	16	6	.	.	.	4	4	13
Wiznitz	21	90	68	158	63	41	52	2	56	52	.	47
Summa der Gutsgebiete	307	967	897	1864	439	360	604	461	974	546	39	290
Summa der Gemeinden und Gutsgebiete des Ge- richts-Bezirktes Wiz- nitz	8840	22466	22686	45152	2886	32100	9454	712	9960	33601	167	1387
Recapitulation.												
Gerichts-Bezirke:												
Uście-Putilla	2528	5573	5792	11365	377	10024	963	1	838	10472	1	46
Wiznitz	8840	22466	22686	45152	2886	32100	9454	712	9960	33601	167	1387
Summa der Bez.-Haupt- mannschaft Wiznitz	11368	28039	28478	56517	3263	42124	10417	713	10798	44073	168	1433

B U K O W I N A.

Stadt mit eigenem Statut, Bezirks-Hauptmann- schaften	Häuser	Anwesende Bevölkerung nach							Umgangsspr. der ein- heim. Bevölkerung			
		dem Geschlechte			der Confession				Deutsche	Ruthenen	Rumänen	Andere
		männlich	weiblich	zu- sammen	Katho- liken	Griech.- oriental.	Israeliten	Andere				
Stadt mit eigenem Statut												
Czernowitz	4414	22787	22813	45600	19261	9650	14449	2240	22720	8232	6431	7217
Bezirks-Hauptmann- schaften:												
Czernowitz (Um- gebung)	17058	40450	40547	80997	6786	64258	9747	206	10564	51839	16101	2184
Kimpolung	8599	19388	19314	38702	5425	27730	2694	2853	9875	6070	21944	219
Kotzmann	18228	40721	40366	81087	5045	69758	6222	62	6064	72626	525	1787
Radautz	16546	40884	40526	81410	14371	57554	5222	4063	17336	7003	52288	4645
Sereth	9688	24810	24994	49804	11891	29897	4592	3424	8296	18827	14804	7646
Storożynetz	13054	31100	30244	61344	5443	48397	7238	266	7682	22919	29388	1262
Suczawa	14829	38163	38047	76210	10354	55082	6837	3937	15485	8101	48356	3545
Wiznitz	11368	28039	28478	56517	3263	42124	10417	713	10798	44073	168	1433
Summe	113784	286342	285329	571671	82039	404450	67418	17764	108820	239690	190005	29938

Seite	I.	Seite	Seite	Seite
<p>Fürstenthal, Glashütte (G.-G. Mardzina) . . . 13 Fusteyka . . . 11 Fuszcze, Weiler . . . 12</p> <p style="text-align: center;">G.</p> <p>Galanestie, Dorf (G.-B. Radautz) . . . 12 Galanestie (G.-G. Hardeggthal) . . . 13 Gaureni, Dorf . . . 21 Gaureni, Gutsgebiet . . . 22 Georgiczey, Weiler . . . 5 Gerboutz, Dorf (G.-B. Sereth) . . . 15 Gerboutz (G.-G. Synoutz, Ober-) . . . 16 Geweleu . . . 3 Glitt, Dorf . . . 14 Glodu . . . 6 Gogulina, Dorf . . . 3 Gojanince . . . 10 Grafowka . . . 4 Graniczestie, Dorf (G.-B. Sereth) . . . 15 Graniczestie (G.-G. Onufry St. [Manastiora]) . . . 16 Grebena, Dorf . . . 23 Gropana, Dorf . . . 15 Gropana, Gutsgebiet . . . 16 Groppi . . . 4 Gurahumora, Markt . . . 20 Gurahumora, Gutsgebiet . . . 20 Guramiresi, Gutsgebiet . . . 22 Gura Ostri, Dorf . . . 7 Gura Solezi, Dorf (G. Jakobesti) . . . 21 Gura Solezi (G.-G. Jakobesti) . . . 22</p> <p style="text-align: center;">H.</p> <p>Hadikfalva, Dorf (G.-B. Sereth) . . . 15 Hadikfalva (G.-G. Onufry St. [Manastiora]) . . . 16 Hadyłow, Rotte . . . 1 Hardeggthal, Gutsgebiet (G.-B. Radautz) . . . 13 Hardeggthal (G.-B. Radautz) . . . 13 Hasch, Weiler (G. Dornawatra) . . . 5 Hasch, Weiler (G. Jakobeny) . . . 5 Hatna, Dorf . . . 21 Hawrilestie, Dorf . . . 8 Hawrilestie, Gutsgebiet . . . 19 Hepa, Weiler . . . 12 Hilze, Weiler . . . 18 Hirnu, Weiler . . . 6 Hlibiczok, Rotte . . . 2 Hliboka, Dorf . . . 15 Hliboka, Gutsgebiet . . . 16 Hlinitza, Dorf . . . 17 Hlinitza, Flondor, Gutsgebiet . . . 17 Hlinitza Nadler, Gutsgebiet . . . 17 Hoiniczey, Weiler . . . 18 Holoszyne, Weiler . . . 23 Horaica . . . 13 Horecza, Vorstadt . . . 1 Horodnik, Ober-, Dorf (G.-B. Radautz) . . . 12 Horodnik, Ober- (G.-G. Hardeggthal) . . . 13 Horodnik, Unter-, Dorf (G.-B. Radautz) . . . 12 Horodnik, Unter- (G.-G. Hardeggthal) . . . 13 Horodyszczyn, Weiler . . . 9 Horozoutz, Dorf . . . 9 Horozoutz, Gutsgebiet . . . 10 Iriatzka, Gutsgebiet . . . 22 Hrynawa, Rotte . . . 2 Hyrnia, Dorf . . . 7</p>	<p style="text-align: center;">I.</p> <p>Idzestie, Dorf . . . 18 Idzestie, Gutsgebiet . . . 19 Ilie St., Dorf . . . 21 Ilie St., Gutsgebiet . . . 22 Iliishesti, Dorf . . . 20 Iliishesti, Gutsgebiet . . . 20 Ipotesti, Dorf . . . 21 Ispass, Dorf . . . 24 Ispass, Gutsgebiet . . . 25 Istensegits, Dorf (G.-B. Sereth) . . . 15 Istensegits (G.-G. Onufry St. [Manastiora]) . . . 16 Iswor, Weiler (G. Piedykoutz) . . . 8 Iswor, Dorf (G. Szypot) . . . 13 Itzkany, Alt-, Vorstadt . . . 22 Itzkany, Bahnhof, Dorf . . . 21 Izkanoy, Neu-, Dorf . . . 21 Izwankoutz, Dorf . . . 8 Iwonel . . . 7 Izawka, Weiler . . . 3</p> <p style="text-align: center;">J.</p> <p>Jablunitza, Dorf (G.-B. Uście-Putilla) . . . 23 Jablunitza (G.-G. Putilla) . . . 24 Jablunowetz (G. Kamena) . . . 1 Jablunowetz (G.-G. Kuczur mare) . . . 2 Jakobeny, Dorf . . . 5 Jakobeny, Gutsgebiet . . . 5 Jakobesti, Dorf . . . 21 Jakobesti, Gutsgebiet . . . 22 Jalowiesora, Weiler . . . 23 Jaslowetz, Dorf . . . 14 Jeszanówka, Weiler . . . 10 Jordanestie, Dorf . . . 18 Jordanestie, Gutsgebiet . . . 19 Josefalva, Dorf . . . 20 Jurkutz, Dorf . . . 10 Jurkutz, Gutsgebiet . . . 11 Juzynetz, Dorf . . . 8 Juzynetz, Gutsgebiet . . . 9</p> <p style="text-align: center;">K.</p> <p>Kabestie, Dorf . . . 17 Kabinestie, Weiler . . . 5 Kaczka, Dorf . . . 14 Kadobestie, Dorf . . . 10 Kadobestie, Gutsgebiet . . . 11 Kalafundestie, Dorf (G.-B. Sereth) . . . 15 Kalafundestie (G.-G. Scherboutz) . . . 16 Kaliczanka, Vorstadt . . . 1 Kalinesiti bei Jenaki, Dorf . . . 21 Kalinesiti bei Kuparenko, Dorf . . . 21 Kalinesiti bei Kuparenko, Gutsgebiet . . . 22 Kalinestie, Dorf . . . 17 Kalinestie, Gutsgebiet . . . 17 Kamena, Dorf . . . 1 Kamena, Gutsgebiet . . . 2 Kamenka, Dorf . . . 15 Kamenka, Gutsgebiet . . . 16 Kapukimpulni, Dorf . . . 20 Kapukodrului (G.-G. Gurahumora) . . . 20 Kapukodrului (G.-B. Gurahumora) . . . 20 Karapczey, Dorf . . . 24 Karapczey, Gutsgebiet . . . 25 Karapczu, Dorf . . . 18 Karapczu, Gutsgebiet . . . 19 Karlsberg, Dorf (G.-B. Radautz) . . . 12 Karlsberg (G.-G. Wikow, Ober- und Unter-) . . . 13 Katharinendorf . . . 25 Keszwana, Dorf . . . 14 Kibiczok, Rotte . . . 1 Kiczera, Dorf (G.-B. Czernowitz, Umgebung) . . . 1 Kiczera, Gutsgebiet (G.-B. Czernowitz, Umgebung) . . . 2</p>	<p>Kiczera, Dorftheil (G. Hliboka) . . . 15 Kimpolung, Stadt . . . 6 Kindestie, Dorf . . . 15 Kirlibaba, Dorf . . . 5 Kirlibaba, Gutsgebiet . . . 5 Kisiá, Rotte . . . 1 Kisseleu, Dorf . . . 10 Kisseleu, Gutsgebiet . . . 11 Kisselice, Dorf . . . 23 Klimoutz, Dorf . . . 15 Kliwodyn, Dorf . . . 8 Klokuczka, Vorstadt . . . 1 Kobela . . . 1 Kociuba . . . 4 Kokoschul, Dorf . . . 6 Koman (G. Solka) . . . 14 Koman (G.-G. Solka) . . . 14 Komanesti, Dorf . . . 21 Komanesti, Gutsgebiet . . . 22 Komarcówka . . . 10 Komarestie, Dorf . . . 18 Komarestie Beckow, Gutsgebiet . . . 19 Komarestie Halpern, Gutsgebiet . . . 19 Komarestie Sibodzie, Dorf . . . 18 Komarestie Wassilko, Gutsgebiet . . . 19 Koniatyn, Dorf (G.-B. Uście-Putilla) . . . 24 Koniatyn (G.-G. Putilla) . . . 24 Konunski, Weiler . . . 12 Korezestie, Dorf . . . 18 Korlata, Dorf . . . 20 Kornutuneci vel Stanitesti . . . 20 Korostowato, Weiler . . . 17 Korowia, Dorf (G.-B. Czernowitz, Umgebung) . . . 1 Korowia, Rotte (G. Kuczur mare) . . . 2 Kostelega, Weiler . . . 12 Kostestie, Dorf . . . 17 Kostina, Dorf . . . 21 Kostina, Gutsgebiet . . . 22 Kostischa, Dorf . . . 12 Koszczuja, Weiler (G. Moldauisch-Banilla) . . . 18 Koszczuja, Gutsgebiet (G.-B. Storóžynetz) . . . 19 Kotul bainiski, Dorf . . . 1 Kotul-Ostrica, Dorf . . . 3 Kotzman, Markt . . . 8 Kotzman, Gutsgebiet . . . 9 Krasna Iski, Dorf . . . 18 Krasna Iski, Gutsgebiet . . . 19 Krasna Putna, Dorf . . . 18 Krasnodil, Weiler . . . 12 Kriwa, Weiler . . . 18 Kriwei, Rotte . . . 2 Kryszczatik, Dorf . . . 10 Kryszczatik, Gutsgebiet . . . 11 Krywa, Rotte . . . 11 Kuczur mare, Dorf . . . 2 Kuczur mare, Gutsgebiet . . . 2 Kuczurmik, Dorf . . . 10 Kuczurmik, Gutsgebiet . . . 11 Kuleutz, Dorf . . . 10 Kuleutz, Gutsgebiet . . . 11 Kupka, Dorf . . . 18 Kupka, Gutsgebiet . . . 19 Kut, Vorstadt . . . 22 Kutie, Rotte . . . 1 Kuzia, Weiler . . . 9</p> <p style="text-align: center;">L.</p> <p>La Fatza Hyga, Dorf . . . 7 La Latischcni sub Hyga, Dorf . . . 7 Lapuschna, Dorf (G. Berhometh) . . . 24 Lapuschna (G.-G. Berhometh) . . . 24 Laszkówka, Dorf . . . 8 Laudontalva, Dorf . . . 15 Laurienka, Weiler . . . 18 Leglia . . . 10 Lehuczeny Tentului, Dorf . . . 3</p>	<p>Lehuczeny Tentului, Gutsgebiet . . . 4 Lenkoutz, Gutsgebiet . . . 4 Lenkoutz Camerale, Dorf . . . 3 Lenkoutz Privat, Dorf . . . 3 Lewkow, Dorf . . . 24 Lichtenberg, Dorf . . . 14 Lipoweni, Dorf . . . 21 Lipoweny, Dorf . . . 24 Lisaura, Dorf . . . 21 Liteni, Dorf . . . 21 Liteni, Gutsgebiet . . . 22 Luczina . . . 13 Ludihorecza, Dorf . . . 2 Ludihumora, Dorf . . . 21 Luisenthal, Gutsgebiet . . . 7 Luka, Dorf . . . 10 Luka, Gutsgebiet . . . 11 Lukaczesti, Dorf . . . 20 Lukawetz-Majdan, Gutsgebiet . . . 25 Lukawica, Dorf . . . 2 Lukawica, Gutsgebiet . . . 3 Luký, Weiler . . . 2 Lunbuschora, Dorf . . . 22 Lunecz, Rotte . . . 7 Lunka . . . 19 Lupczin, Weiler . . . 12 Lužan, Dorf . . . 8 Lužan, Gutsgebiet . . . 9</p> <p style="text-align: center;">M.</p> <p>Magura, Weiler . . . 12 Mahala, Dorf . . . 3 Maidan, Weiler . . . 14 Majdan-Ispass, Dorf . . . 4 Majdan Lukawetz, Dorf . . . 24 Malatynetz, Dorf . . . 8 Malatynetz, Gutsgebiet . . . 9 Małyneszne, Weiler . . . 25 Mamajestie, Gutsgebiet . . . 3 Mamajestie, Alt-, Dorf . . . 2 Mamajestie, Neu-, Dorf . . . 2 Mamornica, Dorf . . . 2 Mamornica, Gutsgebiet . . . 3 Manasterka . . . 11 Manastiora, Dorf (G.-B. Sereth) . . . 15 Manastiora, Gutsgebiet (G.-B. Sereth) . . . 16 Manastiora, Weiler (G. Russ.-Plavalar) . . . 22 Mardzina, Dorf . . . 12 Mardzina, Gutsgebiet . . . 13 Marenitz, Dorf . . . 24 Marianka . . . 10 Mazanajesti, Dorf . . . 20 Mega, Dorf . . . 24 Mega, Gutsgebiet . . . 25 Meretzei, Dorf . . . 21 Meretzei, Gutsgebiet . . . 23 Mesteczen . . . 13 Mezybroy, Weiler (G. Podzaharycz) . . . 25 Mezybroy, Weiler (G. Riwna) . . . 25 Michaळेze, Dorf . . . 2 Michaळेze, Gutsgebiet . . . 3 Mihodra . . . 25 Mihowa, Dorf . . . 25 Mihowa Bohosiewicz, Gutsgebiet . . . 25 Mihowa Ossadea, Gutsgebiet . . . 25 Mihowa Wassilko, Gutsgebiet . . . 25 Mihoweni, Dorf . . . 21 Mihuczey, Dorf . . . 15 Mihuczey, Gutsgebiet . . . 16 Milleschoutz, Dorf (G.-B. Radautz) . . . 12 Milleschoutz (G.-G. Hardeggthal) . . . 13 Millie, Dorf . . . 25 Millie Bohosiewicz, Gutsgebiet . . . 25 Millie Flondor I., Gutsgebiet . . . 25 Millie Flondor II., Gutsgebiet . . . 26</p>	

Seite		Seite		Seite		Seite	
Miron, Dorf	20	Petroutz, Gutsgebiet (G.-B. Suczawa)	23	Romanisch-Alt-Pratautz, Dorf	12	Solonetz, Dorf (G.-B. Suczawa)	22
Mitken, Dorf	10	Petryczanka, Dorfantheil (G. Kamenka)	15	Romanisch-Badautz, Dorf	12	Solonetz (G.-G. Theodorsti)	23
Mitken, Gutsgebiet	11	Petryczanka (G.-G. Kamenka)	16	Romanisch - Tereblestie, Dorf	15	Solonetz, Neu-, Dorf	14
Mitoka, Dorf	21	Pieczety, Weiler	6	Ropeze, Dorf	18	Sowica	4
Mittelbredit	13	Piedykoutz, Dorf	8	Ropeze Achner, Gutsgebiet	19	Spaska, Dorf	2
Mittoka	13	Piedykoutz, Gutsgebiet	9	Ropeze Barbul, Gutsgebiet	19	Sredny tok	11
Moldawisch-Banilla, Dorf	18	Pietrosa, Dorf	22	Ropoczal, Weiler	12	Stanestie, Gutsgebiet	16
Moldawa, Dorf	13	Pietrosz, Weiler	5	Roschia	22	Stanestie, Ober-, Dorf (G.-B. Sereth)	16
Mold, Weiler	7	Pilugany, Dorf	5	Rosch - Manasterzyska, Vorstadt	1	Stanestie, Ober-, Dorf (G.-B. Stanestie)	17
Mołodia, Dorf	2	Plaj, Weiler	18	Rossoch, Weiler	6	Stanestie, Unter-, Dorf (G.-B. Sereth)	16
Molowaty, Rotte	2	Plajewka, Rotte	6	Rostoki, Dorf	25	Stanestie, Unter-, Markt (G.-B. Stanestie)	17
Moroscheny, Weiler	5	Plaju Mostisz	6	Rownina	11	Stanestie, Unter-, Gutsgebiet (G.-B. Stanestie)	17
Mossorówka, Dorf	10	Plesch, Dorf	20	Ruda, Dorfantheil (G. Pratautz, Neu-)	12	Stary Folwark	11
Mossorówka, Gutsgebiet	11	Pleszcza	4	Rudestie, Dorf	15	Stawezan, Dorf	8
Moszkow	4	Poska, Weiler (G. Seletyn)	12	Rudestie, Gutsgebiet	16	Stawezan, Gutsgebiet	9
Munczel	6	Poska (G.-B. Putilla)	24	Rudka	10	Stebne, Dorf	2
Muszenitz, Dorf	15	Poska, Dorf (G.-B. Uścieputilla)	24	Runku	6	Stefanówka	2
N.							
Na horb	10	Poden	22	Runku Perzu, Weiler	7	Stefanoza, Gutsgebiet	10
Na Kussi	8	Podzaharycz, Dorf	25	Runkul, Dorf	7	Stinka, Rotte	2
Negostina, Dorf	15	Pohorloutz, Dorf	10	Ruska, Weiler (G. Dorna-Watra)	5	Storonetz	24
Negostina, Gutsgebiet	16	Pohorloutz, Gutsgebiet	11	Ruska, Weiler (G. Seletyn)	12	Storonetz - Putilla, Dorf	24
Negrilassa, Dorf	6	Pojana Flocze	6	Russich-Banilla, Dorf	25	Storożynetz, Markt	18
Nemotczyeny, Weiler	21	Pojana Mikulul (G.-G. Gurahumora)	20	Russich - Banilla, Gutsgebiet	26	Storożynetz Flonder, Gutsgebiet	19
Nepotkoutz, Dorf	8	Pojana Mikulul, Dorf (G.-B. Gurahumora)	20	Russ-Manastiora, Dorf	26	Storożynetz Ohrenstein, Gutsgebiet	19
Neunredit	13	Pojana Negri, Dorf (G. Reuseni)	5	Russ-Manastiora, Gutsgebiet	23	Straża, Dorf (G.-B. Radautz)	12
Neuhütte, Dorf	18	Pojana Silion (G.-G. Reuseni)	21	Russ-Moldawitza, Dorf	7	Straża (G.-G. Wikow, Ober- und Unter-)	13
Neuhütte, Gutsgebiet	19	Pojana Nastampi, Dorf	5	Russ-Plavalar, Dorf	22	Striebek kut, Dorf	2
Nowsielica, Dorf	3	Pojeni, Dorf (G.-B. Solka)	14	Russ-Plavalar, Gutsgebiet	23	Strojesti, Dorf	22
Nowsielica, Gutsgebiet	4	Pojeni, Dorf (G.-B. Sereth)	15	Russ-Pojeni, Dorf	22	Strojesti, Gutsgebiet	23
O.							
Odaja	16	Poliany, Weiler	18	Russeboull, Dorf	7	Struhingiu, Weiler	18
Odaja wolczynecka	16	Popeni, Weiler	5	Rutka	1	Stulpikany, Dorf	7
Odaje (G. Dorosozoutz)	9	Porceskul, Dorf	6	Sadagóra, Markt	3	Stupka, Dorf	20
Odaje (G.-G. Dorosozoutz)	10	Pottaschhütte in Spitul 13	6	Sadagóra, Gutsgebiet	4	Stupka, Gutsgebiet	20
Ogor-domnesk	13	Pozoritta, Dorf	7	Sadeu, Weiler	12	Styrcze, Dorf	16
Okna, Dorf	10	Pozoritta, Gutsgebiet	7	Sadowa, Dorf	7	Styrcze, Gutsgebiet	16
Okna, Gutsgebiet	11	Preצר	6	Sadowci, Rotte	2	Suchey, Rotte	2
Okruh, Rotte	2	Prelpeze, Dorf	10	Saka	14	Suchoherschów, Dorf	8
Onufry, St., Dorf	15	Prelpeze, Gutsgebiet	11	Sakrijesch, Dorf	7	Suczawa, Stadt	22
Onufry, St., Gutsgebiet	16	Presekarený, Dorf	18	Salatrak	7	Suczaweny, Dorf	18
Onuth, Dorf	10	Presekarený, Gutsgebiet	19	Sameczyna	4	Suczawitza, Dorf (G.-B. Radautz)	13
Onuth, Gutsgebiet	11	Preworokie, Dorf	15	Samsonówka	9	Suczawitza (G.-G. Marsynoutz, Ober-, Dorf	16
Oprizeny, Dorf	15	Puczoz, Weiler	5	Samuszyn, Dorf	10	Suczawitza (G.-G. Marsynoutz, Ober-, Gutsgebiet)	16
Oroszeny, Dorf	8	Putilla, Gutsgebiet	24	Samuszyn, Gutsgebiet	11	Suczawitza (G.-G. Marsynoutz, Unter-, Dorf	16
Oroszeny, Gutsgebiet	9	Putna, Dorf (G.-B. Radautz)	12	Sapigora	11	Suczawitza (G.-G. Marsynoutz, Unter-, Gutsgebiet)	16
Ostra, Dorf (G.-B. Kimpolung)	6	Putna (G.-G. Wikow, Ober- und Unter-)	13	Sarata	13	Synyi Grun, Weiler	6
Ostra, Dorf (G.-B. Stanestie)	17	Radautz, Stadt	12	Schanzen, Dorf	3	Szczerbaniwka	10
Ostrica, Dorf	2	Rakiwski, Rotte	2	Scherboulitz, Vorstadt	22	Szczerbaniwka	2
Oszechlib, Dorf	8	Rarancze, Dorf	3	Scherboulitz, Dorf	15	Szeroutz, Ober-, Dorf	3
Oszechlib, Gutsgebiet	9	Rarancze, Gutsgebiet	4	Scherboulitz, Gutsgebiet	16	Szeroutz, Ober-, Gutsgebiet	4
P.							
Paltin, Weiler	12	Rarancze Slobodzia, Dorf	3	Schipot, Weiler	6	Szeroutz, Unter-, Dorf	3
Pancir, Dorf	15	Raschka, Dorf	7	Schwarzthal, Dorf	7	Szeroutz, Unter-, Gutsgebiet	4
Panka, Dorf	18	Ratusz	15	Schwarzthal, Dorf	7	Szipenitz, Dorf	8
Panka Janosz, Gutsgebiet	19	Repužynetz, Dorf	10	Schwarzthal, Dorf	7	Szipenitz, Gutsgebiet	9
Panka Scalla, Gutsgebiet	19	Repužynetz, Gutsgebiet	11	Schwarzthal, Dorf	7	Szipoth, Dorf (G.-B. Wizenitz)	25
Pantyn, Weiler	18	Reur, Weiler	12	Schwarzthal, Dorf	7	Szipoth (G.-G. Berhometh)	25
Parcik	22	Reuseni, Dorf	21	Schwarzthal, Dorf	7	Sziszokoutz, Dorf	8
Pareu Izwor, Weiler	6	Reuseni, Gutsgebiet	23	Schwarzthal, Dorf	7	Sziszokoutz, Gutsgebiet	9
Pareu Kailor, Weiler	6	Rewakoutz, Dorf	8	Schwarzthal, Dorf	7	Szpetki, Dorf	24
Pareu Kolakulul, Dorf	6	Rewakoutz, Gutsgebiet	9	Schwarzthal, Dorf	7	Szbranetz, Dorf	3
Pareu Madzere, Weiler	7	Rewna, Dorf	2	Schwarzthal, Dorf	7	Szbranetz, Gutsgebiet	4
Pareu mori, Weiler	7	Rewna, Gutsgebiet	3	Schwarzthal, Dorf	7	Szypot, Dorf	13
Pareu Zbranki la munczel, Weiler	7	Reznyszka	23	Schwarzthal, Dorf	7	Szypot, Gutsgebiet	13
Parhontz, Dorf	21	Rione, Rotte	2	Schwarzthal, Dorf	7	T.	
Parhontz, Gutsgebiet	23	Riwna (G.-G. Werboutz)	11	Schwarzthal, Dorf	7	Tabora	13
Pattinosa, Dorf	20	Riwna, Dorf	2	Schwarzthal, Dorf	7	Tatar, Weiler	5
Perlewa, Dorf	16	Riwna, Weiler	18	Schwarzthal, Dorf	7	Tataraka, Weiler (G. Kirlibaba)	5
Pertestie, Ober-, Dorf	14	Rogozestie, Dorf	15	Schwarzthal, Dorf	7	Tataraka (G.-G. Jurkoutz)	11
Pertestie, Unter-, Dorf	14	Rogozestie, Gutsgebiet	16	Schwarzthal, Dorf	7	Tawarnitza, Dorf	25
Perzeliwka, Dorfantheil	16	Rohozna, Dorf	3	Schwarzthal, Dorf	7	Tereblestie, Gutsgebiet	16
Perzelowka	11	Romanesti, Dorf (G.-B. Suczawa)	22	Schwarzthal, Dorf	7	Tereszeny, Dorf	16
Petraszce, Dorf	25	Romanesti (G.-G. Gaureni)	22	Schwarzthal, Dorf	7		
Petroutz, Dorf (G.-B. Storożynetz)	18	Romanesti, Gutsgebiet (G.-B. Suczawa)	23	Schwarzthal, Dorf	7		
Petroutz, Gutsgebiet (G.-B. Storożynetz)	19			Schwarzthal, Dorf	7		
Petroutz, Dorf (G.-B. Suczawa)	21			Schwarzthal, Dorf	7		

	Seite	W.	Seite	Wikow, Unter-, Guts-	Seite		Seite
Tereszeny, Gutsgebiet . . .	16			gebiet	13	Wygoda	4
Ternanka, Dorf	2			Wilchowce, Dorf	2	Wymozów, Weiler	9
Teschoutz, Dorf	22	Waduwaria, Rotte	1	Willawcze, Dorf	25		
Theodoresti, Dorf	22	Wajśniarka	2	Willawcze, Gutsgebiet	26	Z.	
Theodorówka, Gutsgebiet	23	Walawa, Dorf	9	Wilsyk, Dorf	25		
Tokmitura	13	Walawa, Gutsgebiet	9	Wipcina	12	Za Bulbonów	10
Tolowa, Dorf	20	Walesaka, Dorf	20	Wirstenc	1	Za groblia	4
Tolowa mika, Gutsgebiet	20	Walesaka, Gutsgebiet	20	Witelówka, Dorf	9	Za lokam	4
Tomnatik	12	Wama, Dorf (G. Żuryn)	2	Witelówka, Gutsgebiet	9	Zacharesti, Dorf	22
Toporoutz, Dorf	3	Wama, Dorf (G.-B. Kimpolung)	7	Wiżenka, Dorf	25	Zacharesti, Gutsgebiet	23
Toporoutz, Gutsgebiet	4	Waschkoutz, Gutsgebiet	16	Wiżnitz, Stadt	25	Zadobrowka, Dorf	4
Toraki (G.-G. Putilla)	24	Waschkoutz am Csere-mosch, Stadt	25	Wiżnitz, Gutsgebiet	26	Zadobrowka, Gutsgebiet	4
Toraki, Dorf (G.-B. Uście-Putilla)	24	Waschkoutz am Csere-mosch, Gutsgebiet	26	Wladiska	13	Zadowa, Dorf	18
Toutry, Dorf	10	Waschkoutz am Sereth, Dorf	16	Woitinell, Dorf (G.-B. Radautz)	13	Zadowa, Gutsgebiet	19
Toutry, Gutsgebiet	11	Wasilaki, Dorf	21	Woitinell (G.-G. Hardeggthal)	13	Zahorby	8
Trestiana, Dorf	15	Wasloutz, Dorf	4	Wolezynetz, Dorf	16	Zaliśna	4
Tundoja Kernesch, Weiler	5	Wasloutz, Gutsgebiet	4	Wolezynetz, Gutsgebiet	16	Zamka, Vorstadt	22
Turlow	11	Wassileu, Dorf	10	Wollowetz (G.-G. Hardeggthal)	13	Zamostie, Dorf	25
		Wassileu I, Gutsgebiet	11	Wollowetz, Dorf (G.-B. Radautz)	13	Zarinki	9
U.		Wassileu II, Gutsgebiet	11	Wołoka, Dorf (G.-B. Czernowitz, Umgebung)	2	Zastawna, Markt	10
Ududowicz	10	Watra-Moldawitza, Dorf	7	Wołoka, Dorf (G. Michał-cze)	2	Zastawna, Gutsgebiet	11
Ulma-Ruska, Weiler	12	Werboutz, Dorf	10	Wołoka (G.-G. Kuczurmare)	3	Zeleneu, Dorf	9
Unter-Milischoutz, Dorf	22	Werboutz, Gutsgebiet	11	Woronec, Dorf	20	Zeleneu, Gutsgebiet	9
Unter-Milischoutz, Gutsgebiet	23	Werenczanka, Dorf	10			Zhar	25
Usoja	7	Werenczanka, Gutsgebiet	11			Zotesti, Weiler	22
Uście-Putilla, Markt	24	Wijnne, Rotte	2			Zuczka, Gutsgebiet	4
		Wikow, Ober-, Dorf	13			Zuczka, Alt-, Dorf	4
V.		Wikow, Ober-, Gutsgebiet	13			Zuczka, Neu-, Dorf	4
Valeputna, Dorf	7	Wikow, Unter-, Dorf	13			Żuryn, Dorf	2
Videsti, Dorf	22					Zwiniacze, Dorf	10
						Zwiniacze, Gutsgebiet	11