

# Bahnstadt auf einen Blick 2017

Erhebungsmerkmal	Bahnstadt-Ost	Bahnstadt-West	Bahnstadt	Heidelberg
	015 1	015 2	0 15	
<b>Fläche in Hektar</b>				
<b>Gesamtfläche</b>	<b>57,9</b>	<b>50,7</b>	<b>108,6</b>	<b>10.882,6</b>
darunter				
Bebaute Fläche	48,5	45,8	94,3	2.964,4
in % der Gesamtfläche	83,9	90,3	86,8	27,2

Quelle: Vermessungsamt der Stadt Heidelberg; 2018

## Einwohner

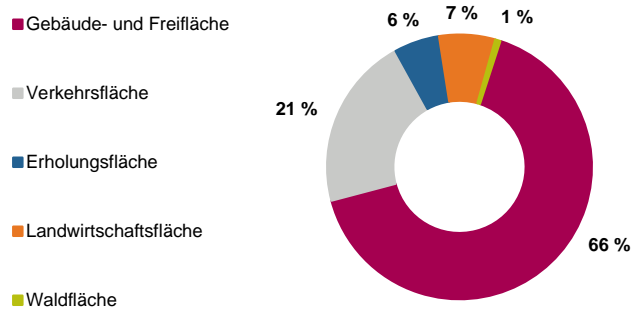
<b>Wohnberechtigte Personen*</b>	<b>2.906</b>	<b>943</b>	<b>3.849</b>	<b>150.259</b>
<b>Wohnbevölkerung**</b>	<b>2.841</b>	<b>941</b>	<b>3.782</b>	<b>147.881</b>
davon				
Männlich	1.484	495	1.979	71.069
in % der Wohnbevölkerung	52,2	52,6	52,3	48,1
Weiblich	1.357	446	1.803	76.812
in % der Wohnbevölkerung	47,8	47,4	47,7	51,9
darunter				
Frauen von 15 bis unter 45 Jahren	1.009	251	1.260	36.753
in % der Frauen	74,4	56,3	69,9	47,8
Deutsche insgesamt	2.007	694	2.701	117.267
in % der Wohnbevölkerung	70,6	73,8	71,4	79,3
Ausländer insgesamt	834	247	1.081	30.614
in % der Wohnbevölkerung	29,4	26,2	28,6	20,7
darunter				
EU-Ausländer***	334	88	422	12.323
in % der Ausländer	40,0	35,6	39,0	40,3
je Hektar Gesamtfläche	49,1	18,6	34,8	13,6
je Hektar bebauter Fläche	58,5	20,6	40,1	49,9

Quelle: Amt für Stadtentwicklung und Statistik der Stadt Heidelberg, Eigene Fortschreibung; 31. Dezember 2017

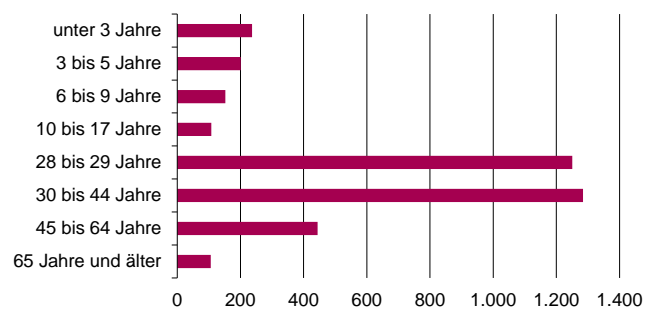
\* Personen mit Haupt- oder Nebenwohnsitz \*\* Personen mit Hauptwohnsitz oder alleinigem Wohnsitz

\*\*\* EU - Ausländer: Belgien, Bulgarien, Dänemark, Estland, Finnland, Frankreich, Griechenland, Großbritannien, Irland, Italien, Kroatien, Lettland, Litauen, Luxemburg, Malta, Niederlande, Österreich, Polen, Portugal, Rumänien, Schweden, Slowakische Republik, Slowenien, Spanien, Tschechische Republik, Ungarn und Zypern.

## Bodenfläche in der Bahnstadt nach Nutzungsarten in %



## Wohnbevölkerung in der Bahnstadt nach Altersgruppen



## Altersstruktur

unter 3 Jahre	162	75	237	4.397
in % der Wohnbevölkerung	5,7	8,0	6,3	3,0
3 bis 5 Jahre	121	80	201	3.798
in % der Wohnbevölkerung	4,3	8,5	5,3	2,6
6 bis 9 Jahre	102	50	152	4.595
in % der Wohnbevölkerung	3,6	5,3	4,0	3,1
10 bis 17 Jahre	70	38	108	8.411
in % der Wohnbevölkerung	2,5	4,0	2,9	5,7
18 bis 29 Jahre	1.115	135	1.250	36.928
in % der Wohnbevölkerung	39,2	14,3	33,1	25,0
30 bis 44 Jahre	924	360	1.284	31.348
in % der Wohnbevölkerung	32,5	38,3	34,0	21,2
45 bis 64 Jahre	291	153	444	34.351
in % der Wohnbevölkerung	10,2	16,3	11,7	23,2
65 Jahre und älter	56	50	106	24.053
in % der Wohnbevölkerung	2,0	5,3	2,8	16,3
darunter				
75 Jahre und älter	19	14	33	12.546
in % der Wohnbevölkerung	0,7	1,5	0,9	8,5

Quelle: Amt für Stadtentwicklung und Statistik der Stadt Heidelberg, Eigene Fortschreibung; 31. Dezember 2017

# Bahnstadt auf einen Blick 2017

Erhebungsmerkmal	Bahnstadt- Ost	Bahnstadt- West	Bahnstadt	Heidelberg
	015 1	015 2	0 15	
<b>Familienstand</b>				
Ledig unter 18 Jahre	455	243	698	20.837
in % der Wohnbevölkerung	16,0	25,8	18,5	14,1
Ledig 18 Jahre und älter	1.499	257	1.756	60.652
in % der Wohnbevölkerung	52,8	27,3	46,4	41,0
Verheiratet	823	397	1.220	50.290
in % der Wohnbevölkerung	29,0	42,2	32,3	34,0
Verwitwet	12	4	16	6.797
in % der Wohnbevölkerung	0,4	0,4	0,4	4,6
Geschieden	52	40	92	9.305
in % der Wohnbevölkerung	1,8	4,3	2,4	6,3

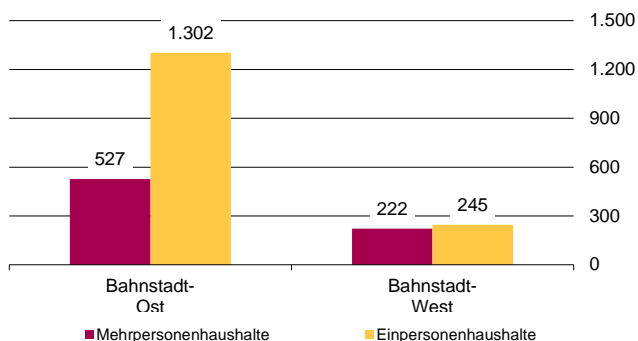
Quelle: Amt für Stadtentwicklung und Statistik der Stadt Heidelberg, Eigene Fortschreibung; 31. Dezember 2017

<b>Privathaushalte insgesamt</b>				
<b>Basis: Wohnberechtigte Personen*</b>	<b>1.887</b>	<b>469</b>	<b>2.356</b>	<b>84.852</b>
<b>Basis: Wohnbevölkerung**</b>	<b>1.829</b>	<b>467</b>	<b>2.296</b>	<b>83.647</b>
davon				
Einpersonenhaushalte	1.302	245	1.547	47.206
in % aller Haushalte	71,2	52,5	67,4	56,4
Mehrpersonenhaushalte	527	222	749	36.441
in % aller Haushalte	28,8	47,5	32,6	43,6
Haushalte ohne Kinder unter 18 Jahre	1.535	318	1.853	70.917
in % aller Haushalte	83,9	68,1	80,7	84,8
Haushalte mit Kindern unter 18 Jahre	294	149	443	12.730
in % aller Haushalte	16,1	31,9	19,3	15,2
darunter				
Haushalte mit 1 Kind	157	67	224	6.401
in % der Haushalte mit Kindern	53,4	45,0	50,6	50,3
Haushalte mit 2 Kindern	113	71	184	4.787
in % der Haushalte mit Kindern	38,4	47,7	41,5	37,6
Haushalte mit 3 und mehr Kindern	24	11	35	1.542
in % der Haushalte mit Kindern	8,2	7,4	7,9	12,1
vollständige Familien mit Kindern	256	134	390	10.048
in % der Haushalte mit Kindern	87,1	89,9	88,0	78,9
Einelternhaushalt	38	15	53	2.682
in % der Haushalte mit Kindern	12,9	10,1	12,0	21,1
<b>Haushaltsgröße Wohnberechtigte Personen</b>	<b>1,5</b>	<b>2,0</b>	<b>1,6</b>	<b>1,8</b>
<b>Haushaltsgröße Wohnbevölkerung</b>	<b>1,6</b>	<b>2,0</b>	<b>1,6</b>	<b>1,8</b>

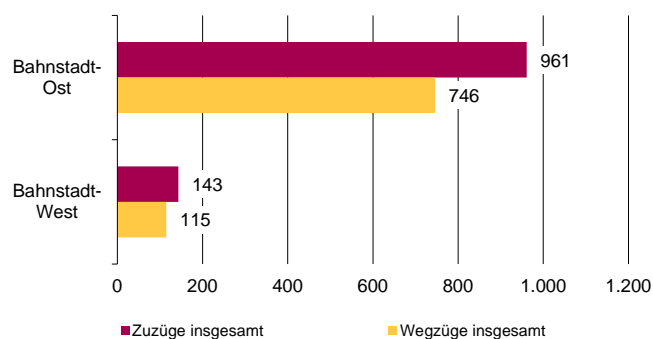
Quelle: Amt für Stadtentwicklung und Statistik der Stadt Heidelberg, Eigene Fortschreibung sowie eigene Berechnungen. Schätzmethode auf neuer Basis; 31. Dezember 2017

\* Einwohner mit Haupt- oder Nebenwohnsitz \*\* Einwohner mit Hauptwohnsitz oder alleinigem Wohnsitz

## Privathaushalte in der Bahnstadt nach Stadtviertel



## Zu- und Wegzüge in der Bahnstadt nach Stadtviertel



## Natürliche Bevölkerungsentwicklung

Geburten	.	.	.	1.531
Geburtenziffer	2,03	2,13	2,10	1,27
Sterbefälle	.	.	.	1.202
Sterbeziffer	.	.	.	8,1
Geburtensaldo	57	25	82	329

Quelle: Amt für Stadtentwicklung und Statistik der Stadt Heidelberg, Eigene Fortschreibung; 01. Januar 2017 bis 31. Dezember 2017

### Definition zur zusammengefassten Geburtenziffer

Summiert man die altersspezifischen Geburtenziffern der Frauen von 15 bis unter 45 Jahren eines bestimmten Berichtsjahres auf, so erhält man eine hypothetische durchschnittliche Kinderzahl pro Frau.

# Bahnstadt auf einen Blick 2017

Erhebungsmerkmal	Bahnstadt- Ost	Bahnstadt- West	Bahnstadt	Heidelberg
	015 1	015 2	0 15	
<b>Wanderungen</b>				
<b>Zuzüge insgesamt</b>	<b>961</b>	<b>143</b>	<b>1.104</b>	<b>41.528</b>
<b>darunter</b>				
aus dem Stadtgebiet*	288	57	345	10.792
in % der Zuzüge	30,0	39,9	31,3	26,0
<b>Wegzüge insgesamt</b>	<b>746</b>	<b>115</b>	<b>861</b>	<b>41.552</b>
<b>darunter</b>				
in das Stadtgebiet*	200	36	236	10.792
in % der Wegzüge	26,8	31,3	27,4	26,0
<b>Umzüge innerhalb der Gebietseinheit</b>	<b>62</b>	<b>7</b>	<b>85</b>	<b>10.792</b>
<b>Wanderungssaldo</b>	<b>215</b>	<b>28</b>	<b>243</b>	<b>-24</b>

Quelle: Amt für Stadtentwicklung und Statistik der Stadt Heidelberg, Eigene Fortschreibung; 01. Januar 2017 bis 31. Dezember 2017

\* einschließlich eigene Gebietseinheit

Religionszugehörigkeit	Bahnstadt- Ost	Bahnstadt- West	Bahnstadt	Heidelberg
Evangelisch	501	172	673	40.936
in % der Wohnbevölkerung	17,6	18,3	17,8	27,7
Römisch-Katholisch	652	178	830	35.740
in % der Wohnbevölkerung	22,9	18,9	21,9	24,2
Sonstige	47	12	59	2.059
in % der Wohnbevölkerung	1,7	1,3	1,6	1,4
Ohne Angaben	1.641	579	2.220	69.146
in % der Wohnbevölkerung	57,8	61,5	58,7	46,8

Quelle: Amt für Stadtentwicklung und Statistik der Stadt Heidelberg, Eigene Fortschreibung; 31. Dezember 2017

Wohnangebote im Alter und bei Pflege	Bahnstadt- Ost	Bahnstadt- West	Bahnstadt	Heidelberg
<b>insgesamt</b>	-	-	-	<b>1.323</b>
davon				
Dauerpflegeplätze	-	-	-	1.230
Kurzzeitpflegeplätze*	-	-	-	93
Tagespflegeplätze				
Betreutes Wohnen (Betreuungsträger)				
Senioren- und behindertene geeignete Wohnungen (ohne Betreuungsservice)			wird nicht mehr erhoben	
Gemeinschaftliche Wohnprojekte				

Quelle: Amt für Soziales und Senioren der Stadt Heidelberg; April 2018

\* Insgesamt 93 Kurzzeitpflegeplätze darunter 73 einzelne, eingestreute Pflegeplätze nach Bedarf in allen Pflegeheimen einrichtbar.

Städtische Sporthallen und -anlagen	Bahnstadt- Ost	Bahnstadt- West	Bahnstadt	Heidelberg
<b>Sporthallen*</b>	-	-	-	<b>43</b>
Übungseinheiten**	-	-	-	68,0
Fläche in qm (netto)	-	-	-	27.640
<b>Sportfreiflächen (Anzahl)</b>	-	-	-	<b>45</b>
Fläche in qm (netto)	-	-	-	265.340
davon				0
Rasenspielfelder (Anzahl)	-	-	-	31
Fläche in qm (netto)	-	-	-	229.600
Tennenspielfelder (Anzahl)	-	-	-	3
Fläche in qm (netto)	-	-	-	19.900
Kleinspielfelder (Anzahl)	-	-	-	11
Fläche in qm (netto)	-	-	-	15.840

Quelle: Amt für Sport und Gesundheitsförderung der Stadt Heidelberg; 31. Dezember 2017

\* Ohne Gymnastikräume

\*\* Unter Übungseinheit versteht man die Belegkapazität der Hallen (gleichzeitige Belegung durch mehrere Gruppen).

Kraftfahrzeuge	Bahnstadt- Ost	Bahnstadt- West	Bahnstadt	Heidelberg
<b>insgesamt</b>	<b>1.255</b>	<b>383</b>	<b>1.638</b>	<b>69.059</b>
darunter				
PKW	1.147	338	1.485	59.982
<b>KFZ je 1000 Einwohner mit Hauptwohnsitz</b>	<b>442</b>	<b>407</b>	<b>433</b>	<b>467</b>

Quelle: Kraftfahrt-Bundesamt; 01. Januar 2018

# Bahnstadt auf einen Blick 2017

Erhebungsmerkmal	Bahnstadt-	Bahnstadt-	Bahnstadt	Heidelberg
	Ost	West		
	015 1	015 2	0 15	
<b>Wohnungen</b>				
<b>insgesamt</b>	<b>1.861</b>	<b>384</b>	<b>2.245</b>	<b>76.665</b>
davon				
mit 1 Raum	834	0	834	6.789
in % der Wohnungen	44,8	0,0	37,1	8,9
mit 2 Räumen	356	52	408	7.986
in % der Wohnungen	19,1	13,5	18,2	10,4
mit 3 Räumen	265	106	371	18.759
in % der Wohnungen	14,2	27,6	16,5	24,5
mit 4 Räumen	251	142	393	20.929
in % der Wohnungen	13,5	37,0	17,5	27,3
mit 5 Räumen	130	70	200	11.639
in % der Wohnungen	7,0	18,2	8,9	15,2
mit 6 Räumen und mehr	25	14	39	10.563
in % der Wohnungen	1,3	3,6	1,7	13,8
<b>Wohnungen auf 1.000 Wohnberechtigte</b>	<b>640</b>	<b>407</b>	<b>583</b>	<b>510</b>

Quelle: Amt für Stadtentwicklung und Statistik, Eigene Fortschreibung, 31. Dezember 2017, Wohnungsbestand ohne die an Angehörige ausl. Streitkräfte öffentl.-rechtl. vermieteten Wohnungen

Wohnfläche insgesamt in qm	100.853	39.204	140.057	5.894.161
Wohnfläche pro Einwohner*	35,5	41,7	37,0	39,9
Wohnfläche pro Wohnberechtigte**	34,7	41,6	36,4	39,2

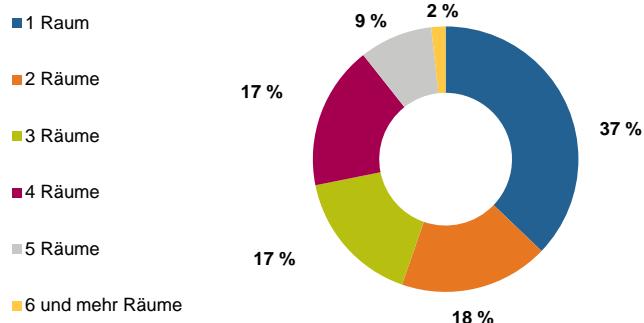
Quelle: Amt für Stadtentwicklung und Statistik der Stadt Heidelberg, Eigene Fortschreibung; 31. Dezember 2017

\* Einwohner mit Hauptwohnsitz oder alleinigem Wohnsitz \*\* Einwohner mit Haupt- oder Nebenwohnsitz

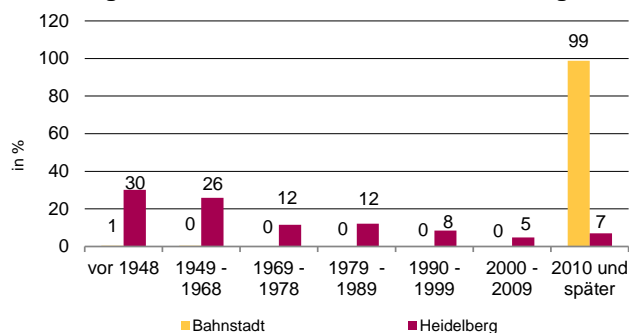
<b>Wohnungsalter</b>				
vor 1948	9	2	11	23.082
in % der Wohnungen	0,5	0,5	0,5	30,1
1949 - 1968	3	6	9	19.857
in % der Wohnungen	0,2	1,6	0,4	25,9
1969 - 1978	0	1	1	8.833
in % der Wohnungen	0,0	0,3	0,0	11,5
1979 - 1989	0	3	3	9.327
in % der Wohnungen	0,0	0,8	0,1	12,2
1990 - 1999	2	0	2	6.455
in % der Wohnungen	0,1	0,0	0,1	8,4
2000 - 2009	0	0	0	3.694
in % der Wohnungen	0,0	0,0	0,0	4,8
2010 und später	1.847	372	2.219	5.417
in % der Wohnungen	99,2	96,9	98,8	7,1

Quelle: Amt für Stadtentwicklung und Statistik, Eigene Fortschreibung, 31. Dezember 2017, Wohnungsbestand ohne die an Angehörige ausl. Streitkräfte öffentl.-rechtl. vermieteten Wohnungen

## Wohnungsbestand in der Bahnstadt nach der Raumzahl in %



## Wohnungsalter in der Bahnstadt und in Heidelberg in %



## Wohnungsausstattung

Bad,WC und Sammelheizung	10	8	18	46.157
in % der Wohnungen	76,9	72,7	75,0	75,5
Bad,WC ohne Sammelheizung	2	2	4	11.753
in % der Wohnungen	15,4	18,2	16,7	19,2
ohne Bad, mit WC	1	1	2	1.728
in % der Wohnungen	7,7	9,1	8,3	2,8
mit Bad, ohne WC	0	0	0	608
in % der Wohnungen	0,0	0,0	0,0	1,0
ohne Bad, ohne WC	0	0	0	913
in % der Wohnungen	0,0	0,0	0,0	1,5

Quelle: Wohnungs- und Gebäudezählung 1987; einschließlich der an Angehörige ausländischer Streitkräfte öffentlich-rechtlich vermieteten Wohnungen;

Angaben soweit ausgewiesen (5.707 = 100%)

# Bahnstadt auf einen Blick 2017

Erhebungsmerkmal	Bahnstadt-	Bahnstadt-	Bahnstadt	Heidelberg
	Ost	West	0 15	
	015 1	015 2	0 15	
<b>Kindertagesstätten</b>				
<b>Betreuungsplätze insgesamt</b>	<b>240</b>	<b>60</b>	<b>300</b>	<b>8.832</b>
davon				
Krippen/ Krabbelstuben: 0 bis 3 Jahre				
Anzahl	2	1	3	75
Plätze	60	20	80	1.618
Kindergärten: 3 bis 6 Jahre				
Anzahl	4	1	5	95
Plätze	180	40	220	4.398
Kinderhorte und außerschulische Betreuung: 6 bis 11 Jahre				
Anzahl	-	-	-	29
Plätze	-	-	-	2.816
<b>Kinder im Kindergartenalter: 3 bis 6 Jahre</b>	-	-	<b>222</b>	<b>4.380</b>
<b>Versorgungsgrad mit Kindergartenplätzen in %</b>	-	-	<b>99,1</b>	<b>100,4</b>

Quelle: Kinder- und Jugendamt der Stadt Heidelberg, Amt für Schule und Bildung der Stadt Heidelberg, 2018

<b>Schulen</b>				
Öffentliche und private Grundschulen	-	1	1	26
Schülerinnen/Schüler	-	123	123	4.801
Klassen	-	6	6	240
Private Werkrealschulen	-	-	-	1
Schülerinnen/Schüler	-	-	-	49
Klassen	-	-	-	5
Öffentliche Gemeinschaftsschulen*	-	-	-	2
Schülerinnen/Schüler	-	-	-	554 (28)
Klassen	-	-	-	28 (3)
Öffentliche und private Realschulen	-	-	-	5
Schülerinnen/Schüler	-	-	-	1.527
Klassen	-	-	-	66
Öffentliche und private Gymnasien	-	-	-	9
Schülerinnen/Schüler	-	-	-	6.239
Klassen**	-	-	-	258
Öffentliche und private Gesamtschulen	-	-	-	3
Schülerinnen/Schüler	-	-	-	1.743
Klassen	-	-	-	84
Sonderpäd. Bildungs u. Beratungszentren	-	-	-	3
Schülerinnen/Schüler	-	-	-	320
Klassen	-	-	-	36
Berufsbildende öffentl.und private Schulen	-	-	-	7
Schülerinnen/Schüler	-	-	-	7.059
Klassen	-	-	-	333
<b>Schulen insgesamt***</b>	-	<b>1</b>	<b>1</b>	<b>56</b>
<b>Schüler insgesamt</b>	-	<b>123</b>	<b>123</b>	<b>22.292</b>

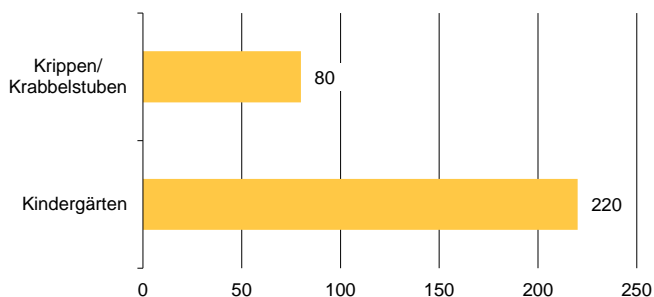
Quelle: Amt für Schule und Bildung der Stadt Heidelberg, 2018

\* Klasse 10 gehört zum auslaufenden Werkrealschulzweig (anteilige Anzahl in Klammer)

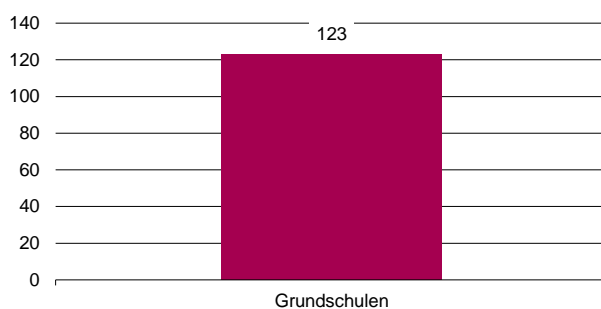
\*\* für die Sekundarstufe II werden fiktive Klassen mit dem Klassenteiler 20 gebildet

\*\*\* von den 56 Schulen in Heidelberg sind 5 Schulen sowohl Grundschule als auch weiterführende Schule und sind daher doppelt enthalten. Die private Schule LernZeitRäume im Stadtteil Südstadt bietet insgesamt 3 Schulzweige an; hier liegen keine Angaben zu den Schüler- bzw. Klassenzahlen vor. In Heidelberg gibt es insgesamt 54 Schulen.

## Betreuungsangebote für Kinder in der Bahnstadt



## Anzahl der Schülerinnen/Schüler in der Bahnstadt



# Bahnstadt auf einen Blick 2017

Erhebungsmerkmal	Bahnstadt-	Bahnstadt-	Bahnstadt	Heidelberg
	Ost	West	0 15	
	015 1	015 2	0 15	
<b>Wirtschaft</b>				
<b>Sozialversicherungspflichtig</b>				
<b>Beschäftigte am Wohnort*</b>	<b>869</b>	<b>258</b>	<b>1.127</b>	<b>51.228</b>
in % der Bevölkerung von 18 bis 64 Jahren	38,8	40,0	39,1	50,1
davon				
Frauen	374	113	487	25.161
in % der SVP Beschäftigten am Wohnort	43,0	43,8	43,2	49,1
Männer	495	145	640	26.067
in % der SVP Beschäftigten am Wohnort	57,0	56,2	56,8	50,9
Deutsche	727	222	949	42.211
in % der SVP Beschäftigten am Wohnort	83,7	86,0	84,2	82,4
Ausländer	142	36	178	9.017
in % der SVP Beschäftigten am Wohnort	16,3	14,0	15,8	17,6
<b>Arbeitslose insgesamt*</b>	<b>15</b>	<b>5</b>	<b>20</b>	<b>3.051</b>
Arbeitslosenquote**	1,1	1,6	1,2	4,2
davon				
nach SGB III	.	.	17	1.149
in % der Arbeitslosen	.	.	85,0	37,7
nach SGB II	.	.	3	1.902
in % der Arbeitslosen	.	.	15,0	62,3
Frauen	.	.	8	1.313
in % der Arbeitslosen	.	.	40,0	43,0
Männer	.	.	12	1.738
in % der Arbeitslosen	.	.	60,0	57,0
Deutsche	.	.	15	2.122
in % der Arbeitslosen	.	.	75,0	69,6
Ausländer	.	.	5	929
in % der Arbeitslosen	.	.	25,0	30,4
darunter				
unter 25 Jahre	0	0	0	170
in % der Arbeitslosen	0,0	0,0	0,0	5,6
über 54 Jahre	0	0	0	584
in % der Arbeitslosen	0,0	0,0	0,0	19,1
Langzeitarbeitslose	.	.	.	939
in % der Arbeitslosen	.	.	.	30,8
<b>Arbeitsstätten (Betriebe)***</b>	<b>81</b>	<b>44</b>	<b>125</b>	<b>7.661</b>
davon im Wirtschaftsbereich				
Produzierendes Gewerbe	3	3	6	729
%-Anteil in der Bahnstadt	50,0	50,0	100,0	
Dienstleistungen	78	41	119	6.932
%-Anteil in der Bahnstadt	65,5	34,5	100,0	

Quelle: Statistisches Landesamt; Bundesagentur für Arbeit; Amt für Stadtentwicklung und Statistik der Stadt Heidelberg, Eigene Berechnungen; 2018

## Anmerkungen

\* Stichtag 30. Juni 2017

\*\* bezogen auf alle zivilen Erwerbspersonen; auf Stadtviertel- und Stadtteilebene eigene Berechnung

\*\*\* Daten aus Unternehmensregister: beinhaltet alle Betriebe mit steuerbarem Umsatz aus Lieferungen und Leistungen von mehr als 17.500 Euro und/ oder sozialversicherungspflichtig Beschäftigten (ohne geringfügig Beschäftigte) im Jahr 2015 zum Stichtag des Registerauszuges 31. Oktober 2016.

Zum gesamten Primärsektor (Wirtschaftsabschnitt A=Land- und Forstwirtschaft, Fischerei) sowie für die Wirtschaftsabschnitte O=Öffentliche Verwaltung,

T=Private Haushalte und U=Exterritoriale Organisationen und Körperschaften im Dienstleistungssektor liegen hier keine Arbeitsstättenangaben vor;

gesamstädtisch ist bei 72 Betrieben keine Zuordnung zu einem Stadtviertel, bei 69 auch zu keinem Stadtteil möglich.

. = Aus Datenschutzgründen wurden die Daten einzelner Stadtviertel teilweise gepunktet.

- = Nicht vorhanden.

## Impressum

### Stadt Heidelberg

Amt für Stadtentwicklung und Statistik

Gaisbergstraße 11

69115 Heidelberg

Telefon 06221 58-21500

Telefax 06221 58-4621500

stadtentwicklung@heidelberg.de

Heidelberg, Juli 2018