

第2章 観光客の入込状況

1 平成24年度の動向

(1) 概況

平成24年度に札幌を訪れた観光客は1,304万1千人となりました。LCC（格安航空会社）の就航、増便などにより、東日本大震災の影響で大幅な減少となった平成23年度からの回復が見られます。

< 来札観光客数の算出方法について >

札幌市の観光客数は、北海道経済部観光局が策定した「北海道観光入込客数調査要領」に基づき、各交通機関（JR、航空機、貸切バス、路線バス、国道、高速道路）を利用した乗客数等に観光客率※を乗じて算出しています。（観光客数＝乗客数等×観光客率）

平成24年度は、この観光客率の更新を行っており、大幅に増減している箇所があります。

なお、各数字は四捨五入のため、合計が一致しないことがあります。

※観光客率とは、各交通機関で札幌に流入した人数に占める観光客（通勤・通学やビジネスのみを目的とした訪問を除く）の割合です。この観光客率は、JR・航空機・路線バス・乗用車の利用者を対象に行った居住地や来札目的などのアンケート調査の結果を基に算出しています。今回の更新調査は、平成24年2月～10月に行いました。

2 観光客の入込状況

(1) 来札観光客数の推移

| 年 度 | 観光客数 (千人) | 前年度比 (%) |
|--------------|--------------|-------------|
| 10 (1998) 年度 | 13,081 | 99.8 |
| 11 (1999) 年度 | 13,304 | 101.7 |
| 12 (2000) 年度 | 13,050 | 98.1 |
| 13 (2001) 年度 | 13,280 | 101.8 |
| 14 (2002) 年度 | 13,251 | 99.8 |
| 15 (2003) 年度 | 13,683 | 103.3 |
| 16 (2004) 年度 | 13,302 | 97.2 |
| 17 (2005) 年度 | 13,323 | 100.2 |
| 18 (2006) 年度 | 14,104 | 105.9 |
| 19 (2007) 年度 | 13,781 | 97.7 |
| 20 (2008) 年度 | 12,995 | 94.3 |
| 21 (2009) 年度 | 13,014 | 100.1 |
| 22 (2010) 年度 | 12,605 | 96.9 |
| 23 (2011) 年度 | 12,165 | 96.5 |
| 24 (2012) 年度 | 13,041 | 107.2 |

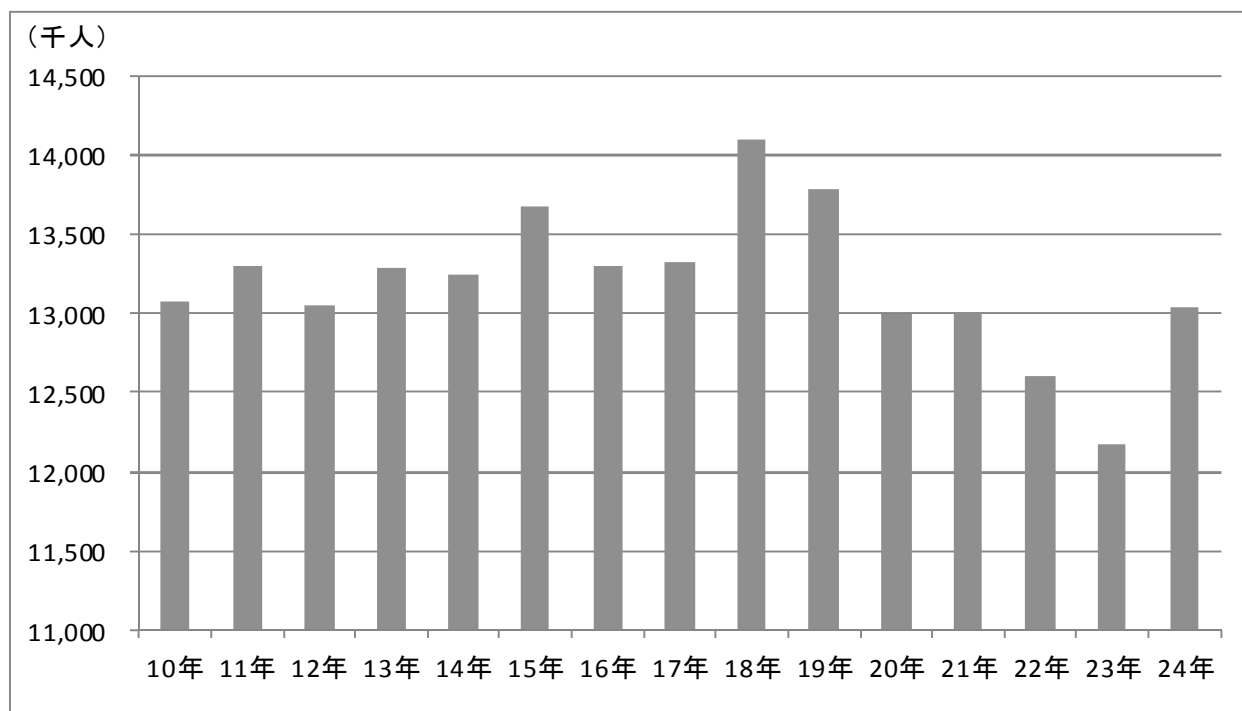


図 2-1 来札観光客数の推移

(2) 月別入込状況

(単位：千人)

| 年度 | 年度計 | 4月 | 5月 | 6月 | 7月 | 8月 | 9月 | 10月 | 11月 | 12月 | 1月 | 2月 | 3月 |
|----------|--------|-------|-------|-------|-------|-------|-------|-------|-------|------|------|------|-------|
| 20年度 | 12,995 | 933 | 1,134 | 1,260 | 1,393 | 1,404 | 1,337 | 1,199 | 1,014 | 829 | 812 | 826 | 854 |
| 21年度 | 13,014 | 879 | 1,084 | 1,205 | 1,409 | 1,456 | 1,402 | 1,224 | 1,013 | 825 | 803 | 861 | 853 |
| 22年度 | 12,605 | 885 | 1,103 | 1,226 | 1,410 | 1,427 | 1,338 | 1,168 | 968 | 787 | 739 | 802 | 752 |
| 23年度 | 12,165 | 791 | 959 | 1,086 | 1,277 | 1,341 | 1,201 | 1,209 | 1,000 | 828 | 806 | 809 | 858 |
| 24年度 | 13,041 | 1,001 | 1,166 | 1,217 | 1,559 | 1,734 | 1,556 | 900 | 762 | 665 | 759 | 757 | 965 |
| 前年度比 (%) | 107.2 | 126.5 | 121.6 | 112.1 | 122.1 | 129.3 | 129.6 | 74.4 | 76.2 | 80.3 | 94.2 | 93.6 | 112.5 |

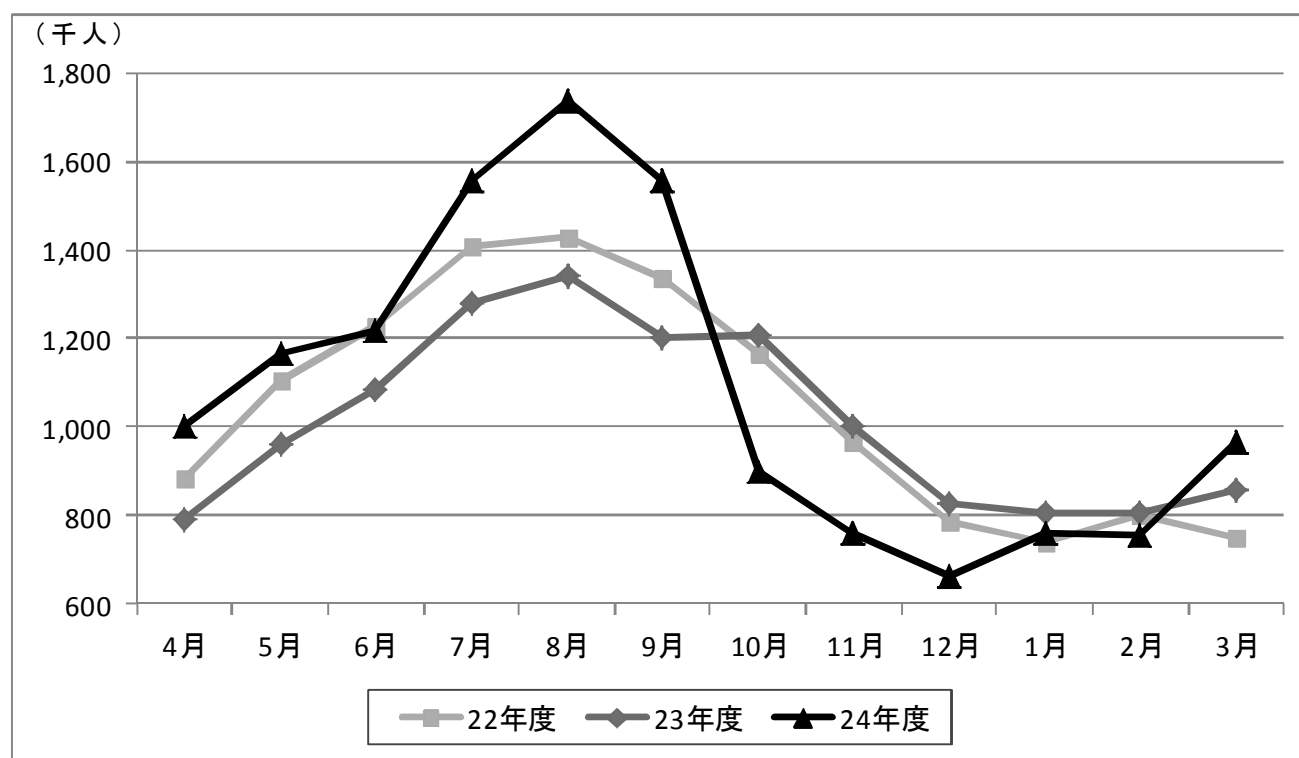


图 2-2 月別入込数推移

(3) 交通機関別入込状況

| 年 度 | 合 計 | 乗用車 | J R | 航空機 | 貸切バス | 路線バス |
|-----------|--------|-------|-------|------|-------|-------|
| 観光客数 (千人) | | | | | | |
| 20年度 | 12,995 | 6,147 | 2,801 | 95 | 2,926 | 1,026 |
| 21年度 | 13,014 | 6,330 | 2,743 | 90 | 2,894 | 957 |
| 22年度 | 12,605 | 6,444 | 2,739 | 81 | 2,378 | 963 |
| 23年度 | 12,165 | 6,447 | 2,828 | 76 | 1,840 | 974 |
| 24年度 | 13,041 | 7,148 | 3,039 | 30 | 1,969 | 855 |
| 構 成 比 (%) | | | | | | |
| 20年度 | 100.0 | 47.3 | 21.6 | 0.7 | 22.5 | 7.9 |
| 21年度 | 100.0 | 48.6 | 21.1 | 0.7 | 22.2 | 7.4 |
| 22年度 | 100.0 | 51.1 | 21.7 | 0.6 | 18.9 | 7.6 |
| 23年度 | 100.0 | 53.0 | 23.2 | 0.6 | 15.1 | 8.0 |
| 24年度 | 100.0 | 54.8 | 23.3 | 0.2 | 15.1 | 6.6 |
| 前年度比 (%) | | | | | | |
| 20年度 | 94.3 | 91.3 | 98.5 | 97.9 | 95.0 | 100.2 |
| 21年度 | 100.1 | 103.0 | 97.9 | 94.7 | 98.9 | 93.3 |
| 22年度 | 96.9 | 101.8 | 99.9 | 90.0 | 82.2 | 100.6 |
| 23年度 | 96.5 | 100.0 | 103.2 | 93.8 | 77.4 | 101.1 |
| 24年度 | 107.2 | 110.9 | 107.5 | 39.5 | 107.0 | 87.8 |

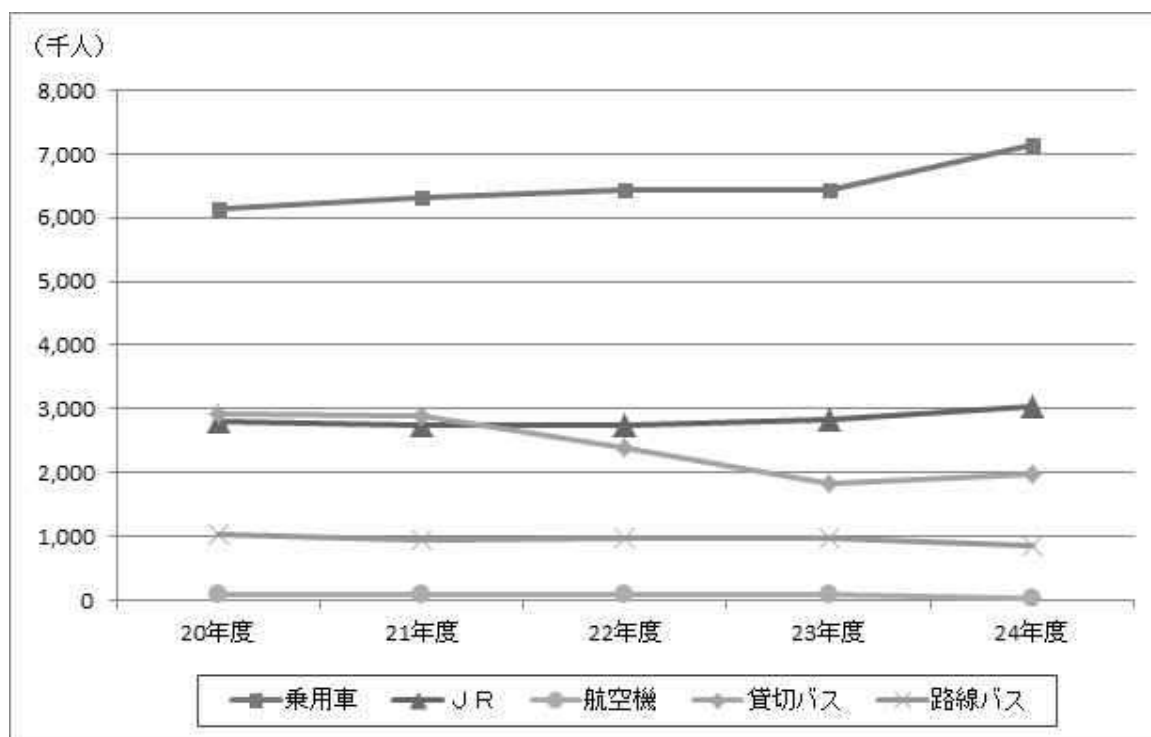


図 2-3 交通機関別入込数推移

【交通機関別入込数・月別内訳】

(単位：千人)

| 月 | 合計 | 乗用車 | J R | 航空機 | 貸切バス | 路線バス |
|-------------|--------|---------|-------|-----|-------|-------|
| 平成 24 年 4 月 | 1,001 | 578.2 | 249.8 | 3.9 | 89.8 | 79.5 |
| 5 月 | 1,166 | 655.4 | 257.2 | 4.5 | 165.3 | 84.0 |
| 6 月 | 1,217 | 666.6 | 220.8 | 3.2 | 248.3 | 78.0 |
| 7 月 | 1,559 | 958.0 | 274.8 | 3.1 | 223.8 | 99.3 |
| 8 月 | 1,734 | 1,114.6 | 309.2 | 4.0 | 195.9 | 110.1 |
| 9 月 | 1,556 | 929.0 | 293.8 | 2.2 | 227.9 | 102.7 |
| 10 月 | 900 | 476.5 | 181.0 | 0.6 | 194.0 | 48.2 |
| 11 月 | 762 | 405.4 | 180.0 | 0.4 | 129.2 | 47.4 |
| 12 月 | 665 | 276.3 | 233.5 | 1.3 | 114.8 | 39.2 |
| 平成 25 年 1 月 | 759 | 331.4 | 255.7 | 1.7 | 117.1 | 52.9 |
| 2 月 | 757 | 294.3 | 252.5 | 1.8 | 159.6 | 48.3 |
| 3 月 | 965 | 462.3 | 331.1 | 3.7 | 103.1 | 64.9 |
| 年度計 | 13,041 | 7,148 | 3,039 | 30 | 1,969 | 855 |

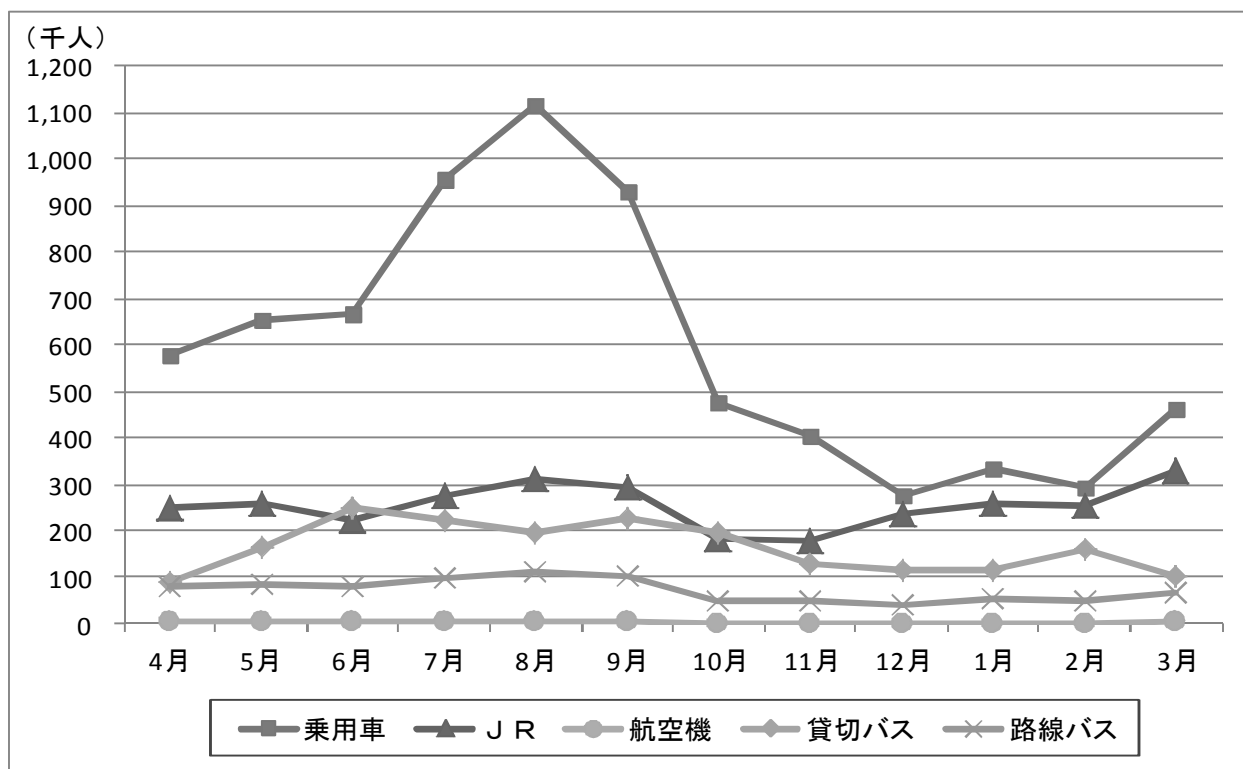


図 2-4 H24 交通機関別入込数月別推移

(4) 日帰り客・宿泊客別入込状況

| 年 度 | 観光客数 (千人) | | | 構 成 比 (%) | | | 前年度比 (%) | | |
|------|-----------|-------|-------|-----------|------|------|----------|-------|-------|
| | 合計 | 日帰り客 | 宿泊客 | 合計 | 日帰り客 | 宿泊客 | 合計 | 日帰り客 | 宿泊客 |
| 20年度 | 12,995 | 6,459 | 6,536 | 100.0 | 49.7 | 50.3 | 94.3 | 88.4 | 100.9 |
| 21年度 | 13,014 | 6,630 | 6,384 | 100.0 | 50.9 | 49.1 | 100.1 | 102.6 | 97.7 |
| 22年度 | 12,605 | 6,432 | 6,173 | 100.0 | 51.0 | 49.0 | 96.9 | 97.0 | 96.7 |
| 23年度 | 12,165 | 6,053 | 6,112 | 100.0 | 49.8 | 50.2 | 96.5 | 94.1 | 99.0 |
| 24年度 | 13,041 | 7,307 | 5,734 | 100.0 | 56.0 | 44.0 | 107.2 | 120.7 | 93.8 |

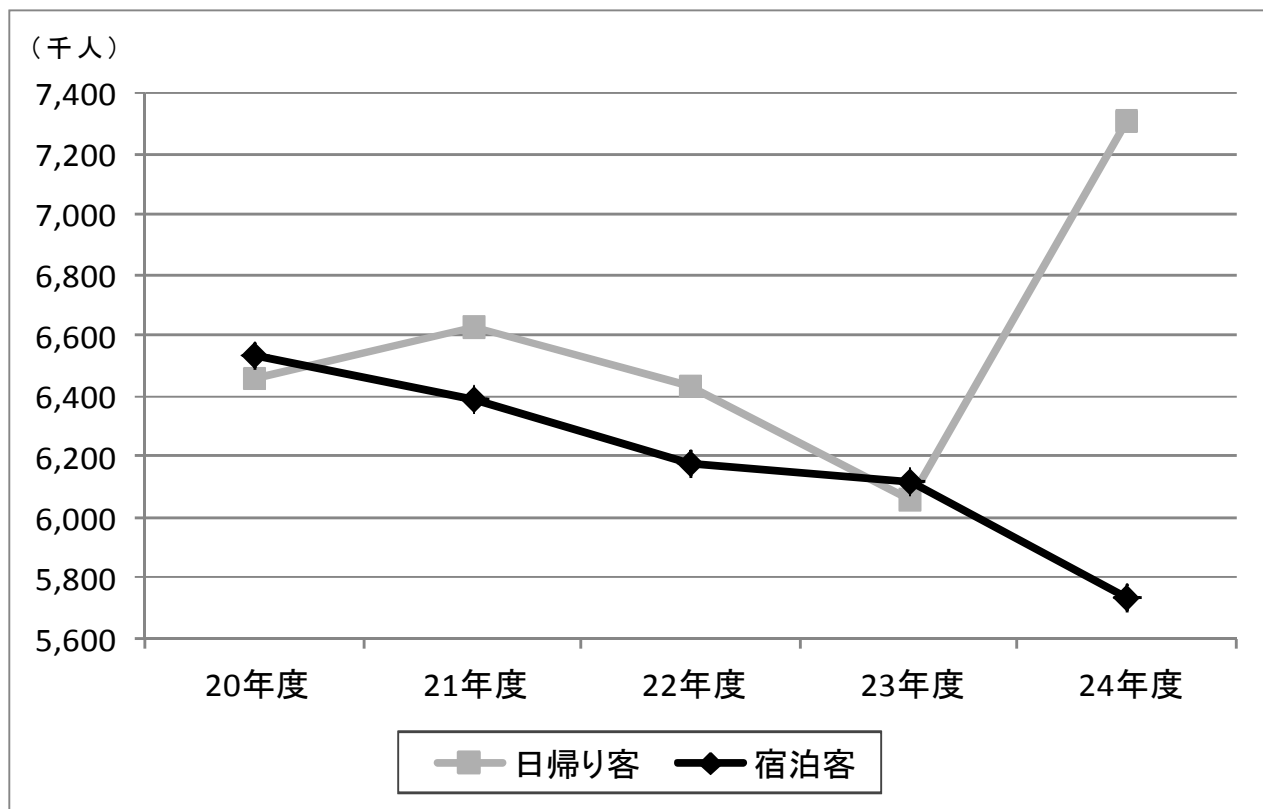


図 2-5 日帰り客・宿泊客別入込数推移

【日帰り客・宿泊客別入込数・月別内訳】

(単位：千人)

| 月 | 合計 | 日帰り客 | 宿泊客 |
|-------------|--------|---------|-------|
| 平成 24 年 4 月 | 1,001 | 605.9 | 395.4 |
| 5 月 | 1,166 | 691.3 | 475.1 |
| 6 月 | 1,217 | 714.2 | 502.7 |
| 7 月 | 1,559 | 969.2 | 589.8 |
| 8 月 | 1,734 | 1,050.4 | 683.4 |
| 9 月 | 1,556 | 929.4 | 626.2 |
| 10 月 | 900 | 445.6 | 454.7 |
| 11 月 | 762 | 382.7 | 379.7 |
| 12 月 | 665 | 290.2 | 374.9 |
| 平成 25 年 1 月 | 759 | 362.6 | 396.2 |
| 2 月 | 757 | 345.8 | 410.7 |
| 3 月 | 965 | 519.6 | 445.5 |
| 年度計 | 13,041 | 7,307 | 5,734 |

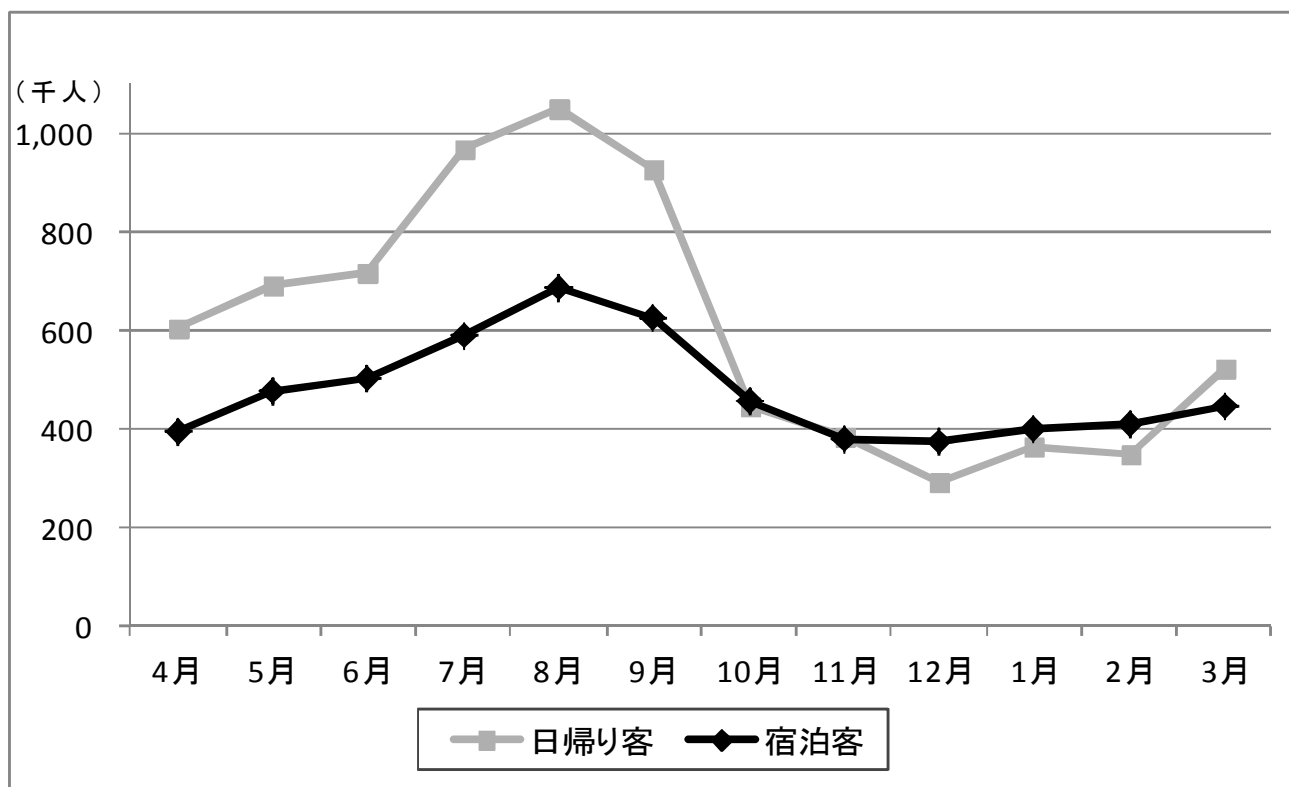


図 2-6 H24 日帰り客・宿泊客別入込数月別推移

(5) 道内容・道外客別入込状況

| 年 度 | 観光客数 (千人) | | | 構 成 比 (%) | | | 前 年 比 (%) | | |
|------|-----------|-------|-------|-----------|------|------|-----------|-------|-------|
| | 合計 | 道内客 | 道外客 | 合計 | 道内客 | 道外客 | 合計 | 道内客 | 道外客 |
| 20年度 | 12,995 | 7,280 | 5,715 | 100.0 | 56.0 | 44.0 | 94.3 | 94.8 | 93.6 |
| 21年度 | 13,014 | 7,256 | 5,758 | 100.0 | 55.8 | 44.2 | 100.1 | 99.7 | 100.8 |
| 22年度 | 12,605 | 7,309 | 5,296 | 100.0 | 58.0 | 42.0 | 96.9 | 100.7 | 92.0 |
| 23年度 | 12,165 | 7,204 | 4,961 | 100.0 | 59.2 | 40.8 | 96.5 | 98.6 | 93.7 |
| 24年度 | 13,041 | 8,739 | 4,302 | 100.0 | 67.0 | 33.0 | 107.2 | 121.3 | 86.7 |

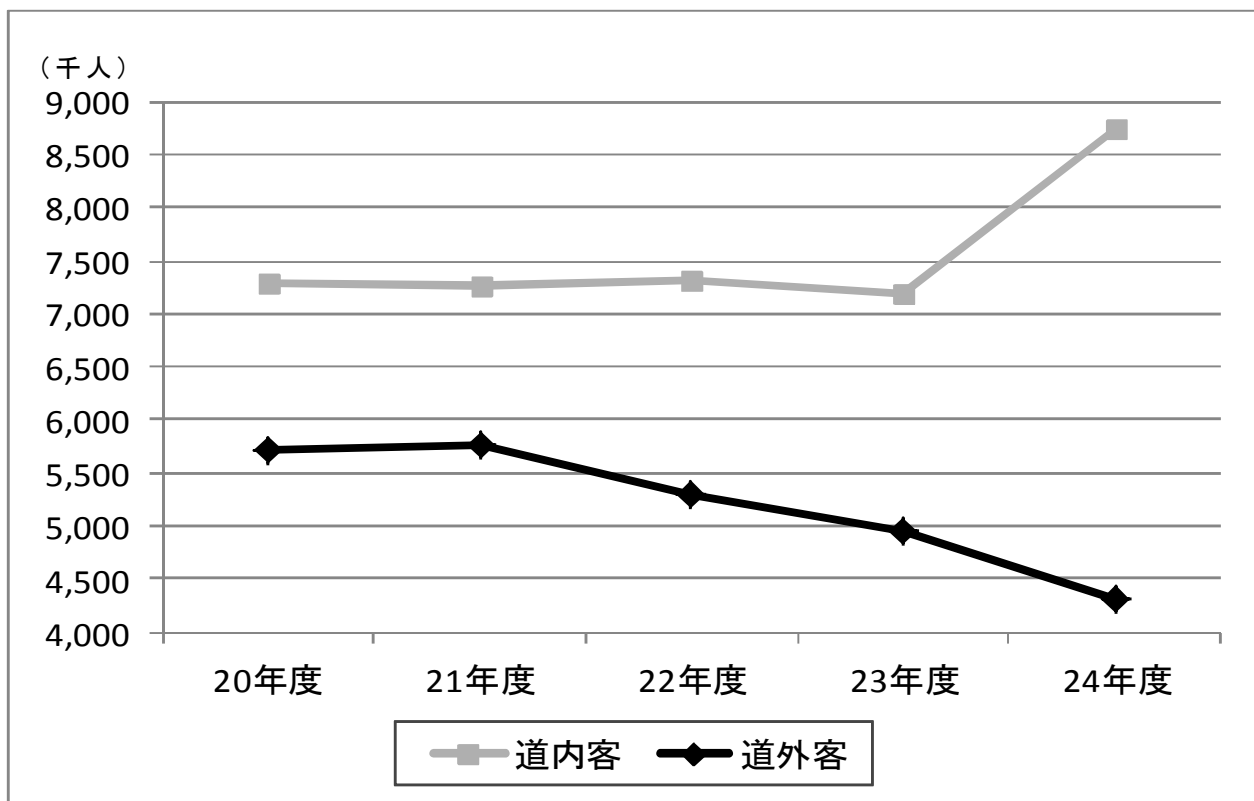


図 2-7 道内容・道外客別入込数推移

【道内客・道外客別入込数・月別内訳】

(単位：千人)

| 月 | 合計 | 道内客 | 道外客 |
|-------------|--------|---------|-------|
| 平成 24 年 4 月 | 1,001 | 724.8 | 276.5 |
| 5 月 | 1,166 | 828.9 | 337.5 |
| 6 月 | 1,217 | 843.7 | 373.2 |
| 7 月 | 1,559 | 1,145.6 | 413.4 |
| 8 月 | 1,734 | 1,224.8 | 509.0 |
| 9 月 | 1,556 | 1,126.2 | 429.4 |
| 10 月 | 900 | 506.9 | 393.4 |
| 11 月 | 762 | 444.8 | 317.6 |
| 12 月 | 665 | 336.8 | 328.3 |
| 平成 25 年 1 月 | 759 | 472.7 | 286.1 |
| 2 月 | 757 | 453.8 | 302.7 |
| 3 月 | 965 | 629.8 | 335.3 |
| 年度計 | 13,041 | 8,739 | 4,302 |

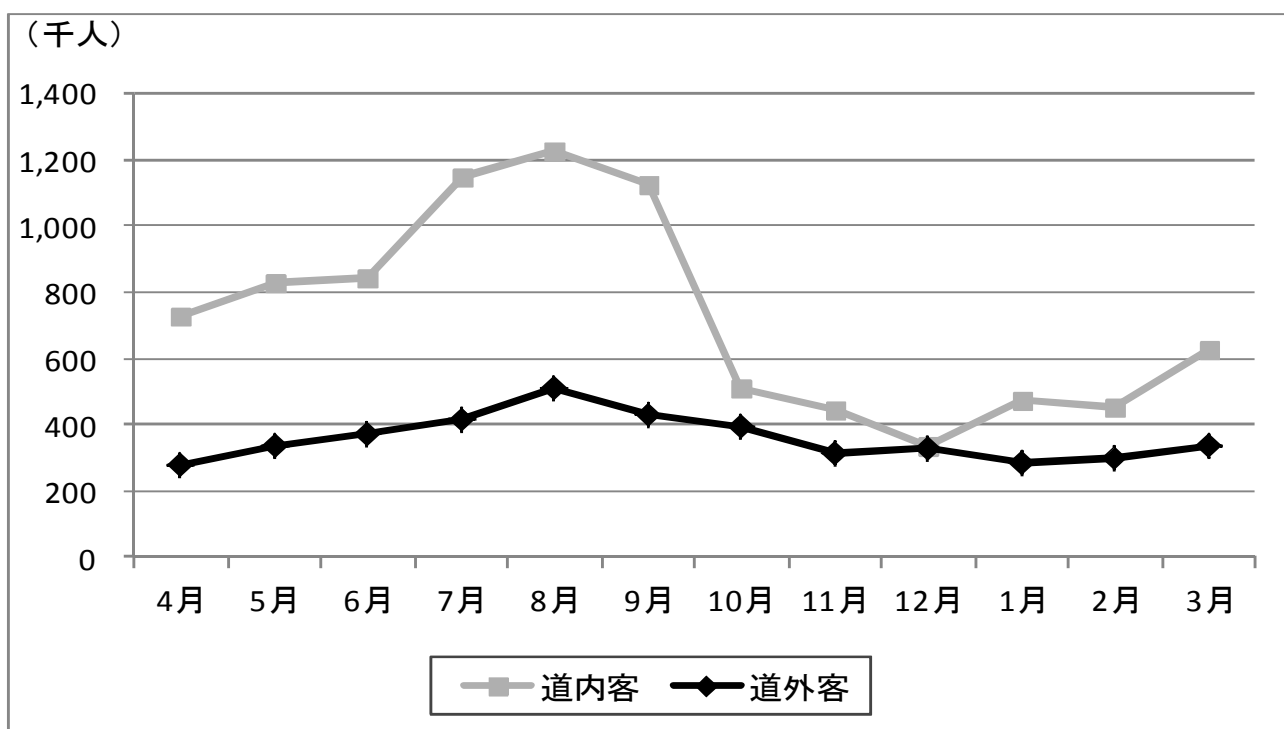


図 2-8 H 24 道内客・道外客別入込数月別推移