

VENDREDI 26 JUIN 2015

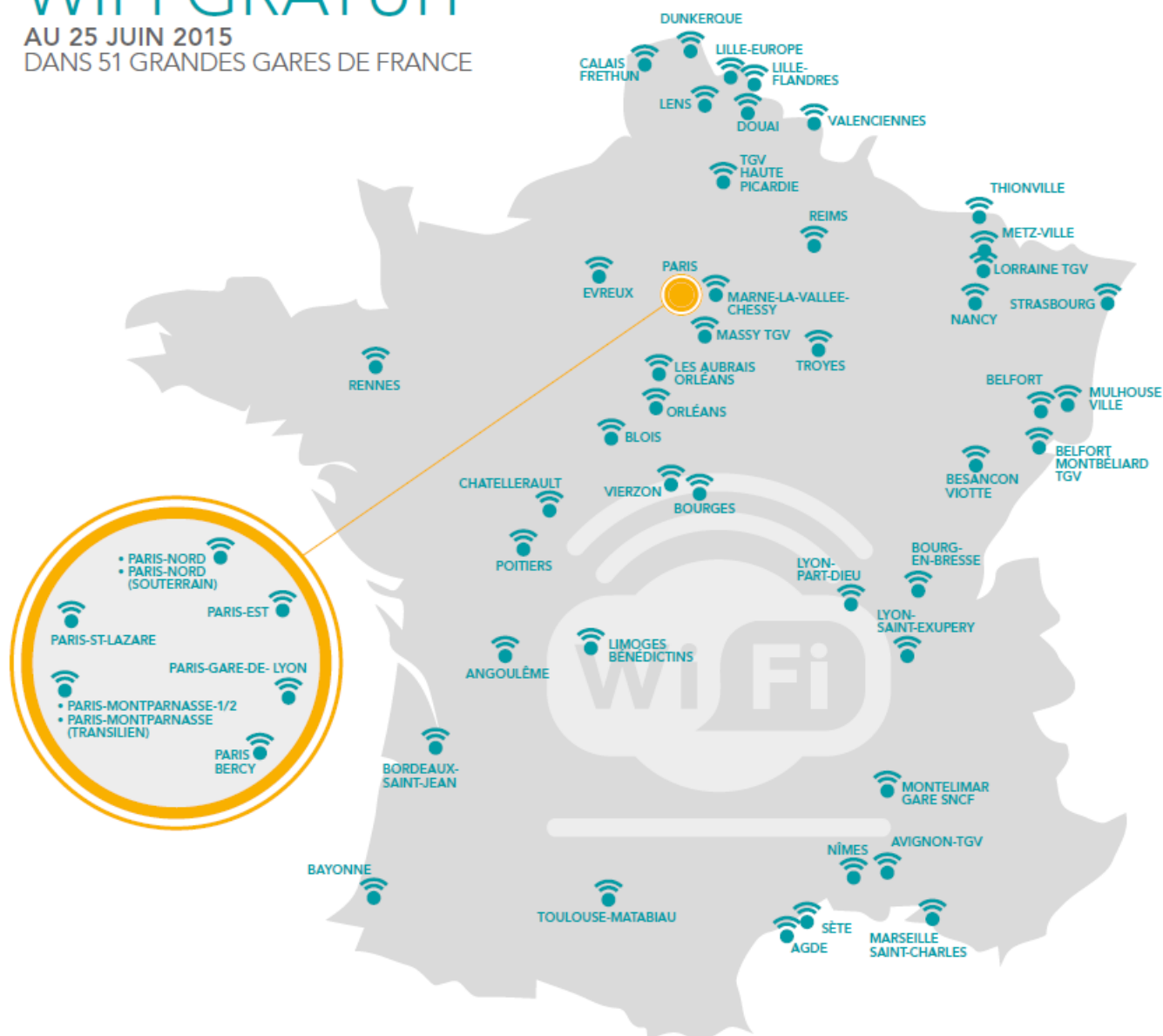
## LE WIFI GRATUIT ET ILLIMITÉ ARRIVE DANS LES PLUS GRANDES GARES DE FRANCE !

Lieu de connexions de toutes les mobilités, au cœur des villes, la gare doit fournir aux voyageurs et riverains des services utiles et pratiques. C'est pour cette raison que SNCF Gares & Connexions a déjà équipé de WiFi gratuit 51 grandes gares de France, en partenariat avec Nomosphère. En septembre 2015, ce seront les 128 premières gares qui seront couvertes par ce service.

- Au 25 juin 2015, toutes les gares de plus de 10 millions de voyageurs par an sont équipées du WiFi gratuit et illimité,
- 51 grandes gares, soit 550 millions de voyageurs par an, dont 400 millions sur les grandes gares parisiennes,
- Chaque jour, plus de 10 000 voyageurs se connectent déjà à ce wifi haut-débit.

## WIFI GRATUIT

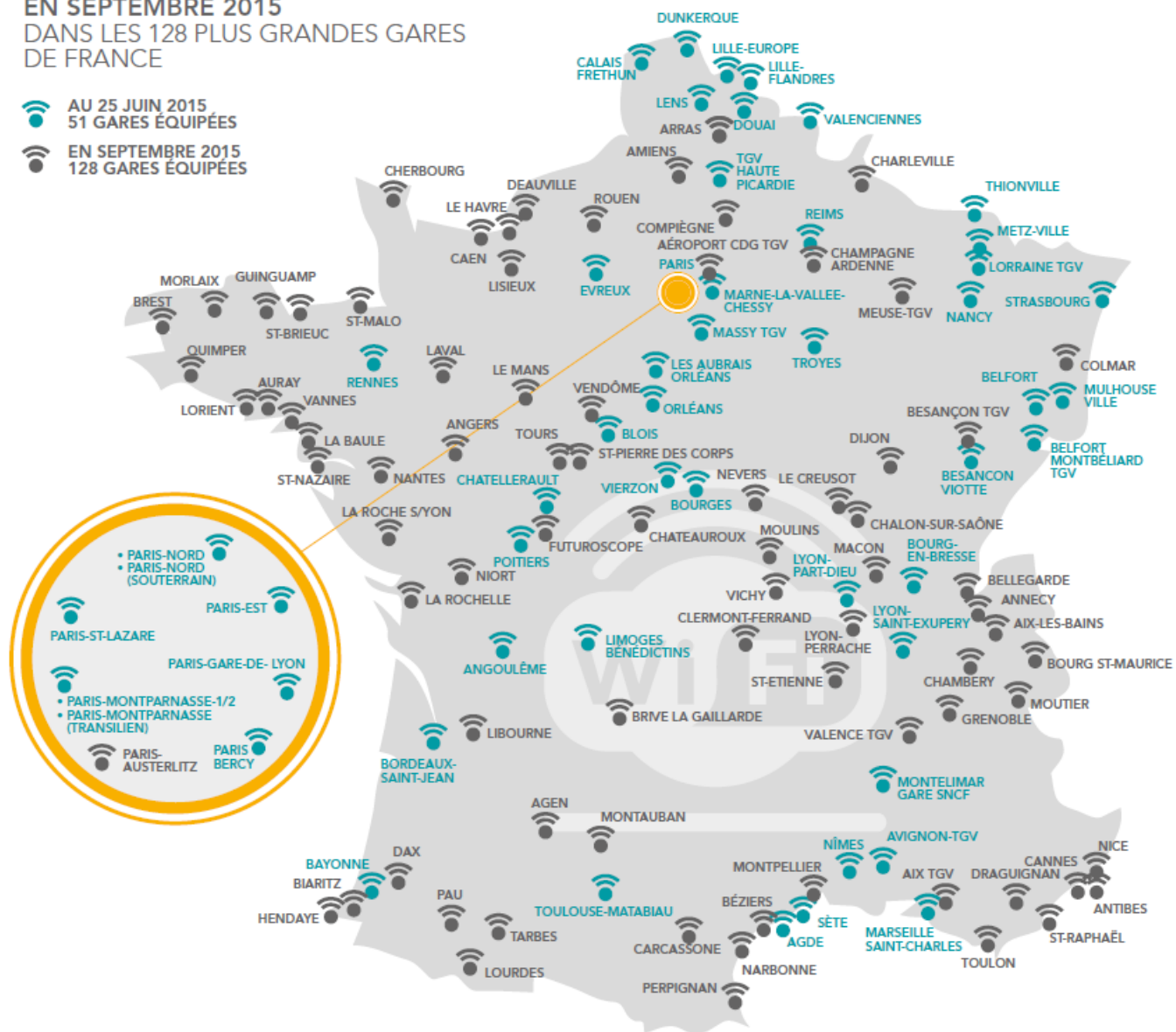
AU 25 JUIN 2015  
DANS 51 GRANDES GARES DE FRANCE



# WIFI GRATUIT

**EN SEPTEMBRE 2015**  
DANS LES 128 PLUS GRANDES GARES DE FRANCE

-  AU 25 JUI 2015  
51 GARES ÉQUIPÉES
-  EN SEPTEMBRE 2015  
128 GARES ÉQUIPÉES



Pour les gares d'Île-de-France, le déploiement du WiFi se fera par la suite sur les 100 plus grandes gares transiliennes (à l'étude actuellement). C'est alors plus de 2 millions de voyageurs par jour qui pourront profiter du haut-débit le long des quais ou dans les gares.

## LA GARE CONNECTÉE, POUR TOUS LES USAGES

Cette connectivité permet de nouvelles activités en gares, pour tous.

Pour les professionnels, le temps en gare devient un temps utile avec le confort d'un service WiFi équivalent à celui en entreprise. Traiter ses mails, faire des retours en urgence, télécharger des documents ou encore participer à des réunions en ligne, autant d'activités que l'on pourra poursuivre en gare sans l'interruption du déplacement.

A la veille des départs en vacances, les voyageurs loisirs ne sont pas en reste, le WiFi en gare permettant de préparer son voyage, de trouver des informations sur sa destination ou de télécharger des films ou romans. Pour les familles, c'est l'occasion de trouver les jeux ou dessins-animés pour occuper les enfants, pour le temps en gare ou à bord du train !

Le service permet également aux accros des réseaux sociaux de rester connectés aux amis, à la famille, et de continuer les conversations en ligne, partager ses photos ou témoignages, même en gare.

Enfin, les gares sont des lieux largement fréquentés par les touristes étrangers qui trouvent dans ce service une des rares possibilités de « faire un Skype » avec leurs familles, de réserver un hôtel via un site web ou de préparer la prochaine étape de leur voyage.

## EN ROUTE POUR LA GARE DIGITALE

Cette « gare connectée » est une première étape primordiale de la Gare Digitale qui rend accessible au plus nombreux l'information voyageur en temps réel via les applications mobiles SNCF.

Au-delà, c'est tout l'univers des services numériques des gares qui sont accessibles plus facilement, rapidement et confortablement. Les Playing-Wall de la gare par exemple permettent en un flash de son smartphone d'écouter de la musique, de lire un e-book ou de jouer à un jeu gratuit en attendant son train. Les bons plans de la gare dans les commerces environnant sont aussi à un flash du voyageur, tandis que les WeBike des gares sont le moyen écologique et sportif de recharger ses batteries en pédalant !



## LE WIFI EN GARE, COMMENT ÇA MARCHE ?



Le WiFi est accessible à tous, sur ordinateur portable, tablette ou smartphone en sélectionnant le réseau \* SNCF Gare - Wifi Gratuit. Après ouverture du navigateur Internet, l'utilisateur est automatiquement dirigé vers le portail d'accès. Une fois sur la page d'accueil du service, deux possibilités lui sont offertes :

**Le Wifi Classique débit standard (512kb/s):** après le visionnage d'une page publicitaire, l'utilisateur accède au service gratuit et illimité directement et sans inscription pendant 20 minutes. Après cette période, il est de nouveau invité à se reconnecter en visionnant une autre publicité, et ce de manière illimitée.

**Le Wifi Ultra-Rapide haut-débit (2Mb/s):** après le visionnage d'une page publicitaire, il suffit de remplir un formulaire en laissant son nom, prénom et mot de passe, accepter les conditions générales d'utilisation du service, puis cliquer sur « ME CONNECTER ». L'utilisateur est immédiatement connecté, et ses identifiants lui permettent alors de se connecter dans toutes les gares équipées en toute transparence. Le visionnage d'une seule publicité permet de se connecter sans limite de durée.

Pour Patrick Ropert, Directeur général de SNCF Gares & Connexions : « Avec l'arrivée du WiFi gratuit et illimité, la gare devient un lieu où l'on vit connecté en un clic ou un glissement de doigt via son ordinateur, sa tablette ou son mobile. Le WiFi haut-débit facilite la vie des gens, leur permet de rester informé, de se divertir ou de travailler via leurs outils connectés à Internet ».

En déployant le WiFi gratuit en gare, SNCF Gares & Connexions est ainsi fidèle à sa mission de faire des gares des lieux de vie et de partage, en permettant aux visiteurs de continuer à travailler, se cultiver ou se distraire et ainsi faire de leur passage en gare un moment agréable et productif.

### À propos de SNCF Gares & Connexions :

Dirigé par Patrick Ropert depuis octobre 2014, SNCF Gares & Connexions réinvente l'expérience en gare tout en assurant un service quotidien de qualité. Notre raison d'être : apporter plus de bien être au cœur de la vie des gens. Nos 3 Grandes missions :

1. Patrimoine : Moderniser les gares pour en faire des destinations de choix au cœur des transports.
2. Services : Imaginer et animer des gares pratiques, utiles et accueillantes.
3. Exploitation : Gérer au quotidien 14 000 départs de trains et 10 millions de voyageurs dans 3 000 gares.

<http://www.gares-sncf.com/fr>  : Gares & Connexions sur Twitter : <http://twitter.com/ConnectGares>

### Contact presse SNCF Gares & Connexions :

Pauline Thomas: 01-80-50-04-30 / 06-17-51-06-89

[gares-connexions-service-presse@sncf.fr](mailto:gares-connexions-service-presse@sncf.fr)