

2019年11月14日
東日本旅客鉄道株式会社
大宮支社

川越駅が新しく生まれ変わります

JR川越駅は、首都圏各地からの観光需要が増えつつあり、近年ではインバウンド需要も高まっております。さらなる観光需要に対応するため、「小江戸 川越」の街並みを感じられる観光拠点駅への改良を目的として、川越駅のリニューアル工事をを行います。

工事期間中、ご利用のお客さまにはご不便をお掛けいたしますが、ご理解とご協力をお願いいたします。

1 リニューアルコンセプト

川越の「蔵造りの町家」「時の鐘」をモチーフとし、木の質感や黒漆喰をベースにした「小江戸 川越」の街並みを感じられるデザインの駅空間に整備します。

2 リニューアル内容

(1) 改札口の外観改良

観光地川越の玄関口として、「小江戸 川越」の街並みを感じられるデザインに模様替えします。また、有人改札口をシースルーカウンター化することにより、明るく開放的な改札に改良します。

(2) みどりの窓口改良

オープンカウンター化を行い、お客さまの利便性向上を図ります。併せて、お客さまにお待ちいただくスペースに冷暖房を整備します。

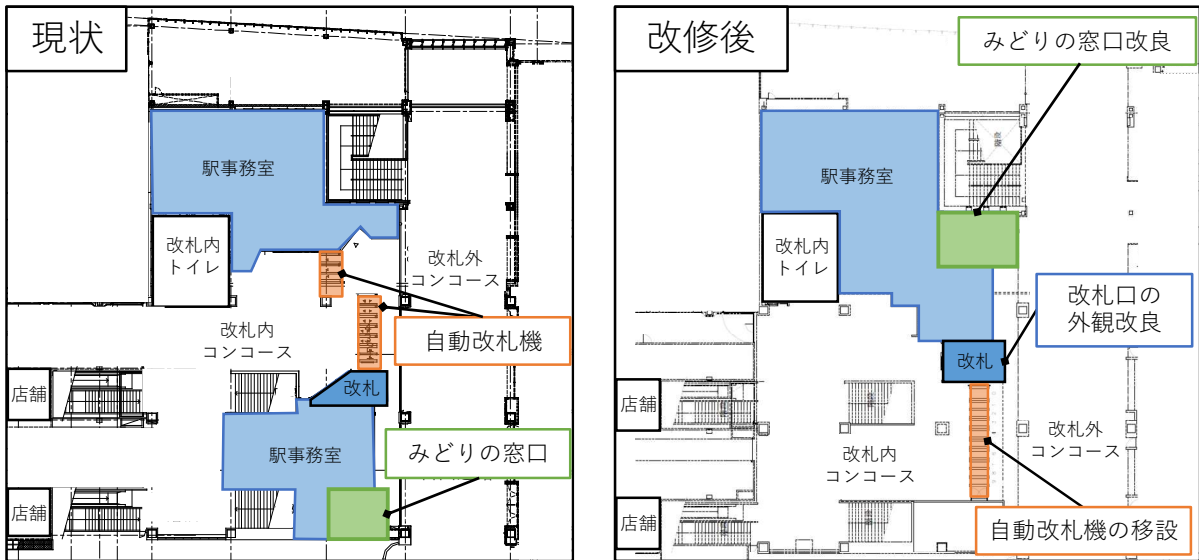
(3) 自動改札機の移設

自動改札機の位置を見直し、ラッシュ時の入場のお客さまと出場のお客さまの動線を改善します。また、改札内の見通しを良くし、観光駅にふさわしい開放的なレイアウトとします。



改良後の川越駅改札外観イメージ

改良前後のレイアウト



(参考) 改良前の川越駅改札外観



3 リニューアル工事完了時期

2020年7月ごろの完成を予定しております。別途、お知らせさせていただきます。

※本リリースの画像は、すべてイメージです。