



	5 ans et +		Tout âge	
	Cumulatif jusqu'à la date sélectionnée	Journalier	Cumulatif jusqu'à la date sélectionnée	Journalier
Cas Vus	580739	105	671033	129
Cas Hospitalisés	331811	77	372241	94
Exéatés	327047	77	366969	94
Décès Institutionnels	4764	0	5272	0
Décès Communautaires	2820	0	2959	0
Décès Totaux	7584	0	8231	0
Létalité Hospitalière	1.4%	0.0%	1.4%	0.0%
Létalité Globale	1.3%	0.0%	1.2%	0.0%

Departement	5 ans et +							
	Cumulatif jusqu'à la date sélectionnée (Journalier)							
	Cas Vus	Cas Hospitalisés	Exéatés	Décès Institutionnels	Décès Communautaires	Décès Totaux	Létalité Hospitalière	Létalité Globale
Artibonite	105769 (29)	40075 (21)	39415 (21)	660 (0)	577 (0)	1237 (0)	1.6%	1.2%
Centre	60380 (30)	30471 (18)	30071 (18)	400 (0)	305 (0)	705 (0)	1.3%	1.2%
Grande Anse	23729 (7)	16500 (7)	16088 (7)	412 (0)	535 (0)	947 (0)	2.5%	3.9%
Nippes	8206 (2)	5918 (2)	5795 (2)	123 (0)	120 (0)	243 (0)	2.1%	2.9%
Nord	61755 (15)	55273 (12)	54349 (12)	924 (0)	93 (0)	1017 (0)	1.7%	1.6%
Nord Ouest	27094 (13)	17098 (13)	16848 (13)	250 (0)	121 (0)	371 (0)	1.5%	1.4%
Nord Est*	29301 (0)	18709 (0)	18526 (0)	183 (0)	173 (0)	356 (0)	1.0%	1.2%
Ouest**	70672 (1)	46712 (1)	46041 (1)	671 (0)	250 (0)	921 (0)	1.4%	1.3%
Port-au-Prince***	152441 (7)	72433 (3)	71754 (3)	679 (0)	292 (0)	971 (0)	0.9%	0.6%
Sud*	30862 (0)	19750 (0)	19478 (0)	272 (0)	66 (0)	338 (0)	1.4%	1.1%
Sud Est	10359 (1)	8872 (0)	8682 (0)	190 (0)	288 (0)	478 (0)	2.1%	4.5%

Departement	Tout âge							
	Cumulatif jusqu'à la date sélectionnée (Journalier)							
	Cas Vus	Cas Hospitalisés	Exéatés	Décès Institutionnels	Décès Communautaires	Décès Totaux	Létalité Hospitalière	Létalité Globale
Artibonite	125428 (30)	46785 (21)	46047 (21)	738 (0)	577 (0)	1315 (0)	1.6%	1.0%
Centre	71163 (42)	35987 (26)	35558 (26)	429 (0)	321 (0)	750 (0)	1.2%	1.0%
Grande Anse	25875 (7)	17770 (7)	17320 (7)	450 (0)	561 (0)	1011 (0)	2.5%	3.8%
Nippes	8778 (2)	6347 (2)	6217 (2)	130 (0)	122 (0)	252 (0)	2.0%	2.8%
Nord	66453 (16)	59024 (13)	58070 (13)	954 (0)	94 (0)	1048 (0)	1.6%	1.6%
Nord Ouest	30837 (18)	19482 (18)	19177 (18)	305 (0)	132 (0)	437 (0)	1.6%	1.4%
Nord Est*	34021 (0)	21132 (0)	20932 (0)	200 (0)	187 (0)	387 (0)	0.9%	1.1%
Ouest**	82645 (2)	54688 (2)	53908 (2)	780 (0)	285 (0)	1065 (0)	1.4%	1.3%
Port-au-Prince***	180725 (11)	80068 (5)	79277 (5)	791 (0)	314 (0)	1105 (0)	1.0%	0.6%
Sud*	33359 (0)	21328 (0)	21036 (0)	292 (0)	72 (0)	364 (0)	1.4%	1.1%
Sud Est	11238 (1)	9628 (0)	9425 (0)	203 (0)	294 (0)	497 (0)	2.1%	4.3%

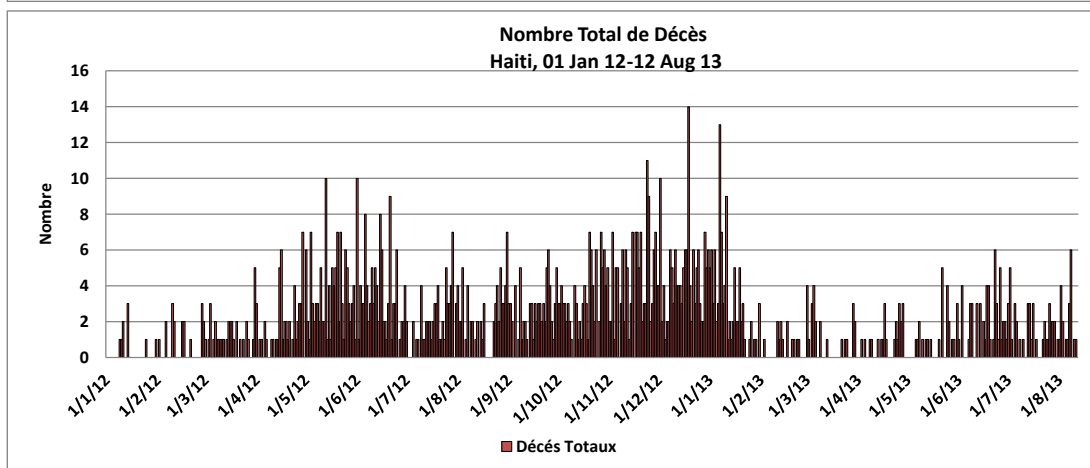
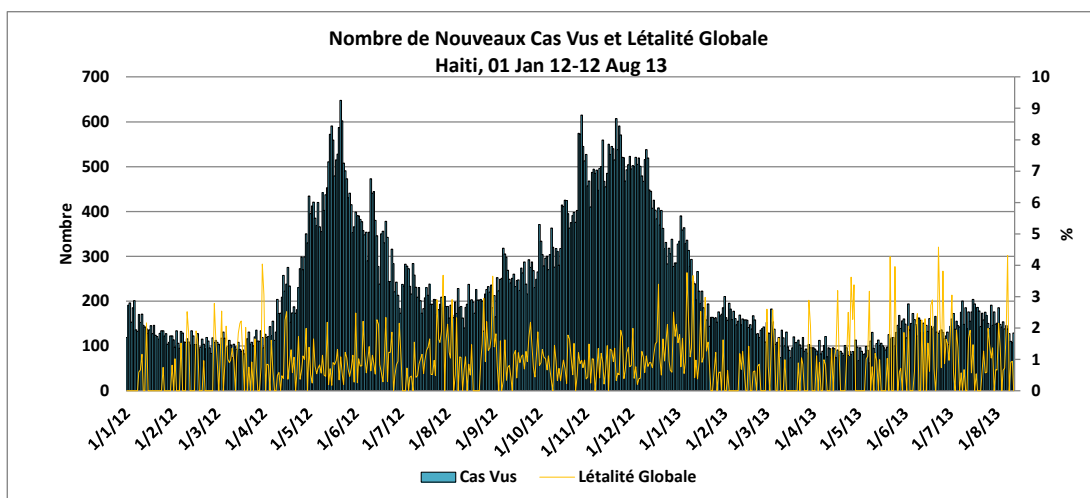
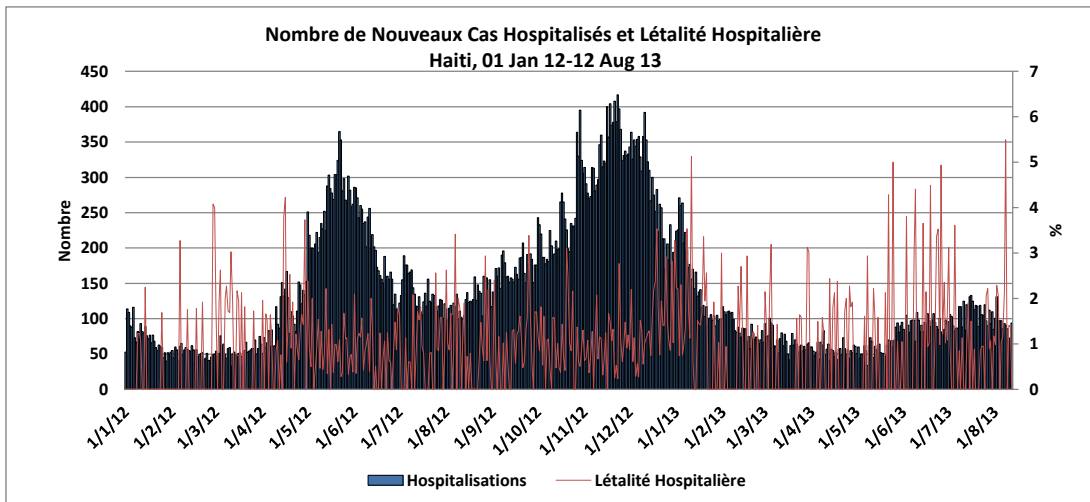
** Sans Port-au-Prince

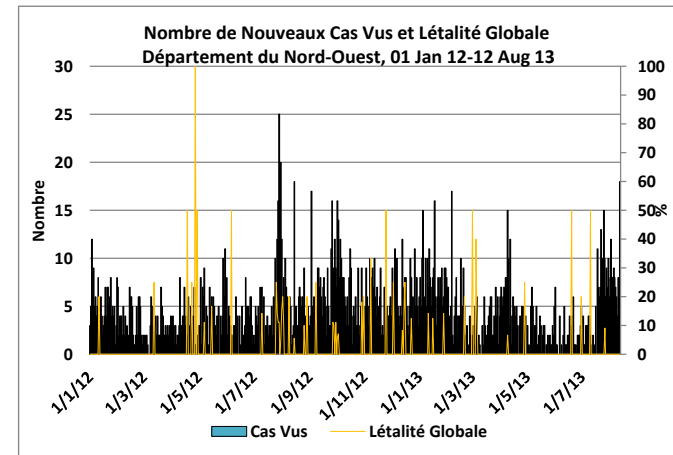
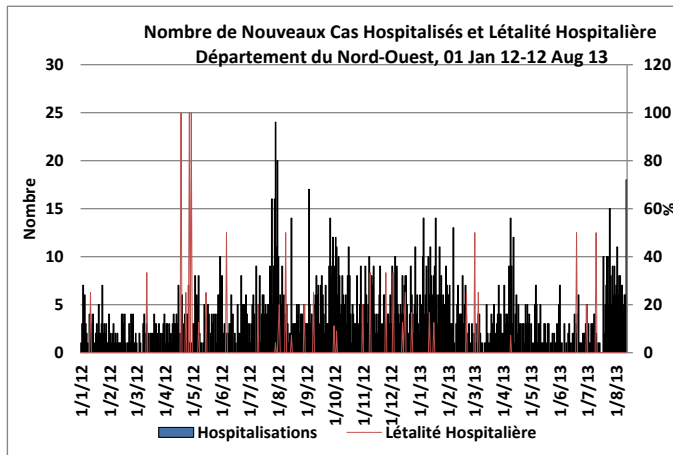
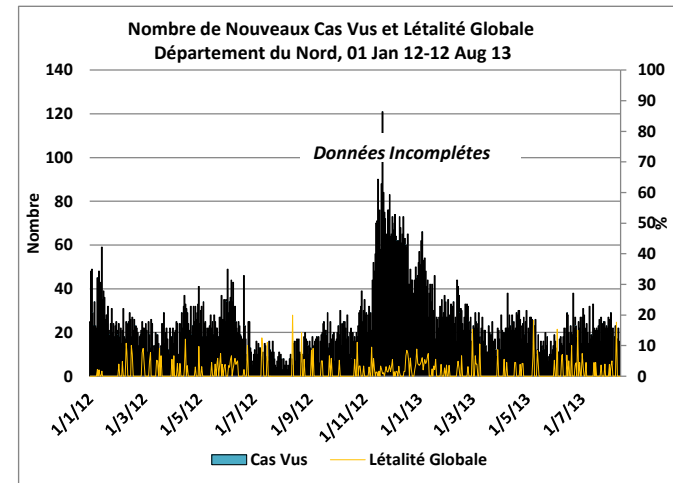
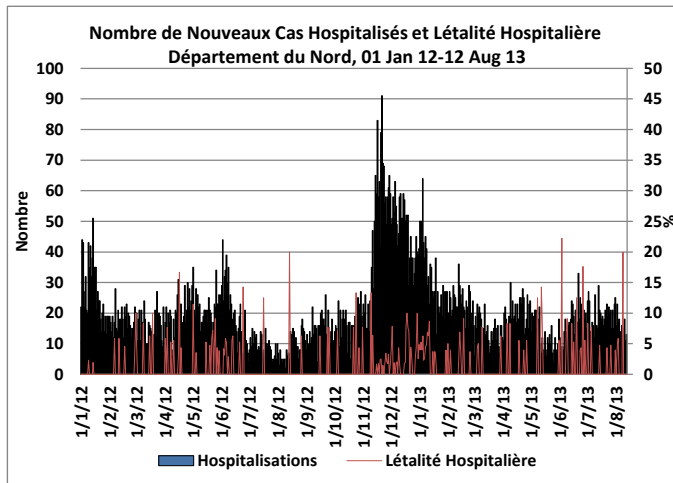
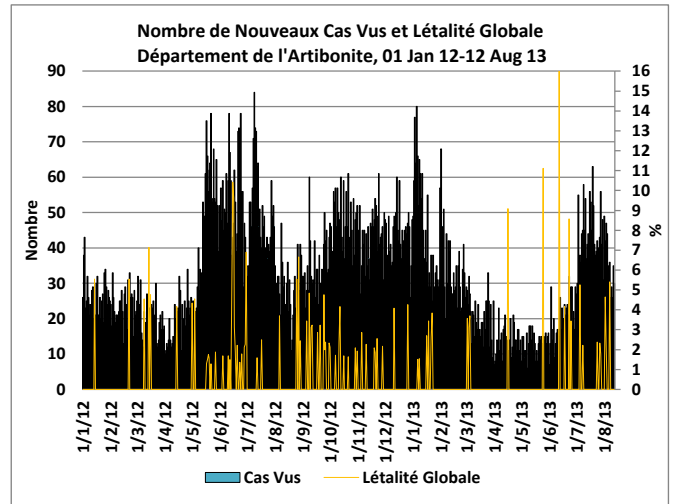
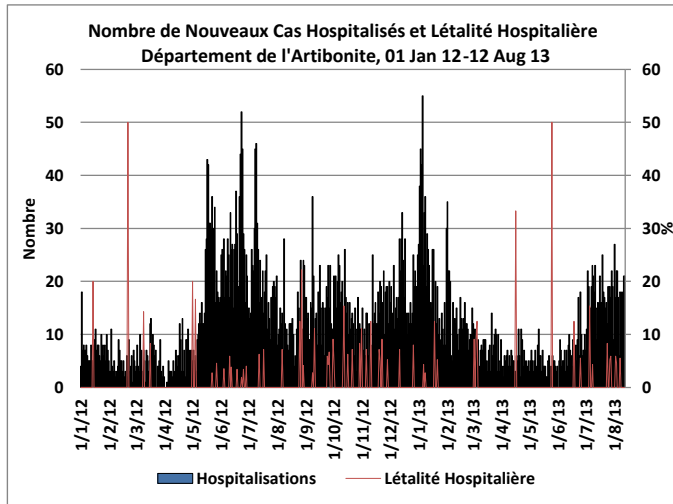
* Non Rapportées

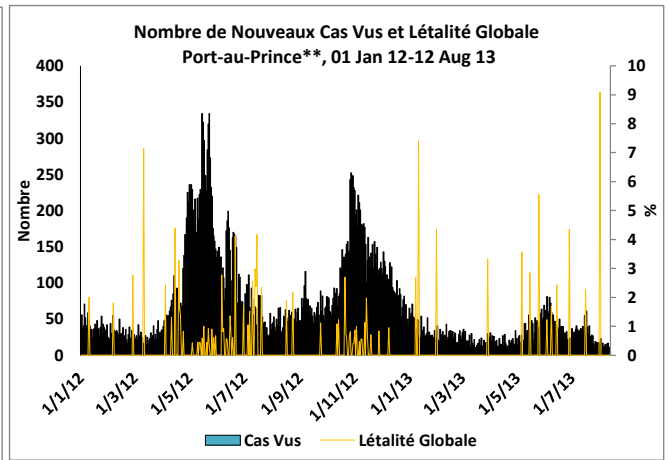
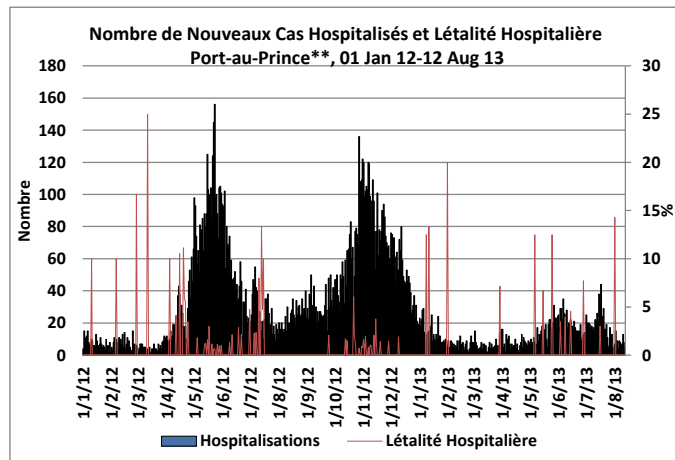
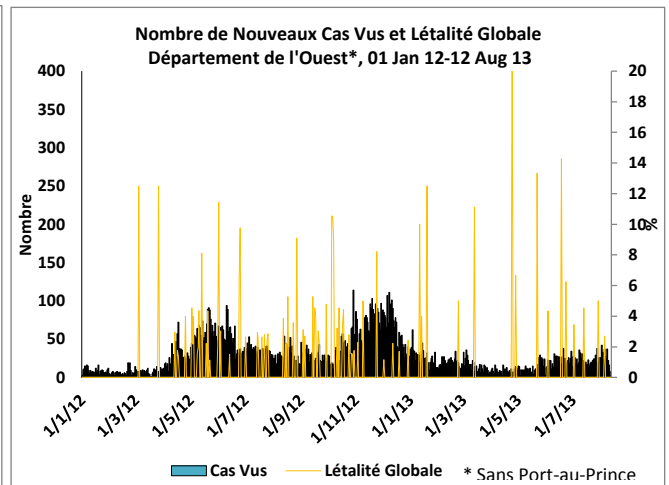
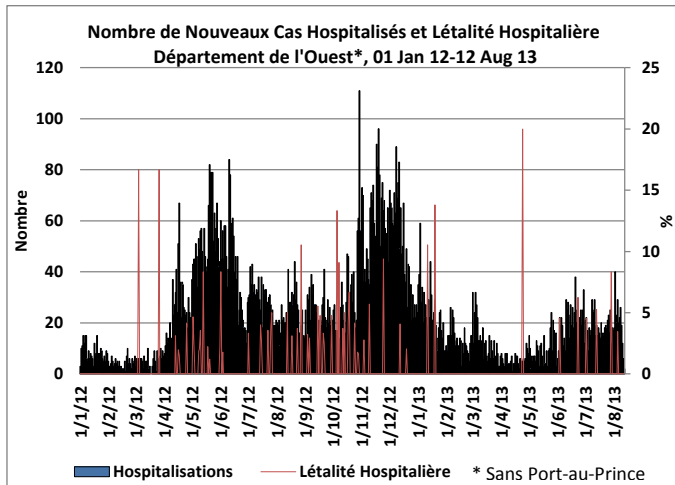
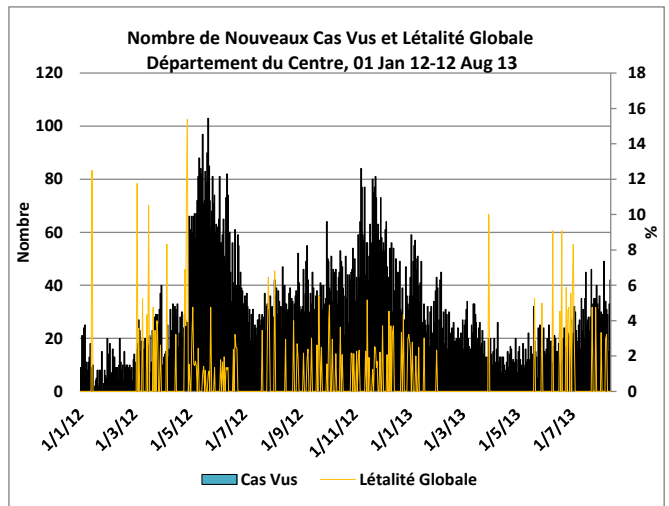
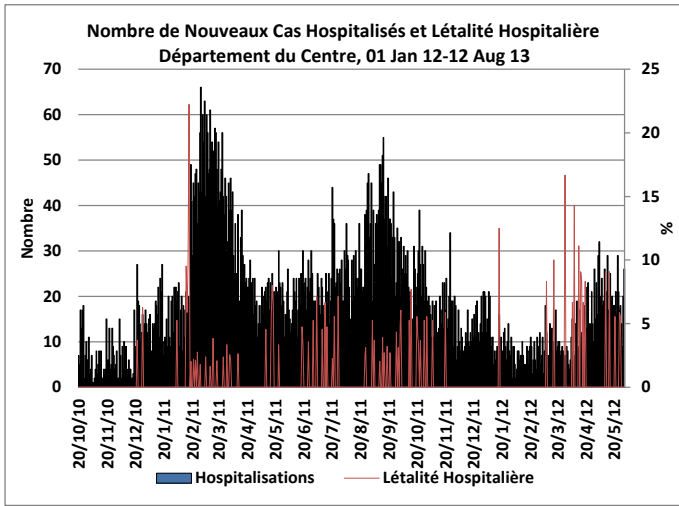
*** Port-au-Prince: Carrefour, Cité Soleil, Delmas, Kenscoff, Petion Ville, Port-au-Prince, et Tabarre

() : Nombre de Nouveaux Cas

" " Données Incomplètes ""







** Port-au-Prince: Carrefour, Cité Soleil, Delmas, Kenscoff, Petion Ville, Port-au-Prince, et Tabarre

** Port-au-Prince: Carrefour, Cité Soleil, Delmas, Kenscoff, Petion Ville, Port-au-Prince, et Tabarre

