

Energie-Info

# Energiewirtschaftliche Entwicklung in Deutschland

1. Quartal 2013

Berlin, Mai 2013



<b>Inhaltsverzeichnis</b>	<b>Seite</b>
1. Primärenergieverbrauch	3
2. Bruttoinlandsprodukt und Indizes der Produktion	4
3. Stromerzeugung und -verbrauch	5
4. Erdgasverbrauch	
4.1 Monatlicher Erdgasverbrauch	6
4.2 Temperatur und Gradtagzahlen	7
5. Stromaustausch mit dem Ausland	8
6. Stromerzeugung aus erneuerbaren Energien und Kernenergie	
6.1 Stromerzeugung aus erneuerbaren Energiequellen	9
6.2 Erzeugung aus Windkraftanlagen und Winddargebot	10
6.3 Erzeugung aus Photovoltaikanlagen und Sonnenscheindauer	11
6.4 Erzeugung aus Wasserkraftanlagen und Niederschlagsmenge	12
6.5 Entwicklung des EEG-Kontos und Prognoseabgleich EEG-Umlage	13
6.6 Stromerzeugung aus Kernenergie und Kernenergieausstieg bis 2022	14
6.7 Kapazität, Erzeugung, Jahresvolllaststunden	15
7. Handelsvolumina und Preisentwicklung an der EEX	16
8. Wirtschaftliche Daten	
8.1 Bautätigkeit	17
8.2 Beheizungsstruktur	18
9. Preisentwicklung	
9.1 Entwicklung ausgewählter Energiepreise	19
9.2 Entwicklung der Grenzübergangspreise für Erdgas	20
9.3 Entwicklung der Energiepreise für Haushalte	21
9.4 Gaspreisentwicklung für Haushalte und Industrie	22
9.5 Strompreisentwicklung für die Industrie	23
10. Ansprechpartner	24

## 1. Primärenergieverbrauch in Petajoule (vorläufig)

	1. Quartal 2012	1. Quartal 2013	Veränderung in %
Mineralöl	1 081	1 073	( - 0,7)
Erdgas	1 032	1 121	(+ 8,7)
Steinkohle	448	495	(+ 10,5)
Braunkohle	439	427	( - 2,6)
Kernenergie	299	298	( - 0,3)
Erneuerbare Energien	397	405	(+ 2,0)
darunter: Wind	57	47	( - 17,5)
Wasser	19	20	(+ 7,2)
Photovoltaik	14	12	( - 16,1)
Stromaustauschsaldo	-30	-44	•
Sonstige	67	85	(+ 26,9)
<b>Insgesamt</b>	<b>3 734</b>	<b>3 860</b>	<b>(+ 3,4)</b>

Quelle: AG Energiebilanzen (Stand Mai 2013)

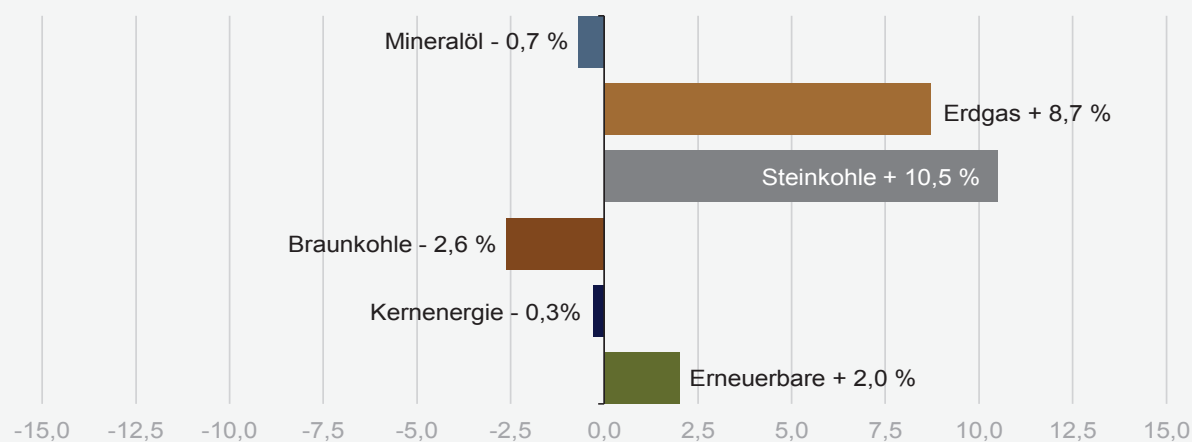
## Primärenergieverbrauch



1. Quartal 2013 (vorläufig): 3 860 Petajoule (131,8 Mio. t SKE)

Veränderungen im Vergleich zum Vorjahreszeitraum

(Veränderung insgesamt: +3,4%)

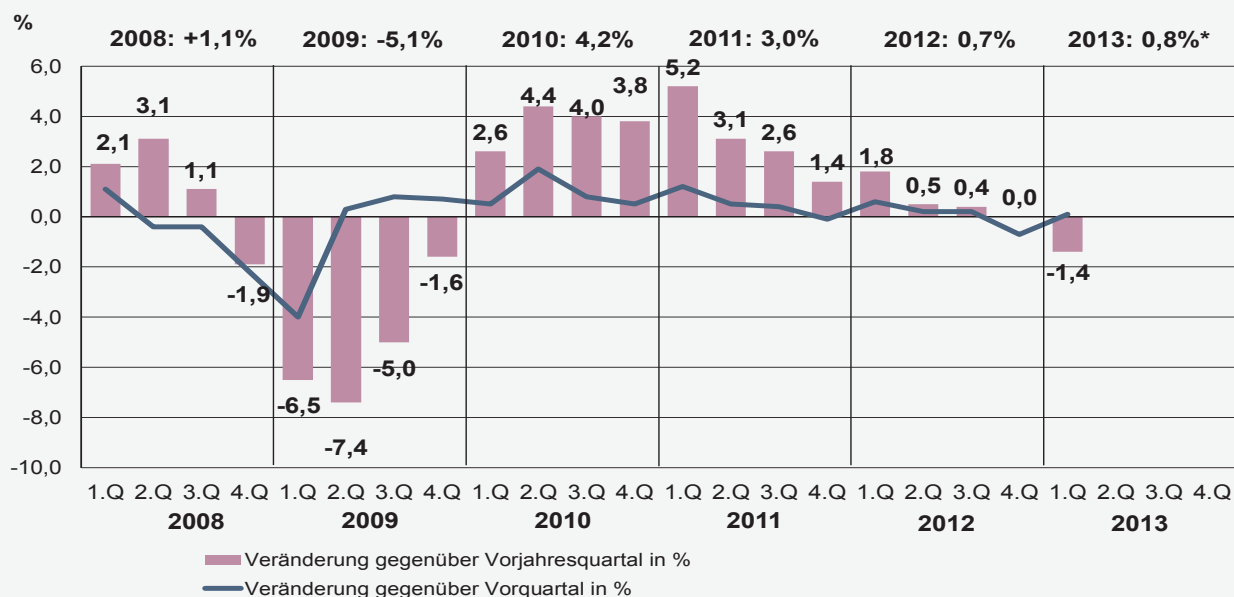


Quelle: AG Energiebilanzen, Stand 05/2013

BDEW Bundesverband der  
Energie- und Wasserwirtschaft e.V.

## 2. Bruttoinlandsprodukt und Indizes der Produktion

### Bruttoinlandsprodukt (preisbereinigt, verkettet)



\* Prognose gemäß Frühjahrsgutachten der Wirtschaftsforschungsinstitute

Quelle: Statistisches Bundesamt

BDEW Bundesverband der  
Energie- und Wasserwirtschaft e.V.

### Indizes der Produktion ausgewählter Branchen (2010 = 100)

	2012				2013				in %*
	1. Q	2. Q	3. Q	4. Q	1. Q	2. Q	3. Q	4. Q	
Verarbeitendes Gewerbe insgesamt	107,5	106,3	106,5	106,5	102,3				-4,8%
Herst. v. Papier, Pappe und Waren daraus	98,9	94,4	96,6	93,4	95,5				-3,4%
Herst. v. Holz- u. Zellstoff, Papier, Karton u. Pappe	93,9	94,0	94,3	89,9	90,9				-3,2%
Herst. v. chemischen Erzeugnissen	101,1	98,9	96,1	92,2	99,4				-1,7%
Herst. v. chemischen Grundstoffen	98,8	98,1	95,5	92,1	97,9				-0,9%
Herst. v. Gummi- und Kunststoffwaren	105,7	103,7	103,7	96,0	99,6				-5,8%
Glasgew., H. v. Keramik, Verarb. v. Steinen u. Erden	91,4	111,5	111,9	101,4	85,1				-6,9%
Metallerzeugung und -bearbeitung	102,3	101,9	97,7	91,2	97,9				-4,3%
Erzeugung v. Roheisen, Stahl u. Ferrolegierungen	98,5	99,9	93,6	90,1	96,7				-1,8%
Herst. v. Metallerzeugnissen	109,5	109,7	109,6	108,2	105,1				-4,0%
Maschinenbau	113,1	113,5	112,4	119,2	103,9				-8,1%

\* Veränderung 1. Quartal 2013 gegenüber 1. Quartal 2012

Quelle: Statistisches Bundesamt

### 3. Stromerzeugung und -verbrauch aus dem Netz der allgemeinen Versorgung\* in Mrd. kWh (hochgerechnet, vorläufig)

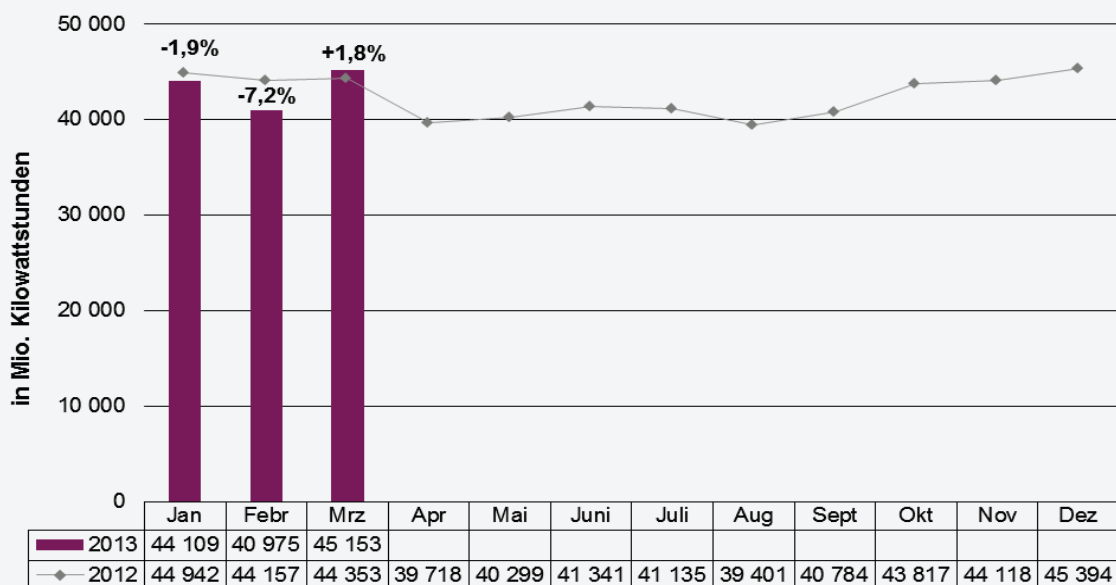
	1. Quartal 2012	1. Quartal 2013	Veränderung in %
<b>Bruttoerzeugung</b>	<b>151,8</b>	<b>151,4</b>	<b>( - 0,2)</b>
darunter:			
Kernenergie	27,4	27,4	( - 0,1)
Wasserkraft	5,1	5,5	(+ 7,3)
Windkraft	15,7	12,9	( - 17,5)
Photovoltaik	3,9	3,3	( - 16,1)
Biomasse	8,7	9,2	(+ 6,0)
Siedlungsabfälle	1,2	1,2	(+ 0,5)
<b>Netto-Erzeugung</b>	<b>144,3</b>	<b>144,8</b>	<b>(+ 0,3)</b>
Einspeisungen (industrielle Eigenanlagen)	4,4	4,5	(+ 1,2)
Stromflüsse aus dem Ausland	10,9	8,9	( - 17,9)
Stromflüsse in das Ausland	19,1	21,0	(+ 10,2)
Stromaustauschsaldo	-8,2	-12,1	•
Pumparbeit	2,0	1,9	( - 5,1)
<b>Gesamtstromverbrauch</b>	<b>138,5</b>	<b>135,2</b>	<b>( - 2,4)</b>

Quelle: BDEW (Stand 05/2013); ohne Verbrauch aus Eigenanlagen der Industrie

## Stromverbrauch Deutschland

- allgemeine Versorgung -

**bdew**  
Energie. Wasser. Leben.



Quelle: BDEW (Teilerhebung, rd. 95% der allgemeinen Elektrizitätsversorgung in Deutschland), Stand: 05/2013

BDEW Bundesverband der  
Energie- und Wasserwirtschaft e.V.

## 4.1 Monatlicher Erdgasverbrauch in Deutschland in Mrd. kWh (Brennwert; vorläufig)

	1. Quartal 2012	1. Quartal 2013	Veränderung in %
Inländische Förderung <sup>1)</sup>	36,2	33,2	( - 8,3)
Importe	299,5	257,4	( - 14,0)
<b>Erdgasaufkommen</b>	<b>335,7</b>	<b>290,6</b>	( - 13,4)
Exporte	77,6	49,3	( - 36,5)
Speichersaldo <sup>2)</sup>	+ 59,6	+ 103,8	•
<b>Erdgasverbrauch</b>	<b>317,6</b>	<b>345,2</b>	<b>(+ 8,7)</b>

<sup>1)</sup> netto, ohne Abfackelungen

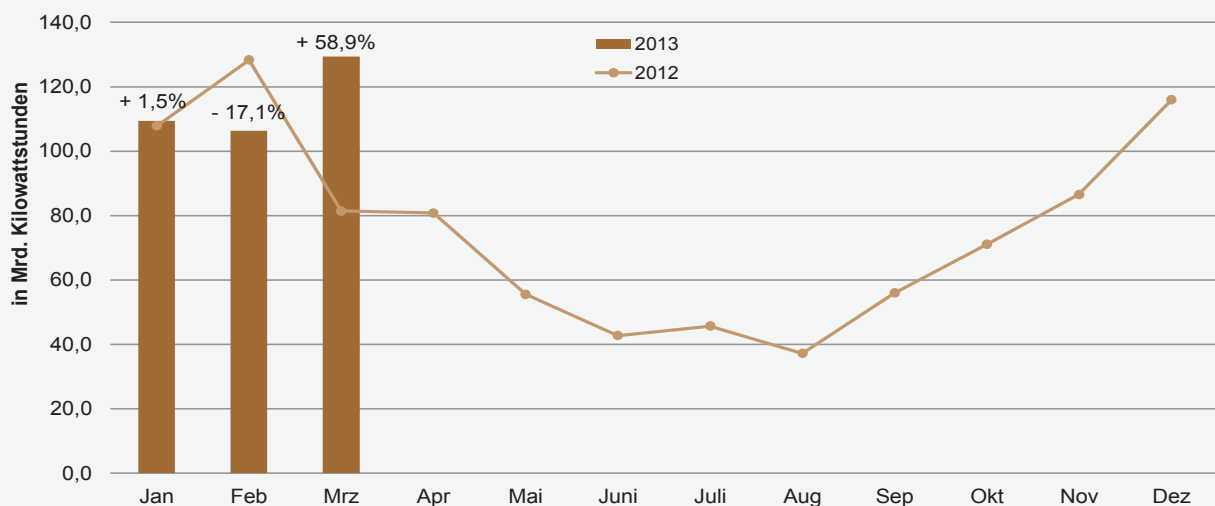
<sup>2)</sup> minus = Einspeicherung; plus = Ausspeicherung

Quellen: BDEW, Statistisches Bundesamt, GSE (Stand 05/2013)

## Monatlicher Erdgasverbrauch in Deutschland

**bdeW**  
Energie. Wasser. Leben.

1. Quartal 2013: 345 Mrd. Kilowattstunden\*  
(Veränderung zum Vorjahreszeitraum insgesamt: + 8,7 %)



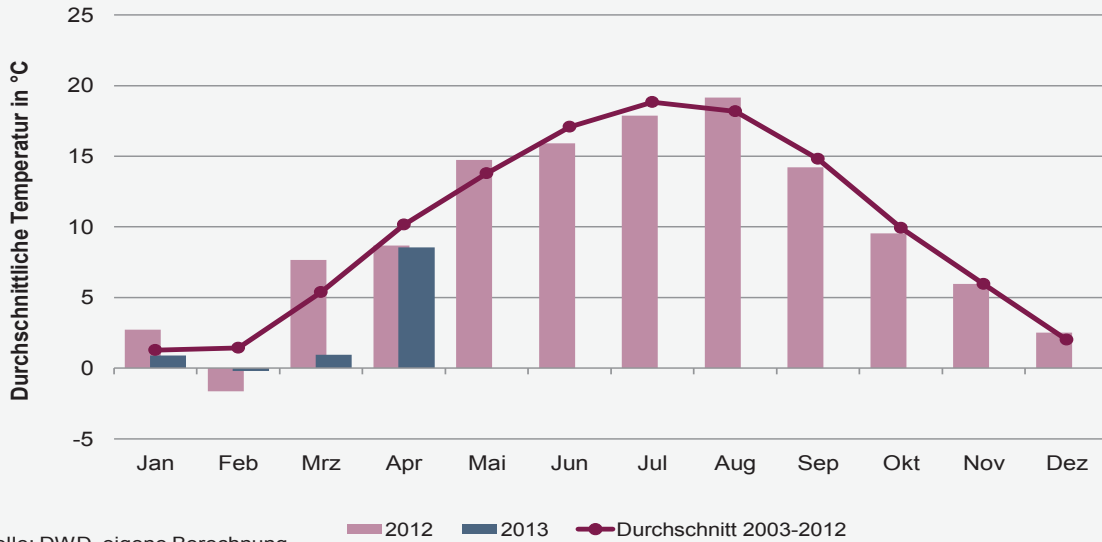
Quelle: BDEW, Stand 05/2013

\* vorläufig

BDEW Bundesverband der  
Energie- und Wasserwirtschaft e.V.

## Temperatur

- als Verbrauchsindikator gewichtet mit der Einwohnerzahl pro Bundesland zum 31.12.2010 -  
- Auswertung von 41 Wetterstationen des DWD -

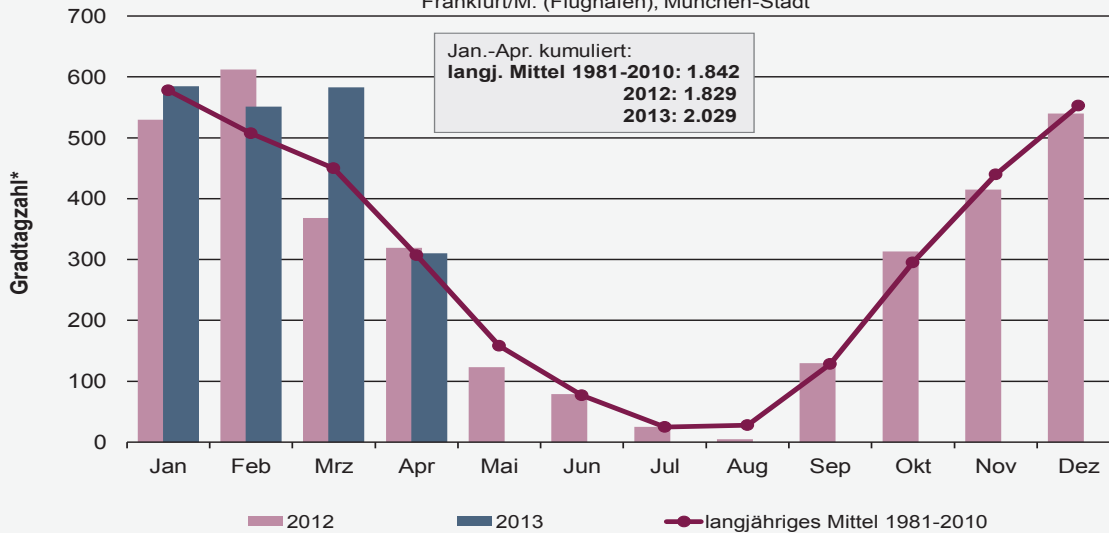


Quelle: DWD, eigene Berechnung

BDEW Bundesverband der Energie- und Wasserwirtschaft e.V.

## Gradtagzahl

Durchschnitt aus den Meßwerten der Stationen: Berlin-Tempelhof, Hamburg-Fuhlsbüttel, Essen, Frankfurt/M. (Flughafen), München-Stadt



Quelle: DWD

\* nach VDI-Richtlinie 2067

BDEW Bundesverband der Energie- und Wasserwirtschaft e.V.

## 5. Stromaustausch mit dem Ausland in Mio. kWh - 1. Quartal 2013 (vorläufig)

(in Klammern: Veränderung gegenüber Vorjahreszeitraum in %)

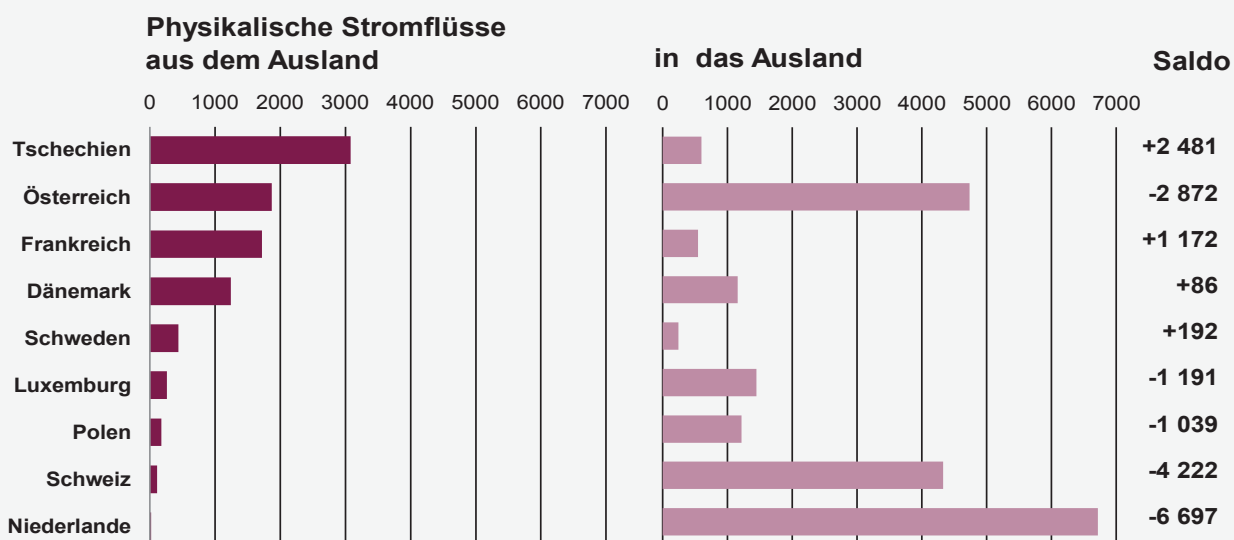
Land	Physikalische Stromflüsse				Saldo
	aus dem Ausland		in das Ausland		
Tschechien	3 079	( - 76,7)	598	( - 23,5)	+ 2 481
Österreich	1 868	( - 77,8)	4 740	(+ 77,7)	- 2 872
Frankreich	1 720	( - 79,0)	548	( - 61,9)	+ 1 172
Dänemark	1 244	( - 80,4)	1 158	( - 92,3)	+ 86
Schweden	438	( - 86,0)	246	( - 98,1)	+ 192
Luxemburg	261	( - 91,0)	1 452	(+ 392,2)	- 1 191
Polen	178	( - 83,2)	1 217	( - 78,5)	- 1 039
Schweiz	108	( - 85,5)	4 330	( - 80,8)	- 4 222
Niederlande	21	( - 87,9)	6 718	(+ 11,0)	- 6 697
<b>Summe</b>	<b>8 917</b>	<b>( - 79,8)</b>	<b>21 007</b>	<b>( - 68,8)</b>	<b>- 12 090</b>

Quelle: BDEW (Stand 05/2013)

## Stromaustausch mit den Nachbarstaaten

**bdeu**  
Energie. Wasser. Leben.

1. Quartal 2013\* (Strommengen in Mio. Kilowattstunden)



Quelle: BDEW, Stand: 05/2013

\*vorläufig

BDEW Bundesverband der  
Energie- und Wasserwirtschaft e.V.



## 6.1 Stromerzeugung aus erneuerbaren Energiequellen in Mrd. kWh - 1. Quartal 2013 in Mrd. kWh (vorläufig)

	1. Quartal 2012	1. Quartal 2013	Veränderung in %
Windkraft	15,7	12,9	( - 17,5)
Wasserkraft	5,2	5,6	(+ 7,2)
Biomasse	8,7	9,2	(+ 6,0)
Photovoltaik	3,9	3,3	( - 16,1)
Siedlungsabfälle (50 %)	1,2	1,2	(+ 0,5)
Geothermie	0,004	0,009	(+ 97,7)
<b>Erzeugung gesamt</b>	<b>34,7</b>	<b>32,2</b>	<b>( - 7,1)</b>

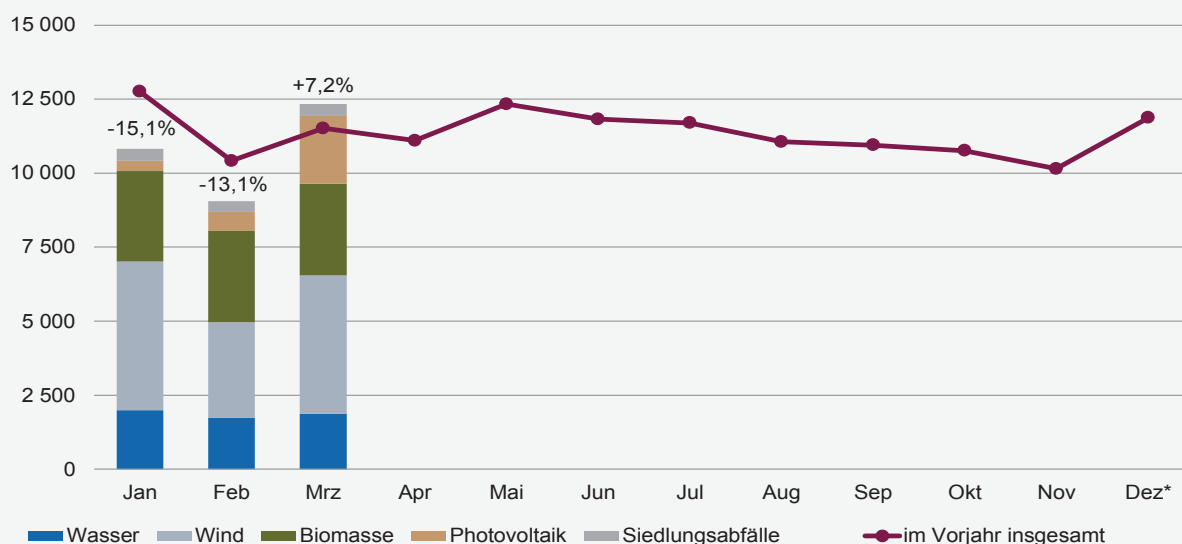
Rundungsdifferenzen

Quelle: BDEW, Stand 05/2013

## Monatliche Stromerzeugung aus regenerativen Energien 2013\*

**bdeW**  
Energie. Wasser. Leben.

in Mio. Kilowattstunden, Veränderung zum Vorjahresmonat in Prozent

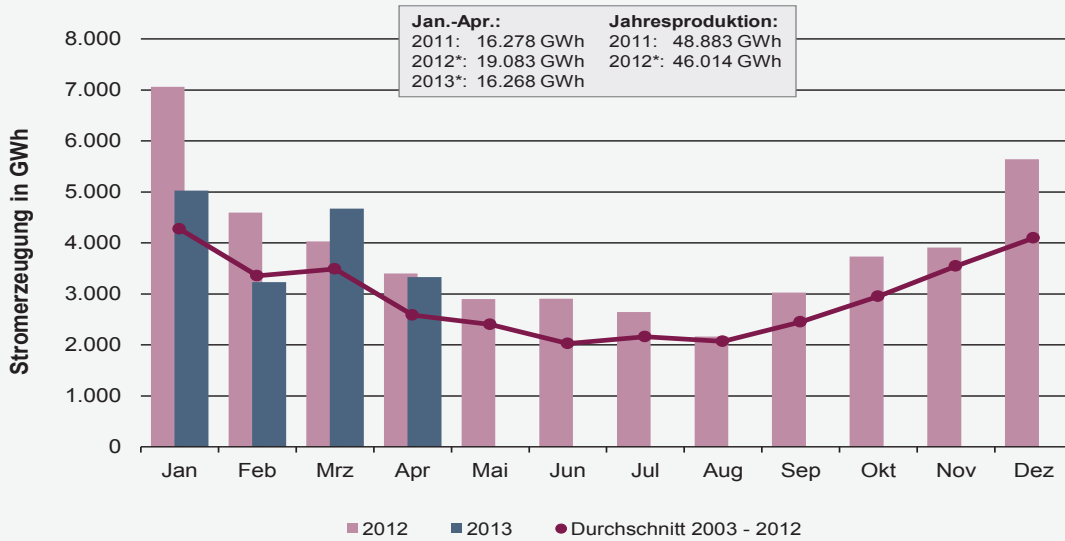


Quelle: BDEW, Stand 05/2013

\* vorläufig

BDEW Bundesverband der  
Energie- und Wasserwirtschaft e.V.

## Erzeugung aus Windkraftanlagen



**Jan.-Apr.:**  
2011: 16.278 GWh  
2012\*: 19.083 GWh  
2013\*: 16.268 GWh

**Jahresproduktion:**  
2011: 48.883 GWh  
2012\*: 46.014 GWh

Quelle: BDEW, Stand 05/2013

\* vorläufig

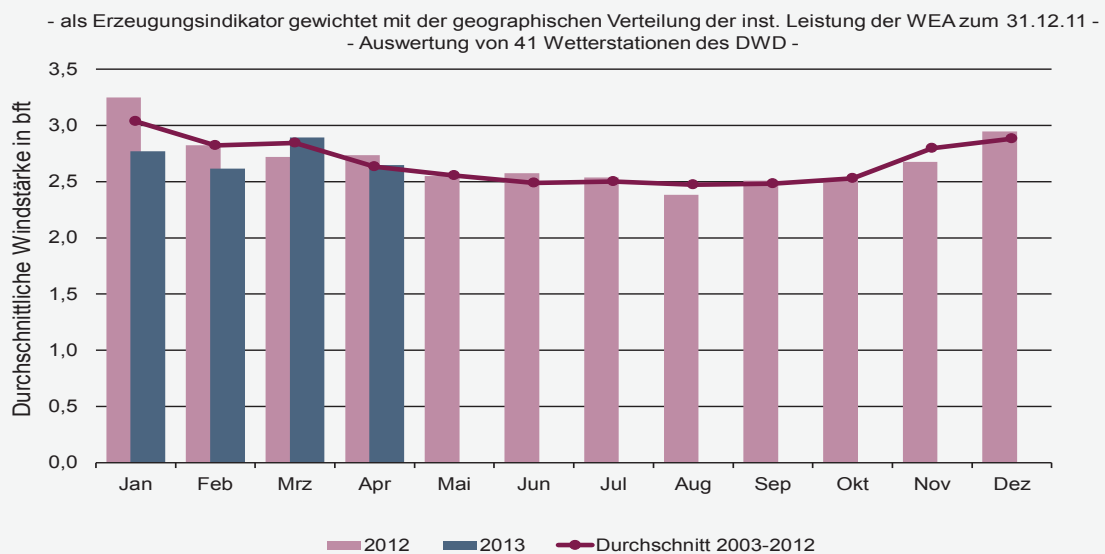
BDEW Bundesverband der  
Energie- und Wasserwirtschaft e.V.

### BDB-Index (monatliche Erzeugung in Relation zur langjährigen, mittleren Monatserzeugung)

	Jan	Feb	Mrz	Apr	Mai	Jun	Jul	Aug	Sep	Okt	Nov	Dez	Jahr
<b>2012</b>	180	115	96	82	71	73	67	53	69	88	91	135	<b>94</b>
<b>2013</b>	119	74	106	75									

Quelle: Monatsinfo Windenergieanlagen - Betriebsdaten der Betreiber-Datenbasis; Erläuterungen zum Index unter [www.btrdb.de](http://www.btrdb.de)

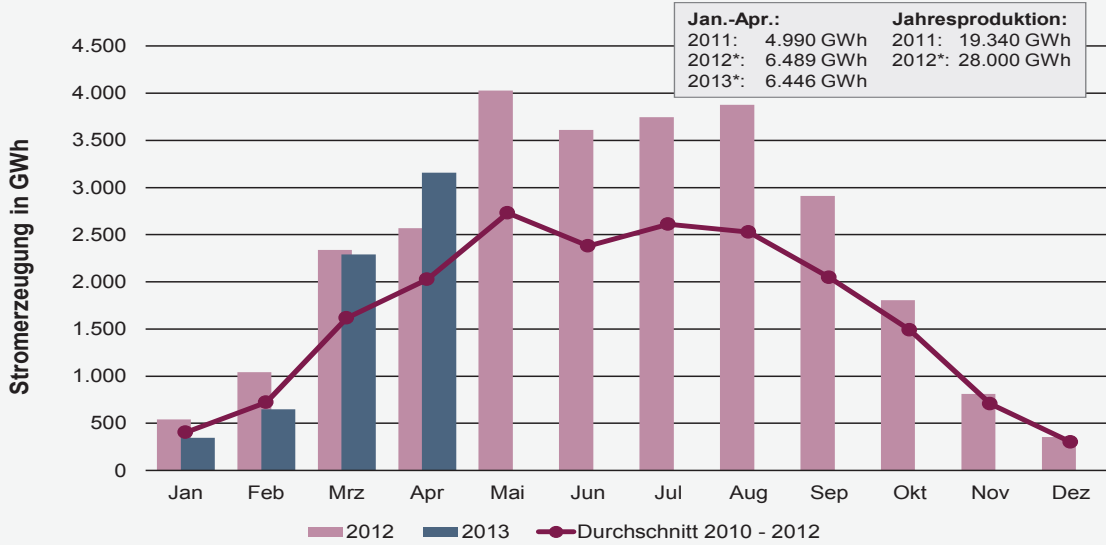
## Windstärke



Quelle: DWD, eigene Berechnung

BDEW Bundesverband der  
Energie- und Wasserwirtschaft e.V.

## Erzeugung aus Photovoltaikanlagen

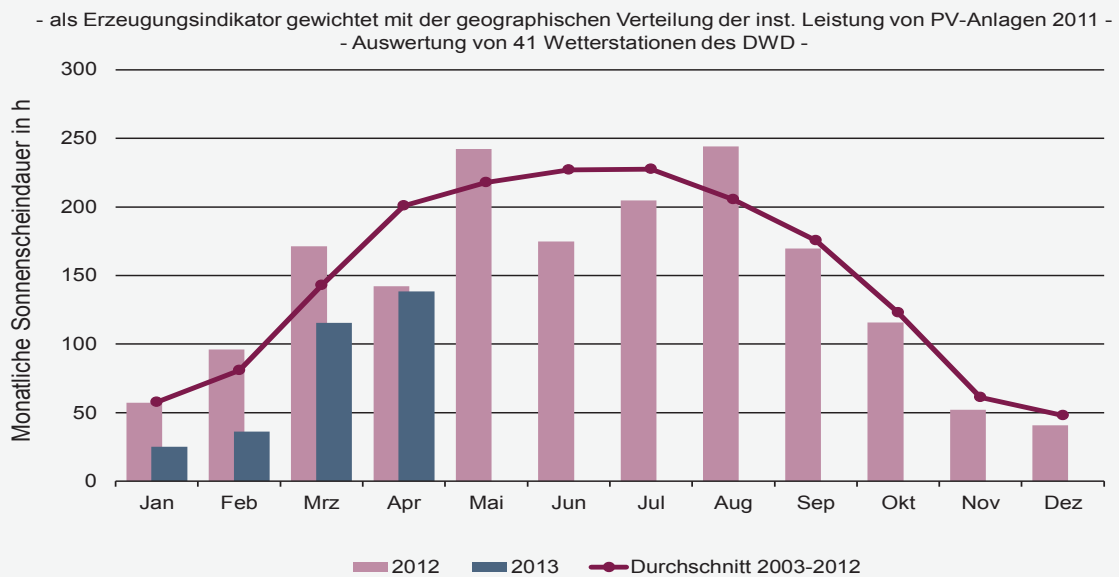


Quelle: BDEW, Stand: 05/2013

\* vorläufig

BDEW Bundesverband der Energie- und Wasserwirtschaft e.V.

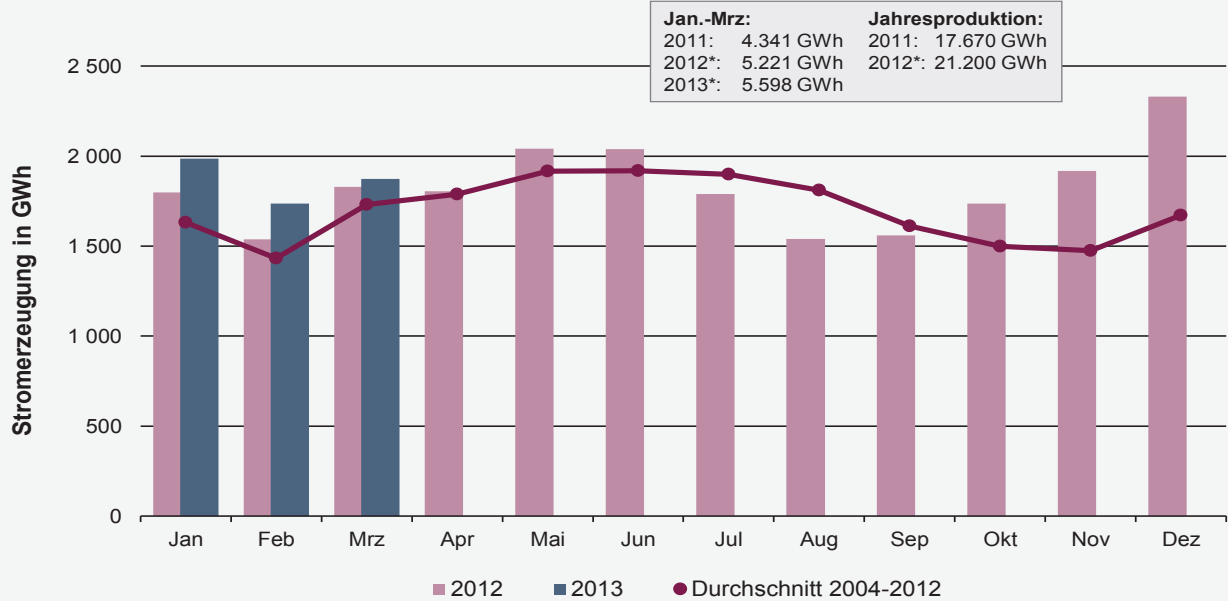
## Sonnenschein



Quelle: DWD, eigene Berechnung

BDEW Bundesverband der Energie- und Wasserwirtschaft e.V.

## Erzeugung aus Wasserkraftanlagen

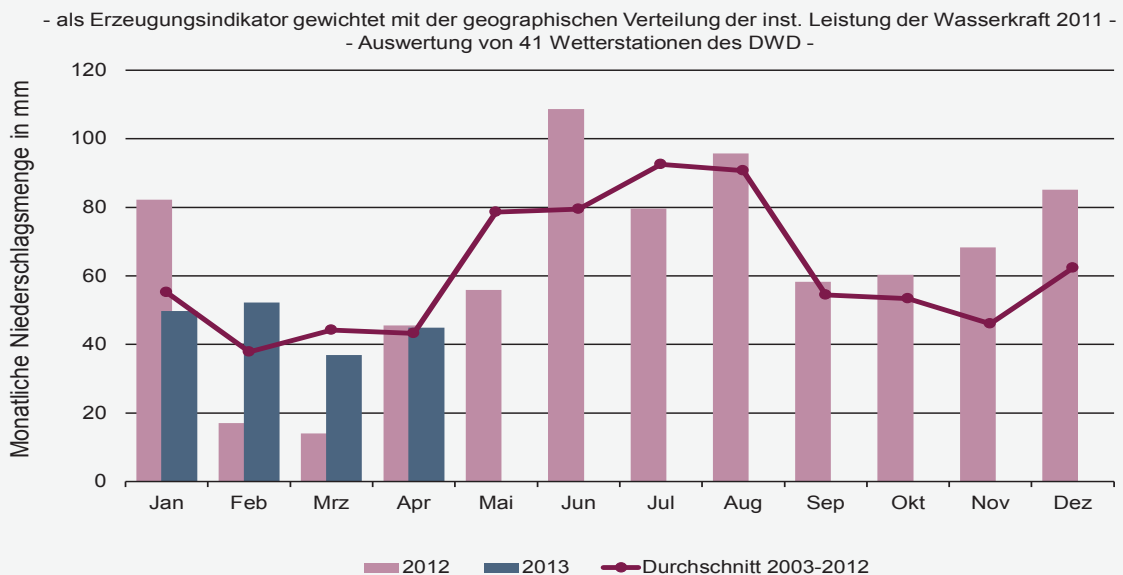


Quelle: BDEW, Stand 05/2013

\* vorläufig

BDEW Bundesverband der Energie- und Wasserwirtschaft e.V.

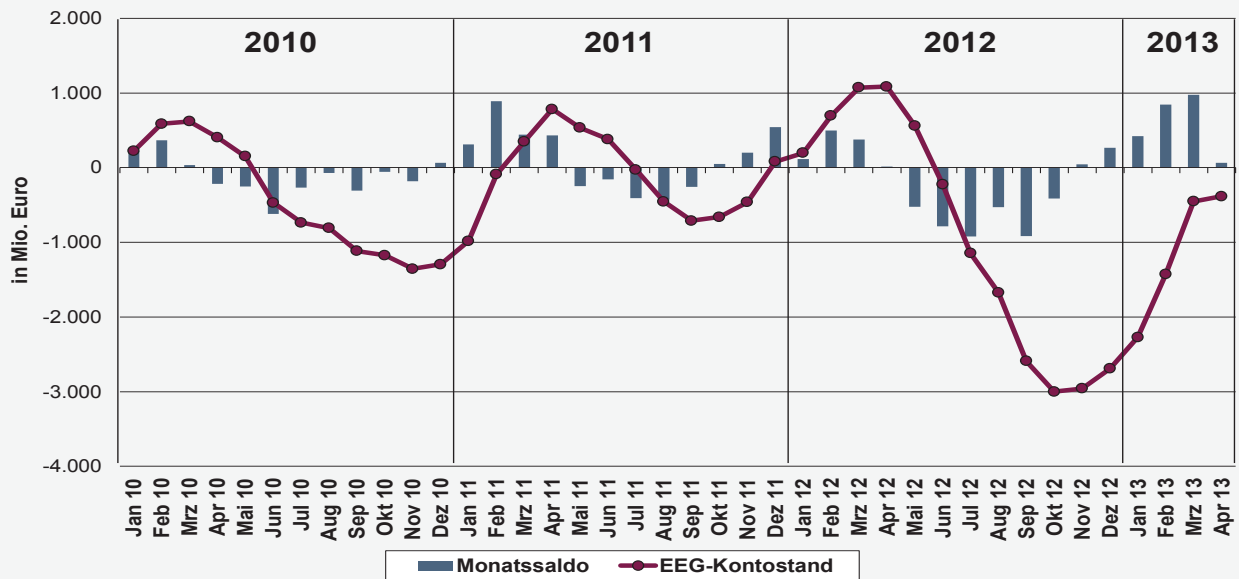
## Niederschlag



Quelle: DWD, eigene Berechnung

BDEW Bundesverband der Energie- und Wasserwirtschaft e.V.

## Entwicklung des EEG-Kontos seit 2010



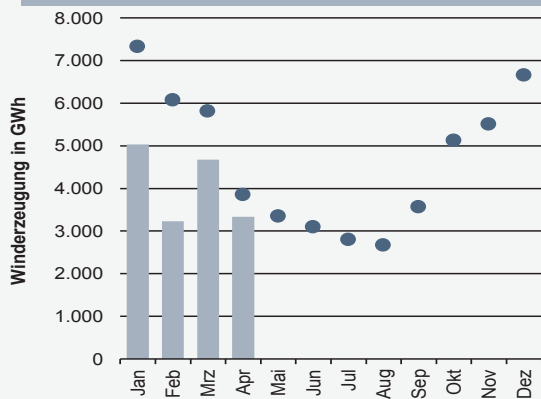
Quelle: www.eeg-kwk.net

BDEW Bundesverband der  
Energie- und Wasserwirtschaft e.V.

## EEG-Umlage 2013: Vergleich von Monatsprognose und Ist-Entwicklung

### Wind Jan.-Apr. 2013:

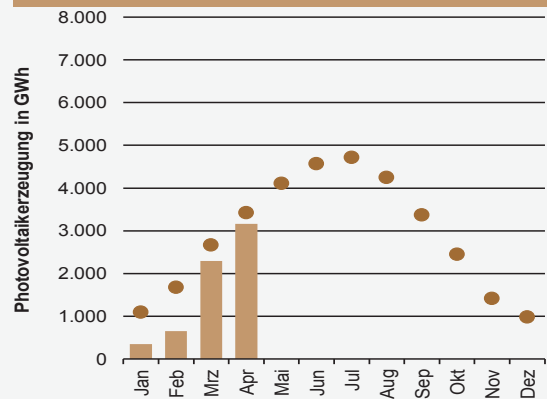
Ist-Erzeugung: 16.270 GWh Prognose: 23.070 GWh  
Abweichung: -6.800 GWh (~ -350 Mio. € EEG-Zahlungen)



■ Ist-Erzeugung Windenergie 2013  
● Erzeugungsprognose Windenergie für die Berechnung der EEG-Umlage 2013 von r2b energy consulting

### Photovoltaik Jan.-Apr. 2013:

Ist-Erzeugung: 6.450 GWh Prognose: 8.840 GWh  
Abweichung: -2.390 GWh (~ -600 Mio. € EEG-Zahlungen)

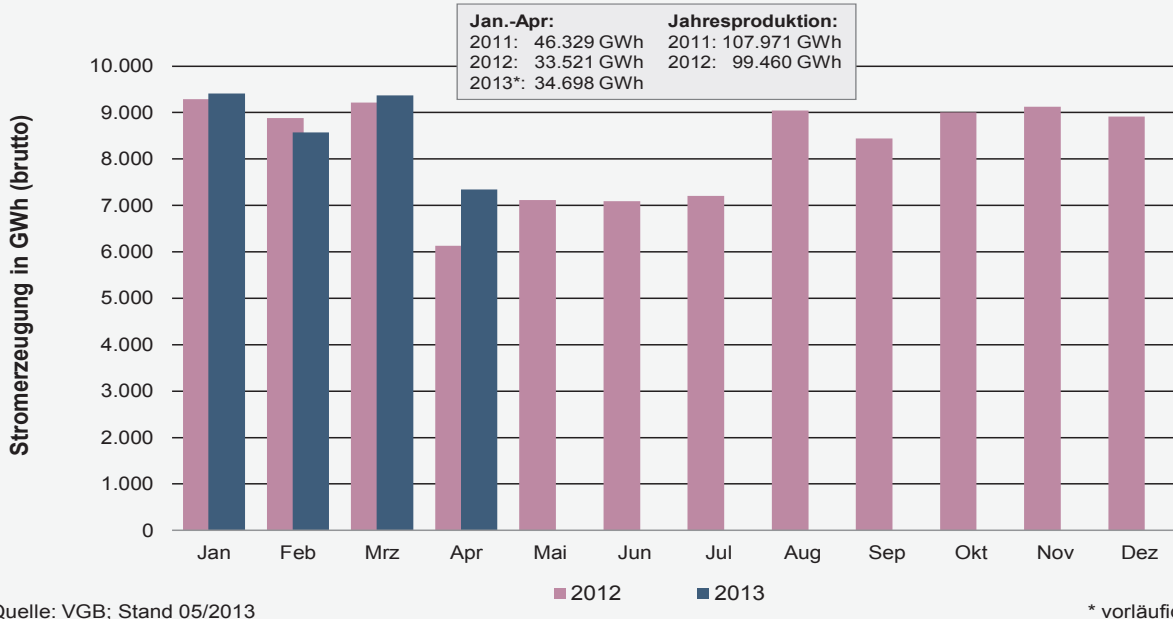


■ Ist-Erzeugung Photovoltaik 2013  
● Erzeugungsprognose Photovoltaik für die Berechnung der EEG-Umlage 2013 von r2b energy consulting

Quellen: r2b energy consulting, BDEW (eigene Berechnung)

BDEW Bundesverband der  
Energie- und Wasserwirtschaft e.V.

## Erzeugung aus Kernenergie

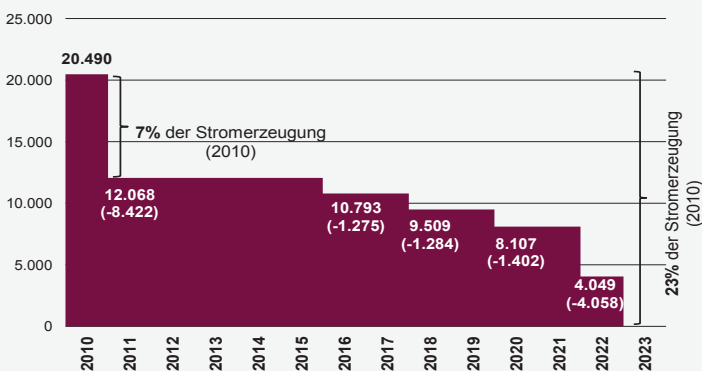


BDEW Bundesverband der Energie- und Wasserwirtschaft e.V.

## Ausstieg aus der Kernenergie bis 2022



### Zukünftige Entwicklung der installierten Leistung der Kernenergie in Deutschland (in MW)

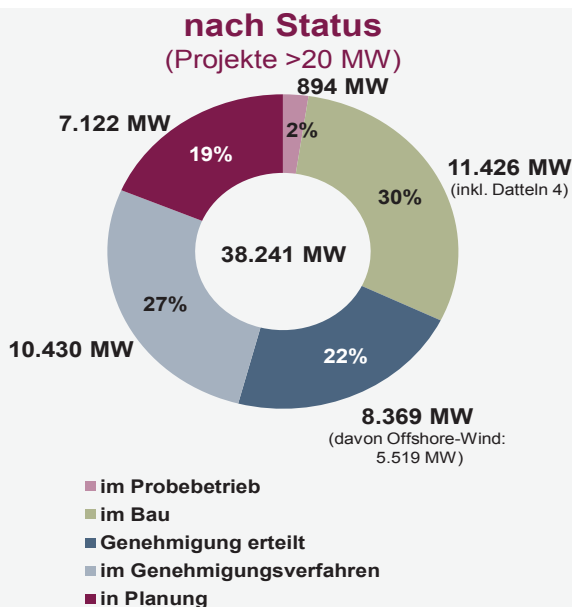


- Abschaltungen 2011
- Abschaltungen 2015-2022\*

\* bei Erreichen der in Anlage 3 ATG festgelegten Reststrommengen, spätestens jedoch mit Ablauf des 31.12. des jeweiligen Jahres Quelle: Atomgesetz (AtG) §7

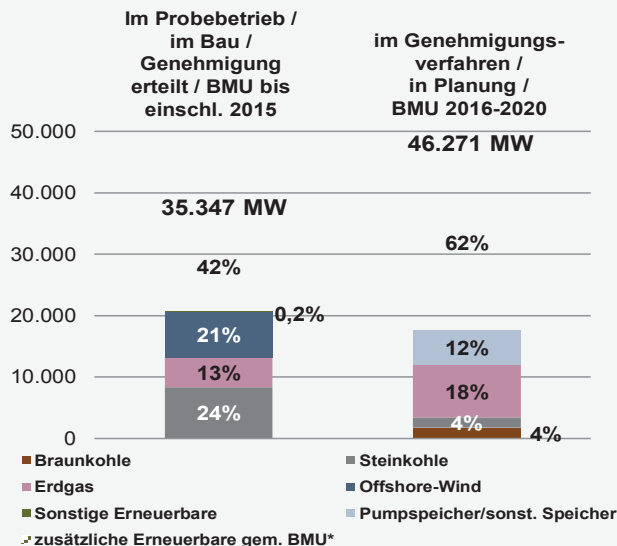
BDEW Bundesverband der Energie- und Wasserwirtschaft e.V.

## Status und Energieträger der bekannten Projekte zzgl. BMU-Leitstudie 2011



## nach Energieträgern

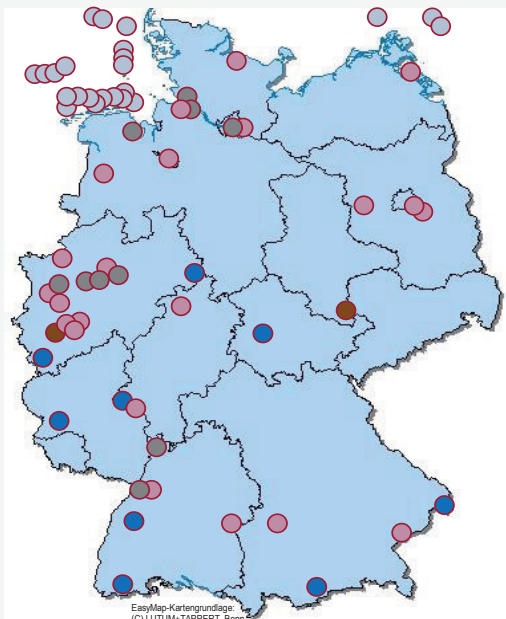
(Projekte >20 MW + zzgl. BMU-Leitstudie)



Quellen: Pressemeldungen; Unternehmensangaben (Stand: 10.05.2013) \* Weitere EE-Anlagen gem. BMU-Leitstudie 2011 (vom 29.03.2012) bis zum Jahr 2020

BDEW Bundesverband der Energie- und Wasserwirtschaft e.V.

## Geplante Kraftwerke (>100 MW<sub>el</sub>): Standorte und Energieträger

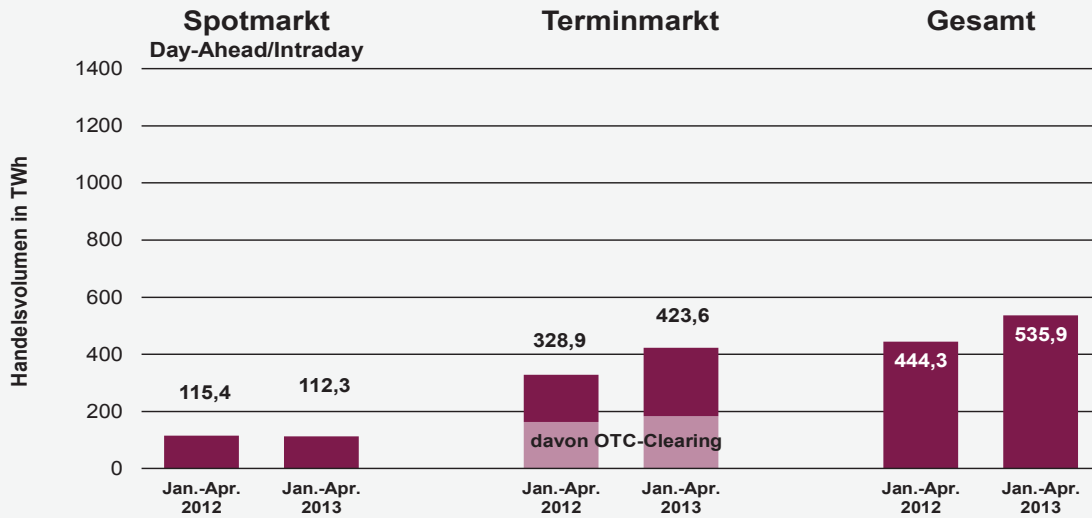


- Erdgas**  
22 Anlagen (>100MW<sub>el</sub>) mit 12.663 MW
- Steinkohle**  
10 Anlagen (>100 MW<sub>el</sub>) mit 9.995 MW
- Braunkohle**  
2 Anlagen (>100 MW<sub>el</sub>) mit 1.760 MW
- Wind Offshore**  
23 Parks (>100 MW<sub>el</sub>) mit 7.443 MW
- Pumpspeicher**  
9 Anlagen (>100 MW<sub>el</sub>) mit 5.430 MW

Quellen: Pressemeldungen; Unternehmensangaben (Stand: 11.04.2013)

BDEW Bundesverband der Energie- und Wasserwirtschaft e.V.

# Handelsvolumina Strom im Großhandelsmarkt\* (Jan.-Apr.)



\* Handel an der EPEX Spot und der EEX Power Derivatives; Gebiete D/A, FR, CH

Quelle: EEX

BDEW Bundesverband der Energie- und Wasserwirtschaft e.V.

## Monatliche Handelsvolumina in TWh

Spot	Jan	Feb	Mrz	Apr	Mai	Jun	Jul	Aug	Sep	Okt	Nov	Dez	Jahr
2012	31,4	25,7	29,7	28,6	29,3	30,1	27,7	26,4	26,5	29,3	29,2	29,2	343,1
2013	28,2	26,8	29,5	27,8									112,3

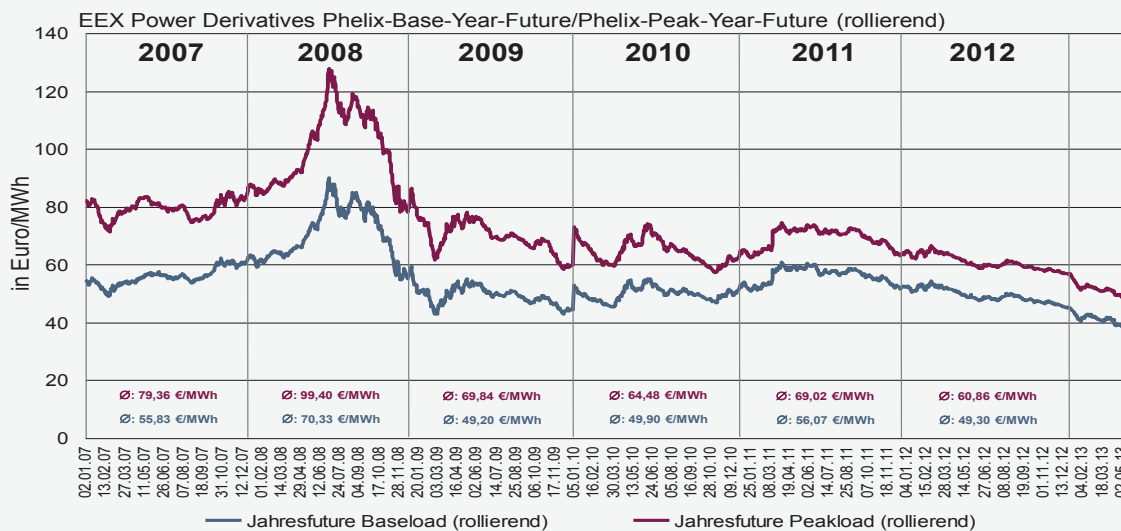
Termin	Jan	Feb	Mrz	Apr	Mai	Jun	Jul	Aug	Sep	Okt	Nov	Dez	Jahr
2011	105,2	93,9	81,1	48,7	68,6	83,2	59,7	78,5	67,7	66,6	92,9	85,1	931,2
2012	125,2	112,4	95,7	90,3									423,6

Gesamt	Jan	Feb	Mrz	Apr	Mai	Jun	Jul	Aug	Sep	Okt	Nov	Dez	Jahr
2011	136,6	119,6	110,8	77,3	97,9	113,3	87,4	104,9	94,2	95,9	122,1	114,3	1274,3
2012	153,4	139,2	125,2	118,1									535,9

Quelle: FFX

# Preisentwicklung an der Strombörse Terminmarkt Jahresfuture (01.01.2007 – 22.05.2013)



Quelle: EEX

BDEW Bundesverband der Energie- und Wasserwirtschaft e.V.



## 8.1 Bautätigkeit

Bautätigkeit	Baugenehmigungen 1. Quartal 2012	Baugenehmigungen 2012	Baugenehmigungen 1. Quartal 2013	
	Anteile in %	Anteile in %	Anteile in %	Veränd. in %*
Wohnungen gesamt <sup>1)</sup>	100,0	100,0	100,0	+15,3
<u>darunter in Wohn- gebäuden mit</u>				
1 Wohnung	46,2	43,7	42,9	+6,9
2 Wohnungen	9,5	8,9	9,1	+10,7
3 und mehr Wohnungen	44,3	47,4	48,0	+25,0

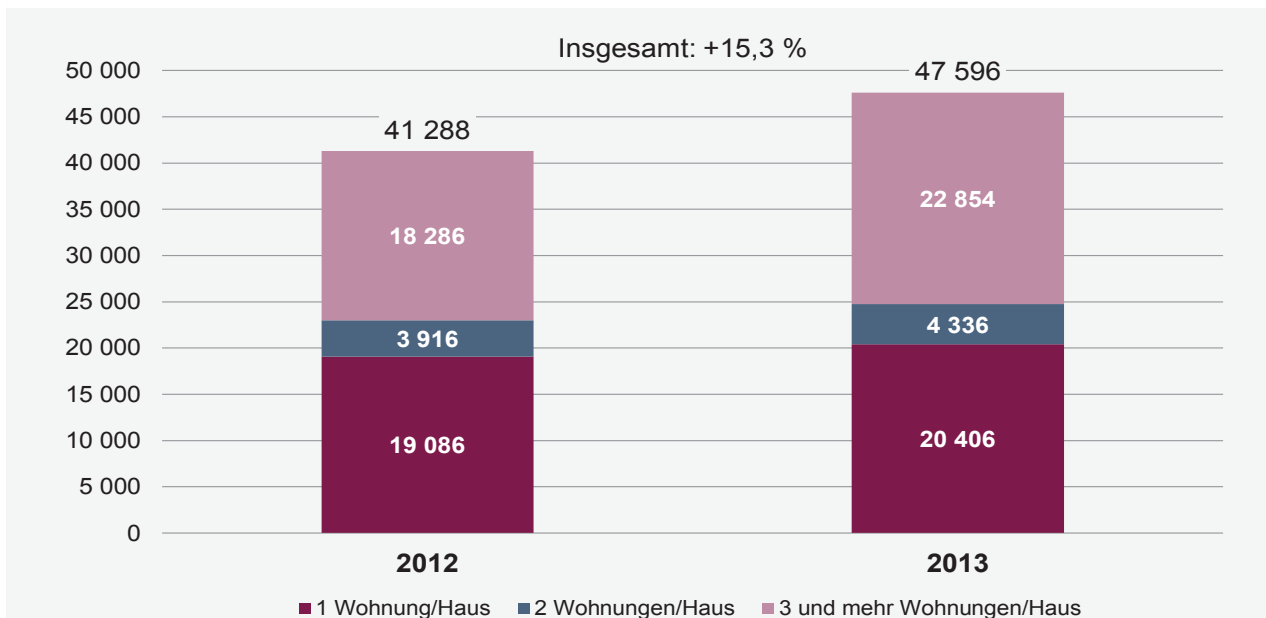
<sup>1)</sup> ohne Wohnungen in Wohnheimen

\*Veränderungen gegenüber Vorjahreszeitraum

Quelle: Statistisches Bundesamt, Stand Mai 2013

## Baugenehmigungen in Deutschland 1. Quartal

**bdew**  
Energie. Wasser. Leben.



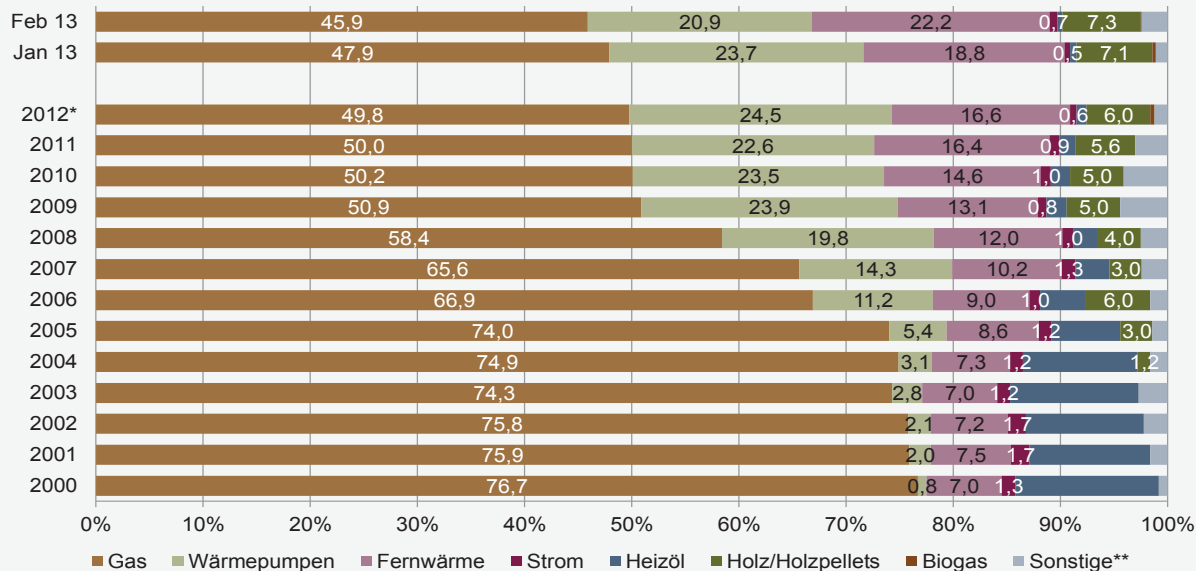
Quelle: Statistisches Bundesamt, Stand 05/2013

BDEW Bundesverband der  
Energie- und Wasserwirtschaft e.V.

## Beheizungssysteme im Neubau\* Entwicklung seit 2000



### Anteile der Energieträger



Quelle: Statistische Landesämter, BDEW, Stand 05/2013, teilweise geschätzt

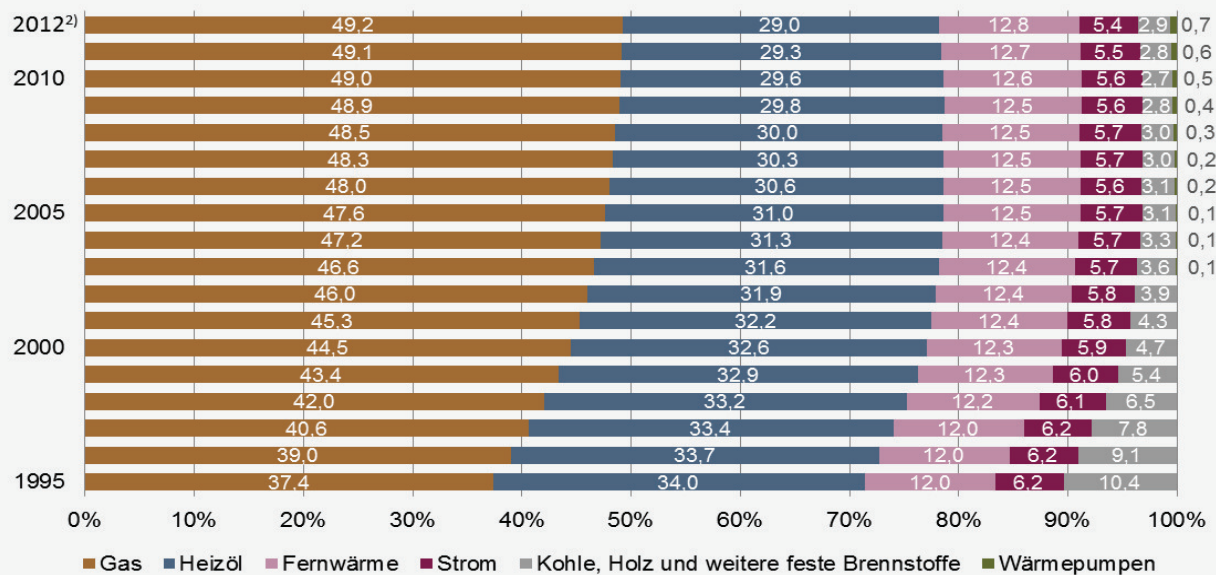
\* zum Bau genehmigte neue Wohneinheiten  
\*\* bis 2003 einschließlich Holz/Holzpellets

BDEW Bundesverband der Energie- und Wasserwirtschaft e.V.

## Entwicklung der Beheizungsstruktur des Wohnungsbestandes in Deutschland



### Anteile der Energieträger in Prozent



Quelle: BDEW, Stand 02/2013

<sup>1)</sup> vorläufig

BDEW Bundesverband der Energie- und Wasserwirtschaft e.V.

## 9.1 Entwicklung ausgewählter Energiepreise - Jahresdurchschnitte in €/tSKE

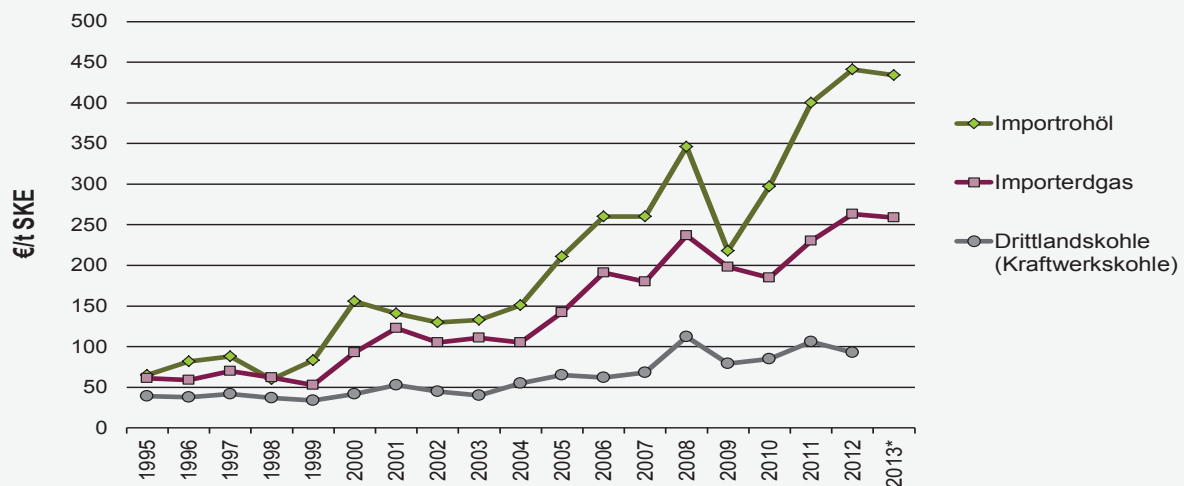
Jahr	Importrohöl	Importererdgas	Erdgas (Industrie)	Erdgas (Kraftwerke)	Drittlandskohle (Kraftwerkskohle)	Drittlandskohle (Kokskohle)
1995	65	61	118	99	39	42
1996	82	59	120	103	38	44
1997	88	70	130	109	42	51
1998	60	62	124	103	37	50
1999	83	53	118	105	34	47
2000	156	93	158	129	42	51
2001	141	123	202	159	53	60
2002	130	105	182	151	45	•
2003	133	111	200	167	40	53
2004	151	105	194	176	55	61
2005	211	142	226	206	65	91
2006	260	191	273	220	62	104
2007	260	180	260	209	68	94
2008	348	237	324	252	112	142
2009	218	198	301	239	79	151
2010	297	185	281	222	85	160
2011	400	230	327	256	106	-
2012	441	263	356	260	93	-
2013*	434	259	349	260	-	-

Quellen: BAFA, Kohlenstatistik e.V.

\* Stand: bis einschl. 02/2013

### Entwicklung ausgewählter Energiepreise Jahresdurchschnitte in €/t SKE

**bdew**  
Energie. Wasser. Leben.



Quellen: BAFA, Kohlenstatistik e.V.

\*Importrohöl und Importerdgas bis einschl. 02/2013, Drittlandskohle bis einschl. 12/2012

BDEW Bundesverband der  
Energie- und Wasserwirtschaft e.V.

## 9.2 BAFA-Grenzübergangspreise für Erdgas in Cent/kWh

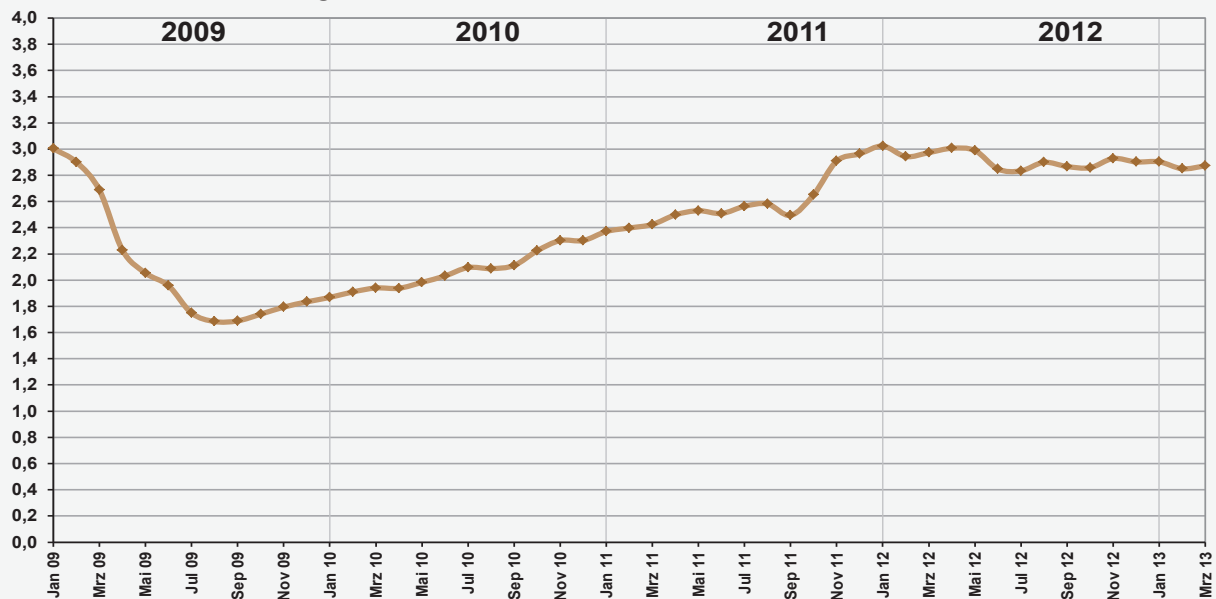
Monat	2010	2011	2012	2013
Januar	1,868	2,371	3,023	2,903
Februar	1,910	2,398	2,943	2,850
März	1,940	2,425	2,973	2,872
April	1,938	2,498	3,006	
Mai	1,983	2,530	2,989	
Juni	2,032	2,508	2,848	
Juli	2,096	2,563	2,834	
August	2,088	2,582	2,899	
September	2,112	2,494	2,867	
Oktober	2,224	2,652	2,858	
November	2,302	2,908	2,928	
Dezember	2,302	2,963	2,902	

Quelle: BAFA, Stand Mai 2013

## BAFA-Grenzübergangspreise für Erdgas

**bdew**  
Energie. Wasser. Leben.

monatliche Entwicklung, in Cent/kWh



Quelle: BAFA, Stand: 05/2013

BDEW Bundesverband der  
Energie- und Wasserwirtschaft e.V.

## 9.3 Entwicklung der Energiepreise für Haushalte (Index - Jahresdurchschnitt)

Indexierte Werte 2005 = 100

Jahr	Erdgas	Heizöl	Strom*	Fernwärme
2000	74,3	77,8	74,7	80,9
2001	90,4	71,1	76,7	89,6
2002	84,8	67,0	86,3	92,0
2003	89,3	68,1	92,1	92,8
2004	90,3	76,3	96,2	92,9
2005	100,0	100,0	100,0	100,0
2006	118,1	111,5	104,3	112,7
2007	121,6	110,3	110,6	119,8
2008	132,4	142,1	116,0	126,9
2009	130,3	97,1	124,4	134,1
2010	118,8	121,8	127,0	125,7
2011	124,2	154,3	135,2	134,5
2012	131,1	167,7	138,8	146,0
2013**	132,5	159,6	154,0	150,4

Quellen: Statistisches Bundesamt, BDEW

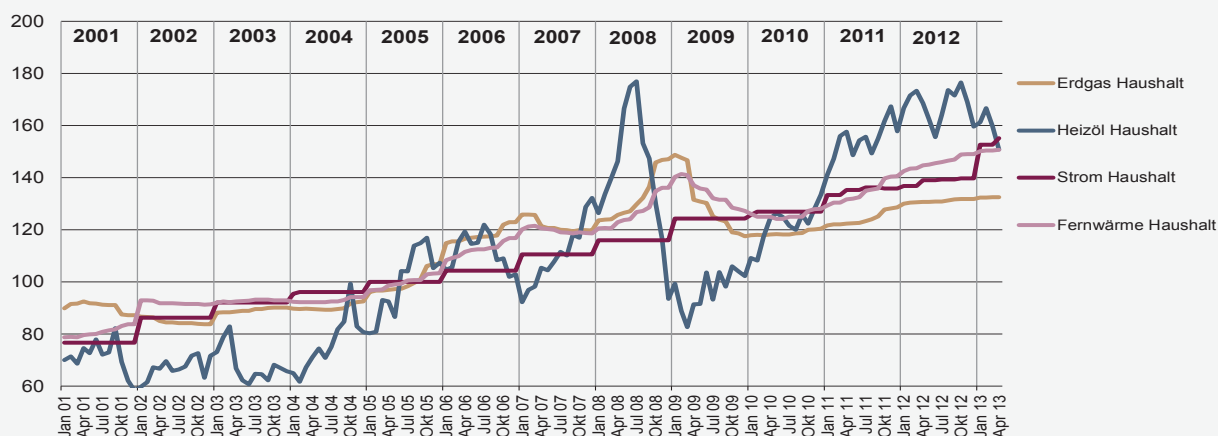
\* BDEW-Musterhaushalt

\*\* Stand einschl. April 2013

### Entwicklung der Energiepreise für Haushalte

**bdew**  
Energie. Wasser. Leben.

Index



Quellen: Statistisches Bundesamt (FS 17, R 2), BDEW (Strom 3.500 kWh) Indexierte Werte: 2005 = 100, Stand: einschl. 04/2013

Die Grafik zeigt die Preisentwicklung (indexierte Preissteigerungsraten, **keine absoluten Brennstoffpreise**) bei Heizöl, Gas, Strom und Fernwärme für Haushalte seit Januar 2001 bezogen auf das Basisjahr 2005 (Jahresdurchschnitt).

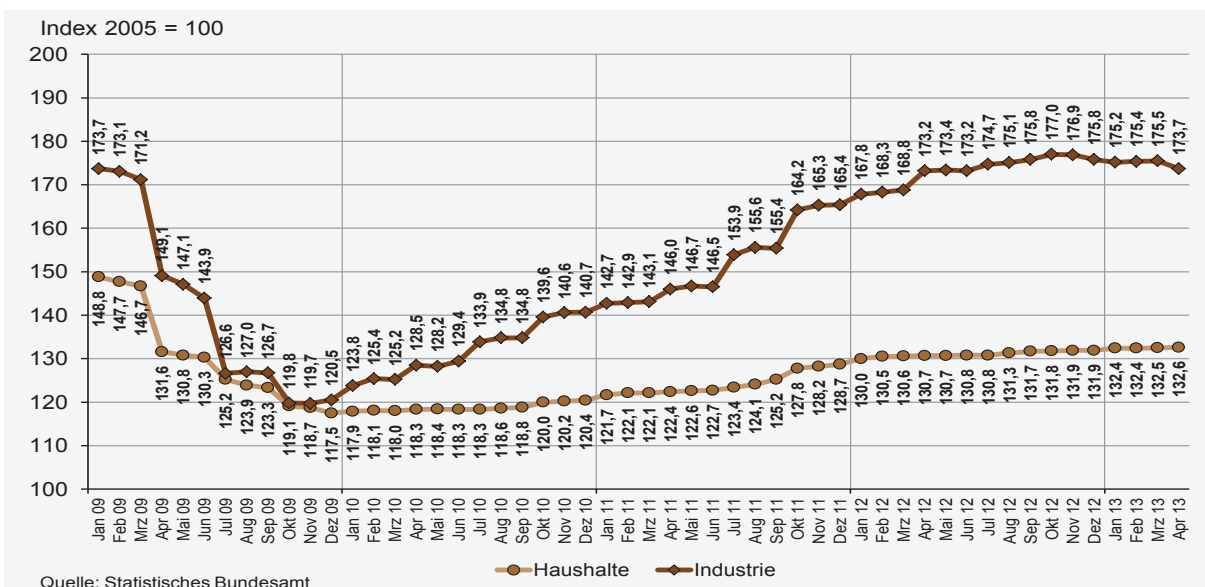
BDEW Bundesverband der  
Energie- und Wasserwirtschaft e.V.

## 9.4 Gaspreisentwicklung für Haushalte und Industrie (Index 2005 = 100)

Monat	Haushalte	Industrie
Januar 2012	130,0	167,8
Februar 2012	130,5	168,3
März 2012	130,6	168,8
April 2012	130,7	173,2
Mai 2012	130,7	173,4
Juni 2012	130,8	173,2
Juli 2012	130,8	174,7
August 2012	131,3	175,1
September 2012	131,7	175,8
Oktober 2012	131,8	177,0
November 2012	131,9	176,9
Dezember 2012	131,9	175,8
<b>Durchschnitt 2012</b>	<b>131,1</b>	<b>173,3</b>
Januar 2013	132,4	175,2
Februar 2013	132,4	175,4
März 2013	132,5	175,5
April 2013	132,6	173,7
Mai 2013		
Juni 2013		
Juli 2013		
August 2013		
September 2013		
Oktober 2013		
November 2013		
Dezember 2013		
<b>Durchschnitt 2013</b>	<b>132,5</b>	<b>175,0</b>

Quelle: Statistisches Bundesamt

### Gaspreisentwicklung für Haushalte und Industrie



BDEW Bundesverband der Energie- und Wasserwirtschaft e.V.

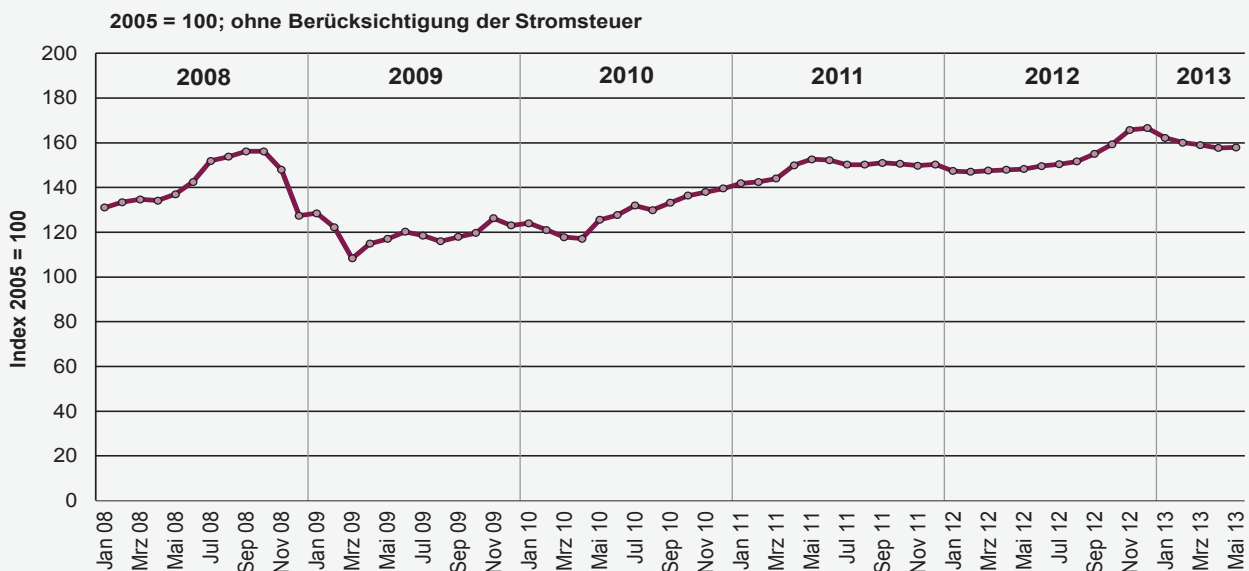
## 9.5 Strompreisentwicklung für die Industrie (Index 2005=100)

Monat/Jahr	ohne Stromsteuer	inkl. voller Stromsteuer	inkl. ermäßigter Stromsteuer
Januar 2012	147,4	159,2	168,9
Februar 2012	147,0	158,8	168,4
März 2012	147,5	159,3	168,9
April 2012	147,9	159,6	169,3
Mai 2012	148,3	160,0	169,7
Juni 2012	149,6	161,2	171,1
Juli 2012	150,4	161,9	171,8
August 2012	151,6	163,1	173,1
September 2012	155,0	166,1	176,5
Oktober 2012	159,3	170,1	180,8
November 2012	165,7	175,9	187,2
Dezember 2012	166,6	177,0	188,4
<b>Durchschnitt 12</b>	<b>153,0</b>	<b>164,4</b>	<b>174,5</b>

Monat/Jahr	ohne Stromsteuer	inkl. voller Stromsteuer	inkl. ermäßigter Stromsteuer
Januar 2013	162,2	172,9	184,0
Februar 2013	160,1	171,0	181,9
März 2013	159,0	170,0	180,7
April 2013	157,7	168,8	179,4
Mai 2013	157,9	169,0	179,7
Juni 2013			
Juli 2013			
August 2013			
September 2013			
Oktober 2013			
November 2013			
Dezember 2013			
<b>Durchschnitt 13</b>	<b>159,4</b>	<b>170,4</b>	<b>181,1</b>

Quellen: VEA, BDEW

## Entwicklung Preisindex bei Neuabschlüssen in der mittelständischen Industrie (Mittelspannung)



Quellen: VEA, BDEW, Stand 05/2013

BDEW Bundesverband der Energie- und Wasserwirtschaft e.V.

**Ansprechpartner:**

Wirtschaftsdaten, Kraftwerksprojekte,  
Energiepreise und Wetterdaten:

Dipl.-Volksw. Christian Bantle  
Telefon: +49 30 300199-1611  
christian.bantle@bdew.de

Erzeugungs- und Verbrauchsdaten:

Dipl.-Wirtschaftsmath. (FH) Florentine Kiesel  
Telefon: +49 30 300199-1613  
florentine.kiesel@bdew.de