

# Datenbank Verkehr

Diese Datenbank enthält **Informationen über den Verkehr in Südtirol**. Sie wurden durch ein automatisches Erhebungssystem an 103 Zählstellen (bis 2020 waren es 75) entlang der Staats- und Landesstraßen registriert. Die Daten geben Aufschluss über die Anzahl und die Zeit der Durchfahrten, die Fahrtrichtung, den Fahrzeugtyp und dessen Geschwindigkeit. Die Benutzer können Berichte ausgehend von der gewählten Nummer der Zählstelle, dem Zeitraum und der Richtung entnehmen oder exportieren.

[Zur Datenbank „Verkehr“ »](#)

## Anleitungen Datenbank

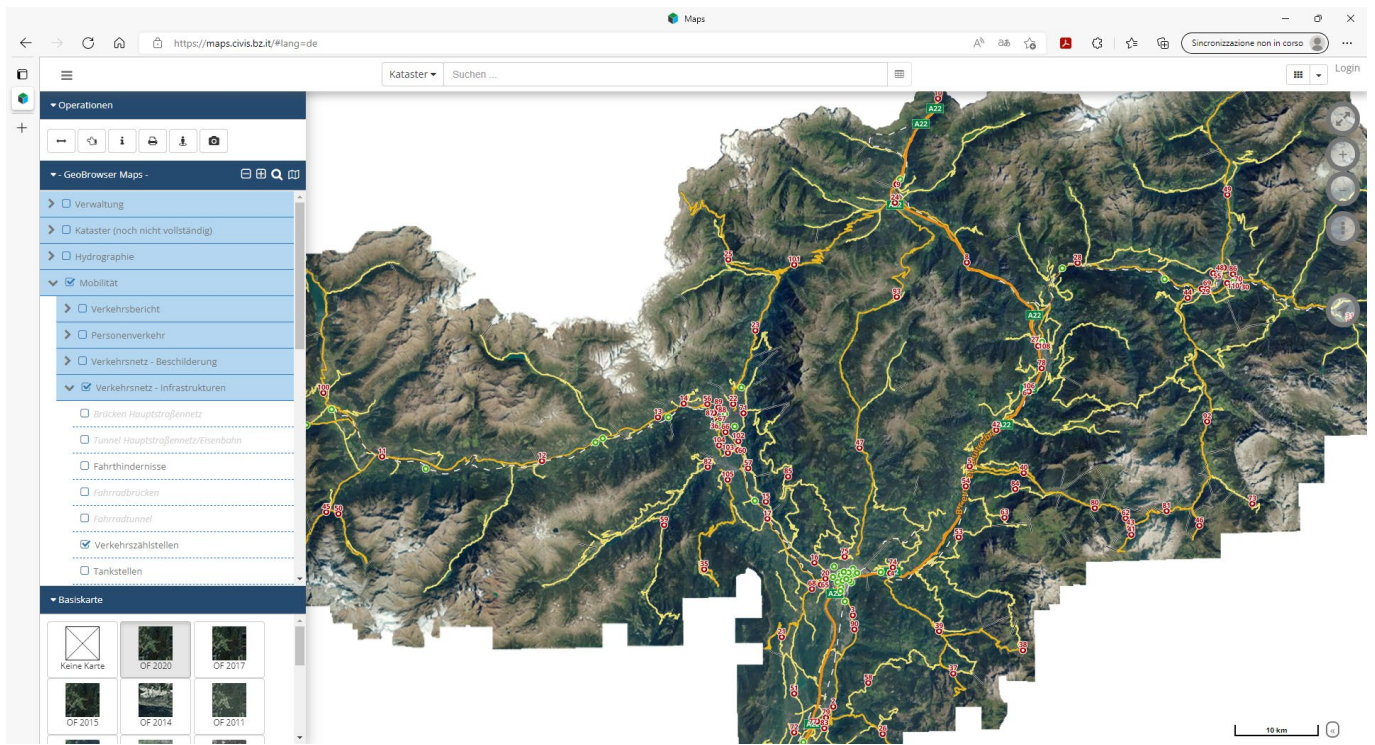
- In die Datenbank einsteigen und das gewünschte Fenster wählen
- Sobald in der Listbox „Standort-Kode“ auf die Nummer der Zählstelle geklickt wird, erscheint in der Listbox „Zählstelle“ automatisch der Name der Zählstelle, der zum gewählten Standort-Kode gehört. Es kann auch vorher die Zählstelle in der Listbox „Zählstelle“ gewählt werden und es erscheint automatisch die dazugehörige Nummer in der Listbox „Standort-Kode“.
- Das Jahr in der Listbox „Jahr“ und den Monat in der Listbox „Monat“ auswählen (werden die Daten aller Monate gebraucht, darf kein Monat angeklickt werden).
- Das Datum in der entsprechenden Listbox „Datum“ markieren (kein Datum auswählen, wenn kein bestimmter Tag von Interesse ist).
- In der Listbox „Richtung“ wird die gewünschte Fahrtrichtung bestimmt. Wird keine Richtung ausgewählt, so wird der in beide Richtungen verlaufende Verkehr in Betracht gezogen.

[Zum Verzeichnis der Zählstellen](#)

(für den Erstzugriff lesen Sie bitte die untenstehenden Anleitungen)

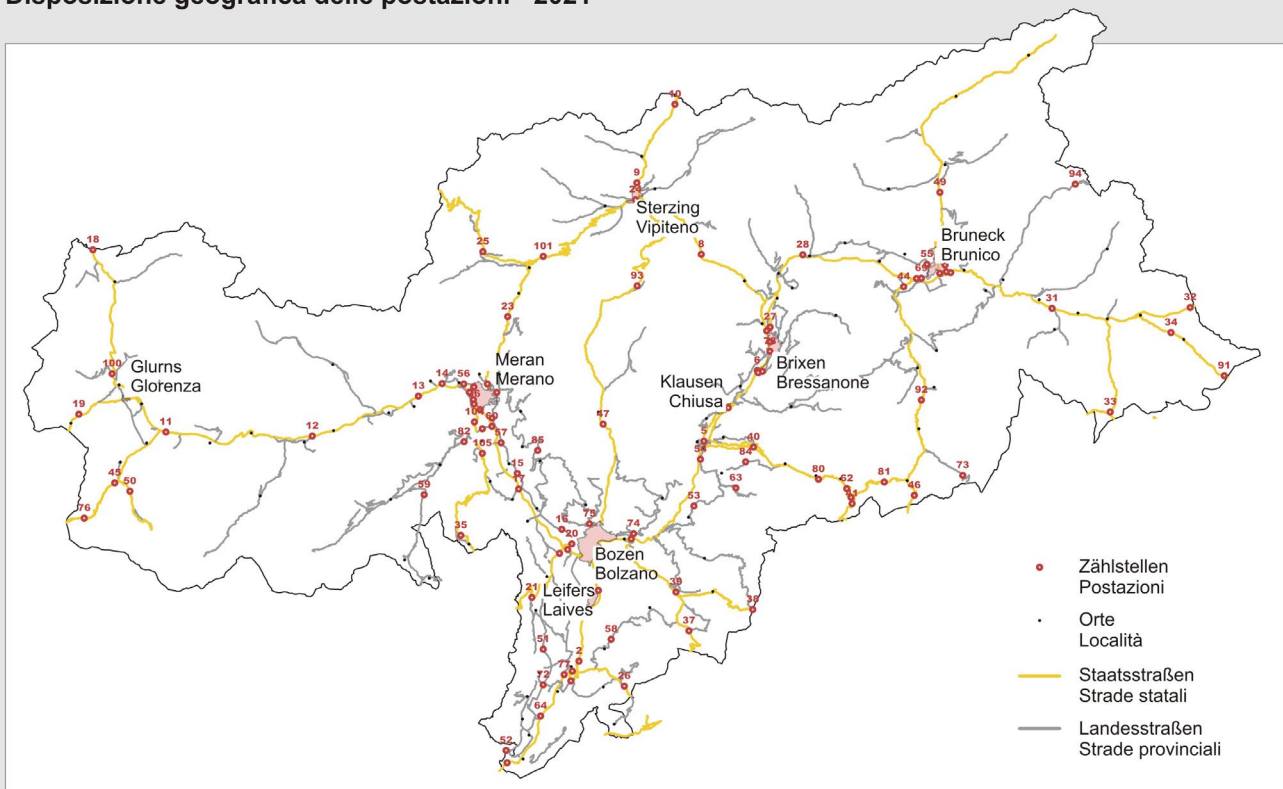
## Anleitungen Verzeichnis der Zählstellen

- Klicken Sie auf den Link <https://maps.civis.bz.it>
- Klicken Sie auf GeoBrowser Maps
- Deaktivieren Sie alle Optionen, die eventuell bereits in GeoBrowser Maps ausgewählt sind
- Den Menüpunkt “Mobilität” erweitern und alle Unterpunkte außer “Verkehrsnetz – Infrastrukturen” deaktivieren. Den Menüpunkt “Verkehrsnetz – Infrastrukturen” erweitern und alle Unterpunkte außer “Verkehrszählstellen” deaktivieren. Wählen Sie dann den Menüpunkt “Verkehrsnetz – Straßen” aus.
- Es erscheint die Karte wie im untenstehenden Screenshot, die man beliebig vergrößern kann. Die roten Punkte mit einer nebenstehenden Zahl entsprechen den Verkehrszählstellen der Fahrzeuge, während die grünen Punkte den Verkehrszählstellen der Fahrräder entsprechen (die Daten über die Durchfahrten der Fahrräder sind auf dieser Website nicht verfügbar).



## Geografische Verteilung der Zählstellen - 2021

### Disposizione geografica delle postazioni - 2021



## Verkehrs-Zählstellen

Berichte	Analyse-variablen	Klassifizierungsvariablen						
		Zeitraum			Wichtige Kennzahlen			
		Jahr Monat	Tag	Stunde	Fahrzeug- kategorie	Leichter/ Schwerer DTV	DTV bei Tag/ bei Nacht	Sommer- verkehr/ Winter- verkehr
1. DTV nach Fahrzeugkategorie	DTV	x	x		x	x		
2. DTV: wichtige Kennzahlen	DTV	x	x				x	x
3. DTV nach Monaten	DTV	x				x		
4. Durchschnittlicher Stundenverkehr	DSV	x	x	x		x		
5. Täglich vorbeifahrende Fahrzeuge	DTV	x	x		x			
6. Geschwindigkeit	Geschwindigkeit	x	x		x			

## Glossar

### DTV:

Durchschnittlicher Tagesverkehr

### DSV:

Durchschnittlicher Stundenverkehr

### Leichtverkehr:

Umfasst die Durchfahrt von Motorrädern, PKWs und kleinen Lieferwagen, PKWs und kleinen Lieferwagen mit Anhänger, Lieferwagen und Kleinbussen

### Schwerverkehr:

Umfasst die Durchfahrt von leichten LKWs, schweren LKWs, Sattelzügen und Lastzügen, Sattelkraftfahrzeugen, Autobussen

### Personenverkehr:

Umfasst die Durchfahrt von Motorrädern, PKWs und kleinen Lieferwagen, PKWs und kleinen Lieferwagen mit Anhänger, Autobussen

### Güterverkehr:

Umfasst die Durchfahrt von Lieferwagen und Kleinbussen, leichten LKWs, schweren LKWs, Sattelzügen und Lastzügen, Sattelkraftfahrzeugen

### Tagesverkehr:

von 7.00 bis 19.59 Uhr

### Nachtverkehr:

von 20.00 bis 6.59 Uhr

### Frühjahr-Sommerverkehr:

vom 21. März bis 20. September

### Herbst-Winterverkehr:

vom 21. September bis 20. März

## Verzeichnis der Zählstellen

Kod	Nr.	km	Straßenbeschreibung	Zählstelle	Richtung 1	Richtung 2
1	SS. 12	402,400	Brenner Staatsstrasse	Salurn	Bozen	Trient
64	SS. 12	410,840	Brenner Staatsstrasse	Laag	Bozen	Trient
77	SS. 12	417,300	Brenner Staatsstrasse	Auer Süd	Bozen	Trient
2	SS. 12	420,430	Brenner Staatsstrasse	Auer Nord	Bozen	Trient
90	SS. 12	430,900	Brenner Staatsstrasse	Leifers Nord	Bozen	Trient
3	SS. 12	431,580	Brenner Staatsstrasse	Steinmannwald	Bozen	Trient
4	SS. 12	442,350	Brenner Staatsstrasse	Kardaun Nord	Brenner	Bozen
5	SS. 12	461,950	Brenner Staatsstrasse	Waidbruck	Brenner	Bozen
6	SS. 12	474,240	Brenner Staatsstrasse	Abzweigung Albeins	Brenner	Bozen
78	SS. 12	477,360	Brenner Staatsstrasse	Brixen Süd	Brenner	Bozen
108	SS. 12	480,800	Brenner Staatsstrasse	Vahrn	Vahrn	Klausen
7	SS. 12	480,840	Brenner Staatsstrasse	Vahrn	Brenner	Bozen
8	SS. 12	497,980	Brenner Staatsstrasse	Mauls	Brenner	Bozen
9	SS. 12	510,090	Brenner Staatsstrasse	Sterzing	Brenner	Bozen
10	SS. 12	522,700	Brenner Staatsstrasse	Brenner	Brenner	Bozen
109	SS. 12	0,000	Brenner Staatsstrasse	Brixen	Brixen	SS.12
76	SS. 38	131,000	Stilfserjoch	Mals	Meran	Stilfserjoch
45	SS. 38	142,100	Stilfserjoch	Gomagoi	Meran	Stilfserjoch
11	SS. 38	152,480	Stilfserjoch	Spondinig	Meran	Stilfserjoch
12	SS. 38	174,100	Stilfserjoch	Latsch	Meran	Stilfserjoch
13	SS. 38	189,910	Stilfserjoch	Rabland	Meran	Stilfserjoch
14	SS. 38	193,510	Stilfserjoch	Töll	Meran	Stilfserjoch
65	SS. 38 MEBO	1,800	Schnellstrasse Meran-Bozen	Frangart	Bozen	Meran
17	SS. 38 MEBO	12,380	Schnellstrasse Meran-Bozen	Vilpian	Meran	Bozen
66	SS. 38 MEBO	24,500	Schnellstrasse Meran-Bozen	Sinich	Bozen	Meran
67	SS. 38 MEBO	26,100	Schnellstrasse Meran-Bozen	Meran (Ausfahrt Zentrum)	Meran	Stilfserjoch
100	SS. 40	11,000	Reschenpass	Reschenpass	Mals	Reschenpass
18	SS. 40	31,050	Reschenpass	Reschenpass	Österreich	Meran
19	SS. 41	9,250	Münstertal	Taufers	Schweiz	Meran
21	SS. 42	230,300	Tonale- und Mendelpass	Kalterer Höhe	Bozen	Mendelpass
68	SS. 42	238,900	Tonale- und Mendelpass	Frangart (Pillhof)	Bozen	Mendelpass
20	SS. 42	241,350	Tonale- und Mendelpass	Sigmundskron	Bozen	Mendelpass
22	SS. 44	1,600	Jaufenpass	Zenoberg	Jaufenpass	Meran
23	SS. 44	12,520	Jaufenpass	St. Martin in Passeier	Jaufenpass	Meran
101	SS. 44	27,600	Jaufenpass	St. Leonhard	Jaufenpass	St. Leonhard in Passeier
24	SS. 44	57,500	Jaufenpass	Thuins	Sterzing	Jaufenpass
25	SS. 44-bis	7,430	Timmelsjoch	Moos in Passeier	Timmelsjoch	St. Leonhard in Passeier
79	SS. 48	0,820	Dolomiten	Auer	Cavalese (TN)	Auer
26	SS. 48	14,850	Dolomiten	S. Lugano Pass	Cavalese (TN)	Auer
27	SS. 49	0,340	Pustertaler Staatsstrasse	Neustift	Bruneck	Brixen
28	SS. 49	12,550	Pustertaler Staatsstrasse	Vintl	Bruneck	Brixen
29	SS. 49	28,850	Pustertaler Staatsstrasse	St. Lorenzen	Bruneck	Brixen
30	SS. 49	34,650	Pustertaler Staatsstrasse	Bruneck Ost	Österreich	Bruneck
31	SS. 49	51,370	Pustertaler Staatsstrasse	Welsberg	Österreich	Bruneck
32	SS. 49	70,490	Pustertaler Staatsstrasse	Winnebach	Österreich	Bruneck
33	SS. 51	121,440	Alemagna	Schluderbach	Toblach	Cortina d'Ampezzo (BL)
91	SS. 52	110,500	Carnica	Kreuzbergpass	Innichen	S. Stefano di Cadore (BL)
34	SS. 52	120,100	Carnica	Sexten	Innichen	S. Stefano di Cadore (BL)
35	SS. 238	9,950	Gampenpass	St. Felix	Meran	Fondo (TN)
105	SS. 238	29,130	Gampenpass	Lana	Jaufenpass	Lana

104	SS. 238	34,200	Gampenpass	Tscherms	Marling	Tscherms
36	SS. 238	36,820	Gampenpass	Marling	Meran	Gampenpass
39	SS. 241	11,800	Eggental und Karerpass	Birchabruck	Karerpass	Bozen
38	SS. 241	26,090	Eggental und Karerpass	Karerpass	Vigo di Fassa (TN)	Bozen
40	SS. 242	7,300	Grödental und Sellajoch	St. Peter	Sella Joch	Waidbruck
80	SS. 242	17,600	Grödental und Sellajoch	St. Christina	Sella Joch	Waidbruck
62	SS. 242	22,550	Grödental und Sellajoch	Wolkenstein in Gröden	Canazei (TN)	Waidbruck
41	SS. 242	26,900	Grödental und Sellajoch	Sellajoch	Canazei (TN)	Waidbruck
42	SS. 242 dir	1,200	Grödental und Sellajoch	Klausen	Pontives	Klausen
43	SS. 243	0,170	Grödnerjoch	Plan de Gralba	Grödnerjoch	Wolkenstein in Gröden
81	SS. 243	10,950	Grödnerjoch	Kolfuschg	Grödnerjoch	Corvara
44	SS. 244	1,700	Gadertal	Montal	Corvara	Bruneck
92	SS. 244	20,050	Gadertal	Pederoa	Corvara	Bruneck
46	SS. 244	36,470	Gadertal	Campolongoepass	Arabba (BL)	Bruneck
47	SS. 508	18,750	Sarntaler und Pfitscherjochstrasse	Sarnthein	Pensjoch	Bozen
93	SS. 508	41,950	Sarntaler und Pfitscherjochstrasse	Pens	Pensjoch	Bozen
37	SS. 620	6,050	Lavazejoch	Rauth	Lavazejoch (TN)	Bozen
48	SS. 621	1,200	Ahrntal	St. Georgen	Sand in Taufers	Bruneck
49	SS. 621	10,380	Ahrntal	Mühlen in Taufers	Sand in Taufers	Bruneck
50	SS. 622	2,200	Sulden	Aussersulden	Sulden	Meran
71	SP. 8	2,600	Schenna	Meran (Obermais)	Schenna	Sinich
82	SP. 9	3,500	Ultental	Lana	Lana	Ultental
51	SP. 14	8,700	Kaltern - Aichholz	St. Josef am See	Tramin	Eppan
72	SP. 14	13,950	Kaltern - Aichholz	Tramin	Trient	Eppan
83	SP. 17	2,500	Montan	Montan	Montan	Neumarkt
52	SP. 21	2,820	Aichholz	Aichholz	Landesgrenze Prov. TN	Salurn
53	SP. 24	9,080	Blumau - Waidbruck	Völs am Schlern	Kastelruth	Blumau
54	SP. 24	22,320	Blumau - Waidbruck	Waidbruck	Waidbruck	Kastelruth
107	SP. 28	0,400	Industriezone Brixen	Brixen	A22/SS12	Brixen
106	SP. 28	4,150	Albeins-Milland	Brixen	A22/SS12	Sarns-Brixen
73	SP. 37	6,790	St. Kassian	St. Kassian	Landesgrenze Prov. BL	Stern
55	SP. 40	20,900	Pustertaler Sonnenstrasse	Stegen	Bruneck	Pfalzen
69	SP. 40	29,550	Pustertaler Sonnenstrasse	Bruneck West	Bruneck	St. Lorenzen
94	SP. 44	18,900	Staller Sattel	Antholzer See	Bruneck	Olang
56	SP. 52	1,200	Algund - Töll	Algund	Töll	Meran
84	SP. 64	5,505	Kastelruth-Sankt Ulrich	Panider Sattel	Sankt Ulrich	Kastelruth
110	SP. 66	0,850	Bruneck-Reischach	Bruneck	Bruneck	SS 49
57	SP. 69	0,200	Burgstall - Lana	Burgstall	Lana	Burgstall
58	SP. 72	7,410	Aldein - Deutschnofen	Aldein	Deutschnofen	Auer
74	SP. 73	3,510	Ritten	Bozen - St. Justina	Ritten	Bozen
59	SP. 88	3,850	Ultental - Proveis	St. Pankraz	Proveis	St. Pankraz
85	SP. 98	18,500	Mölten-Hafling	Mölten	Hafling	Terlan
75	SP. 99	3,350	Jenesien	Bozen - Glaning	Jenesien	Bozen
103	SP. 101	1,000	Lana	Lana	Sinich	Lana
60	SP. 101	2,220	Industriezone Lana	Industriezone Lana	Sinich	Lana
102	SP. 165	203,300	Stilfserjoch	Meran	Bozen	Meran
15	SP. 165	211,850	Stilfserjoch	Vilpian	Bozen	Meran
16	SP. 165	222,000	Stilfserjoch	Schwefelbad	Bozen	Meran
70	SP. 179	0,135	Pustertal	Bruneck (Ausfahrt West)	S.S. 49	Bruneck
86	SP. 179	1,160	Pustertal	Bruneck Nordring	Toblach	St. Georgen
87	SP. 185	0,050	Variante Meran	Meran Zentrum -Mebo	Meran	SS 38
88	SP. 185	0,980	Variante Meran	Meran Rampe Meran	Meran	SP 185
89	SP. 185	0,990	Variante Meran	Meran Rampe Meran	Aufsteigend	Absteigend