

Code	Municipalités	Dési- gnation	Population (2023)	Superficie terrestre (km²)
Agglomérations ou villes exerçant certaines compétences de MRC				
AG660 Agglomération de Montréal				
66007	Montréal-Est	V	4 456	12,22
66023	Montréal	V	1 800 055	363,94
66032	Westmount	V	19 938	4,02
66047	Montréal-Ouest	V	5 389	1,42
66058	Côte-Saint-Luc	V	35 419	6,81
66062	Hampstead	V	7 372	1,77
66072	Mont-Royal	V	21 439	7,46
66087	Dorval	V	19 993	20,83
66092	L'Île-Dorval	V	5	0,19
66097	Pointe-Claire	V	34 548	18,94
66102	Kirkland	V	19 930	9,62
66107	Beaconsfield	V	19 755	11,00
66112	Baie-D'Urfé	V	3 889	6,03
66117	Sainte-Anne-de-Bellevue	V	5 026	10,57
66127	Senneville	VL	1 003	7,24
66142	Dollard-des-Ormeaux	V	49 908	14,99
			2 048 125	497,05

AG582 Agglomération de Longueuil				
58007	Brossard	V	91 693	45,06
58012	Saint-Lambert	V	22 789	7,64
58033	Boucherville	V	42 425	71,16
58037	Saint-Bruno-de-Montarville	V	27 147	42,25
58227	Longueuil	V	253 629	115,80
			437 683	281,92

Villes				
65005	Laval	V	446 369	246,14
74005	Mirabel	V	64 032	483,88
			510 401	730,02

MRC située entièrement sur le territoire de la CMM				
590 MRC de Marguerite-D'Youville				
59010	Sainte-Julie	V	31 030	48,72
59015	Saint-Amable	V	13 587	36,76
59020	Varenes	V	21 584	94,80
59025	Verchères	M	5 844	72,83
59030	Calixa-Lavallée	M	567	32,74
59035	Contrecoeur	V	10 174	62,63
			82 786	348,48

640 MRC des Moulins				
64008	Terrebonne	V	122 098	154,11
64015	Mascouche	V	53 009	106,86
			175 107	260,97
670 MRC de Roussillon				
67005	Saint-Mathieu	M	2 378	31,37
67010	Saint-Philippe	V	7 972	61,91
67015	La Prairie	V	26 460	43,45
67020	Candiac	V	23 685	17,20
67025	Delson	V	8 468	7,67
67030	Sainte-Catherine	V	17 374	9,41
67035	Saint-Constant	V	31 000	57,04
67040	Saint-Isidore	P	2 930	51,99
67045	Mercier	V	15 239	45,89
67050	Châteauguay	V	51 614	35,89
67055	Léry	V	2 451	10,18
67940	TNO terrestre de la MRC de Roussillon		0	2,77
			189 571	374,77

730 MRC de Thérèse-De Blainville				
73005	Boisbriand	V	28 122	27,83
73010	Sainte-Thérèse	V	26 702	9,35
73015	Blainville	V	62 643	54,90
73020	Rosemère	V	14 535	10,71
73025	Lorraine	V	9 715	5,89
73030	Bois-des-Filion	V	10 480	4,45
73035	Sainte-Anne-des-Plaines	V	15 905	93,98
			168 102	207,12

MRC située en partie sur le territoire de la CMM				
700 MRC de Beauharnois-Salaberry				
70022	Beauharnois	V	14 412	67,17
			14 412	67,17

720 MRC de Deux-Montagnes				
72005	Saint-Eustache	V	46 434	70,40
72010	Deux-Montagnes	V	18 394	6,16
72015	Sainte-Marthe-sur-le-Lac	V	20 922	8,63
72020	Pointe-Calumet	M	6 377	4,55
72025	Saint-Joseph-du-Lac	M	7 338	41,39
72032	Oka	M	6 123	57,41
			105 588	188,54

600 MRC de L'Assomption				
60005	Charlemagne	V	6 357	2,09
60013	Repentigny	V	88 088	60,89
60020	Saint-Sulpice	P	3 413	36,03
60028	L'Assomption	V	24 202	98,62
			122 060	197,63

570 MRC de La Vallée-du-Richelieu				
57005	Chambly	V	31 462	25,08
57010	Carignan	V	11 931	62,32
57020	Saint-Basile-le-Grand	V	17 500	35,84
57025	McMasterville	M	5 894	3,12
57030	Otterburn Park	V	8 624	5,35
57033	Saint-Jean-Baptiste	M	3 380	72,66
57035	Mont-Saint-Hilaire	V	19 415	43,82
57040	Beloil	V	24 806	24,31
57045	Saint-Mathieu-de-Beloil	M	2 975	39,02
			125 987	311,51

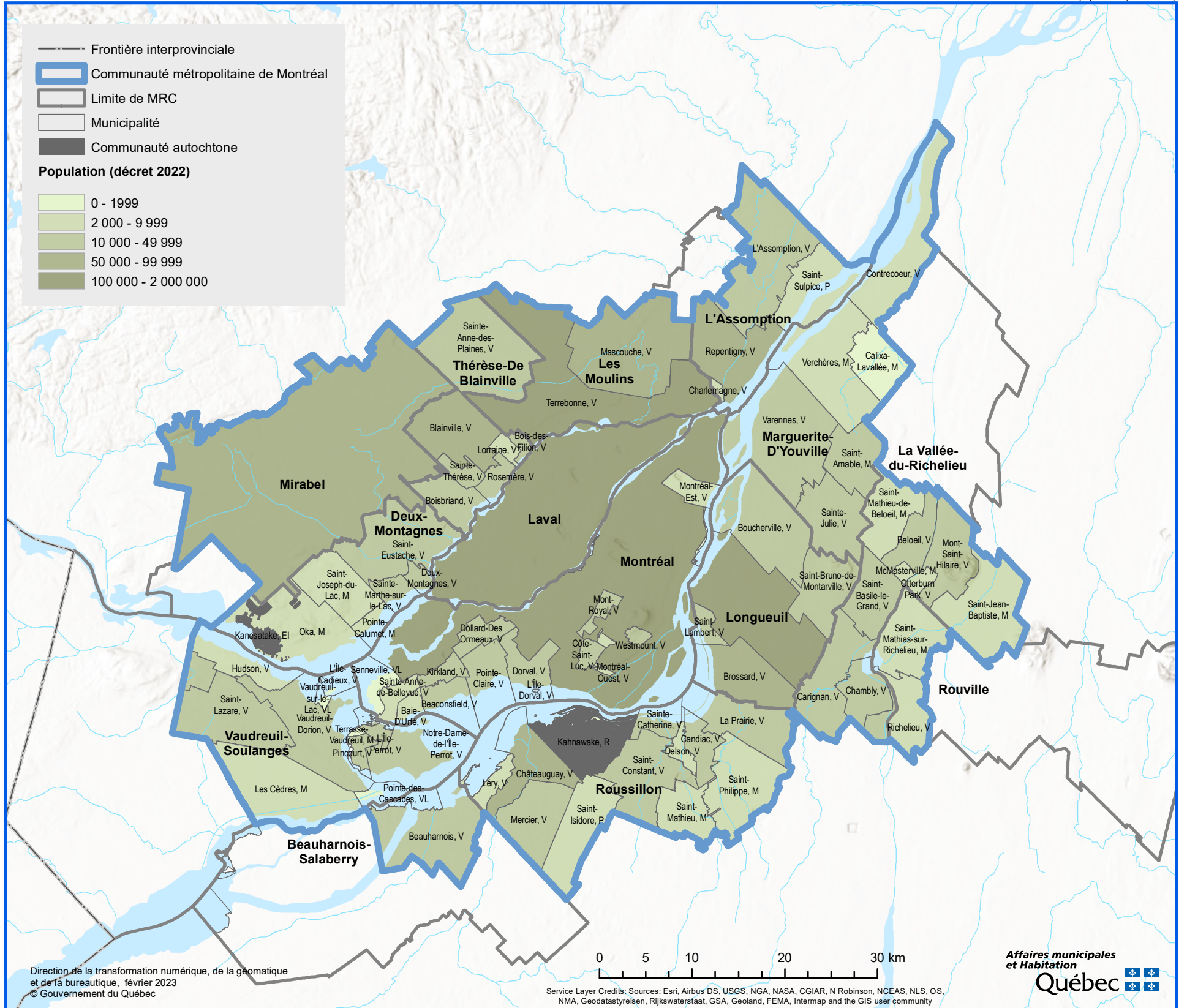
550 MRC de Rouville				
55057	Richelieu	V	5 619	30,94
55065	Saint-Mathias-sur-Richelieu	M	4 648	47,05
			10 267	77,99

710 MRC de Vaudreuil-Soulanges				
71050	Les Cèdres	M	7 195	76,96
71055	Pointe-des-Cascades	VL	1 813	2,63
71060	L'Île-Perrot	V	11 547	5,43
71065	Notre-Dame-de-l'Île-Perrot	V	11 693	28,06
71070	Pincourt	V	15 338	7,10
71075	Terrasse-Vaudreuil	M	1 995	1,08
71083	Vaudreuil-Dorion	V	43 228	73,05
71090	Vaudreuil-sur-le-Lac	VL	1 379	1,37
71095	L'Île-Cadioux	V	128	0,59
71100	Hudson	V	5 614	21,58
71105	Saint-Lazare	V	22 773	67,07
			122 703	284,92

Sommaire pour le territoire de la CMM	
Nombre de municipalités locales dans la CMM:	84
Population total (2023):	4 112 792
Superficie terrestre (km²):	3 829,14

Sources: Découpage administratif MRNF, janvier 2023
Superficies complètes par le MRNF, décembre 2020
Décret de population (1831-2022)

*La superficie totale des municipalités locales est disponible dans le Répertoire des municipalités du Québec



Communauté métropolitaine de Montréal

	Population (2023)	Superficie terrestre (km ²)
Agglomérations		
AG582 Longueuil		
5 municipalités locales dans la CMM	437 683	281,92
AG660 Montréal		
17 municipalités locales dans la CMM	2 048 125	498,10
	2 485 808	780,02
Villes		
65005 Laval	446 369	246,14
74005 Mirabel	64 032	483,88
MRC située entièrement sur le territoire de la CMM		
590 MRC de Marguerite-D'Youville		
6 municipalités locales dans la CMM	82 786	348,48
640 MRC des Moulins		
2 municipalités locales dans la CMM	175 107	260,97
670 MRC de Roussillon		
12 municipalités locales dans la CMM	189 571	374,77
730 MRC de Thérèse-De Blainville		
7 municipalités locales dans la CMM	168 102	207,12

	Population (2023)	Superficie terrestre (km ²)
MRC située en partie sur le territoire de la CMM		
700 MRC de Beauharnois-Salaberry		
1 municipalités locales dans la CMM	14 412	67,17
6 municipalités locales hors le la CMM	57 139	400,77
	71 551	467,95
720 MRC de Deux-Montagnes		
6 municipalités locales dans la CMM	105 588	188,54
1 municipalités locales hors le la CMM	1 784	42,47
	107 372	231,01
600 MRC de L'Assomption		
4 municipalités locales dans la CMM	122 060	197,63
1 municipalités locales hors le la CMM	9 132	57,44
	131 192	255,08

	Population (2023)	Superficie terrestre (km ²)
570 MRC de La Vallée-du-Richelieu		
9 municipalités locales dans la CMM	125 987	311,51
4 municipalités locales hors le la CMM	8 383	275,51
	134 370	587,02
550 MRC de Rouville		
2 municipalités locales dans la CMM	10 267	77,99
6 municipalités locales hors le la CMM	28 173	404,24
	38 440	482,23
710 MRC de Vaudreuil-Soulanges		
11 municipalités locales dans la CMM	122 703	284,92
12 municipalités locales hors le la CMM	43 373	568,70
	166 076	853,63

Sommaire pour le territoire de la CMM		
Nombre de municipalités locales dans la CMM:		84
Population total (2020):		4 112 792
Superficie terrestre (km ²):		3 829,14

Sources: Découpage administratif MRNF, janvier 2023
 Superficies compilées par le MRNF, décembre 2020
 Décret de population (1831-2022)

*La superficie totale des municipalités locales est disponible dans le Répertoire des municipalités du Québec

