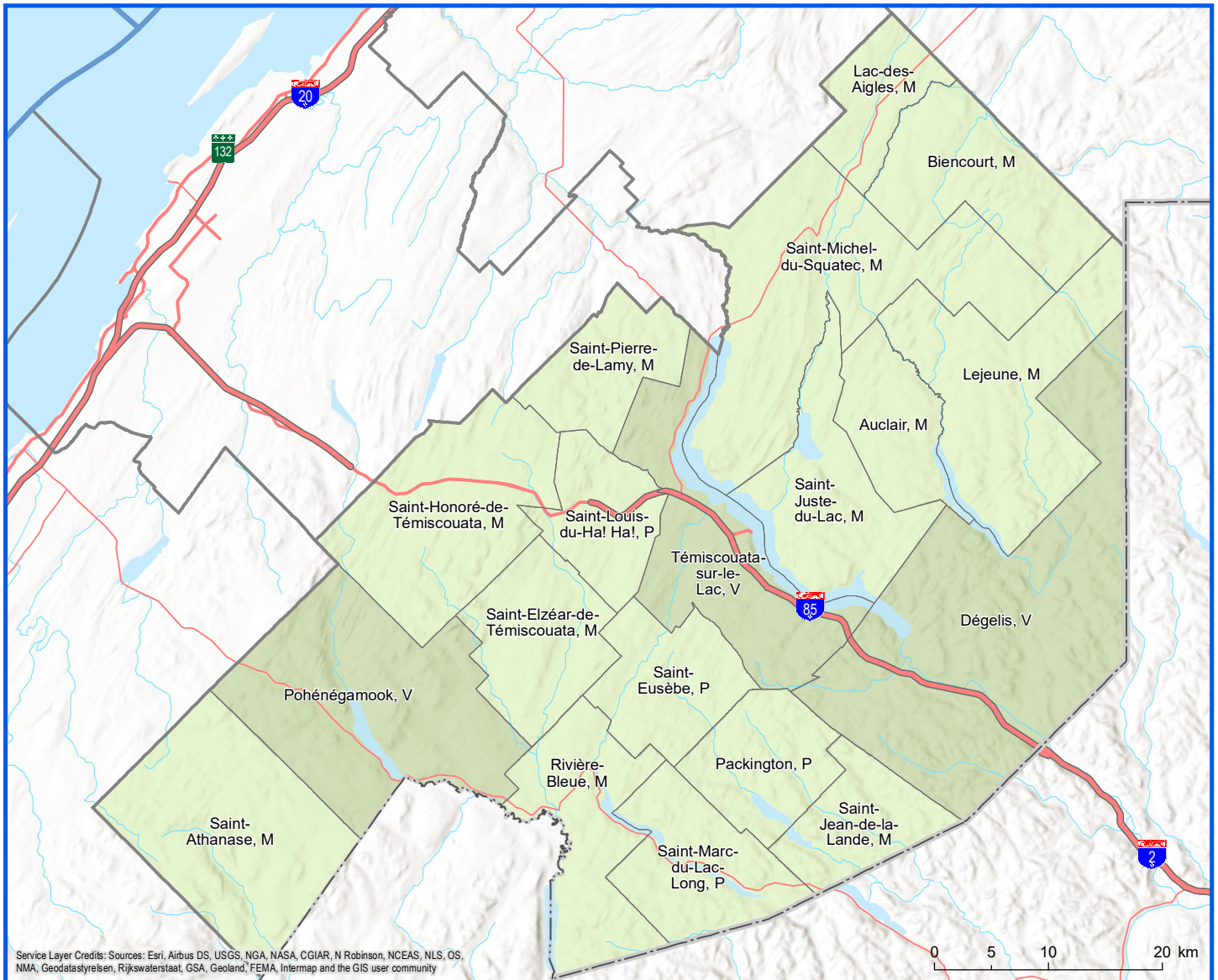


# 130 - MRC de Témiscouata

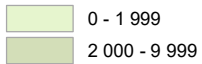
Code	Municipalité	Désignation	Population (2023)	Superficie terrestre(km²)
13005	Dégelis	V	2 890	560,07
13010	Saint-Jean-de-la-Lande	M	256	107,19
13015	Packington	P	600	118,95
13020	Saint-Marc-du-Lac-Long	P	382	149,12
13025	Rivière-Bleue	M	1 246	173,51
13030	Saint-Eusèbe	P	610	130,71
13040	Saint-Juste-du-Lac	M	588	163,69
13045	Auclair	M	462	104,41
13050	Lejeune	M	254	266,78
13055	Biencourt	M	444	187,34
13060	Lac-des-Aigles	M	505	86,63
13065	Saint-Michel-du-Squatec	M	1 032	365,89
13073	Témiscouata-sur-le-Lac	V	5 088	216,50
13075	Saint-Pierre-de-Lamy	M	119	113,18
13080	Saint-Louis-du-Ha! Ha!	P	1 265	110,08

Code	Municipalité	Désignation	Population (2023)	Superficie terrestre(km²)
13085	Saint-Elzéar-de-Témiscouata	M	320	150,40
13090	Saint-Honoré-de-Témiscouata	M	762	262,87
13095	Pohénégamook	V	2 513	340,99
13100	Saint-Athanase	M	318	290,48
<b>Total :</b>			<b>19 654</b>	<b>3 898,79</b>



Service Layer Credits: Sources: Esri, Airbus DS, USGS, NGA, NASA, CGIAR, N Robinson, NCEAS, NLS, OS, NMA, Geodatasysteisen, Rijkswaterstaat, GSA, Geoland, FEMA, Intermap and the GIS user community

### Population par municipalité (2023)



### Limites administratives

- Frontière interprovinciale
- Frontière internationale
- Région administrative
- MRC

### Réseau routier

- Autoroute
- Route nationale
- Route régionale



Direction de la transformation numérique, de la géomatique et de la bureautique, février 2023  
© Gouvernement du Québec

Sources: Découpage administratif MERN, janvier 2023  
Superficies compilées par le MERN, décembre 2020  
Décret de population (1831-2022)