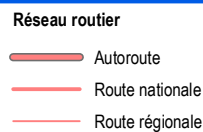
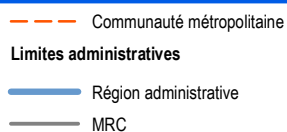
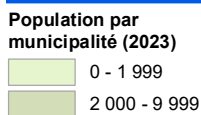
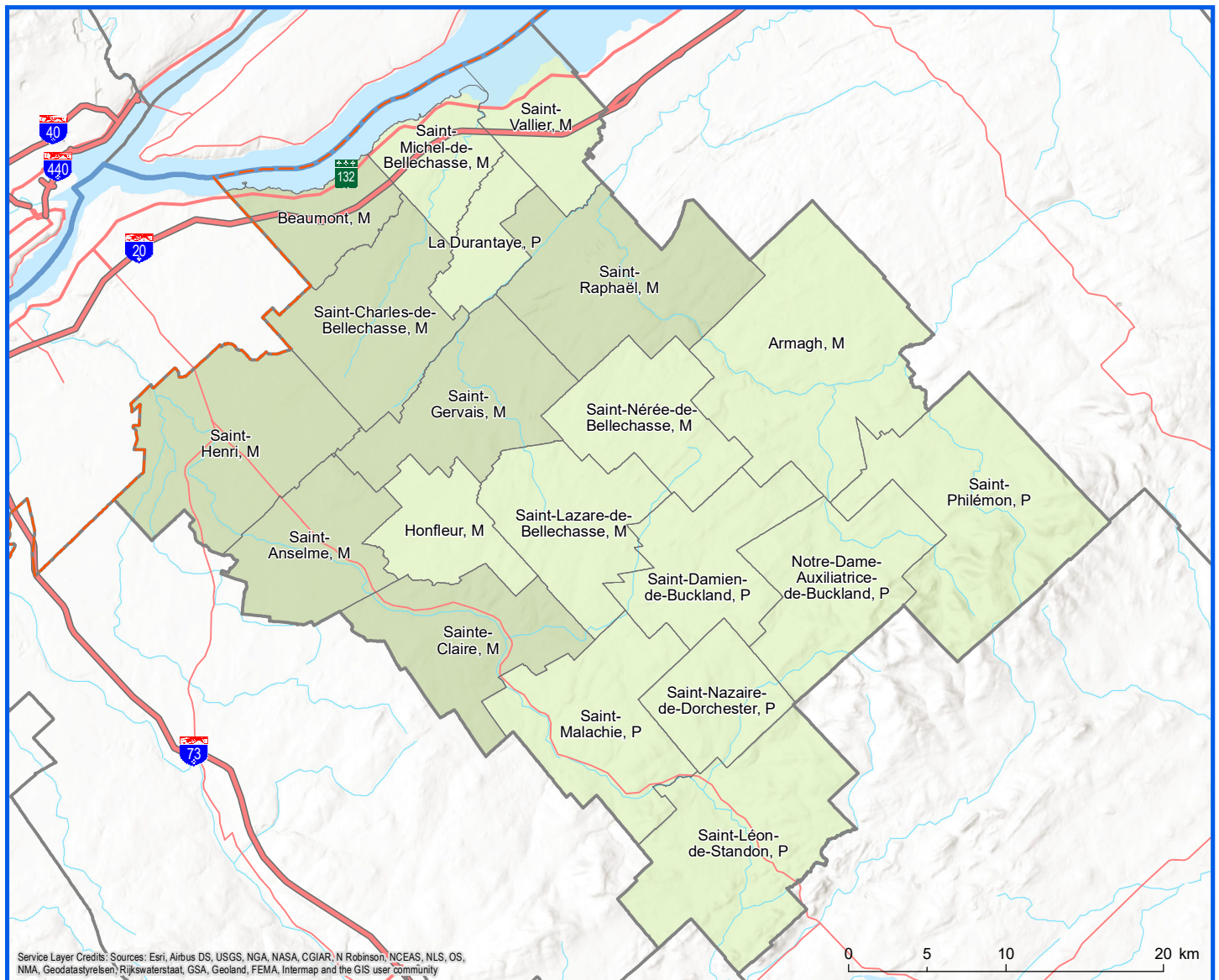


190 - MRC de Bellechasse

Code	Municipalité	Désignation	Population (2023)	Superficie terrestre(km ²)
19005	Saint-Philémon	P	719	147,33
19010	Notre-Dame-Auxiliatrice-de-Buckland	P	757	96,30
19015	Saint-Nazaire-de-Dorchester	P	368	51,47
19020	Saint-Léon-de-Standon	P	1 068	136,80
19025	Saint-Malachie	P	1 595	100,97
19030	Saint-Damien-de-Buckland	P	1 805	81,92
19037	Armagh	M	1 477	169,19
19045	Saint-Nérée-de-Bellechasse	M	770	75,66
19050	Saint-Lazare-de-Bellechasse	M	1 370	85,66
19055	Sainte-Claire	M	3 641	88,24
19062	Saint-Anselme	M	4 308	73,98
19068	Saint-Henri	M	5 939	123,04
19070	Honfleur	M	887	50,80
19075	Saint-Gervais	M	2 171	90,05
19082	Saint-Raphaël	M	2 416	121,21

Code	Municipalité	Désignation	Population (2023)	Superficie terrestre(km ²)
19090	La Durantaye	P	829	34,42
19097	Saint-Charles-de-Bellechasse	M	2 642	93,61
19105	Beaumont	M	3 146	44,53
19110	Saint-Michel-de-Bellechasse	M	1 870	43,40
19117	Saint-Vallier	M	1 080	44,88
Total :			38 858	1 753,44



Direction de la transformation numérique,
de la géomatique et de la bureautique, février 2023
© Gouvernement du Québec

Sources: Découpage administratif MERN, janvier 2023
Superficies compilées par le MERN, décembre 2020
Décret de population (1831-2022)