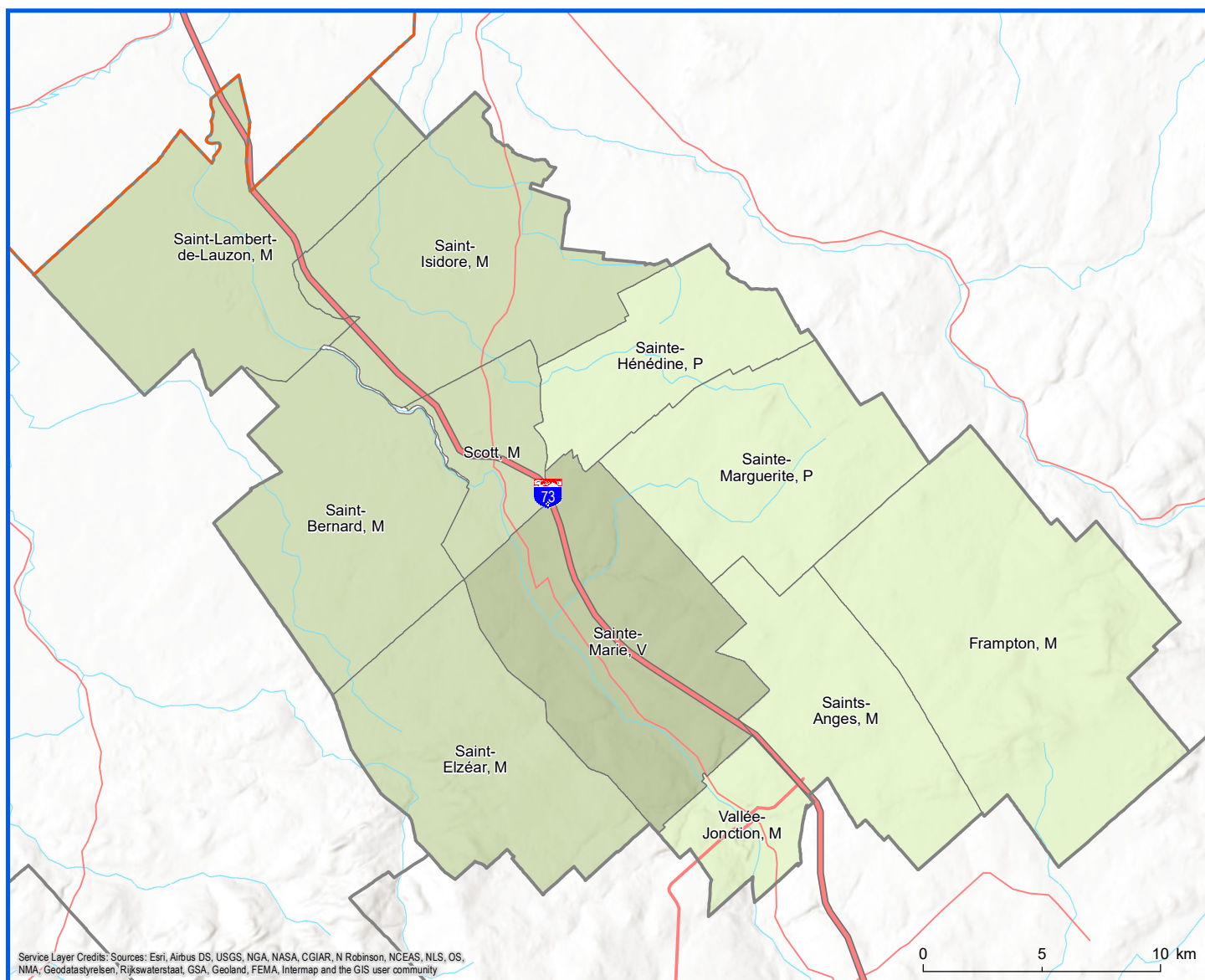
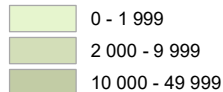


Code	Municipalité	Désignation	Population (2023)	Superficie terrestre(km ²)
26005	Frampton	M	1 366	150,82
26010	Saints-Anges	M	1 246	69,30
26015	Vallée-Jonction	M	1 906	25,31
26022	Saint-Elzéar	M	2 699	87,18
26030	Sainte-Marie	V	13 550	107,26
26035	Sainte-Marguerite	P	1 262	83,00
26040	Sainte-Hénédine	P	1 452	51,29
26048	Scott	M	2 709	31,47
26055	Saint-Bernard	M	2 700	89,69
26063	Saint-Isidore	M	3 313	102,51
26070	Saint-Lambert-de-Lauzon	M	7 004	107,03
Total :			39 207	904,85



Service Layer Credits: Sources: Esri, Airbus DS, USGS, NGA, NASA, CGIAR, N Robinson, NCEAS, NLS, OS, NMA, Geodastatysrelen, Rijkswaterstaat, GSA, Geoland, FEMA, Intermap and the GIS user community

Population par municipalité (2023)



--- Communauté métropolitaine

— Limites
— MRC

Réseau routier

— Autoroute
— Route nationale
— Route régionale



Direction de la transformation numérique,
de la géomatique et de la bureautique, février 2023
© Gouvernement du Québec