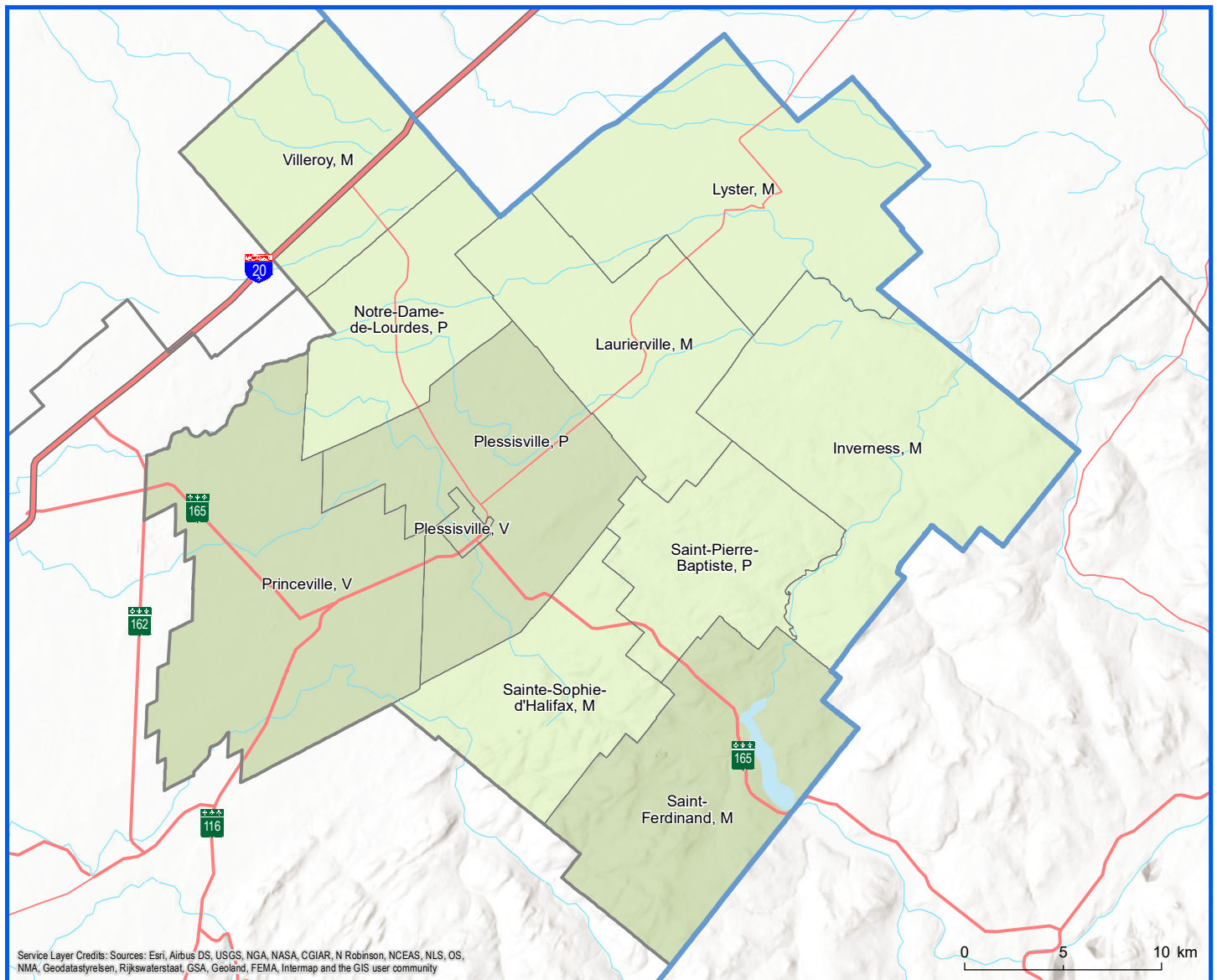
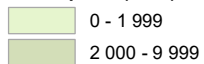


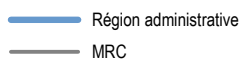
| Code | Municipalité | Désignation | Population (2023) | Superficie terrestre(km ²) |
|----------------|-------------------------|-------------|-------------------|--|
| 32013 | Saint-Ferdinand | M | 2 087 | 137,43 |
| 32023 | Sainte-Sophie-d'Halifax | M | 603 | 92,10 |
| 32033 | Princeville | V | 6 537 | 195,36 |
| 32040 | Plessisville | V | 6 742 | 4,74 |
| 32045 | Plessisville | P | 2 707 | 140,87 |
| 32050 | Saint-Pierre-Baptiste | P | 573 | 82,04 |
| 32058 | Inverness | M | 948 | 176,39 |
| 32065 | Lyster | M | 1 662 | 166,90 |
| 32072 | Laurierville | M | 1 356 | 108,04 |
| 32080 | Notre-Dame-de-Lourdes | P | 824 | 82,02 |
| 32085 | Villeroy | M | 497 | 101,37 |
| Total : | | | 24 536 | 1 287,26 |



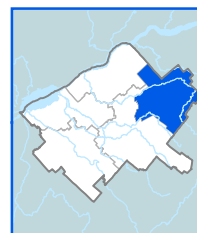
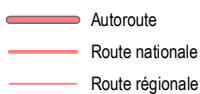
Population par municipalité (2023)



Limites administratives



Réseau routier



Direction de la transformation numérique,
de la géomatique et de la bureautique, février 2023
© Gouvernement du Québec