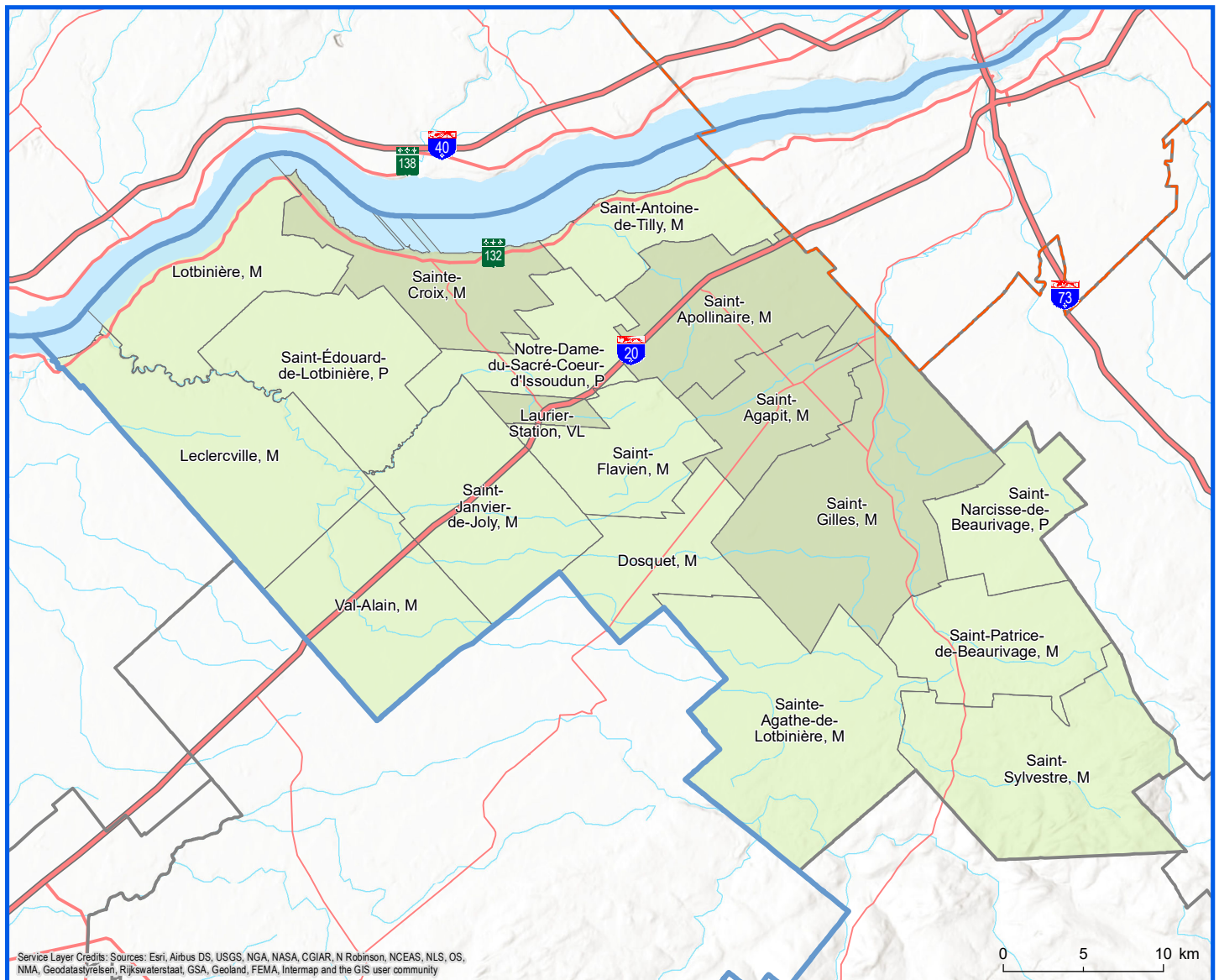


Code	Municipalité	Désignation	Population (2023)	Superficie terrestre(km ²)
33007	Saint-Sylvestre	M	1 011	148,19
33017	Sainte-Agathe-de-Lotbinière	M	1 148	166,41
33025	Saint-Patrice-de-Beaurivage	M	1 059	85,37
33030	Saint-Narcisse-de-Beaurivage	P	1 167	60,93
33035	Saint-Gilles	M	2 914	180,16
33040	Dosquet	M	997	64,55
33045	Saint-Agapit	M	4 605	64,15
33052	Saint-Flavien	M	1 601	65,80
33060	Laurier-Station	VL	2 738	12,00
33065	Saint-Janvier-de-Joly	M	1 124	111,52
33070	Val-Alain	M	1 012	102,71
33080	Saint-Édouard-de-Lotbinière	P	1 233	98,58
33085	Notre-Dame-du-Sacré-Coeur-d'Issoudun	P	911	60,76
33090	Saint-Apollinaire	M	8 116	97,89
33095	Saint-Antoine-de-Tilly	M	1 729	59,52

Code	Municipalité	Désignation	Population (2023)	Superficie terrestre(km ²)
33102	Sainte-Croix	M	2 647	70,54
33115	Lotbinière	M	830	79,70
33123	Leclercville	M	484	134,71
Total :			35 326	1 663,49



Population par municipalité (2023)

- 0 - 1 999
- 2 000 - 9 999

- Communauté métropolitaine
- Limites administratives
- Région administrative
- MRC

Réseau routier

- Autoroute
- Route nationale
- Route régionale



Direction de la transformation numérique,
de la géomatique et de la bureautique, février 2023
© Gouvernement du Québec

Sources : Découpage administratif MERN, janvier 2023
Superficies compilées par le MERN, décembre 2020
Décret de population (1831-2022)