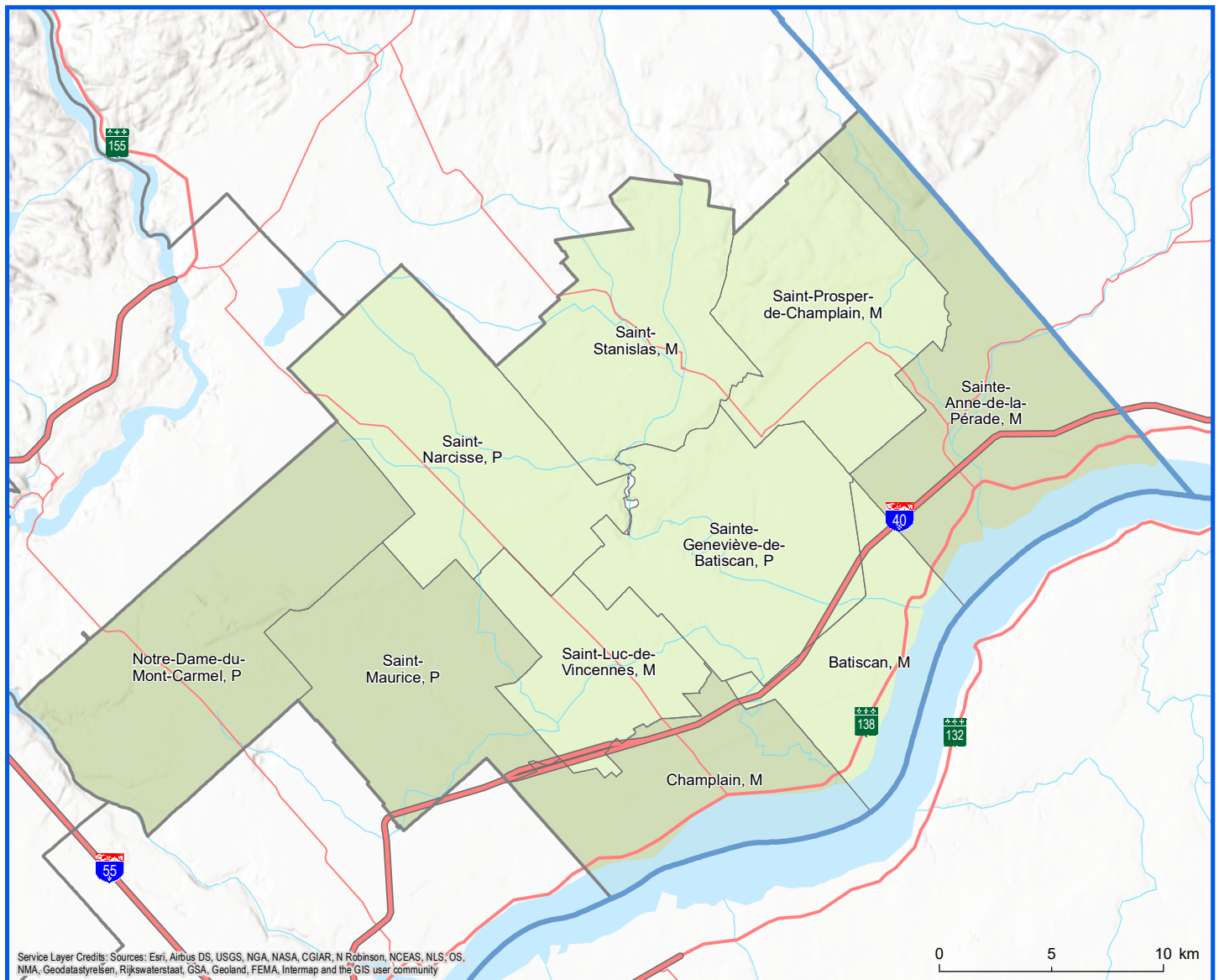


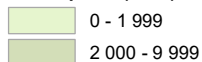
| Code | Municipalité | Désignation | Population (2023) | Superficie terrestre(km ²) |
|----------------|----------------------------|-------------|-------------------|--|
| 37205 | Sainte-Anne-de-la-Pérade | M | 2 081 | 109,74 |
| 37210 | Batiscan | M | 987 | 43,22 |
| 37215 | Sainte-Genève-de-Batiscan | P | 1 076 | 97,54 |
| 37220 | Champlain | M | 2 010 | 57,65 |
| 37225 | Saint-Luc-de-Vincennes | M | 570 | 54,31 |
| 37230 | Saint-Maurice | P | 3 689 | 90,99 |
| 37235 | Notre-Dame-du-Mont-Carmel | P | 6 413 | 128,77 |
| 37240 | Saint-Narcisse | P | 1 884 | 106,53 |
| 37245 | Saint-Stanislas | M | 1 028 | 89,44 |
| 37250 | Saint-Prosper-de-Champlain | M | 502 | 93,02 |
| Total : | | | 20 240 | 871,20 |



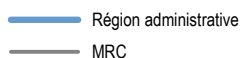
Service Layer Credits: Sources: Esri, Airbus DS, USGS, NGA, NASA, CGIAR, N Robinson, NCEAS, NLS, OS, NMA, Geodatastyrelsen, Rijkswaterstaat, GSA, Geoland, FEMA, Intermap and the GIS user community

0 5 10 km

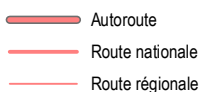
Population par municipalité (2023)



Limites administratives



Réseau routier



Direction de la transformation numérique,
de la géomatique et de la bureautique, février 2023
© Gouvernement du Québec