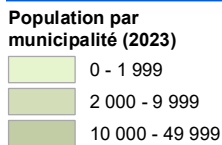
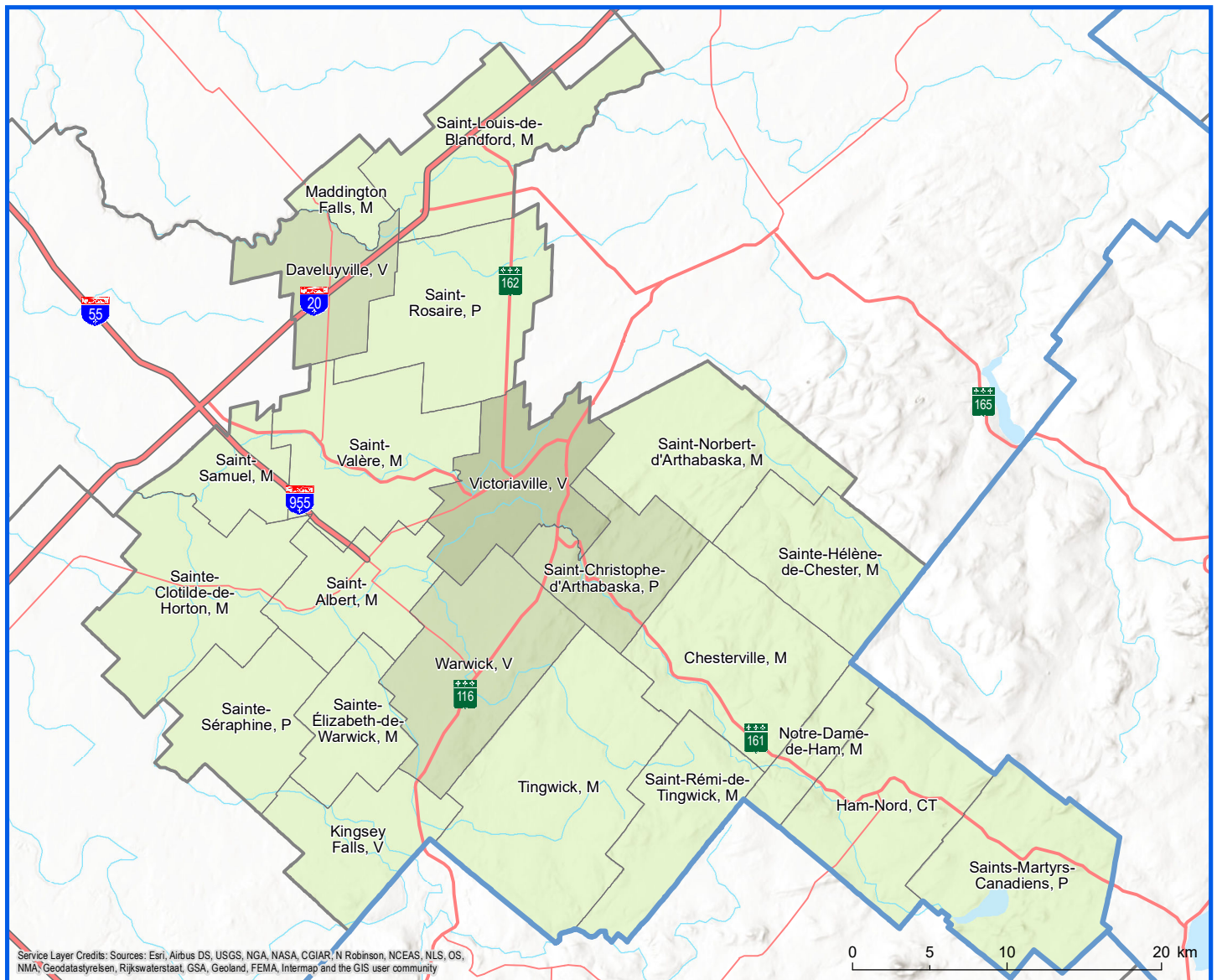


Code	Municipalité	Désignation	Population (2023)	Superficie terrestre(km ²)
39005	Saints-Martyrs-Canadiens	P	280	109,16
39010	Ham-Nord	CT	862	103,88
39015	Notre-Dame-de-Ham	M	420	32,02
39020	Saint-Rémi-de-Tingwick	M	471	73,25
39025	Tingwick	M	1 486	169,41
39030	Chesterville	M	945	116,44
39035	Sainte-Hélène-de-Chester	M	413	83,79
39043	Saint-Norbert-d'Arthabaska	M	1 248	102,66
39060	Saint-Christophe-d'Arthabaska	P	3 131	68,81
39062	Victoriaville	V	48 461	84,36
39077	Warwick	V	4 949	109,83
39085	Saint-Albert	M	1 777	69,52
39090	Sainte-Élizabeth-de-Warwick	M	392	51,47
39097	Kingsey Falls	V	1 976	69,64
39105	Sainte-Séraphine	P	398	75,67

Code	Municipalité	Désignation	Population (2023)	Superficie terrestre(km ²)
39117	Sainte-Clotilde-de-Horton	M	1 644	114,79
39130	Saint-Samuel	M	813	43,69
39135	Saint-Valère	M	1 237	107,88
39145	Saint-Rosaire	P	915	109,73
39152	Daveluyville	V	2 413	61,75
39165	Maddington Falls	M	434	23,37
39170	Saint-Louis-de-Blandford	M	1 186	104,16
Total :			75 851	1 885,29

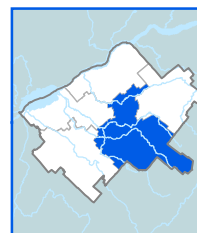


Limites administratives

- Région administrative
- MRC

Réseau routier

- Autoroute
- Route nationale
- Route régionale



Direction de la transformation numérique,
de la géomatique et de la bureautique, février 2023
© Gouvernement du Québec

Sources: Découpage administratif MERN, janvier 2023
Superficies compilées par le MERN, décembre 2020
Décret de population (1831-2022)