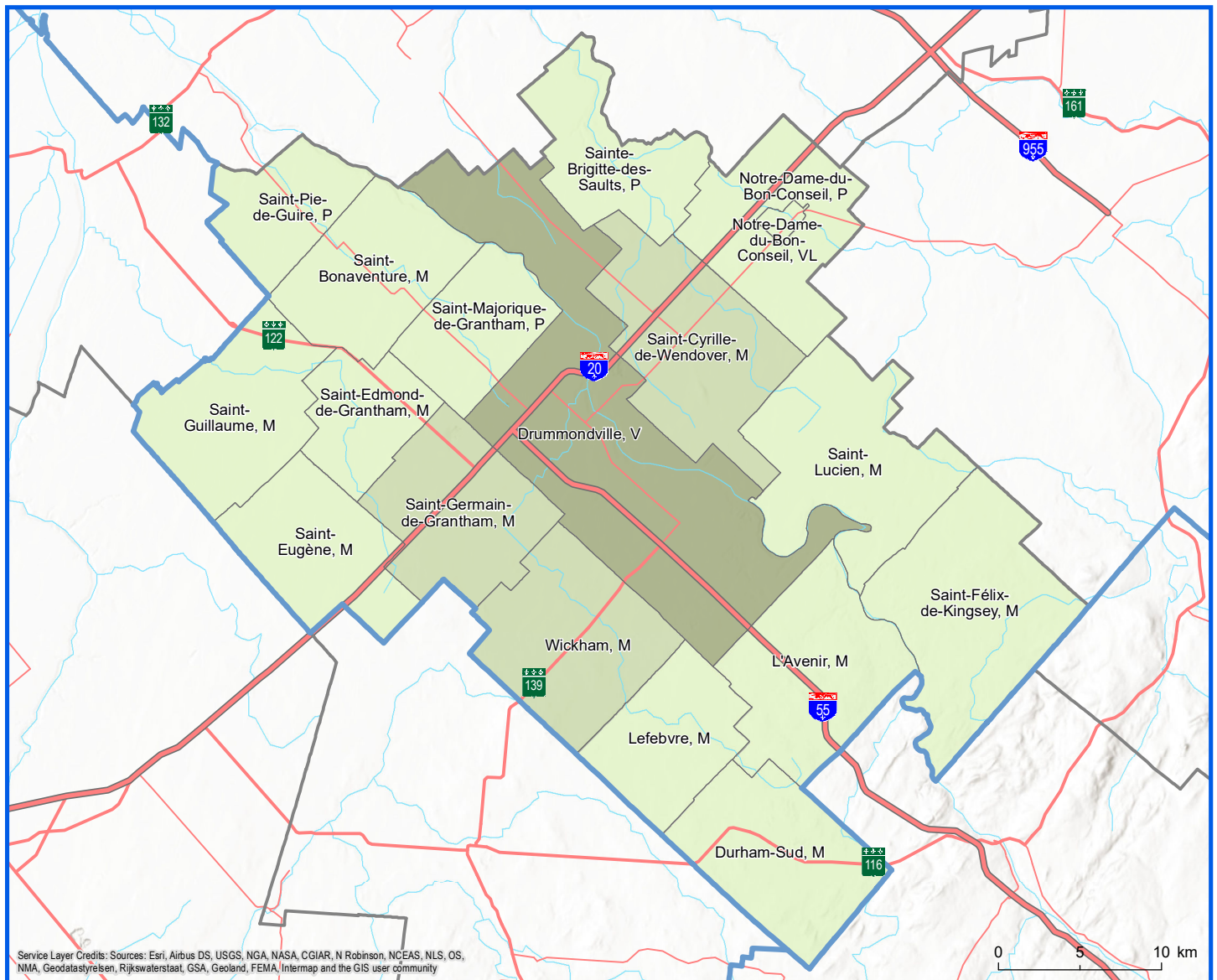


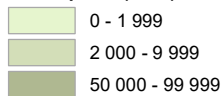
Code	Municipalité	Désignation	Population (2023)	Superficie terrestre(km ²)
49005	Saint-Félix-de-Kingsey	M	1 499	126,29
49015	Durham-Sud	M	1 121	92,51
49020	Lefebvre	M	979	65,83
49025	L'Avenir	M	1 449	97,60
49030	Saint-Lucien	M	1 873	111,34
49040	Wickham	M	2 713	98,58
49048	Saint-Germain-de-Grantham	M	5 048	87,37
49058	Drummondville	V	81 551	247,08
49070	Saint-Cyrille-de-Wendover	M	5 073	109,60
49075	Notre-Dame-du-Bon-Conseil	VL	1 681	4,19
49080	Notre-Dame-du-Bon-Conseil	P	1 036	87,41
49085	Sainte-Brigitte-des-Saults	P	784	70,76
49095	Saint-Majorique-de-Grantham	P	1 386	57,49
49100	Saint-Edmond-de-Grantham	M	781	48,42
49105	Saint-Eugène	M	1 198	76,18

Code	Municipalité	Désignation	Population (2023)	Superficie terrestre(km ²)
49113	Saint-Guillaume	M	1 460	88,38
49125	Saint-Bonaventure	M	1 047	78,54
49130	Saint-Pie-de-Guire	P	463	51,39
Total :			111 142	1 598,95

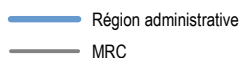


Service Layer Credits: Sources: Esri, Airbus DS, USGS, NGA, NASA, CGIAR, N Robinson, NCEAS, NLS, OS, NMA, Geodatastyrelsen, Rijkswaterstaat, GSA, Geoland, FEMA, Intermap and the GIS user community

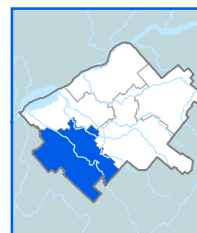
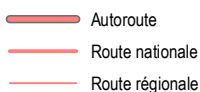
Population par municipalité (2023)



Limites administratives



Réseau routier



Direction de la transformation numérique,
de la géomatique et de la bureautique, février 2023
© Gouvernement du Québec

Sources: Découpage administratif MERN, janvier 2023
Superficies compilées par le MERN, décembre 2020
Décret de population (1831-2022)