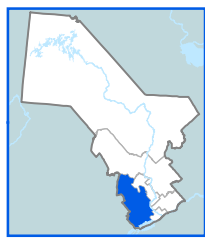
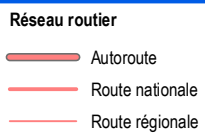
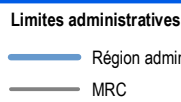
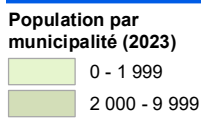
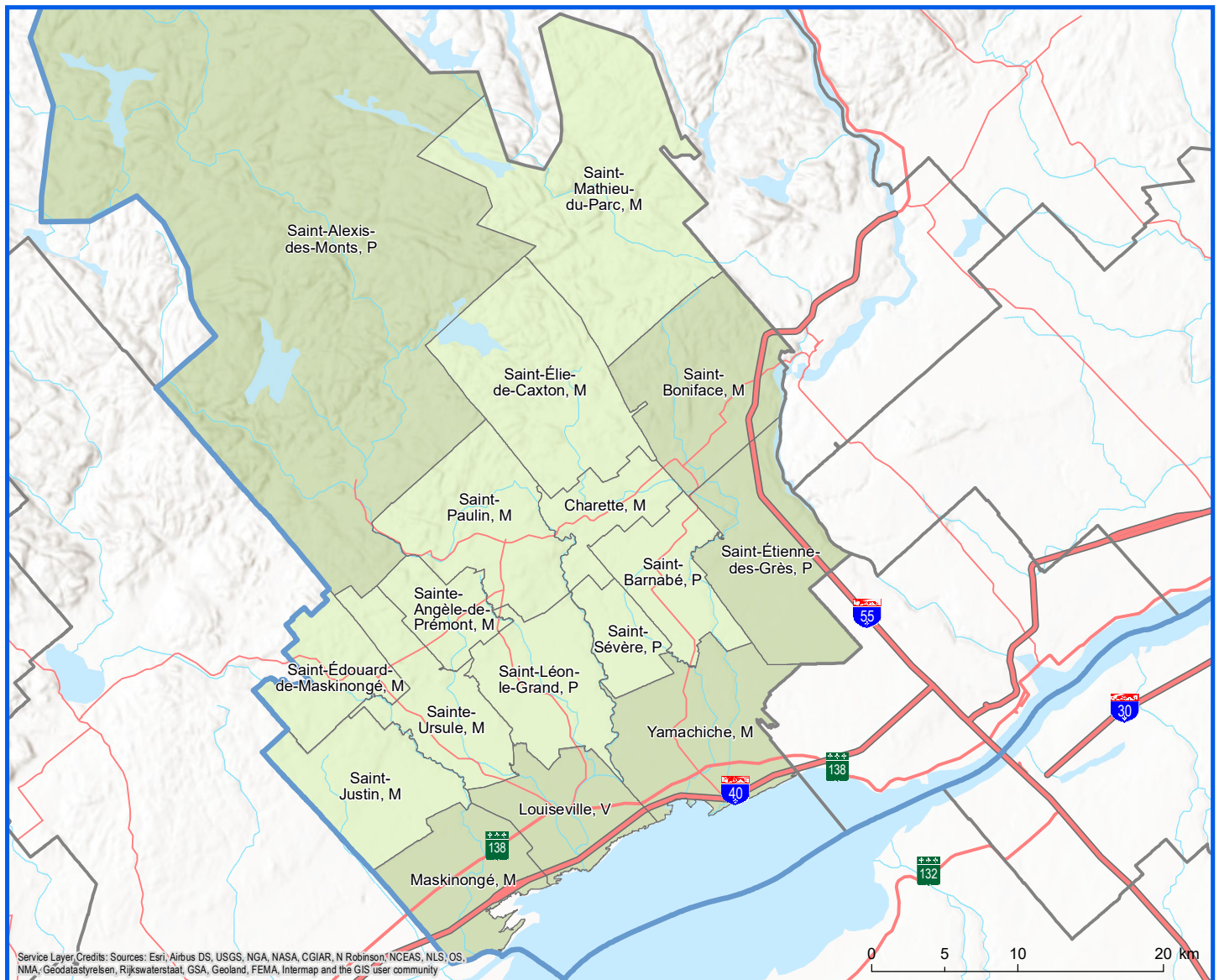


510 - MRC de Maskinongé

Code	Municipalité	Dési- gnation	Population (2023)	Superficie terrestre(km ²)
51008	Maskinongé	M	2 411	73,24
51015	Louiseville	V	7 272	62,66
51020	Yamachiche	M	2 953	106,63
51025	Saint-Barnabé	P	1 191	59,21
51030	Saint-Sévère	P	340	32,06
51035	Saint-Léon-le-Grand	P	953	75,34
51040	Sainte-Ursule	M	1 363	67,93
51045	Saint-Justin	M	987	79,72
51050	Saint-Édouard-de-Maskinongé	M	741	53,44
51055	Sainte-Angèle-de-Prémont	M	617	37,49
51060	Saint-Paulin	M	1 594	96,54
51065	Saint-Alexis-des-Monts	P	3 063	1 048,65
51070	Saint-Mathieu-du-Parc	M	1 429	216,91
51075	Saint-Élie-de-Caxton	M	1 981	116,70
51080	Charette	M	1 033	42,01

Code	Municipalité	Dési- gnation	Population (2023)	Superficie terrestre(km ²)
51085	Saint-Boniface	M	5 278	108,09
51090	Saint-Étienne-des-Grès	P	4 693	103,65
Total :			37 899	2 380,26



Direction de la transformation numérique, de la géomatique et de la bureautique, février 2023
© Gouvernement du Québec

Sources: Découpage administratif MERN, janvier 2023
Superficies compilées par le MERN, décembre 2020
Décret de population (1831-2022)