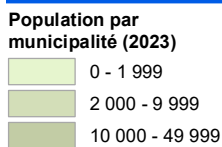
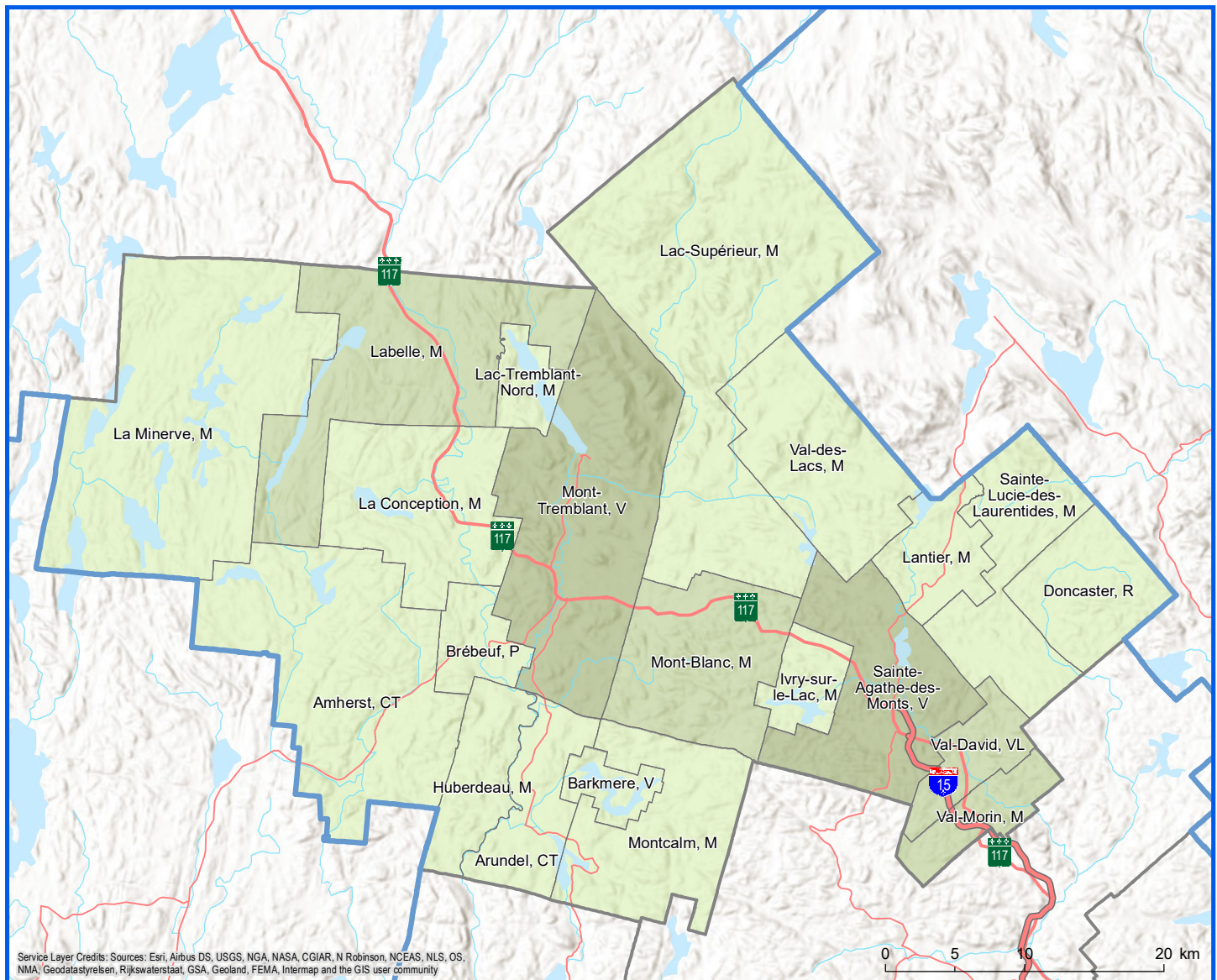


# 780 - MRC des Laurentides

Code	Municipalité	Désignation	Population (2023)	Superficie terrestre(km <sup>2</sup> )
78005	Val-Morin	M	3 127	38,59
78010	Val-David	VL	5 653	42,49
78015	Lantier	M	970	47,89
78020	Sainte-Lucie-des-Laurentides	M	1 475	107,65
78032	Sainte-Agathe-des-Monts	V	11 537	129,84
78042	Ivry-sur-le-Lac	M	366	29,33
78047	Mont-Blanc	M	3 900	120,54
78050	Barkmere	V	59	18,32
78055	Montcalm	M	642	118,26
78060	Arundel	CT	563	63,67
78065	Huberdeau	M	901	57,28
78070	Amherst	CT	1 633	227,78
78075	Brébeuf	P	1 041	35,72
78095	Lac-Supérieur	M	1 953	367,64
78100	Val-des-Lacs	M	746	126,60

Code	Municipalité	Désignation	Population (2023)	Superficie terrestre(km <sup>2</sup> )
78102	Mont-Tremblant	V	11 121	233,47
78115	La Conception	M	1 524	126,85
78120	Labelle	M	2 537	197,20
78127	Lac-Tremblant-Nord	M	60	20,62
78130	La Minerve	M	1 335	276,14
<b>Total :</b>			<b>51 143</b>	<b>2 385,89</b>
<b>Hors MRC (Communauté autochtone) <sup>1</sup></b>				
78802	Doncaster	R	0	76,44

<sup>1</sup> Non visé par le décret de population

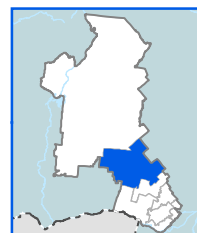


**Limites administratives**

- Région administrative
- MRC

**Réseau routier**

- Autoroute
- Route nationale
- Route régionale



Direction de la transformation numérique,  
de la géomatique et de la bureautique, février 2023  
© Gouvernement du Québec

Sources: Découpage administratif MERN, janvier 2023  
Superficies compilées par le MERN, décembre 2020  
Décret de population (1831-2022)