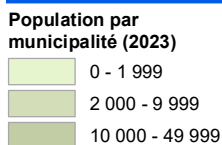
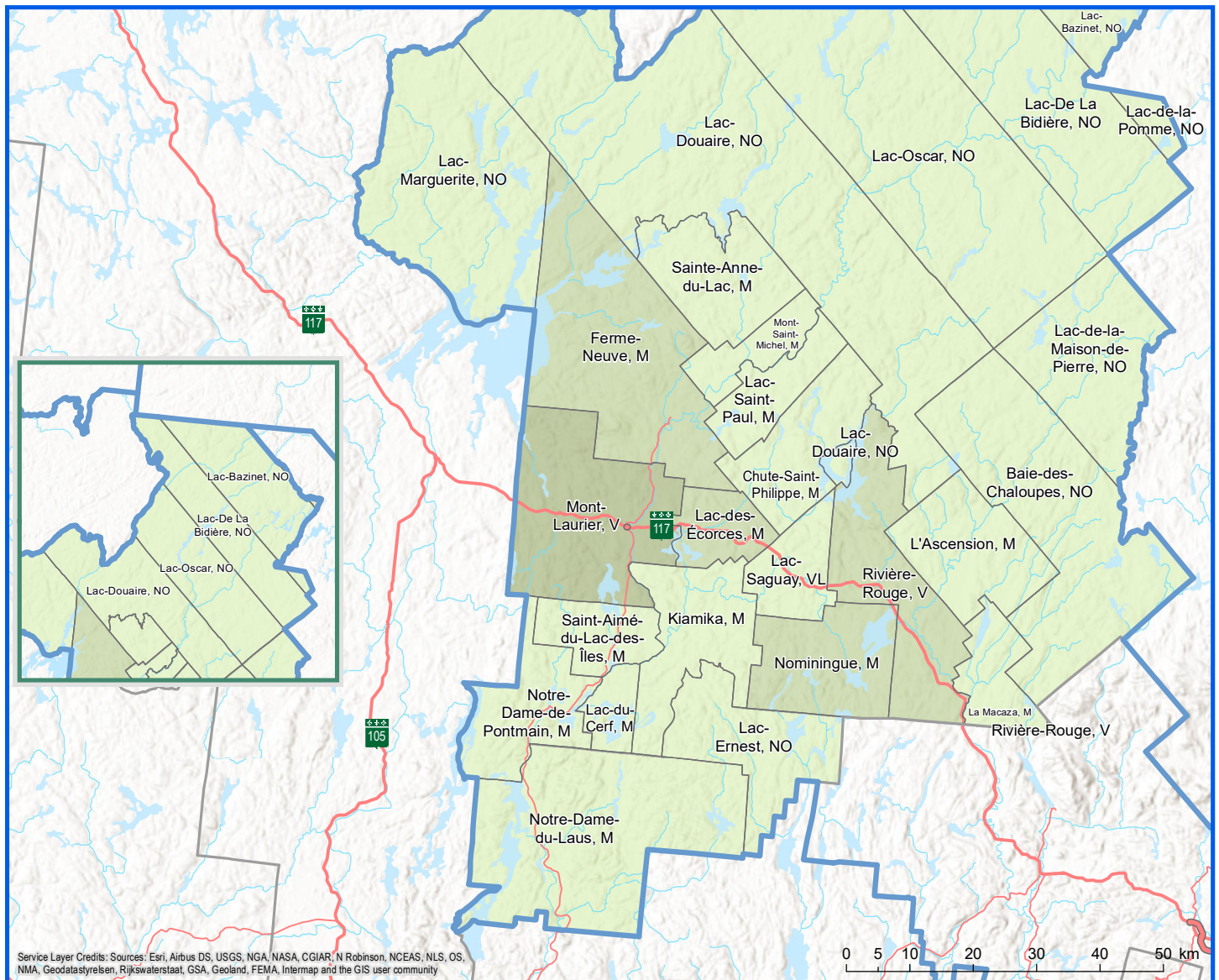


Code	Municipalité	Désignation	Population (2023)	Superficie terrestre(km ²)
79005	Notre-Dame-du-Laus	M	1 745	849,02
79010	Notre-Dame-de-Pontmain	M	799	261,45
79015	Lac-du-Cerf	M	550	70,38
79022	Saint-Aimé-du-Lac-des-Îles	M	835	161,58
79025	Kiamika	M	822	336,91
79030	Nomingue	M	2 185	302,96
79037	Rivière-Rouge	V	4 665	451,02
79047	La Macaza	M	1 153	159,55
79050	L'Ascension	M	906	336,49
79060	Lac-Saguay	VL	476	174,17
79065	Chute-Saint-Philippe	M	1 018	292,39
79078	Lac-des-Écorces	M	3 025	144,62
79088	Mont-Laurier	V	14 562	587,81
79097	Ferme-Neuve	M	2 792	779,81
79105	Lac-Saint-Paul	M	543	173,06

Code	Municipalité	Désignation	Population (2023)	Superficie terrestre(km ²)
79110	Mont-Saint-Michel	M	615	137,94
79115	Sainte-Anne-du-Lac	M	572	321,39
79902	Lac-de-la-Pomme	NO	0	52,52
79904	Lac-Akonapwehikan	NO	0	8,67
79906	Lac-Wagwabika	NO	0	5,53
79910	Lac-Bazinet	NO	0	1 543,73
79912	Lac-De La Bidière	NO	0	1 535,69
79914	Lac-Oscar	NO	0	1 661,94
79916	Lac-de-la-Maison-de-Pierre	NO	0	459,31
79920	Baie-des-Chaloupes	NO	0	885,64
79922	Lac-Douaire	NO	5	1 959,57
79924	Lac-Ernest	NO	0	338,52
79926	Lac-Marguerite	NO	0	804,02
Total :			37 268	14 795,70

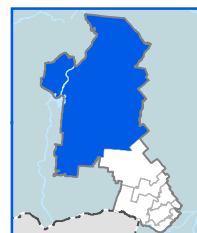


Limites administratives

- Région administrative
- MRC

Réseau routier

- Autoroute
- Route nationale
- Route régionale



Direction de la transformation numérique,
de la géomatique et de la bureautique, février 2023
© Gouvernement du Québec

Sources: Découpage administratif MERN, janvier 2023
Superficies compilées par le MERN, décembre 2020
Décret de population (1831-2022)