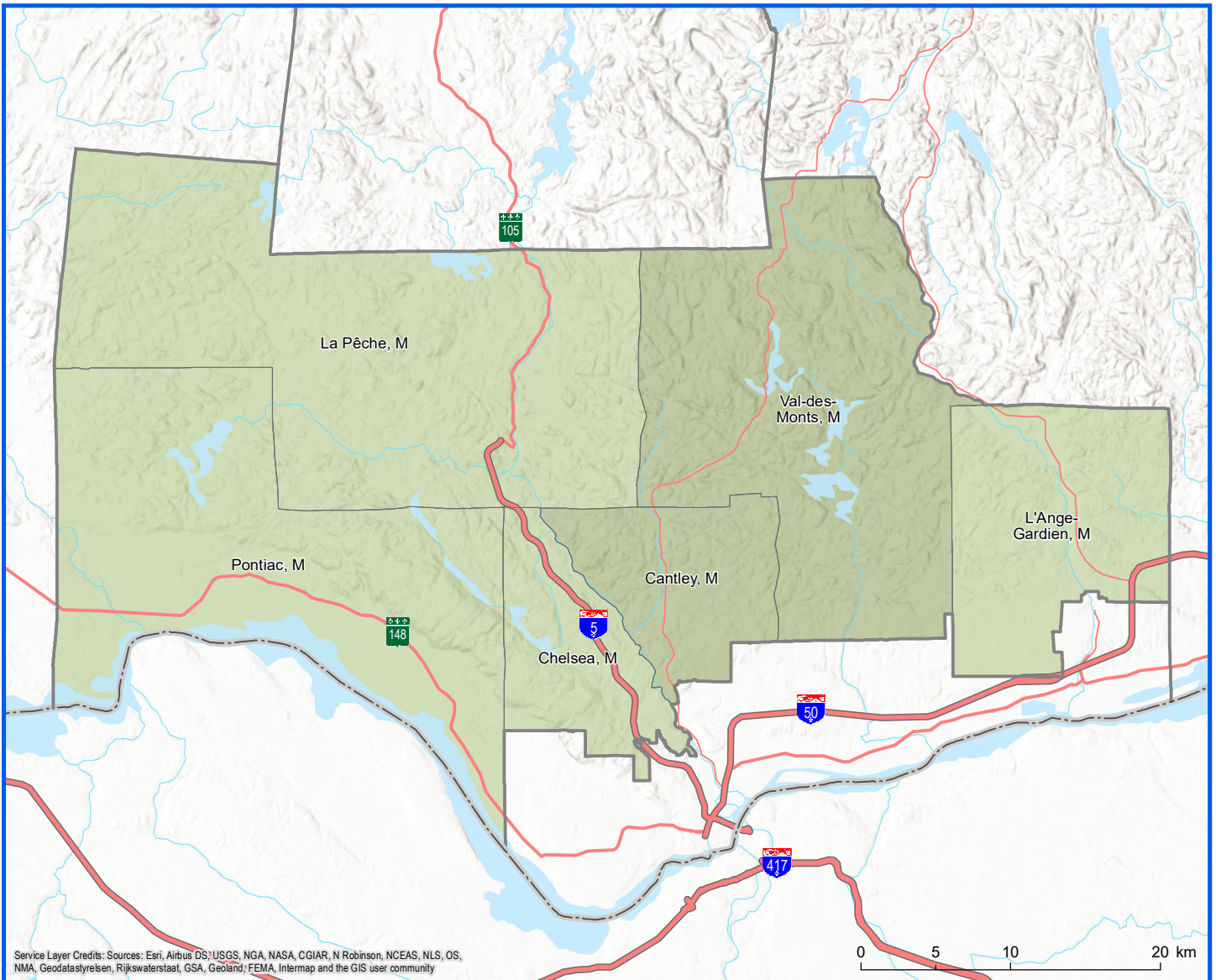


Code	Municipalité	Dési- gnation	Population (2023)	Superficie terrestre(km <sup>2</sup> )
82005	L'Ange-Gardien	M	6 574	216,34
82015	Val-des-Monts	M	13 061	434,92
82020	Cantley	M	11 615	126,24
82025	Chelsea	M	8 337	112,21
82030	Pontiac	M	6 208	445,25
82035	La Pêche	M	8 640	577,89
<b>Total :</b>			<b>54 435</b>	<b>1 912,85</b>



Service Layer Credits: Sources: Esri, Airbus DS, USGS, NGA, NASA, CGIAR, N Robinson, NCEAS, NLS, OS, NMA, Geodatasysteisen, Rijkswaterstaat, GSA, Geoland, FEMA, Intermap and the GIS user community

**Population par municipalit  (2023)**

- 2 000 - 9 999
- 10 000 - 49 999

**Limites administratives**

- Fronti re interprovinciale
- MRC

**R seau routier**

- Autoroute
- Route nationale
- Route r gionale



Direction de la transformation num rique,  
de la g omatique et de la bureautique, f vrier 2023  
  Gouvernement du Qu bec

Sources: D coupage administratif MERN, janvier 2023  
Superficies compil es par le MERN, d cembre 2020  
D cret de population (1831-2022)