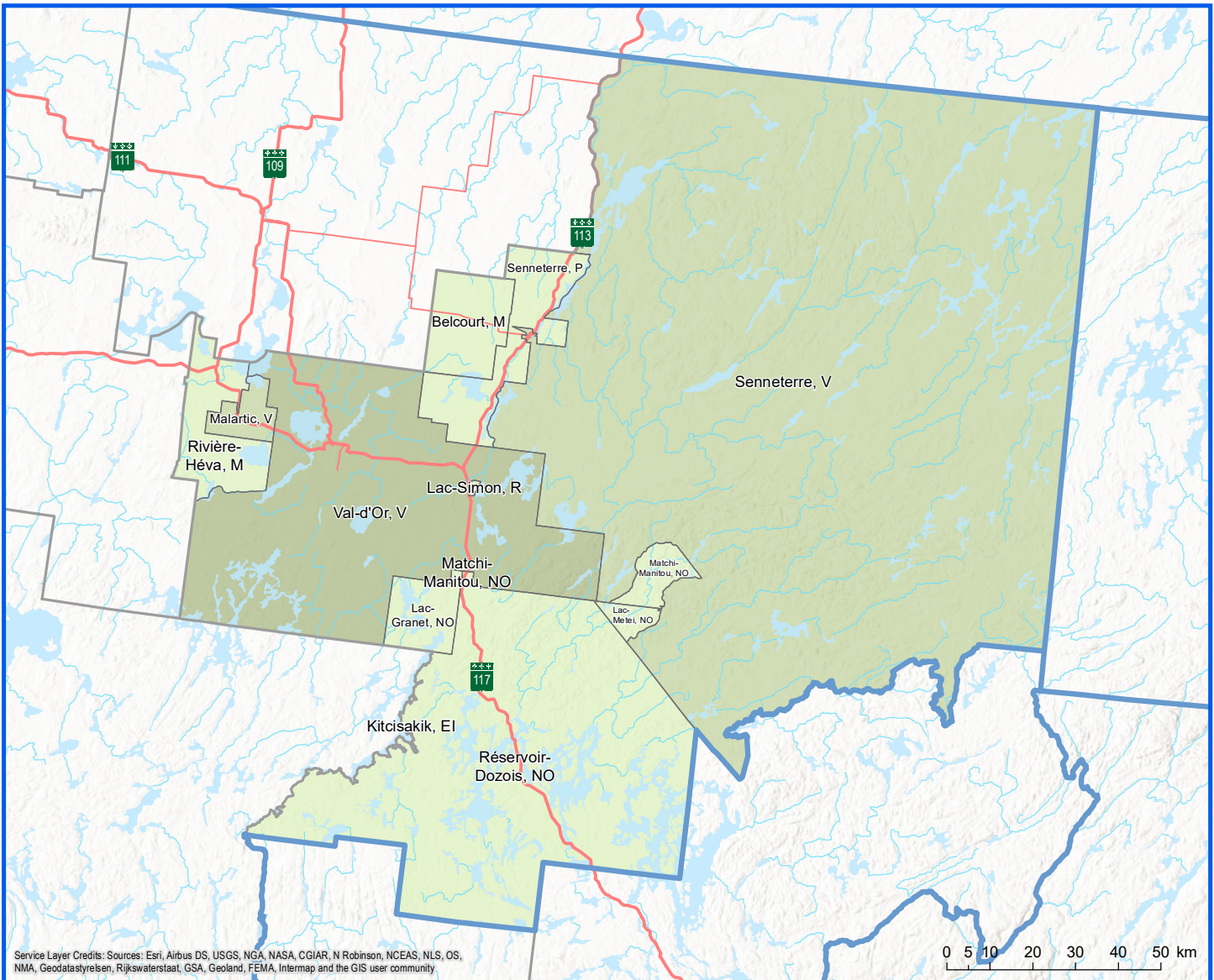


Code	Municipalité	Désignation	Population (2023)	Superficie terrestre(km <sup>2</sup> )
89008	Val-d'Or	V	33 032	3 541,34
89010	Rivière-Héva	M	1 519	424,64
89015	Malartic	V	3 356	146,15
89040	Senneterre	V	2 730	14 745,85
89045	Senneterre	P	1 142	566,41
89050	Belcourt	M	222	410,16
89902	Matchi-Manitou	NO	0	151,78
89908	Lac-Mété	NO	0	72,05
89910	Réservoir-Dozois	NO	269	3 829,84
89912	Lac-Granet	NO	0	212,87
<b>Total :</b>			<b>42 270</b>	<b>24 101,10</b>
<b>Hors MRC (Communauté autochtone) <sup>1</sup></b>				
89804	Lac-Simon	R	1 523	6,79
<b>Hors MRC (établissement amérindien) <sup>1</sup></b>				
89802	Kitcisakik	EI	266	0,09

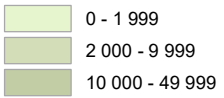
<sup>1</sup> Non visé par le décret de population



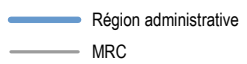
Service Layer Credits: Sources: Esri, Airbus DS, USGS, NOAA, NASA, CGIAR, N Robinson, NCEAS, NLS, OS, INMA, Geodatasysteisen, Rijkswaterstaat, GSA, Geoland, FEMA, Intermap and the GIS user community

0 5 10 20 30 40 50 km

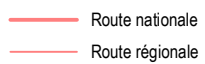
**Population par municipalité (2023)**



**Limites administratives**



**Réseau routier**



Direction de la transformation numérique, de la géomatique et de la bureautique, février 2023  
© Gouvernement du Québec

Sources: Découpage administratif MERN, janvier 2023  
Superficies compilées par le MERN, décembre 2020  
Décret de population (1831-2022)