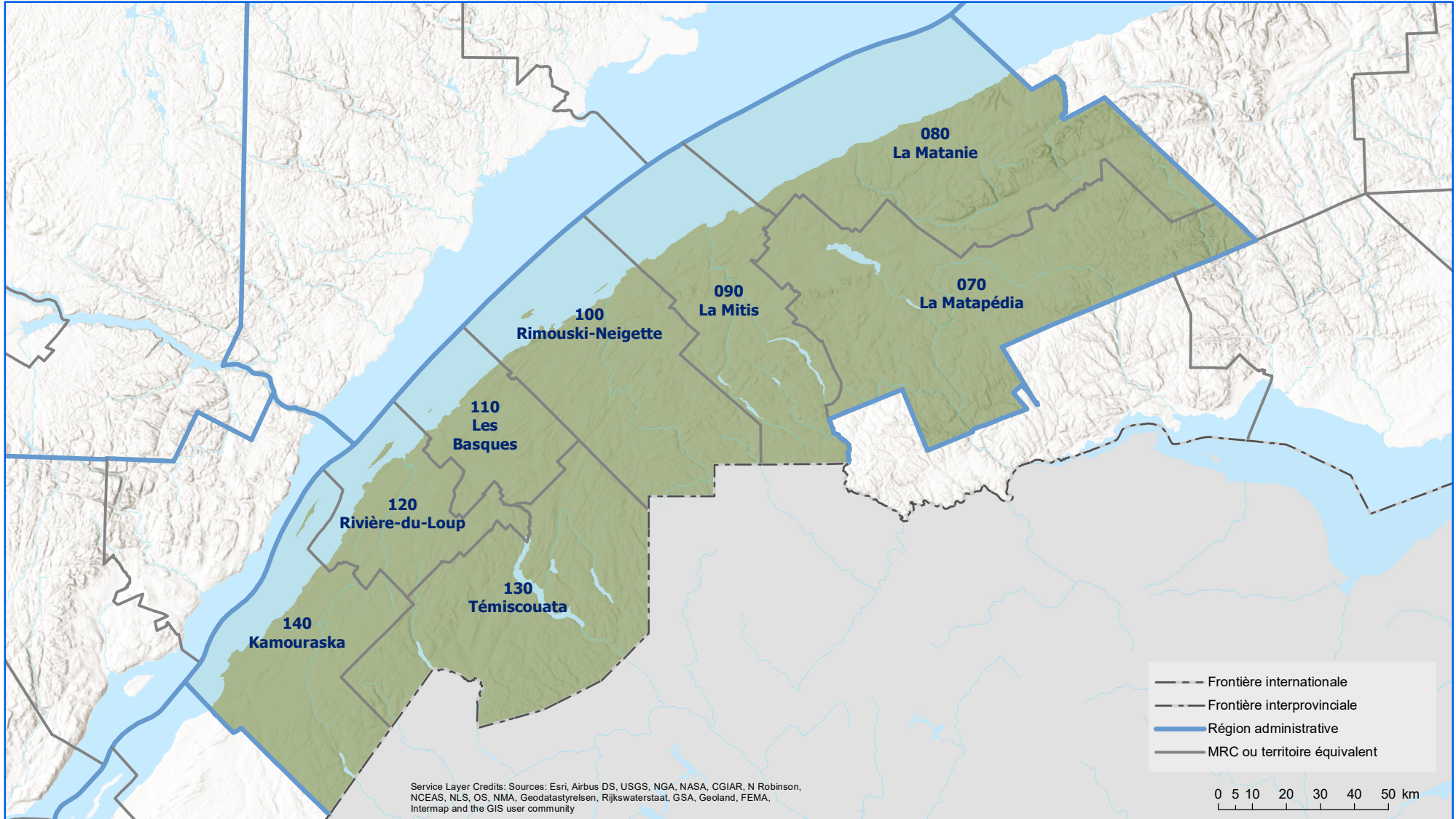


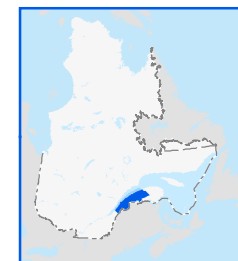
Région administrative 01 : Bas-Saint-Laurent



Code	Territoire	Population (2023)	Superficie terrestre (km ²)
070	MRC de La Matapédia	17 904	5 353,95
080	MRC de La Matanie	21 037	3 314,74
090	MRC de La Mitis	18 276	2 284,10
100	MRC de Rimouski-Neigette	58 175	2 692,58
110	MRC des Basques	8 841	1 115,02
120	MRC de Rivière-du-Loup	35 314	1 281,73
130	MRC de Témiscouata	19 654	3 898,79
140	MRC de Kamouraska	20 956	2 242,34
Total :		200 157	22 183,25

Hors MRC (communauté autochtone) ¹ 35 314 1,63 ¹ Non visé par le décret de population

Sources: Découpage administratif MRNF, janvier 2023
Superficies compilées par le MRNF, déc. 2020
Décret de population (1831-2022)

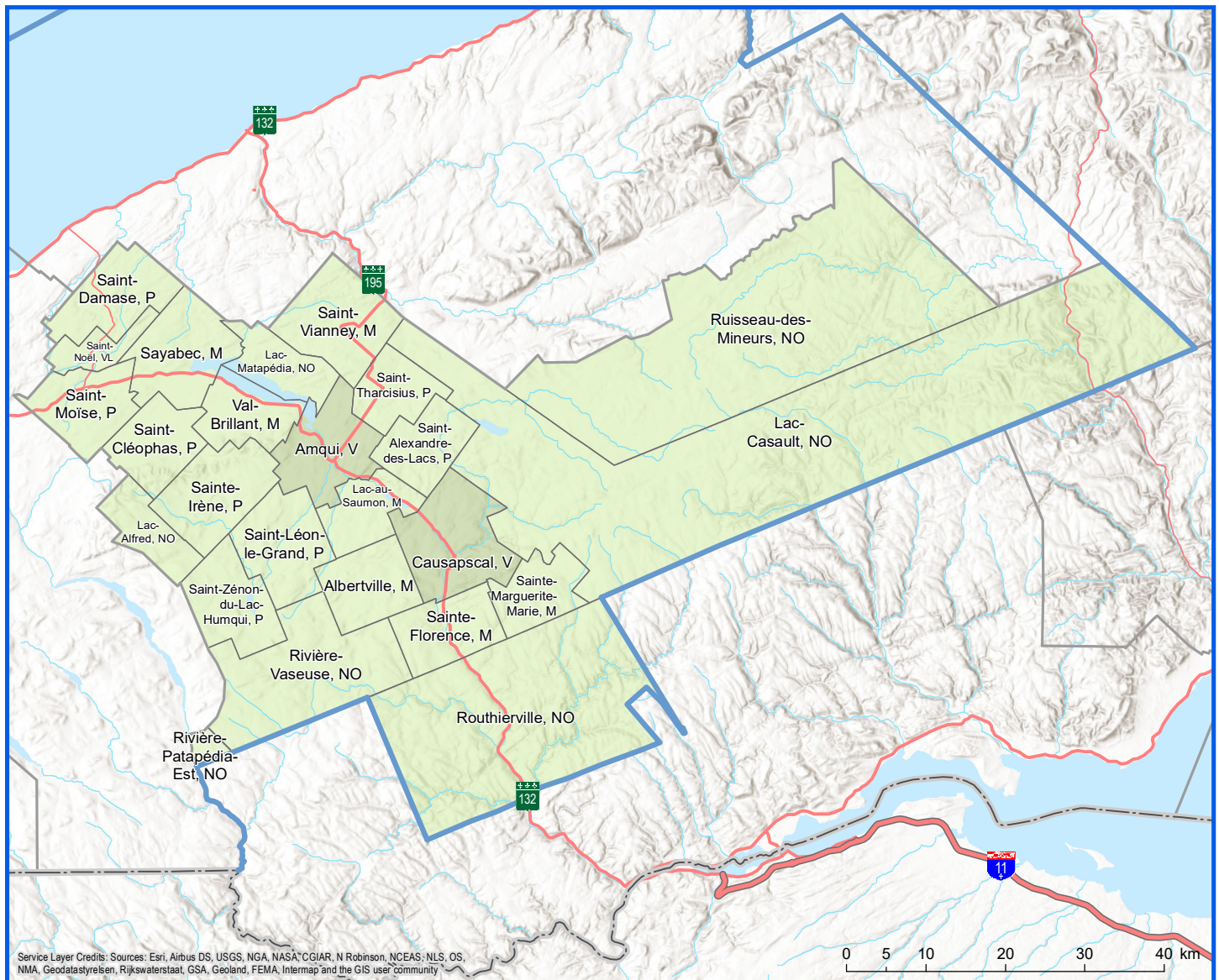


Direction de la transformation numérique,
de la géomatique et de la bureautique; février 2023
© Gouvernement du Québec

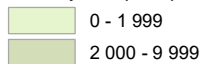
070 - MRC de La Matapédia

Code	Municipalité	Désignation	Population (2023)	Superficie terrestre(km ²)
07005	Sainte-Marguerite-Marie	M	175	86,61
07010	Sainte-Florence	M	361	102,76
07018	Causapsca	V	2 242	161,20
07025	Albertville	M	227	103,57
07030	Saint-Léon-le-Grand	P	988	128,52
07035	Saint-Zénon-du-Lac-Humqui	P	344	112,80
07040	Sainte-Érène	P	341	134,53
07047	Amqui	V	6 255	122,41
07057	Lac-au-Saumon	M	1 414	80,62
07065	Saint-Alexandre-des-Lacs	P	281	89,83
07070	Saint-Tharcisius	P	426	79,04
07075	Saint-Vianney	M	445	145,38
07080	Val-Brillant	M	941	77,90
07085	Sayabec	M	1 777	131,34
07090	Saint-Cléophas	P	333	97,84

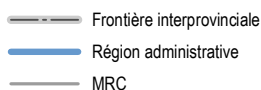
Code	Municipalité	Désignation	Population (2023)	Superficie terrestre(km ²)
07095	Saint-Moise	P	574	110,25
07100	Saint-Noël	VL	398	44,48
07105	Saint-Damase	P	358	116,22
07902	Routherville	NO	14	627,47
07904	Rivière-Vaseuse	NO	0	275,86
07906	Rivière-Patapédia-Est	NO	0	15,59
07908	Lac-Casault	NO	5	1 425,35
07910	Ruisseau-des-Mineurs	NO	0	937,08
07912	Lac-Alfred	NO	0	77,00
07914	Lac-Matapédia	NO	5	70,29
Total :			17 904	5 353,95



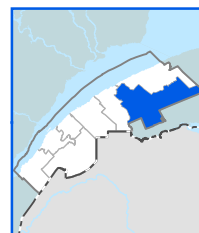
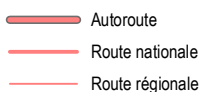
Population par municipalité (2023)



Limites administratives



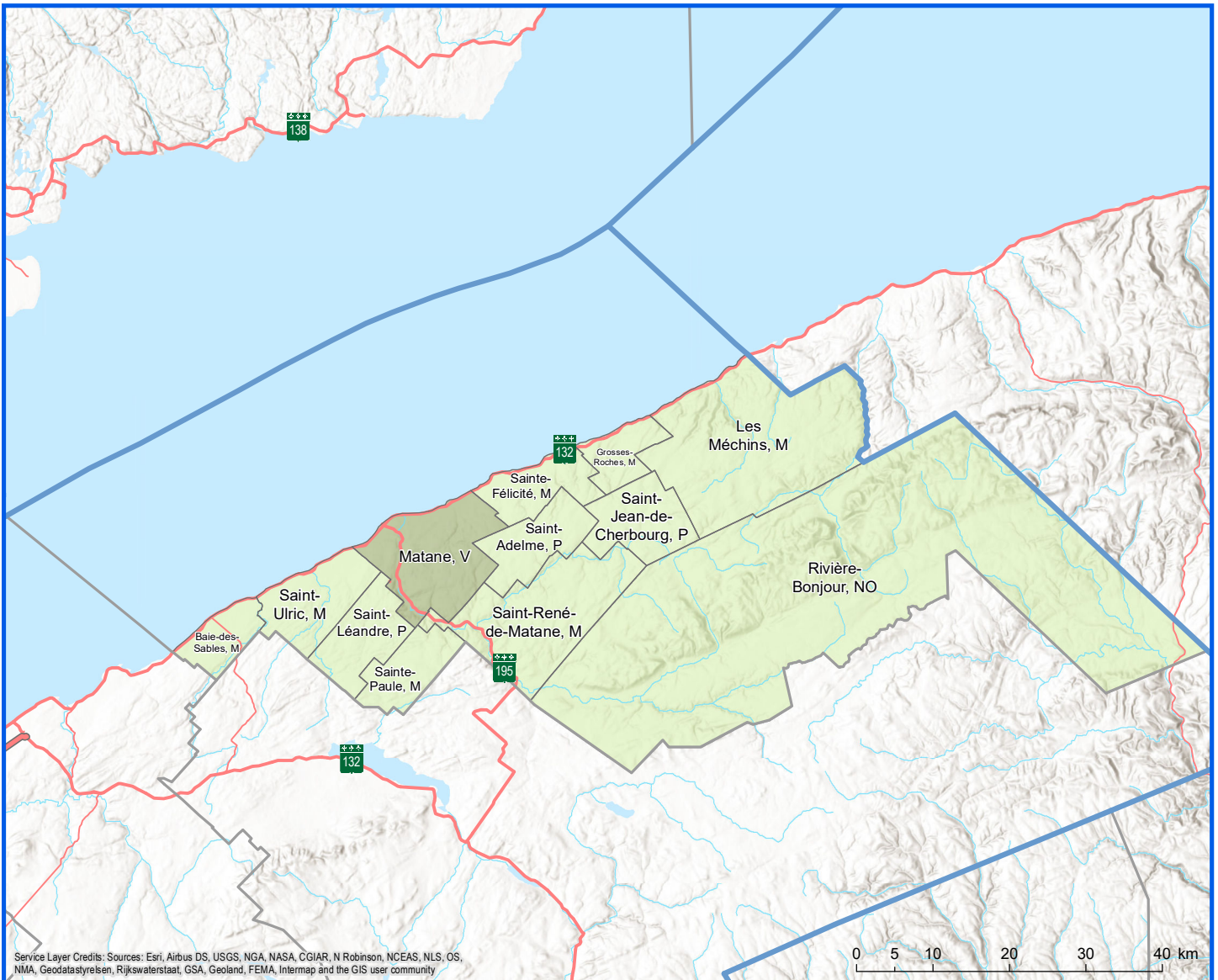
Réseau routier



Direction de la transformation numérique,
de la géomatique et de la bureautique, février 2023
© Gouvernement du Québec

Sources: Découpage administratif MERN, janvier 2023
Superficies compilées par le MERN, décembre 2020
Décret de population (1831-2022)

Code	Municipalité	Désignation	Population (2023)	Superficie terrestre(km ²)
08005	Les Méchins	M	973	441,22
08010	Saint-Jean-de-Cherbourg	P	179	113,76
08015	Grosses-Roches	M	403	63,65
08023	Sainte-Félicité	M	1 144	91,38
08030	Saint-Adelme	P	514	101,62
08035	Saint-René-de-Matane	M	954	255,46
08040	Sainte-Paule	M	255	84,45
08053	Matane	V	14 000	195,65
08065	Saint-Léandre	P	376	104,25
08073	Saint-Ulric	M	1 617	120,14
08080	Baie-des-Sables	M	622	65,03
08902	Rivière-Bonjour	NO	0	1 678,12
Total :			21 037	3 314,74



Limites administratives

- Région administrative
- MRC

Réseau routier

- Autoroute
- Route nationale
- Route régionale

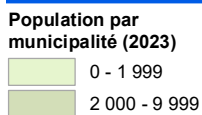
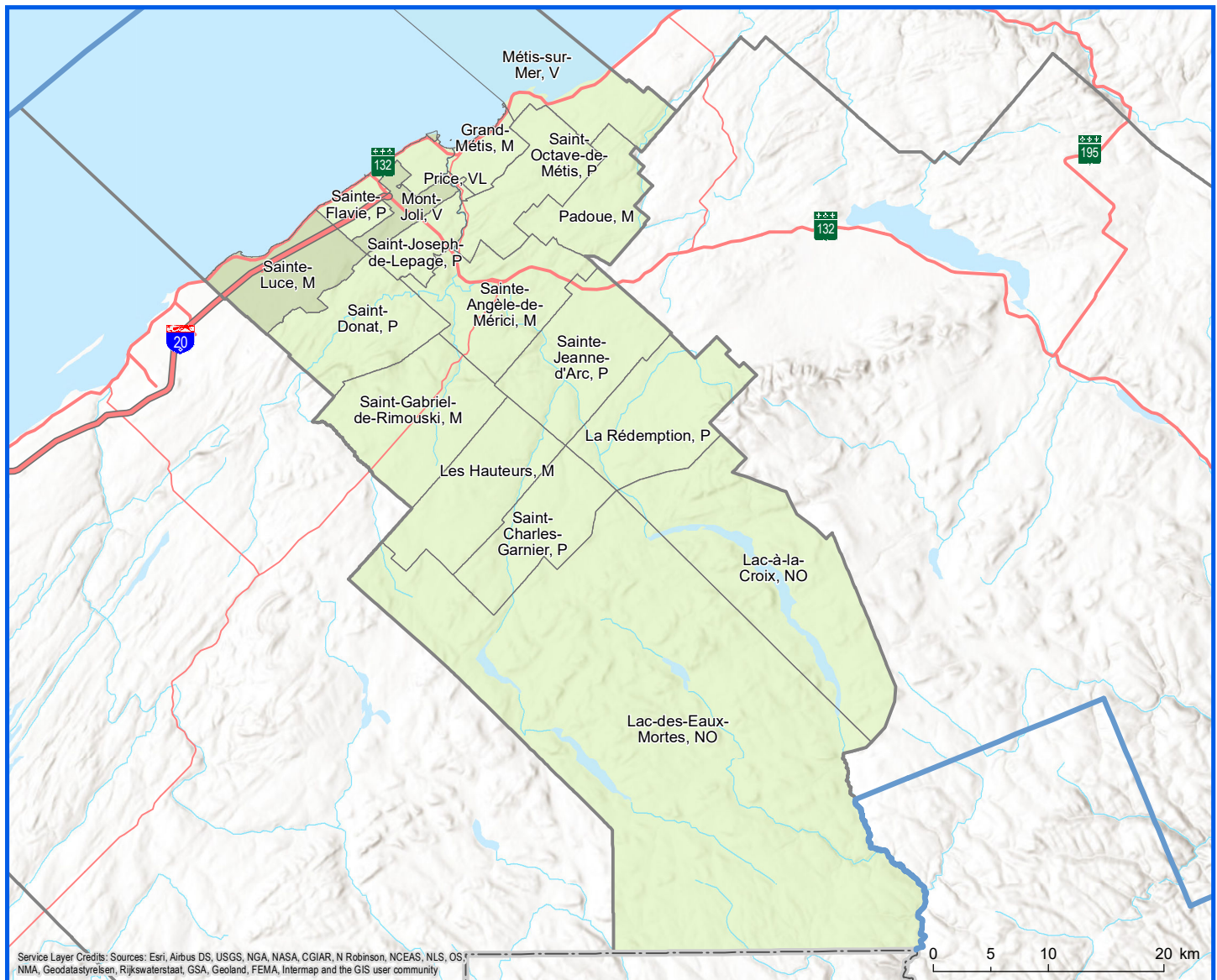


Direction de la transformation numérique,
de la géomatique et de la bureautique, février 2023
© Gouvernement du Québec

Sources : Découpage administratif MERN, janvier 2023
Superficies compilées par le MERN, décembre 2020
Décret de population (1831-2022)

Code	Municipalité	Désignation	Population (2023)	Superficie terrestre(km ²)
09005	La Rédemption	P	430	116,73
09010	Saint-Charles-Garnier	P	249	85,25
09015	Les Hauteurs	M	458	103,42
09020	Sainte-Jeanne-d'Arc	P	274	110,67
09025	Saint-Gabriel-de-Rimouski	M	1 199	127,69
09030	Saint-Donat	P	886	95,36
09035	Sainte-Angèle-de-Mérici	M	1 002	106,69
09040	Padoue	M	249	67,34
09048	Métis-sur-Mer	V	574	48,35
09055	Saint-Octave-de-Métis	P	526	75,14
09060	Grand-Métis	M	209	25,30
09065	Price	VL	1 733	2,37
09070	Saint-Joseph-de-Lepage	P	545	31,26
09077	Mont-Joli	V	6 357	23,93
09085	Sainte-Flavie	P	839	38,39

Code	Municipalité	Désignation	Population (2023)	Superficie terrestre(km ²)
09092	Sainte-Luce	M	2 746	72,45
09902	Lac-des-Eaux-Mortes	NO	0	929,05
09904	Lac-à-la-Croix	NO	0	224,71
Total :			18 276	2 284,10



Limites administratives

- Frontière interprovinciale
- Région administrative
- MRC

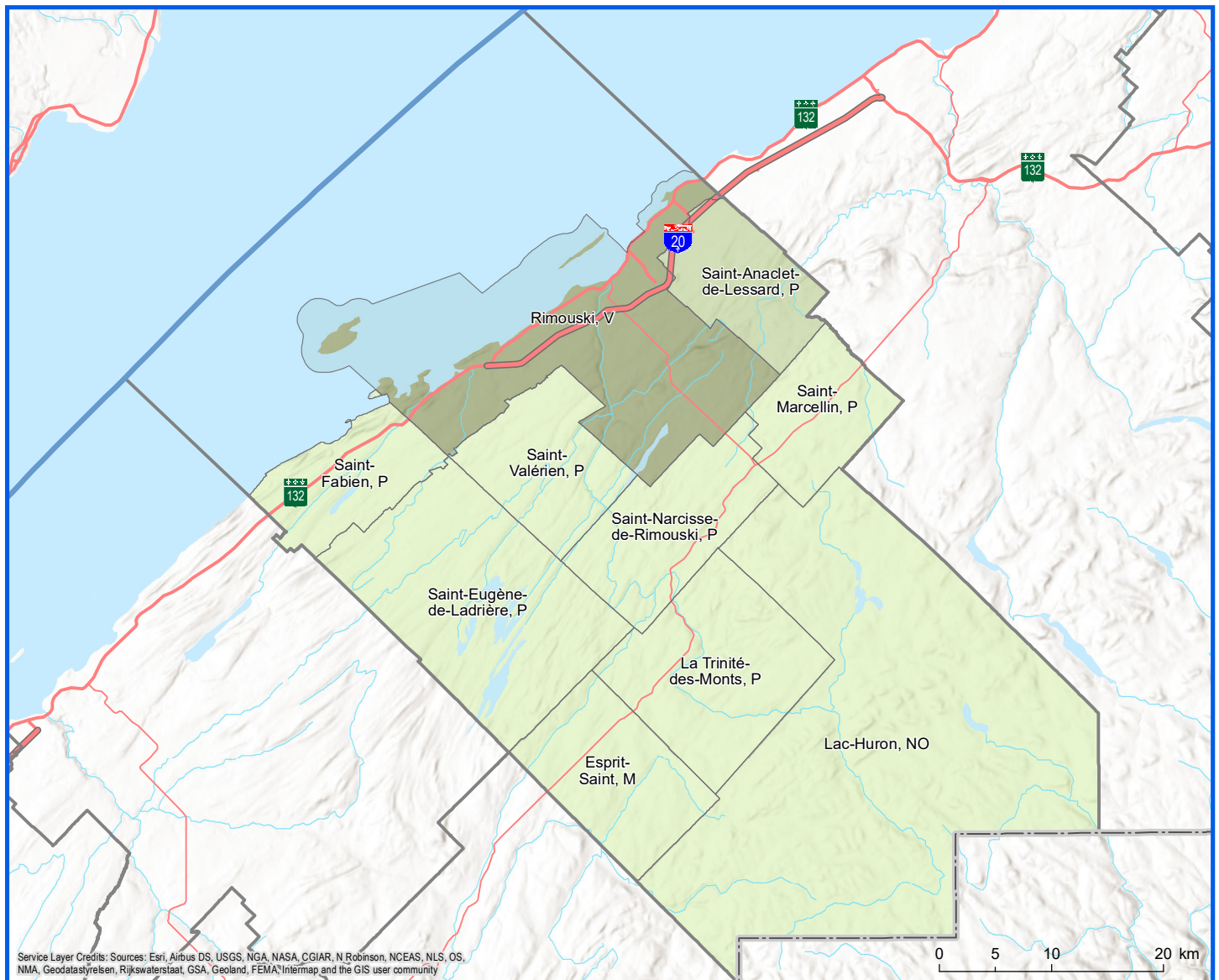
Réseau routier

- Autoroute
- Route nationale
- Route régionale



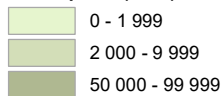
Direction de la transformation numérique,
de la géomatique et de la bureautique, février 2023
© Gouvernement du Québec

Code	Municipalité	Désignation	Population (2023)	Superficie terrestre(km ²)
10005	Esprit-Saint	M	321	169,58
10010	La Trinité-des-Monts	P	245	235,15
10015	Saint-Narcisse-de-Rimouski	P	1 105	162,06
10025	Saint-Marcellin	P	374	116,72
10030	Saint-Anaclet-de-Lessard	P	3 010	126,36
10043	Rimouski	V	50 036	338,45
10060	Saint-Valérien	P	877	144,94
10070	Saint-Fabien	P	1 796	120,08
10075	Saint-Eugène-de-Ladrière	P	400	327,50
10902	Lac-Huron	NO	11	951,75
Total :			58 175	2 692,58

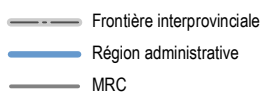


Service Layer Credits: Sources: Esri, Airbus DS, USGS, NGA, NASA, CGIAR, N Robinson, NCEAS, NLS, OS, NMA, Geodatastyrelsen, Rijkswaterstaat, GSA, Geoland, FEMA, Intermap and the GIS user community

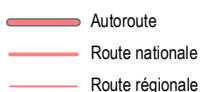
Population par municipalité (2023)



Limites administratives



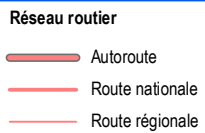
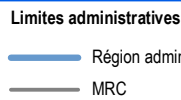
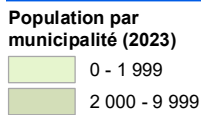
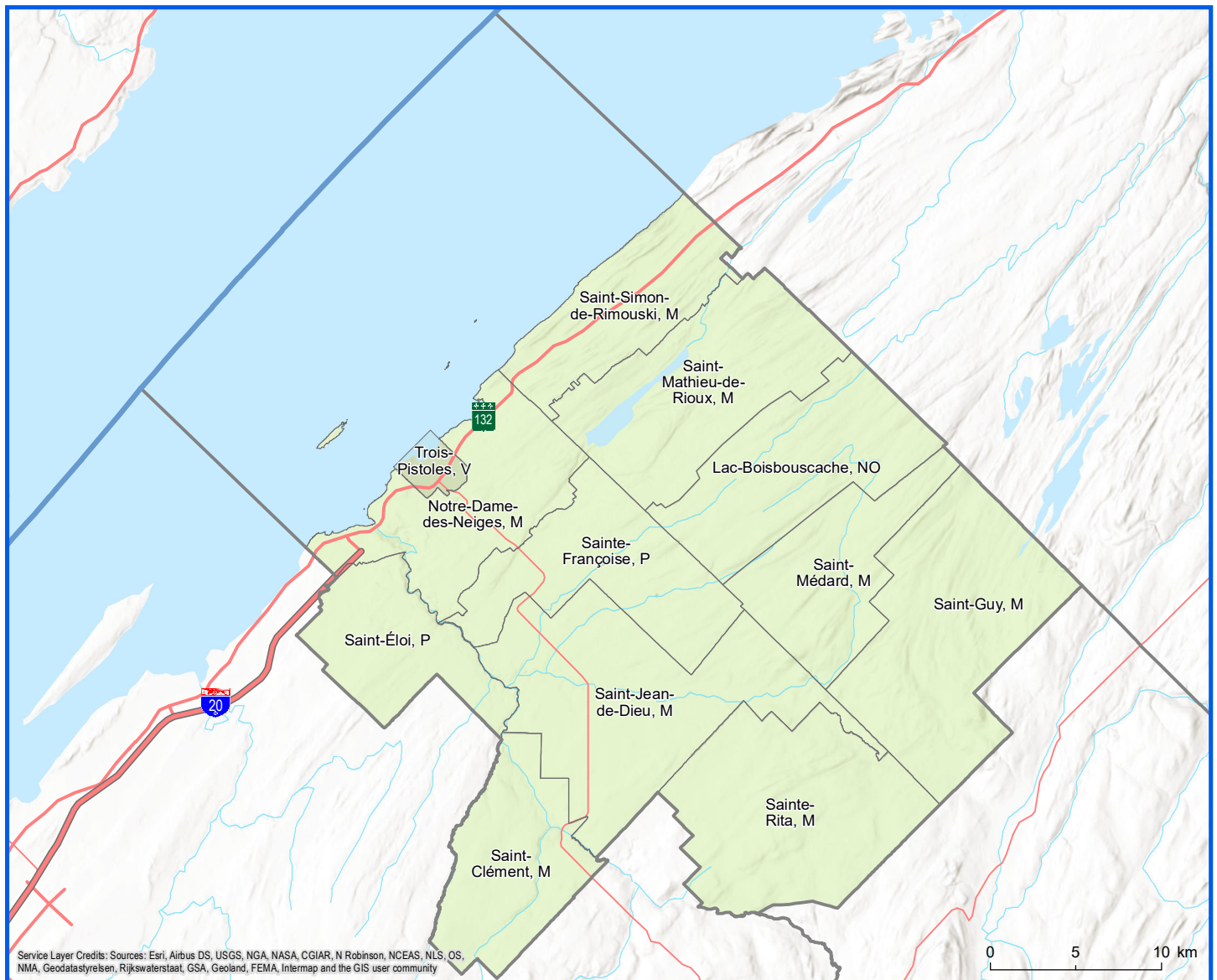
Réseau routier



Direction de la transformation numérique, de la géomatique et de la bureautique, février 2023
© Gouvernement du Québec

Sources: Découpage administratif MERN, janvier 2023
Superficies compilées par le MERN, décembre 2020
Décret de population (1831-2022)

Code	Municipalité	Désignation	Population (2023)	Superficie terrestre(km²)
11005	Saint-Clément	M	471	80,08
11010	Saint-Jean-de-Dieu	M	1 692	152,25
11015	Sainte-Rita	M	306	128,60
11020	Saint-Guy	M	53	139,25
11025	Saint-Médard	M	197	75,05
11030	Sainte-Françoise	P	397	89,86
11035	Saint-Éloi	P	294	66,44
11040	Trois-Pistoles	V	3 193	7,66
11045	Notre-Dame-des-Neiges	M	1 082	93,28
11050	Saint-Mathieu-de-Rioux	M	711	109,67
11055	Saint-Simon-de-Rimouski	M	445	74,64
11902	Lac-Boisbouscache	NO	0	98,25
Total :			8 841	1 115,02

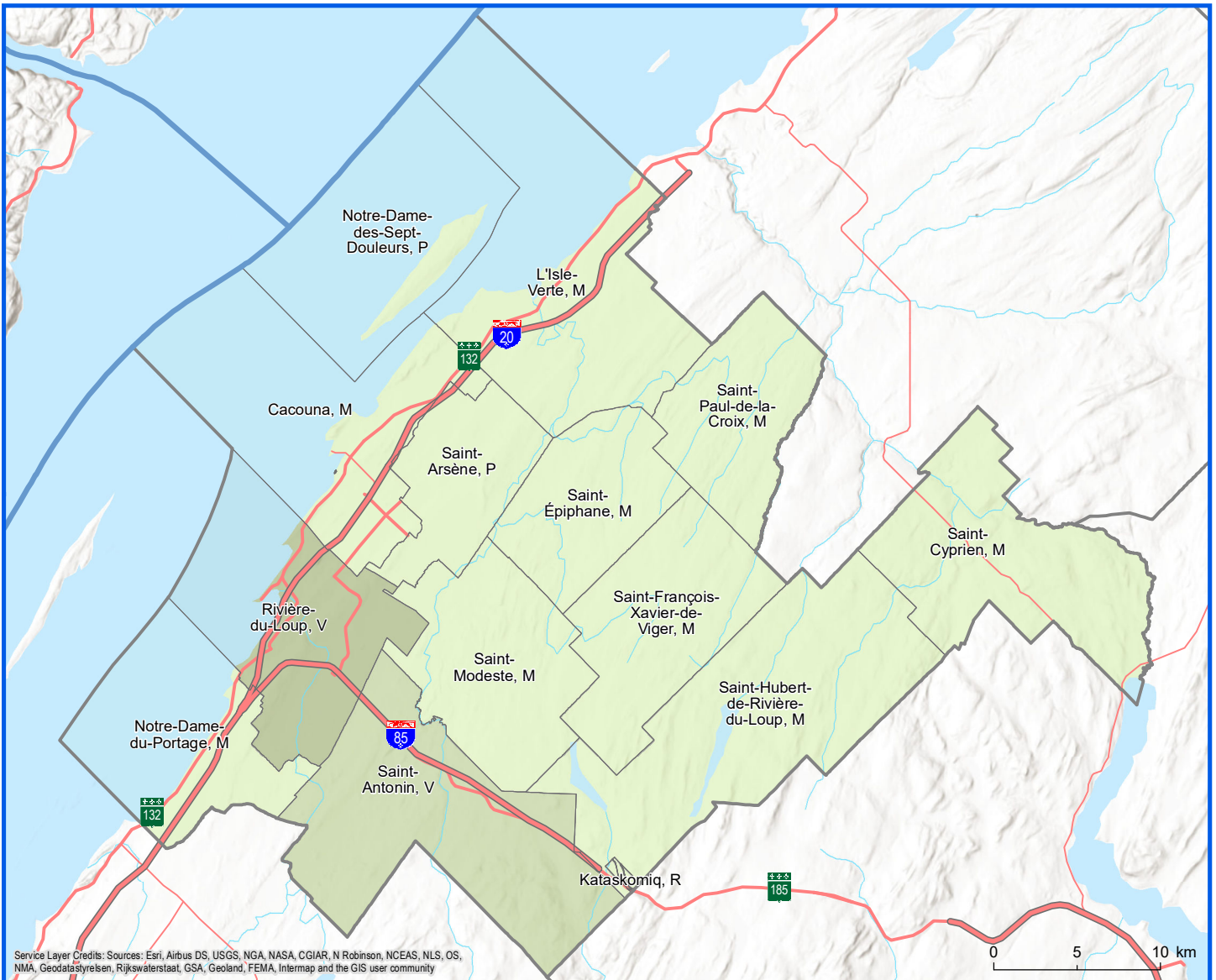


Direction de la transformation numérique,
de la géomatique et de la bureautique, février 2023
© Gouvernement du Québec

Sources: Découpage administratif MERN, janvier 2023
Superficies compilées par le MERN, décembre 2020
Décret de population (1831-2022)

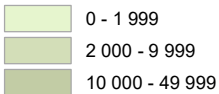
Code	Municipalité	Désignation	Population (2023)	Superficie terrestre(km ²)
12005	Saint-Cyprien	M	1 101	138,14
12010	Saint-Hubert-de-Rivière-du-Loup	M	1 408	189,88
12015	Saint-Antoine	V	4 339	175,22
12020	Saint-Modeste	M	1 164	110,56
12025	Saint-François-Xavier-de-Viger	M	247	111,18
12030	Saint-Épiphane	M	872	82,71
12035	Saint-Paul-de-la-Croix	M	312	84,80
12043	L'Isle-Verte	M	1 347	119,46
12045	Notre-Dame-des-Sept-Douleurs	P	41	11,53
12057	Cacouna	M	1 874	62,85
12065	Saint-Arsène	P	1 250	70,73
12072	Rivière-du-Loup	V	20 176	84,76
12080	Notre-Dame-du-Portage	M	1 183	39,92
Total :			35 314	1 281,73
Hors MRC (Communauté autochtone) ¹				
12802	Kataskomiq	R	0	1,62
12804	Cacouna	R	0	0,01

¹ Non visé par le décret de population

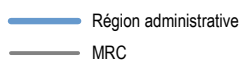


Service Layer Credits: Sources: Esri, Airbus DS, USGS, NGA, NASA, CGIAR, N Robinson, NCEAS, NLS, OS, NMA, Geodatasysteisen, Rijkswaterstaat, GSA, Geoland, FEMA, Intermap and the GIS user community

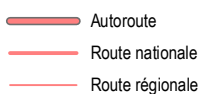
Population par municipalité (2023)



Limites administratives



Réseau routier



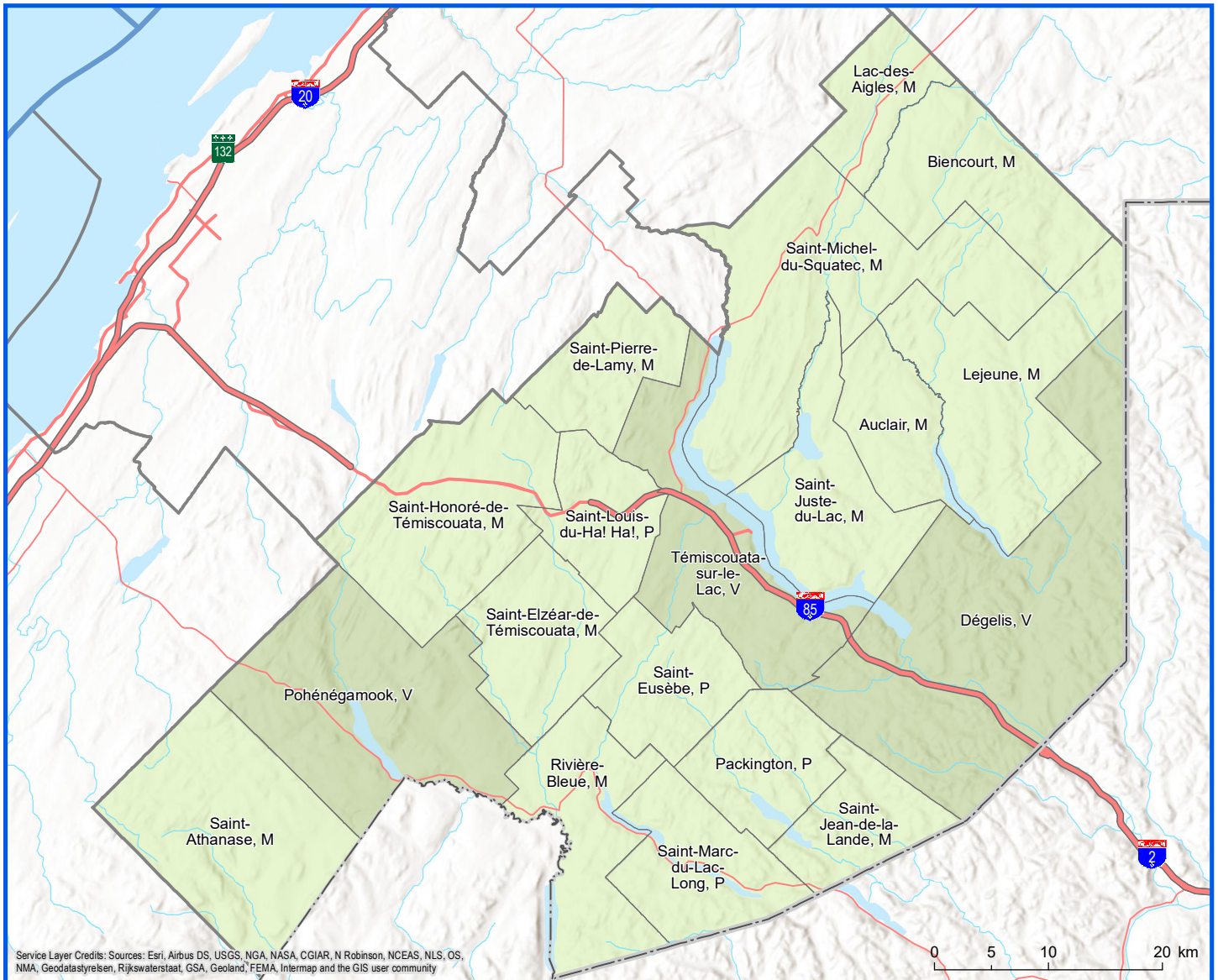
Direction de la transformation numérique, de la géomatique et de la bureautique, février 2023
© Gouvernement du Québec

Sources: Découpage administratif MERN, janvier 2023
Superficies compilées par le MERN, décembre 2020
Décret de population (1831-2022)

130 - MRC de Témiscouata

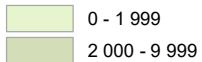
Code	Municipalité	Dési- gnation	Population (2023)	Superficie terrestre(km²)
13005	Dégelis	V	2 890	560,07
13010	Saint-Jean-de-la-Lande	M	256	107,19
13015	Packington	P	600	118,95
13020	Saint-Marc-du-Lac-Long	P	382	149,12
13025	Rivière-Bleue	M	1 246	173,51
13030	Saint-Eusèbe	P	610	130,71
13040	Saint-Juste-du-Lac	M	588	163,69
13045	Auclair	M	462	104,41
13050	Lejeune	M	254	266,78
13055	Biencourt	M	444	187,34
13060	Lac-des-Aigles	M	505	86,63
13065	Saint-Michel-du-Squatec	M	1 032	365,89
13073	Témiscouata-sur-le-Lac	V	5 088	216,50
13075	Saint-Pierre-de-Lamy	M	119	113,18
13080	Saint-Louis-du-Ha! Ha!	P	1 265	110,08

Code	Municipalité	Dési- gnation	Population (2023)	Superficie terrestre(km²)
13085	Saint-Elzéar-de-Témiscouata	M	320	150,40
13090	Saint-Honoré-de-Témiscouata	M	762	262,87
13095	Pohénégamook	V	2 513	340,99
13100	Saint-Athanase	M	318	290,48
Total :			19 654	3 898,79



Service Layer Credits: Sources: Esri, Airbus DS, USGS, NGA, NASA, CGIAR, N Robinson, NCEAS, NLS, OS, NMA, Geodatasysteisen, Rijkswaterstaat, GSA, Geoland, FEMA, Intermap and the GIS user community

Population par municipalité (2023)



Limites administratives

- Frontière interprovinciale
- Frontière internationale
- Région administrative
- MRC

Réseau routier

- Autoroute
- Route nationale
- Route régionale

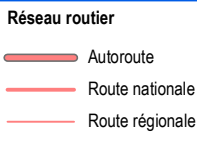
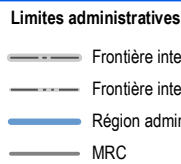
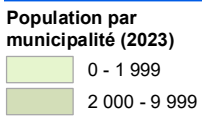
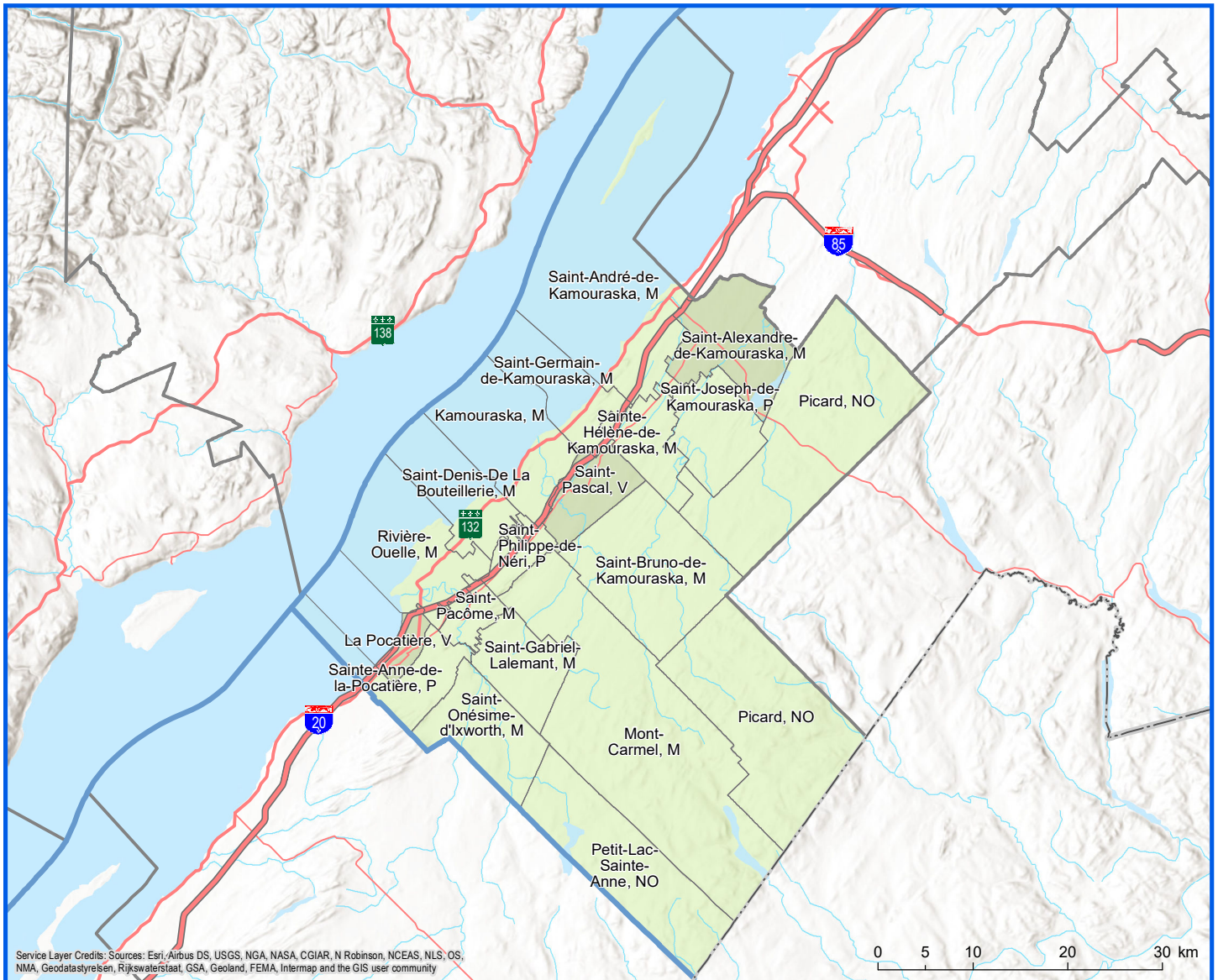


Direction de la transformation numérique, de la géomatique et de la bureautique, février 2023
© Gouvernement du Québec

Sources: Découpage administratif MERN, janvier 2023
Superficies compilées par le MERN, décembre 2020
Décret de population (1831-2022)

Code	Municipalité	Désignation	Population (2023)	Superficie terrestre(km ²)
14005	Mont-Carmel	M	1 146	428,99
14010	Saint-Bruno-de-Kamouraska	M	546	186,79
14018	Saint-Pascal	V	3 476	60,54
14025	Sainte-Hélène-de-Kamouraska	M	891	60,52
14030	Saint-Joseph-de-Kamouraska	P	396	85,15
14035	Saint-Alexandre-de-Kamouraska	M	2 339	111,15
14040	Saint-André-de-Kamouraska	M	668	70,92
14045	Saint-Germain-de-Kamouraska	M	297	28,29
14050	Kamouraska	M	627	43,85
14055	Saint-Denis-De La Bouteillerie	M	516	33,86
14060	Saint-Philippe-de-Néri	P	800	32,78
14065	Rivière-Ouelle	M	995	57,12
14070	Saint-Pacôme	M	1 557	28,95
14075	Saint-Gabriel-Lalemant	M	663	78,80
14080	Saint-Onésime-d'Ixworth	M	552	100,10

Code	Municipalité	Désignation	Population (2023)	Superficie terrestre(km ²)
14085	La Pocatière	V	3 905	21,30
14090	Sainte-Anne-de-la-Pocatière	P	1 571	55,19
14902	Picard	NO	11	571,98
14904	Petit-Lac-Sainte-Anne	NO	0	186,08
Total :			20 956	2 242,34



Direction de la transformation numérique,
de la géomatique et de la bureautique, février 2023
© Gouvernement du Québec

Sources: Découpage administratif MERN, janvier 2023
Superficies compilées par le MERN, décembre 2020
Décret de population (1831-2022)