

Code	Territoire	Population (2023)	Superficie terrestre (km ²)
150	MRC de Charlevoix-Est	15 716	2 282,58
160	MRC de Charlevoix	13 310	3 712,58
200	MRC de L'Île-d'Orléans	7 526	194,58
210	MRC de La Côte-de-Beaupré	31 011	4 850,97
220	MRC de La Jacques-Cartier	49 203	3 178,99
23027	Agglomération de Québec	595 635	0,04
23027	Agglomération de Québec	595 635	546,81
340	MRC de Portneuf	57 367	3 874,33
Total :		1 365 403	18 640,89

Hors MRC (communauté autochtone) ¹

595 635

2,23

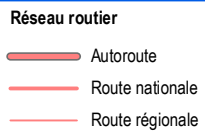
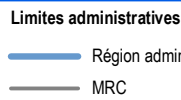
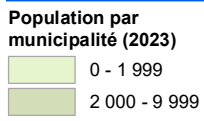
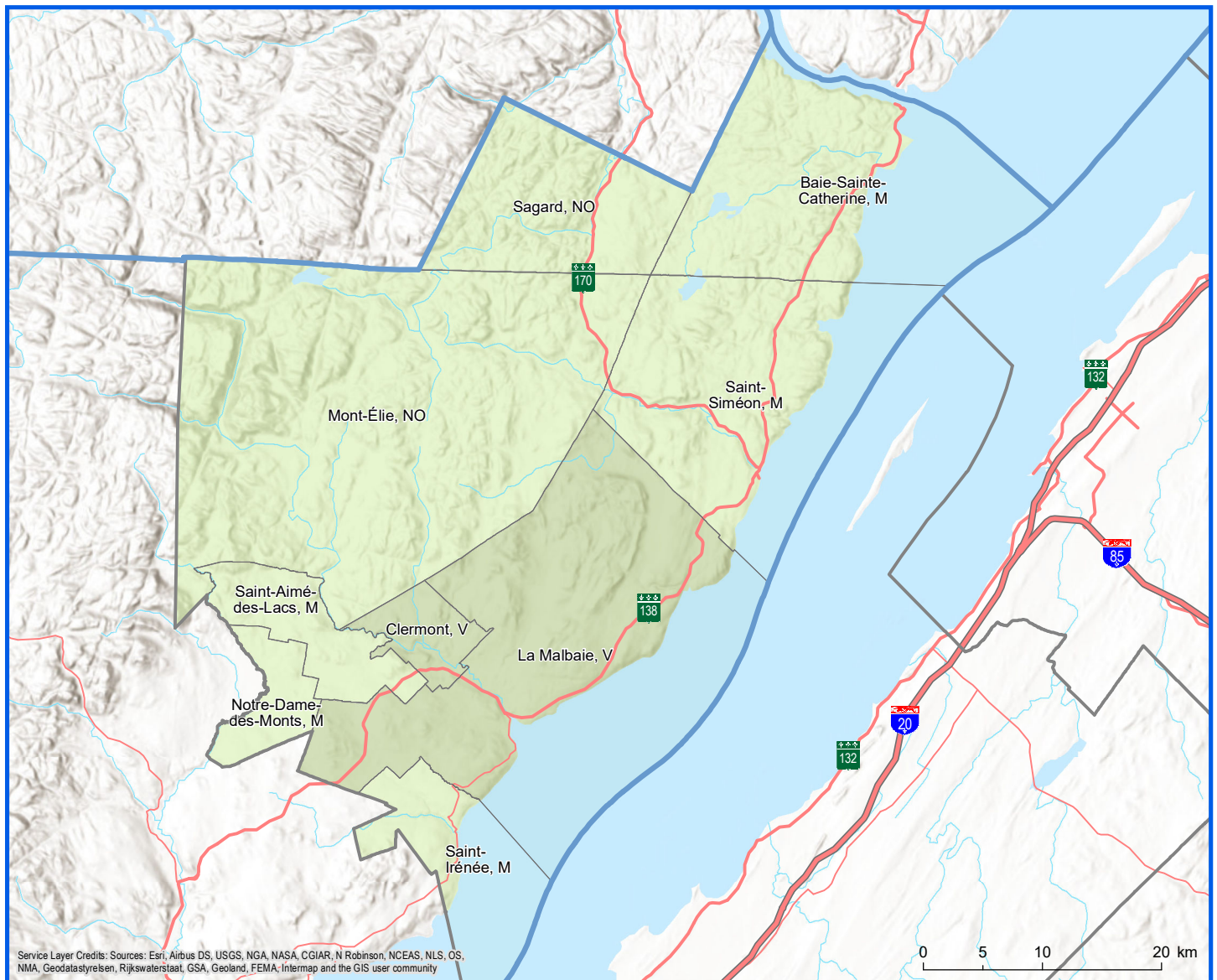
¹ Non visé par le décret de population

Sources: Découpage administratif MRNF, janvier 2023
 Superficies compilées par le MRNF, déc. 2020
 Décret de population (1831-2022)



Direction de la transformation numérique,
 de la géomatique et de la bureautique; février 2023
 © Gouvernement du Québec

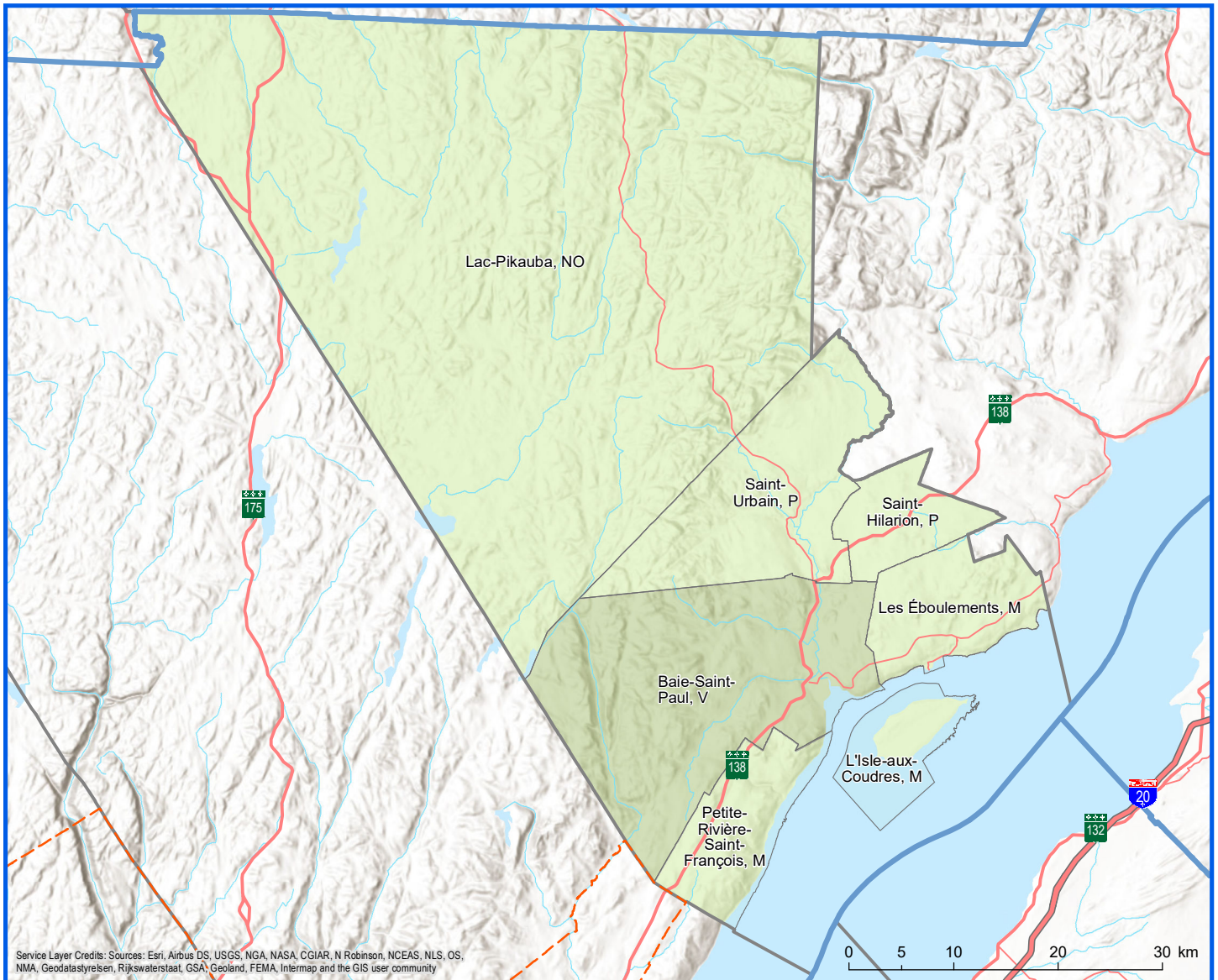
Code	Municipalité	Désignation	Population (2023)	Superficie terrestre(km²)
15005	Saint-Irénée	M	724	60,91
15013	La Malbaie	V	8 387	460,84
15025	Notre-Dame-des-Monts	M	800	57,34
15030	Saint-Aimé-des-Lacs	M	1 113	92,35
15035	Clermont	V	3 137	51,57
15058	Saint-Siméon	M	1 177	276,89
15065	Baie-Sainte-Catherine	M	175	232,39
15902	Mont-Élie	NO	67	845,88
15904	Sagard	NO	136	204,42
Total :			15 716	2 282,58



Direction de la transformation numérique,
de la géomatique et de la bureautique, février 2023
© Gouvernement du Québec

Sources : Découpage administratif MERN, janvier 2023
Superficies compilées par le MERN, décembre 2020
Décret de population (1831-2022)

Code	Municipalité	Désignation	Population (2023)	Superficie terrestre(km ²)
16005	Petite-Rivière-Saint-François	M	960	131,82
16013	Baie-Saint-Paul	V	7 257	547,43
16023	L'Isle-aux-Coudres	M	1 098	29,46
16048	Les Éboulements	M	1 463	155,62
16050	Saint-Hilarion	P	1 159	100,28
16055	Saint-Urbain	P	1 373	327,77
16902	Lac-Pikauba	NO	0	2 420,20
Total :			13 310	3 712,58



Service Layer Credits: Sources: Esri, Airbus DS, USGS, NGA, NASA, CGIAR, N Robinson, NCEAS, NLS, OS, NMA, Geodatastyrelsen, Rijkswaterstaat, GSA, Geoland, FEMA, Intermap and the GIS user community

Population par municipalité (2023)

- 0 - 1 999
- 2 000 - 9 999

- Communauté métropolitaine
- Limites administratives**
- Région administrative
- MRC

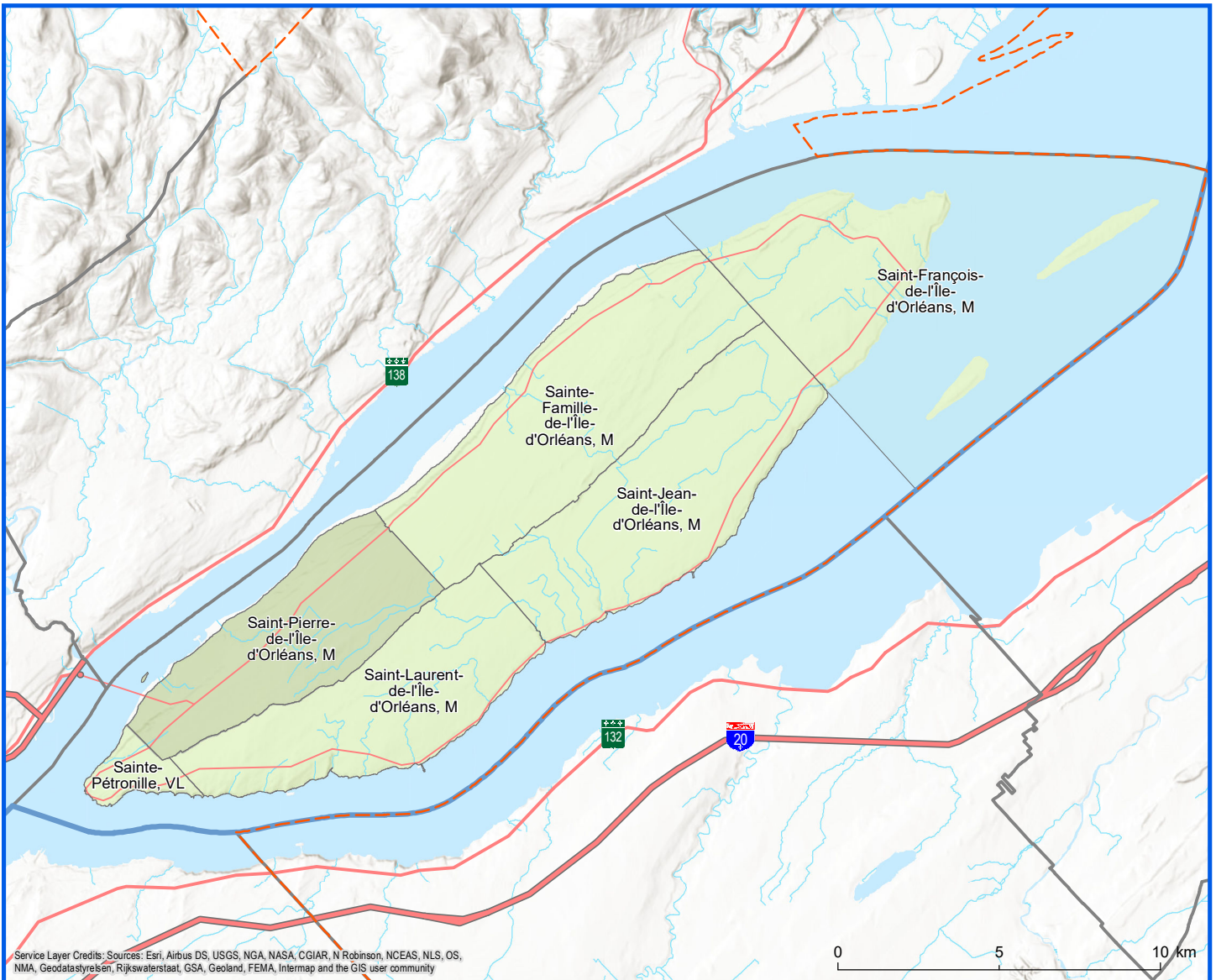
- ### Réseau routier
- Autoroute
 - Route nationale
 - Route régionale



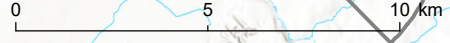
Direction de la transformation numérique, de la géomatique et de la bureautique, février 2023
© Gouvernement du Québec

Sources: Découpage administratif MERN, janvier 2023
Superficies compilées par le MERN, décembre 2020
Décret de population (1831-2022)

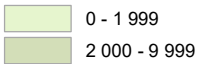
Code	Municipalité	Désignation	Population (2023)	Superficie terrestre(km ²)
20005	Saint-François-de-l'Île-d'Orléans	M	573	28,96
20010	Sainte-Famille-de-l'Île-d'Orléans	M	921	50,67
20015	Saint-Jean-de-l'Île-d'Orléans	M	1 196	43,31
20020	Saint-Laurent-de-l'Île-d'Orléans	M	1 780	35,15
20025	Saint-Pierre-de-l'Île-d'Orléans	M	2 009	32,16
20030	Sainte-Pétronille	VL	1 047	4,34
Total :			7 526	194,58



Service Layer Credits: Sources: Esri, Airbus DS, USGS, NGA, NASA, CGIAR, N Robinson, NCEAS, NLS, OS, NMA, Geodatastyrelsen, Rijkswaterstaat, GSA, Geoland, FEMA, Intermap and the GIS user community



Population par municipalit  (2023)



- Communaut  m ropolitaine
- Limites administratives
- R gion administrative
- MRC

R seau routier

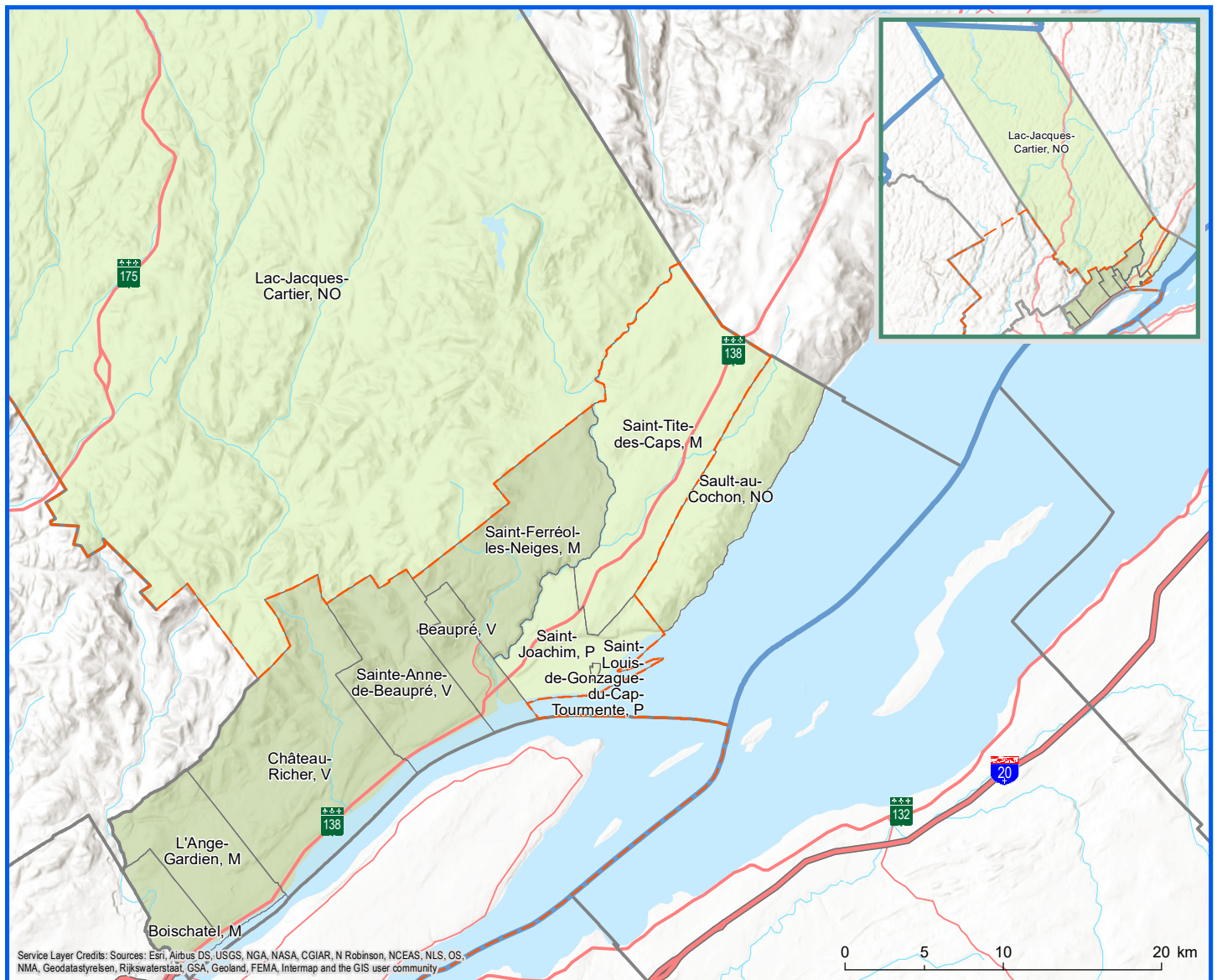
- Autoroute
- Route nationale
- Route r gionale



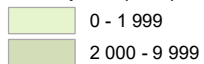
Direction de la transformation num rique, de la g omatique et de la bureautique, f vrier 2023
  Gouvernement du Qu bec

Sources: D coupage administratif MERN, janvier 2023
Superficies compil es par le MERN, d cembre 2020
D cret de population (1831-2022)

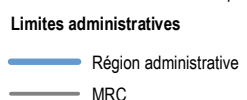
Code	Municipalité	Dési- gnation	Population (2023)	Superficie terrestre(km²)
21005	Saint-Tite-des-Caps	M	1 488	130,02
21010	Saint-Ferréol-les-Neiges	M	3 646	84,17
21015	Saint-Louis-de-Gonzague-du-Cap-Tourmente	P	2	0,50
21020	Saint-Joachim	P	1 430	42,29
21025	Beaupré	V	3 935	22,65
21030	Sainte-Anne-de-Beaupré	V	2 989	62,55
21035	Château-Richer	V	4 571	126,60
21040	L'Ange-Gardien	M	3 993	52,64
21045	Boischatel	M	8 957	19,95
21902	Sault-au-Cochon	NO	0	71,30
21904	Lac-Jacques-Cartier	NO	0	4 238,31
Total :			31 011	4 850,97



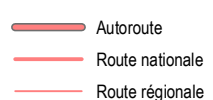
Population par municipalité (2023)



Limites administratives



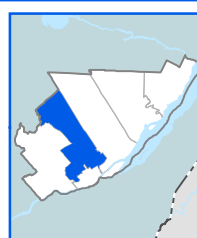
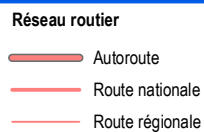
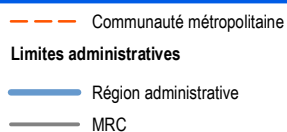
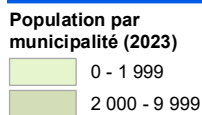
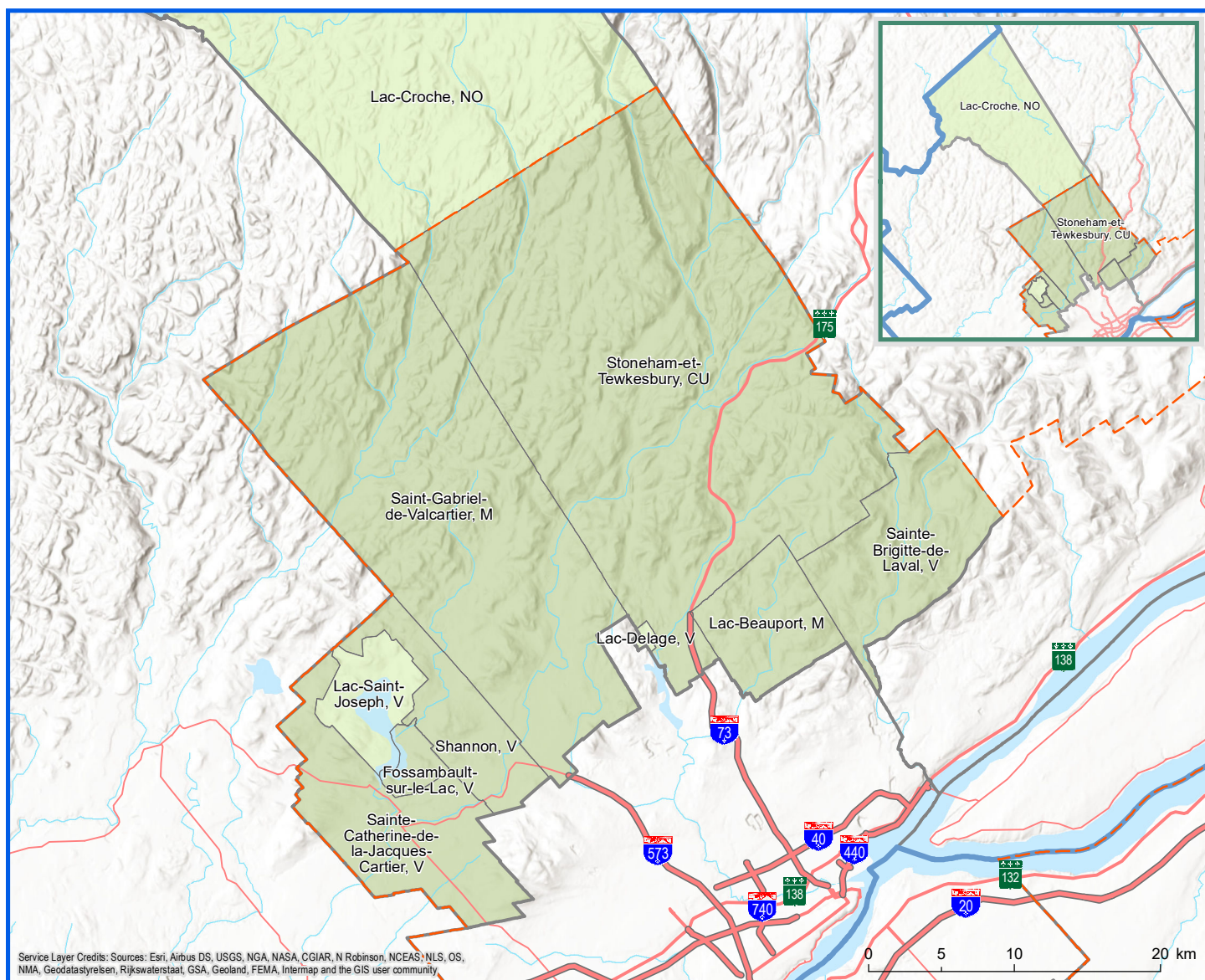
Réseau routier



Direction de la transformation numérique,
de la géomatique et de la bureautique, février 2023
© Gouvernement du Québec

Sources: Découpage administratif MERN, janvier 2023
Superficies compilées par le MERN, décembre 2020
Décret de population (1831-2022)

Code	Municipalité	Dési- gnation	Population (2023)	Superficie terrestre(km ²)
22005	Sainte-Catherine-de-la-Jacques-Cartier	V	8 769	119,71
22010	Fossambault-sur-le-Lac	V	2 323	11,19
22015	Lac-Saint-Joseph	V	289	33,28
22020	Shannon	V	6 640	63,46
22025	Saint-Gabriel-de-Valcartier	M	3 767	434,48
22030	Lac-Delage	V	746	1,57
22035	Stoneham-et-Tewkesbury	CU	9 702	669,49
22040	Lac-Beauport	M	8 372	62,23
22045	Sainte-Brigitte-de-Laval	V	8 595	107,25
22902	Lac-Croche	NO	0	1 676,33
Total :			49 203	3 178,99



Direction de la transformation numérique,
de la géomatique et de la bureautique, février 2023
© Gouvernement du Québec

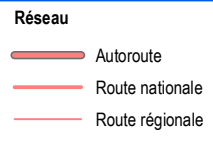
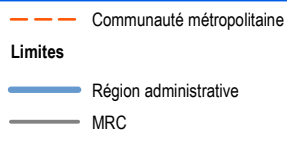
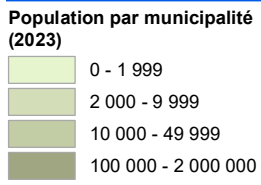
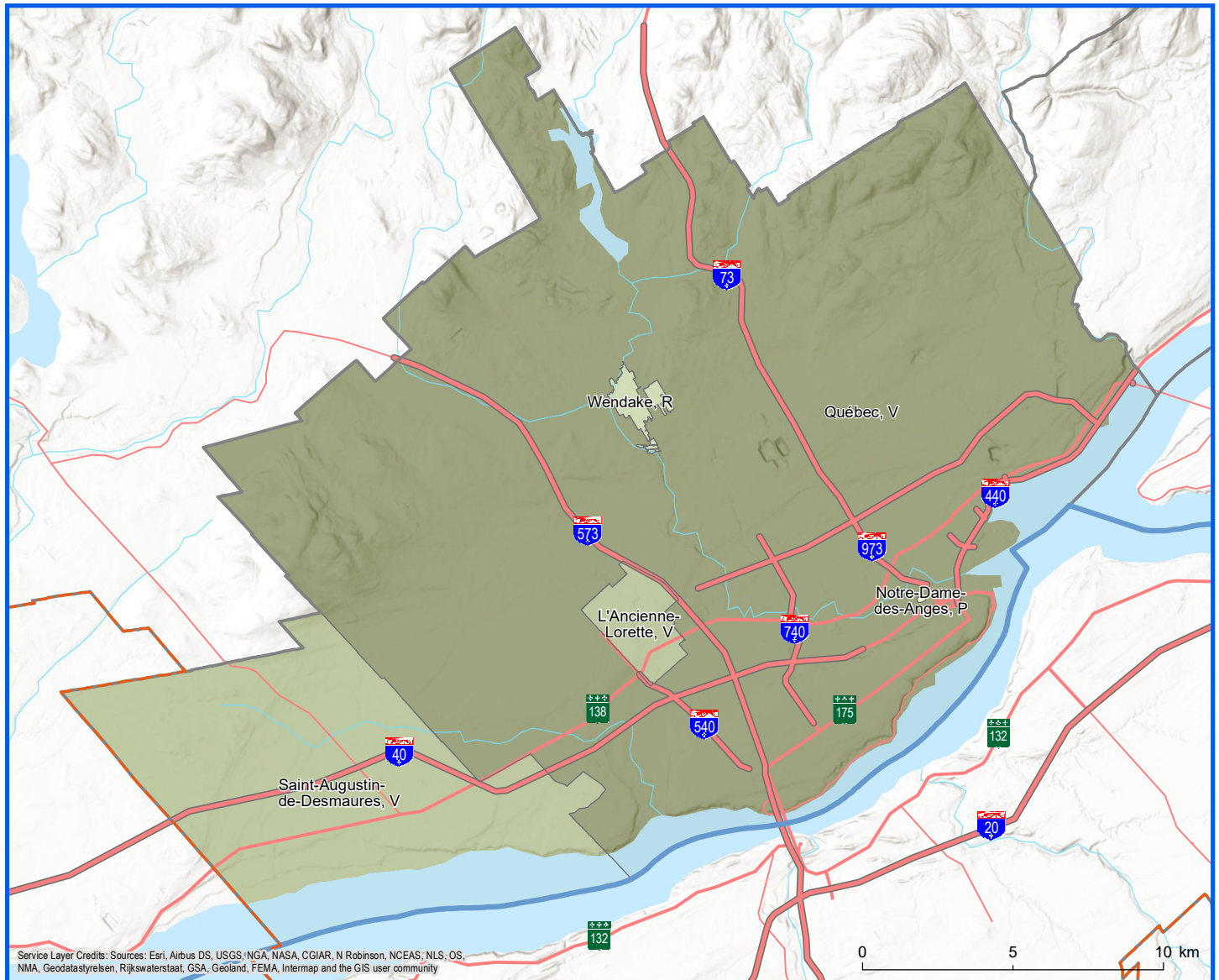
23027 - Agglomération de Québec

Code	Municipalité	Dési- gnation	Population (2023)	Superficie terrestre(km²)
23027	Québec	V	556 066	453,26
23057	L'Ancienne-Lorette	V	16 777	7,70
23072	Saint-Augustin-de-Desmaures	V	20 213	85,84
Total :			593 056	546,81

Hors agglomération				
23015	Notre-Dame-des-Anges	P	321	0,04

Hors MRC (Communauté autochtone) ¹				
23802	Wendake	R	2 258	2,23

¹ Non visé par le décret de population

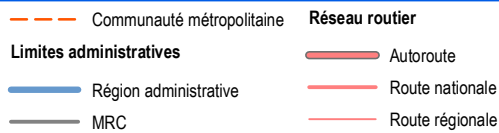
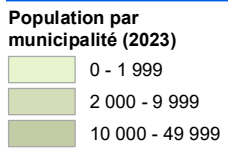
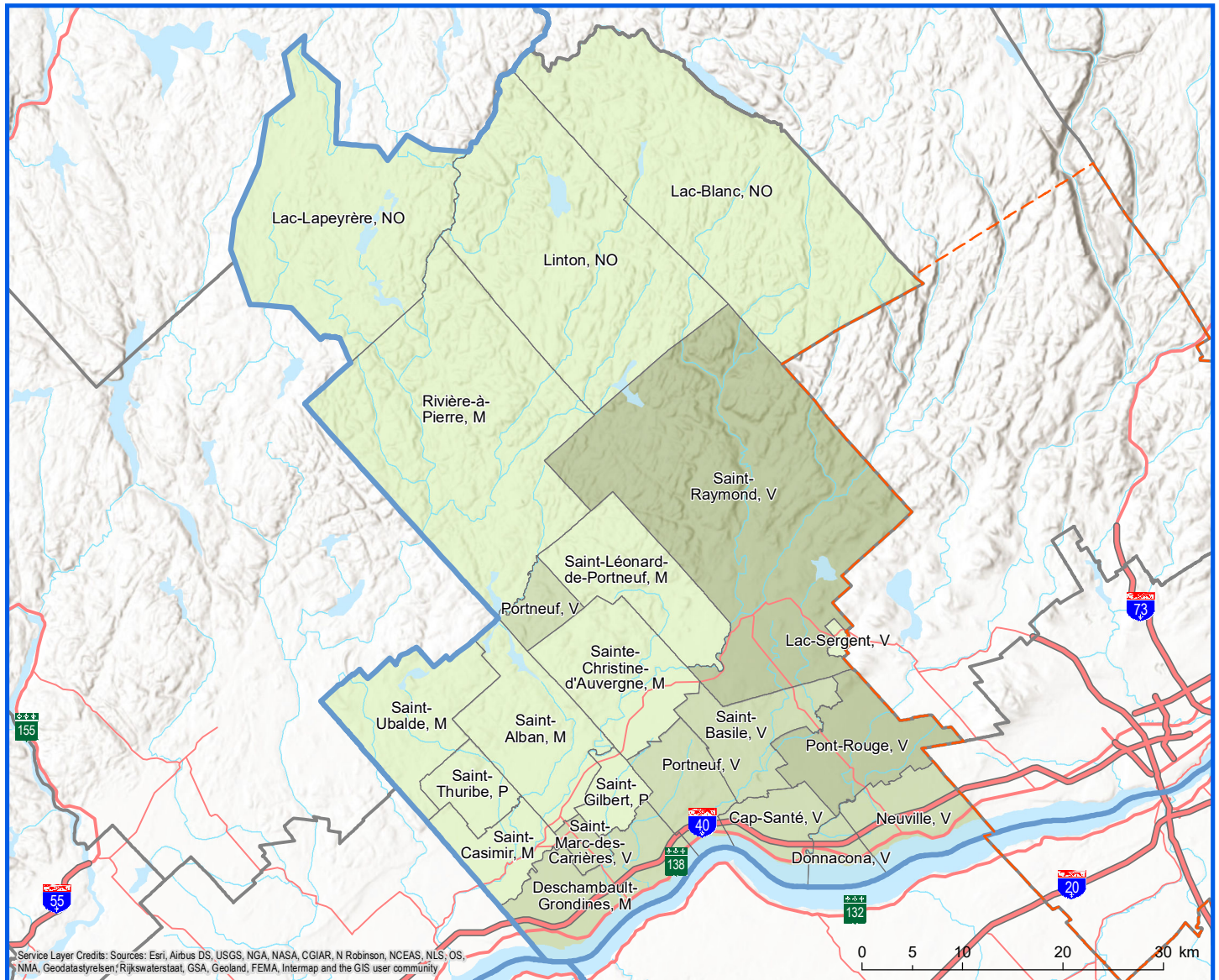


Direction de la transformation num rique, de la g om trie et de la bureautique, f vrier 2023
  Gouvernement du Qu bec

Sources: D coupage administratif MERN, janvier 2023
Superficies compil es par le MERN, d cembre 2020
D cret de population (1831-2022)

Code	Municipalité	Dési- gnation	Population (2023)	Superficie terrestre(km ²)
34007	Neuville	V	4 669	71,70
34017	Pont-Rouge	V	10 869	121,97
34025	Donnacona	V	7 663	20,15
34030	Cap-Santé	V	3 629	54,41
34038	Saint-Basile	V	2 730	98,73
34048	Portneuf	V	3 376	108,13
34058	Deschambault-Grondines	M	2 317	123,67
34060	Saint-Gilbert	P	292	37,62
34065	Saint-Marc-des-Carières	V	3 028	17,55
34078	Saint-Casimir	M	1 408	66,91
34085	Saint-Thuribe	P	310	50,91
34090	Saint-Ubalde	M	1 508	140,62
34097	Saint-Alban	M	1 224	148,84
34105	Sainte-Christine-d'Auvergne	M	670	144,10
34115	Saint-Léonard-de-Portneuf	M	1 180	141,33

Code	Municipalité	Dési- gnation	Population (2023)	Superficie terrestre(km ²)
34120	Lac-Sergent	V	549	3,52
34128	Saint-Raymond	V	11 388	671,57
34135	Rivière-à-Pierre	M	557	513,78
34902	Lac-Blanc	NO	0	537,28
34904	Linton	NO	0	433,49
34906	Lac-Lapeyrère	NO	0	368,04
Total :			57 367	3 874,33



Direction de la transformation numérique,
de la géomatique et de la bureautique, février 2023
© Gouvernement du Québec

Sources : Découpage administratif MERN, janvier 2023
Superficies compilées par le MERN, décembre 2020
Décret de population (1831-2022)