

Code	Territoire	Population (2023)	Superficie terrestre (km ²)
350	MRC de Mékinac	12 845	5 163,75
36033	Ville de Shawinigan	51 508	737,13
37067	Ville de Trois-Rivières	142 598	288,97
372	MRC des Chenaux	20 240	871,20
510	MRC de Maskinongé	37 899	2 380,26
90012	Agglomération de La Tuque	15 132	25 964,18
Total :		280 222	35 405,48

Hors MRC (communauté autochtone) ¹ 15 132 41,50

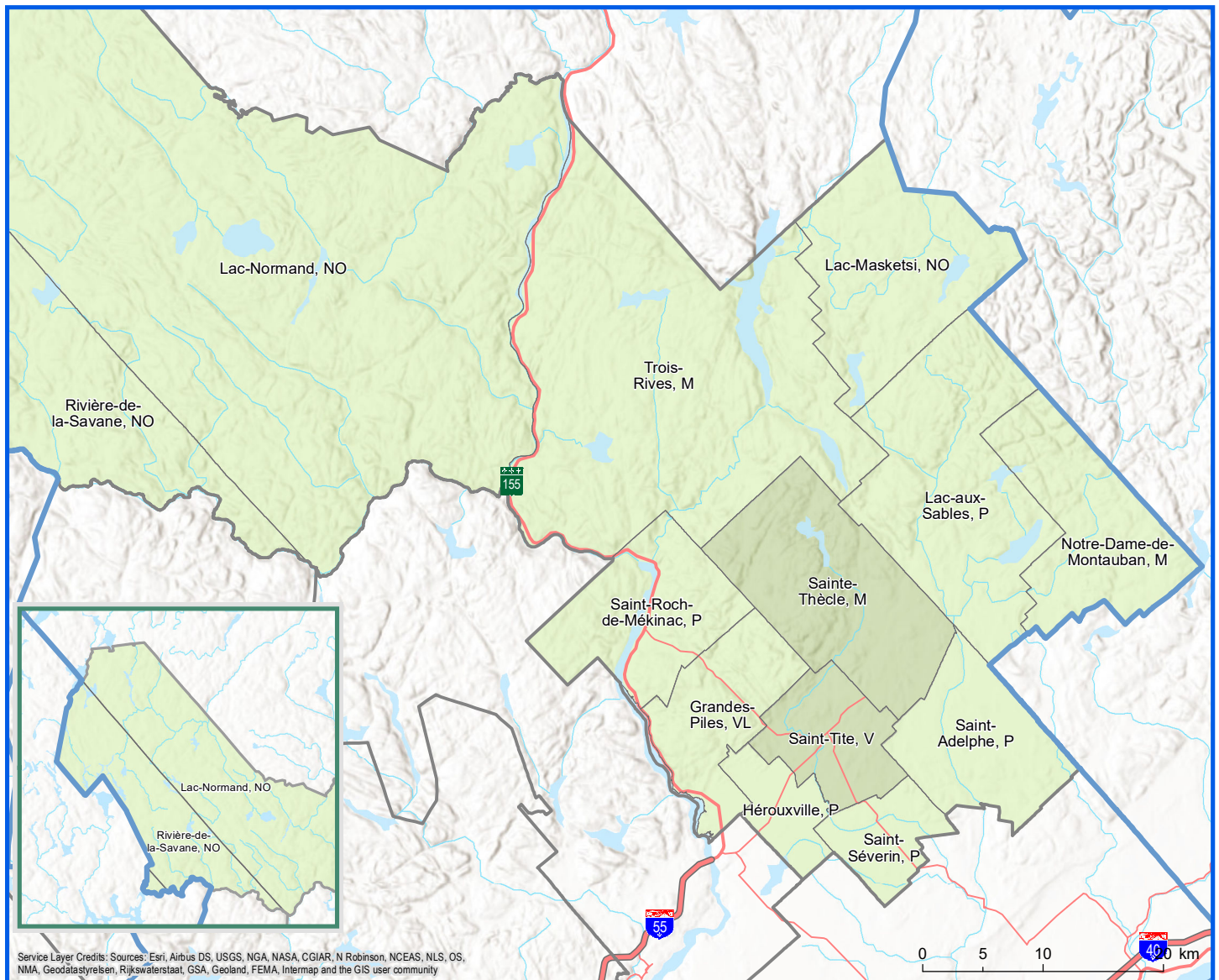
¹ Non visé par le décret de population

Sources: Découpage administratif MRNF, janvier 2023
Superficies compilées par le MRNF, déc. 2020
Décret de population (1831-2022)

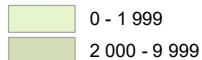


Direction de la transformation numérique,
de la géomatique et de la bureautique; février 2023
© Gouvernement du Québec

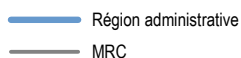
Code	Municipalité	Dési- gnation	Population (2023)	Superficie terrestre(km ²)
35005	Notre-Dame-de-Montauban	M	764	163,10
35010	Lac-aux-Sables	P	1 346	268,53
35015	Saint-Adelphe	P	990	136,74
35020	Saint-Séverin	P	822	62,03
35027	Saint-Tite	V	3 784	91,43
35035	Hérouxville	P	1 409	52,60
35040	Grandes-Piles	VL	495	114,46
35045	Saint-Roch-de-Mékinac	P	314	140,12
35050	Sainte-Thède	M	2 510	210,93
35055	Trois-Rives	M	405	595,78
35902	Lac-Masketsi	NO	0	204,46
35904	Lac-Normand	NO	6	2 022,61
35906	Rivière-de-la-Savane	NO	0	1 077,98
35908	Lac-Boulé	NO	0	22,98
Total :			12 845	5 163,75



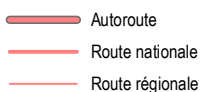
Population par municipalité (2023)



Limites administratives

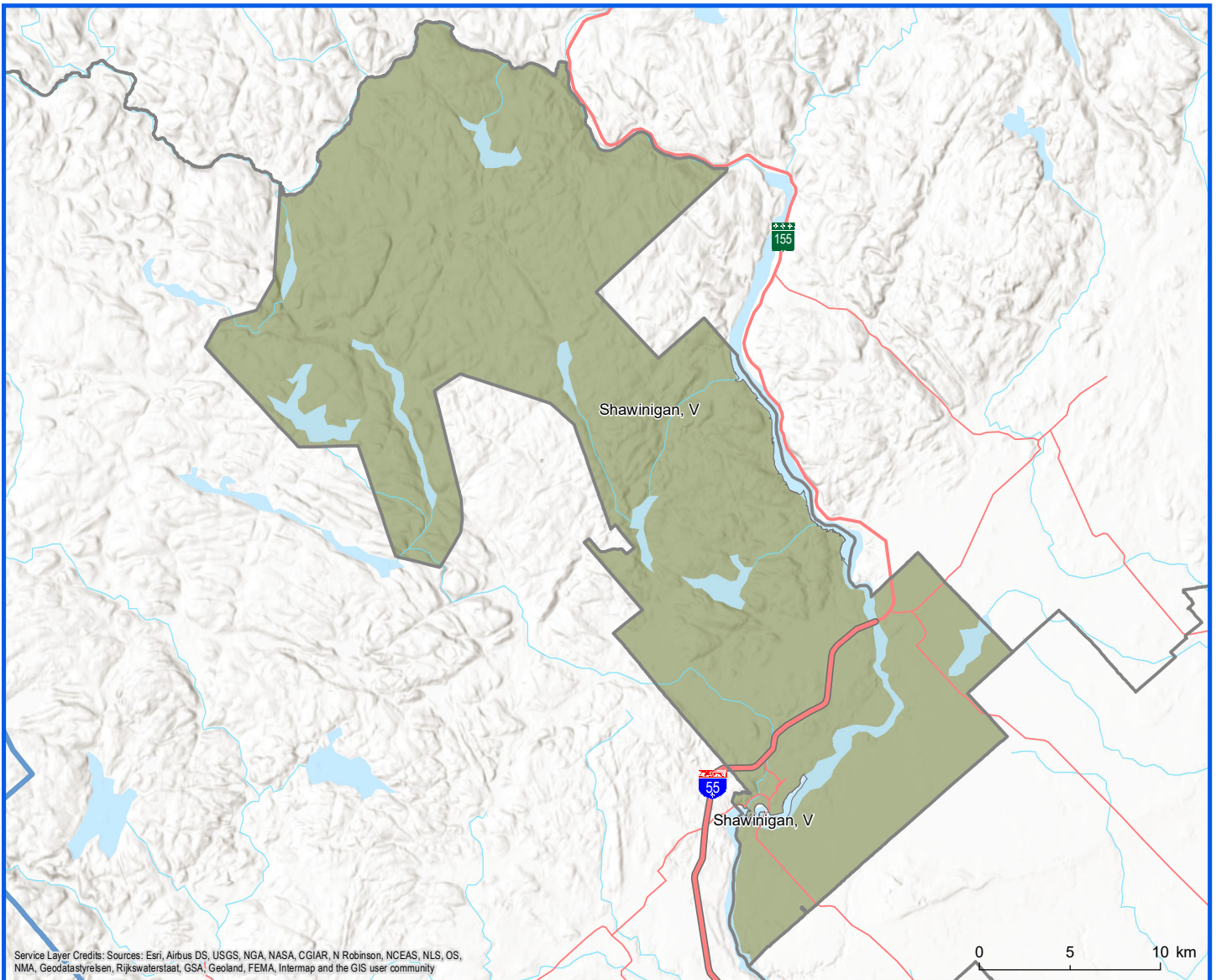


Réseau routier



Direction de la transformation numérique,
de la géomatique et de la bureautique, février 2023
© Gouvernement du Québec

Code	Municipalité	Désignation	Population (2023)	Superficie terrestre(km ²)
36033	Shawinigan	V	51 508	737,13
Total :			51 508	737,13



Population par municipalit  (2023)
 50 000 - 99 999

Limites administratives

- R gion administrative
- MRC

R seau routier

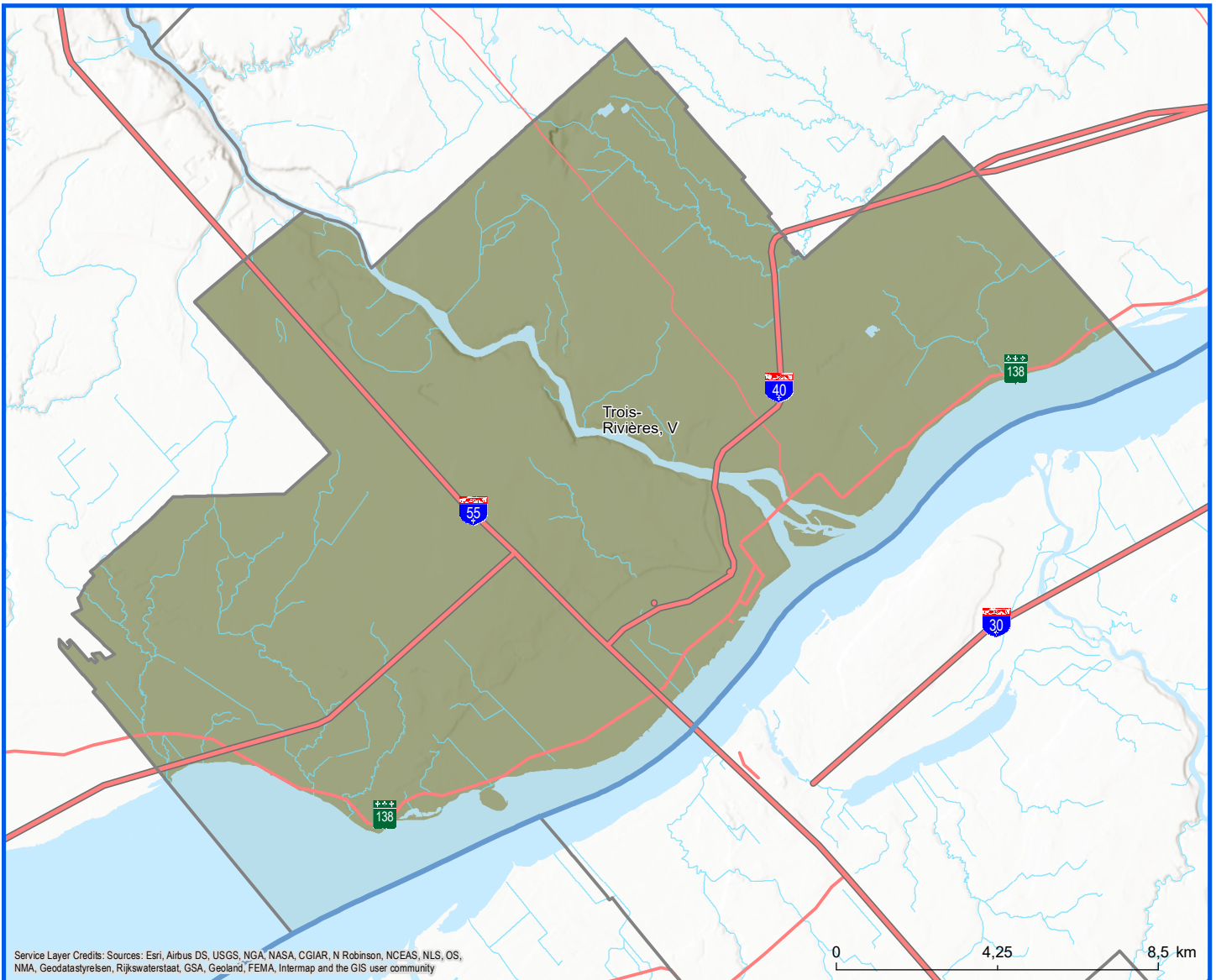
- Autoroute
- Route nationale
- Route r gionale



Direction de la transformation num rique,
de la g omatique et de la bureautique, f vrier 2023
  Gouvernement du Qu bec

37067 - Ville de Trois-Rivières

Code	Municipalité	Désignation	Population (2023)	Superficie terrestre(km ²)
37067	Trois-Rivières	V	142 598	288,97
Total :			142 598	288,97



Service Layer Credits: Sources: Esri, Airbus DS, USGS, NGA, NASA, CGIAR, N Robinson, NCEAS, NLS, OS, NMA, Geodatasysteisen, Rijkswaterstaat, GSA, Geoland, FEMA, Intermap and the GIS user community

Population par municipalité (2023)

100 000 - 2 000 000

Limites administratives

- Région administrative
- MRC

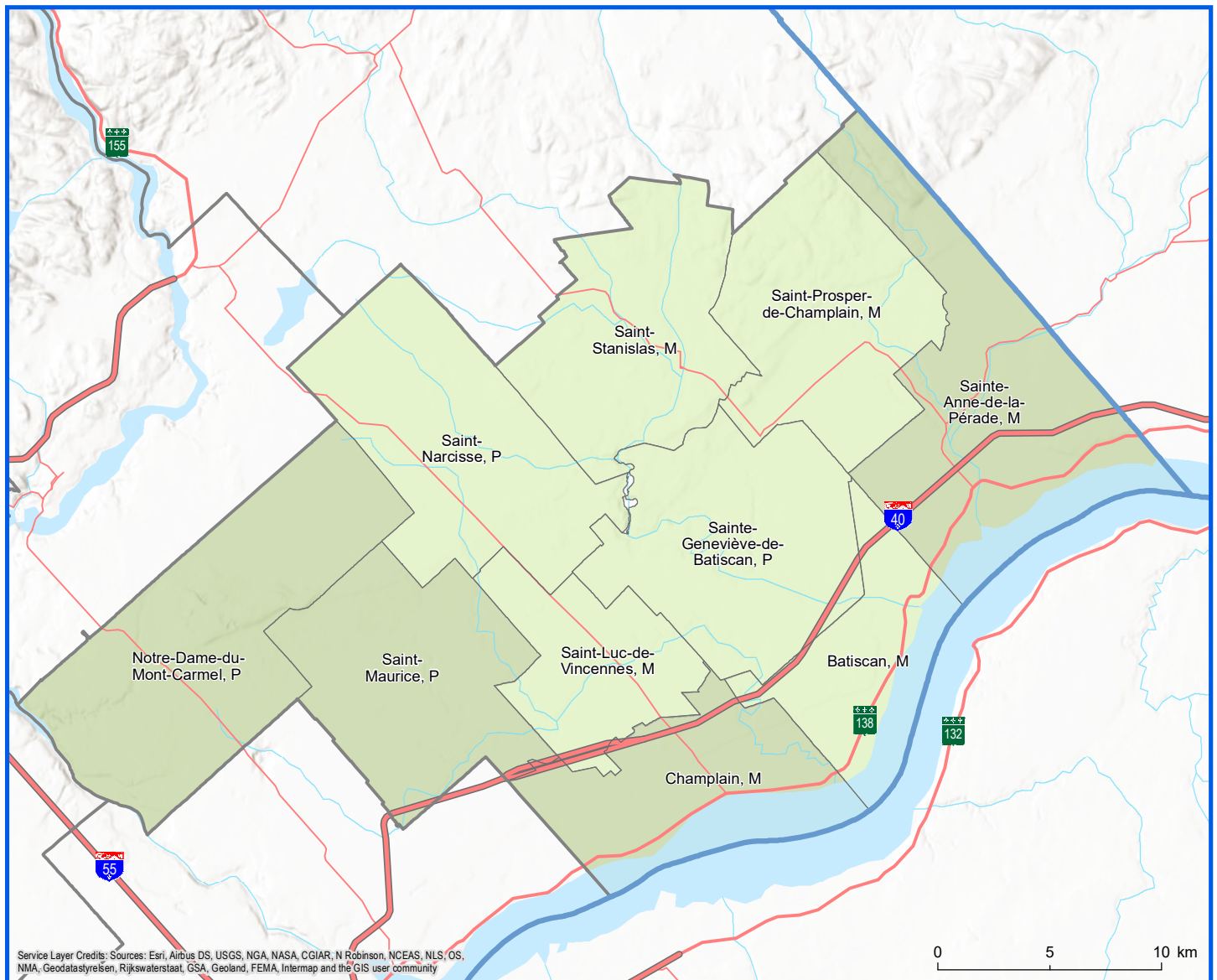
Réseau routier

- Autoroute
- Route nationale
- Route régionale



Direction de la transformation numérique,
de la géomatique et de la bureautique, février 2023
© Gouvernement du Québec

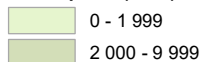
Code	Municipalité	Désignation	Population (2023)	Superficie terrestre(km ²)
37205	Sainte-Anne-de-la-Pérade	M	2 081	109,74
37210	Batiscan	M	987	43,22
37215	Sainte-Genève-de-Batiscan	P	1 076	97,54
37220	Champlain	M	2 010	57,65
37225	Saint-Luc-de-Vincennes	M	570	54,31
37230	Saint-Maurice	P	3 689	90,99
37235	Notre-Dame-du-Mont-Carmel	P	6 413	128,77
37240	Saint-Narcisse	P	1 884	106,53
37245	Saint-Stanislas	M	1 028	89,44
37250	Saint-Prosper-de-Champlain	M	502	93,02
Total :			20 240	871,20



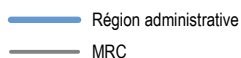
Service Layer Credits: Sources: Esri, Airbus DS, USGS, NGA, NASA, CGIAR, N Robinson, NCEAS, NLS, OS, NMA, Geodatastyrelsen, Rijkswaterstaat, GSA, Geoland, FEMA, Intermap and the GIS user community

0 5 10 km

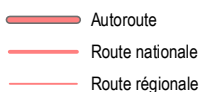
Population par municipalité (2023)



Limites administratives



Réseau routier

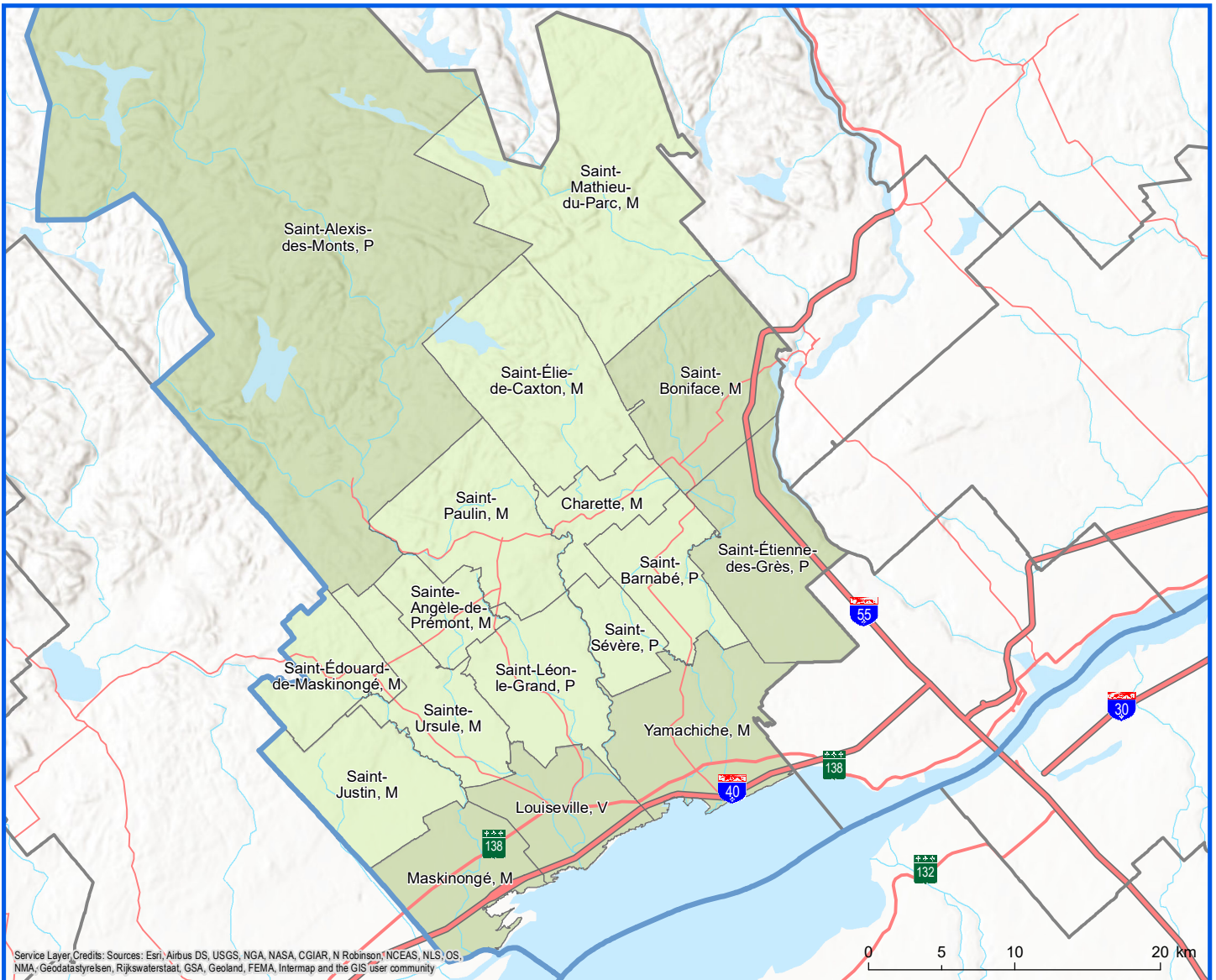


Direction de la transformation numérique,
de la géomatique et de la bureautique, février 2023
© Gouvernement du Québec

510 - MRC de Maskinongé

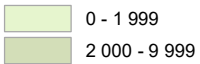
Code	Municipalité	Dési- gnation	Population (2023)	Superficie terrestre(km ²)
51008	Maskinongé	M	2 411	73,24
51015	Louiseville	V	7 272	62,66
51020	Yamachiche	M	2 953	106,63
51025	Saint-Barnabé	P	1 191	59,21
51030	Saint-Sévère	P	340	32,06
51035	Saint-Léon-le-Grand	P	953	75,34
51040	Sainte-Ursule	M	1 363	67,93
51045	Saint-Justin	M	987	79,72
51050	Saint-Édouard-de-Maskinongé	M	741	53,44
51055	Sainte-Angèle-de-Prémont	M	617	37,49
51060	Saint-Paulin	M	1 594	96,54
51065	Saint-Alexis-des-Monts	P	3 063	1 048,65
51070	Saint-Mathieu-du-Parc	M	1 429	216,91
51075	Saint-Élie-de-Caxton	M	1 981	116,70
51080	Charette	M	1 033	42,01

Code	Municipalité	Dési- gnation	Population (2023)	Superficie terrestre(km ²)
51085	Saint-Boniface	M	5 278	108,09
51090	Saint-Étienne-des-Grès	P	4 693	103,65
Total :			37 899	2 380,26

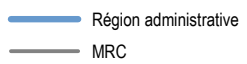


Service Layer Credits: Sources: Esri, Airbus DS, USGS, NGA, NASA, CGIAR, N Robinson, NCEAS, NLS, OS, NMA, Geodatasystem, Rijkswaterstaat, GSA, Geoland, FEMA, Intermap and the GIS user community

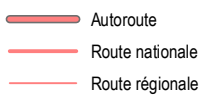
Population par municipalité (2023)



Limites administratives



Réseau routier



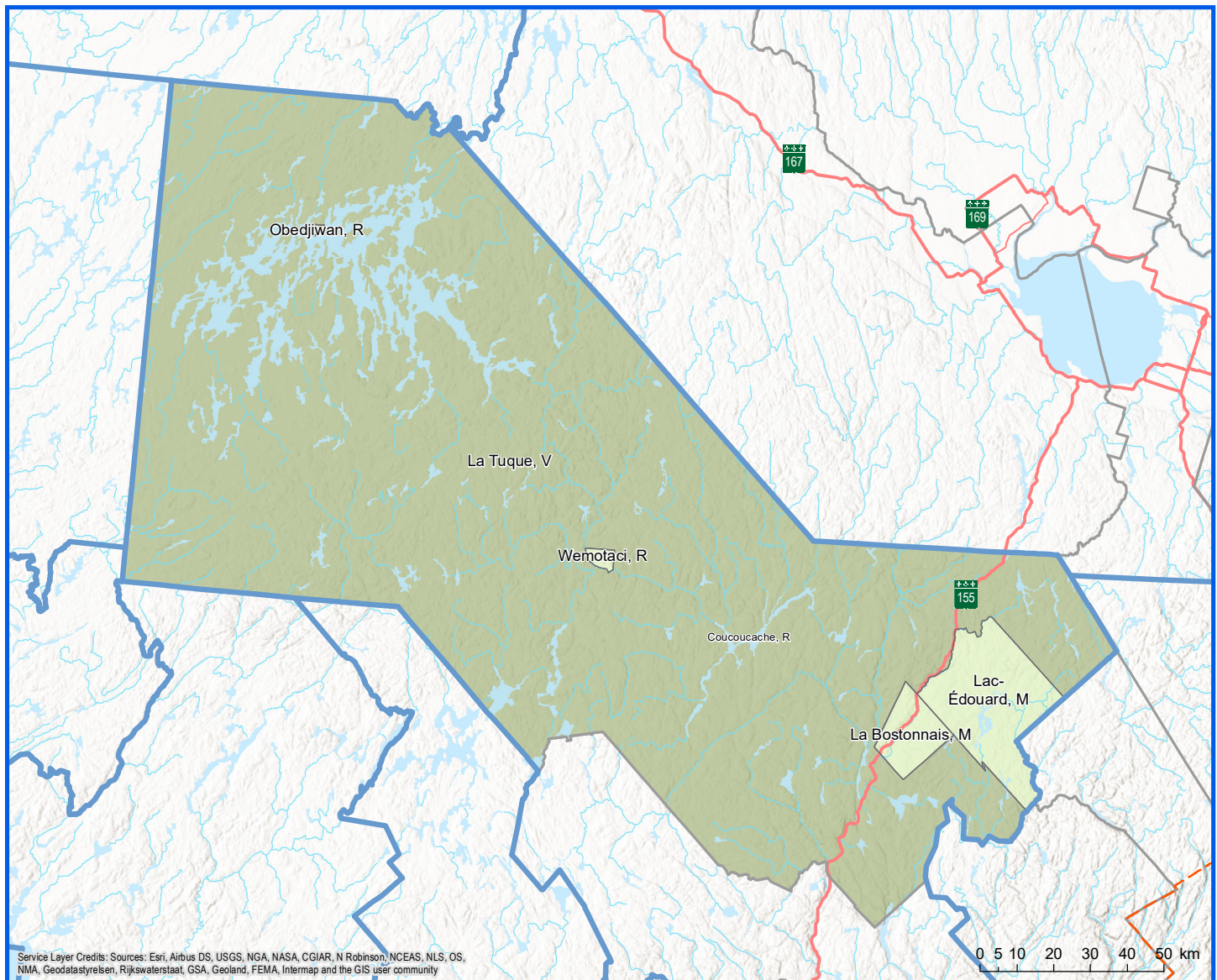
Direction de la transformation numérique, de la géomatique et de la bureautique, février 2023
© Gouvernement du Québec

Sources: Découpage administratif MERN, janvier 2023
Superficies compilées par le MERN, décembre 2020
Décret de population (1831-2022)

90012 - Agglomération de La Tuque

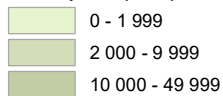
Code	Municipalité	Désignation	Population (2023)	Superficie terrestre(km ²)
90012	La Tuque	V	10 929	24 782,19
90017	La Bostonnais	M	628	280,37
90027	Lac-Édouard	M	184	901,61
Total :			11 741	25 964,18
Hors MRC (Communauté autochtone) ¹				
90801	Coucoucache	R	0	0,06
90802	Wemotaci	R	1 282	32,74
90804	Obedjiwan	R	2 109	8,70

¹ Non visé par le décret de population



Service Layer Credits: Sources: Esri, Airbus DS, USGS, NGA, NASA, CGIAR, N Robinson, NCEAS, NLS, OS, NMA, Geodatasysteisen, Rijkswaterstaat, GSA, Geoland, FEMA, Intermap and the GIS user community

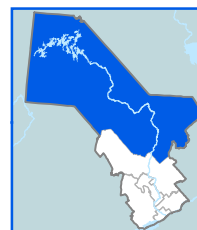
Population par municipalité (2023)



- — — Communauté métropolitaine
- Limites administratives**
- — — Région administrative
- — — MRC

Réseau routier

- — — Route nationale
- — — Route régionale



Direction de la transformation numérique,
de la géomatique et de la bureautique, février 2023
© Gouvernement du Québec

Sources: Découpage administratif MERN, janvier 2023
Superficies compilées par le MERN, décembre 2020
Décret de population (1831-2022)