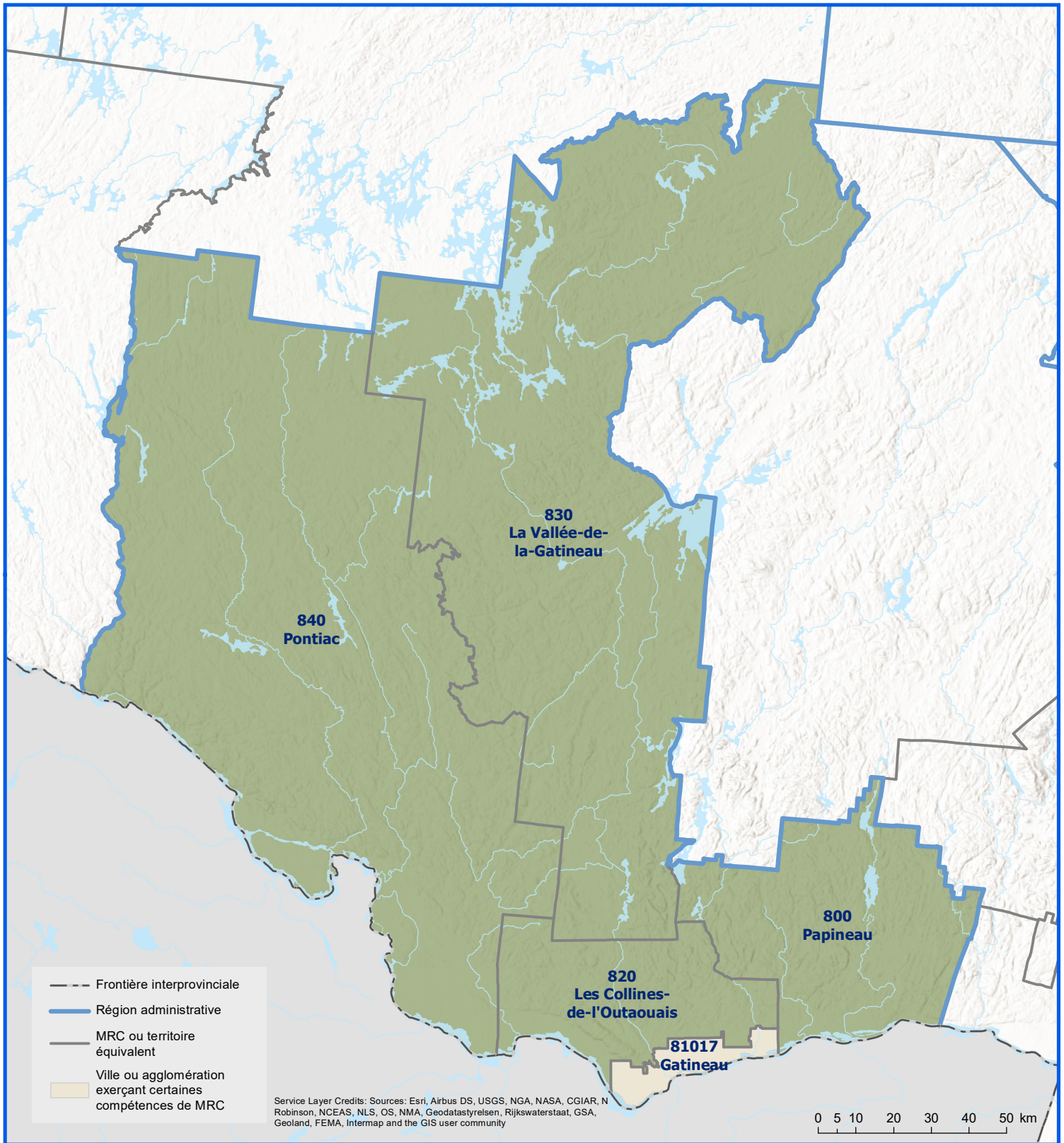
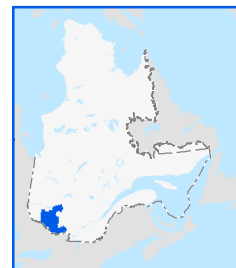


Région administrative 07 : Outaouais



Code	Territoire	Population (2023)	Superficie terrestre (km ²)
800	MRC de Papineau	25 947	3 015,39
81017	Ville de Gatineau	292 281	341,92
820	MRC des Collines-de-l'Outaouais	54 435	1 912,85
830	MRC de La Vallée-de-la-Gatineau	21 350	12 177,56
840	MRC de Pontiac	14 278	12 824,93
Total :		408 291	30 272,65

Hors MRC (communauté autochtone) ¹ 21 350 194,69
¹ Non visé par le décret de population



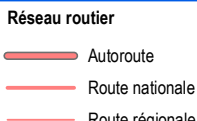
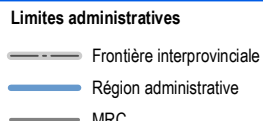
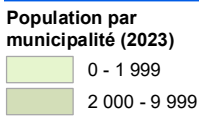
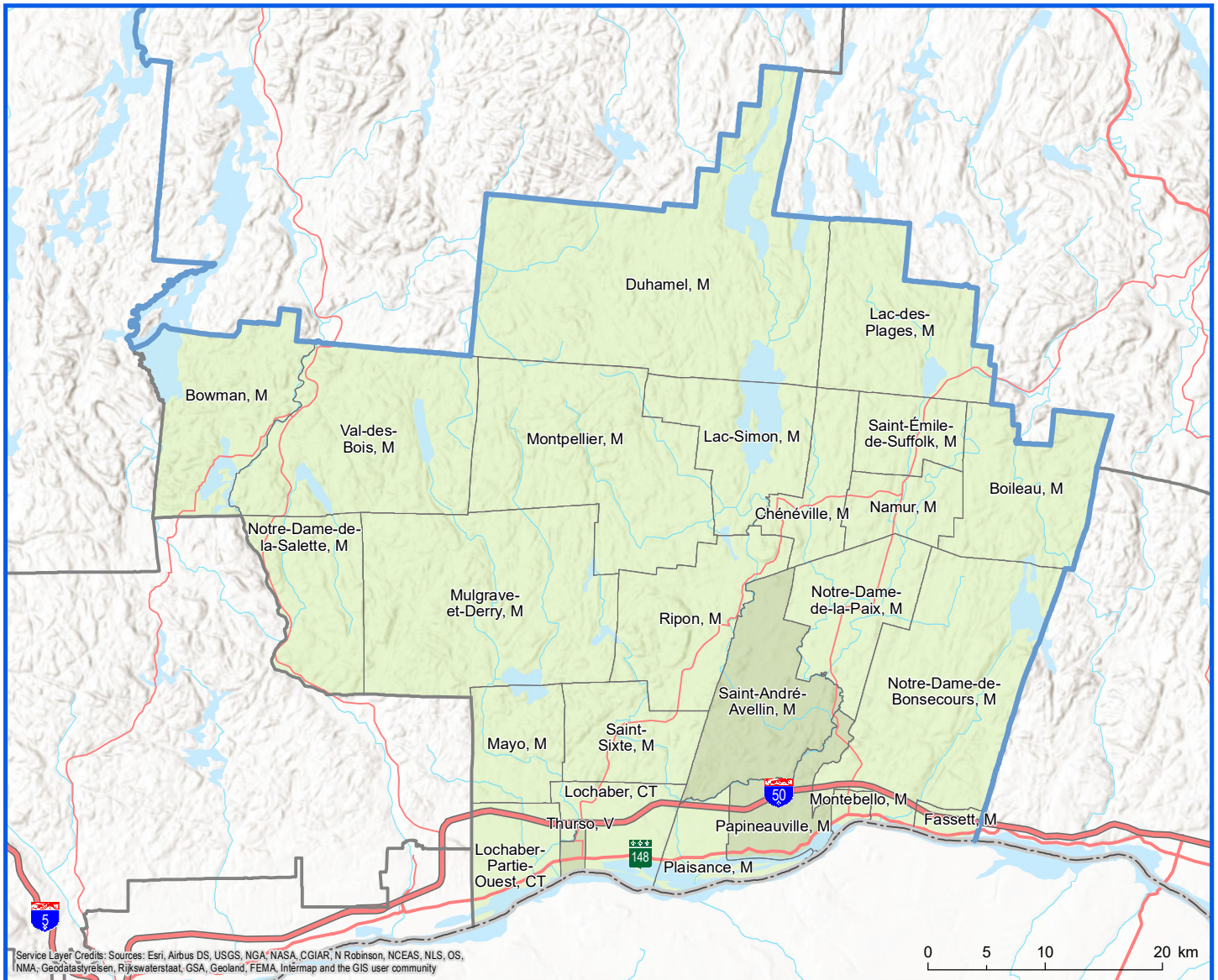
Direction de la transformation numérique,
de la géomatique et de la bureautique; février 2023
© Gouvernement du Québec

Sources: Découpage administratif MRNF, janvier 2023
Superficies compilées par le MRNF, déc. 2020
Décret de population (1831-2022)

800 - MRC de Papineau

Code	Municipalité	Désignation	Population (2023)	Superficie terrestre(km ²)
80005	Fassett	M	483	13,03
80010	Montebello	M	1 031	8,60
80015	Notre-Dame-de-Bonsecours	M	317	257,51
80020	Notre-Dame-de-la-Paix	M	695	106,28
80027	Saint-André-Avellin	M	4 029	136,14
80037	Papineauville	M	2 359	60,43
80045	Plaisance	M	1 221	36,51
80050	Thurso	V	3 043	6,62
80055	Lochaber	CT	450	64,31
80060	Lochaber-Partie-Ouest	CT	927	56,92
80065	Mayo	M	627	71,12
80070	Saint-Sixte	M	539	84,43
80078	Ripon	M	1 759	130,75
80085	Mulgrave-et-Derry	M	387	288,01
80090	Montpellier	M	1 098	251,87

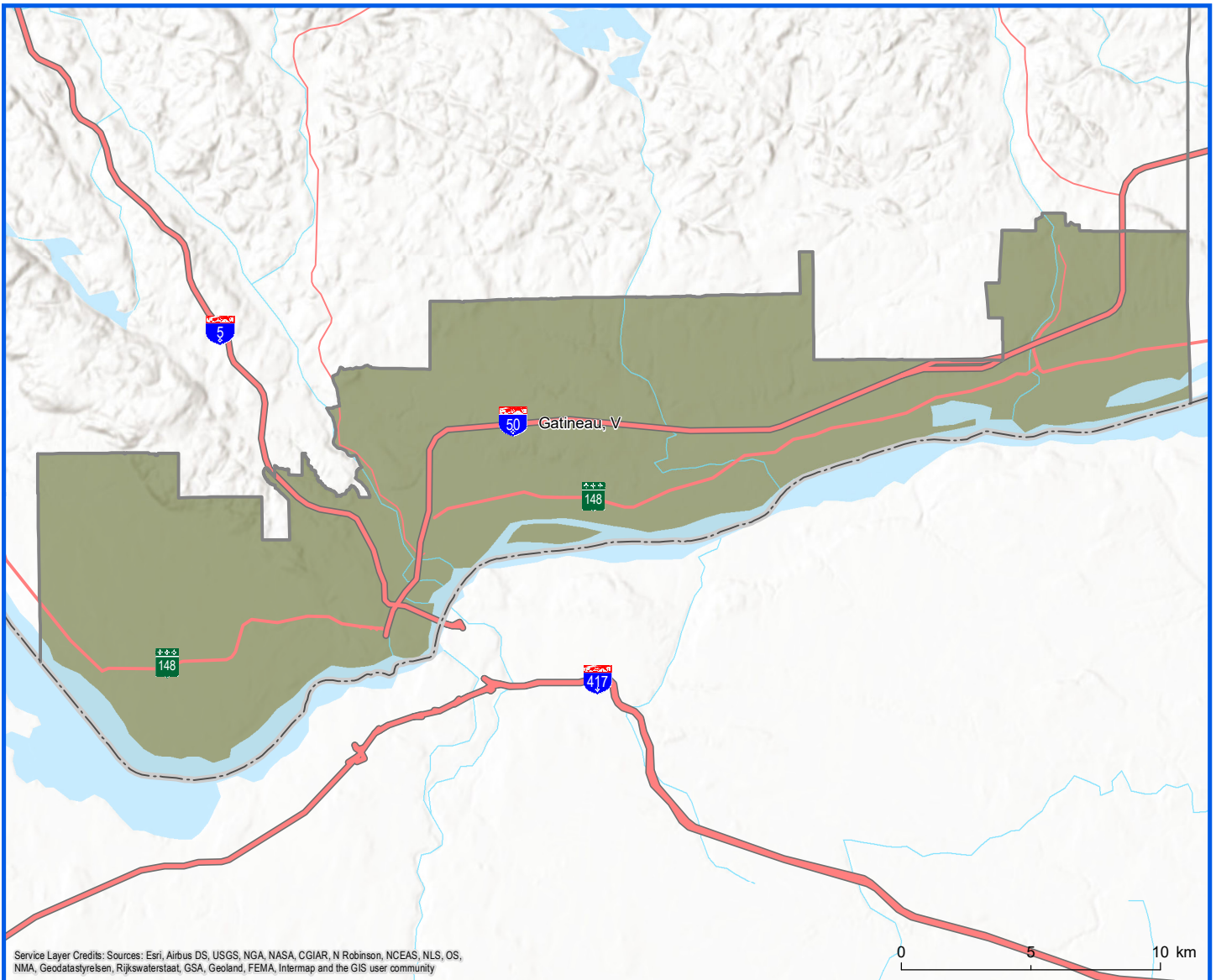
Code	Municipalité	Désignation	Population (2023)	Superficie terrestre(km ²)
80095	Lac-Simon	M	1 079	94,58
80103	Chénéville	M	871	64,94
80110	Namur	M	618	56,45
80115	Boileau	M	367	134,19
80125	Saint-Émile-de-Suffolk	M	557	55,74
80130	Lac-des-Plages	M	499	150,53
80135	Duhamel	M	502	424,93
80140	Val-des-Bois	M	917	221,42
80145	Bowman	M	703	126,40
80087	Notre-Dame-de-la-Salette	M	869	113,67
Total :			25 947	3 015,39



Direction de la transformation numérique,
de la géomatique et de la bureautique, février 2023
© Gouvernement du Québec

Sources: Découpage administratif MERN, janvier 2023
Superficies compilées par le MERN, décembre 2020
Décret de population (1831-2022)

Code	Municipalité	Désignation	Population (2023)	Superficie terrestre(km ²)
81017	Gatineau	V	292 281	341,92
Total :			292 281	341,92



Service Layer Credits: Sources: Esri, Airbus DS, USGS, NGA, NASA, CGIAR, N Robinson, NCEAS, NLS, OS, NMA, Geodatasysteisen, Rijkswaterstaat, GSA, Geoland, FEMA, Intermap and the GIS user community

Population par municipalit  (2023)

100 000 - 2 000 000

Limites administratives

- Fronti re interprovinciale
- MRC

R seau routier

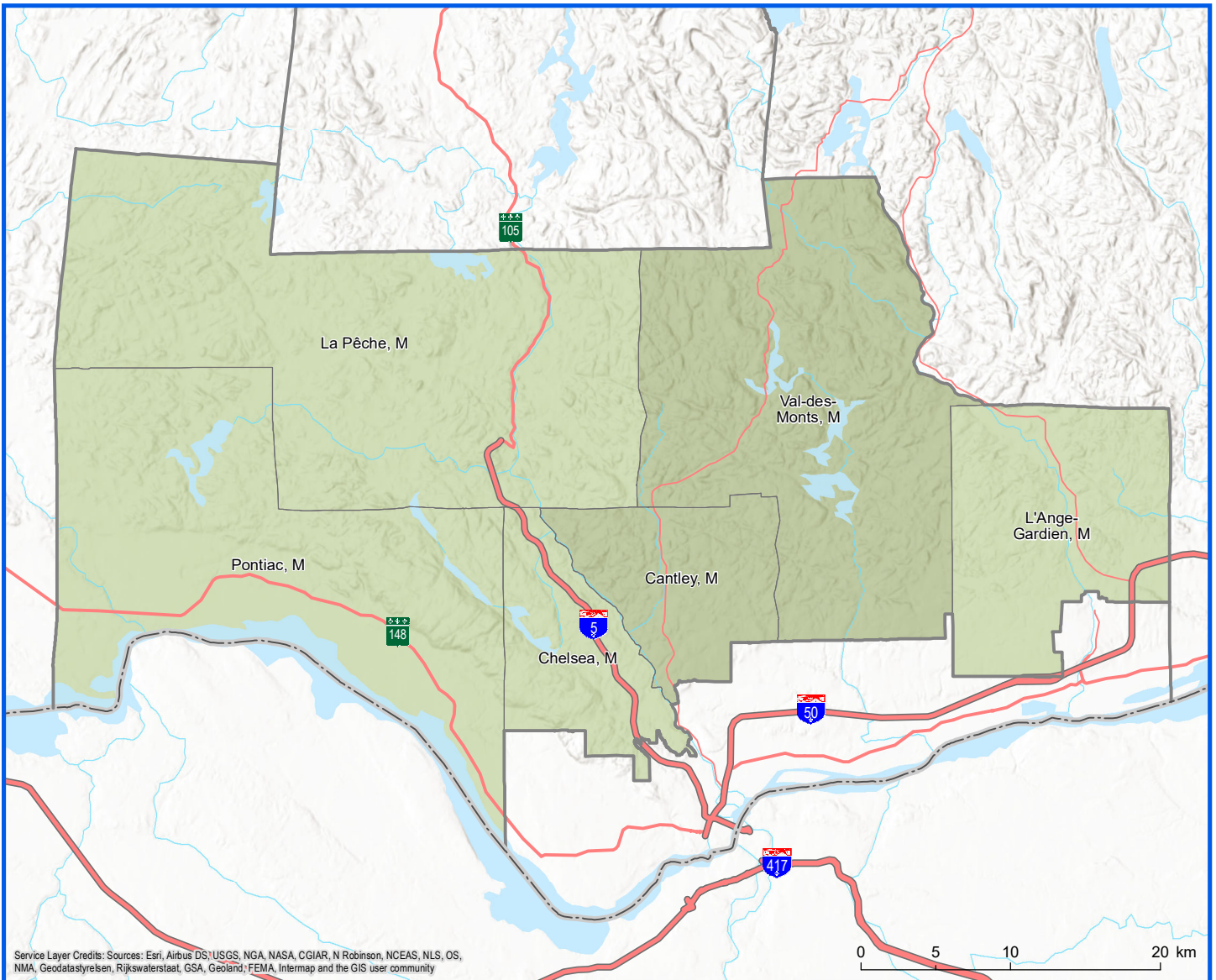
- Autoroute
- Route nationale
- Route r gionale



Direction de la transformation num rique,
de la g omatique et de la bureautique, f vrier 2023
  Gouvernement du Qu bec

820 - MRC des Collines-de-l'Outaouais

Code	Municipalité	Dési- gnation	Population (2023)	Superficie terrestre(km ²)
82005	L'Ange-Gardien	M	6 574	216,34
82015	Val-des-Monts	M	13 061	434,92
82020	Cantley	M	11 615	126,24
82025	Chelsea	M	8 337	112,21
82030	Pontiac	M	6 208	445,25
82035	La Pêche	M	8 640	577,89
Total :			54 435	1 912,85



Service Layer Credits: Sources: Esri, Airbus DS, USGS, NGA, NASA, CGIAR, N Robinson, NCEAS, NLS, OS, NMA, Geodatasysteisen, Rijkswaterstaat, GSA, Geoland, FEMA, Intermap and the GIS user community

Population par municipalité (2023)

- 2 000 - 9 999
- 10 000 - 49 999

Limites administratives

- Frontière interprovinciale
- MRC

Réseau routier

- Autoroute
- Route nationale
- Route régionale



Direction de la transformation numérique,
de la géomatique et de la bureautique, février 2023
© Gouvernement du Québec

Sources: Découpage administratif MERN, janvier 2023
Superficies compilées par le MERN, décembre 2020
Décret de population (1831-2022)

830 - MRC de La Vallée-de-la-Gatineau

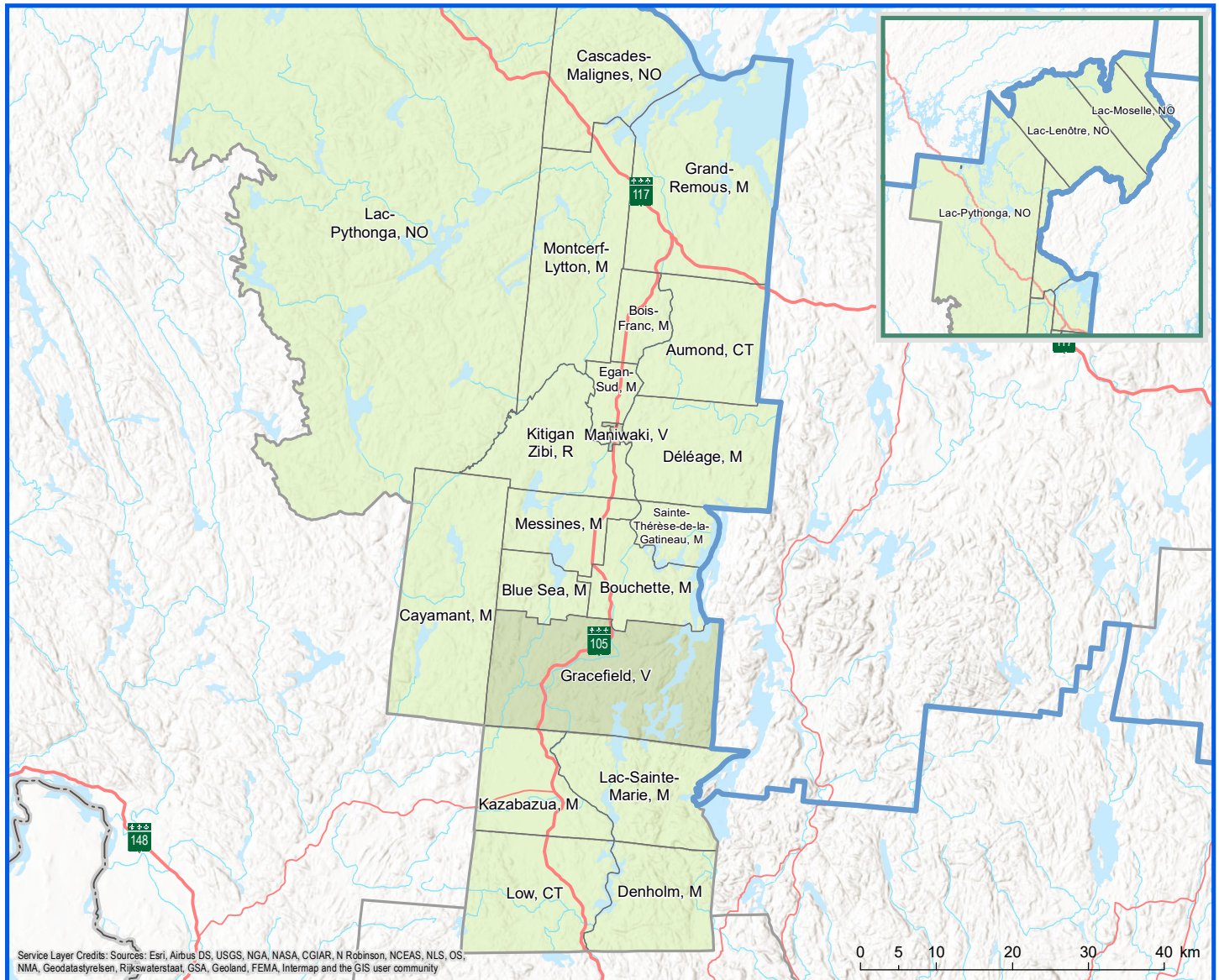
Code	Municipalité	Désignation	Population (2023)	Superficie terrestre(km ²)
83005	Denholm	M	475	178,01
83010	Low	CT	1 056	257,40
83015	Kazabazua	M	1 030	172,88
83020	Lac-Sainte-Marie	M	635	205,21
83032	Gracefield	V	2 618	380,68
83040	Cayamant	M	876	384,78
83045	Blue Sea	M	680	72,36
83050	Bouchette	M	712	121,75
83055	Sainte-Thérèse-de-la-Gatineau	M	574	60,65
83060	Messines	M	1 711	108,89
83065	Maniwaki	V	3 854	6,53
83070	Déléage	M	1 931	247,48
83075	Egan-Sud	M	498	49,68
83085	Bois-Franc	M	411	71,23
83088	Montcerf-Lytton	M	673	354,80

Code	Municipalité	Désignation	Population (2023)	Superficie terrestre(km ²)
83090	Aumond	CT	819	213,09
83095	Grand-Remous	M	1 212	352,06
83902	Lac-Pythonga	NO	2	5 058,56
83904	Cascades-Malignes	NO	0	494,26
83906	Lac-Lenôtre	NO	0	1 914,30
83908	Lac-Moselle	NO	0	1 165,67
83912	Dépôt-Échouani	NO	0	307,29
Total :			19 767	12 177,56

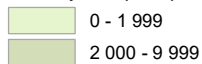
Hors MRC (Communauté autochtone) ¹

83802	Kitigan Zibi	R	1 234	194,40
83804	Lac-Rapide	R	349	0,28

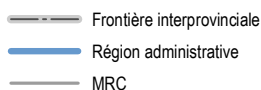
¹ Non visé par le décret de population



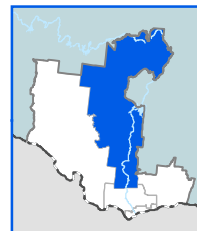
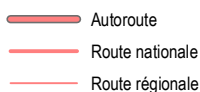
Population par municipalité (2023)



Limites administratives



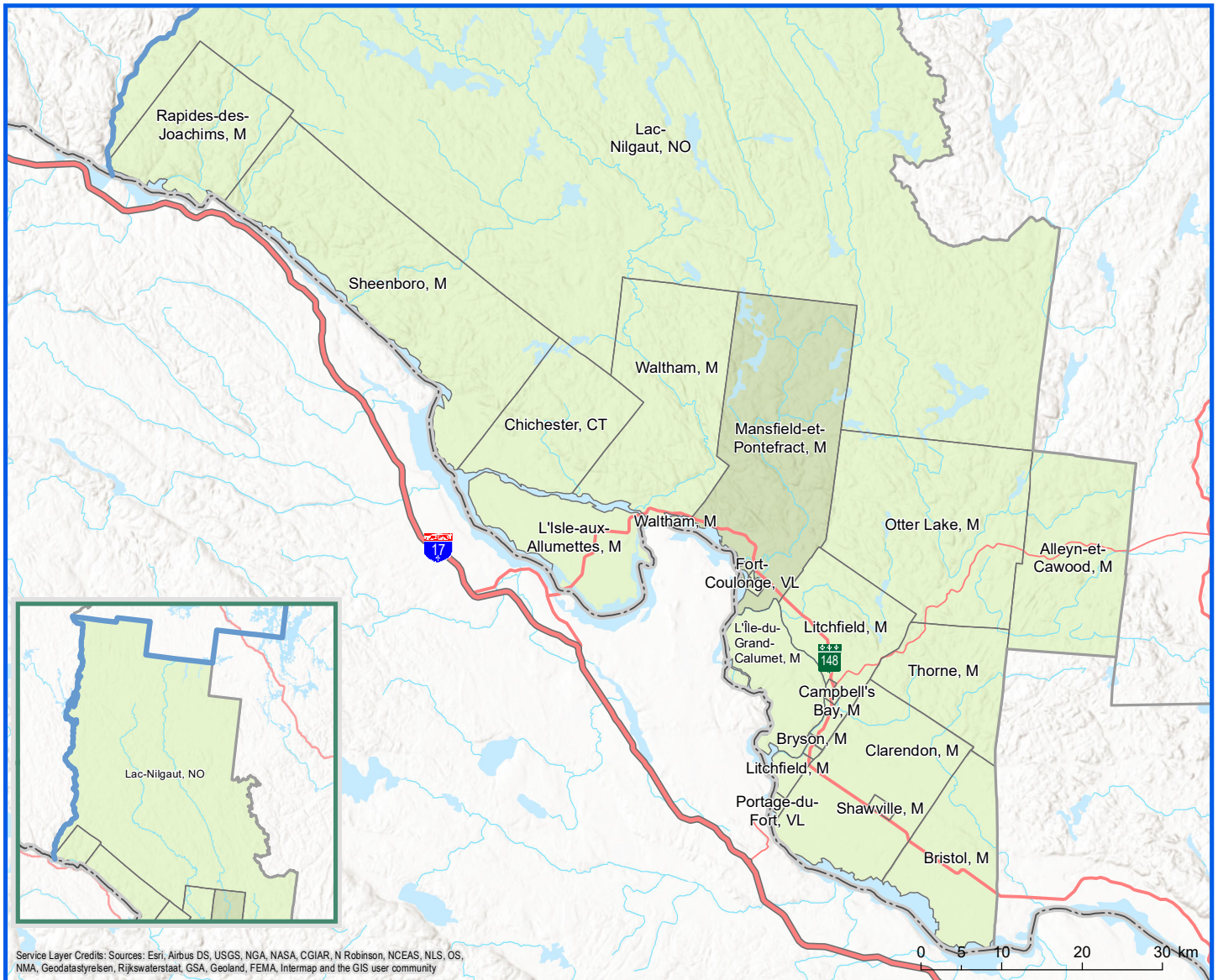
Réseau routier



Direction de la transformation numérique,
de la géomatique et de la bureautique, février 2023
© Gouvernement du Québec

Code	Municipalité	Désignation	Population (2023)	Superficie terrestre(km ²)
84005	Bristol	M	1 044	206,51
84010	Shawville	M	1 584	5,38
84015	Clarendon	M	1 257	330,23
84020	Portage-du-Fort	VL	208	4,21
84025	Bryson	M	698	3,68
84030	Campbell's Bay	M	738	3,30
84035	L'île-du-Grand-Calumet	M	660	130,58
84040	Litchfield	M	461	199,28
84045	Thorne	M	471	173,07
84050	Alleyn-et-Cawood	M	189	309,32
84055	Otter Lake	M	968	451,98
84060	Fort-Coulonge	VL	1 306	2,96
84065	Mansfield-et-Pontefract	M	2 358	466,42
84070	Waltham	M	369	360,35
84082	L'Isle-aux-Allumettes	M	1 338	185,19

Code	Municipalité	Désignation	Population (2023)	Superficie terrestre(km ²)
84090	Chichester	CT	352	218,10
84095	Sheenboro	M	108	565,15
84100	Rapides-des-Joachims	M	164	236,90
84902	Lac-Nilgaut	NO	5	8 972,32
Total :			14 278	12 824,93



Service Layer Credits: Sources: Esri, Airbus DS, USGS, NGA, NASA, CGIAR, N Robinson, NCEAS, NLS, OS, NMA, Geodatasysteien, Rijkswaterstaat, GSA, Geoland, FEMA, Intermap and the GIS user community

Population par municipalité (2023)

- 0 - 1 999
- 2 000 - 9 999

Limites administratives

- Frontière interprovinciale
- Région administrative
- MRC

Réseau routier

- Autoroute
- Route nationale
- Route régionale



Direction de la transformation numérique,
de la géomatique et de la bureautique, février 2023
© Gouvernement du Québec