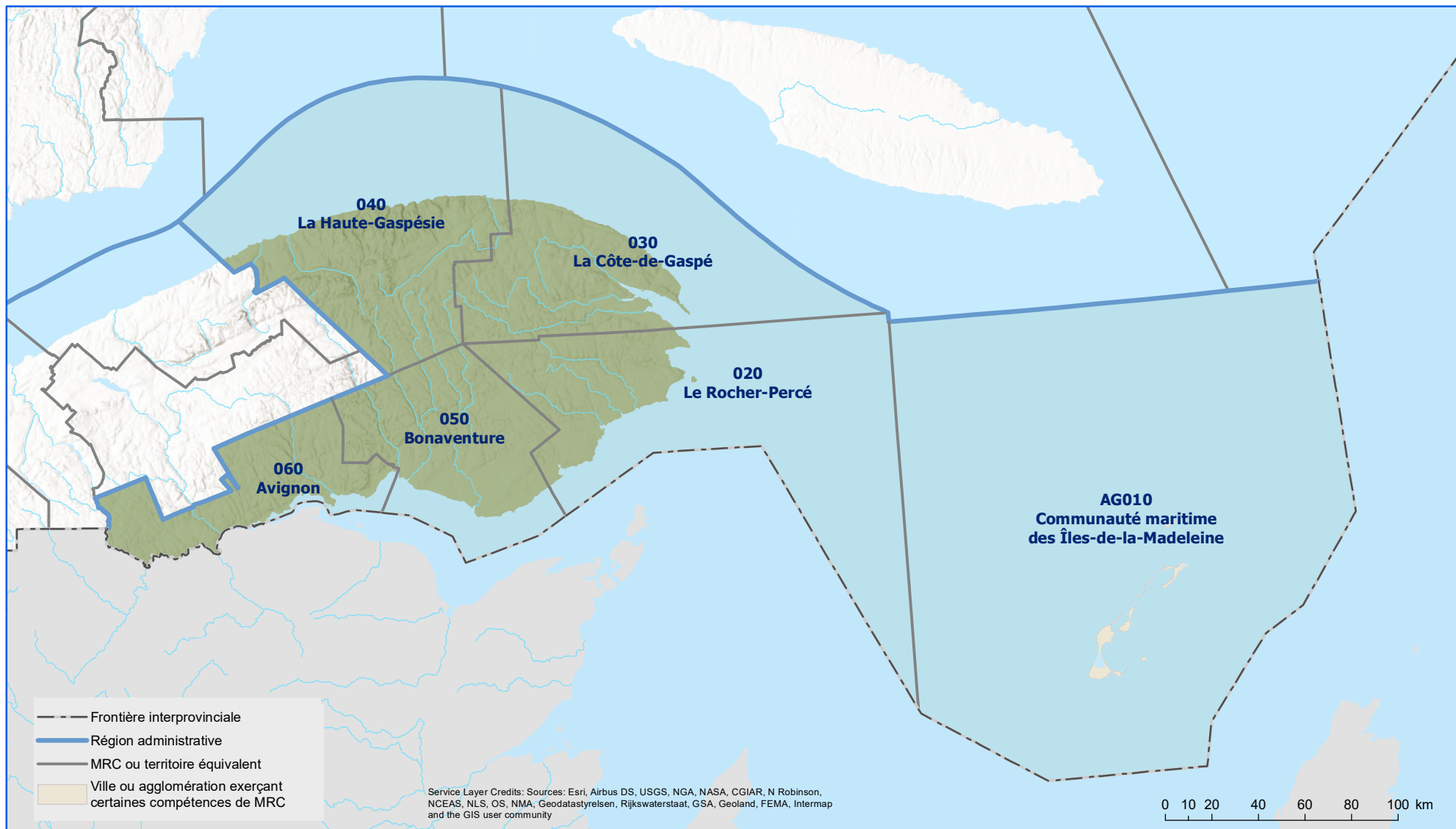


# Région administrative 11 : Gaspésie – Îles-de-la-Madeleine

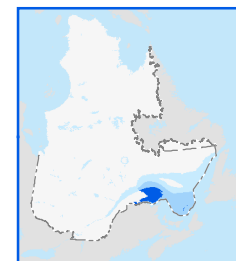


Code	Territoire	Population (2023)	Superficie terrestre (km <sup>2</sup> )
01023	Communauté maritime des Îles-de-la-Madeleine	1 189	187,33
020	MRC du Rocher-Percé	17 239	3 074,08
030	MRC de La Côte-de-Gaspé	17 745	4 088,55
040	MRC de La Haute-Gaspésie	11 198	5 052,35
050	MRC de Bonaventure	18 124	4 384,93
060	MRC d'Avignon	14 968	3 439,82
<b>Total :</b>		<b>92 463</b>	<b>20 227,06</b>

Hors MRC (communauté autochtone) <sup>1</sup> 14 968 45,08

<sup>1</sup> Non visé par le décret de population

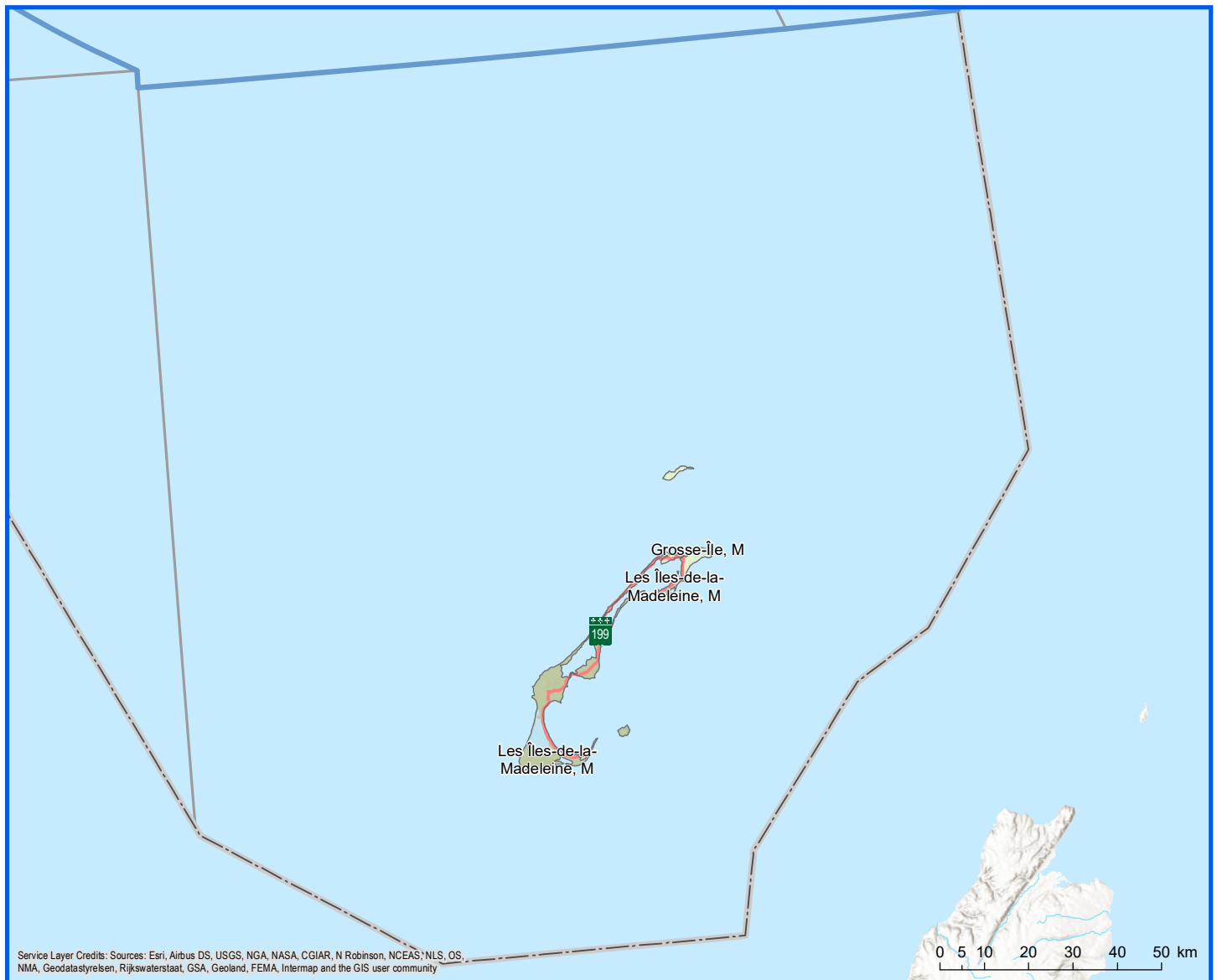
Sources: Découpage administratif MRNF, janvier 2023  
Superficies compilées par le MRNF, déc. 2020  
Décret de population (1831-2022)



Direction de la transformation numérique,  
de la géomatique et de la bureautique; février 2023  
© Gouvernement du Québec

# 01023 - Communauté maritime des Îles-de-la-Madeleine

Code	Municipalité	Désignation	Population (2023)	Superficie terrestre(km <sup>2</sup> )
01023	Les Îles-de-la-Madeleine	M	12 711	154,89
01042	Grosse-Île	M	478	32,44
<b>Total :</b>			<b>13 189</b>	<b>187,33</b>



Service Layer Credits: Sources: Esri, Airbus DS, USGS, NGA, NASA, CGIAR, N Robinson, NCEAS, NLS, OS, NMA, Geodatasysteisen, Rijkswaterstaat, GSA, Geoland, FEMA, Intermap and the GIS user community

### Population par municipalit  (2023)

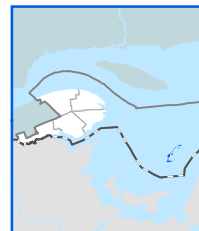
- 0 - 1 999
- 10 000 - 49 999

### Limites administratives

- Fronti re interprovinciale
- R gion administrative
- MRC

### R seau routier

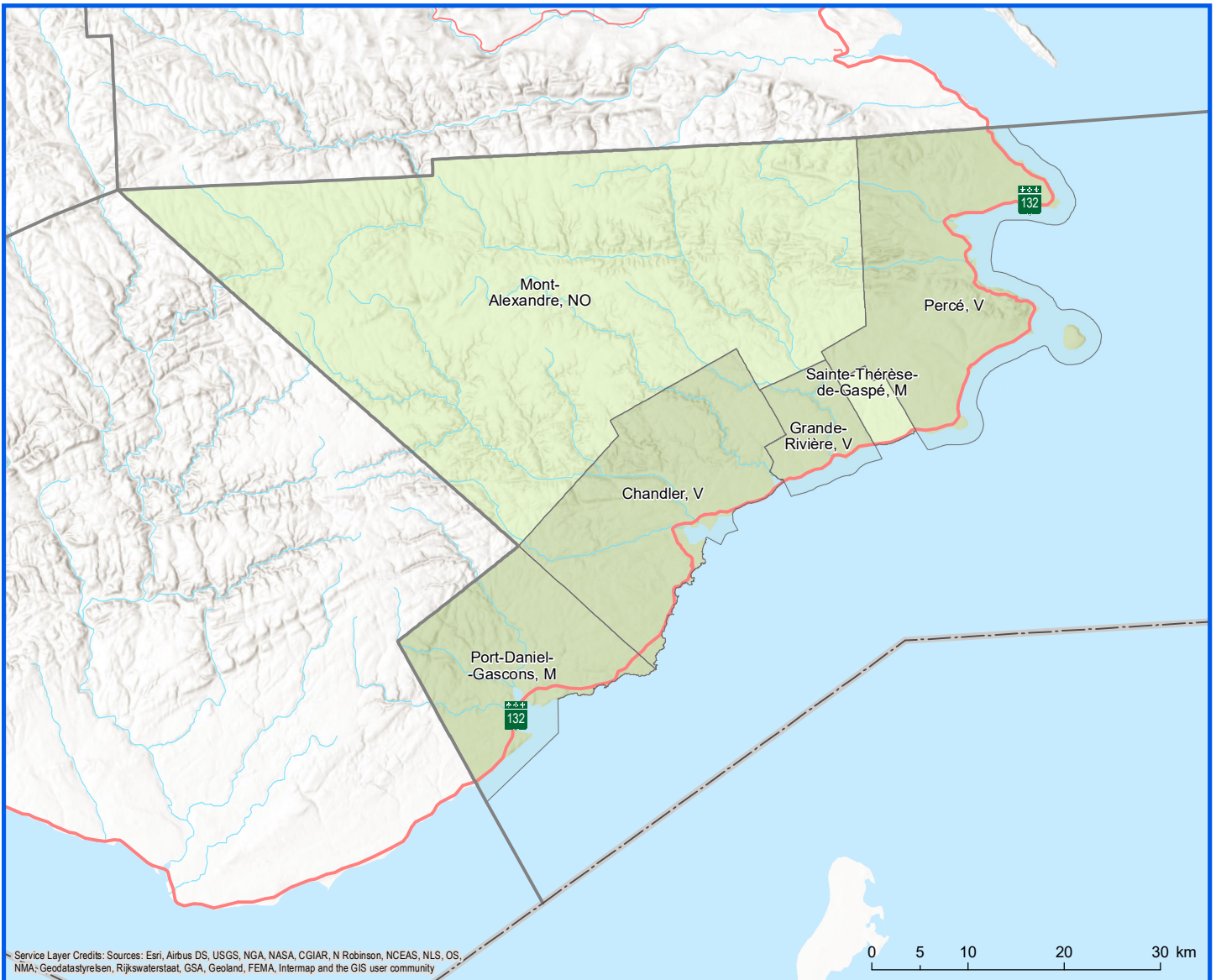
- Route nationale
- Route r gionale



Direction de la transformation num rique,  
de la g om tique et de la bureautique, f vrier 2023  
  Gouvernement du Qu bec

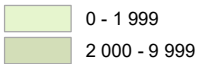
Sources: D coupage administratif MERN, janvier 2023  
Superficies compil es par le MERN, d cembre 2020  
D cret de population (1831-2022)

Code	Municipalité	Dési- gnation	Population (2023)	Superficie terrestre(km²)
02005	Percé	V	3 103	431,75
02010	Sainte-Thérèse-de-Gaspé	M	1 023	34,87
02015	Grande-Rivière	V	3 427	87,27
02028	Chandler	V	7 405	418,16
02047	Port-Daniel-Gascons	M	2 281	298,74
02902	Mont-Alexandre	NO	0	1 803,29
<b>Total :</b>			<b>17 239</b>	<b>3 074,08</b>

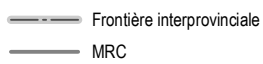


Service Layer Credits: Sources: Esri, Airbus DS, USGS, NGA, NASA, CGIAR, N Robinson, NCEAS, NLS, OS, NMA, Geodatasysteisen, Rijkswaterstaat, GSA, Geoland, FEMA, Intermap and the GIS user community

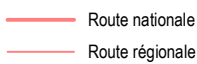
### Population par municipalité (2023)



### Limites administratives



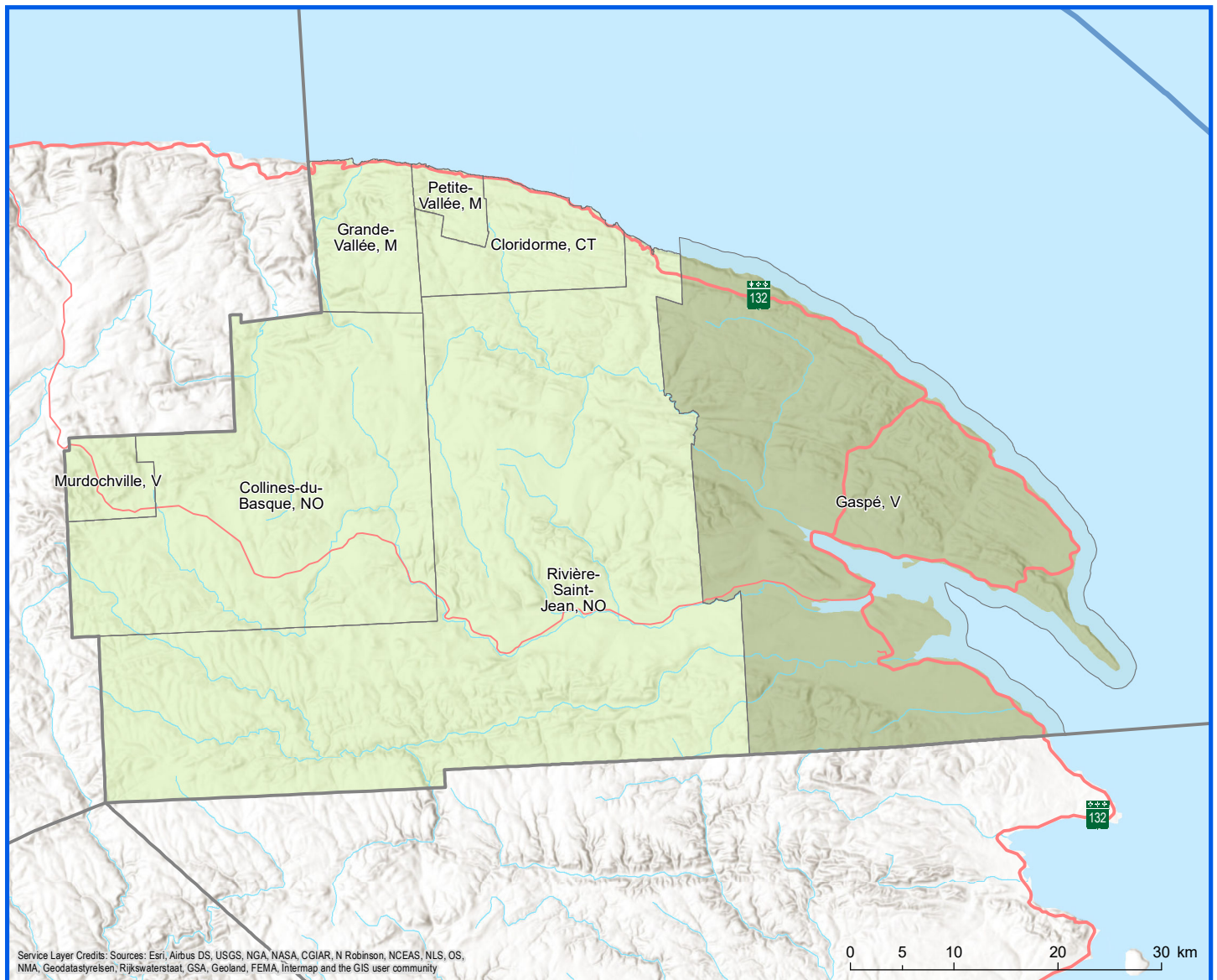
### Réseau routier



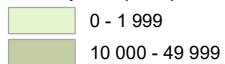
Direction de la transformation numérique, de la géomatique et de la bureautique, février 2023  
© Gouvernement du Québec

Sources: Découpage administratif MERN, janvier 2023  
Superficies compilées par le MERN, décembre 2020  
Décret de population (1831-2022)

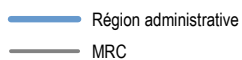
Code	Municipalité	Désignation	Population (2023)	Superficie terrestre(km <sup>2</sup> )
03005	Gaspé	V	15 260	1 118,53
03010	Cloridorme	CT	647	158,89
03015	Petite-Vallée	M	161	40,30
03020	Grande-Vallée	M	1 069	144,45
03025	Murdochville	V	608	62,75
03902	Rivière-Saint-Jean	NO	0	1 744,31
03904	Collines-du-Basque	NO	0	819,33
<b>Total :</b>			<b>17 745</b>	<b>4 088,55</b>



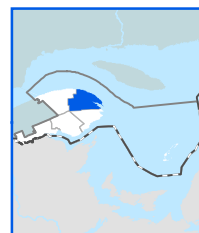
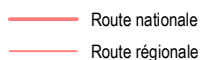
### Population par municipalité (2023)



### Limites administratives

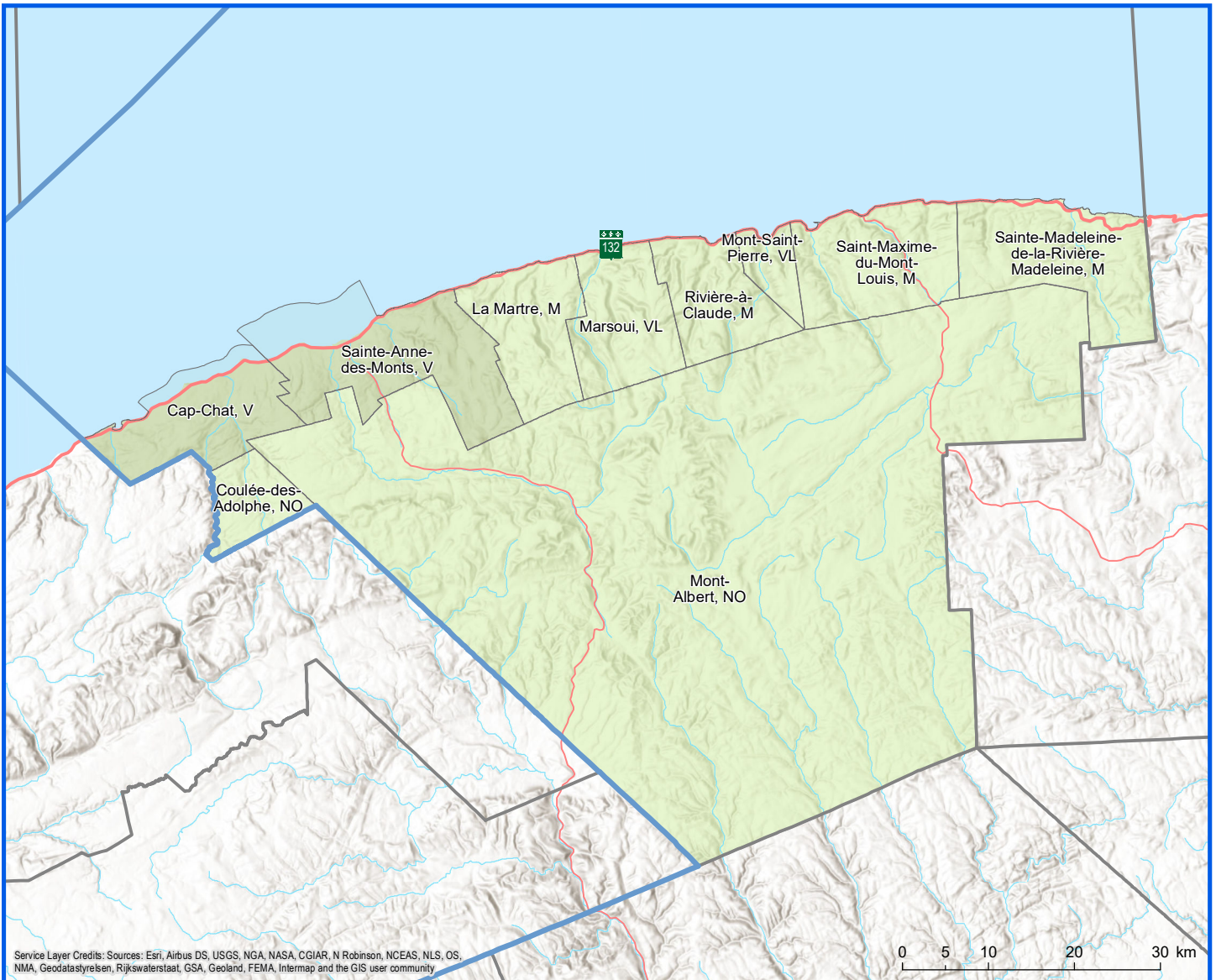


### Réseau routier



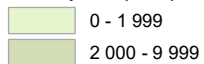
Direction de la transformation numérique,  
de la géomatique et de la bureautique, février 2023  
© Gouvernement du Québec

Code	Municipalité	Désignation	Population (2023)	Superficie terrestre(km <sup>2</sup> )
04005	Sainte-Madeleine-de-la-Rivière-Madeleine	M	279	261,12
04010	Saint-Maxime-du-Mont-Louis	M	1 131	230,31
04015	Mont-Saint-Pierre	VL	170	51,53
04020	Rivière-à-Claude	M	143	156,05
04025	Marsoui	VL	266	177,07
04030	La Martre	M	208	178,30
04037	Sainte-Anne-des-Monts	V	6 359	264,59
04047	Cap-Chat	V	2 452	181,01
04902	Mont-Albert	NO	190	3 465,08
04904	Coulée-des-Adolphe	NO	0	87,29
<b>Total :</b>			<b>11 198</b>	<b>5 052,35</b>

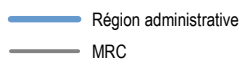


Service Layer Credits: Sources: Esri, Airbus DS, USGS, NGA, NASA, CGIAR, N Robinson, NCEAS, NLS, OS, NMA, Geodatasysteisen, Rijkswaterstaat, GSA, Geoland, FEMA, Intermap and the GIS user community

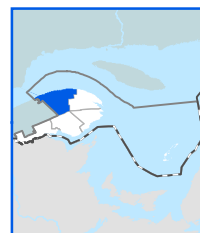
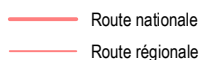
### Population par municipalité (2023)



### Limites administratives

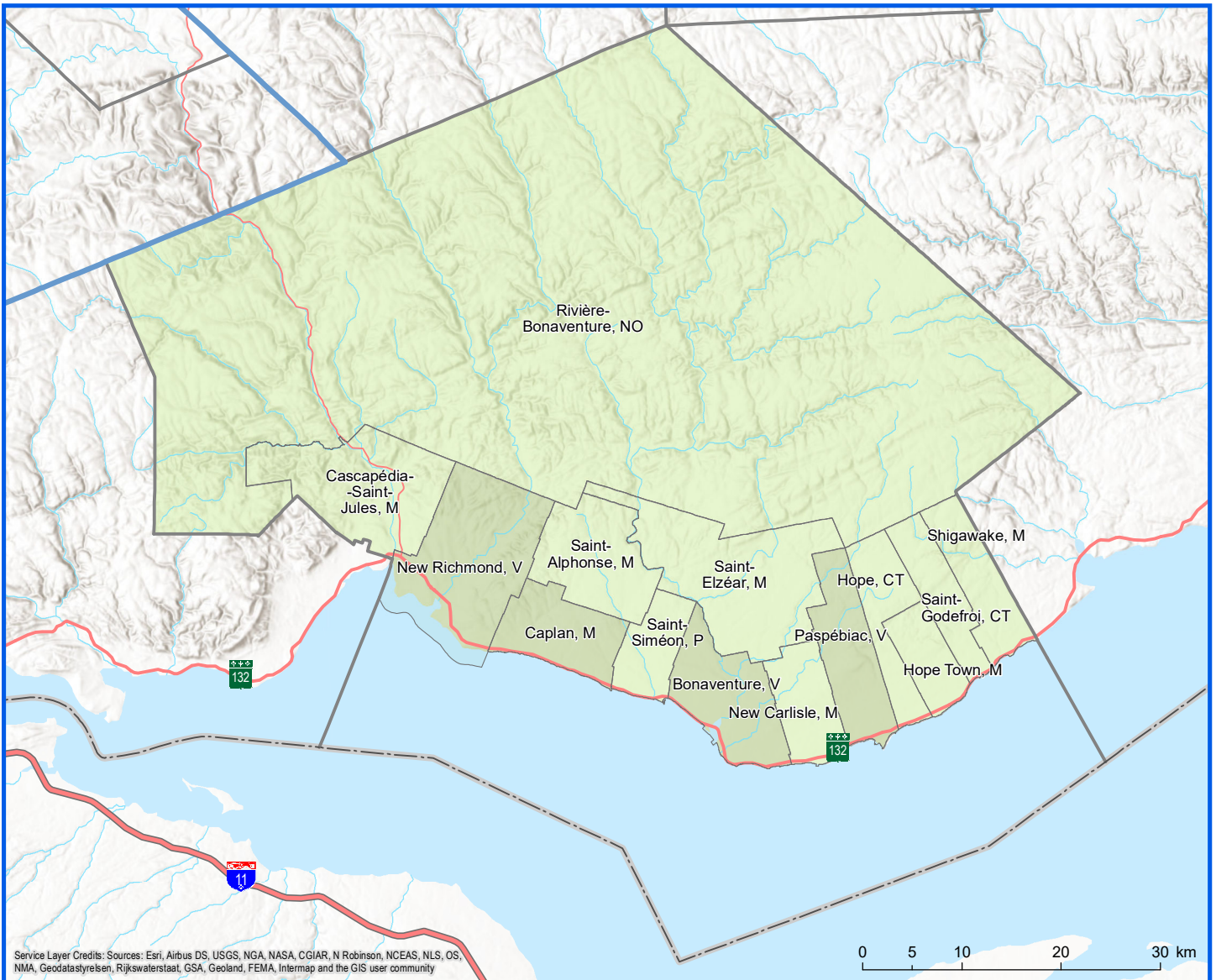


### Réseau routier

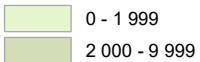


Direction de la transformation numérique,  
de la géomatique et de la bureautique, février 2023  
© Gouvernement du Québec

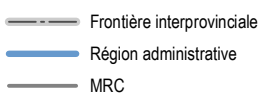
Code	Municipalité	Désignation	Population (2023)	Superficie terrestre(km <sup>2</sup> )
05010	Shigawake	M	284	75,83
05015	Saint-Godefroi	CT	355	64,04
05020	Hope Town	M	397	51,07
05025	Hope	CT	608	70,83
05032	Paspébiac	V	3 198	95,01
05040	New Carlisle	M	1 436	67,19
05045	Bonaventure	V	2 739	104,88
05050	Saint-Elzéar	M	465	206,72
05055	Saint-Siméon	P	1 215	56,67
05060	Caplan	M	2 016	85,70
05065	Saint-Alphonse	M	730	111,65
05070	New Richmond	V	3 873	171,91
05077	Cascapédia-Saint-Jules	M	763	160,42
05902	Rivière-Bonaventure	NO	45	3 063,02
<b>Total :</b>			<b>18 124</b>	<b>4 384,93</b>



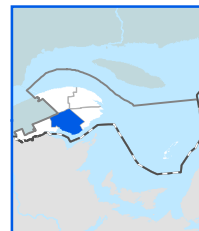
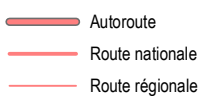
### Population par municipalité (2023)



### Limites administratives



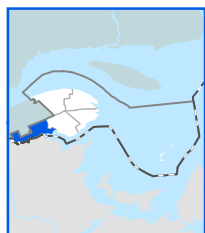
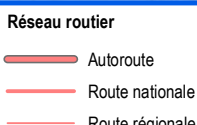
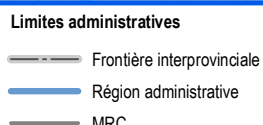
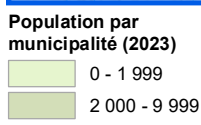
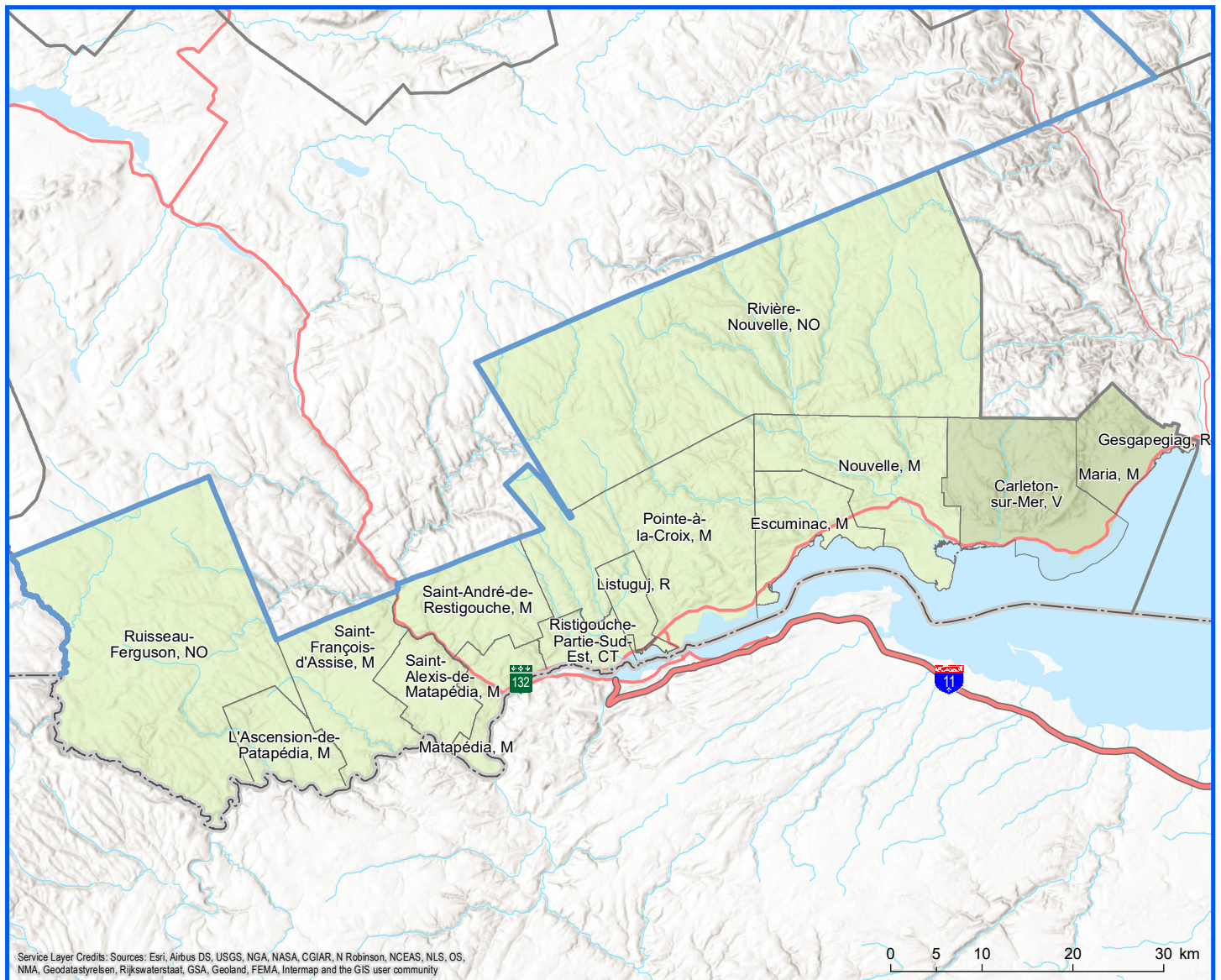
### Réseau routier



Direction de la transformation numérique,  
de la géomatique et de la bureautique, février 2023  
© Gouvernement du Québec

Code	Municipalité	Désignation	Population (2023)	Superficie terrestre(km <sup>2</sup> )
06005	Maria	M	2 673	95,66
06013	Carleton-sur-Mer	V	4 190	216,92
06020	Nouvelle	M	1 723	235,10
06025	Escuminac	M	566	108,48
06030	Pointe-à-la-Croix	M	1 342	394,36
06035	Ristigouche-Partie-Sud-Est	CT	163	51,65
06040	Saint-André-de-Restigouche	M	151	144,06
06045	Matapédia	M	618	70,65
06050	Saint-Alexis-de-Matapédia	M	493	85,02
06055	Saint-François-d'Assise	M	653	178,63
06060	L'Ascension-de-Patapédia	M	168	96,46
06902	Rivière-Nouvelle	NO	0	1 086,10
06904	Ruisseau-Ferguson	NO	0	676,74
<b>Total :</b>			<b>12 740</b>	<b>3 439,82</b>
<b>Hors MRC (Communauté autochtone) <sup>1</sup></b>				
06802	Gesgapegiag	R	674	2,21
06804	Listuguj	R	1 554	42,87

<sup>1</sup> Non visé par le décret de population



Direction de la transformation numérique, de la géomatique et de la bureautique, février 2023  
© Gouvernement du Québec

Sources: Découpage administratif MERN, janvier 2023  
Superficies compilées par le MERN, décembre 2020  
Décret de population (1831-2022)