



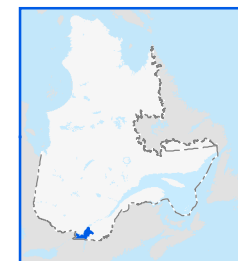
Service Layer Credits: Sources: Esri, Airbus DS, USGS, NGA, NASA, CGIAR, N Robinson, NCEAS, NLS, OS, NMA, Geodatasystemen, Rijkswaterstaat, GSA, Geoland, FEMA, Intermap and the GIS user community

Code	Territoire	Population (2023)	Superficie terrestre (km ²)
480	MRC d'Acton	16 435	579,00
530	MRC de Pierre-De Saurel	53 282	593,67
540	MRC des Maskoutains	91 414	1 302,65
550	MRC de Rouville	38 440	482,23
560	MRC du Haut-Richelieu	124 814	935,67
570	MRC de La Vallée-du-Richelieu	134 370	587,02
58227	Agglomération de Longueuil	437 683	281,92
590	MRC de Marguerite-D'Youville	82 786	348,48
670	MRC de Roussillon	199 781	371,99

Code	Territoire	Population (2023)	Superficie terrestre (km ²)
680	MRC des Jardins-de-Napierville	32 755	802,41
690	MRC du Haut-Saint-Laurent	25 831	1 157,12
700	MRC de Beauharnois-Salaberry	71 551	467,95
710	MRC de Vaudreuil-Soulanges	166 076	853,63
Total :		1 674 999	8 766,51

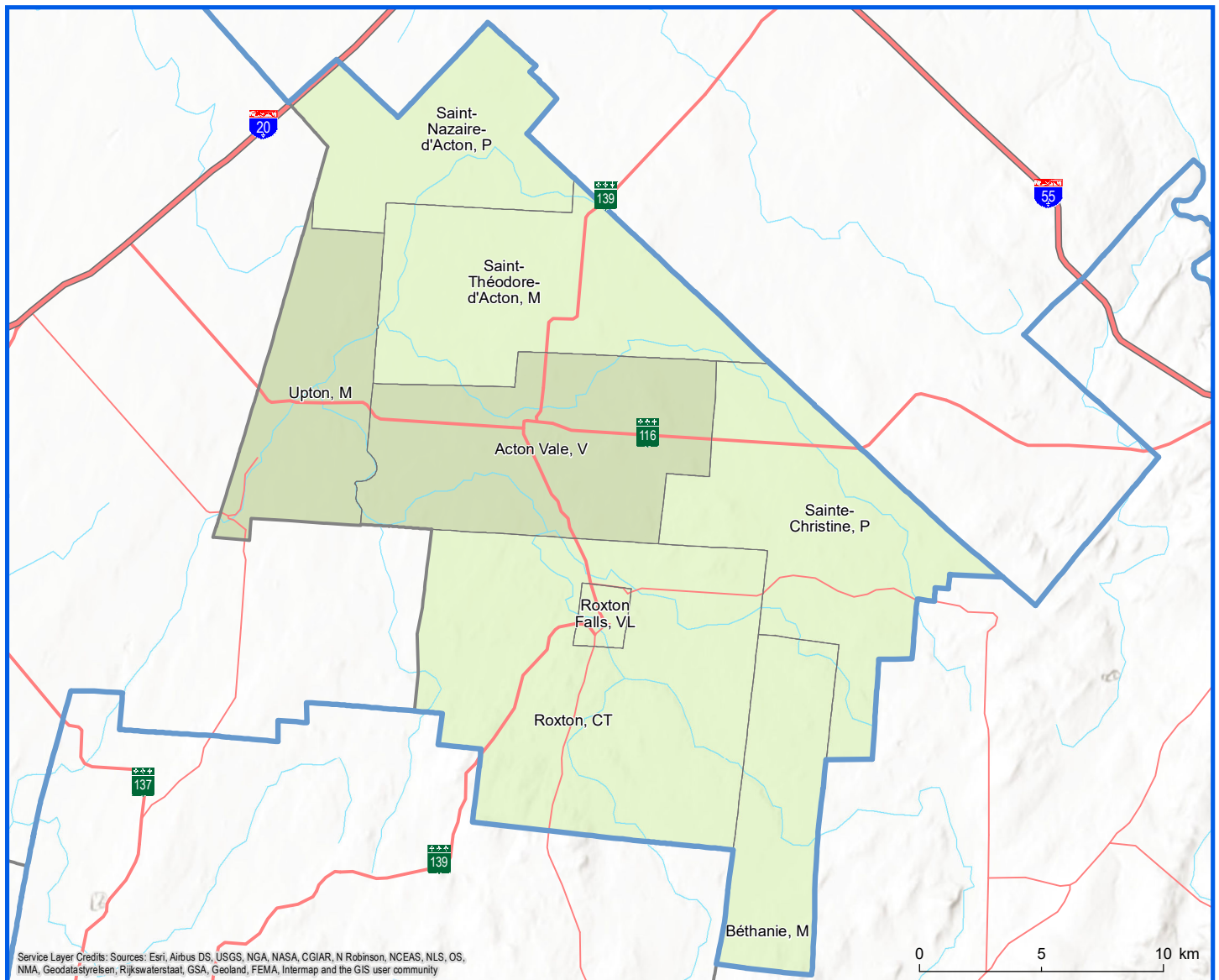
Hors MRC (communauté autochtone) ¹ 225 612 57,14
¹ Non visé par le décret de population

Sources: Découpage administratif MRNF, janvier 2023
 Superficies compilées par le MRNF, déc. 2020
 Décret de population (1831-2022)



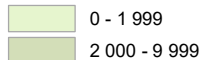
Direction de la transformation numérique,
 de la géomatique et de la bureautique; février 2023
 © Gouvernement du Québec

Code	Municipalité	Désignation	Population (2023)	Superficie terrestre(km ²)
48005	Béthanie	M	323	46,69
48010	Roxton Falls	VL	1 394	4,98
48015	Roxton	CT	1 160	149,22
48020	Sainte-Christine	P	767	91,48
48028	Acton Vale	V	7 871	90,19
48038	Upton	M	2 379	54,82
48045	Saint-Théodore-d'Acton	M	1 645	83,40
48050	Saint-Nazaire-d'Acton	P	896	58,20
Total :			16 435	579,00

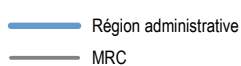


Service Layer Credits: Sources: Esri, Airbus DS, USGS, NGA, NASA, CGIAR, N Robinson, NCEAS, NLS, OS, NMA, Geodatastyrelsen, Rijkswaterstaat, GSA, Geoland, FEMA, Intermap and the GIS user community

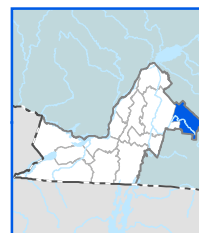
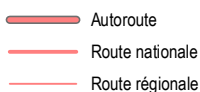
Population par municipalité (2023)



Limites administratives

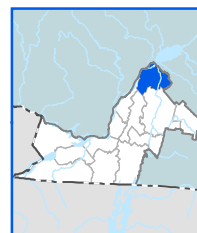
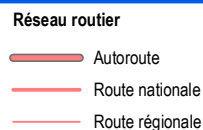
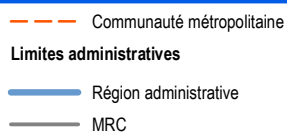
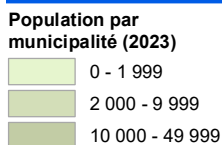
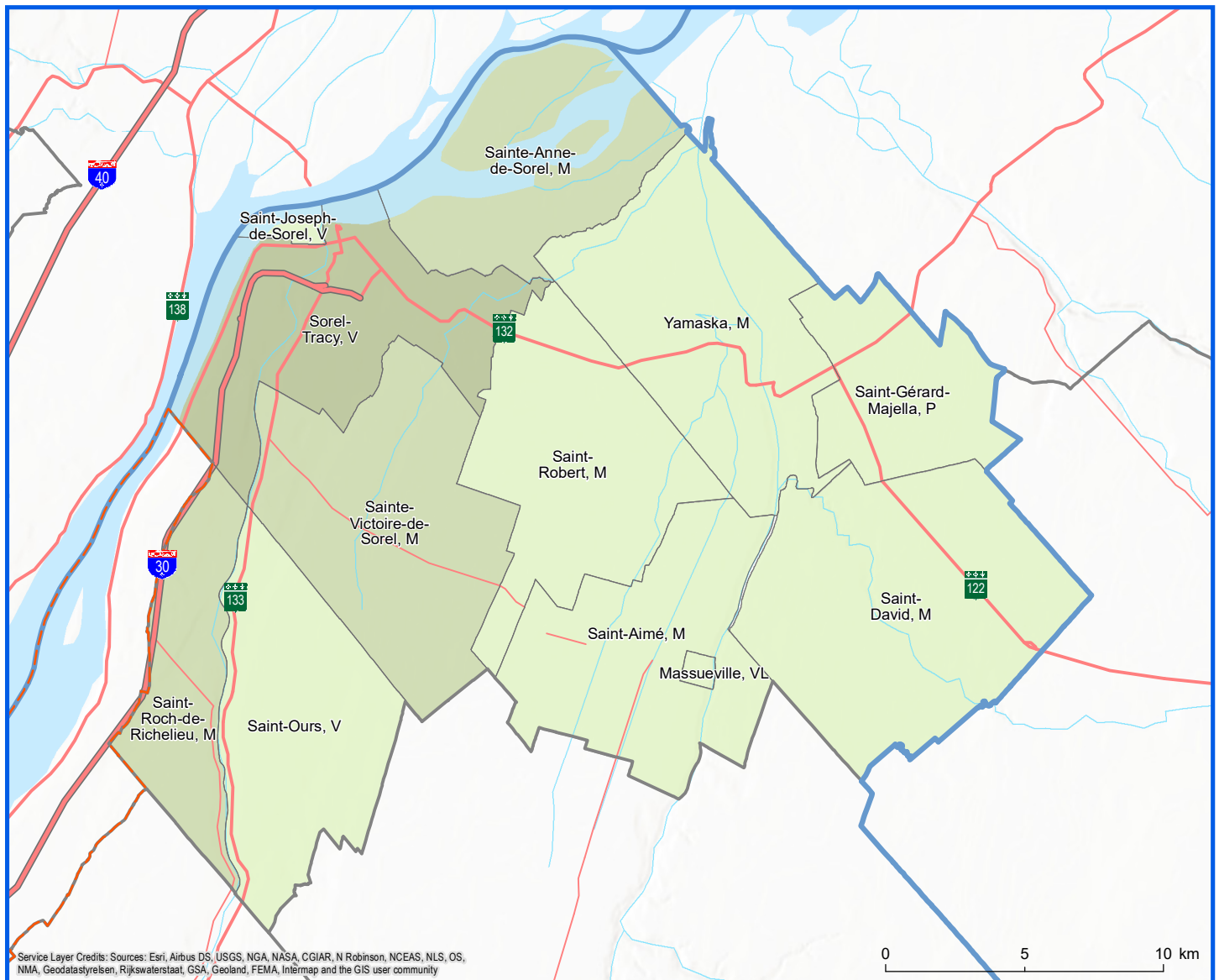


Réseau routier



Direction de la transformation numérique, de la géomatique et de la bureautique, février 2023
© Gouvernement du Québec

Code	Municipalité	Désignation	Population (2023)	Superficie terrestre(km ²)
53005	Saint-David	M	914	92,53
53010	Massueville	VL	550	1,22
53015	Saint-Aimé	M	480	61,30
53020	Saint-Robert	M	1 887	64,53
53025	Sainte-Victoire-de-Sorel	M	2 542	75,64
53032	Saint-Ours	V	1 780	59,07
53040	Saint-Roch-de-Richelieu	M	2 580	33,94
53050	Saint-Joseph-de-Sorel	V	1 664	1,37
53052	Sorel-Tracy	V	36 093	57,24
53065	Sainte-Anne-de-Sorel	M	2 795	36,28
53072	Yamaska	M	1 756	72,71
53085	Saint-Gérard-Majella	P	241	37,84
Total :			53 282	593,67



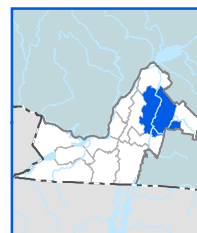
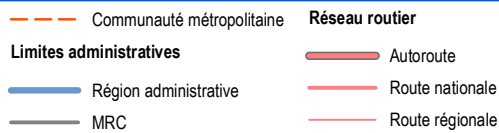
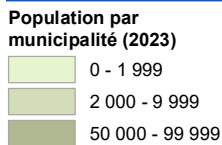
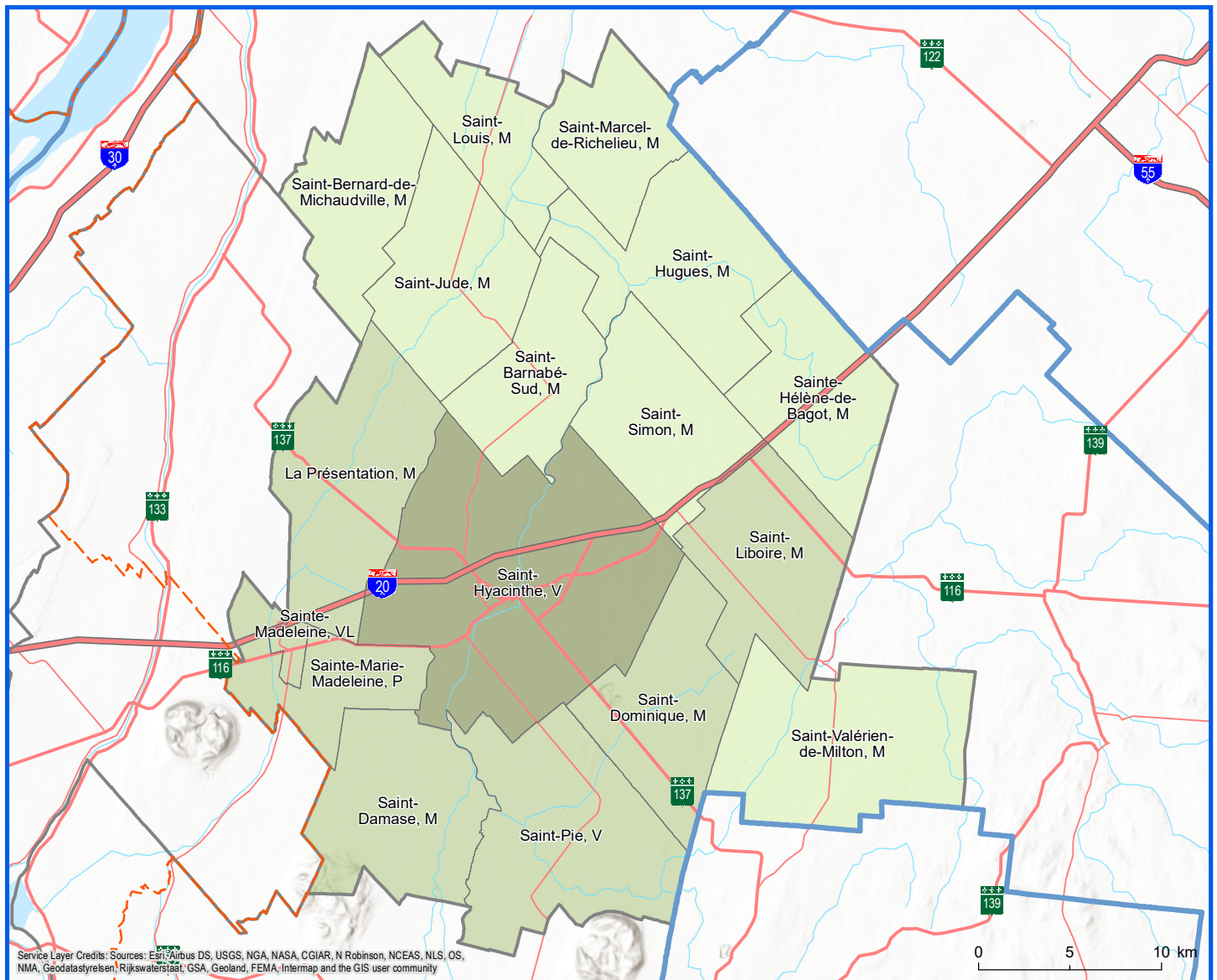
Direction de la transformation numérique,
de la géomatique et de la bureautique, février 2023
© Gouvernement du Québec

Sources: Découpage administratif MERN, janvier 2023
Superficies compilées par le MERN, décembre 2020
Décret de population (1831-2022)

540 - MRC des Maskoutains

Code	Municipalité	Désignation	Population (2023)	Superficie terrestre(km²)
54008	Saint-Pie	V	5 918	106,87
54017	Saint-Damase	M	2 574	79,88
54025	Sainte-Madeleine	VL	2 294	5,33
54030	Sainte-Marie-Madeleine	P	2 955	49,67
54035	La Présentation	M	2 595	94,68
54048	Saint-Hyacinthe	V	58 732	188,92
54060	Saint-Dominique	M	2 783	70,87
54065	Saint-Valérien-de-Milton	M	1 821	106,95
54072	Saint-Liboire	M	3 111	74,78
54090	Saint-Simon	M	1 453	69,20
54095	Sainte-Hélène-de-Bagot	M	1 666	71,19
54100	Saint-Hugues	M	1 370	84,68
54105	Saint-Barnabé-Sud	M	906	57,32
54110	Saint-Jude	M	1 359	77,76
54115	Saint-Bernard-de-Michaudville	M	612	65,83

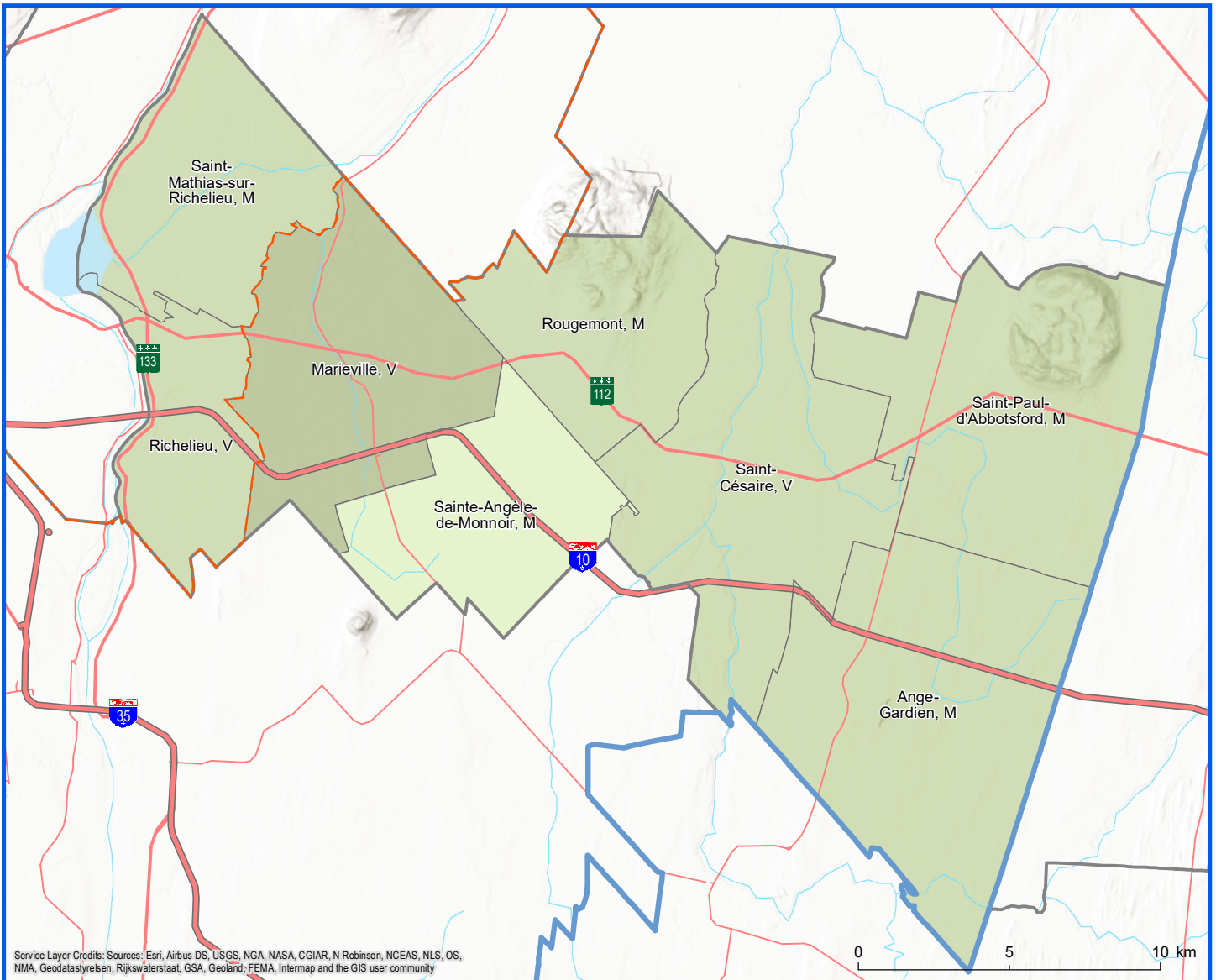
Code	Municipalité	Désignation	Population (2023)	Superficie terrestre(km²)
54120	Saint-Louis	M	737	47,64
54125	Saint-Marcel-de-Richelieu	M	528	51,06
Total :			91 414	1 302,65



Direction de la transformation numérique,
de la géomatique et de la bureautique, février 2023
© Gouvernement du Québec

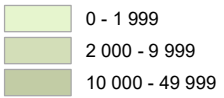
Sources : Découpage administratif MERN, janvier 2023
Superficies compilées par le MERN, décembre 2020
Décret de population (1831-2022)

Code	Municipalité	Désignation	Population (2023)	Superficie terrestre(km ²)
55008	Ange-Gardien	M	2 950	89,99
55015	Saint-Paul-d'Abbotsford	M	2 962	79,81
55023	Saint-Césaire	V	6 051	82,72
55030	Sainte-Angèle-de-Monnoir	M	1 785	44,85
55037	Rougemont	M	2 805	44,27
55048	Marieville	V	11 620	62,61
55057	Richelieu	V	5 619	30,94
55065	Saint-Mathias-sur-Richelieu	M	4 648	47,05
Total :			38 440	482,23



Service Layer Credits: Sources: Esri, Airbus DS, USGS, NGA, NASA, CGIAR, N Robinson, NCEAS, NLS, OS, NMA, Geodatastyrelsen, Rijkswaterstaat, GSA, Geoland, FEMA, Intermap and the GIS user community

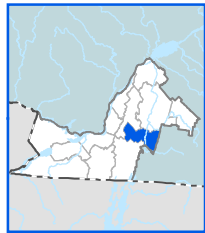
Population par municipalit  (2023)



- Communaut  m ropolitaine
- Limites administratives
- R gion administrative
- MRC

R seau routier

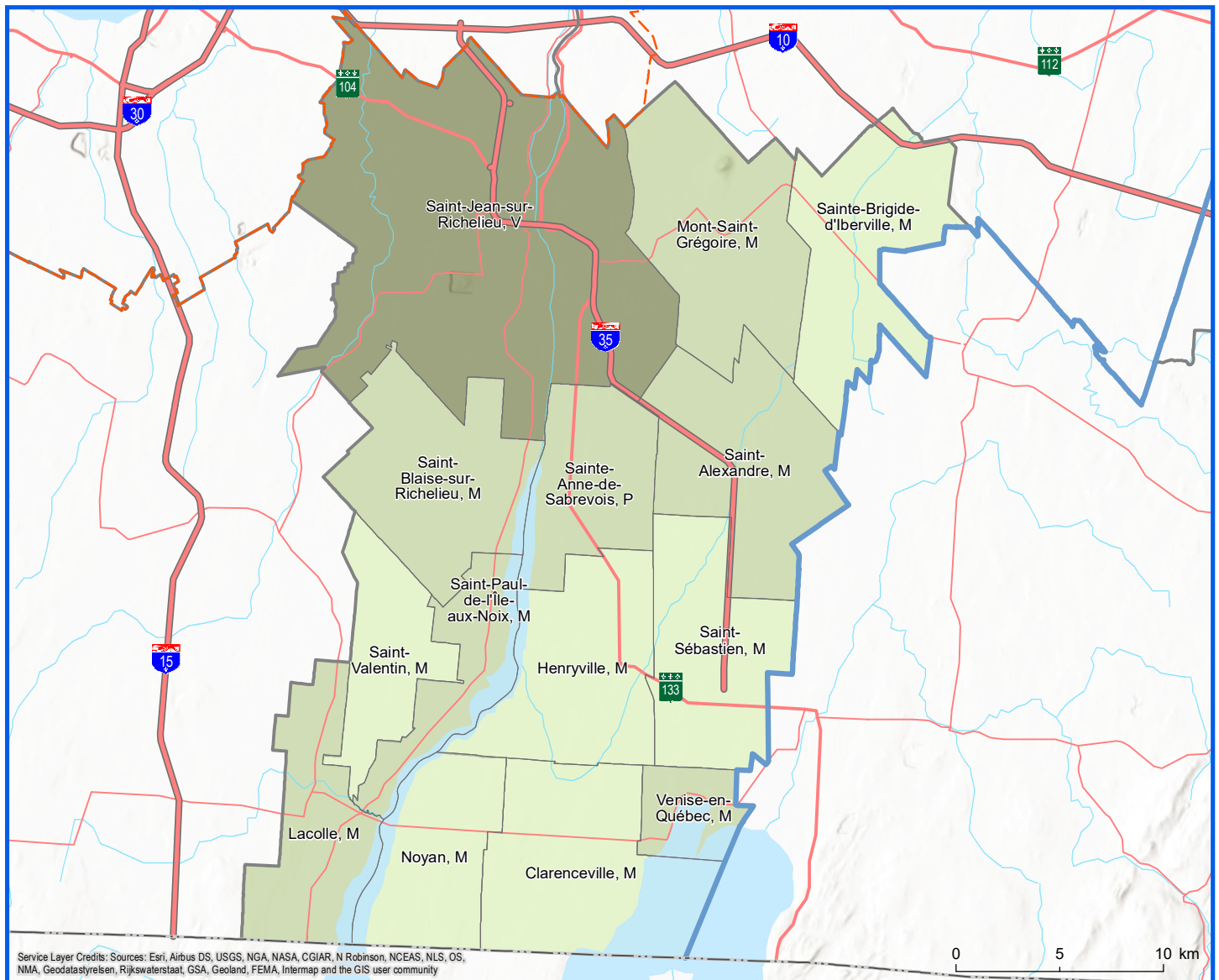
- Autoroute
- Route nationale
- Route r gionale



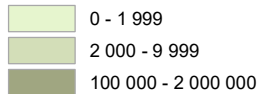
Direction de la transformation num rique, de la g omatique et de la bureautique, f vrier 2023
  Gouvernement du Qu bec

Sources: D coupage administratif MERN, janvier 2023
Superficies compil es par le MERN, d cembre 2020
D cret de population (1831-2022)

Code	Municipalité	Désignation	Population (2023)	Superficie terrestre(km ²)
56005	Venise-en-Québec	M	2 142	13,10
56010	Clarenceville	M	1 273	62,84
56015	Noyan	M	1 589	44,47
56023	Lacolle	M	2 742	49,25
56030	Saint-Valentin	M	475	39,28
56035	Saint-Paul-de-l'Île-aux-Noix	M	2 344	29,86
56042	Henryville	M	1 508	64,62
56050	Saint-Sébastien	M	726	63,64
56055	Saint-Alexandre	M	2 673	75,74
56060	Sainte-Anne-de-Sabrevois	P	2 212	44,86
56065	Saint-Blaise-sur-Richelieu	M	2 154	69,74
56083	Saint-Jean-sur-Richelieu	V	100 188	226,75
56097	Mont-Saint-Grégoire	M	3 296	80,91
56105	Sainte-Brigide-d'Iberville	M	1 492	70,62
Total :			124 814	935,67



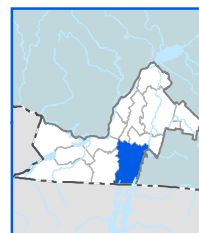
Population par municipalité (2023)



- Communauté métropolitaine
- Limites administratives
- Frontière internationale
- Région administrative
- MRC

Réseau routier

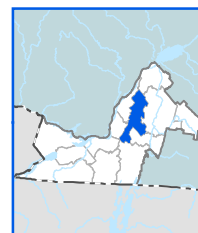
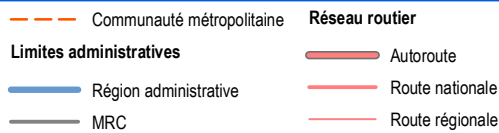
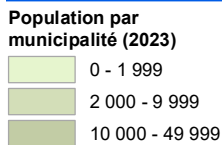
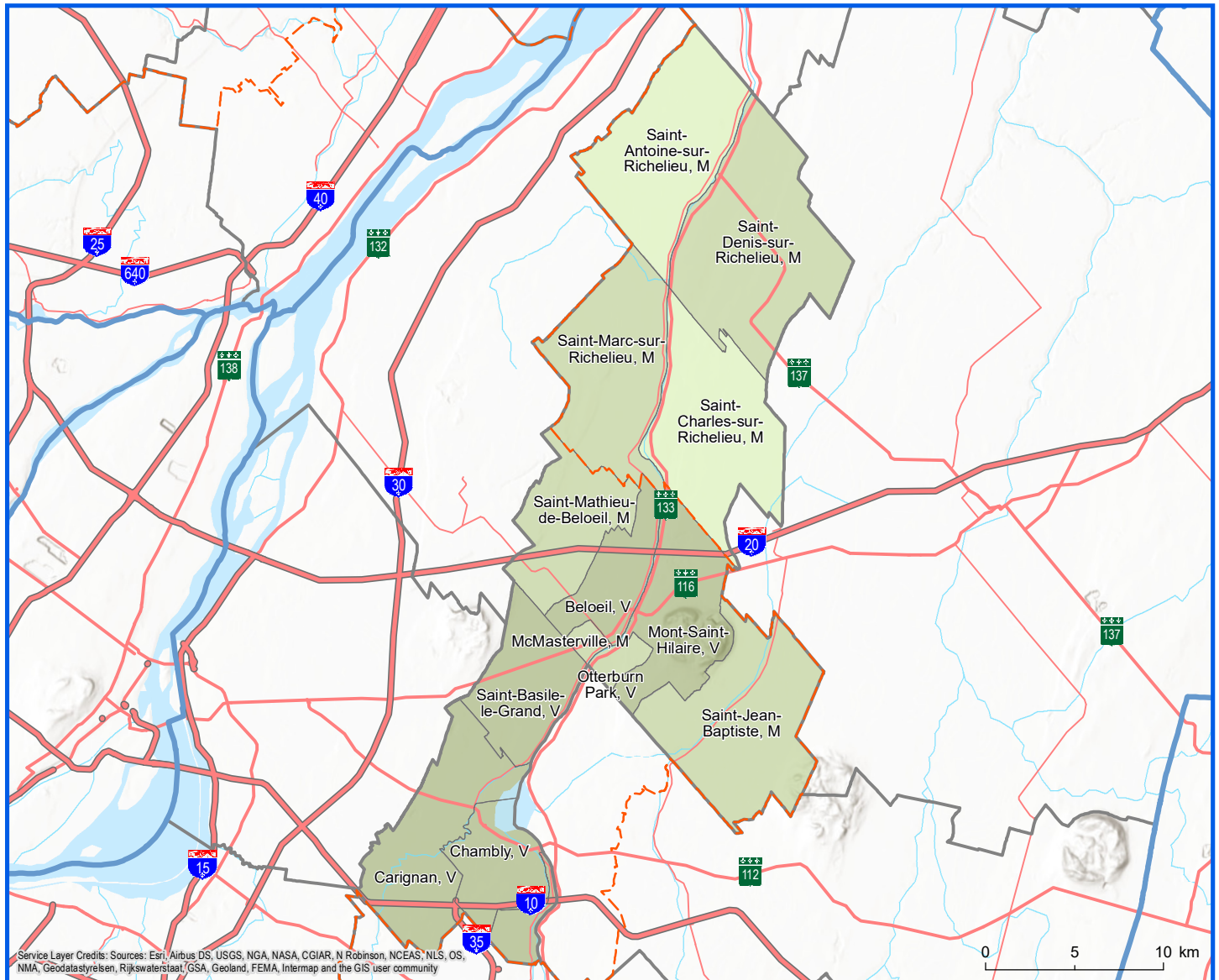
- Autoroute
- Route nationale
- Route régionale



Direction de la transformation numérique,
de la géomatique et de la bureautique, février 2023
© Gouvernement du Québec

Sources : Découpage administratif MERN, janvier 2023
Superficies compilées par le MERN, décembre 2020
Décret de population (1831-2022)

Code	Municipalité	Dési- gnation	Population (2023)	Superficie terrestre(km²)
57005	Chambly	V	31 462	25,08
57010	Carignan	V	11 931	62,32
57020	Saint-Basile-le-Grand	V	17 500	35,84
57025	McMasterville	M	5 894	3,12
57030	Otterburn Park	V	8 624	5,35
57033	Saint-Jean-Baptiste	M	3 380	72,66
57035	Mont-Saint-Hilaire	V	19 415	43,82
57040	Beloil	V	24 806	24,31
57045	Saint-Mathieu-de-Beloil	M	2 975	39,02
57050	Saint-Marc-sur-Richelieu	M	2 296	60,84
57057	Saint-Charles-sur-Richelieu	M	1 821	64,68
57068	Saint-Denis-sur-Richelieu	M	2 422	84,27
57075	Saint-Antoine-sur-Richelieu	M	1 844	65,72
Total :			134 370	587,02

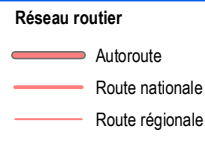
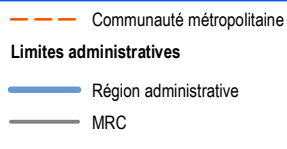
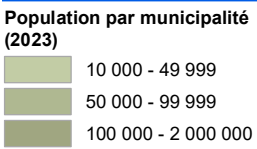
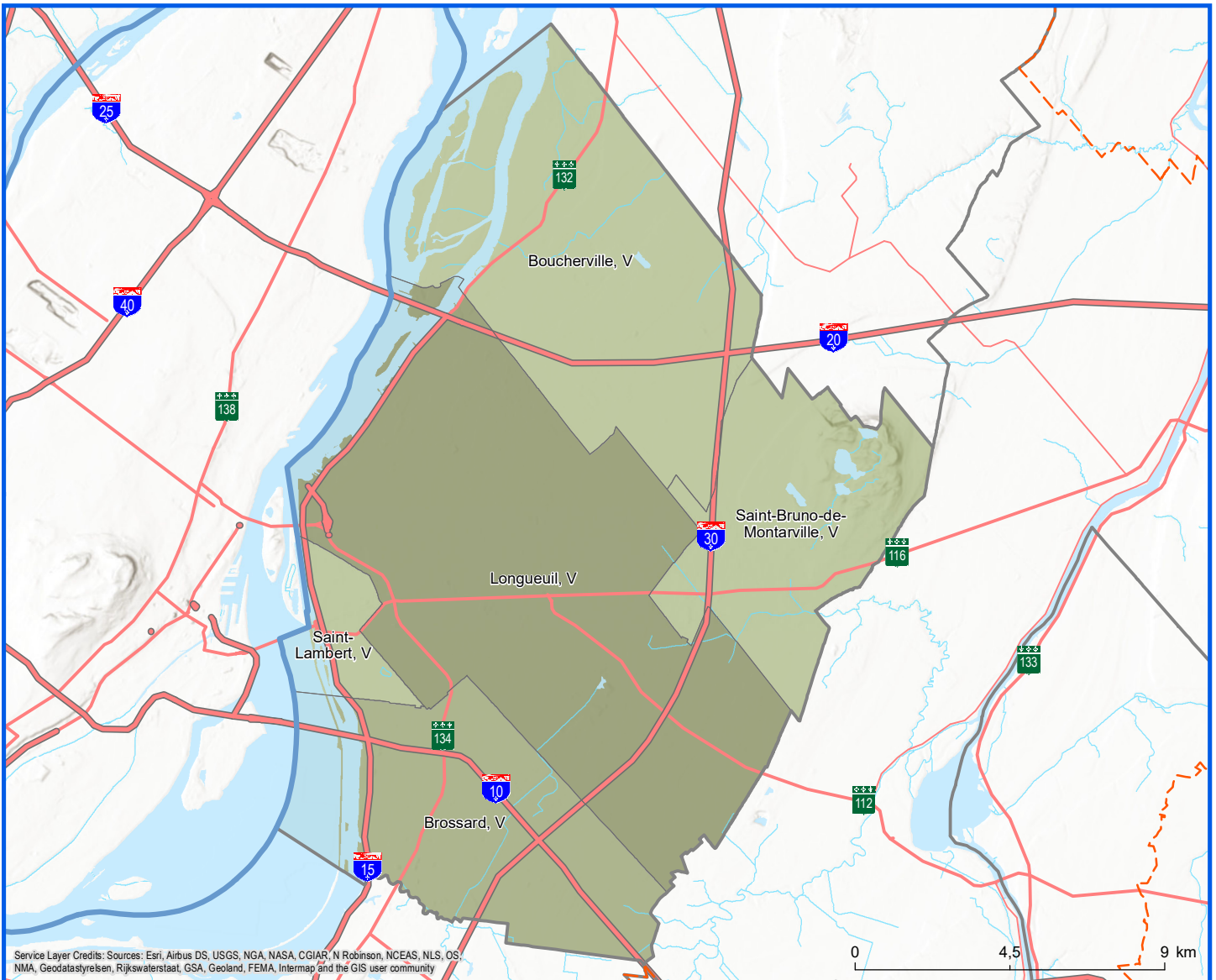


Direction de la transformation numérique,
de la géomatique et de la bureautique, février 2023
© Gouvernement du Québec

Sources : Découpage administratif MERN, janvier 2023
Superficies compilées par le MERN, décembre 2020
Décret de population (1831-2022)

58227 - Agglomération de Longueuil

Code	Municipalité	Désignation	Population (2023)	Superficie terrestre(km²)
58007	Brossard	V	91 693	45,06
58012	Saint-Lambert	V	22 789	7,64
58033	Boucherville	V	42 425	71,16
58037	Saint-Bruno-de-Montarville	V	27 147	42,25
58227	Longueuil	V	253 629	115,80
Total :			437 683	281,92

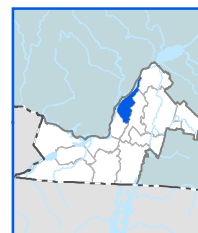
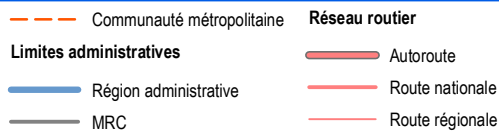
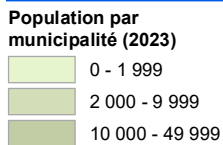
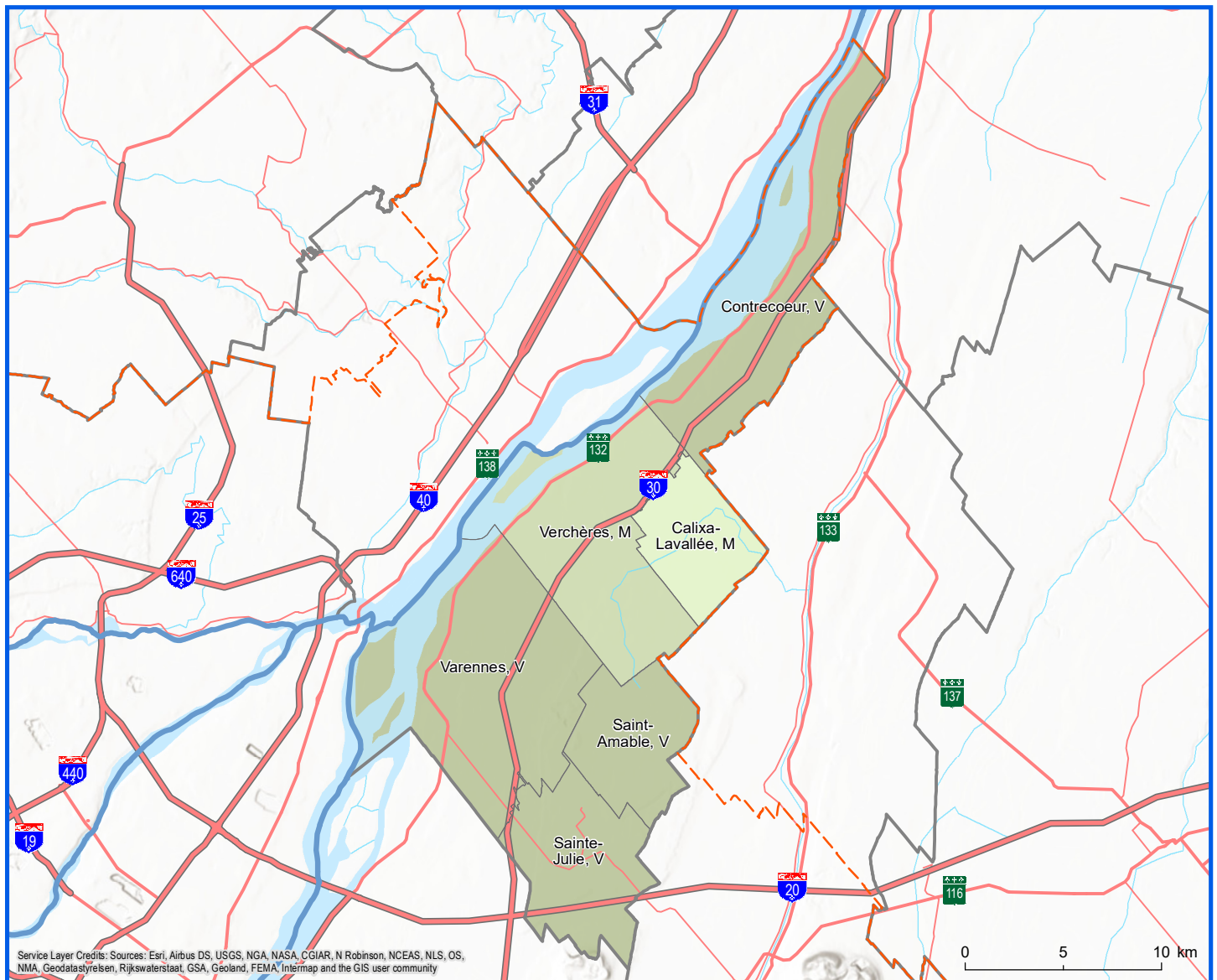


Direction de la transformation num rique,
de la g om trie et de la bureautique, f vrier 2023
  Gouvernement du Qu bec

Sources : D coupage administratif MERN, janvier 2023
Superficies compil es par le MERN, d cembre 2020
D cret de population (1831-2022)

590 - MRC de Marguerite-D'Youville

Code	Municipalité	Désignation	Population (2023)	Superficie terrestre(km²)
59010	Sainte-Julie	V	31 030	48,72
59015	Saint-Amable	V	13 587	36,76
59020	Varenes	V	21 584	94,80
59025	Verchères	M	5 844	72,83
59030	Calixa-Lavallée	M	567	32,74
59035	Contrecoeur	V	10 174	62,63
Total :			82 786	348,48

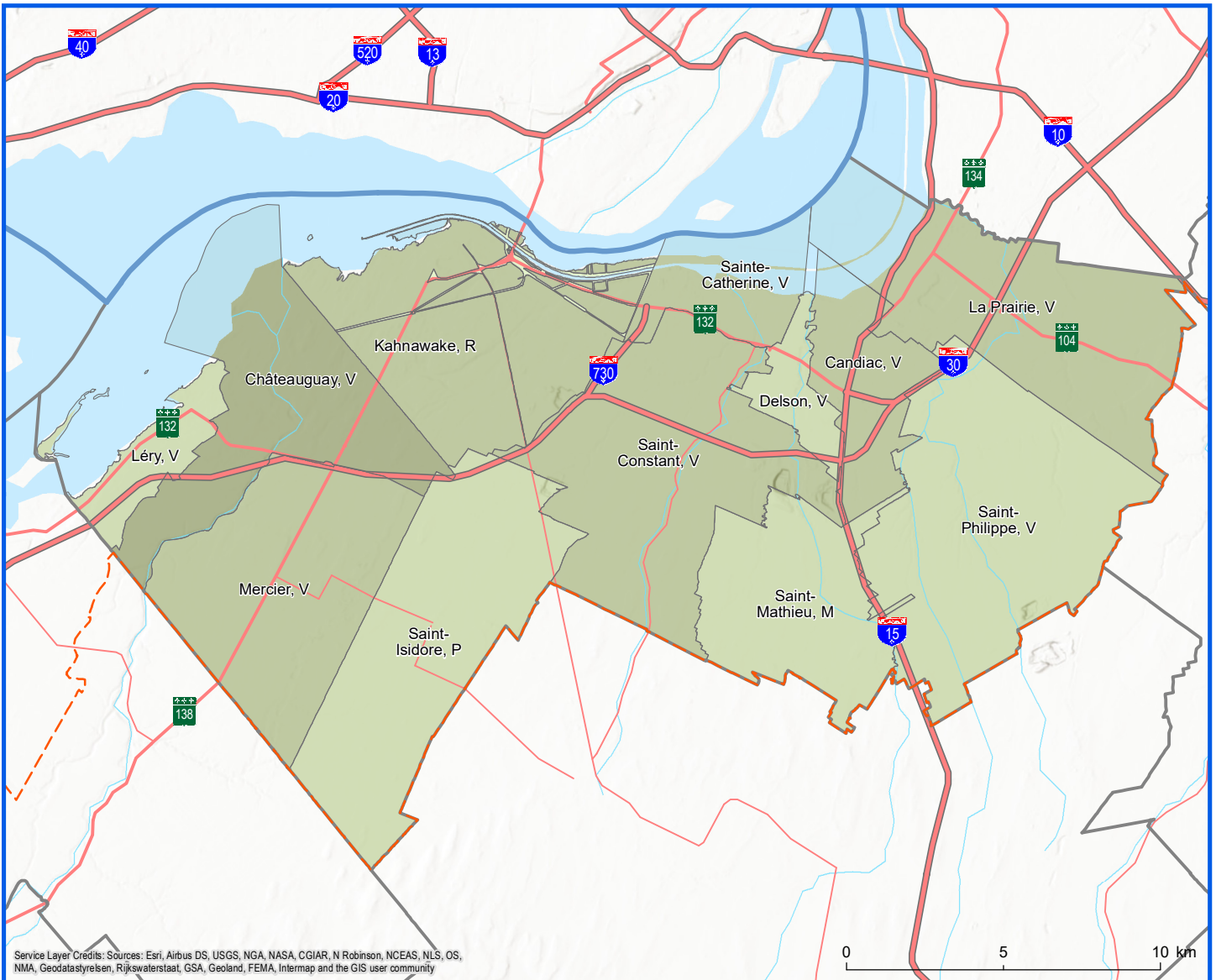


Direction de la transformation numérique,
de la géomatique et de la bureautique, février 2023
© Gouvernement du Québec

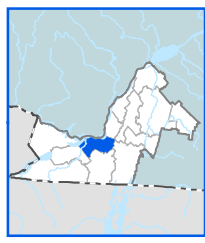
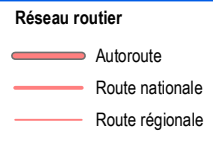
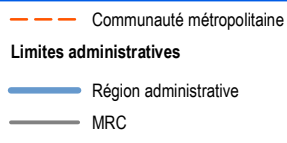
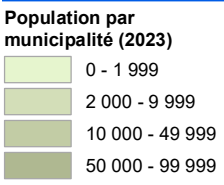
Sources : Découpage administratif MERN, janvier 2023
Superficies compilées par le MERN, décembre 2020
Décret de population (1831-2022)

Code	Municipalité	Désignation	Population (2023)	Superficie terrestre(km ²)
67005	Saint-Mathieu	M	2 378	31,37
67010	Saint-Philippe	V	7 972	61,91
67015	La Prairie	V	26 460	43,45
67020	Candiac	V	23 685	17,20
67025	Delson	V	8 468	7,67
67030	Sainte-Catherine	V	17 374	9,41
67035	Saint-Constant	V	31 000	57,04
67040	Saint-Isidore	P	2 930	51,99
67045	Mercier	V	15 239	45,89
67050	Châteauguay	V	51 614	35,89
67055	Léry	V	2 451	10,18
Hors MRC (Communauté autochtone) ¹			Total :	189 571
67802	Kahnawake	R	10 210	46,49

¹ Non visé par le décret de population



Service Layer Credits: Sources: Esri, Airbus DS, USGS, NGA, NASA, CGIAR, N Robinson, NCEAS, NLS, OS, NMA, Geodatastyrelsen, Rijkswaterstaat, GSA, Geoland, FEMA, Intermap and the GIS user community

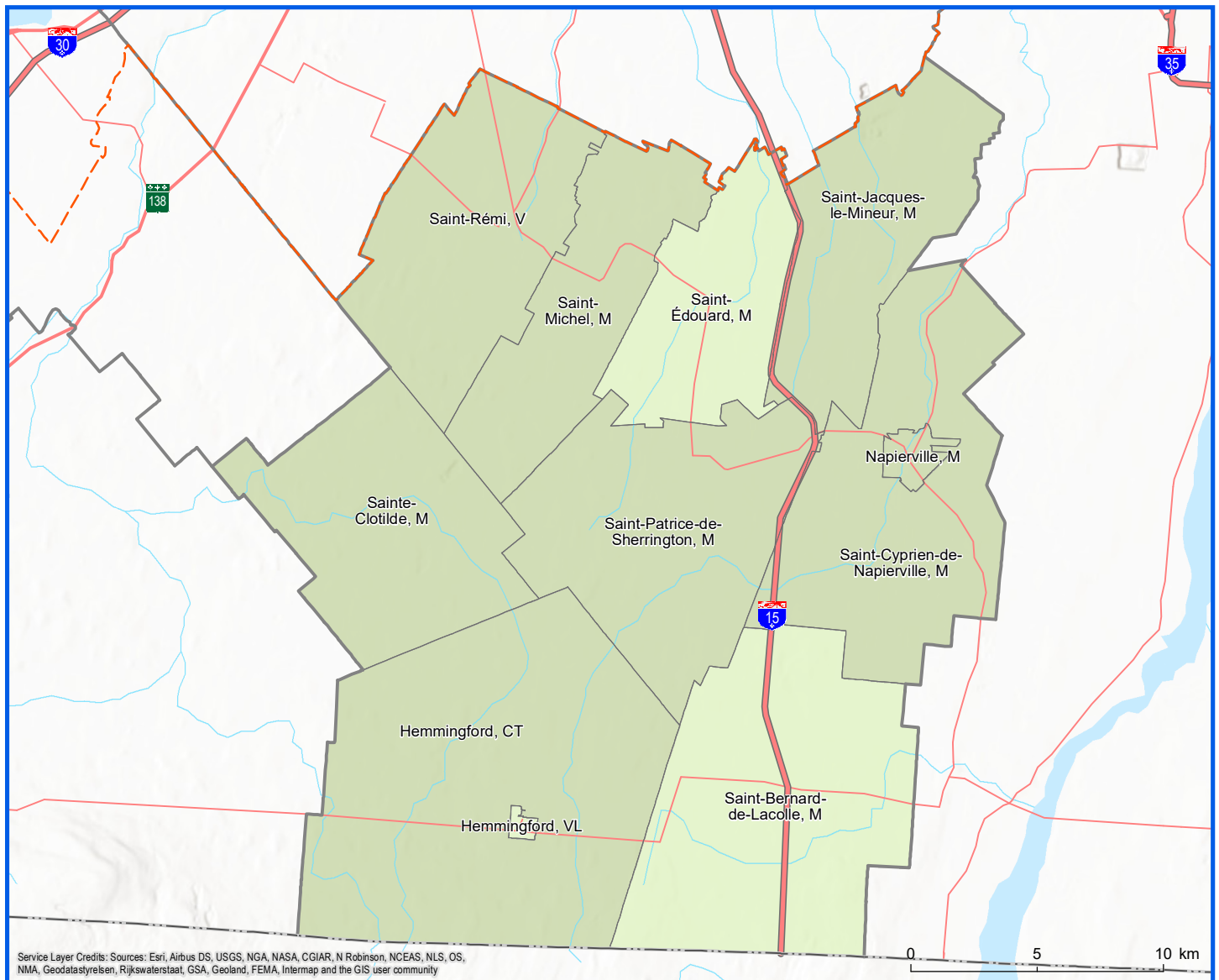


Direction de la transformation numérique, de la géomatique et de la bureautique, février 2023
© Gouvernement du Québec

Sources: Découpage administratif MERN, janvier 2023
Superficies compilées par le MERN, décembre 2020
Décret de population (1831-2022)

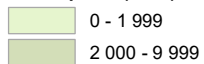
680 - MRC des Jardins-de-Napierville

Code	Municipalité	Désignation	Population (2023)	Superficie terrestre(km ²)
68005	Saint-Bernard-de-Lacolle	M	1 690	113,35
68010	Hemmingford	VL	849	1,08
68015	Hemmingford	CT	2 138	156,88
68020	Sainte-Clotilde	M	2 809	78,08
68025	Saint-Patrice-de-Sherrington	M	2 430	92,36
68030	Napierville	M	4 193	4,50
68035	Saint-Cyprien-de-Napierville	M	2 101	97,81
68040	Saint-Jacques-le-Mineur	M	2 191	67,41
68045	Saint-Édouard	M	1 402	52,49
68050	Saint-Michel	M	3 693	59,86
68055	Saint-Rémi	V	9 259	78,60
Total :			32 755	802,41



Service Layer Credits: Sources: Esri, Airbus DS, USGS, NGA, NASA, CGIAR, N Robinson, NCEAS, NLS, OS, NMA, Geodatastyrelsen, Rijkswaterstaat, GSA, Geoland, FEMA, Intermap and the GIS user community

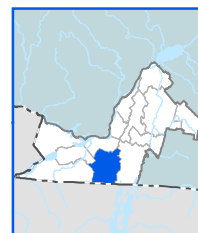
Population par municipalité (2023)



- Communauté métropolitaine
- Limites administratives
- Frontière internationale
- MRC

Réseau routier

- Autoroute
- Route nationale
- Route régionale



Direction de la transformation numérique,
de la géomatique et de la bureautique, février 2023
© Gouvernement du Québec

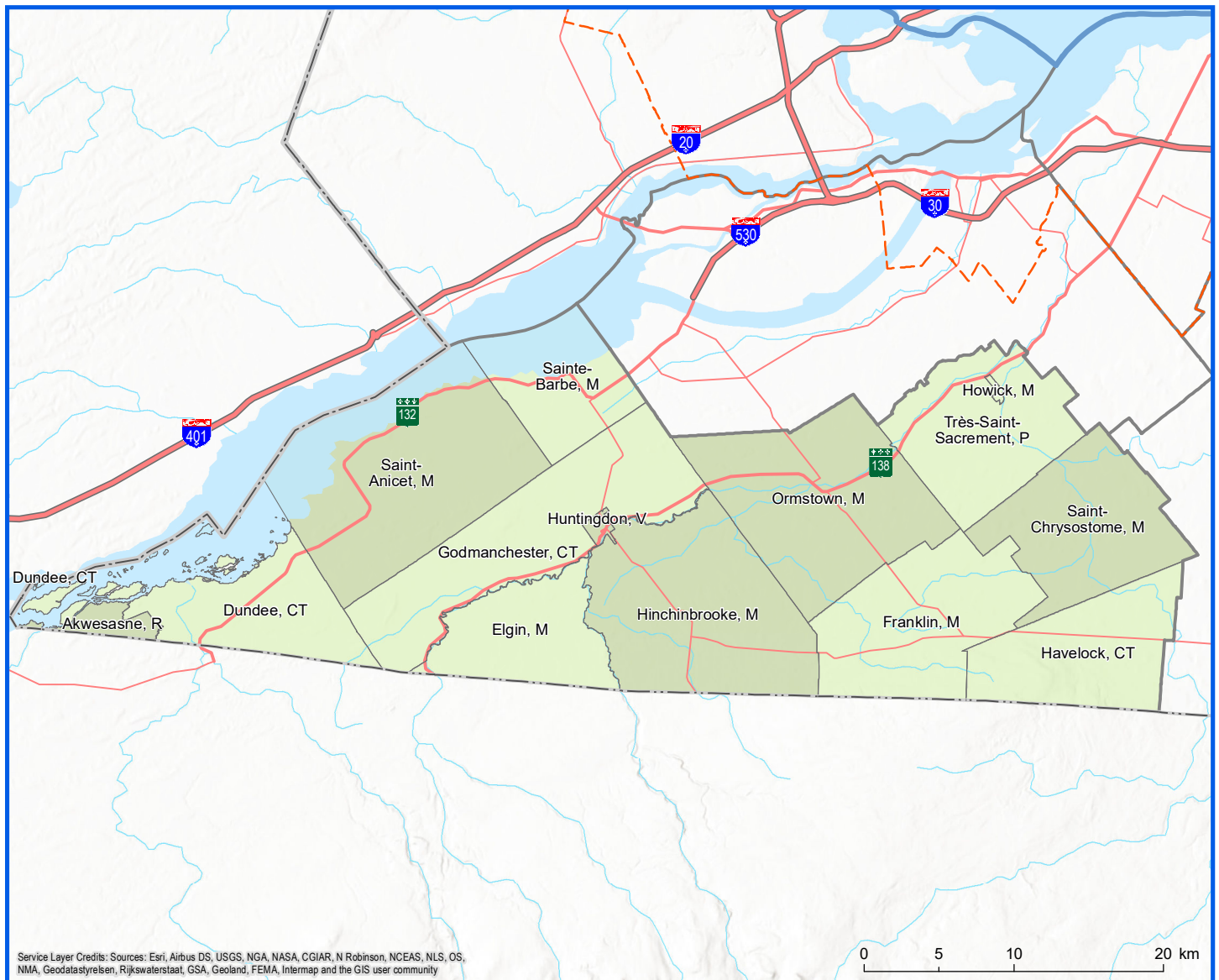
Sources: Découpage administratif MERN, janvier 2023
Superficies compilées par le MERN, décembre 2020
Décret de population (1831-2022)

Affaires municipales
et Habitation

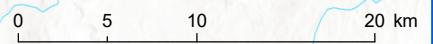
Québec

Code	Municipalité	Désignation	Population (2023)	Superficie terrestre(km ²)
69005	Havelock	CT	749	88,54
69010	Franklin	M	1 844	112,26
69017	Saint-Chrysostome	M	2 841	99,99
69025	Howick	M	839	0,92
69030	Très-Saint-Sacrement	P	1 263	97,32
69037	Ormstown	M	3 999	142,13
69045	Hinchinbrooke	M	2 303	148,21
69050	Elgin	M	397	69,15
69055	Huntingdon	V	2 700	2,80
69060	Godmanchester	CT	1 557	138,45
69065	Sainte-Barbe	M	1 724	40,23
69070	Saint-Anicet	M	2 817	135,16
69075	Dundee	CT	395	81,95
Total :			23 428	1 157,12
Hors MRC (Communauté autochtone) ¹				
69802	Akwesasne	R	2 403	10,65

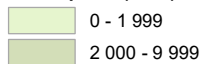
¹ Non visé par le décret de population



Service Layer Credits: Sources: Esri, Airbus DS, USGS, NGA, NASA, CGIAR, N Robinson, NCEAS, NLS, OS, NMA, Geodatasysteisen, Rijkswaterstaat, GSA, Geoland, FEMA, Intermap and the GIS user community



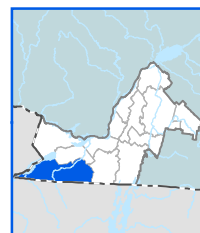
Population par municipalité (2023)



- Communauté métropolitaine
- Limites administratives
 - Frontière interprovinciale
 - Frontière internationale
 - Région administrative
 - MRC

Réseau routier

- Autoroute
- Route nationale
- Route régionale

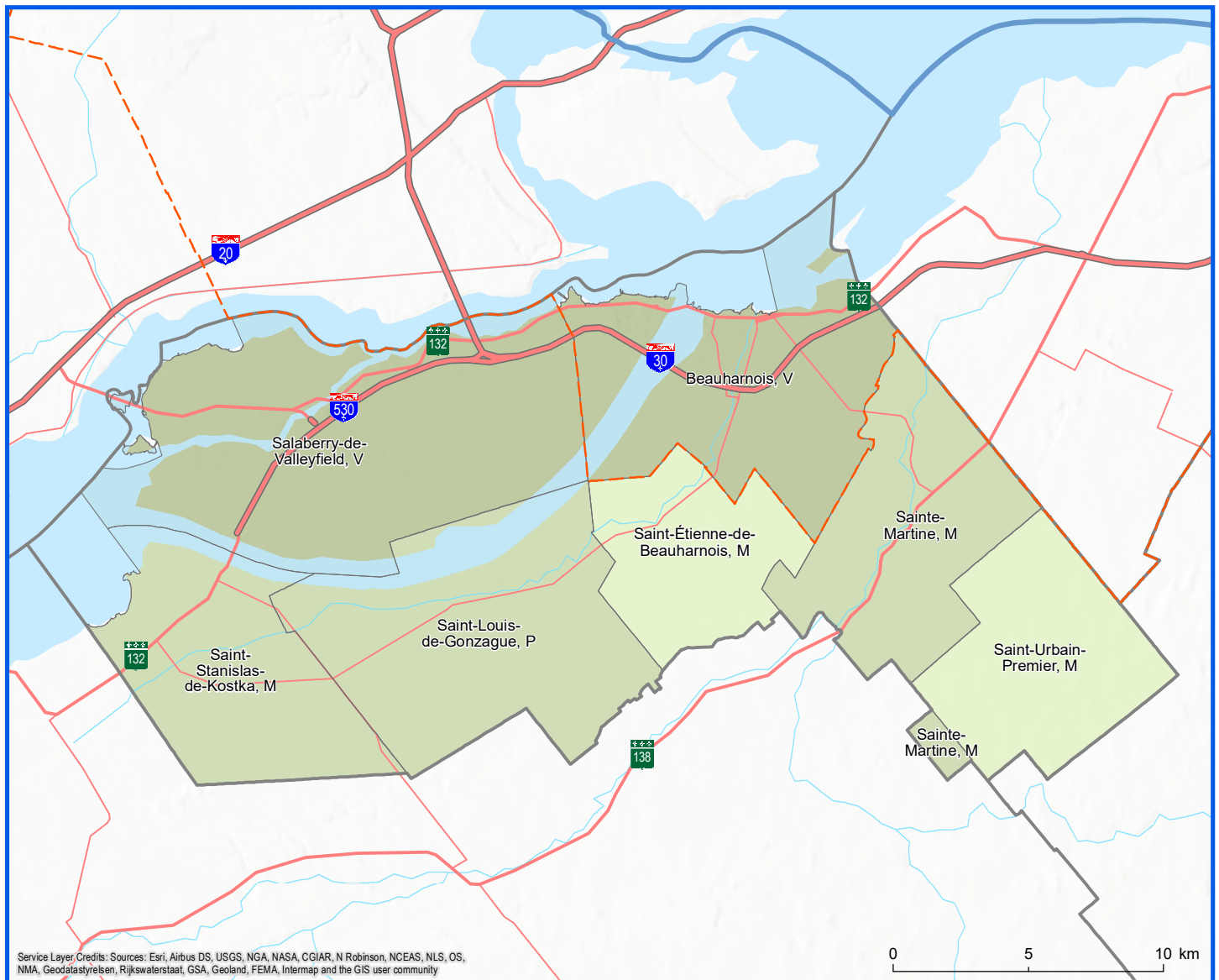


Direction de la transformation numérique,
de la géomatique et de la bureautique, février 2023
© Gouvernement du Québec

Sources: Découpage administratif MERN, janvier 2023
Superficies compilées par le MERN, décembre 2020
Décret de population (1831-2022)

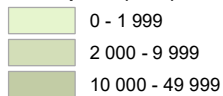
700 - MRC de Beauharnois-Salaberry

Code	Municipalité	Dési- gnation	Population (2023)	Superficie terrestre(km²)
70005	Saint-Urbain-Premier	M	1 394	53,55
70012	Sainte-Martine	M	5 803	63,10
70022	Beauharnois	V	14 412	67,17
70030	Saint-Étienne-de-Beauharnois	M	1 056	40,97
70035	Saint-Louis-de-Gonzague	P	2 040	78,29
70040	Saint-Stanislas-de-Kostka	M	2 008	57,66
70052	Salaberry-de-Valleyfield	V	44 838	107,21
Total :			71 551	467,95



Service Layer Credits: Sources: Esri, Airbus DS, USGS, NGA, NASA, CGIAR, N Robinson, NCEAS, NLS, OS, NMA, Geodatasysteem, Rijkswaterstaat, GSA, Geoland, FEMA, Intermap and the GIS user community

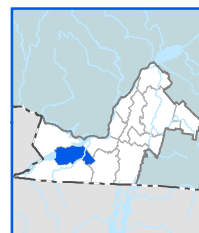
Population par municipalité (2023)



- Communauté métropolitaine
- Limites administratives
- Région administrative
- MRC

Réseau routier

- Autoroute
- Route nationale
- Route régionale



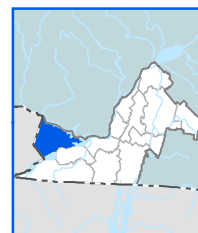
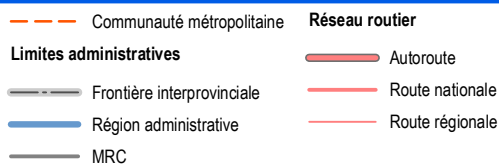
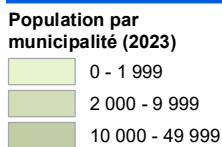
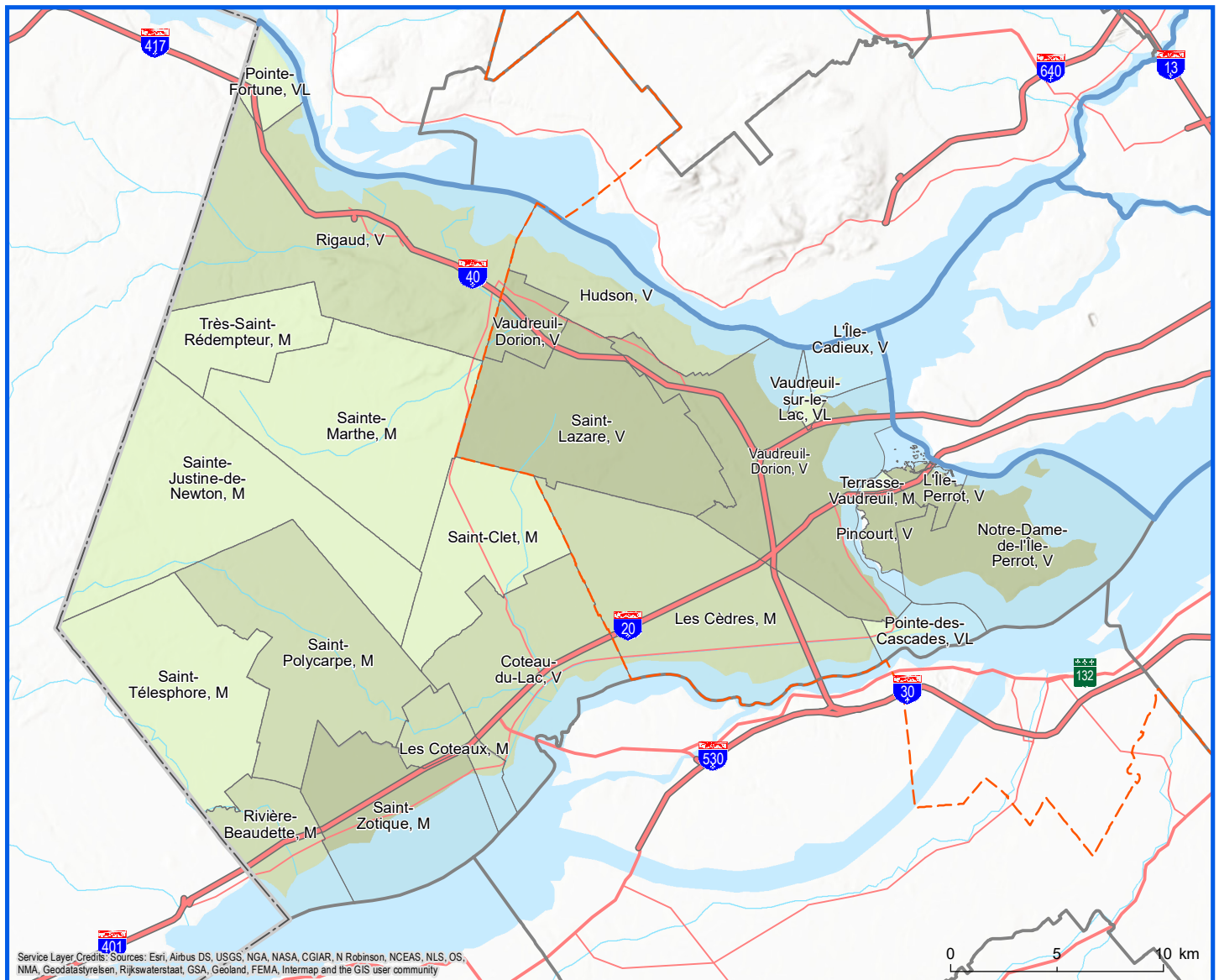
Direction de la transformation numérique,
de la géomatique et de la bureautique, février 2023
© Gouvernement du Québec

Sources: Découpage administratif MERN, janvier 2023
Superficies compilées par le MERN, décembre 2020
Décret de population (1831-2022)

710 - MRC de Vaudreuil-Soulanges

Code	Municipalité	Désignation	Population (2023)	Superficie terrestre(km ²)
71005	Rivière-Beaudette	M	2 580	18,63
71015	Saint-Télesphore	M	788	60,09
71020	Saint-Polycarpe	M	2 564	70,01
71025	Saint-Zotique	M	10 001	24,98
71033	Les Coteaux	M	5 880	11,60
71040	Coteau-du-Lac	V	7 627	46,76
71045	Saint-Clet	M	1 898	39,10
71050	Les Cèdres	M	7 195	76,96
71055	Pointe-des-Cascades	VL	1 813	2,63
71060	L'Île-Perrot	V	11 547	5,43
71065	Notre-Dame-de-l'Île-Perrot	V	11 693	28,06
71070	Pincourt	V	15 338	7,10
71075	Terrasse-Vaudreuil	M	1 995	1,08
71083	Vaudreuil-Dorion	V	43 228	73,05
71090	Vaudreuil-sur-le-Lac	VL	1 379	1,37

Code	Municipalité	Désignation	Population (2023)	Superficie terrestre(km ²)
71095	L'Île-Cadieux	V	128	0,59
71100	Hudson	V	5 614	21,58
71105	Saint-Lazare	V	22 773	67,07
71110	Sainte-Marthe	M	1 080	79,78
71115	Sainte-Justine-de-Newton	M	965	84,57
71125	Très-Saint-Rédempteur	M	1 090	26,18
71133	Rigaud	V	8 284	99,13
71140	Pointe-Fortune	VL	616	7,87
Total :			166 076	853,63



Direction de la transformation numérique,
de la géomatique et de la bureautique, février 2023
© Gouvernement du Québec

Sources : Découpage administratif MERN, janvier 2023
Superficies compilées par le MERN, décembre 2020
Décret de population (1831-2022)