

Code	Territoire	Population (2023)	Superficie terrestre (km ²)
320	MRC de L'Érable	24 536	1 287,26
380	MRC de Bécancour	22 117	1 142,99
390	MRC d'Arthabaska	75 851	1 885,29
490	MRC de Drummond	111 142	1 598,95
500	MRC de Nicolet-Yamaska	24 294	999,79
Total :		257 940	6 914,28

Hors MRC (communauté autochtone) ¹ 46 411 6,37

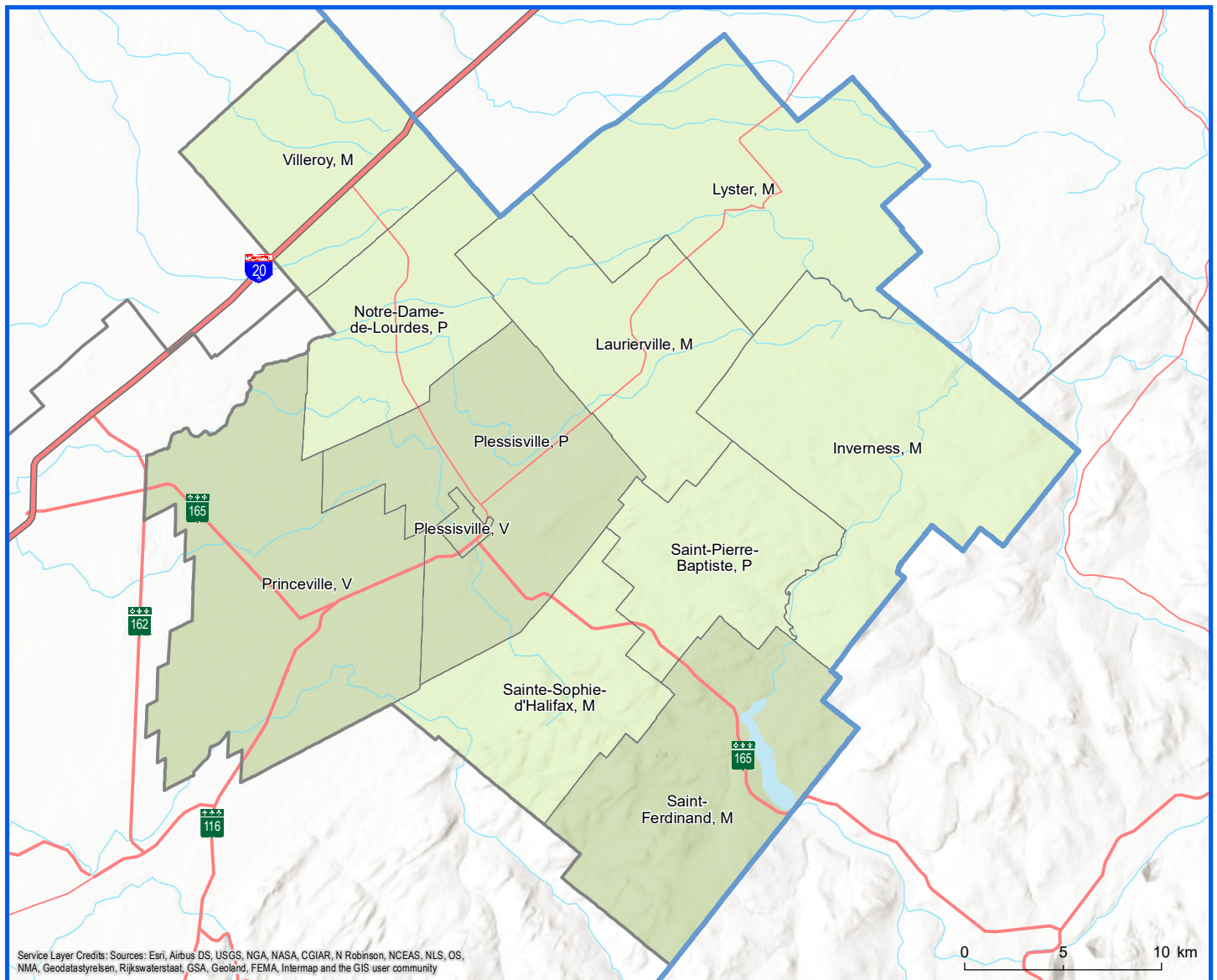
¹ Non visé par le décret de population



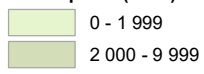
Direction de la transformation numérique,
de la géomatique et de la bureautique; février 2023
© Gouvernement du Québec

Sources: Découpage administratif MRNF, janvier 2023
Superficies compilées par le MRNF, déc. 2020
Décret de population (1831-2022)

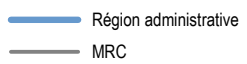
Code	Municipalité	Dési- gnation	Population (2023)	Superficie terrestre(km ²)
32013	Saint-Ferdinand	M	2 087	137,43
32023	Sainte-Sophie-d'Halifax	M	603	92,10
32033	Princeville	V	6 537	195,36
32040	Plessisville	V	6 742	4,74
32045	Plessisville	P	2 707	140,87
32050	Saint-Pierre-Baptiste	P	573	82,04
32058	Inverness	M	948	176,39
32065	Lyster	M	1 662	166,90
32072	Laurierville	M	1 356	108,04
32080	Notre-Dame-de-Lourdes	P	824	82,02
32085	Villeroy	M	497	101,37
Total :			24 536	1 287,26



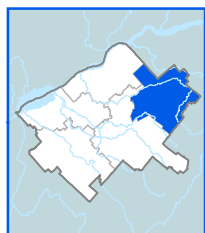
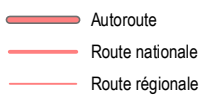
Population par municipalité (2023)



Limites administratives



Réseau routier

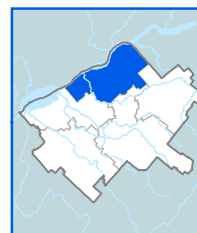
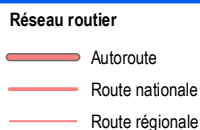
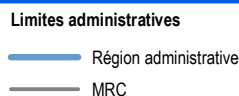
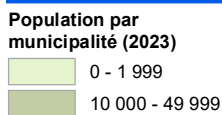
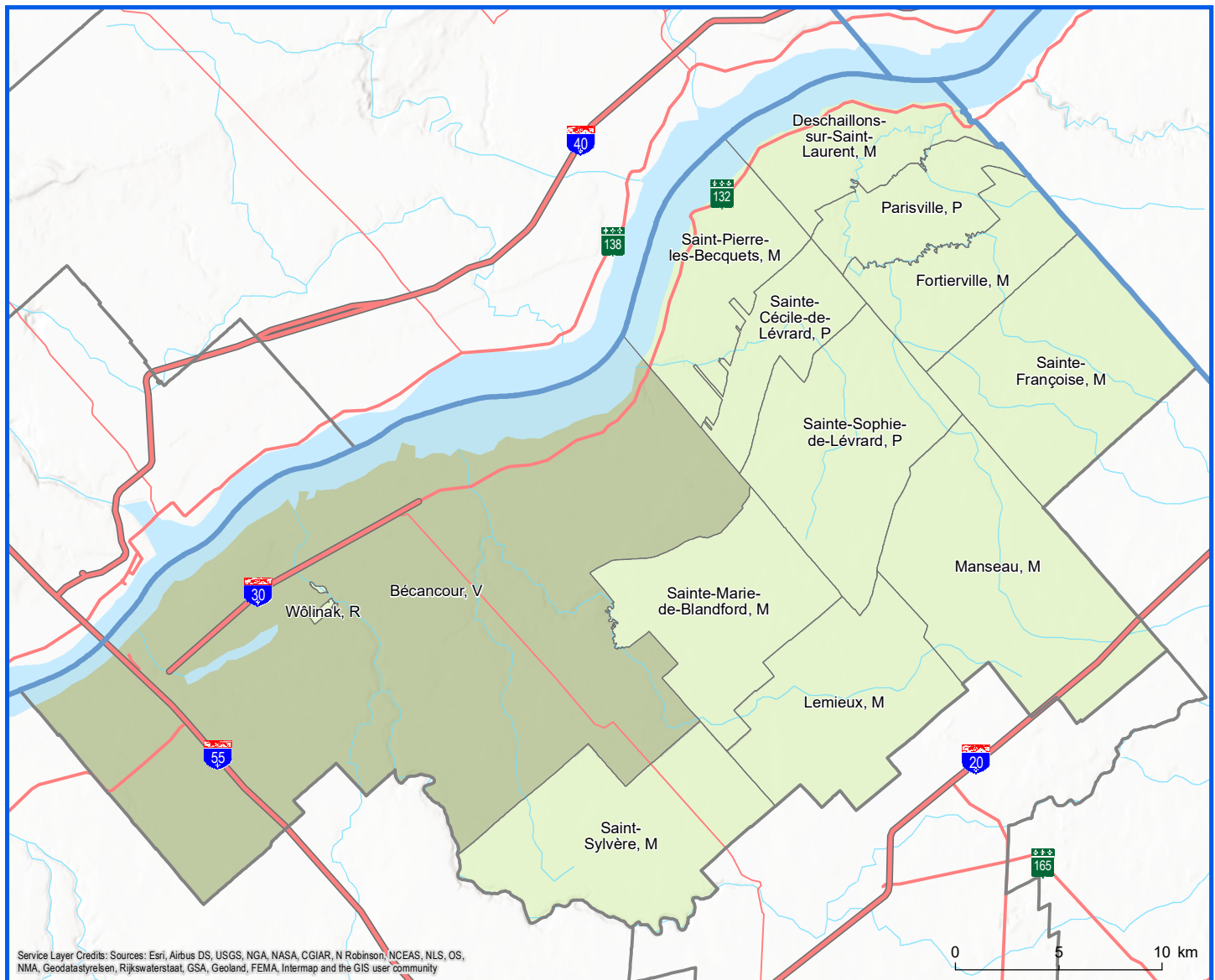


Direction de la transformation numérique,
de la géomatique et de la bureautique, février 2023
© Gouvernement du Québec

Sources: Découpage administratif MERN, janvier 2023
Superficies compilées par le MERN, décembre 2020
Décret de population (1831-2022)

Code	Municipalité	Désignation	Population (2023)	Superficie terrestre(km ²)
38005	Saint-Sylvère	M	793	86,50
38010	Bécancour	V	14 733	439,37
38015	Sainte-Marie-de-Blandford	M	448	69,14
38020	Lemieux	M	299	74,20
38028	Manseau	M	836	107,33
38035	Sainte-Françoise	M	457	87,44
38040	Sainte-Sophie-de-Lévrard	P	747	82,07
38047	Fortierville	M	643	44,39
38055	Parisville	P	520	35,72
38060	Sainte-Cécile-de-Lévrard	P	385	32,31
38065	Saint-Pierre-les-Becquets	M	1 126	48,19
38070	Deschailions-sur-Saint-Laurent	M	907	36,33
Total :			21 894	1 142,99
Hors MRC (Communauté autochtone) ¹				
38802	Wôlinak	R	223	0,70

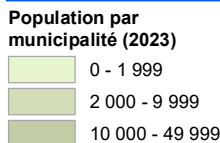
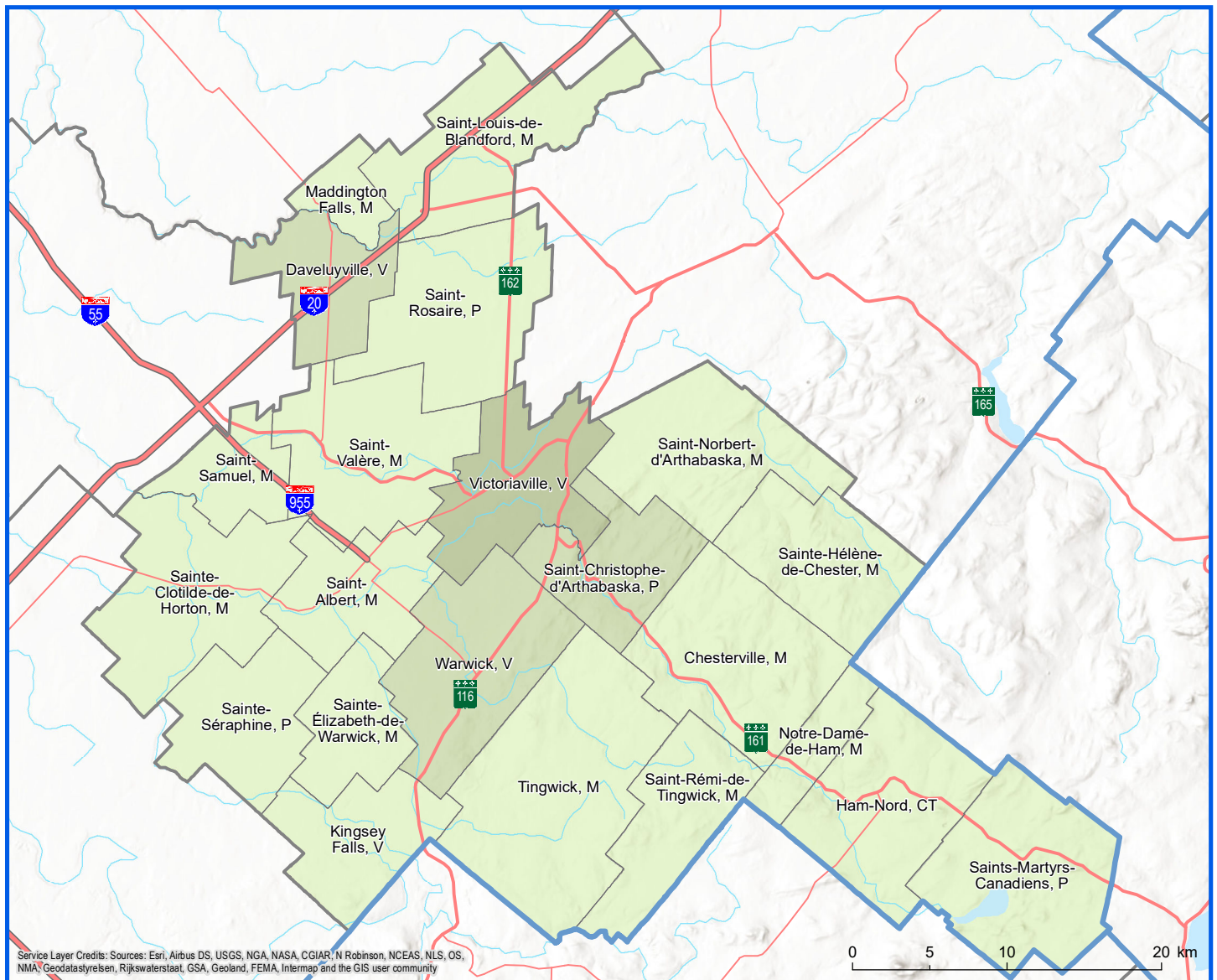
¹ Non visé par le décret de population



Direction de la transformation numérique,
de la géomatique et de la bureautique, février 2023
© Gouvernement du Québec

Code	Municipalité	Désignation	Population (2023)	Superficie terrestre(km ²)
39005	Saints-Martyrs-Canadiens	P	280	109,16
39010	Ham-Nord	CT	862	103,88
39015	Notre-Dame-de-Ham	M	420	32,02
39020	Saint-Rémi-de-Tingwick	M	471	73,25
39025	Tingwick	M	1 486	169,41
39030	Chesterville	M	945	116,44
39035	Sainte-Hélène-de-Chester	M	413	83,79
39043	Saint-Norbert-d'Arthabaska	M	1 248	102,66
39060	Saint-Christophe-d'Arthabaska	P	3 131	68,81
39062	Victoriaville	V	48 461	84,36
39077	Warwick	V	4 949	109,83
39085	Saint-Albert	M	1 777	69,52
39090	Sainte-Élizabeth-de-Warwick	M	392	51,47
39097	Kingsey Falls	V	1 976	69,64
39105	Sainte-Séraphine	P	398	75,67

Code	Municipalité	Désignation	Population (2023)	Superficie terrestre(km ²)
39117	Sainte-Clotilde-de-Horton	M	1 644	114,79
39130	Saint-Samuel	M	813	43,69
39135	Saint-Valère	M	1 237	107,88
39145	Saint-Rosaire	P	915	109,73
39152	Daveluyville	V	2 413	61,75
39165	Maddington Falls	M	434	23,37
39170	Saint-Louis-de-Blandford	M	1 186	104,16
Total :			75 851	1 885,29

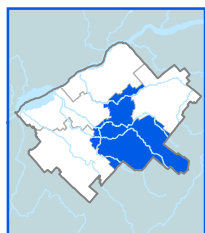


Limites administratives

- Région administrative
- MRC

Réseau routier

- Autoroute
- Route nationale
- Route régionale

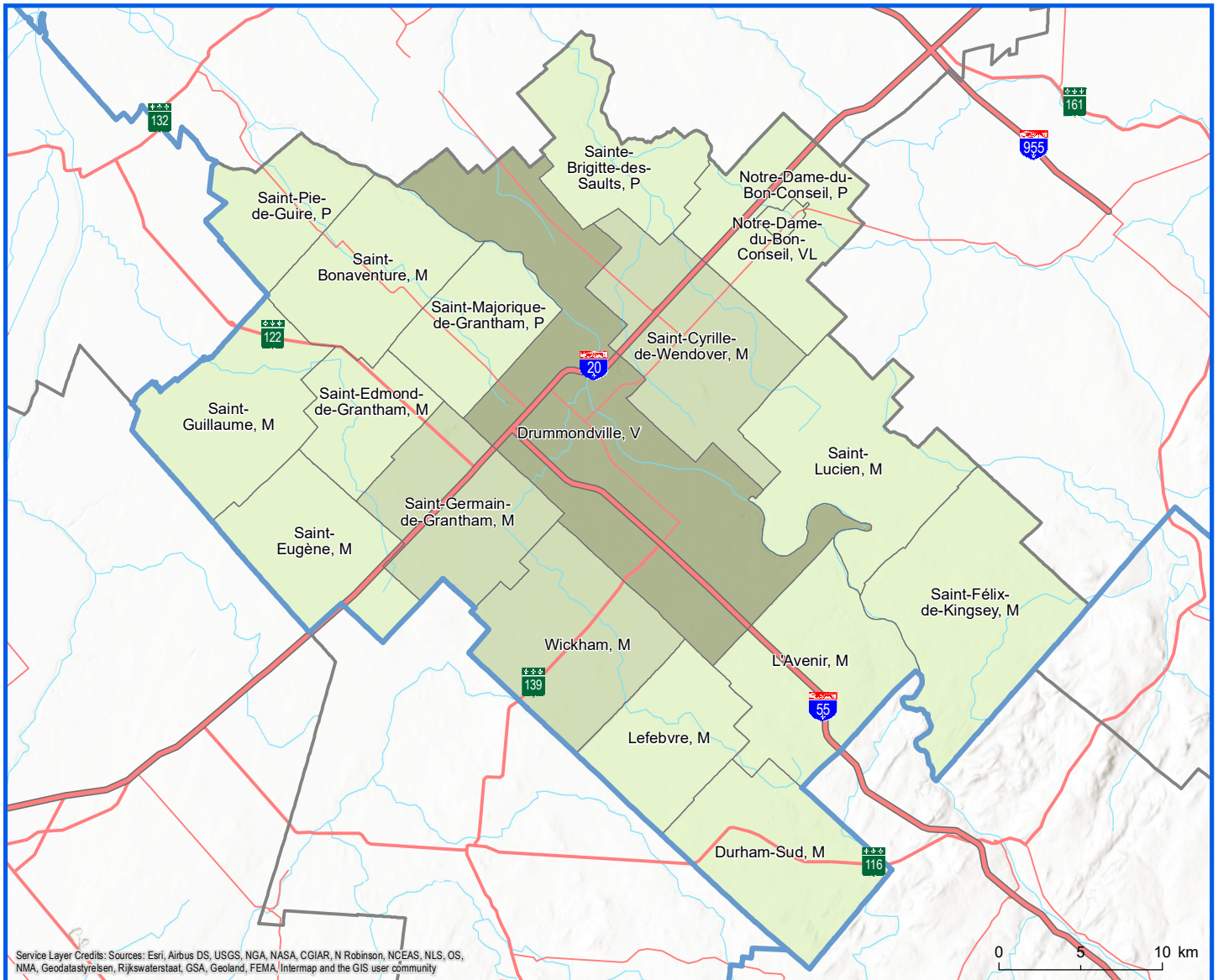


Direction de la transformation numérique, de la géomatique et de la bureautique, février 2023
© Gouvernement du Québec

Sources: Découpage administratif MERN, janvier 2023
Superficies compilées par le MERN, décembre 2020
Décret de population (1831-2022)

Code	Municipalité	Désignation	Population (2023)	Superficie terrestre(km ²)
49005	Saint-Félix-de-Kingsey	M	1 499	126,29
49015	Durham-Sud	M	1 121	92,51
49020	Lefebvre	M	979	65,83
49025	L'Avenir	M	1 449	97,60
49030	Saint-Lucien	M	1 873	111,34
49040	Wickham	M	2 713	98,58
49048	Saint-Germain-de-Grantham	M	5 048	87,37
49058	Drummondville	V	81 551	247,08
49070	Saint-Cyrille-de-Wendover	M	5 073	109,60
49075	Notre-Dame-du-Bon-Conseil	VL	1 681	4,19
49080	Notre-Dame-du-Bon-Conseil	P	1 036	87,41
49085	Sainte-Brigitte-des-Saults	P	784	70,76
49095	Saint-Majorique-de-Grantham	P	1 386	57,49
49100	Saint-Edmond-de-Grantham	M	781	48,42
49105	Saint-Eugène	M	1 198	76,18

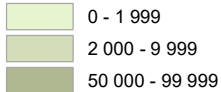
Code	Municipalité	Désignation	Population (2023)	Superficie terrestre(km ²)
49113	Saint-Guillaume	M	1 460	88,38
49125	Saint-Bonaventure	M	1 047	78,54
49130	Saint-Pie-de-Guire	P	463	51,39
Total :			111 142	1 598,95



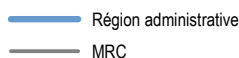
Service Layer Credits: Sources: Esri, Airbus DS, USGS, NGA, NASA, CGIAR, N Robinson, NCEAS, NLS, OS, NMA, Geodatastyrelsen, Rijkswaterstaat, GSA, Geoland, FEMA, Intermap and the GIS user community

0 5 10 km

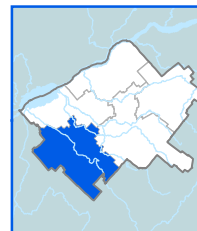
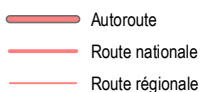
Population par municipalité (2023)



Limites administratives



Réseau routier



Direction de la transformation numérique, de la géomatique et de la bureautique, février 2023
© Gouvernement du Québec

Sources: Découpage administratif MERN, janvier 2023
Superficies compilées par le MERN, décembre 2020
Décret de population (1831-2022)

500 - MRC de Nicolet-Yamaska

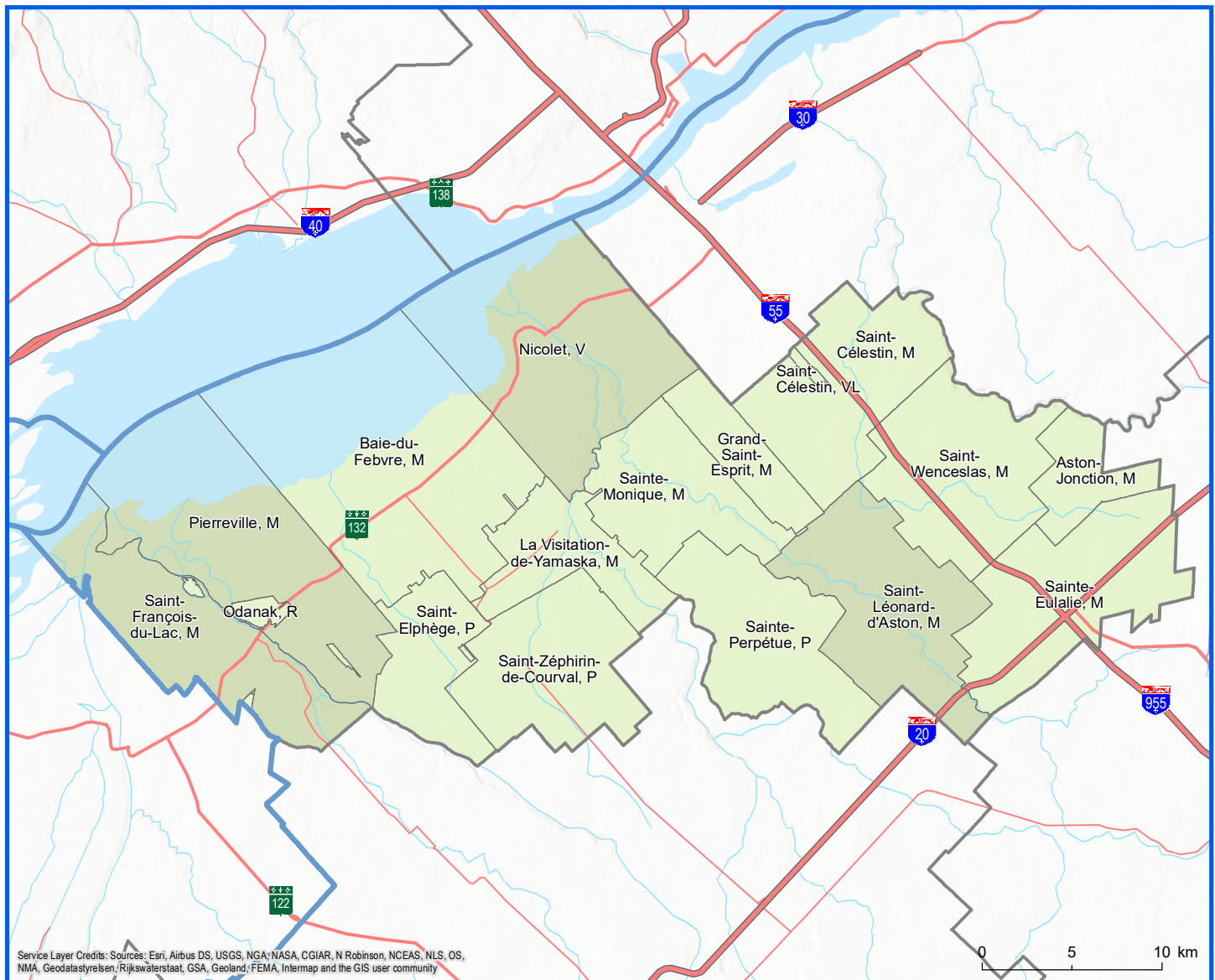
Code	Municipalité	Dési- gnation	Population (2023)	Superficie terrestre(km ²)
50005	Sainte-Eulalie	M	1 007	85,76
50013	Aston-Jonction	M	441	25,90
50023	Saint-Wenceslas	M	1 221	79,26
50030	Saint-Célestin	VL	916	1,42
50035	Saint-Célestin	M	642	77,41
50042	Saint-Léonard-d'Aston	M	2 570	84,14
50050	Sainte-Perpétue	P	979	71,24
50057	Sainte-Monique	M	518	57,71
50065	Grand-Saint-Esprit	M	491	27,32
50072	Nicolet	V	8 510	95,89
50085	La Visitation-de-Yamaska	M	336	42,73
50090	Saint-Zéphirin-de-Courval	P	715	71,72
50095	Saint-Elphège	P	275	41,12
50100	Baie-du-Febvre	M	972	96,88
50113	Pierreville	M	2 210	77,22

Code	Municipalité	Dési- gnation	Population (2023)	Superficie terrestre(km ²)
50128	Saint-François-du-Lac	M	2 014	64,07
Total :			23 817	999,79

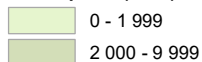
Hors MRC (Communauté autochtone) ¹

50802	Odanak	R	477	5,66
-------	--------	---	-----	------

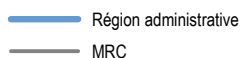
¹ Non visé par le décret de population



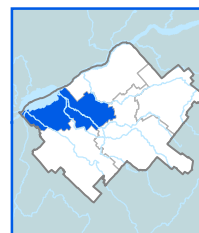
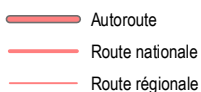
Population par municipalité (2023)



Limites administratives



Réseau routier



Direction de la transformation numérique,
de la géomatique et de la bureautique, février 2023
© Gouvernement du Québec