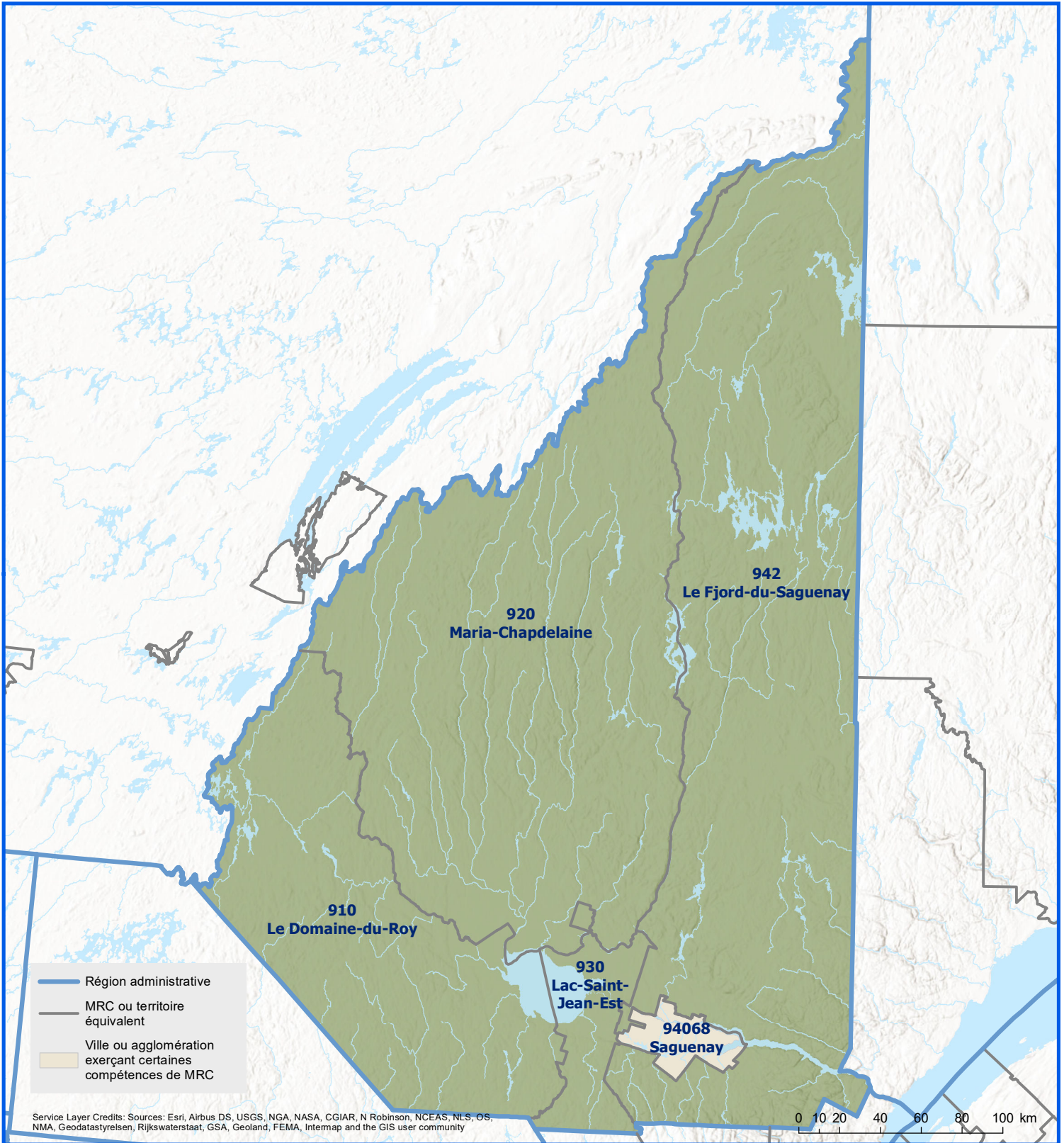


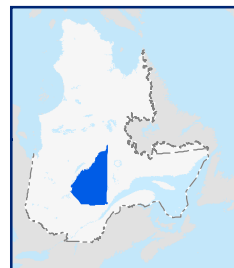
# Région administrative 02 : Saguenay–Lac-Saint-Jean



Code	Territoire	Population (2023)	Superficie terrestre (km <sup>2</sup> )
910	MRC du Domaine-du-Roy	31 408	17 389,57
920	MRC de Maria-Chapdelaine	24 479	35 514,27
930	MRC de Lac-Saint-Jean-Est	53 911	2 769,79
94068	Ville de Saguenay	147 952	1 127,03
942	MRC du Fjord-du-Saguenay	23 866	38 946,19
<b>Total :</b>		<b>281 616</b>	<b>95 746,84</b>

Hors MRC (communauté autochtone) <sup>1</sup> 31 408 14,07  
<sup>1</sup> Non visé par le décret de population

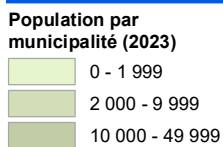
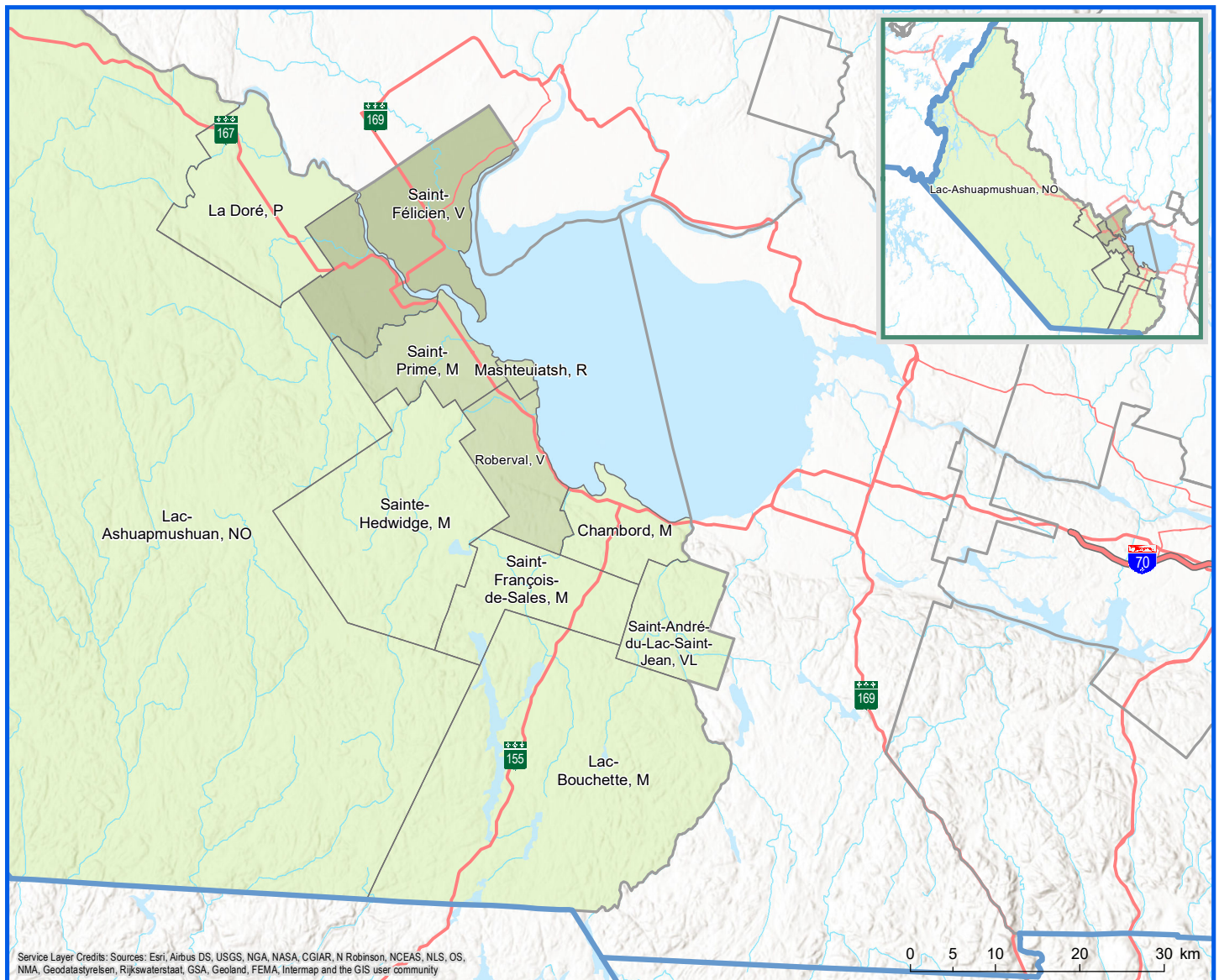
Sources: Découpage administratif MRNF, janvier 2023  
 Superficies compilées par le MRNF, déc. 2020  
 Décret de population (1831-2022)



Direction de la transformation numérique,  
 de la géomatique et de la bureautique; février 2023  
 © Gouvernement du Québec

Code	Municipalité	Désignation	Population (2023)	Superficie terrestre(km <sup>2</sup> )
91005	Lac-Bouchette	M	1 169	899,49
91010	Saint-André-du-Lac-Saint-Jean	VL	499	146,72
91015	Saint-François-de-Sales	M	608	195,22
91020	Chambord	M	1 830	120,23
91025	Roberval	V	9 888	150,03
91030	Sainte-Hedwidge	M	900	466,32
91035	Saint-Prime	M	2 817	147,31
91042	Saint-Félicien	V	10 226	361,15
91050	La Doré	P	1 371	288,89
91902	Lac-Ashuapmushuan	NO	38	14 614,23
<b>Total :</b>			<b>29 346</b>	<b>17 389,57</b>
<b>Hors MRC (Communauté autochtone) <sup>1</sup></b>				
91802	Mashteuiatsh	R	2 062	14,07

<sup>1</sup> Non visé par le décret de population

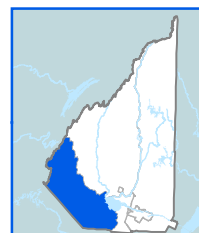


**Limites administratives**

- Région administrative
- MRC

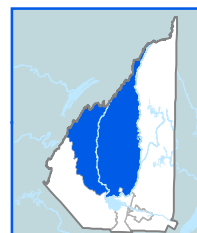
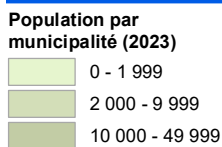
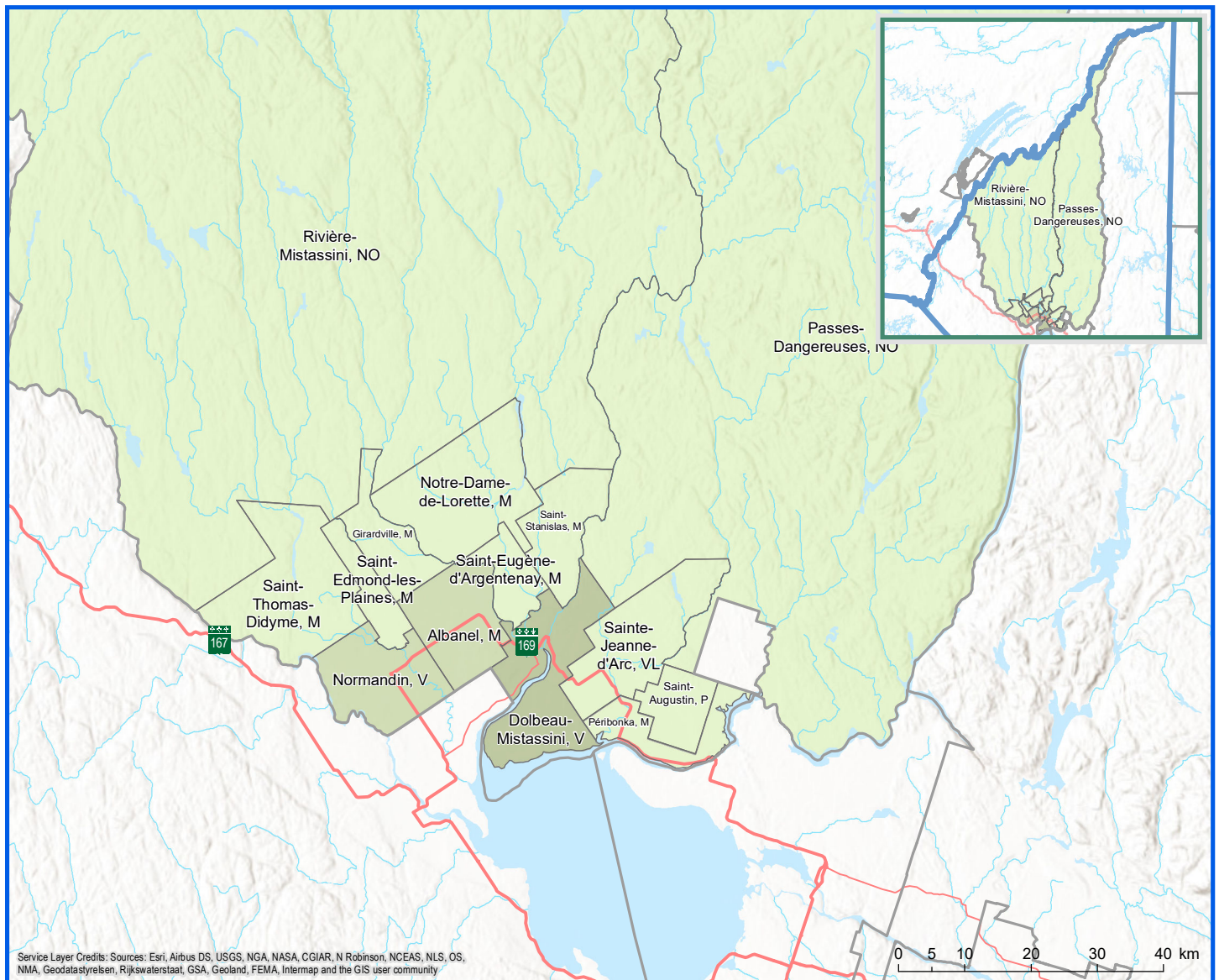
**Réseau routier**

- Autoroute
- Route nationale
- Route régionale



Direction de la transformation numérique,  
de la géomatique et de la bureautique, février 2023  
© Gouvernement du Québec

Code	Municipalité	Désignation	Population (2023)	Superficie terrestre(km <sup>2</sup> )
92005	Saint-Augustin	P	358	104,61
92010	Péribonka	M	543	109,82
92015	Sainte-Jeanne-d'Arc	VL	1 025	268,70
92022	Dolbeau-Mistassini	V	13 934	293,97
92030	Albanel	M	2 229	197,16
92040	Normandin	V	3 050	211,96
92045	Saint-Thomas-Didyme	M	685	339,01
92050	Saint-Edmond-les-Plaines	M	373	85,15
92055	Girardville	M	987	126,46
92060	Notre-Dame-de-Lorette	M	189	326,48
92065	Saint-Eugène-d'Argentenay	M	480	85,33
92070	Saint-Stanislas	M	386	158,99
92902	Passes-Dangereuses	NO	193	15 556,63
92904	Rivière-Mistassini	NO	47	17 650,01
<b>Total :</b>			<b>24 479</b>	<b>35 514,27</b>



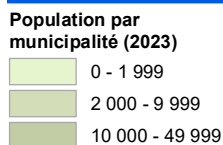
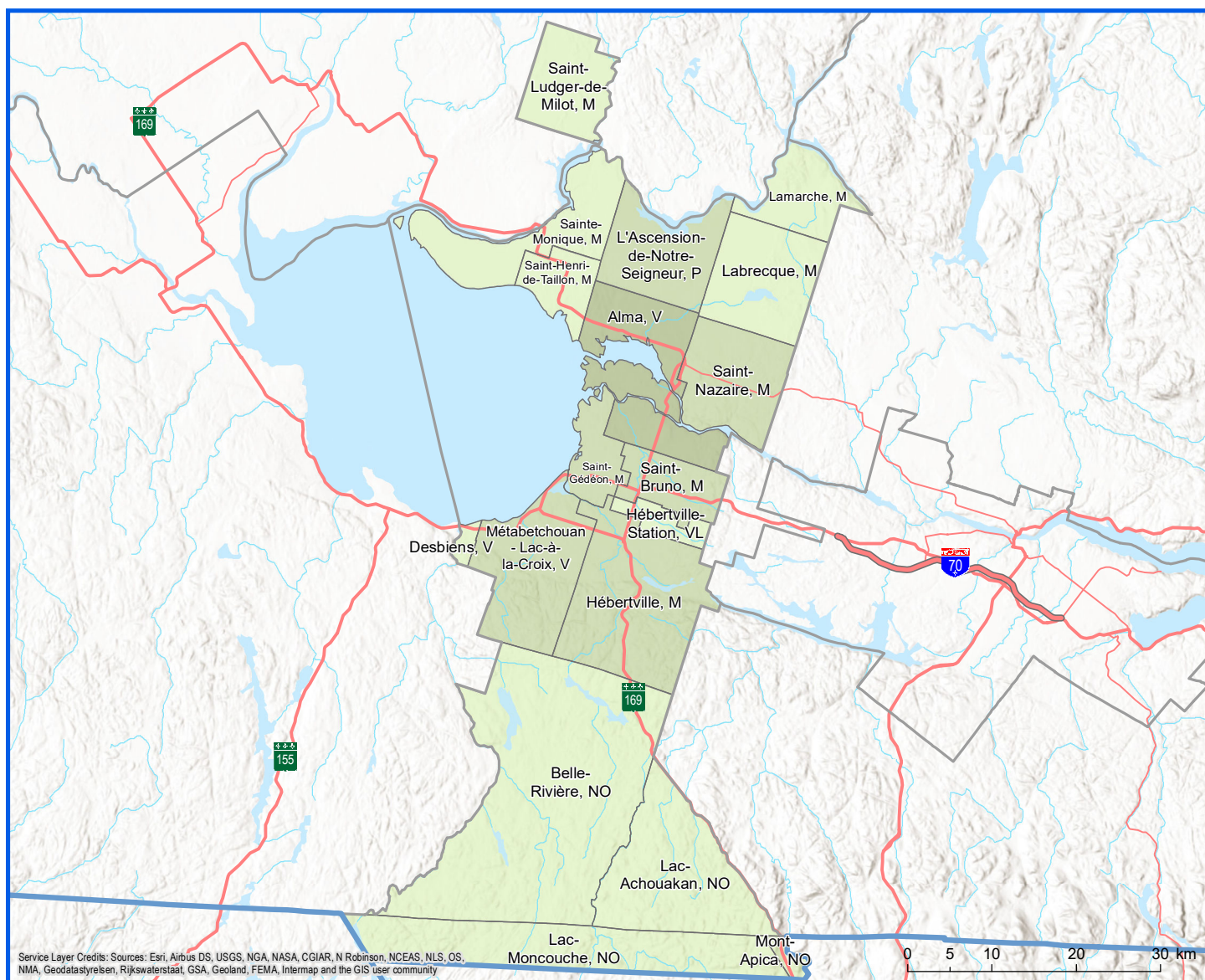
Direction de la transformation numérique,  
de la géomatique et de la bureautique, février 2023  
© Gouvernement du Québec

Sources: Découpage administratif MERN, janvier 2023  
Superficies compilées par le MERN, décembre 2020  
Décret de population (1831-2022)

# 930 - MRC de Lac-Saint-Jean-Est

Code	Municipalité	Désignation	Population (2023)	Superficie terrestre(km <sup>2</sup> )
93005	Desbiens	V	1 000	10,65
93012	Métabetchouan-Lac-à-la-Croix	V	3 955	187,44
93020	Hébertville	M	2 656	260,49
93025	Hébertville-Station	VL	1 366	33,13
93030	Saint-Bruno	M	2 974	77,51
93035	Saint-Gédéon	M	2 351	63,15
93042	Alma	V	31 038	194,95
93045	Saint-Nazaire	M	2 136	144,84
93055	Labrecque	M	1 348	152,15
93060	Lamarche	M	509	81,25
93065	L'Ascension-de-Notre-Seigneur	P	2 152	131,19
93070	Saint-Henri-de-Taillon	M	915	62,50
93075	Sainte-Monique	M	866	151,10
93080	Saint-Ludger-de-Milot	M	645	107,06
93902	Mont-Apica	NO	0	12,63

Code	Municipalité	Désignation	Population (2023)	Superficie terrestre(km <sup>2</sup> )
93904	Lac-Moncouche	NO	0	251,99
93906	Lac-Achouakan	NO	0	233,97
93908	Belle-Rivière	NO	0	613,80
<b>Total :</b>			<b>53 911</b>	<b>2 769,79</b>

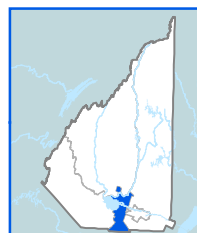


**Limites administratives**

- Région administrative
- MRC

**Réseau routier**

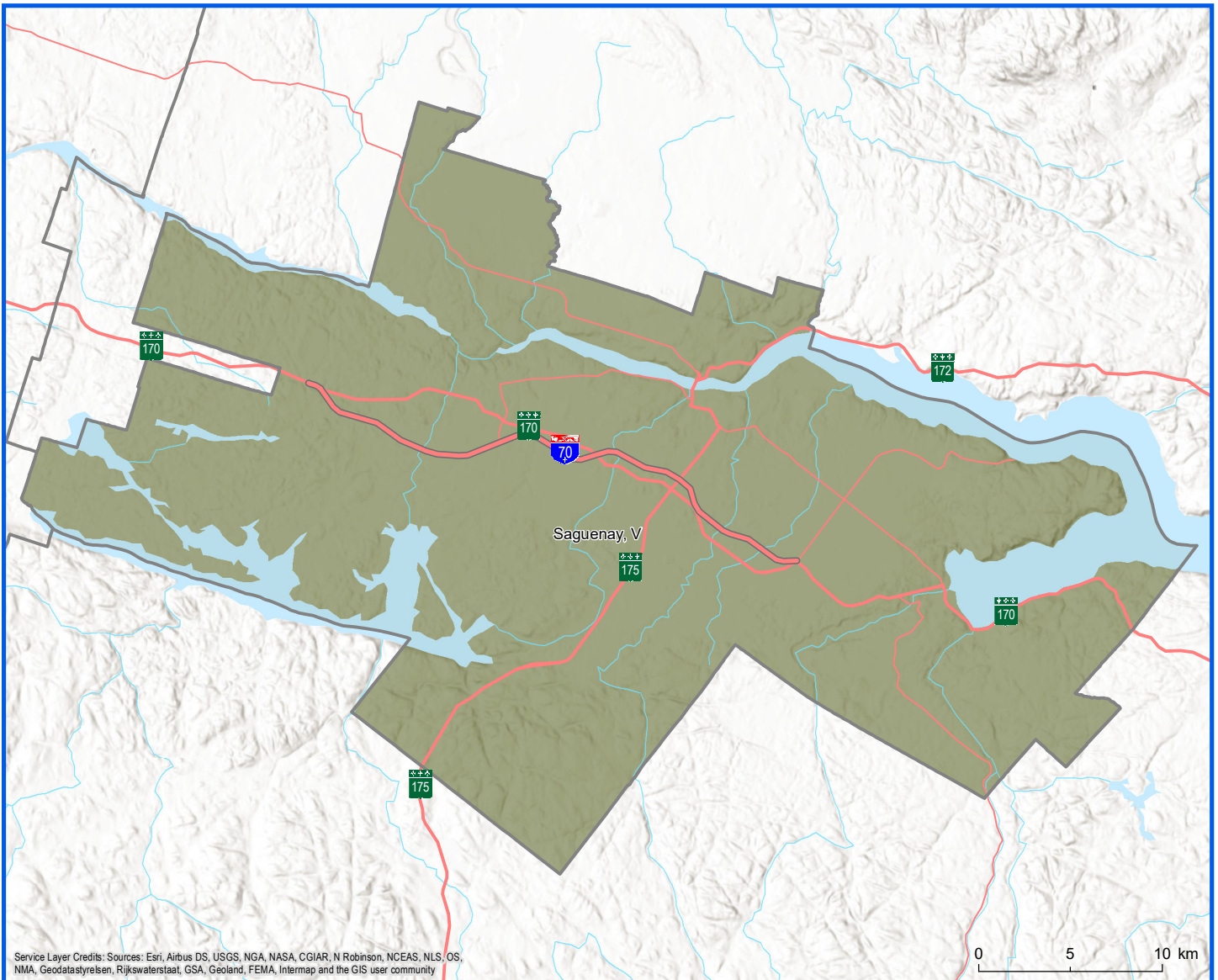
- Autoroute
- Route nationale
- Route régionale



Direction de la transformation numérique,  
de la géomatique et de la bureautique, février 2023  
© Gouvernement du Québec

Sources: Découpage administratif MERN, janvier 2023  
Superficies compilées par le MERN, décembre 2020  
Décret de population (1831-2022)

Code	Municipalité	Désignation	Population (2023)	Superficie terrestre(km <sup>2</sup> )
94068	Saguenay	V	147 952	1 127,03
<b>Total :</b>			<b>147 952</b>	<b>1 127,03</b>



### Population par municipalit  (2023)

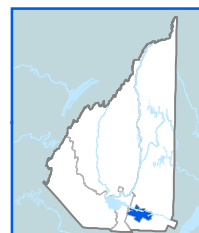
100 000 - 2 000 000

### Limites administratives

— MRC

### R seau

- Autoroute
- Route nationale
- Route r gionale

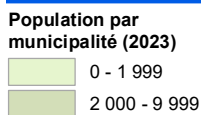
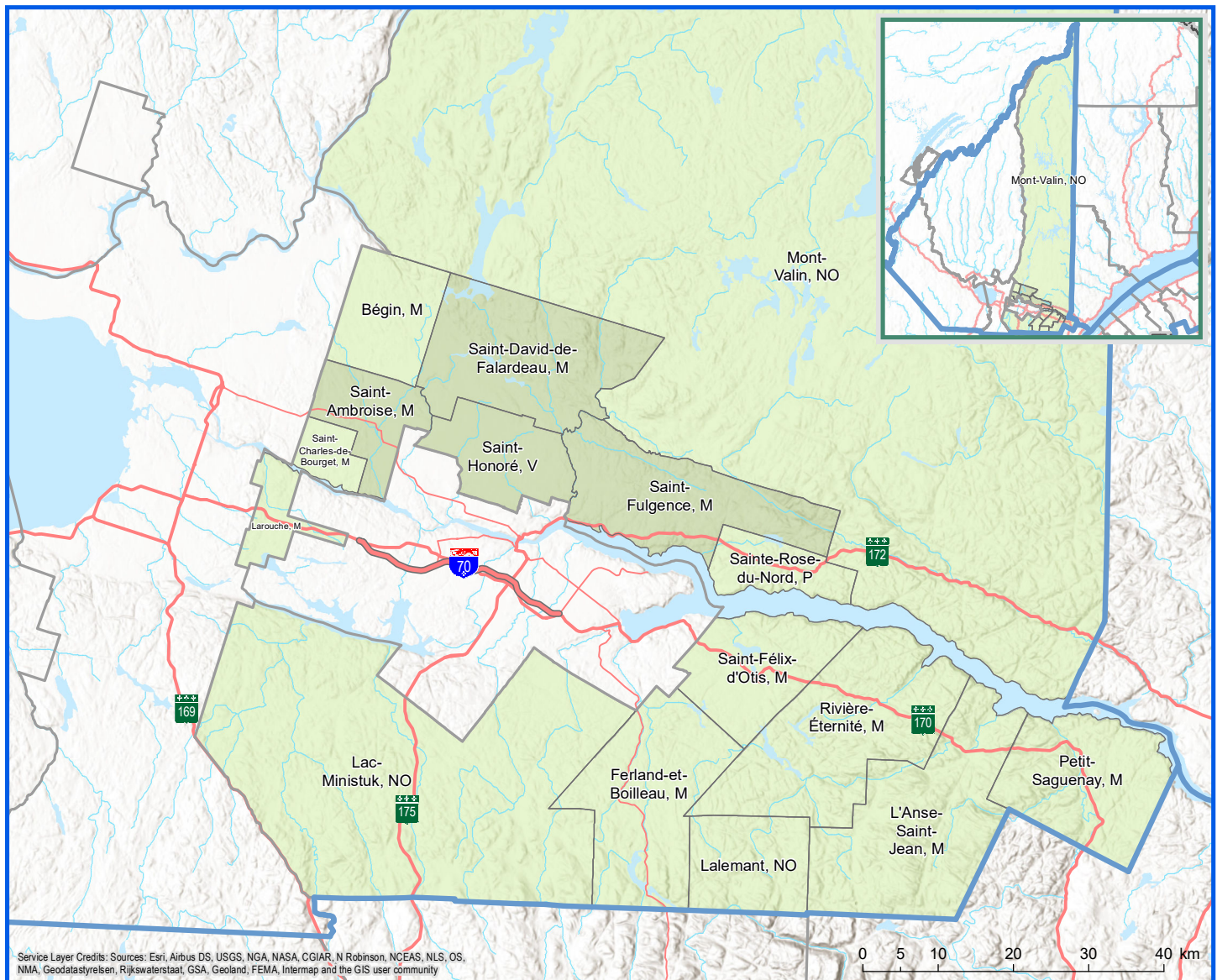


Direction de la transformation num rique,  
de la g omatique et de la bureautique, f vrier 2023  
  Gouvernement du Qu bec

# 942 - MRC du Fjord-du-Saguenay

Code	Municipalité	Dési- gnation	Population (2023)	Superficie terrestre(km <sup>2</sup> )
94205	Petit-Saguenay	M	665	329,46
94210	L'Anse-Saint-Jean	M	1 285	506,79
94215	Rivière-Éternité	M	413	478,12
94220	Ferland-et-Boilleau	M	644	390,31
94225	Saint-Félix-d'Otis	M	1 101	232,59
94230	Sainte-Rose-du-Nord	P	454	117,50
94235	Saint-Fulgence	M	2 184	351,04
94240	Saint-Honoré	V	6 612	191,37
94245	Saint-David-de-Falardeau	M	2 957	394,91
94250	Bégin	M	878	189,26
94255	Saint-Ambroise	M	4 108	149,23
94260	Saint-Charles-de-Bourget	M	835	62,75
94265	Larouche	M	1 676	84,48
94926	Lalemant	NO	0	198,97
94928	Lac-Ministuk	NO	49	1 476,16

Code	Municipalité	Dési- gnation	Population (2023)	Superficie terrestre(km <sup>2</sup> )
94930	Mont-Valin	NO	5	33 793,26
<b>Total :</b>			<b>23 866</b>	<b>38 946,19</b>

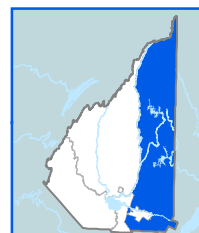


**Limites administratives**

- Région administrative
- MRC

**Réseau routier**

- Autoroute
- Route nationale
- Route régionale



Direction de la transformation numérique,  
de la géomatique et de la bureautique, février 2023  
© Gouvernement du Québec

Sources: Découpage administratif MERN, janvier 2023  
Superficies compilées par le MERN, décembre 2020  
Décret de population (1831-2022)