

Code	Territoire	Population (2023)	Superficie terrestre (km ²)
300	MRC du Granit	22 067	2 731,01
400	MRC des Sources	14 787	785,70
410	MRC du Haut-Saint-François	23 653	2 272,13
420	MRC du Val-Saint-François	32 568	1 397,11
43027	Ville de Sherbrooke	175 114	353,53
440	MRC de Coaticook	19 227	1 338,80
450	MRC de Memphrémagog	55 200	1 317,30
460	MRC de Brome-Missisquoi	67 591	1 651,30
470	MRC de La Haute-Yamaska	95 992	635,97
Total :		506 199	12 482,84

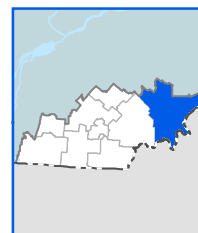
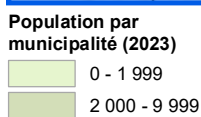
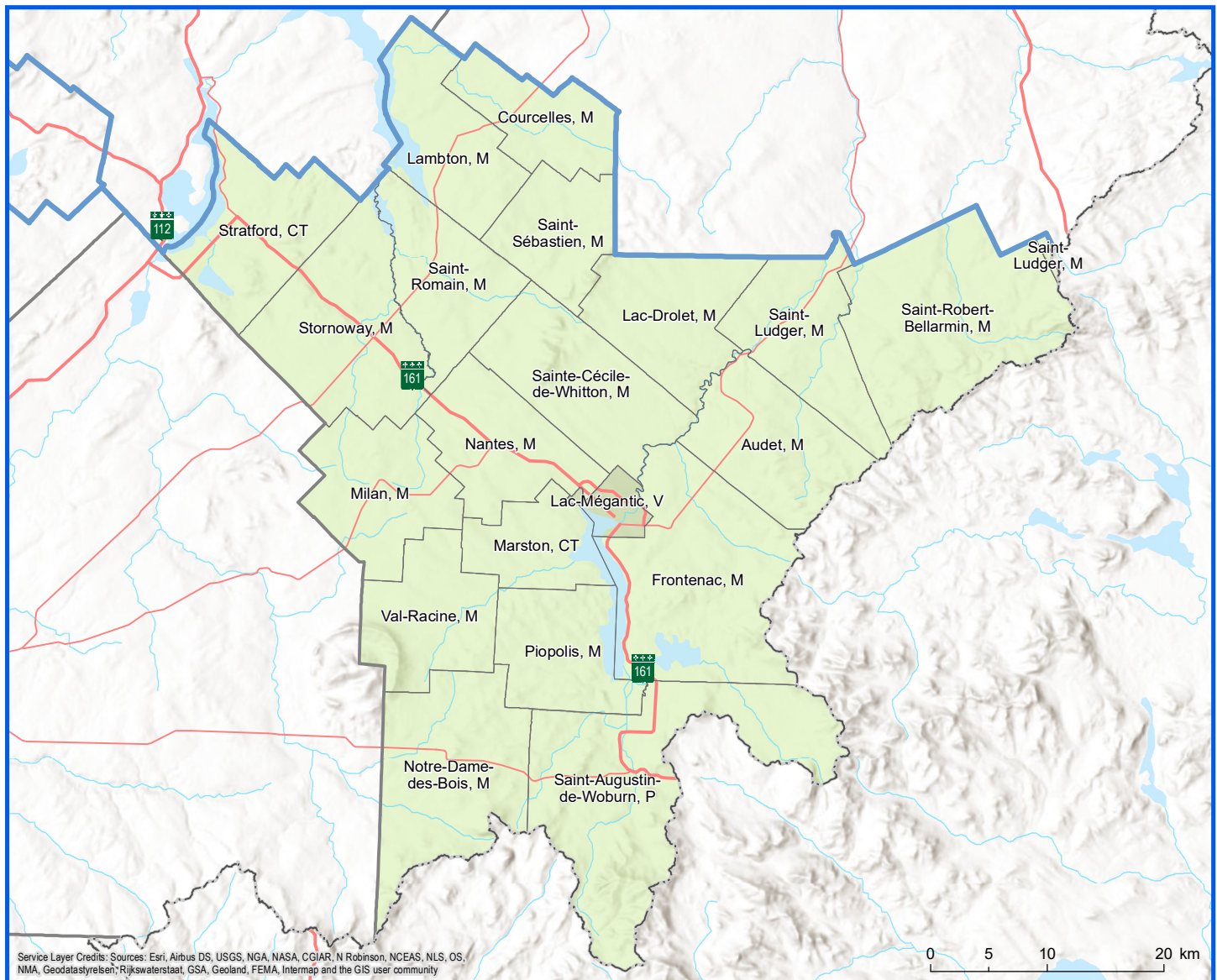
Sources: Découpage administratif MRNF, janvier 2023
 Superficies compilées par le MRNF, déc. 2020
 Décret de population (1831-2022)



Direction de la transformation numérique,
 de la géomatique et de la bureautique; février 2023
 © Gouvernement du Québec

Code	Municipalité	Dési- gnation	Population (2023)	Superficie terrestre(km²)
30005	Saint-Augustin-de-Woburn	P	683	281,61
30010	Notre-Dame-des-Bois	M	1 069	191,17
30015	Val-Racine	M	172	117,56
30020	Piopolis	M	365	103,01
30025	Frontenac	M	1 786	224,80
30030	Lac-Mégantic	V	5 646	21,76
30035	Marston	CT	776	70,99
30040	Milan	M	326	129,66
30045	Nantes	M	1 470	119,25
30050	Sainte-Cécile-de-Whitton	M	905	146,65
30055	Audet	M	771	133,30
30070	Saint-Robert-Bellarmin	M	533	236,62
30072	Saint-Ludger	M	1 050	127,40
30080	Lac-Drolet	M	1 087	124,33
30085	Saint-Sébastien	M	686	90,87

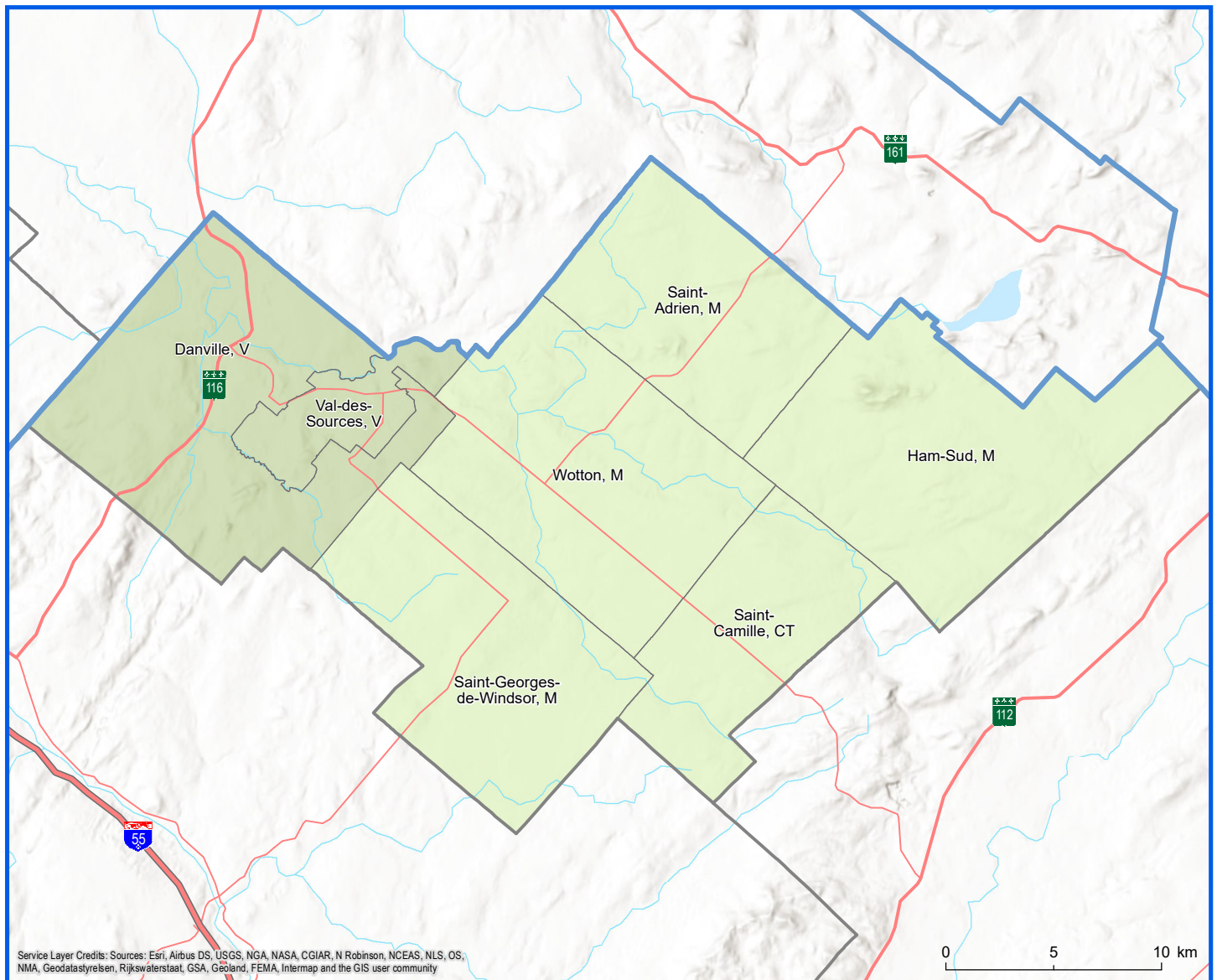
Code	Municipalité	Dési- gnation	Population (2023)	Superficie terrestre(km²)
30090	Courcelles	M	811	90,85
30095	Lambton	M	1 695	108,23
30100	Saint-Romain	M	707	112,08
30105	Stornoway	M	533	179,84
30110	Stratford	CT	996	121,04
Total :			22 067	2 731,01



Direction de la transformation numérique,
de la géomatique et de la bureautique, février 2023
© Gouvernement du Québec

Sources: Découpage administratif MERN, janvier 2023
Superficies compilées par le MERN, décembre 2020
Décret de population (1831-2022)

Code	Municipalité	Désignation	Population (2023)	Superficie terrestre(km ²)
40005	Ham-Sud	M	245	151,75
40010	Saint-Adrien	M	566	98,40
40017	Wotton	M	1 438	143,37
40025	Saint-Camille	CT	572	83,28
40032	Saint-Georges-de-Windsor	M	996	126,91
40043	Val-des-Sources	V	7 086	30,24
40047	Danville	V	3 884	151,75
Total :			14 787	785,70



Service Layer Credits: Sources: Esri, Airbus DS, USGS, NGA, NASA, CGIAR, N Robinson, NCEAS, NLS, OS, NMA, Geodatasysteisen, Rijkswaterstaat, GSA, Geoland, FEMA, Intermap and the GIS user community

Population par municipalit  (2023)

- 0 - 1 999
- 2 000 - 9 999

Limites administratives

- R gion administrative
- MRC

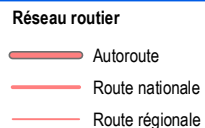
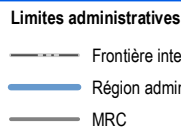
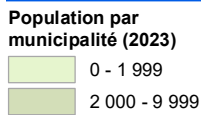
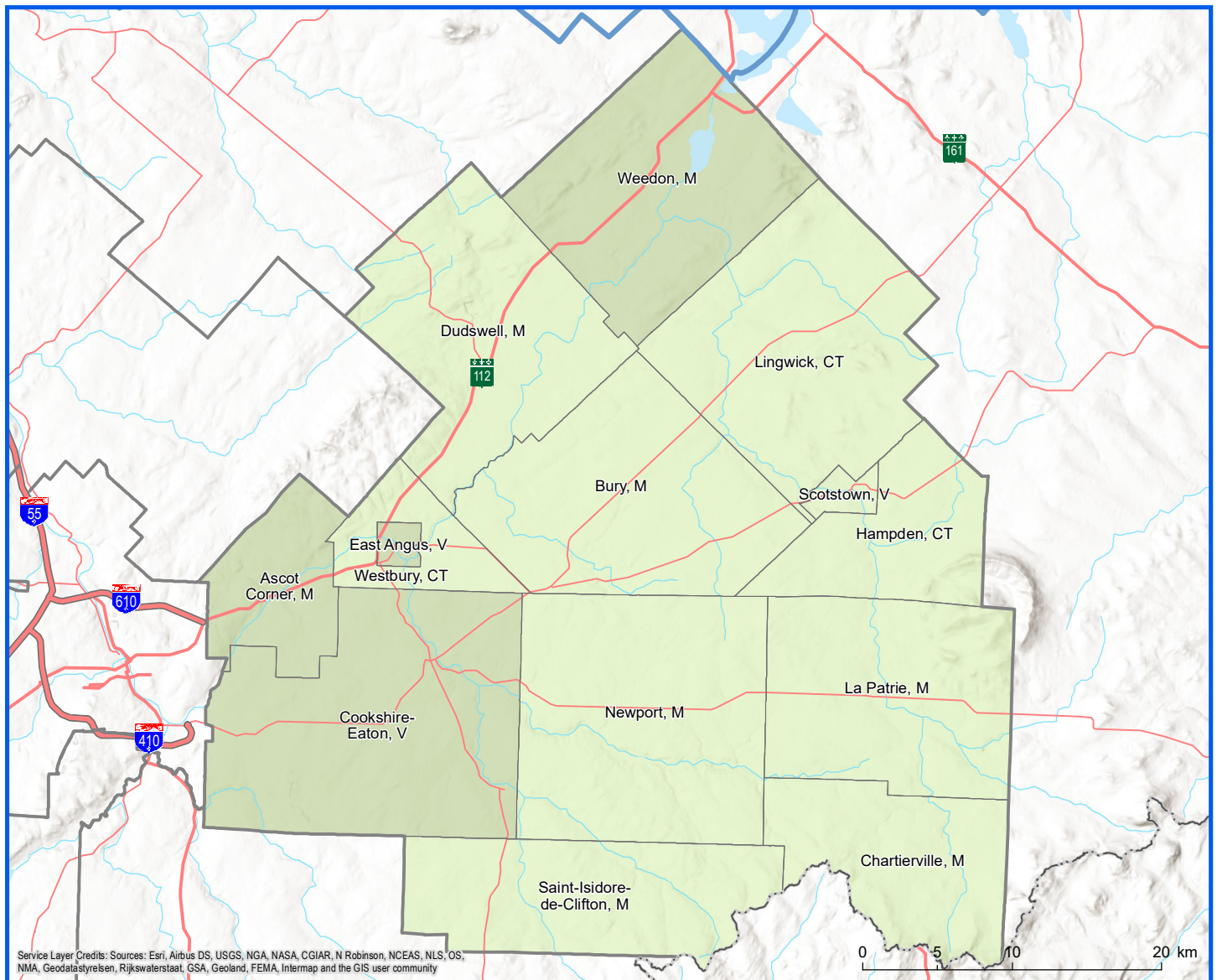
R seau routier

- Autoroute
- Route nationale
- Route r gionale



Direction de la transformation num rique,
de la g omatique et de la bureautique, f vrier 2023
  Gouvernement du Qu bec

Code	Municipalité	Désignation	Population (2023)	Superficie terrestre(km ²)
41012	Saint-Isidore-de-Clifton	M	712	177,19
41020	Chartierville	M	291	141,57
41027	La Patrie	M	813	205,39
41037	Newport	M	750	270,35
41038	Cookshire-Eaton	V	5 523	296,19
41055	Ascot Corner	M	3 479	84,08
41060	East Angus	V	3 982	7,84
41065	Westbury	CT	1 097	56,26
41070	Bury	M	1 185	233,99
41075	Hampden	CT	192	111,29
41080	Scotstown	V	512	11,58
41085	Lingwick	CT	459	241,78
41098	Weedon	M	2 785	215,85
41117	Dudswell	M	1 873	218,76
Total :			23 653	2 272,13



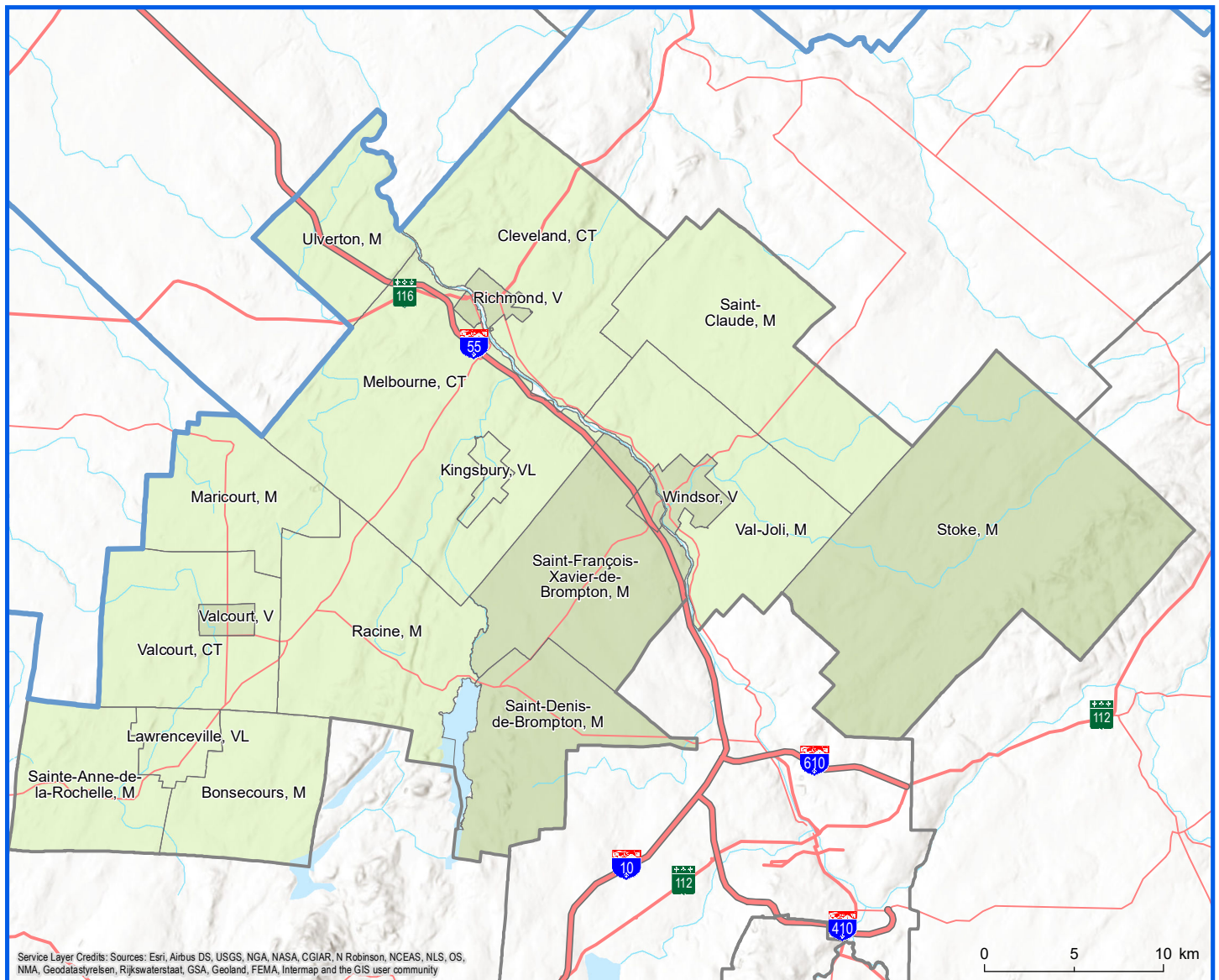
Direction de la transformation num rique, de la g omatique et de la bureautique, f vrier 2023
  Gouvernement du Qu bec

Sources : D coupage administratif MERN, janvier 2023
Superficies compil es par le MERN, d cembre 2020
D cret de population (1831-2022)

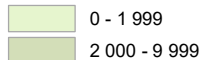
420 - MRC du Val-Saint-François

Code	Municipalité	Désignation	Population (2023)	Superficie terrestre(km ²)
42005	Stoke	M	3 240	250,98
42020	Saint-François-Xavier-de-Brompton	M	2 497	97,47
42025	Saint-Denis-de-Brompton	M	4 852	70,29
42032	Racine	M	1 426	104,70
42040	Bonsecours	M	677	60,25
42045	Lawrenceville	VL	627	17,17
42050	Sainte-Anne-de-la-Rochelle	M	611	61,63
42055	Valcourt	V	2 213	5,44
42060	Valcourt	CT	1 071	80,25
42065	Maricourt	M	432	61,89
42070	Kingsbury	VL	143	6,88
42075	Melbourne	CT	1 140	172,96
42078	Ulverton	M	452	51,35
42088	Windsor	V	5 336	14,37
42095	Val-Joli	M	1 676	91,92

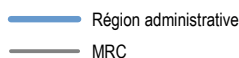
Code	Municipalité	Désignation	Population (2023)	Superficie terrestre(km ²)
42098	Richmond	V	3 357	6,96
42100	Saint-Claude	M	1 203	119,37
42110	Cleveland	CT	1 615	123,23
Total :			32 568	1 397,11



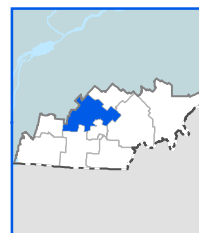
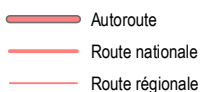
Population par municipalité (2023)



Limites administratives

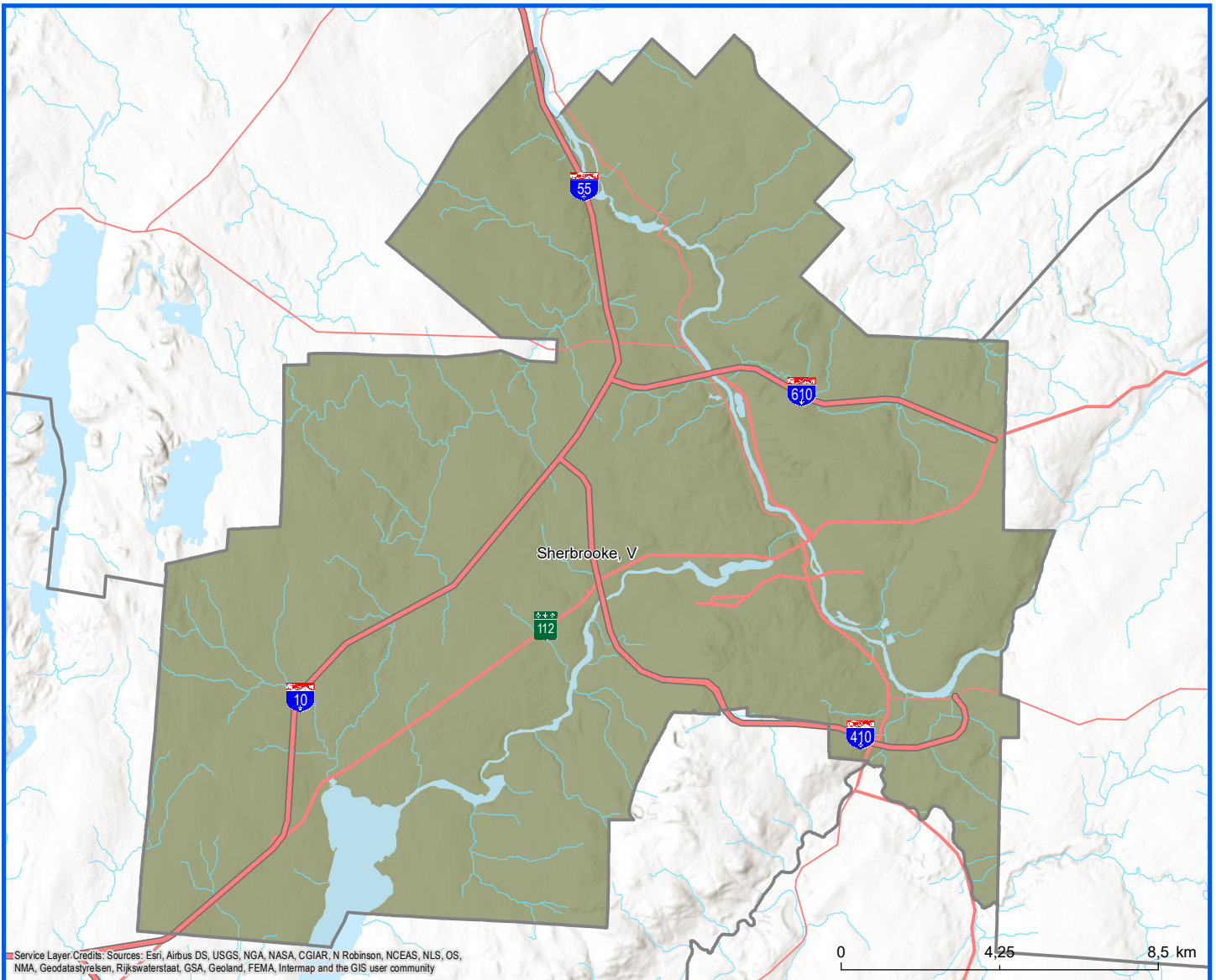


Réseau routier



Direction de la transformation numérique,
de la géomatique et de la bureautique, février 2023
© Gouvernement du Québec

Code	Municipalité	Désignation	Population (2023)	Superficie terrestre(km²)
43027	Sherbrooke	V	175 114	353,53
Total :			175 114	353,53



Service Layer Credits: Sources: Esri, Airbus DS, USGS, NOAA, NASA, CGIAR, N Robinson, NCEAS, NLS, OS, NMA, Geodatastyrelsen, Rijkswaterstaat, GSA, Geoland, FEMA, Intermap and the GIS user community

Population par municipalit  (2023)

100 000 - 2 000 000

Limites administratives

— MRC

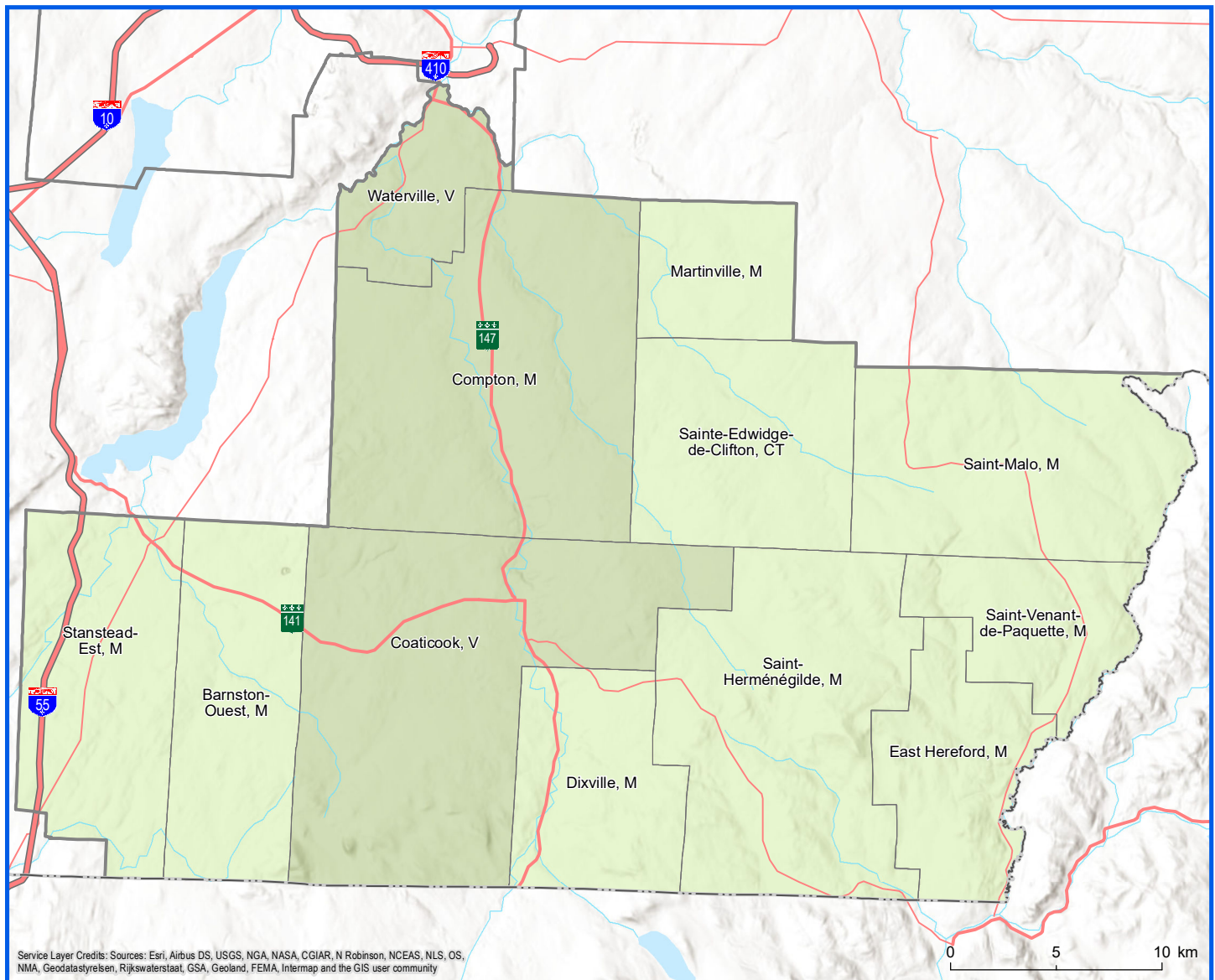
R seau routier

- Autoroute
- Route nationale
- Route r gionale



Direction de la transformation num rique,
de la g omatrique et de la bureautique, f vrier 2023
  Gouvernement du Qu bec

Code	Municipalité	Désignation	Population (2023)	Superficie terrestre(km ²)
44003	Saint-Malo	M	494	131,72
44005	Saint-Venant-de-Paquette	M	103	58,67
44010	East Hereford	M	288	72,71
44015	Saint-Herménégilde	M	721	165,99
44023	Dixville	M	760	76,40
44037	Coaticook	V	9 008	219,51
44045	Barnston-Ouest	M	573	99,46
44050	Stanstead-Est	M	636	114,18
44055	Sainte-Edwidge-de-Clifton	CT	544	101,80
44060	Martinville	M	460	47,71
44071	Compton	M	3 302	206,57
44080	Waterville	V	2 338	44,06
Total :			19 227	1 338,80



Service Layer Credits: Sources: Esri, Airbus DS, USGS, NGA, NASA, CGIAR, N Robinson, NCEAS, NLS, OS, NMA, Geodatasysteisen, Rijkswaterstaat, GSA, Geoland, FEMA, Intermap and the GIS user community

Population par municipalit  (2023)

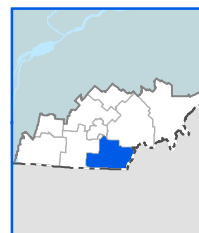
- 0 - 1 999
- 2 000 - 9 999

Limites administratives

- Fronti re internationale
- MRC

R seau routier

- Autoroute
- Route nationale
- Route r gionale

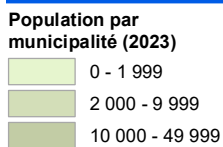
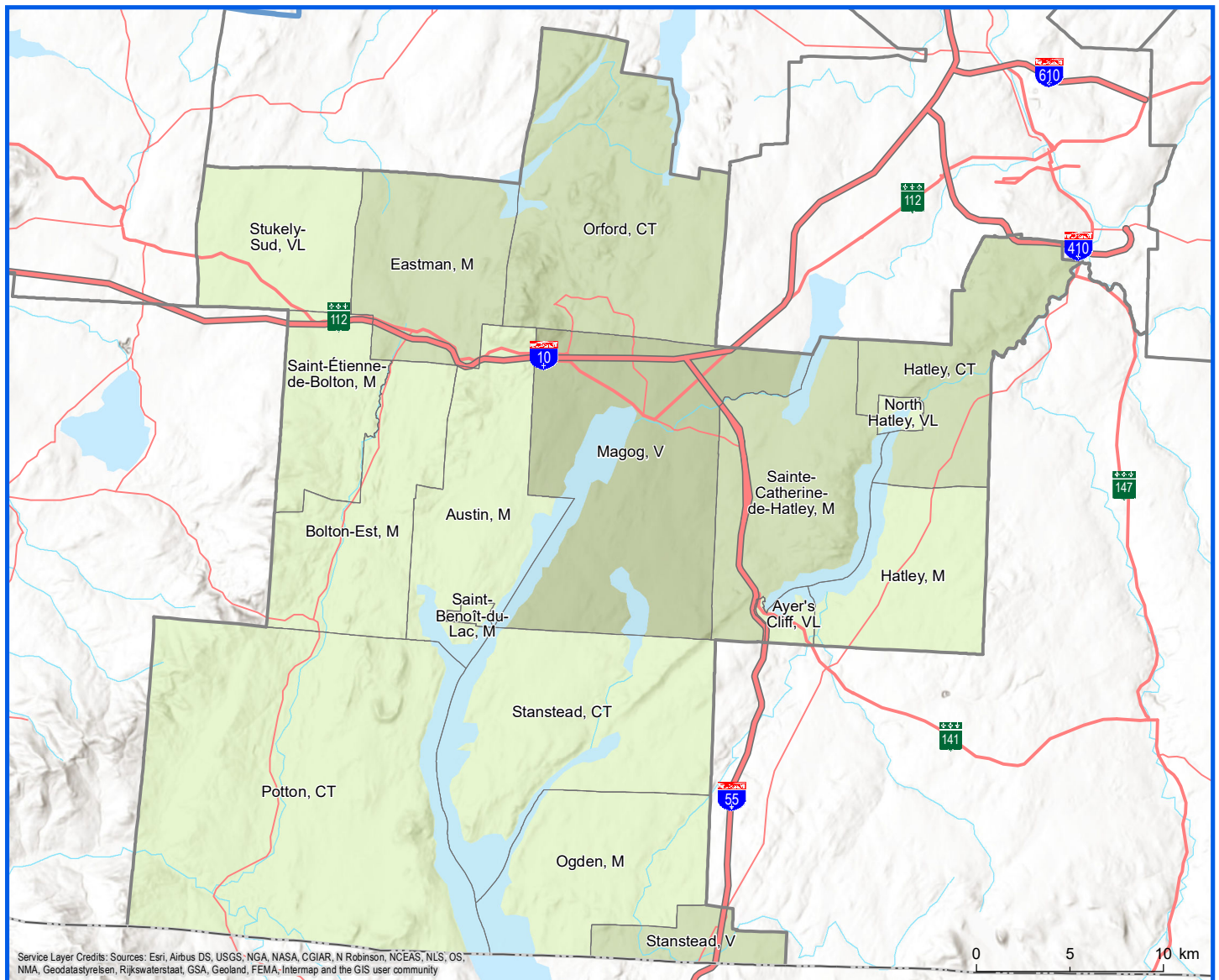


Direction de la transformation num rique,
de la g om tique et de la bureautique, f vrier 2023
  Gouvernement du Qu bec

450 - MRC de Memphrémagog

Code	Municipalité	Dési- gnation	Population (2023)	Superficie terrestre(km ²)
45008	Stanstead	V	2 893	22,03
45020	Ogden	M	793	74,75
45025	Stanstead	CT	998	113,20
45030	Potton	CT	1 961	260,10
45035	Ayer's Cliff	VL	1 229	5,51
45043	Hatley	M	781	60,41
45050	North Hatley	VL	690	3,16
45055	Hatley	CT	2 305	71,90
45060	Sainte-Catherine-de-Hatley	M	2 773	86,36
45072	Magog	V	28 300	144,26
45080	Saint-Benoît-du-Lac	M	27	2,18
45085	Austin	M	1 727	73,95
45093	Eastman	M	2 363	73,15
45095	Bolton-Est	M	1 133	78,35
45100	Saint-Étienne-de-Bolton	M	829	47,78

Code	Municipalité	Dési- gnation	Population (2023)	Superficie terrestre(km ²)
45105	Stukely-Sud	VL	1 209	63,23
45115	Orford	CT	5 189	136,96
Total :			55 200	1 317,30



Limites administratives

- Frontière internationale
- Région administrative
- MRC

Réseau routier

- Autoroute
- Route nationale
- Route régionale



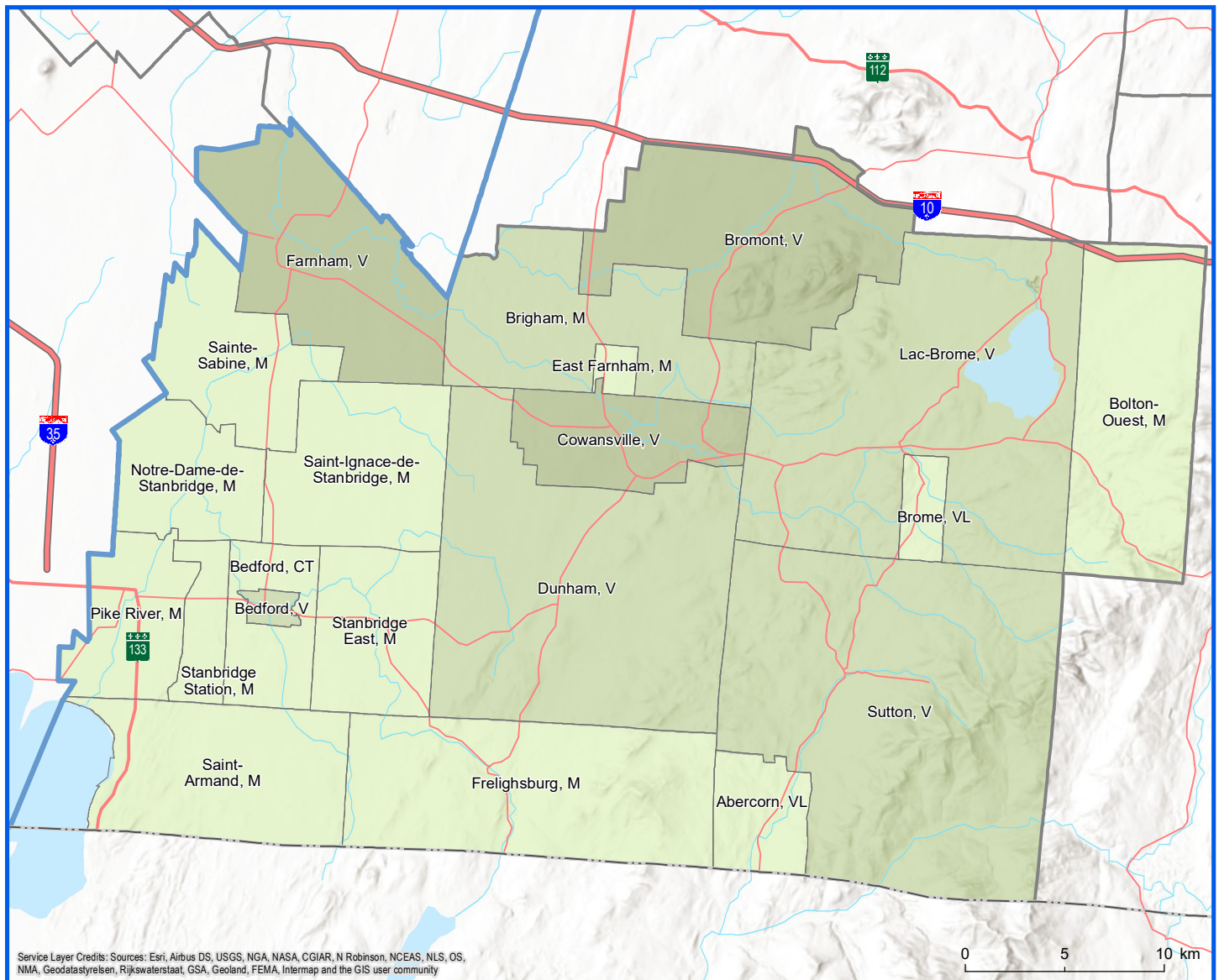
Direction de la transformation numérique,
de la géomatique et de la bureautique, février 2023
© Gouvernement du Québec

Sources : Découpage administratif MERN, janvier 2023
Superficies compilées par le MERN, décembre 2020
Décret de population (1831-2022)

460 - MRC de Brome-Missisquoi

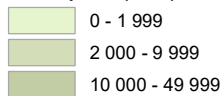
Code	Municipalité	Dési- gnation	Population (2023)	Superficie terrestre(km ²)
46005	Abercorn	VL	370	26,80
46010	Frelighsburg	M	1 297	123,43
46017	Saint-Armand	M	1 261	83,24
46025	Pike River	M	541	40,76
46030	Stanbridge Station	M	277	18,07
46035	Bedford	V	2 684	4,22
46040	Bedford	CT	743	32,04
46045	Stanbridge East	M	875	49,36
46050	Dunham	V	3 606	193,68
46058	Sutton	V	4 442	246,36
46065	Bolton-Ouest	M	669	101,10
46070	Brome	VL	297	11,48
46075	Lac-Brome	V	6 085	206,79
46078	Bromont	V	11 757	114,18
46080	Cowansville	V	16 272	47,03

Code	Municipalité	Dési- gnation	Population (2023)	Superficie terrestre(km ²)
46085	East Farnham	M	622	4,95
46090	Brigham	M	2 352	87,03
46095	Saint-Ignace-de-Stanbridge	M	752	69,54
46100	Notre-Dame-de-Stanbridge	M	665	43,72
46105	Sainte-Sabine	M	1 135	55,23
46112	Farnham	V	10 889	92,30
Total :			67 591	1 651,30

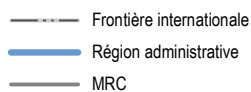


Service Layer Credits: Sources: Esri, Airbus DS, USGS, NGA, NASA, CGIAR, N Robinson, NCEAS, NLS, OS, NMA, Geodatasysteins, Rijkswaterstaat, GSA, Geoland, FEMA, Intermap and the GIS user community

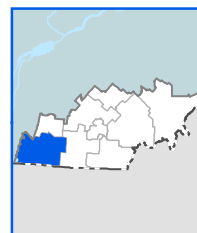
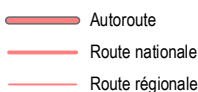
Population par municipalit  (2023)



Limites administratives



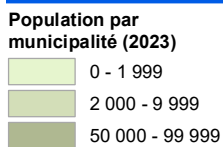
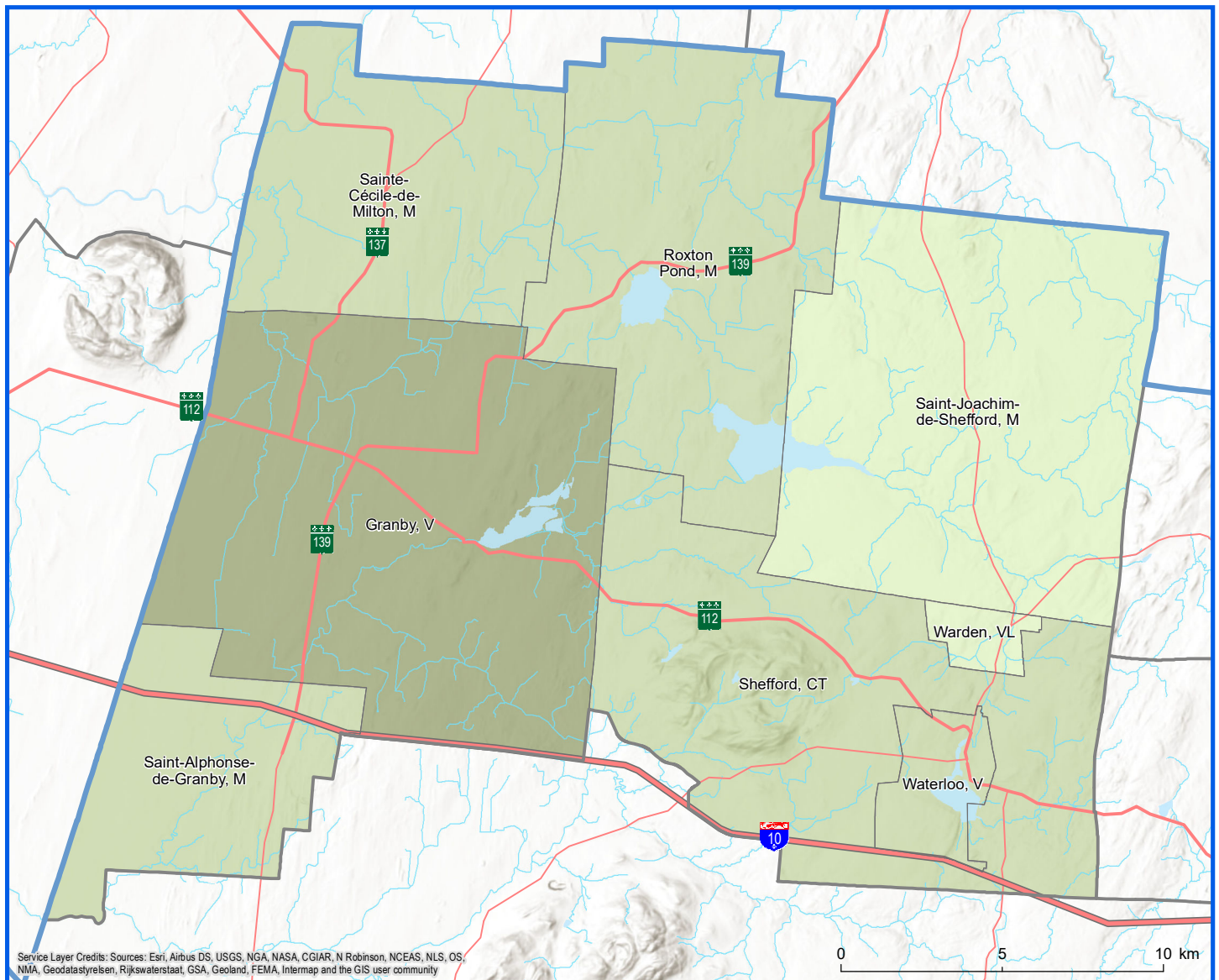
R seau routier



Direction de la transformation num rique, de la g omatique et de la bureautique, f vrier 2023
  Gouvernement du Qu bec

Sources: D coupage administratif MERN, janvier 2023
Superficies compil es par le MERN, d cembre 2020
D cret de population (1831-2022)

Code	Municipalité	Dési- gnation	Population (2023)	Superficie terrestre(km²)
47010	Saint-Alphonse-de-Granby	M	3 423	49,69
47017	Granby	V	70 823	153,08
47025	Waterloo	V	5 318	11,99
47030	Warden	VL	391	5,56
47035	Shefford	CT	7 719	118,01
47040	Saint-Joachim-de-Shefford	M	1 440	126,99
47047	Roxton Pond	M	4 580	97,98
47055	Sainte-Cécile-de-Milton	M	2 298	72,67
Total :			95 992	635,97

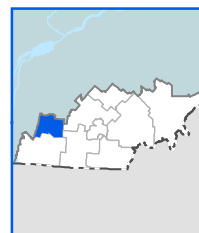


Limites administratives

- Région administrative
- MRC

Réseau routier

- Autoroute
- Route nationale
- Route régionale



Direction de la transformation numérique,
de la géomatique et de la bureautique, février 2023
© Gouvernement du Québec

Sources: Découpage administratif MERN, janvier 2023
Superficies compilées par le MERN, décembre 2020
Décret de population (1831-2022)