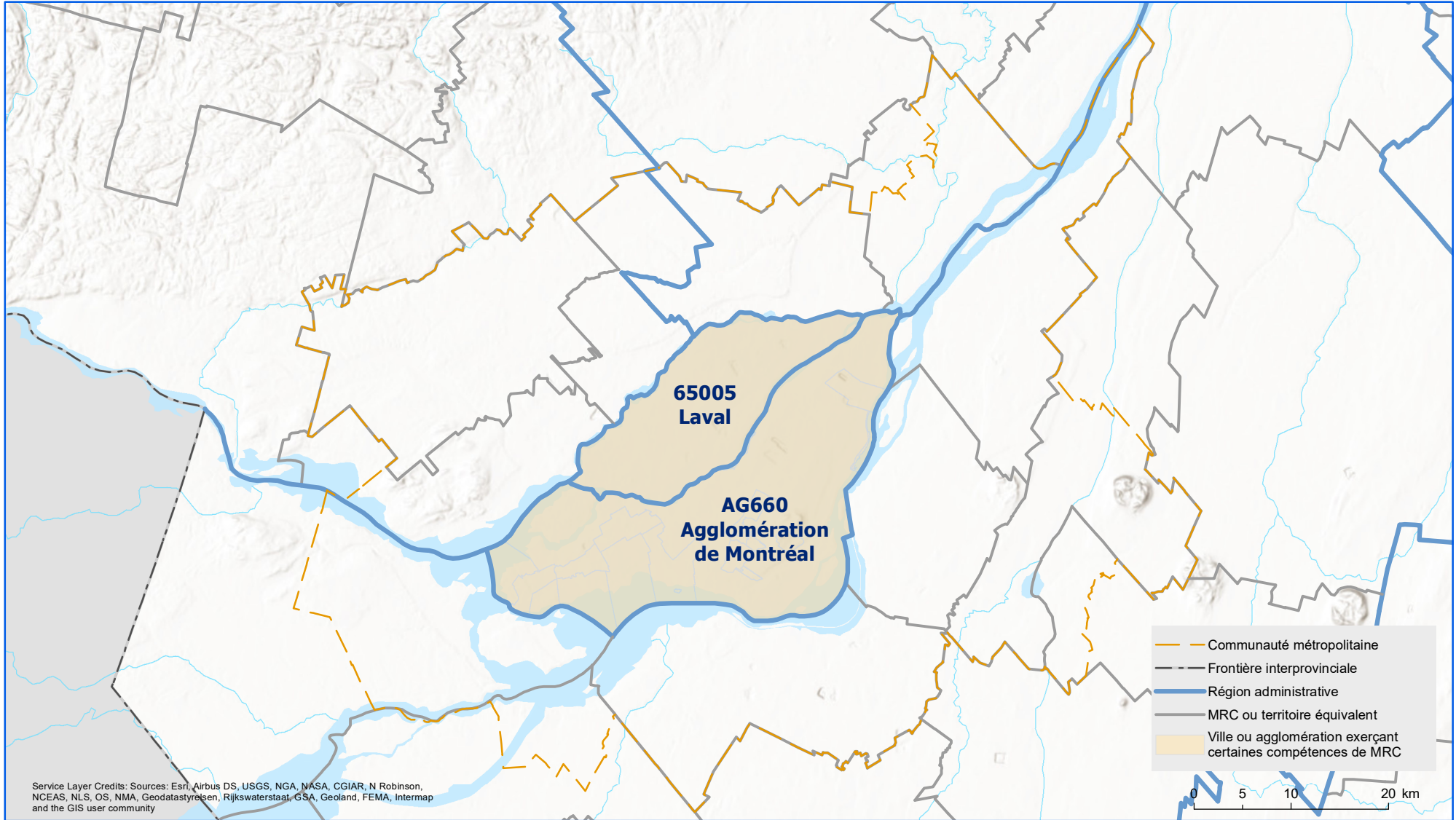


# Régions administratives 06 et 13 : Montréal - Laval



Service Layer Credits: Sources: Esri, Airbus DS, USGS, NGA, NASA, CGIAR, N Robinson, NCEAS, NLS, OS, NMA, Geodatastyrelsen, Rijkswaterstaat, GSA, Geoland, FEMA, Intermap and the GIS user community

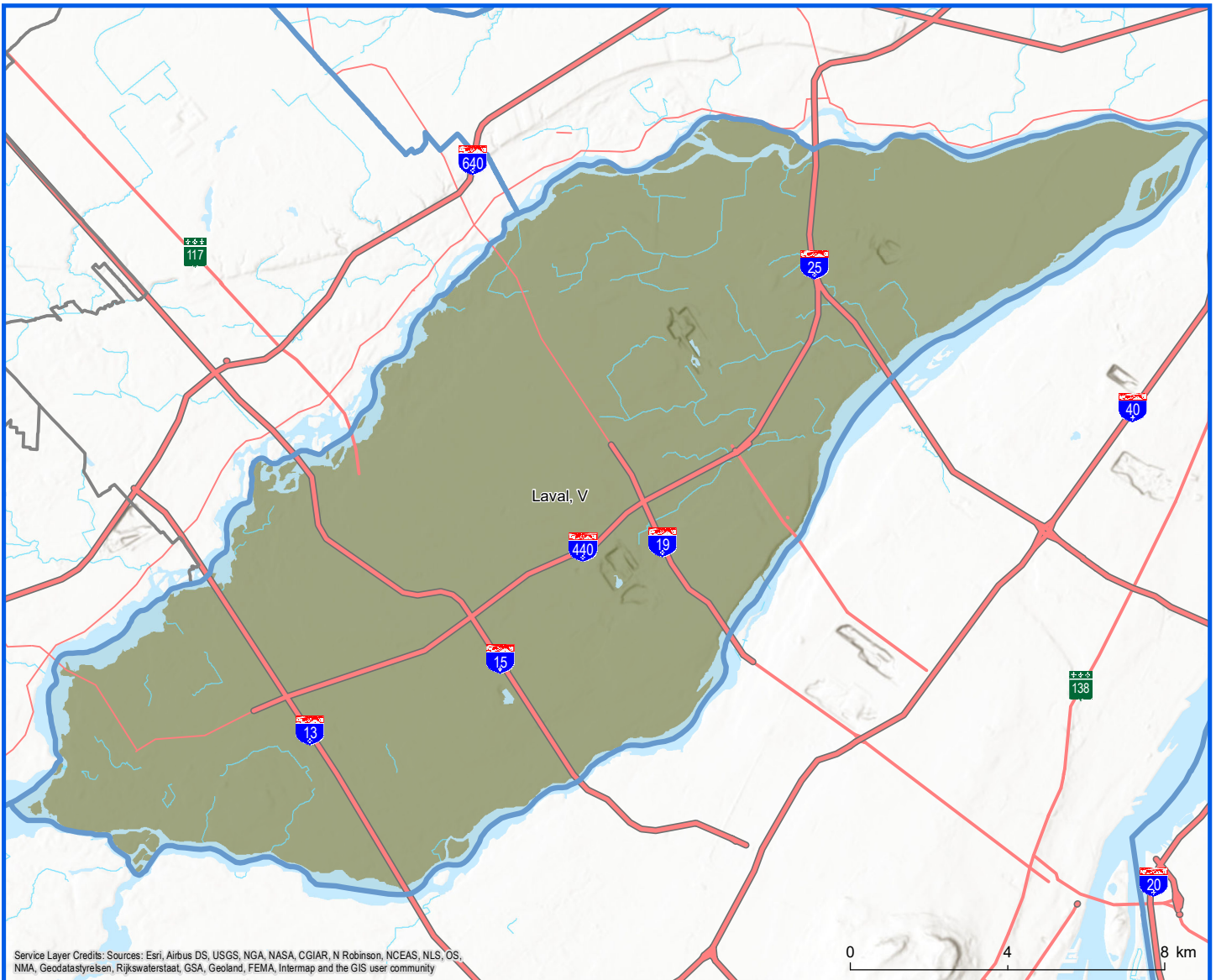
Code	Territoire	Population (2023)	Superficie terrestre (km <sup>2</sup> )
65005	Ville de Laval	446 369	246,14
AG660	Agglomération de Montréal	2 048 125	497,05



Direction de la transformation numérique,  
de la géomatique  
et de la bureautique, février 2023  
© Gouvernement du Québec

Sources: Découpage administratif MERN, janvier 2023  
Superficies compilées par le MERN, déc. 2020  
Décret de population (1831-2022)

Code	Municipalité	Désignation	Population (2023)	Superficie terrestre(km <sup>2</sup> )
65005	Laval	V	446 369	246,14
<b>Total :</b>			<b>446 369</b>	<b>246,14</b>



Service Layer Credits: Sources: Esri, Airbus DS, USGS, NGA, NASA, CGIAR, N Robinson, NCEAS, NLS, OS, NMA, Geodatastyrelsen, Rijkswaterstaat, GSA, Geoland, FEMA, Intermap and the GIS user community

### Population par municipalit  (2023)

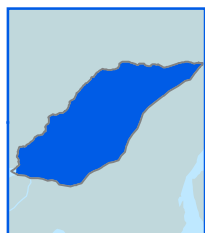
100 000 - 2 000 000

### Limites administratives

- R gion administrative
- MRC

### R seau routier

- Autoroute
- Route nationale
- Route r gionale



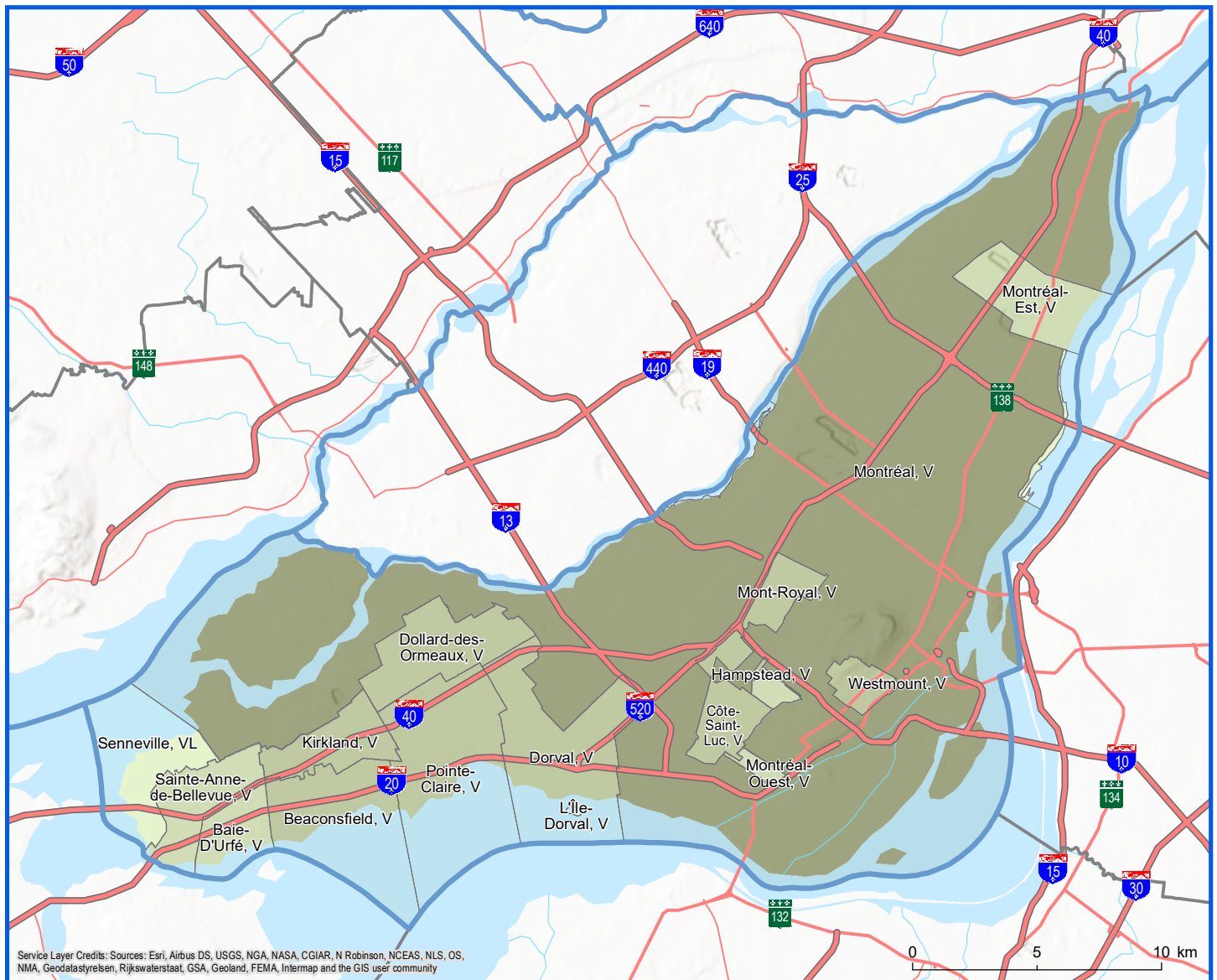
Direction de la transformation num rique, de la g omatique et de la bureautique, f vrier 2023  
  Gouvernement du Qu bec

Sources: D coupage administratif MERN, janvier 2023  
Superficies compil es par le MERN, d cembre 2020  
D cret de population (1831-2022)

# 66023 - Agglomération de Montréal

Code	Municipalité	Dési- gnation	Population (2023)	Superficie terrestre(km²)
66007	Montréal-Est	V	4 456	12,22
66023	Montréal	V	1 800 055	363,94
66032	Westmount	V	19 938	4,02
66047	Montréal-Ouest	V	5 389	1,42
66058	Côte-Saint-Luc	V	35 419	6,81
66062	Hampstead	V	7 372	1,77
66072	Mont-Royal	V	21 439	7,46
66087	Dorval	V	19 993	20,83
66092	L'Île-Dorval	V	5	0,19
66097	Pointe-Claire	V	34 548	18,94
66102	Kirkland	V	19 930	9,62
66107	Beaconsfield	V	19 755	11,00
66112	Baie-D'Urfé	V	3 889	6,03
66117	Sainte-Anne-de-Bellevue	V	5 026	10,57
66127	Senneville	VL	1 003	7,24

Code	Municipalité	Dési- gnation	Population (2023)	Superficie terrestre(km²)
66142	Dollard-des-Ormeaux	V	49 908	14,99
<b>Total :</b>			<b>2 048 125</b>	<b>497,05</b>



## Population par municipalité (2023)

0 - 1 999
2 000 - 9 999
10 000 - 49 999
100 000 - 2 000 000

## Limites administratives

- Région administrative
- MRC

## Réseau routier

- Autoroute
- Route nationale
- Route régionale



Direction de la transformation numérique,  
de la géomatique et de la bureautique, février 2023  
© Gouvernement du Québec

Sources : Découpage administratif MERN, janvier 2023  
Superficies compilées par le MERN, décembre 2020  
Décret de population (1831-2022)