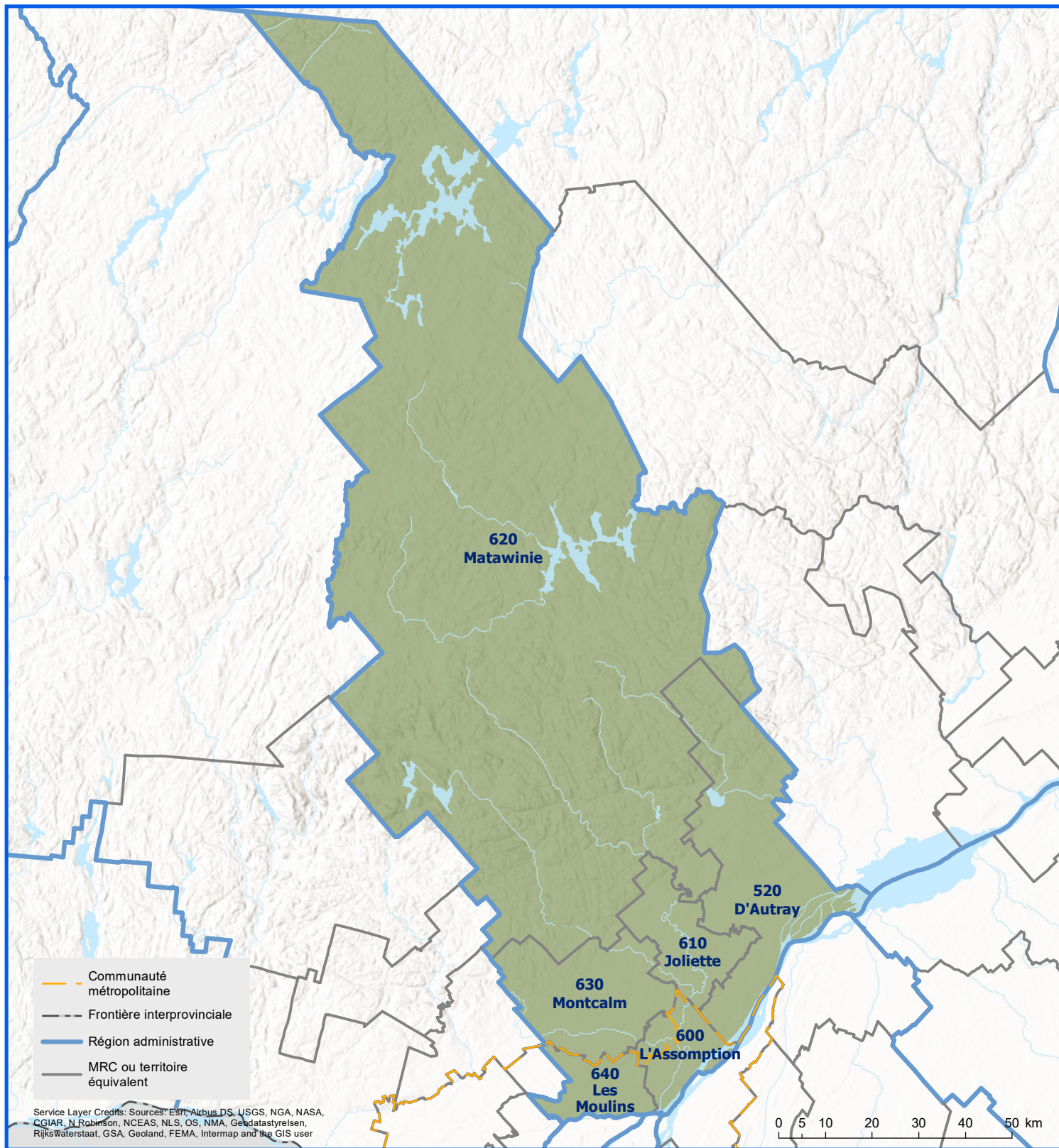


# Région administrative 14 : Lanaudière



Code	Territoire	Population (2023)	Superficie terrestre (km <sup>2</sup> )
520	MRC de D'Autray	46 201	1 233,04
600	MRC de L'Assomption	131 192	255,08
610	MRC de Joliette	72 795	418,05
620	MRC de Matawinie	56 202	9 425,07
630	MRC de Montcalm	62 265	708,07
640	MRC des Moulins	175 107	260,97
<b>Total :</b>		<b>543 762</b>	<b>12 300,28</b>

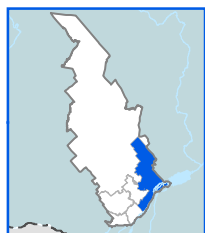
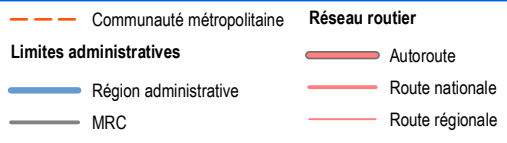
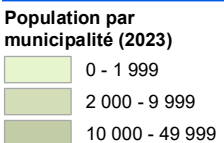
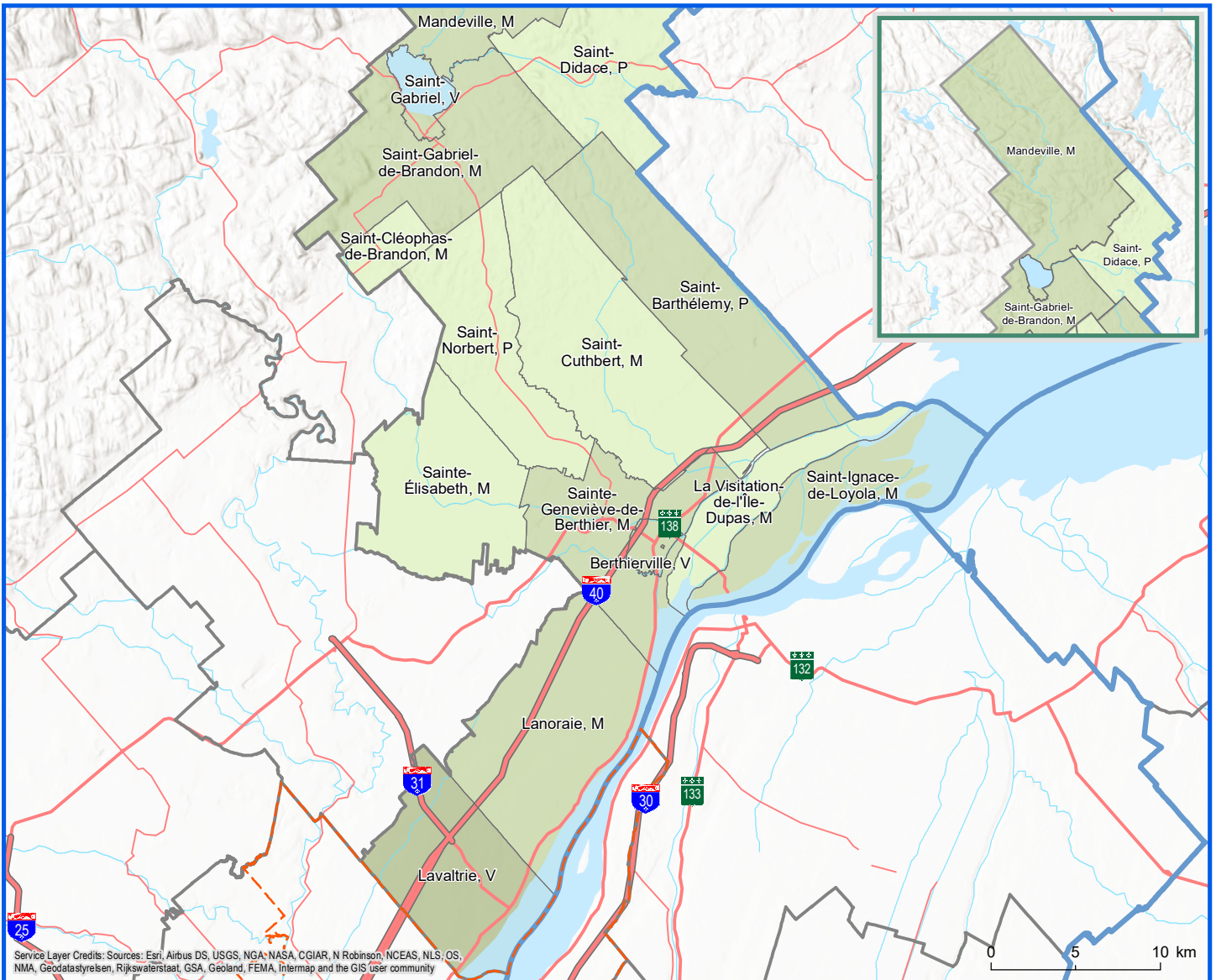
Hors MRC (communauté autochtone) <sup>1</sup>  
<sup>1</sup> Non visé par le décret de population

Sources : Découpage administratif MRNF, janvier 2023  
 Superficies compilées par le MRNF, déc. 2020  
 Décret de population (1831-2022)



Direction de la transformation numérique,  
 de la géomatique et de la bureautique; février 2023  
 © Gouvernement du Québec

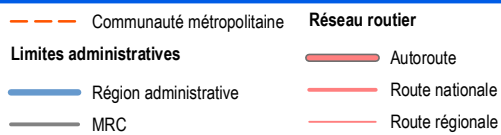
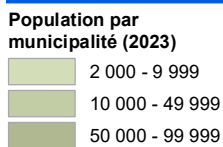
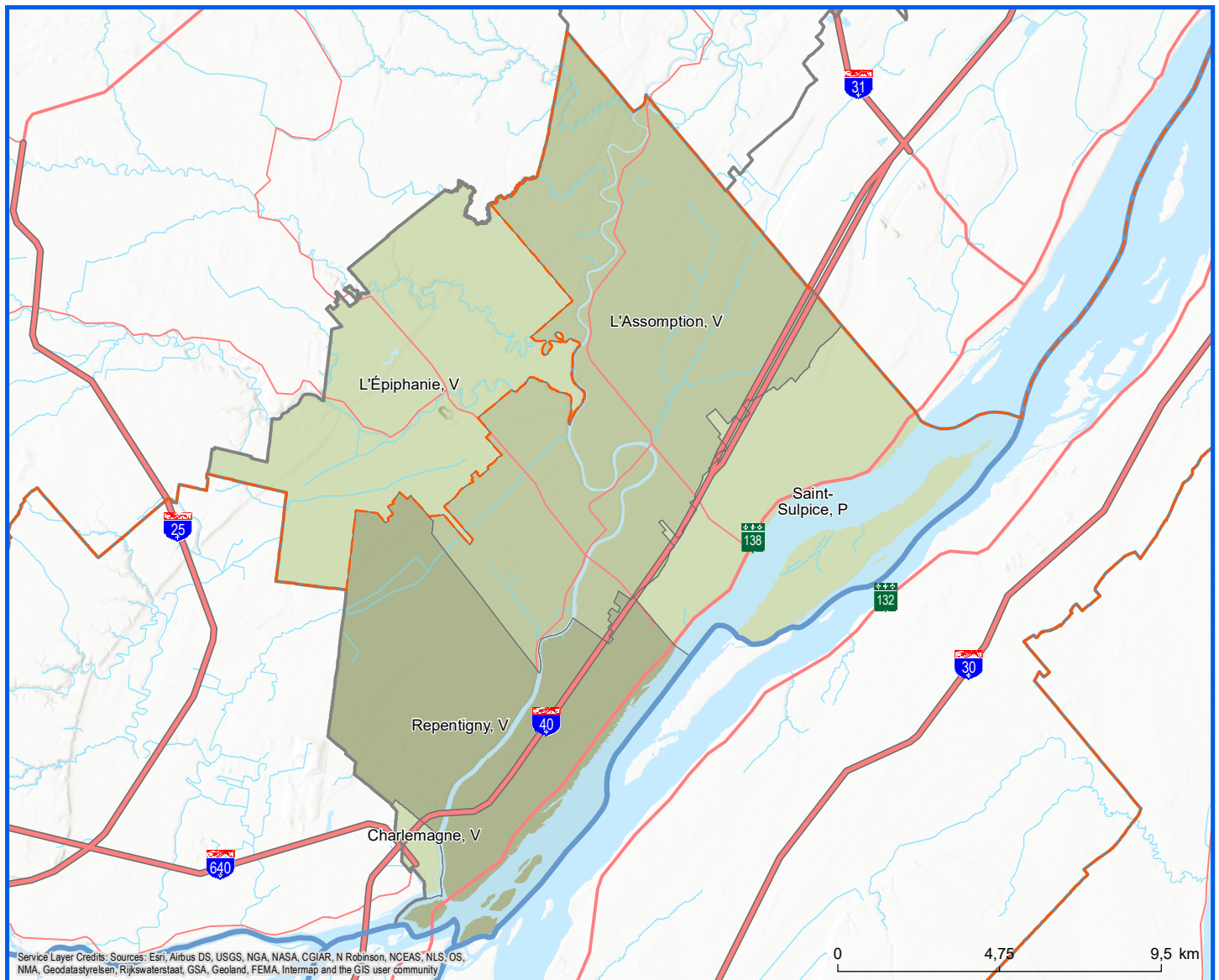
Code	Municipalité	Dési- gnation	Population (2023)	Superficie terrestre(km²)
52007	Lavaltrie	V	15 578	68,56
52017	Lanoraie	M	5 458	102,88
52030	Sainte-Élisabeth	M	1 477	82,76
52035	Berthierville	V	4 330	6,85
52040	Sainte-Genève-de-Berthier	M	2 369	67,57
52045	Saint-Ignace-de-Loyola	M	2 204	31,90
52050	La Visitation-de-l'Île-Dupas	M	678	27,91
52055	Saint-Barthélemy	P	2 146	105,39
52062	Saint-Cuthbert	M	1 929	130,75
52070	Saint-Norbert	P	1 125	74,35
52075	Saint-Cléophas-de-Brandon	M	249	15,31
52080	Saint-Gabriel	V	2 767	2,84
52085	Saint-Gabriel-de-Brandon	M	2 766	99,79
52090	Saint-Didace	P	725	100,01
52095	Mandeville	M	2 400	316,18
<b>Total :</b>			<b>46 201</b>	<b>1 233,04</b>



Direction de la transformation num  rique, de la g  omatique et de la bureautique, f  vrier 2023  
   Gouvernement du Qu  bec

Sources : D  coupage administratif MERN, janvier 2023  
Superficies compil  es par le MERN, d  cembre 2020  
D  cret de population (1831-2022)

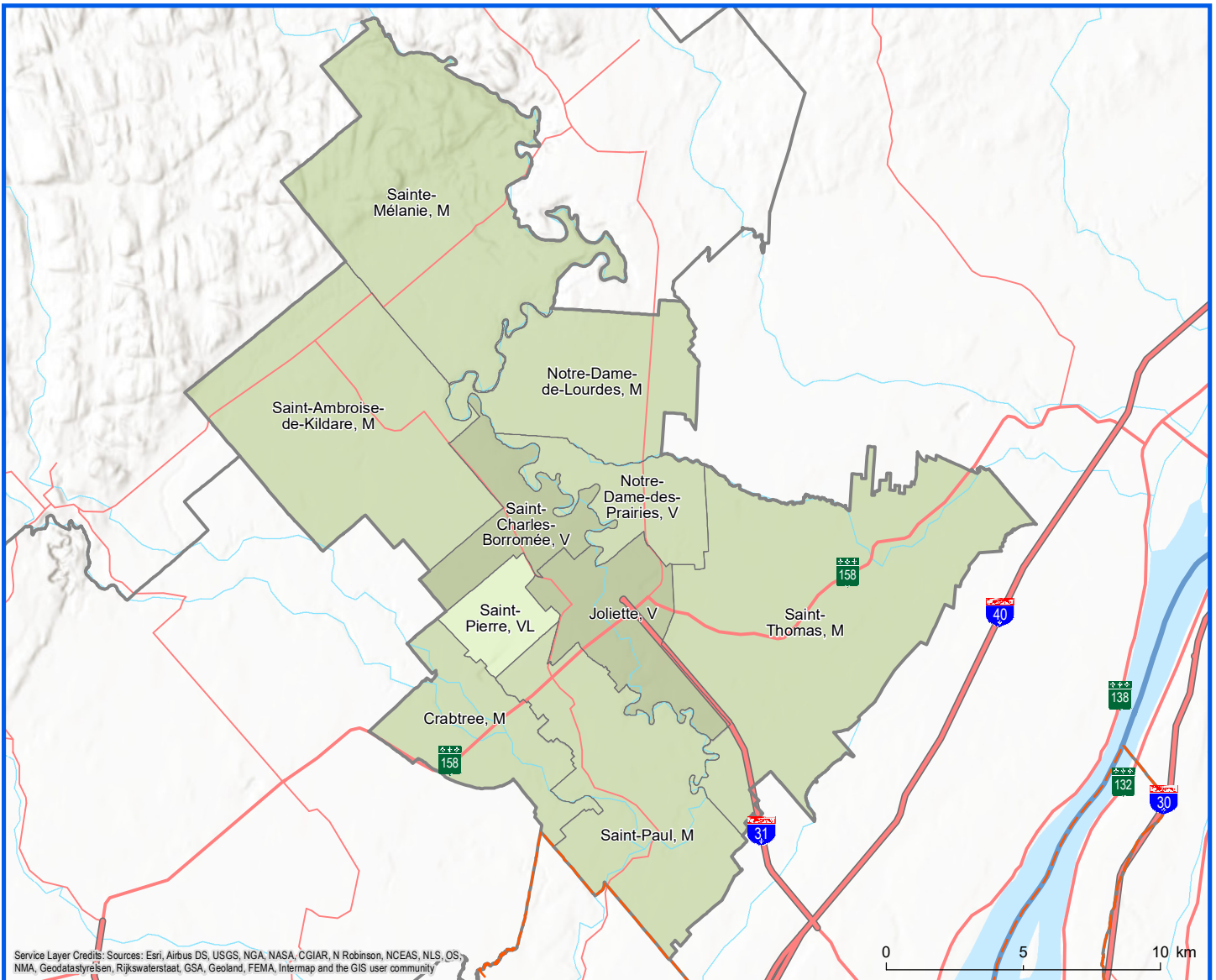
Code	Municipalité	Dési- gnation	Population (2023)	Superficie terrestre(km <sup>2</sup> )
60005	Charlemagne	V	6 357	2,09
60013	Repentigny	V	88 088	60,89
60020	Saint-Sulpice	P	3 413	36,03
60028	L'Assomption	V	24 202	98,62
60037	L'Épiphanie	V	9 132	57,44
<b>Total :</b>			<b>131 192</b>	<b>255,08</b>



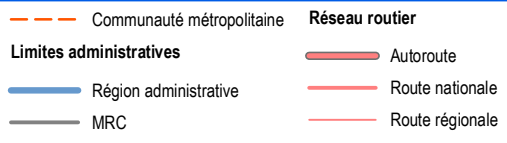
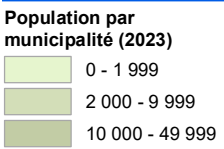
Direction de la transformation numérique,  
de la géomatique et de la bureautique, février 2023  
© Gouvernement du Québec

Sources: Découpage administratif MERN, janvier 2023  
Superficies compilées par le MERN, décembre 2020  
Décret de population (1831-2022)

Code	Municipalité	Désignation	Population (2023)	Superficie terrestre(km <sup>2</sup> )
61005	Saint-Paul	M	6 749	49,03
61013	Crabtree	M	4 267	25,17
61020	Saint-Pierre	VL	295	9,84
61025	Joliette	V	22 098	23,20
61027	Saint-Thomas	M	3 621	94,58
61030	Notre-Dame-des-Prairies	V	9 632	17,98
61035	Saint-Charles-Borromée	V	15 437	18,21
61040	Saint-Ambroise-de-Kildare	M	4 329	67,74
61045	Notre-Dame-de-Lourdes	M	3 080	35,58
61050	Sainte-Mélanie	M	3 287	76,71
<b>Total :</b>			<b>72 795</b>	<b>418,05</b>



Service Layer Credits: Sources: Esri, Airbus DS, USGS, NGA, NASA, CGIAR, N Robinson, NCEAS, NLS, OS, NMA, Geodatastyrelsen, Rijkswaterstaat, GSA, Geoland, FEMA, Intermap and the GIS user community



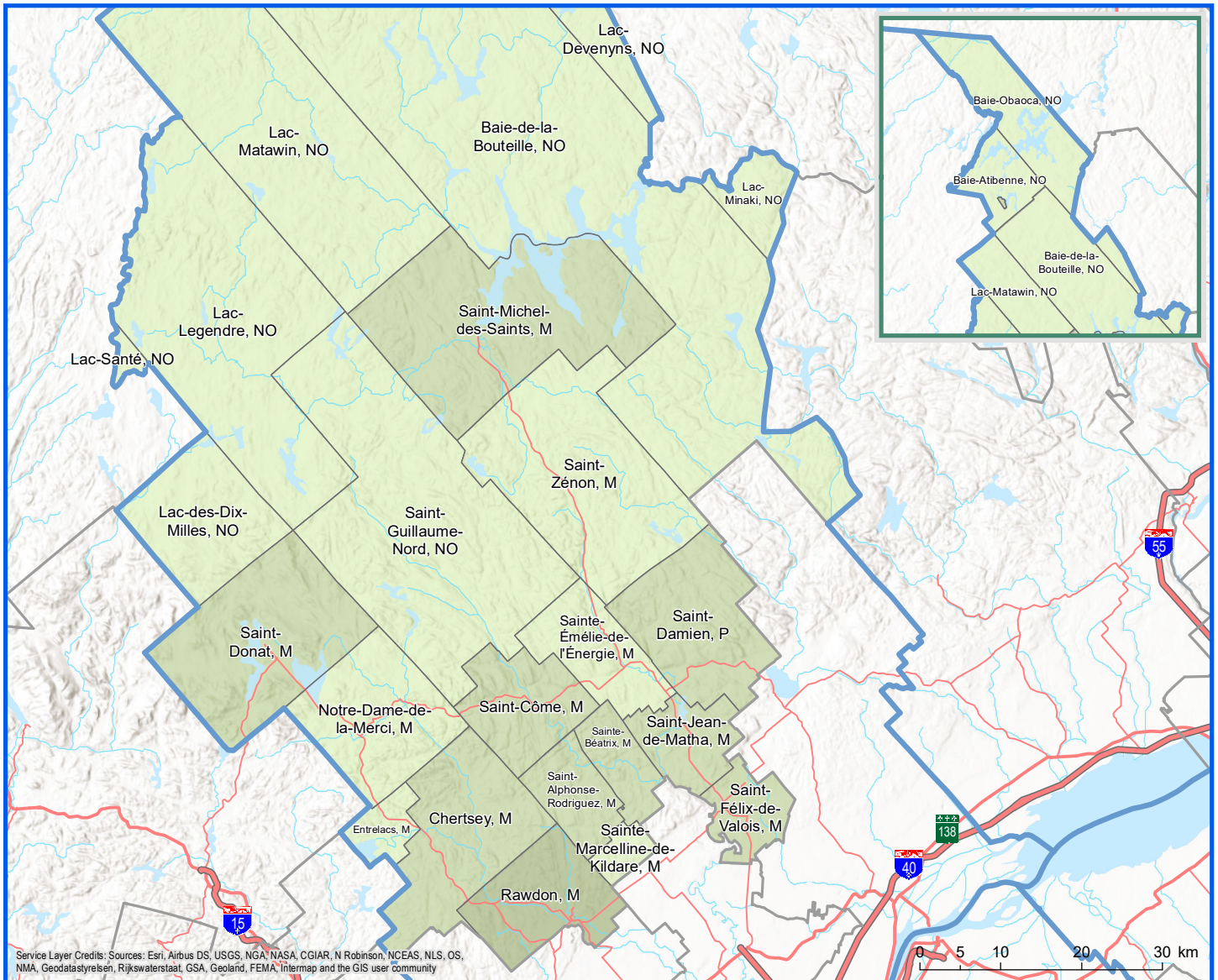
Direction de la transformation numérique, de la géomatique et de la bureautique, février 2023  
© Gouvernement du Québec

Sources: Découpage administratif MERN, janvier 2023  
Superficies compilées par le MERN, décembre 2020  
Décret de population (1831-2022)

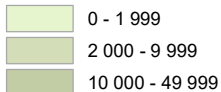
Code	Municipalité	Désignation	Population (2023)	Superficie terrestre(km <sup>2</sup> )
62007	Saint-Félix-de-Valois	M	7 034	88,93
62015	Saint-Jean-de-Matha	M	4 811	108,71
62020	Sainte-Béatrix	M	2 363	80,85
62025	Saint-Alphonse-Rodriguez	M	3 451	98,97
62030	Sainte-Marcelline-de-Kildare	M	1 805	34,61
62037	Rawdon	M	12 393	186,18
62047	Chertsey	M	5 035	285,85
62053	Entrelacs	M	1 022	47,76
62055	Notre-Dame-de-la-Merci	M	1 057	249,30
62060	Saint-Donat	M	4 469	351,25
62065	Saint-Côme	M	2 600	164,13
62070	Sainte-Émèlie-de-l'Énergie	M	1 771	150,07
62075	Saint-Damien	P	2 238	253,69
62080	Saint-Zénon	M	1 253	458,96
62085	Saint-Michel-des-Saints	M	2 560	495,77

Code	Municipalité	Désignation	Population (2023)	Superficie terrestre(km <sup>2</sup> )
62902	Lac-Minaki	NO	0	77,83
62904	Lac-Devenyns	NO	0	103,45
62906	Baie-de-la-Bouteille	NO	5	1 937,85
62908	Lac-Matawin	NO	10	747,51
62910	Lac-Legendre	NO	0	705,66
62912	Saint-Guillaume-Nord	NO	96	754,57
62914	Lac-des-Dix-Milles	NO	0	223,95
62916	Lac-Santé	NO	0	16,14
62918	Baie-Obaoca	NO	0	1 260,59
62919	Lac-Cabasta	NO	0	5,33
62920	Baie-Atibenne	NO	0	532,39
62922	Lac-du-Taureau	NO	0	4,76
<b>Total :</b>			<b>53 973</b>	<b>9 425,07</b>
<b>Hors MRC (Communauté autochtone) <sup>1</sup></b>				
62802	Manawan	R	2 229	7,57

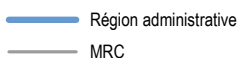
<sup>1</sup> Non visé par le décret de population



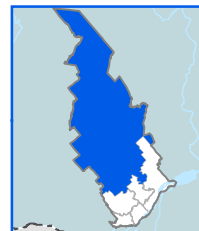
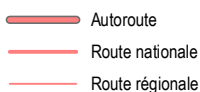
### Population par municipalité (2023)



### Limites administratives

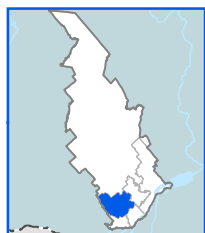
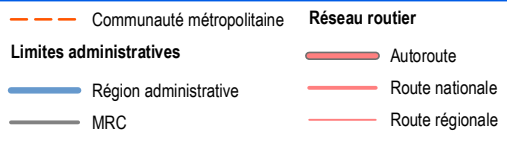
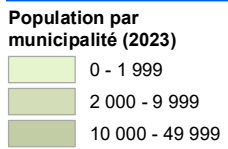
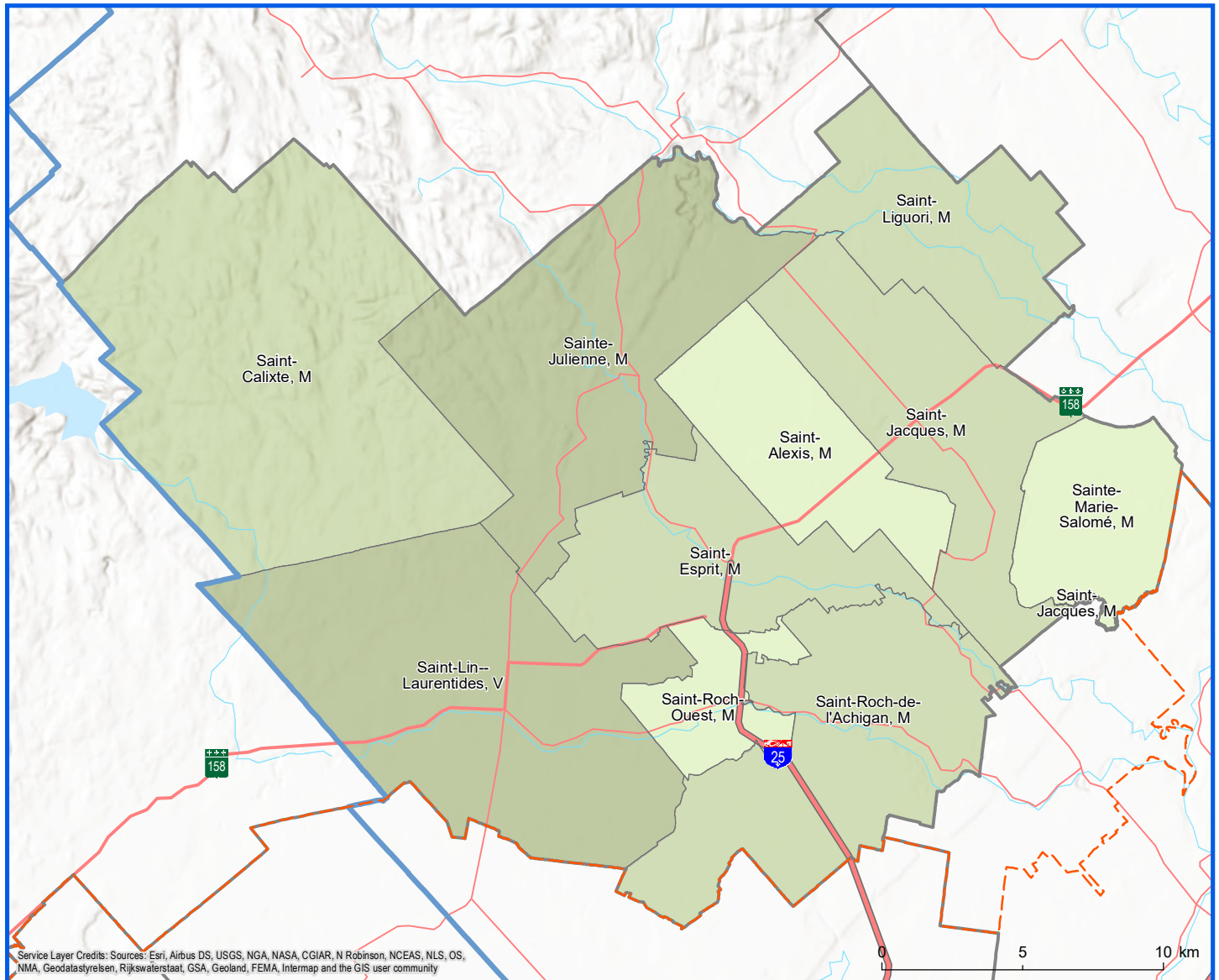


### Réseau routier



Direction de la transformation numérique,  
de la géomatique et de la bureautique, février 2023  
© Gouvernement du Québec

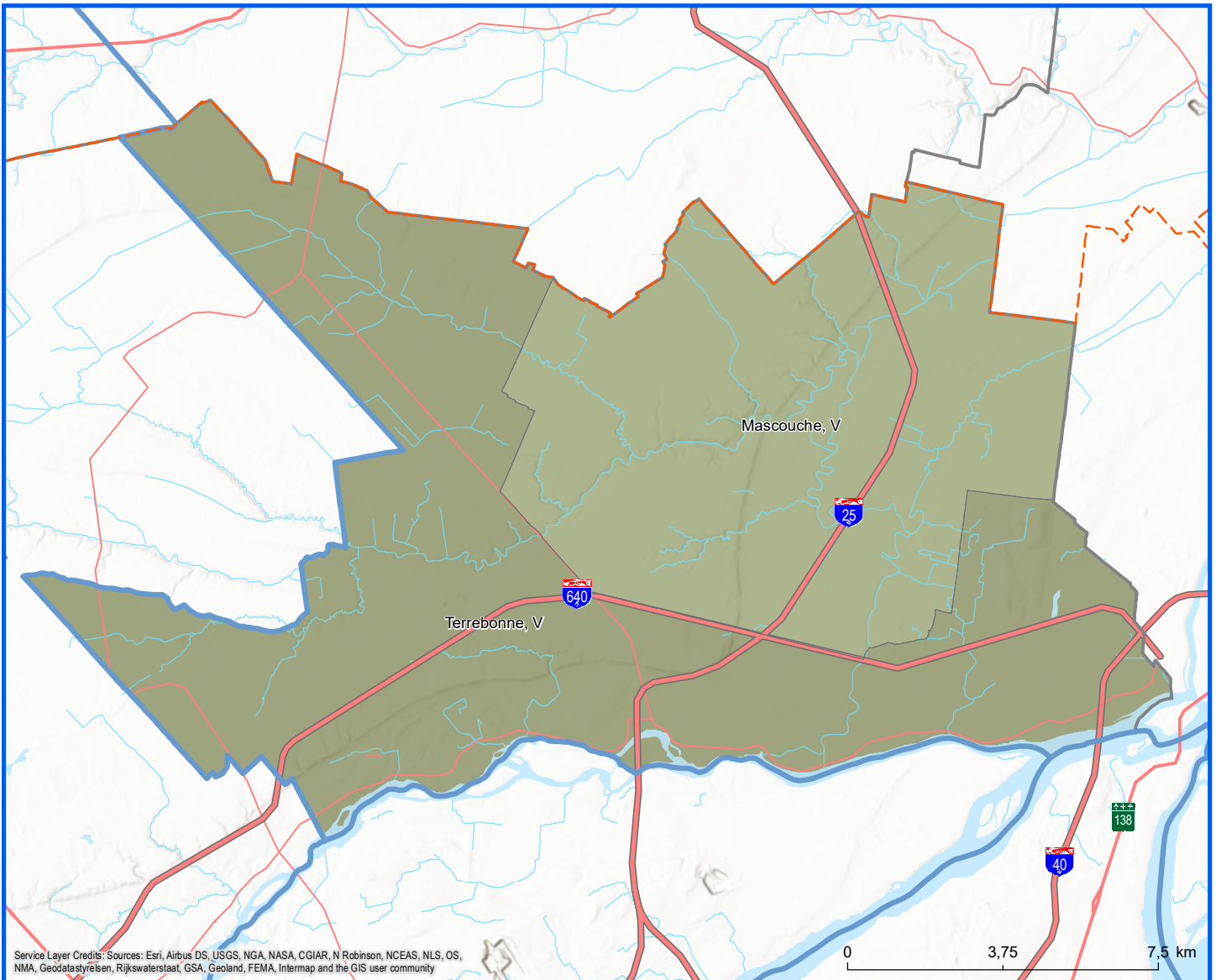
Code	Municipalité	Désignation	Population (2023)	Superficie terrestre(km <sup>2</sup> )
63005	Sainte-Marie-Salomé	M	1 242	33,51
63013	Saint-Jacques	M	4 560	67,05
63023	Saint-Alexis	M	1 453	43,12
63030	Saint-Esprit	M	2 262	54,62
63035	Saint-Roch-de-l'Achigan	M	5 725	79,22
63040	Saint-Roch-Ouest	M	319	19,90
63048	Saint-Lin-Laurentides	V	25 452	117,91
63055	Saint-Calixte	M	7 162	142,69
63060	Sainte-Julienne	M	11 932	99,19
63065	Saint-Liguori	M	2 158	50,86
<b>Total :</b>			<b>62 265</b>	<b>708,07</b>



Direction de la transformation numérique,  
de la géomatique et de la bureautique, février 2023  
© Gouvernement du Québec

Sources: Découpage administratif MERN, janvier 2023  
Superficies compilées par le MERN, décembre 2020  
Décret de population (1831-2022)

Code	Municipalité	Désignation	Population (2023)	Superficie terrestre(km <sup>2</sup> )
64008	Terrebonne	V	122 098	154,11
64015	Mascouche	V	53 009	106,86
<b>Total :</b>			<b>175 107</b>	<b>260,97</b>



Service Layer Credits: Sources: Esri, Airbus DS, USGS, NGA, NASA, CGIAR, N Robinson, NCEAS, NLS, OS, NMA, Geodatastyrelsen, Rijkswaterstaat, GSA, Geoland, FEMA, Intermap and the GIS user community

**Population par municipalit  (2023)**  
 50 000 - 99 999  
 100 000 - 2 000 000

**Limites administratives**  
 Communaut  m ropolitaine  
 R gion administrative  
 MRC

**R seau routier**  
 Autoroute  
 Route nationale  
 Route r gionale



Direction de la transformation num rique,  
 de la g omatique et de la bureautique, f vrier 2023  
   Gouvernement du Qu bec

Sources: D coupage administratif MERN, janvier 2023  
 Superficies compil es par le MERN, d cembre 2020  
 D cret de population (1831-2022)