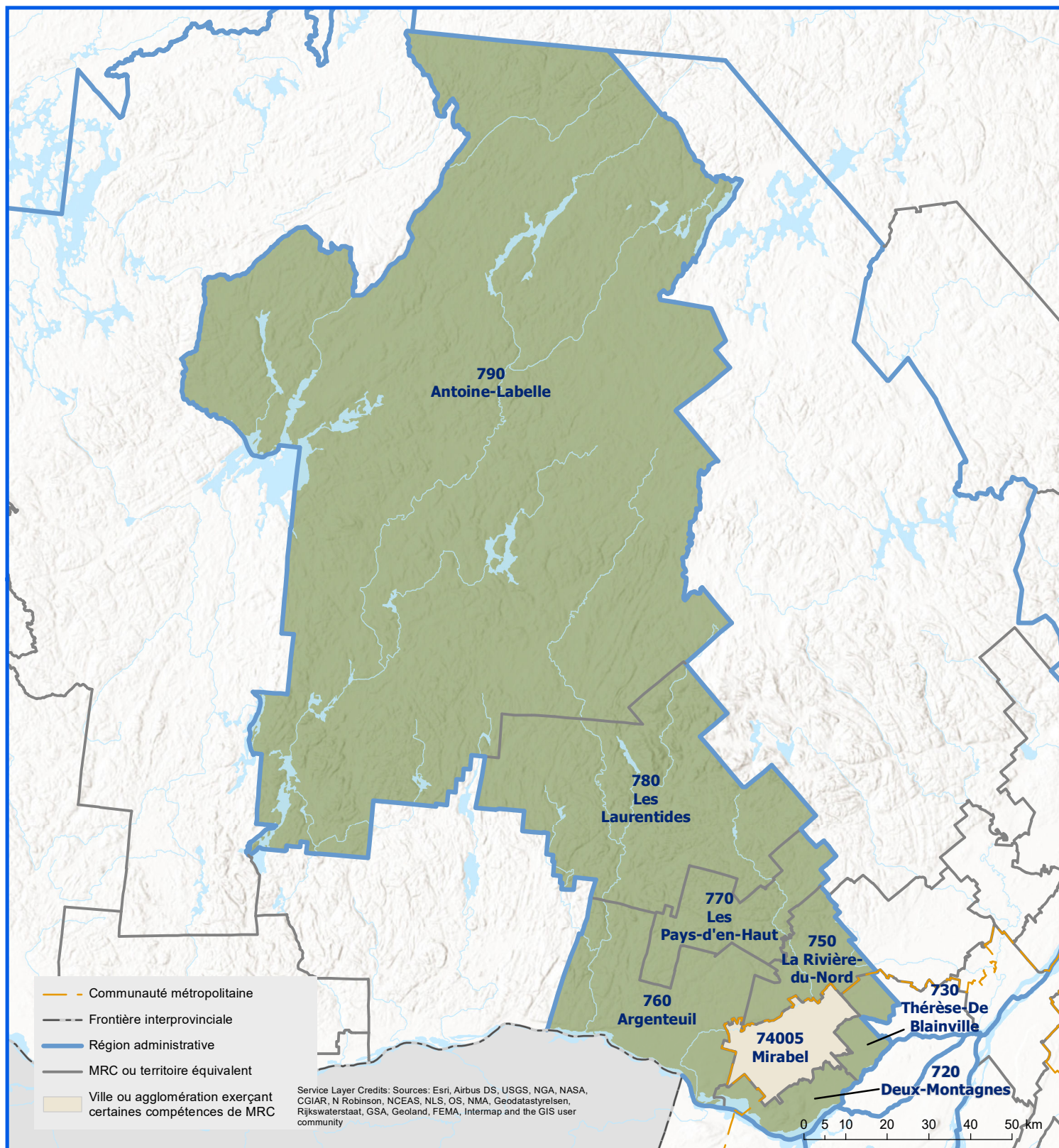


Région administrative 15 : Laurentides



Service Layer Credits: Sources: Esri, Airbus DS, USGS, NGA, NASA, CGIAR, N Robinson, NCEAS, NLS, OS, NMA, Geodatastyrelsen, Rijkswaterstaat, GSA, Geoland, FEMA, Intermap and the GIS user community

Code	Territoire	Population (2023)	Superficie terrestre (km ²)
720	MRC de Deux-Montagnes	109 155	231,01
730	MRC de Thérèse-De Blainville	168 102	207,12
74005	Ville de Mirabel	64 032	483,88
750	MRC de La Rivière-du-Nord	144 964	448,12
760	MRC d'Argenteuil	36 017	1 233,53
770	MRC des Pays-d'en-Haut	48 206	674,28
780	MRC des Laurentides	51 143	2 385,89
790	MRC d'Antoine-Labelle	37 268	14 795,70
Total :		658 887	20 459,53
Hors MRC (communauté autochtone) ¹		160 298	88,07

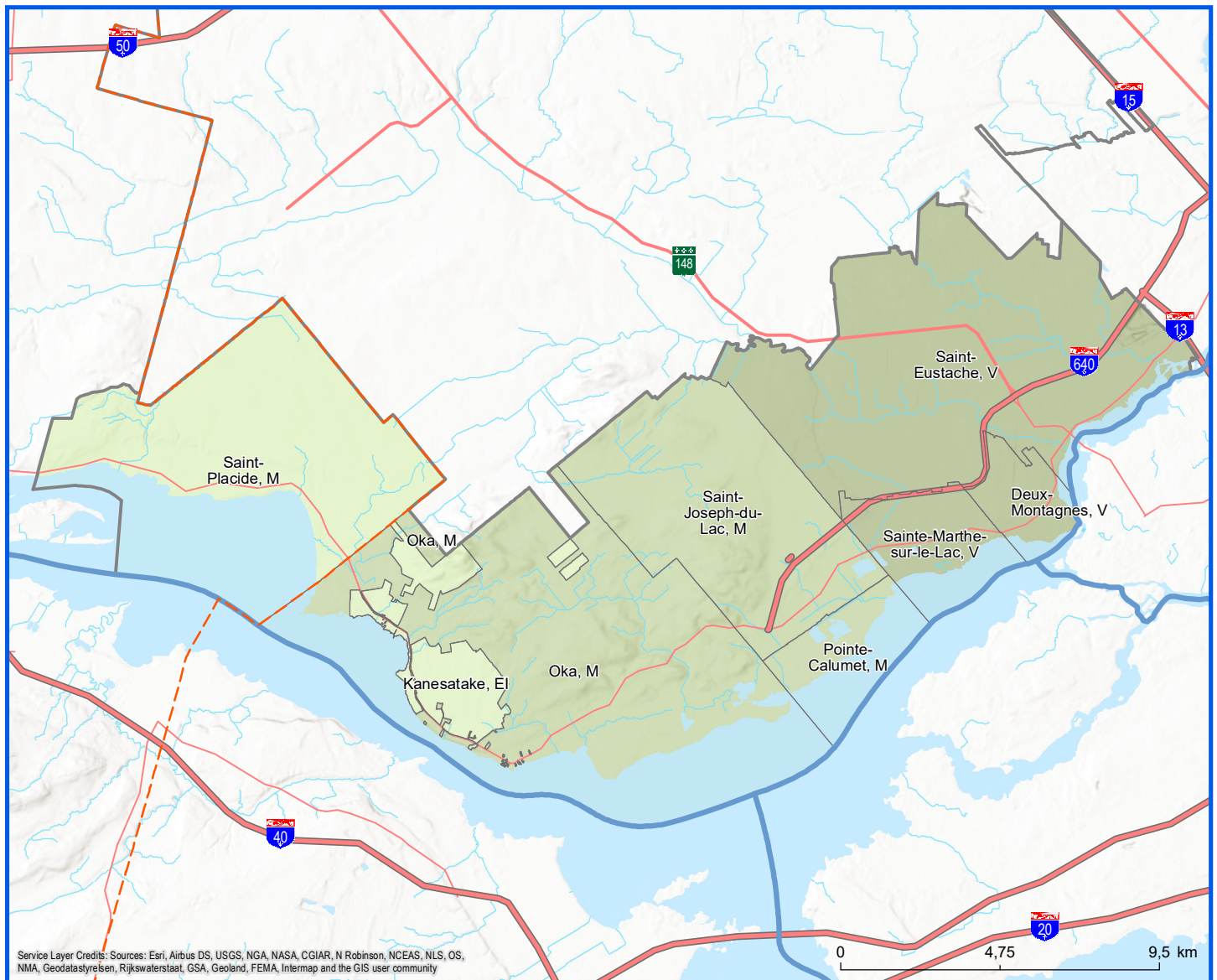
¹ Non visé par le décret de population
Sources: Découpage administratif MRNF, janvier 2023
Superficies compilées par le MRNF, déc. 2020
Décret de population (1831-2022)



Direction de la transformation numérique,
de la géomatique et de la bureautique; février 2023
© Gouvernement du Québec

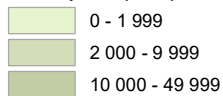
Code	Municipalité	Désignation	Population (2023)	Superficie terrestre(km ²)
72005	Saint-Eustache	V	46 434	70,40
72010	Deux-Montagnes	V	18 394	6,16
72015	Sainte-Marthe-sur-le-Lac	V	20 922	8,63
72020	Pointe-Calumet	M	6 377	4,55
72025	Saint-Joseph-du-Lac	M	7 338	41,39
72032	Oka	M	6 123	57,41
72043	Saint-Placide	M	1 784	42,47
Hors MRC (établissement amérindien) ¹			Total :	107 372
72802	Kanesatake	EI	1 783	11,63

¹ Non visé par le décret de population



Service Layer Credits: Sources: Esri, Airbus DS, USGS, NGA, NASA, CGIAR, N Robinson, NCEAS, NLS, OS, NMA, Geodatasysteisen, Rijkswaterstaat, GSA, Geoland, FEMA, Intermap and the GIS user community

Population par municipalité (2023)



- Communauté métropolitaine
- Limites administratives
- Région administrative
- MRC

Réseau routier

- Autoroute
- Route nationale
- Route régionale

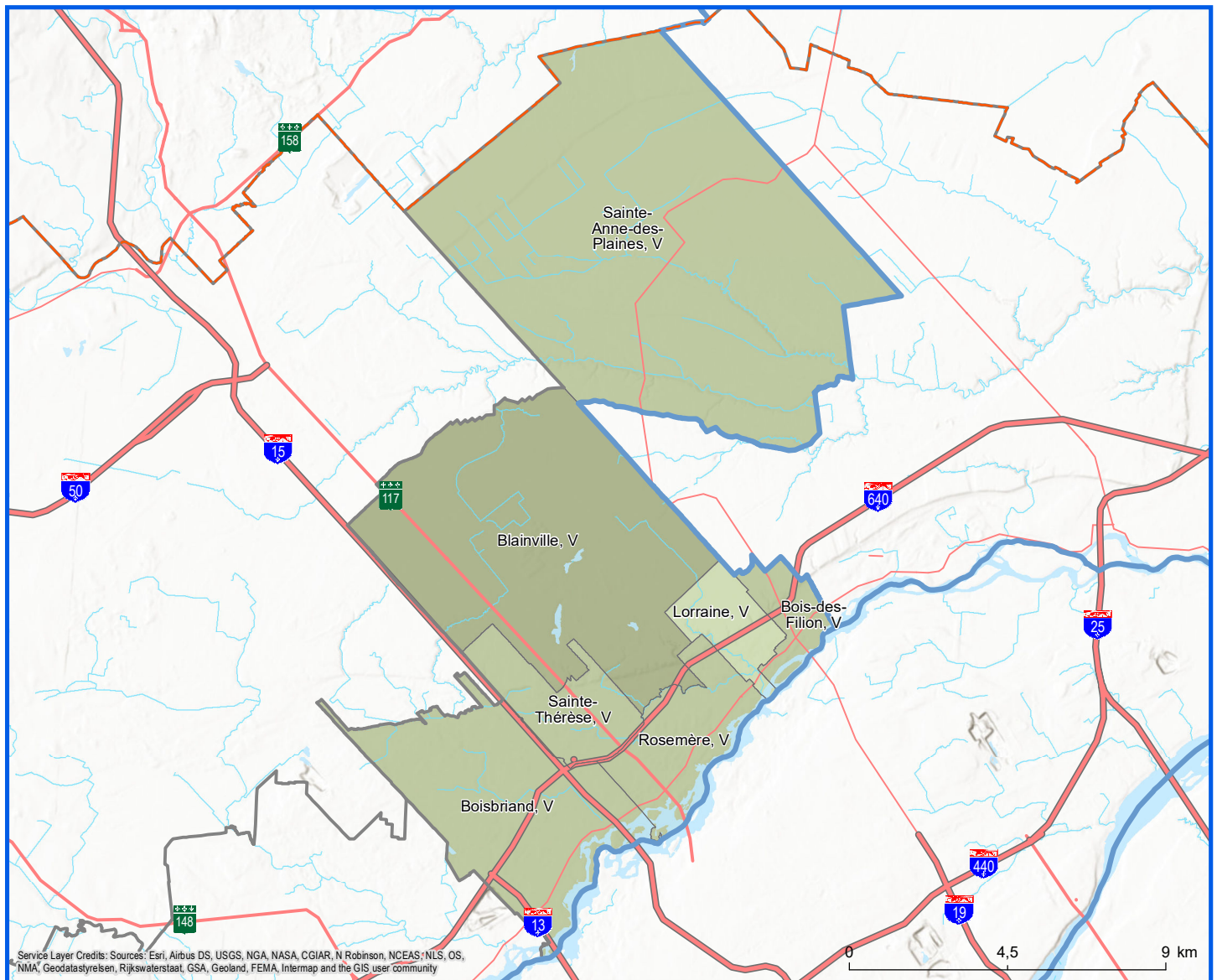


Direction de la transformation numérique,
de la géomatique et de la bureautique, février 2023
© Gouvernement du Québec

Sources: Découpage administratif MERN, janvier 2023
Superficies compilées par le MERN, décembre 2020
Décret de population (1831-2022)

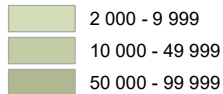
730 - MRC de Thérèse-De Blainville

Code	Municipalité	Désignation	Population (2023)	Superficie terrestre(km ²)
73005	Boisbriand	V	28 122	27,83
73010	Sainte-Thérèse	V	26 702	9,35
73015	Blainville	V	62 643	54,90
73020	Rosemère	V	14 535	10,71
73025	Lorraine	V	9 715	5,89
73030	Bois-des-Filion	V	10 480	4,45
73035	Sainte-Anne-des-Plaines	V	15 905	93,98
Total :			168 102	207,12



Service Layer Credits: Sources: Esri, Airbus DS, USGS, NGA, NASA, CGIAR, N Robinson, NCEAS, NLS, OS, NMA, Geodatastyrelsen, Rijkswaterstaat, GSA, Geoland, FEMA, Intermap and the GIS user community

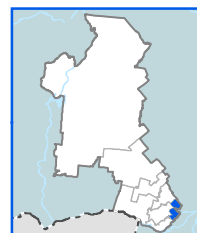
Population par municipalit  (2023)



- Communaut  m ropolitaine
- Limites administratives
- R gion administrative
- MRC

R seau routier

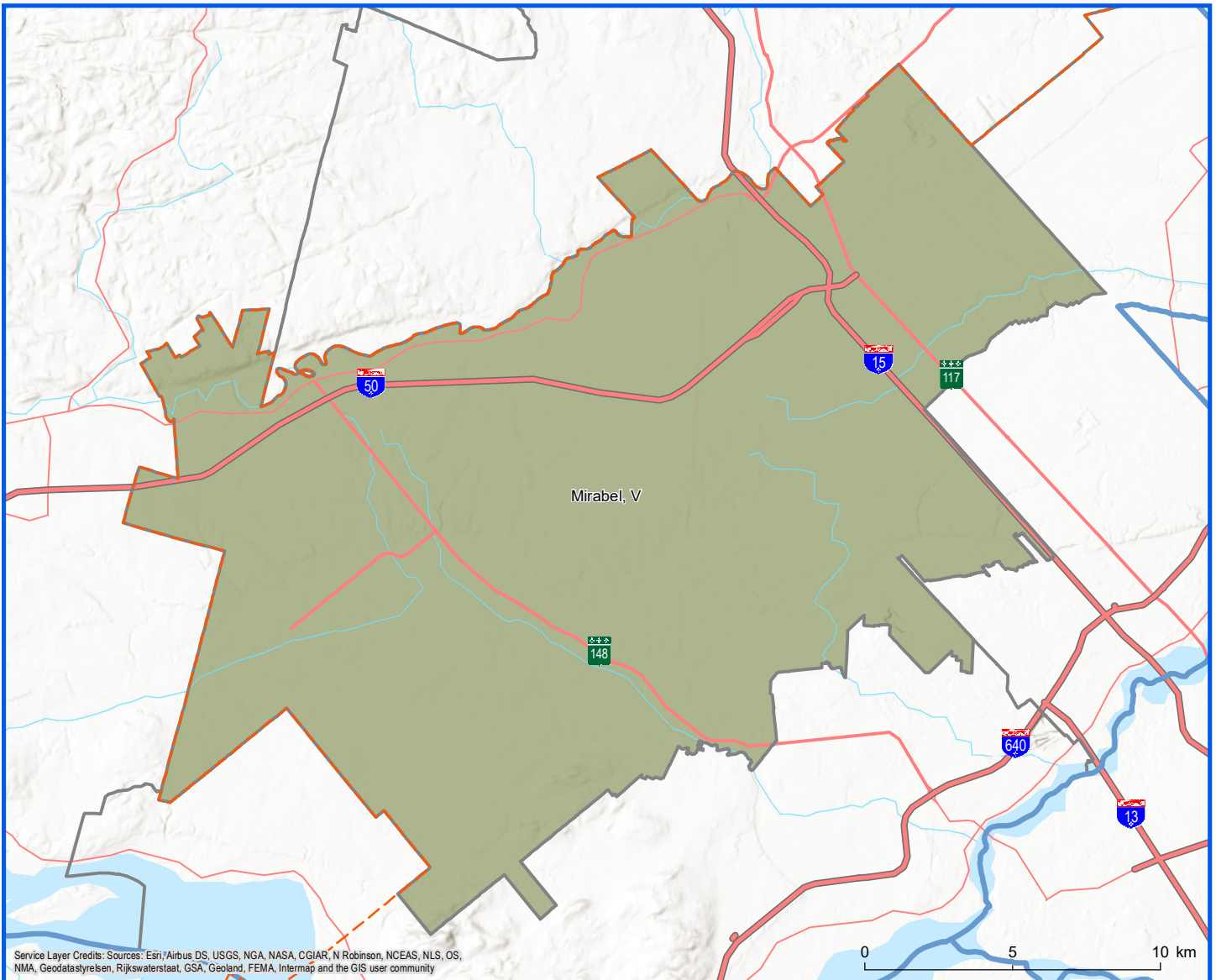
- Autoroute
- Route nationale
- Route r gionale



Direction de la transformation num rique,
de la g omatique et de la bureautique, f vrier 2023
  Gouvernement du Qu bec

Sources: D coupage administratif MERN, janvier 2023
Superficies compil es par le MERN, d cembre 2020
D cret de population (1831-2022)

Code	Municipalité	Désignation	Population (2023)	Superficie terrestre(km ²)
74005	Mirabel	V	64 032	483,88
Total :			64 032	483,88

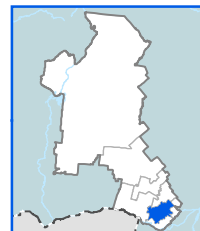


Service Layer Credits: Sources: Esri/Airbus DS, USGS, NGA, NASA, CGIAR, N Robinson, NCEAS, NLS, OS, NMA, Geodatastyrelsen, Rijkswaterstaat, GSA, Geoland, FEMA, Intermap and the GIS user community

Population par municipalit  (2023)
 50 000 - 99 999

- Communaut  m ropolitaine
- Limites administratives
- R gion administrative
- MRC

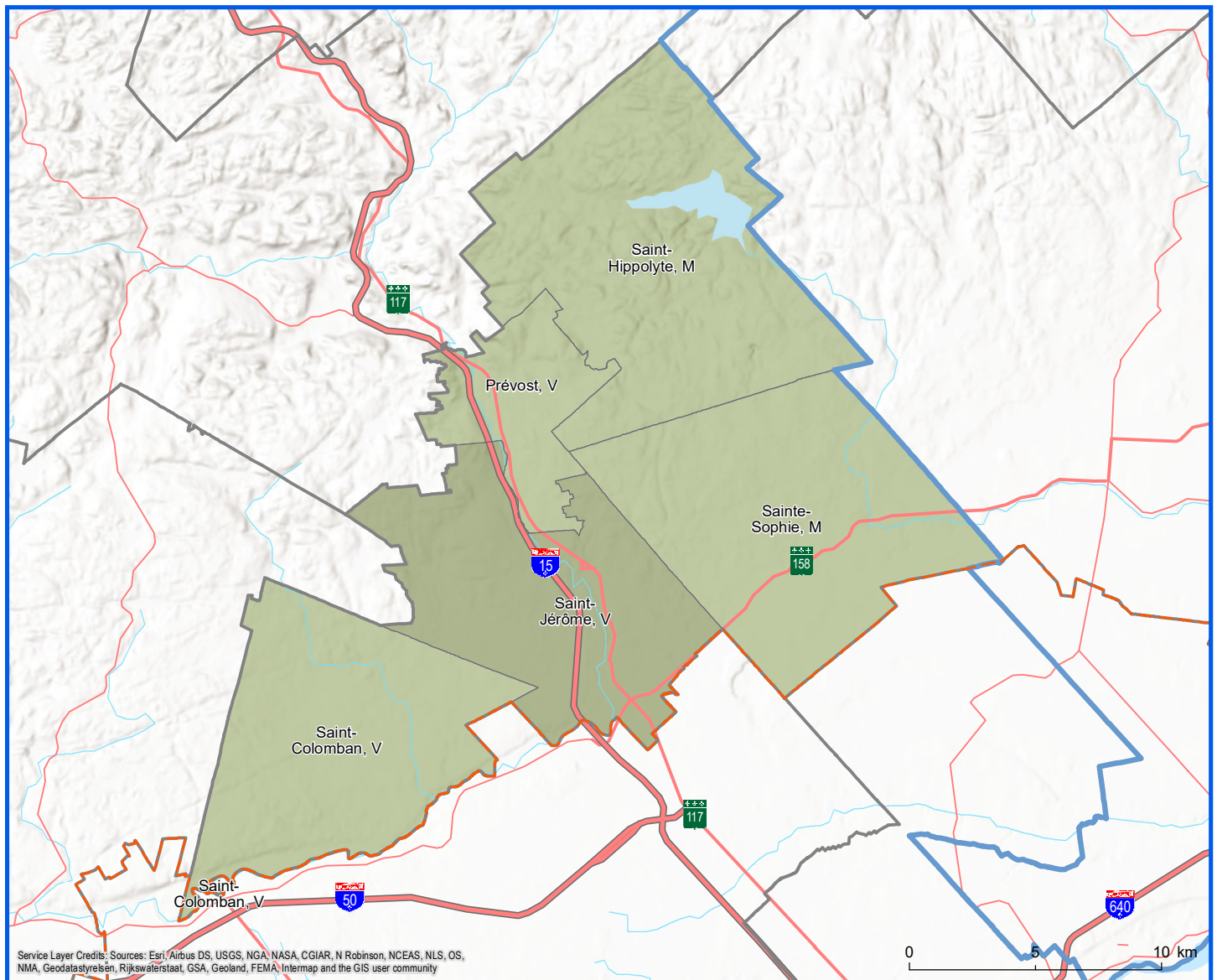
- R seau routier**
- Autoroute
 - Route nationale
 - Route r gionale



Direction de la transformation num rique,
 de la g omatique et de la bureautique, f vrier 2023
   Gouvernement du Qu bec

Sources: D coupage administratif MERN, janvier 2023
 Superficies compil es par le MERN, d cembre 2020
 D cret de population (1831-2022)

Code	Municipalité	Dési- gnation	Population (2023)	Superficie terrestre(km²)
75005	Saint-Colomban	V	18 443	92,27
75017	Saint-Jérôme	V	82 061	90,94
75028	Sainte-Sophie	M	18 912	110,58
75040	Prévost	V	14 060	34,13
75045	Saint-Hippolyte	M	11 488	120,20
Total :			144 964	448,12



Service Layer Credits: Sources: Esri/Airbus DS, USGS, NGA, NASA, CGIAR, N Robinson, NCEAS, NLS, OS, NMA, Geodatastyrelsen, Rijkswaterstaat, GSA, Geoland, FEMA, Intermap and the GIS user community

Population par municipalité (2023)

- 10 000 - 49 999
- 50 000 - 99 999

- Communauté métropolitaine
- Limites administratives
- Région administrative
- MRC

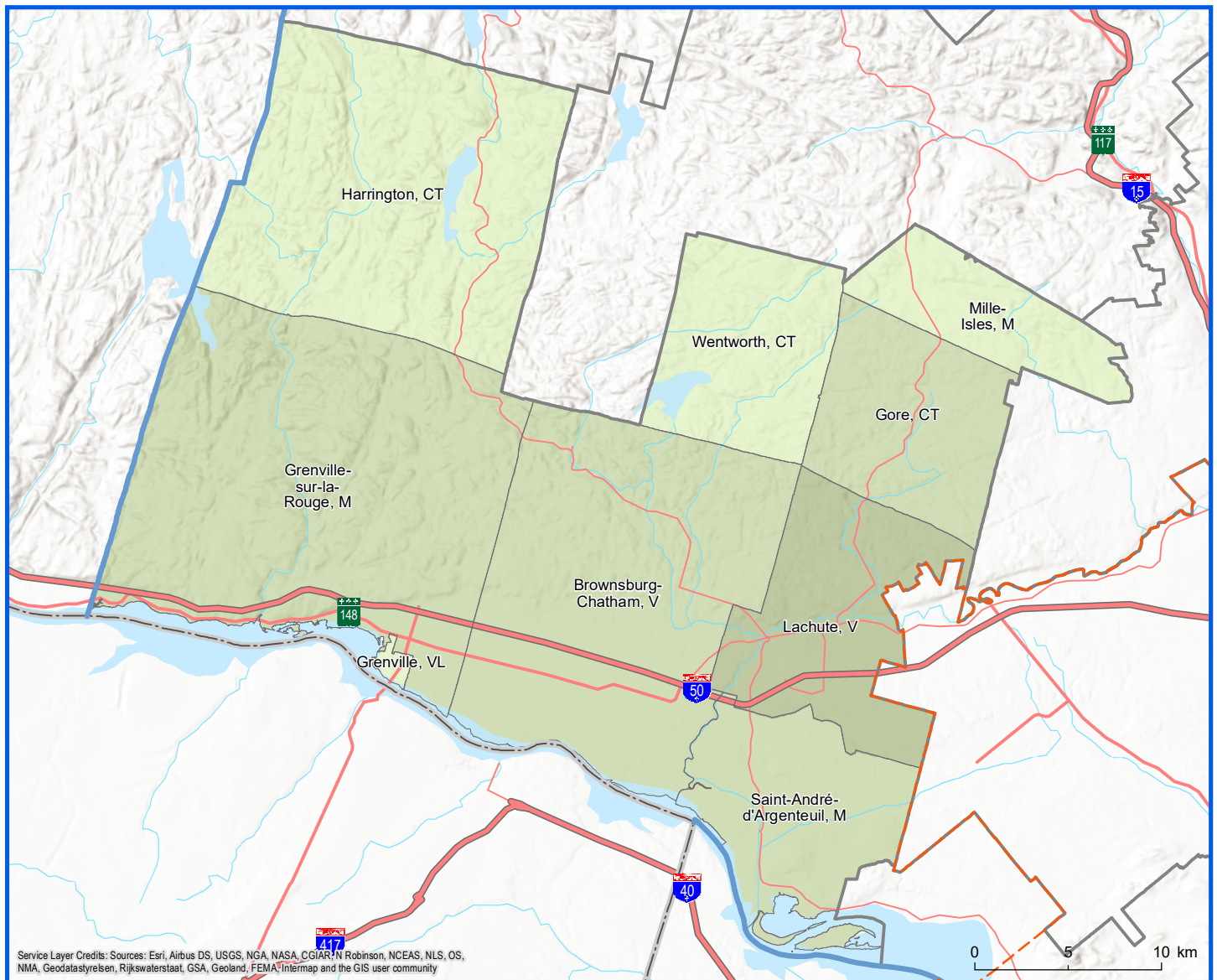
Réseau routier

- Autoroute
- Route nationale
- Route régionale



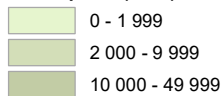
Direction de la transformation numérique,
de la géomatique et de la bureautique, février 2023
© Gouvernement du Québec

Code	Municipalité	Désignation	Population (2023)	Superficie terrestre(km ²)
76008	Saint-André-d'Argenteuil	M	3 029	97,85
76020	Lachute	V	14 794	109,90
76025	Gore	CT	2 277	89,39
76030	Mille-Isles	M	1 787	58,31
76035	Wentworth	CT	584	84,33
76043	Brownsburg-Chatham	V	7 772	244,26
76052	Grenville-sur-la-Rouge	M	3 009	313,30
76055	Grenville	VL	1 840	2,84
76065	Harrington	CT	925	233,36
Total :			36 017	1 233,53



Service Layer Credits: Sources: Esri, Airbus DS, USGS, NOAA, NASA, CGIAR, Robinson, NCEAS, NLS, OS, NMA, Geodatastyrelsen, Rijkswaterstaat, GSA, Geoland, FEMA, Intermap and the GIS user community

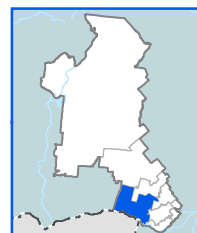
Population par municipalité (2023)



- Communauté métropolitaine
- Limites administratives
 - Frontière interprovinciale
 - Région administrative
 - MRC

Réseau routier

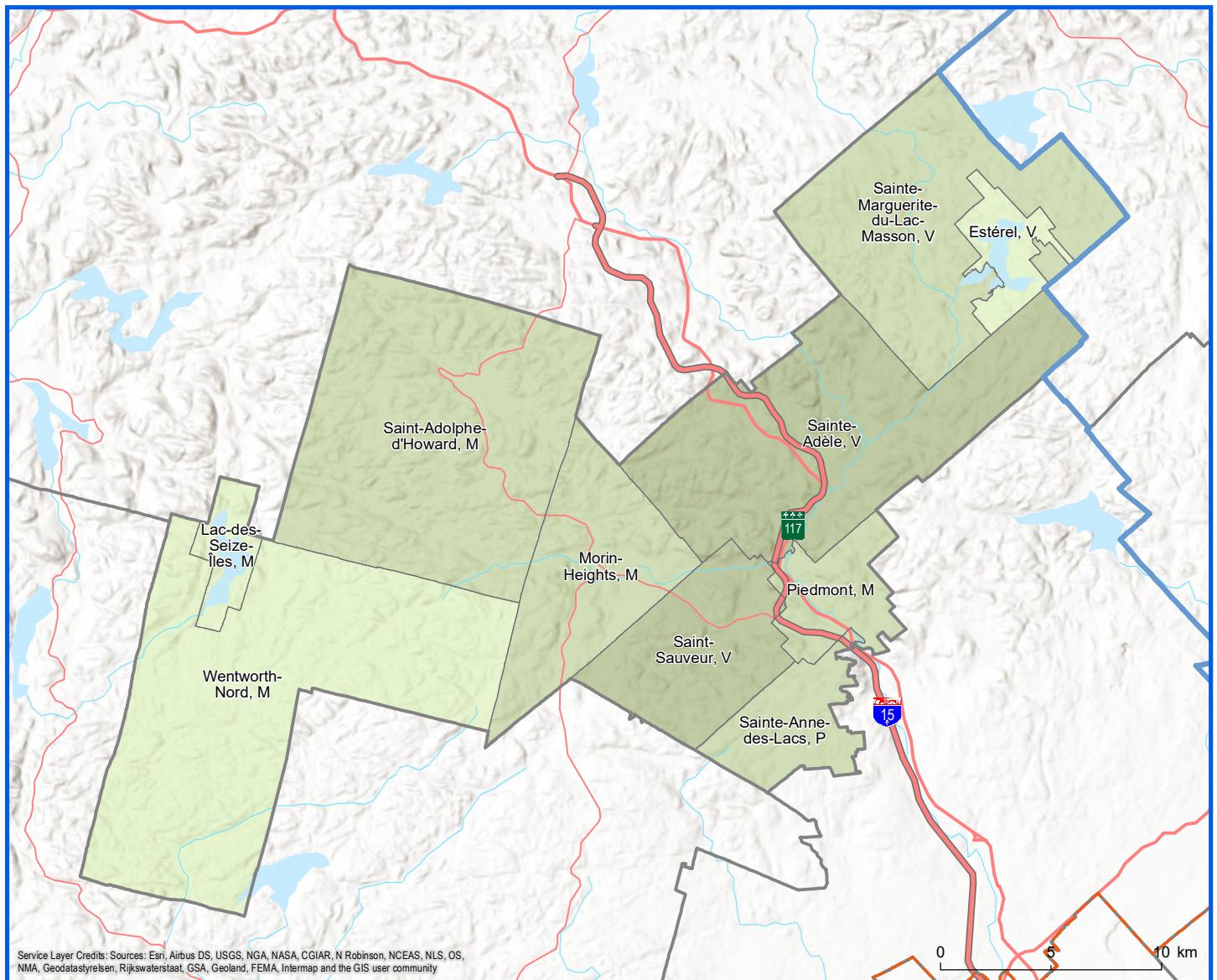
- Autoroute
- Route nationale
- Route régionale



Direction de la transformation numérique, de la géomatique et de la bureautique, février 2023
© Gouvernement du Québec

Sources: Découpage administratif MERN, janvier 2023
Superficies compilées par le MERN, décembre 2020
Décret de population (1831-2022)

Code	Municipalité	Désignation	Population (2023)	Superficie terrestre(km ²)
77011	Estérel	V	232	12,81
77012	Sainte-Marguerite-du-Lac-Masson	V	3 545	91,62
77022	Sainte-Adèle	V	14 856	119,25
77030	Piedmont	M	3 475	24,26
77035	Sainte-Anne-des-Lacs	P	3 974	24,23
77043	Saint-Sauveur	V	11 597	47,27
77050	Morin-Heights	M	4 906	56,30
77055	Lac-des-Seize-Îles	M	159	9,00
77060	Wentworth-Nord	M	1 582	153,74
77065	Saint-Adolphe-d'Howard	M	3 880	135,80
Total :			48 206	674,28



Service Layer Credits: Sources: Esri, Airbus DS, USGS, NGA, NASA, CGIAR, N Robinson, NCEAS, NLS, OS, NMA, Geodatasysteisen, Rijkswaterstaat, GSA, Geoland, FEMA, Intermap and the GIS user community

Population par municipalité (2023)

- 0 - 1 999
- 2 000 - 9 999
- 10 000 - 49 999

- Communauté métropolitaine
- Limites administratives**
- Région administrative
- MRC

Réseau routier

- Autoroute
- Route nationale
- Route régionale



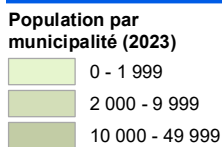
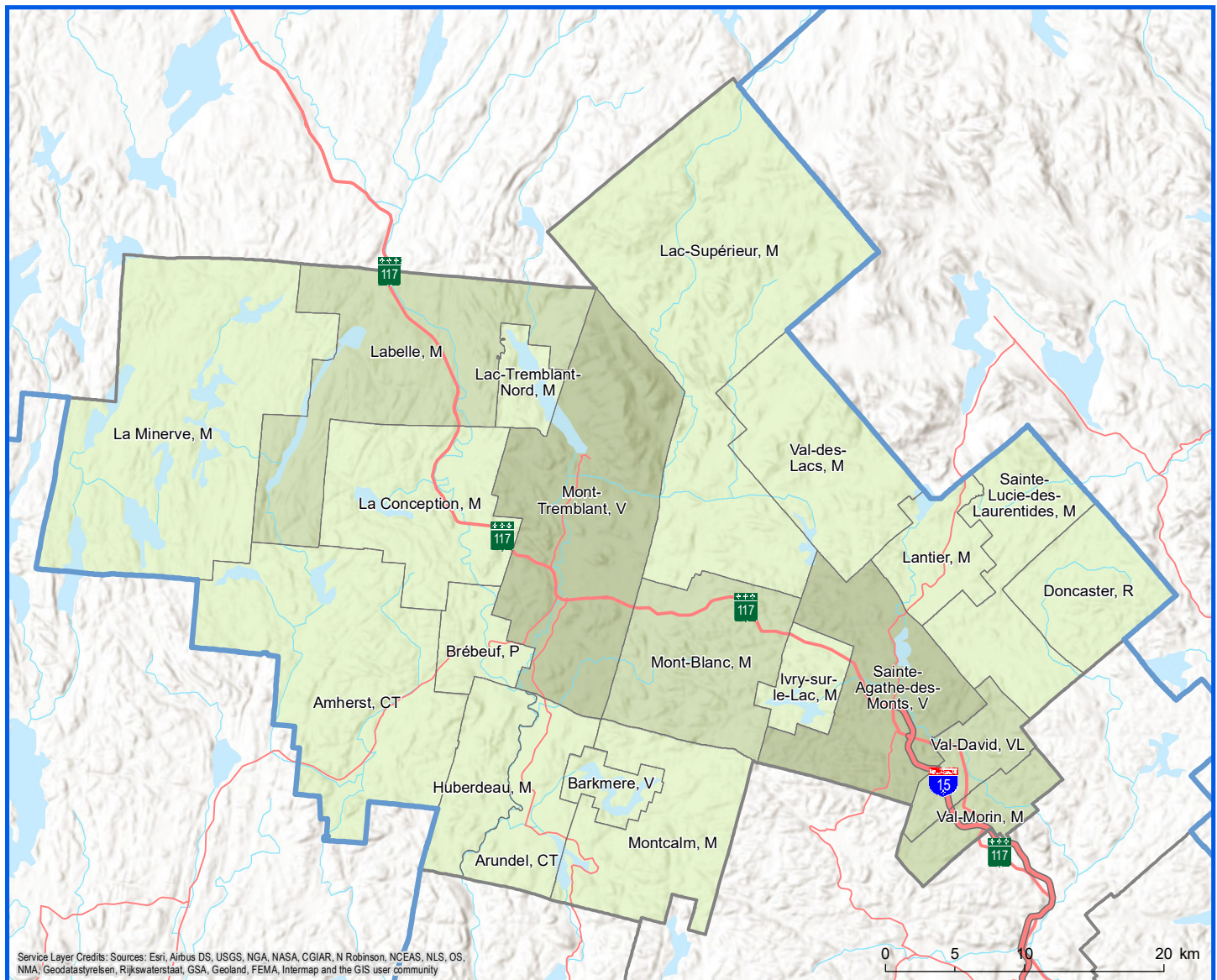
Direction de la transformation numérique,
de la géomatique et de la bureautique, février 2023
© Gouvernement du Québec

780 - MRC des Laurentides

Code	Municipalité	Désignation	Population (2023)	Superficie terrestre(km ²)
78005	Val-Morin	M	3 127	38,59
78010	Val-David	VL	5 653	42,49
78015	Lantier	M	970	47,89
78020	Sainte-Lucie-des-Laurentides	M	1 475	107,65
78032	Sainte-Agathe-des-Monts	V	11 537	129,84
78042	Ivry-sur-le-Lac	M	366	29,33
78047	Mont-Blanc	M	3 900	120,54
78050	Barkmere	V	59	18,32
78055	Montcalm	M	642	118,26
78060	Arundel	CT	563	63,67
78065	Huberdeau	M	901	57,28
78070	Amherst	CT	1 633	227,78
78075	Brébeuf	P	1 041	35,72
78095	Lac-Supérieur	M	1 953	367,64
78100	Val-des-Lacs	M	746	126,60

Code	Municipalité	Désignation	Population (2023)	Superficie terrestre(km ²)
78102	Mont-Tremblant	V	11 121	233,47
78115	La Conception	M	1 524	126,85
78120	Labelle	M	2 537	197,20
78127	Lac-Tremblant-Nord	M	60	20,62
78130	La Minerve	M	1 335	276,14
Total :			51 143	2 385,89
Hors MRC (Communauté autochtone) ¹				
78802	Doncaster	R	0	76,44

¹ Non visé par le décret de population

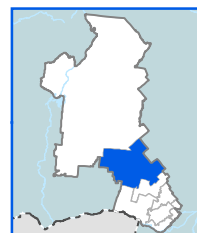


Limites administratives

- Région administrative
- MRC

Réseau routier

- Autoroute
- Route nationale
- Route régionale

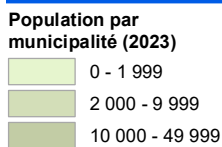
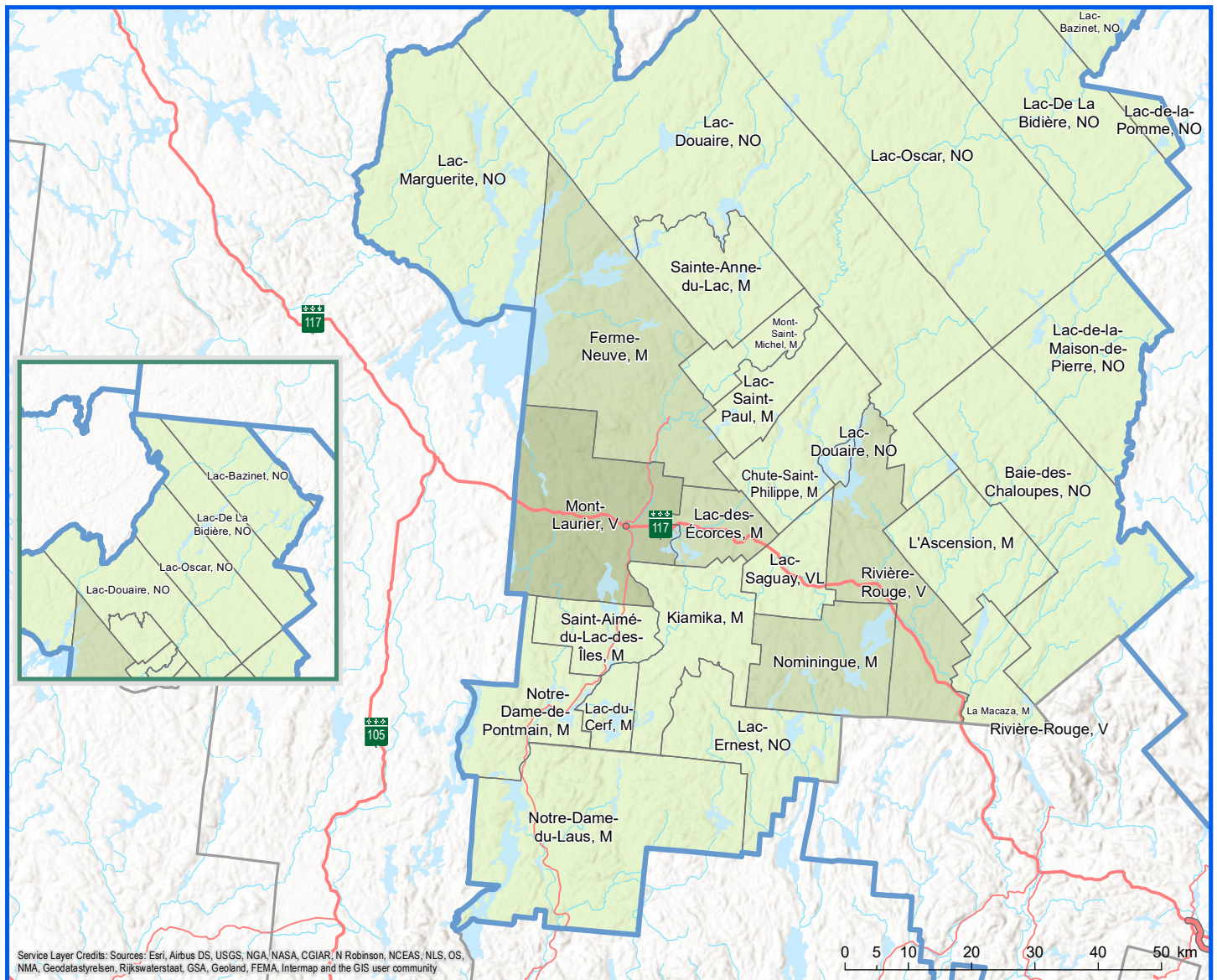


Direction de la transformation numérique,
de la géomatique et de la bureautique, février 2023
© Gouvernement du Québec

Sources: Découpage administratif MERN, janvier 2023
Superficies compilées par le MERN, décembre 2020
Décret de population (1831-2022)

Code	Municipalité	Désignation	Population (2023)	Superficie terrestre(km ²)
79005	Notre-Dame-du-Laus	M	1 745	849,02
79010	Notre-Dame-de-Pontmain	M	799	261,45
79015	Lac-du-Cerf	M	550	70,38
79022	Saint-Aimé-du-Lac-des-Îles	M	835	161,58
79025	Kiamika	M	822	336,91
79030	Nomingue	M	2 185	302,96
79037	Rivière-Rouge	V	4 665	451,02
79047	La Macaza	M	1 153	159,55
79050	L'Ascension	M	906	336,49
79060	Lac-Saguay	VL	476	174,17
79065	Chute-Saint-Philippe	M	1 018	292,39
79078	Lac-des-Écorces	M	3 025	144,62
79088	Mont-Laurier	V	14 562	587,81
79097	Ferme-Neuve	M	2 792	779,81
79105	Lac-Saint-Paul	M	543	173,06

Code	Municipalité	Désignation	Population (2023)	Superficie terrestre(km ²)
79110	Mont-Saint-Michel	M	615	137,94
79115	Sainte-Anne-du-Lac	M	572	321,39
79902	Lac-de-la-Pomme	NO	0	52,52
79904	Lac-Akonapwehikan	NO	0	8,67
79906	Lac-Wagwabika	NO	0	5,53
79910	Lac-Bazinet	NO	0	1 543,73
79912	Lac-De La Bidière	NO	0	1 535,69
79914	Lac-Oscar	NO	0	1 661,94
79916	Lac-de-la-Maison-de-Pierre	NO	0	459,31
79920	Baie-des-Chaloupes	NO	0	885,64
79922	Lac-Douaire	NO	5	1 959,57
79924	Lac-Ernest	NO	0	338,52
79926	Lac-Marguerite	NO	0	804,02
Total :			37 268	14 795,70

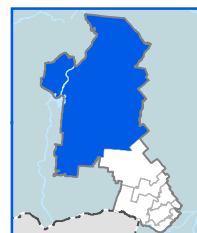


Limites administratives

- Région administrative
- MRC

Réseau routier

- Autoroute
- Route nationale
- Route régionale



Direction de la transformation numérique,
de la géomatique et de la bureautique, février 2023
© Gouvernement du Québec

Sources: Découpage administratif MERN, janvier 2023
Superficies compilées par le MERN, décembre 2020
Décret de population (1831-2022)