

Service Layer Credits: Sources: Esri, Airbus DS, USGS, NGA, NASA, CGIAR, N Robinson, NCEAS, NLS, OS, NMA, Geodatastyrelsen, Rijkswaterstaat, GSA, Geoland, FEMA, Intermap and the GIS user community

| Code | Territoire | Population (2023) | Superficie terrestre (km ²) |
|----------------|------------------------|-------------------|---|
| 320 | MRC de L'Érable | 24 536 | 1 287,26 |
| 380 | MRC de Bécancour | 22 117 | 1 142,99 |
| 390 | MRC d'Arthabaska | 75 851 | 1 885,29 |
| 490 | MRC de Drummond | 111 142 | 1 598,95 |
| 500 | MRC de Nicolet-Yamaska | 24 294 | 999,79 |
| Total : | | 257 940 | 6 914,28 |

Hors MRC (communauté autochtone) ¹ 46 411 6,37

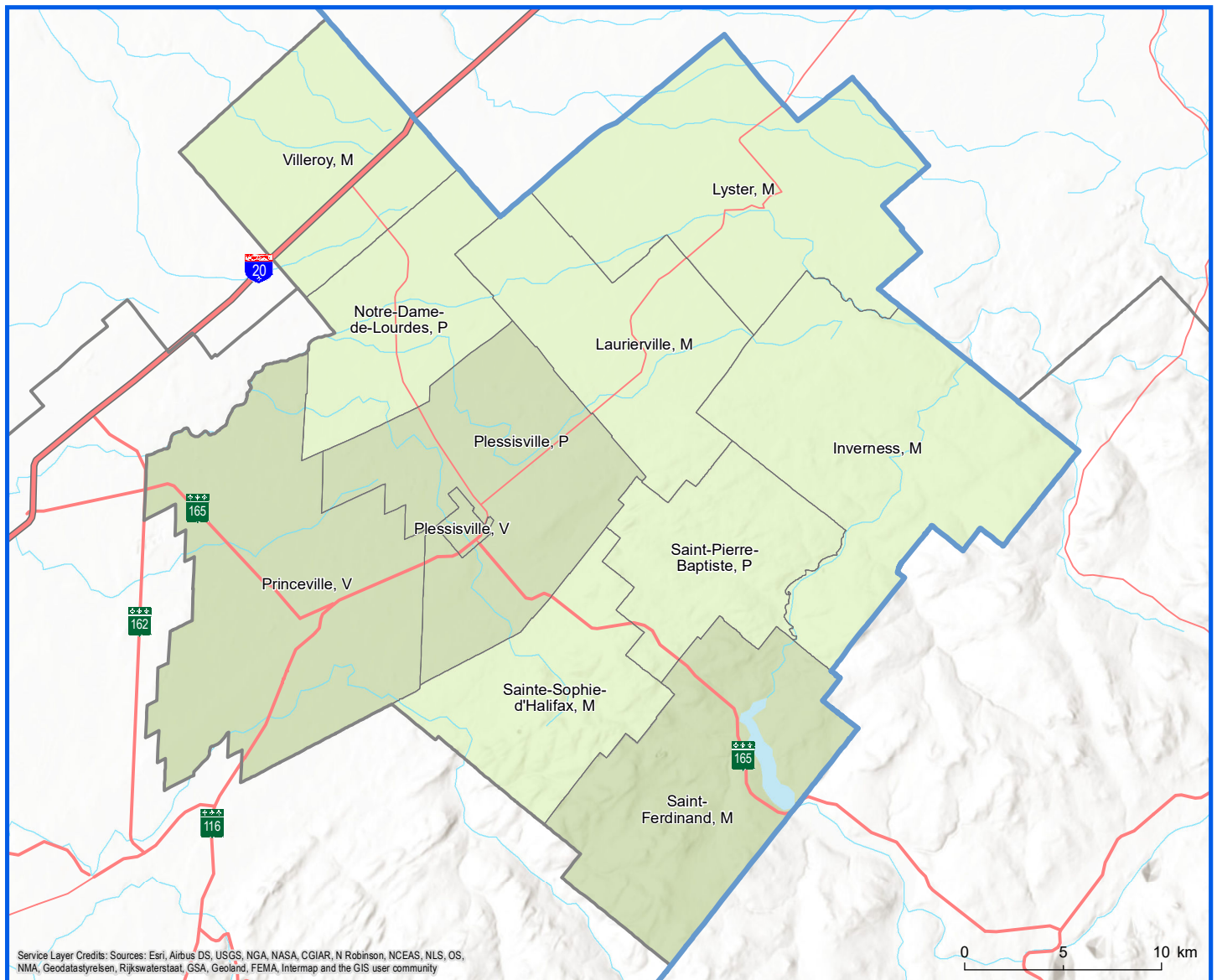
¹ Non visé par le décret de population



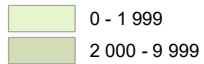
Direction de la transformation numérique,
de la géomatique et de la bureautique; février 2023
© Gouvernement du Québec

Sources: Découpage administratif MRNF, janvier 2023
Superficies compilées par le MRNF, déc. 2020
Décret de population (1831-2022)

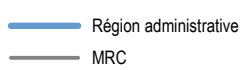
| Code | Municipalité | Désignation | Population (2023) | Superficie terrestre(km ²) |
|----------------|-------------------------|-------------|-------------------|--|
| 32013 | Saint-Ferdinand | M | 2 087 | 137,43 |
| 32023 | Sainte-Sophie-d'Halifax | M | 603 | 92,10 |
| 32033 | Princeville | V | 6 537 | 195,36 |
| 32040 | Plessisville | V | 6 742 | 4,74 |
| 32045 | Plessisville | P | 2 707 | 140,87 |
| 32050 | Saint-Pierre-Baptiste | P | 573 | 82,04 |
| 32058 | Inverness | M | 948 | 176,39 |
| 32065 | Lyster | M | 1 662 | 166,90 |
| 32072 | Laurierville | M | 1 356 | 108,04 |
| 32080 | Notre-Dame-de-Lourdes | P | 824 | 82,02 |
| 32085 | Villeroy | M | 497 | 101,37 |
| Total : | | | 24 536 | 1 287,26 |



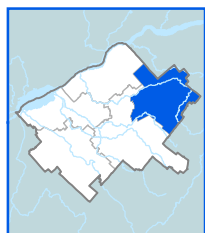
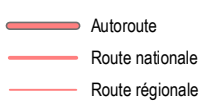
Population par municipalité (2023)



Limites administratives



Réseau routier

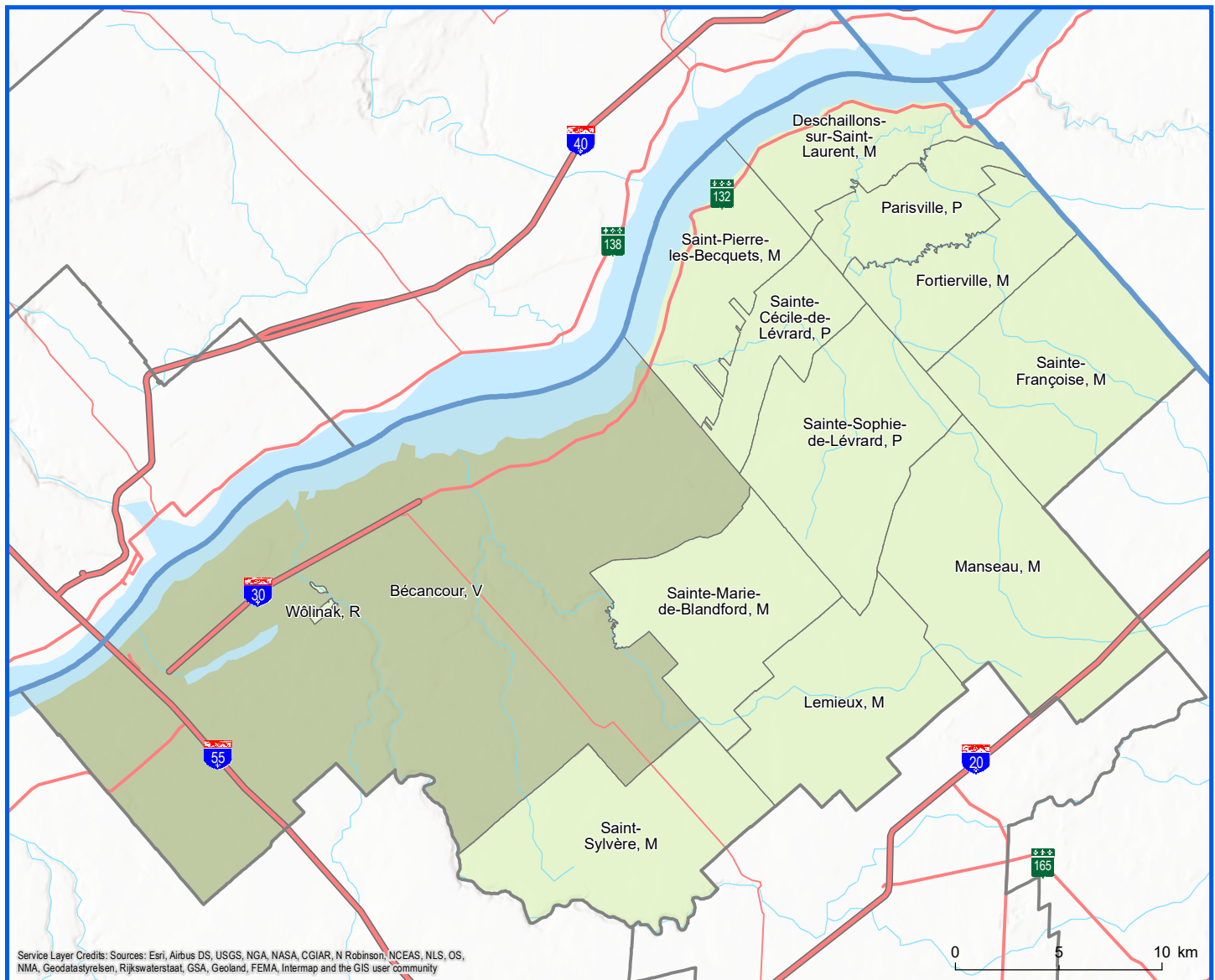


Direction de la transformation numérique, de la géomatique et de la bureautique, février 2023
© Gouvernement du Québec

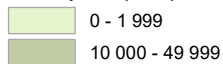
Sources: Découpage administratif MERN, janvier 2023
Superficies compilées par le MERN, décembre 2020
Décret de population (1831-2022)

| Code | Municipalité | Désignation | Population (2023) | Superficie terrestre(km ²) |
|--|--------------------------------|-------------|-------------------|--|
| 38005 | Saint-Sylvère | M | 793 | 86,50 |
| 38010 | Bécancour | V | 14 733 | 439,37 |
| 38015 | Sainte-Marie-de-Blandford | M | 448 | 69,14 |
| 38020 | Lemieux | M | 299 | 74,20 |
| 38028 | Manseau | M | 836 | 107,33 |
| 38035 | Sainte-Françoise | M | 457 | 87,44 |
| 38040 | Sainte-Sophie-de-Lévrard | P | 747 | 82,07 |
| 38047 | Fortierville | M | 643 | 44,39 |
| 38055 | Parisville | P | 520 | 35,72 |
| 38060 | Sainte-Cécile-de-Lévrard | P | 385 | 32,31 |
| 38065 | Saint-Pierre-les-Becquets | M | 1 126 | 48,19 |
| 38070 | Deschailions-sur-Saint-Laurent | M | 907 | 36,33 |
| Total : | | | 21 894 | 1 142,99 |
| Hors MRC (Communauté autochtone) ¹ | | | | |
| 38802 | Wôlinak | R | 223 | 0,70 |

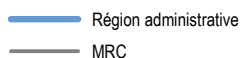
¹ Non visé par le décret de population



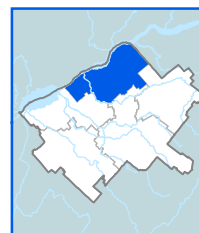
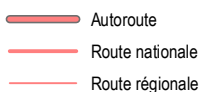
Population par municipalité (2023)



Limites administratives



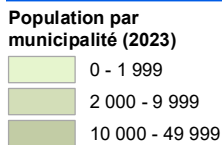
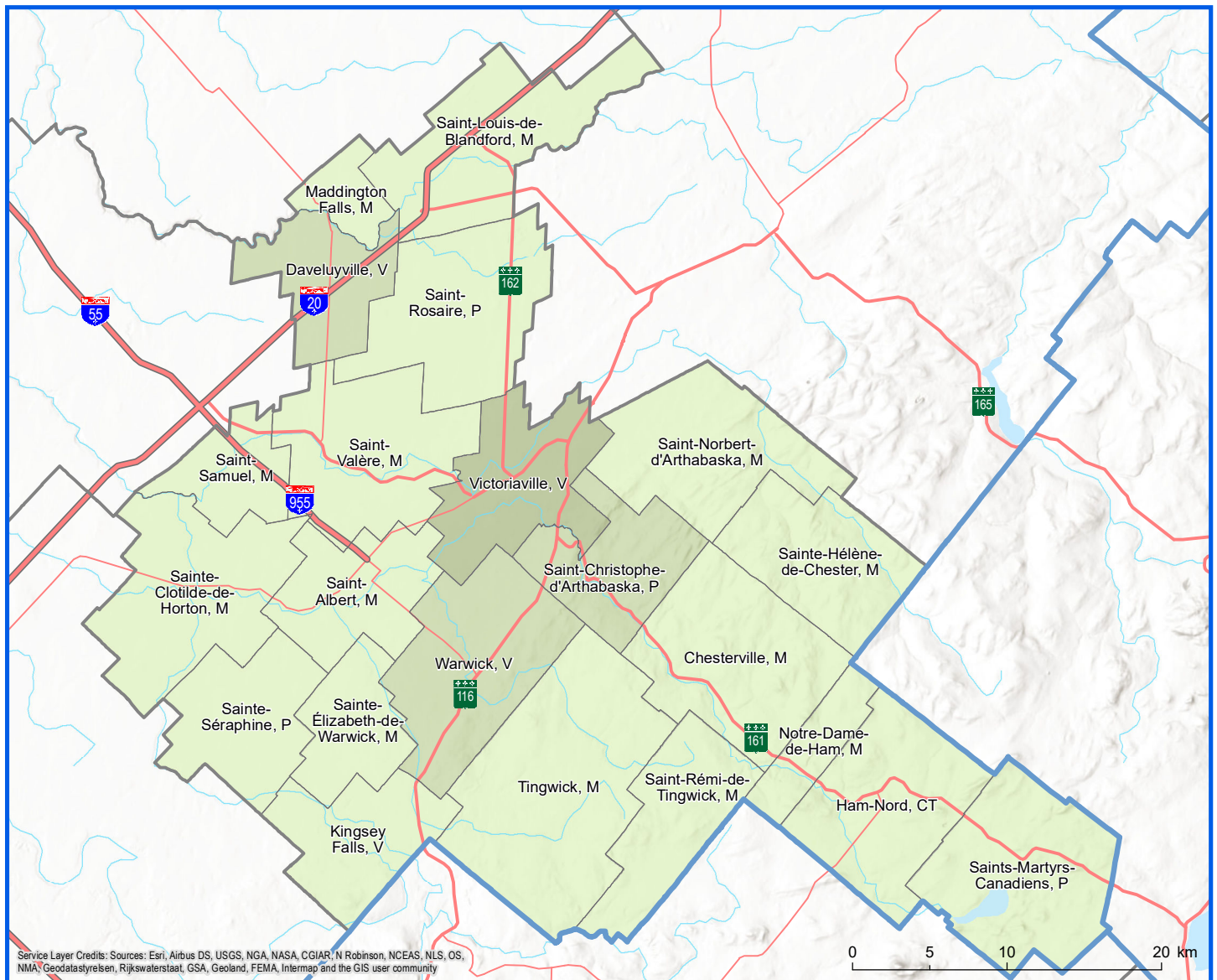
Réseau routier



Direction de la transformation numérique,
de la géomatique et de la bureautique, février 2023
© Gouvernement du Québec

| Code | Municipalité | Désignation | Population (2023) | Superficie terrestre(km ²) |
|-------|-------------------------------|-------------|-------------------|--|
| 39005 | Saints-Martyrs-Canadiens | P | 280 | 109,16 |
| 39010 | Ham-Nord | CT | 862 | 103,88 |
| 39015 | Notre-Dame-de-Ham | M | 420 | 32,02 |
| 39020 | Saint-Rémi-de-Tingwick | M | 471 | 73,25 |
| 39025 | Tingwick | M | 1 486 | 169,41 |
| 39030 | Chesterville | M | 945 | 116,44 |
| 39035 | Sainte-Hélène-de-Chester | M | 413 | 83,79 |
| 39043 | Saint-Norbert-d'Arthabaska | M | 1 248 | 102,66 |
| 39060 | Saint-Christophe-d'Arthabaska | P | 3 131 | 68,81 |
| 39062 | Victoriaville | V | 48 461 | 84,36 |
| 39077 | Warwick | V | 4 949 | 109,83 |
| 39085 | Saint-Albert | M | 1 777 | 69,52 |
| 39090 | Sainte-Élizabeth-de-Warwick | M | 392 | 51,47 |
| 39097 | Kingsey Falls | V | 1 976 | 69,64 |
| 39105 | Sainte-Séraphine | P | 398 | 75,67 |

| Code | Municipalité | Désignation | Population (2023) | Superficie terrestre(km ²) |
|----------------|---------------------------|-------------|-------------------|--|
| 39117 | Sainte-Clotilde-de-Horton | M | 1 644 | 114,79 |
| 39130 | Saint-Samuel | M | 813 | 43,69 |
| 39135 | Saint-Valère | M | 1 237 | 107,88 |
| 39145 | Saint-Rosaire | P | 915 | 109,73 |
| 39152 | Daveluyville | V | 2 413 | 61,75 |
| 39165 | Maddington Falls | M | 434 | 23,37 |
| 39170 | Saint-Louis-de-Blandford | M | 1 186 | 104,16 |
| Total : | | | 75 851 | 1 885,29 |

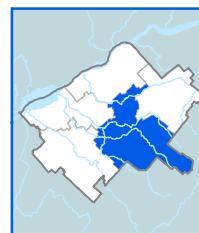


Limites administratives

- Région administrative
- MRC

Réseau routier

- Autoroute
- Route nationale
- Route régionale

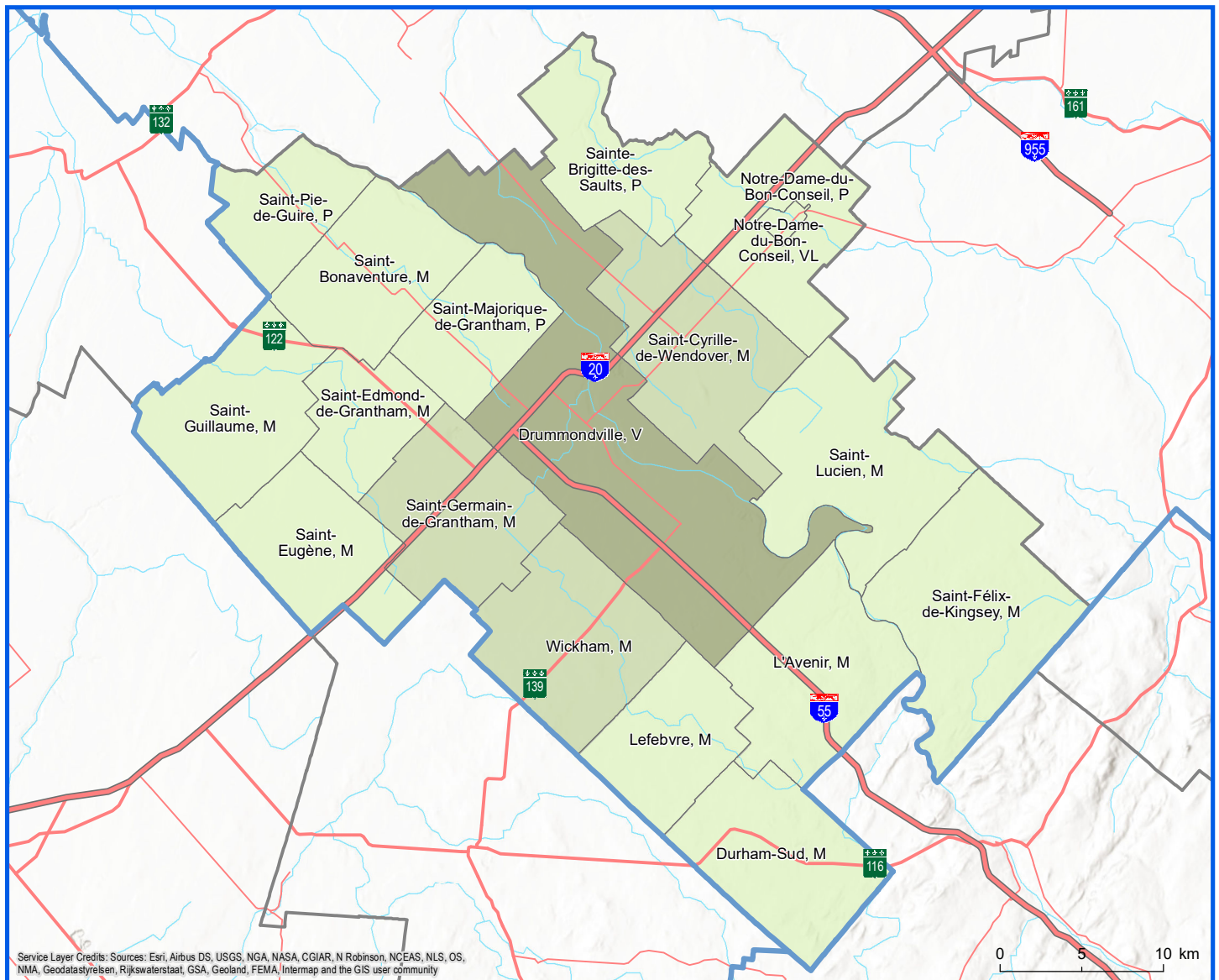


Direction de la transformation numérique,
de la géomatique et de la bureautique, février 2023
© Gouvernement du Québec

Sources: Découpage administratif MERN, janvier 2023
Superficies compilées par le MERN, décembre 2020
Décret de population (1831-2022)

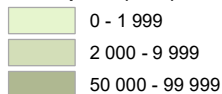
| Code | Municipalité | Désignation | Population (2023) | Superficie terrestre(km²) |
|-------|-----------------------------|-------------|-------------------|---------------------------|
| 49005 | Saint-Félix-de-Kingsey | M | 1 499 | 126,29 |
| 49015 | Durham-Sud | M | 1 121 | 92,51 |
| 49020 | Lefebvre | M | 979 | 65,83 |
| 49025 | L'Avenir | M | 1 449 | 97,60 |
| 49030 | Saint-Lucien | M | 1 873 | 111,34 |
| 49040 | Wickham | M | 2 713 | 98,58 |
| 49048 | Saint-Germain-de-Grantham | M | 5 048 | 87,37 |
| 49058 | Drummondville | V | 81 551 | 247,08 |
| 49070 | Saint-Cyrille-de-Wendover | M | 5 073 | 109,60 |
| 49075 | Notre-Dame-du-Bon-Conseil | VL | 1 681 | 4,19 |
| 49080 | Notre-Dame-du-Bon-Conseil | P | 1 036 | 87,41 |
| 49085 | Sainte-Brigitte-des-Saults | P | 784 | 70,76 |
| 49095 | Saint-Majorique-de-Grantham | P | 1 386 | 57,49 |
| 49100 | Saint-Edmond-de-Grantham | M | 781 | 48,42 |
| 49105 | Saint-Eugène | M | 1 198 | 76,18 |

| Code | Municipalité | Désignation | Population (2023) | Superficie terrestre(km²) |
|----------------|--------------------|-------------|-------------------|---------------------------|
| 49113 | Saint-Guillaume | M | 1 460 | 88,38 |
| 49125 | Saint-Bonaventure | M | 1 047 | 78,54 |
| 49130 | Saint-Pie-de-Guire | P | 463 | 51,39 |
| Total : | | | 111 142 | 1 598,95 |

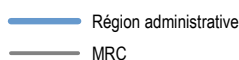


Service Layer Credits: Sources: Esri, Airbus DS, USGS, NGA, NASA, CGIAR, N Robinson, NCEAS, NLS, OS, NMA, Geodatastyrelsen, Rijkswaterstaat, GSA, Geoland, FEMA, Intermap and the GIS user community

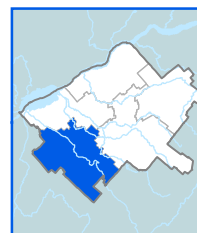
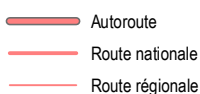
Population par municipalité (2023)



Limites administratives



Réseau routier



Direction de la transformation numérique,
de la géomatique et de la bureautique, février 2023
© Gouvernement du Québec

Sources: Découpage administratif MERN, janvier 2023
Superficies compilées par le MERN, décembre 2020
Décret de population (1831-2022)

500 - MRC de Nicolet-Yamaska

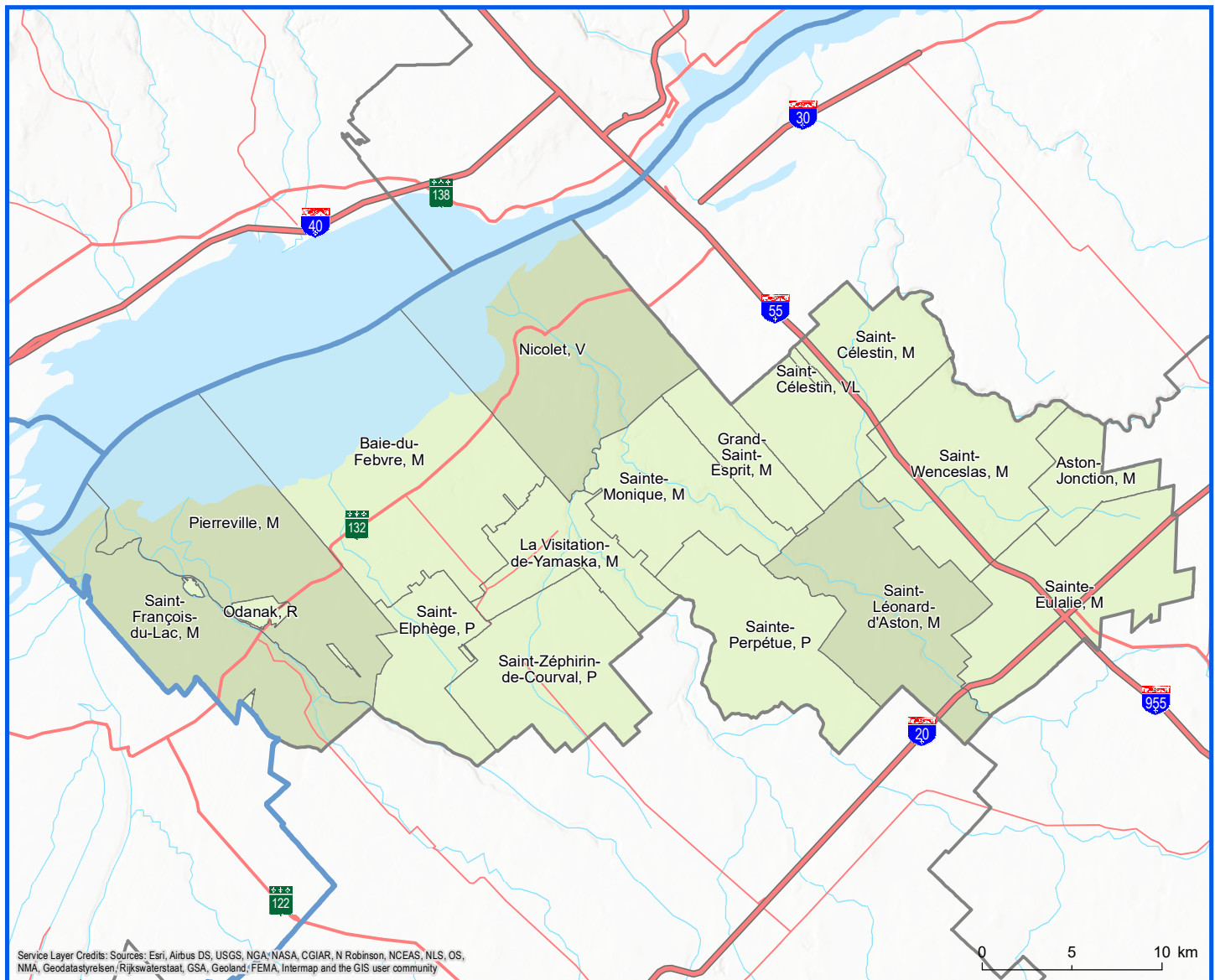
| Code | Municipalité | Dési- gnation | Population (2023) | Superficie terrestre(km²) |
|-------|---------------------------|---------------|-------------------|---------------------------|
| 50005 | Sainte-Eulalie | M | 1 007 | 85,76 |
| 50013 | Aston-Jonction | M | 441 | 25,90 |
| 50023 | Saint-Wenceslas | M | 1 221 | 79,26 |
| 50030 | Saint-Célestin | VL | 916 | 1,42 |
| 50035 | Saint-Célestin | M | 642 | 77,41 |
| 50042 | Saint-Léonard-d'Aston | M | 2 570 | 84,14 |
| 50050 | Sainte-Perpétue | P | 979 | 71,24 |
| 50057 | Sainte-Monique | M | 518 | 57,71 |
| 50065 | Grand-Saint-Esprit | M | 491 | 27,32 |
| 50072 | Nicolet | V | 8 510 | 95,89 |
| 50085 | La Visitation-de-Yamaska | M | 336 | 42,73 |
| 50090 | Saint-Zéphirin-de-Courval | P | 715 | 71,72 |
| 50095 | Saint-Elphège | P | 275 | 41,12 |
| 50100 | Baie-du-Febvre | M | 972 | 96,88 |
| 50113 | Pierreville | M | 2 210 | 77,22 |

| Code | Municipalité | Dési- gnation | Population (2023) | Superficie terrestre(km²) |
|----------------|-----------------------|---------------|-------------------|---------------------------|
| 50128 | Saint-François-du-Lac | M | 2 014 | 64,07 |
| Total : | | | 23 817 | 999,79 |

Hors MRC (Communauté autochtone) ¹

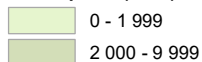
| | | | | |
|-------|--------|---|-----|------|
| 50802 | Odanak | R | 477 | 5,66 |
|-------|--------|---|-----|------|

¹ Non visé par le décret de population

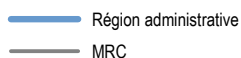


Service Layer Credits: Sources: Esri, Airbus DS, USGS, NGA/NASA, CGIAR, N Robinson, NCEAS, NLS, OS, NMA, Geodatasystemen/Rijkswaterstaat, GSA, Geoland, FEMA, Intermap and the GIS user community

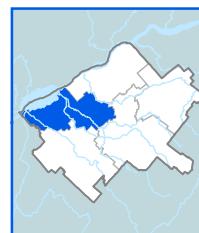
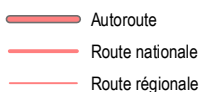
Population par municipalité (2023)



Limites administratives



Réseau routier



Direction de la transformation numérique,
de la géomatique et de la bureautique, février 2023
© Gouvernement du Québec