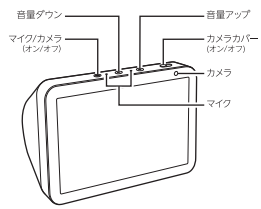


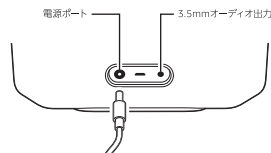
Echo Show 8 各部の説明



付属品: 電源アダプタ

1. Echo Show 8を電源に接続する

Echo Show 8を付属の電源アダプタを使って電源に接続します。約1分後に、ディスプレイがオンになり、Alexaが挨拶メッセージを發します。



2. Echo Show 8をセットアップする

Echo Show 8を画面の指示に従ってセットアップします。セットアップの一環として、Amazonサービスにアクセスするために、Echo Show 8をインターネットに接続します。セットアップを開始する前に、Wi-Fiルーターをお手元にご用意ください。



ヘルプとトラブルシューティングが必要な時は、Alexaアプリの「ヘルプとフィードバック」セクション、またはwww.amazon.com/device-supportをご覧ください。

3. Echo Show 8の使い方

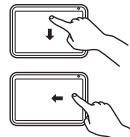
Echo Show 8の基本的な操作

- Echo Show 8の電源をオンまたはオフにするには、マイク/カメラボタンを長押しします。
- マイクとカメラをオフにするには、マイク/カメラボタンを押しします。オフになると赤いLEDが点灯します。
- カメラのカバーは、スライドして開閉できます。
- Echo Show 8は、話しかけると、タッチスクリーンを使って操作します。

設定を変更する

設定画面を開くには、画面の一番上から下にスワイプするか、「アレクサ、設定を見せて」と言うてください。

または、画面の右側から左へスワイプしてショートカットメニューを開きます。



Echo Show 8で試してみよう!

映画や写真を見る

アレクサ、プライムビデオを見せてアレクサ、パワーズの写真を調べて

音楽や本を楽しむ

アレクサ、Kindleを調べて

アレクサ、Kindleを再検索して

映画を観ている

アレクサ、富士山の気象は?

アレクサ、何ができるの?

ニュースや天気を確認する

アレクサ、今日のニュースは?

アレクサ、今週末の天気をおしえて

スマート家電を操作する

アレクサ、玄関のカメフを閉めて

アレクサ、ライトを消して

家族や友だちとつながる

アレクサ、お母さんに連絡して

アレクサ、リビングに遊びかけて

いくつかの機能は、Alexaアプリでのカスタム設定、到達リソースの契約や購入、互換性のあるスマートホームデバイスが必要で

Alexaアプリの「試ししてみよう」では、より多くの例を確認することができます。

Amazon Alexaアプリを使う

Alexaアプリによって、Echo Show 8をより一層活用できます。たとえば、リクエストの履歴を確認したり、連絡先、各種リスト、ニュース、音楽、その他の設定をアプリで管理できます。

アプリストアから最新バージョンをダウンロードしてインストールしてください。

プライバシーの保護について

Amazonは、何事もプライバシー保護対策を用いてAlexaおよびEchoシリーズ端末を設計しています。マイクとカメラの監視機能から、録音された音声の確認および削除機能まで、お客様にとってはAlexaの利用における透明性およびコントロールが確保されています。Amazonがお客様に提供しているプライバシーをどのように保護しているかの詳細については、www.amazon.co.jp/alexa-privacyをご覧ください。

フィードバックをお寄せください

Alexaには、新しい機能や使い方が随時追加されています。それらについて、お客様の感想やご意見をお寄せください。フィードバックの送付方法については、Alexaアプリの「フィードバック」セクション、またはwww.amazon.com/device-supportをご覧ください。