

MediaDaten Radio 2024

Preisliste Nr. 32 | Gültig ab 01.01.2024



Inhaltsverzeichnis

 **Portfolio - FUNKE MediaSales Nordrhein-Westfalen** 3

 **Portfolio - Radio** 4

Westfunk Kombi Ruhr 5

Radio Bochum 7

Radio Duisburg 9

Radio Emscher Lippe 11

Radio Ennepe Ruhr 13

Radio Essen 15

Radio Hagen 17

Radio Herne 19

Radio K.W. 21

Radio Mülheim 23

Radio Oberhausen 25

Radio Sauerland 27

 **Portfolio - Digital** 29

Online Audio 29

Podcast 30

In App Werbung 31

Aktionsseite 32

Displaywerbung 33

Konditionen 34

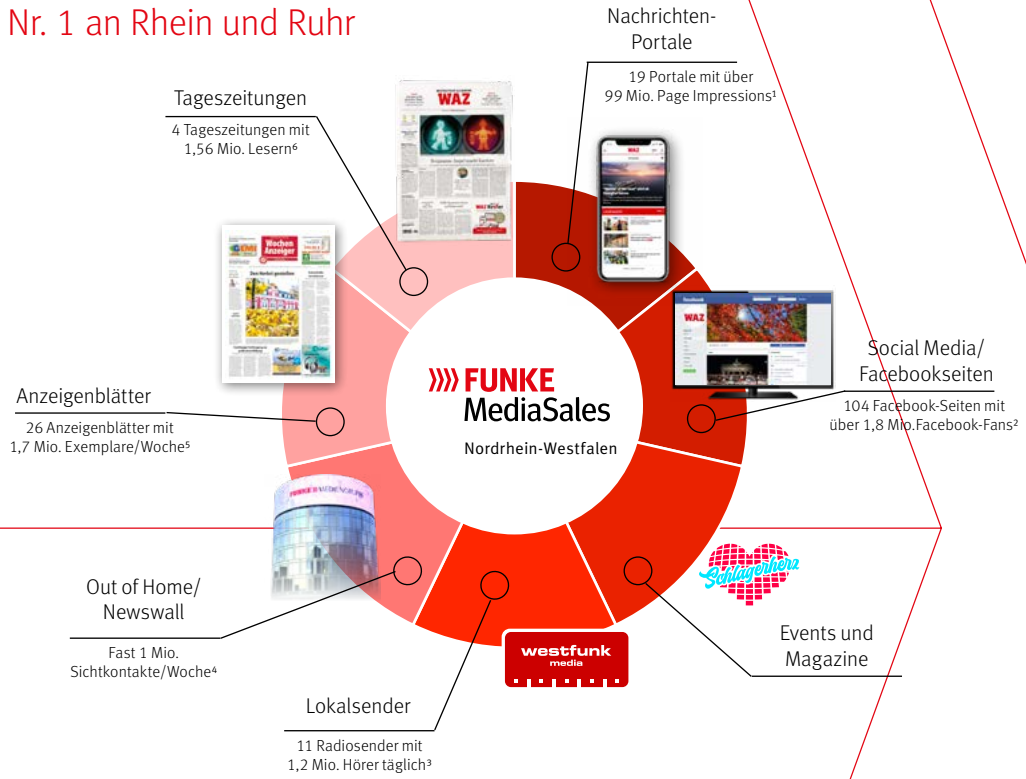
Portfolio & Reichweiten

Wir sind Ihr Medienvermarkter Nr. 1 an Rhein und Ruhr

Mit uns kommen Sie in jeden Haushalt in Deutschlands größtem Ballungsraum.

FUNKE MediaSales Nordrhein-Westfalen bietet Ihnen das stärkste Medienportfolio in der Region mit bekannten Tageszeitungen, Anzeigenblättern, zahlreichen Digitalangeboten, Radiosendern sowie spannenden Events.

So erreichen Sie nahezu jeden Haushalt vom Niederrhein über das Ruhrgebiet bis ins Sauerland. Darüber hinaus können wir Ihnen als Teil der FUNKE Mediengruppe für Ihren nationalen Werbeauftritt deutschlandweit passende Angebote zusammenstellen.



Radio

Aus dem Lautsprecher direkt ins Ohr

Mit den FUNKE Lokalradios in Nordrhein-Westfalen begleiten wir täglich unsere Hörer:innen durch den Tag.

Wir bieten täglich aktuelle Nachrichten, gute Unterhaltung und den besten Mix – auf der jeweiligen Website des Senders finden die Hörer:Innen zusätzlich neben Aktionen und Hörer:Innen-Services aktuelle und lokale Themen, die die Regionen bewegen.

On air

Basis einer jeden erfolgreichen Hörfunkkampagne ist der klassische Funkspot. Ergänzend dazu bieten sich Sonderwerbeformen wie die Präsentation des Wetterberichtes, der Verkehrsnachrichten, des Blitzer-Services oder die Präsentation lokaler Sendestrecken mit exklusiven Platzierungen im redaktionellen Programmumfeld an.

Off air

Gern entwickeln wir auch für Sie ein individuelles Konzept für ein Gewinnspiel oder eine Veranstaltung, abgestimmt auf Ihre Kommunikationsziele. Ihr/Ihre Berater:in bietet Ihnen maßgeschneiderte Lösungen mit garantierter Exklusivität.

Online

Online-Werbung ist eine der flexibelsten Formen der direkten Werbung. Ergänzen Sie Ihre Funkkampagne – für Sie eine interessante Möglichkeit, den Werbeerfolg zu steigern und sich von der Konkurrenz abzuheben.

Auch Online Audio gehört zu unserem Portfolio.



- radio bochum
- radio düsseldorf
- radio emscher lippe
- radio ennepe ruhr
- radio essen
- radio hagen
- radio herne
- radio k.w.
- radio mülheim
- radio oberhausen
- radio sauerland

Quellen: *ma 2023 Audio II, WHK der deutschsprachigen Bevölkerung ab 14 Jahren



Westfunk Kombi Ruhr

Die Sender der Westfunk Kombi Ruhr

11 Lokalradios zwischen Niederrhein, Ruhrgebiet und dem Hochsauerland sind für viele Menschen die wichtigste Informationsquelle. Mit aktuellen Nachrichten, guter Unterhaltung und dem besten Mix erreichen die Sender hunderttausende Hörer täglich.

Auf einen Blick

Mit unserer Westfunk Kombi Ruhr können Sie ca. 3,6 Mio. Menschen* mit einer Kaufkraft von 82 Mrd. Euro* erreichen.

Hörer:innen pro Tag

1.216.000

(Nettoreichweite, Mo - Fr)**

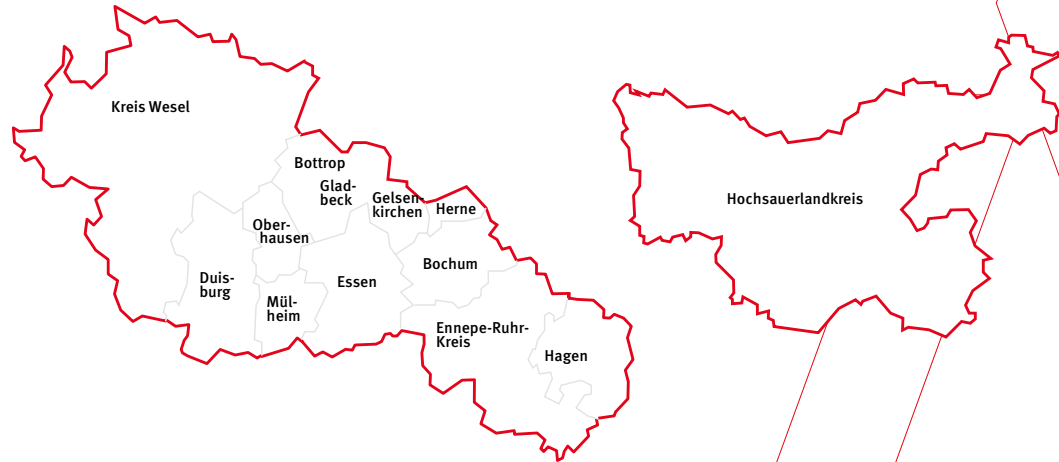
Durchschnittliche Stundenreichweite

203.000 Hörer:innen / Stunde

(Bruttoreichweite, Mo - Fr, 6 - 18 Uhr)**

Ø-Sessions pro Monat

5.927.541 Sessions***



Radio Bochum | Radio Duisburg | Radio Emscher Lippe | Radio Ennepe Ruhr |
Radio Essen | Radio Hagen | Radio Herne | Radio K.W. | Radio Mülheim |
Radio Oberhausen | Radio Sauerland



Westfunk Kombi Ruhr

Sendezeiten und Tarife

Uhrzeit	Montag – Freitag			Samstag			Sonn- und Feiertag			
	Reichweite	€ / Sek.	€ / 20 Sek.	€ / 30 Sek.	Reichweite	€ / Sek.	€ / 30 Sek.	Reichweite	€ / Sek.	€ / 30 Sek.
06.00 - 07.00	175.000	36,46	729,20	1.093,80	28.000	5,83	174,90	35.000	7,29	218,70
07.00 - 08.00	287.000	59,79	1.195,80	1.793,70	53.000	11,04	331,20	61.000	12,71	381,30
08.00 - 09.00	279.000	58,13	1.162,60	1.743,90	96.000	20,00	600,00	217.000	45,21	1.356,30
09.00 - 10.00	233.000	48,54	970,80	1.456,20	100.000	20,83	624,90	199.000	41,46	1.243,80
10.00 - 11.00	218.000	45,42	908,40	1.362,60	83.000	17,29	518,70	182.000	37,92	1.137,60
11.00 - 12.00	170.000	35,42	708,40	1.062,60	90.000	18,75	562,50	163.000	33,96	1.018,80
12.00 - 13.00	180.000	37,50	750,00	1.125,00	77.000	16,04	481,20	182.000	37,92	1.137,60
13.00 - 14.00	156.000	32,50	650,00	975,00	82.000	17,08	512,40	144.000	30,00	900,00
14.00 - 15.00	171.000	35,63	712,60	1.068,90	87.000	18,13	543,90	164.000	34,17	1.025,10
15.00 - 16.00	157.000	32,71	654,20	981,30	40.000	8,33	249,90	62.000	12,92	387,60
16.00 - 17.00	166.000	34,58	691,60	1.037,40	36.000	7,50	225,00	100.000	20,83	624,90
17.00 - 18.00	199.000	41,46	829,20	1.243,80	35.000	7,29	218,70	110.000	22,92	687,60
Ø 06.00-18.00	203.000	42,29	845,80	1.268,70	76.000	15,83	474,90	140.000	29,17	875,10
18.00 - 19.00	158.000	32,92	658,40	987,60	38.000	7,92	237,60	56.000	11,67	350,10
19.00 - 20.00	87.000	18,13	362,60	543,90	50.000	10,42	312,60	31.000	6,46	193,80
22.00 - 06.00		4,50*	90,00*	135,00*		4,50*	135,00*		4,50*	135,00*



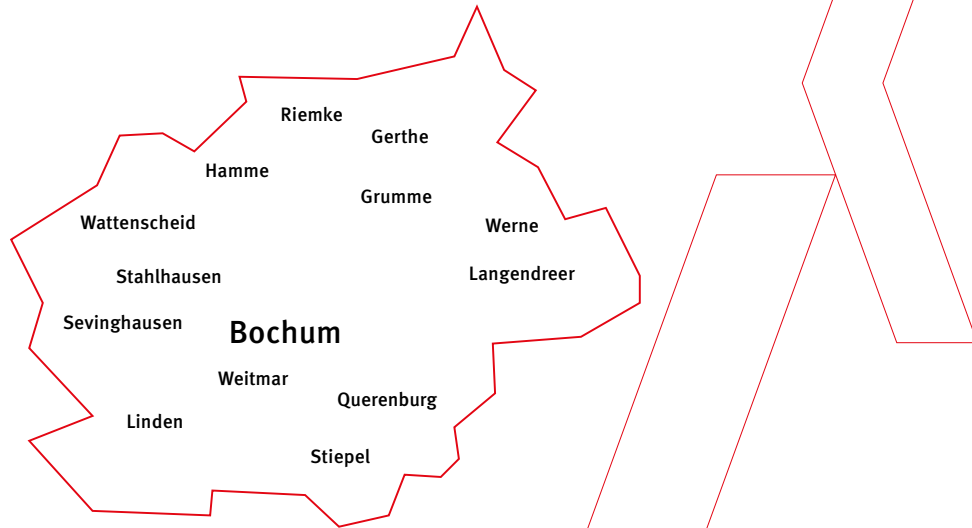
Radio Bochum

Die Potenziale von Radio Bochum

Einwohner:innen:	364.000*	
Kaufkraft:	8,5 Mrd. Euro*	
Bekanntheit:	250.000	81,2 % **
WHK:	250.000	52,5 % **
Stammhörer:innen:	108.000	35,2 % **
Hörer:innen gestern:	123.000	40,0 % **
(Mo – Fr)		

Ø Sessions pro Monat 663.052***

Über die Grenzen von Bochum hinaus werden zusätzlich
(Mo – Fr) rund 14.000** Hörer:innen erreicht.



Radio Bochum

Sendezeiten und Tarife

Uhrzeit	Montag – Freitag				Samstag			Sonn- und Feiertag		
	Reichweite	€ / Sek.	€ / 20 Sek.	€ / 30 Sek.	Reichweite	€ / Sek.	€ / 30 Sek.	Reichweite	€ / Sek.	€ / 30 Sek.
06.00 - 07.00	43.000	10,46	209,20	313,80	5.000	1,22	36,60	9.000	2,19	65,70
07.00 - 08.00	56.000	13,63	272,60	408,90	22.000	5,35	160,50	12.000	2,92	87,60
08.00 - 09.00	57.000	13,87	277,40	416,10	38.000	9,25	277,50	20.000	4,87	146,10
09.00 - 10.00	48.000	11,68	233,60	350,40	52.000	12,65	379,50	17.000	4,14	124,20
10.00 - 11.00	29.000	7,06	141,20	211,80	54.000	13,14	394,20	26.000	6,33	189,90
11.00 - 12.00	26.000	6,33	126,60	189,90	32.000	7,79	233,70	43.000	10,46	313,80
12.00 - 13.00	23.000	5,60	112,00	168,00	22.000	5,35	160,50	42.000	10,22	306,60
13.00 - 14.00	19.000	4,62	92,40	138,60	15.000	3,65	109,50	17.000	4,14	124,20
14.00 - 15.00	14.000	3,41	68,20	102,30	18.000	4,38	131,40	11.000	2,68	80,40
15.00 - 16.00	18.000	4,38	87,60	131,40	11.000	2,68	80,40	7.000	1,70	51,00
16.00 - 17.00	31.000	7,54	150,80	226,20	19.000	4,62	138,60	5.000	1,22	36,60
17.00 - 18.00	46.000	11,19	223,80	335,70	18.000	4,38	131,40	10.000	2,43	72,90
06.00-18.00	34.000	8,27	165,40	248,10	26.000	6,33	189,90	18.000	4,38	131,40
18.00 - 19.00	32.000	7,79	155,80	233,70	30.000	7,30	219,00	8.000	1,95	58,50
19.00 - 20.00	9.000	2,19	43,80	65,70	16.000	3,89	116,70	6.000	1,46	43,80
20.00 - 21.00	4.000	0,97	19,40	29,10	4.000	0,97	29,10	8.000	1,95	58,50
21.00 - 22.00	2.000	0,49	9,80	14,70	1.000	0,24	7,20	1.000	0,24	7,20
22.00 - 06.00		0,55**	11,00**	16,50**		0,55**	16,50**		0,55**	16,50**



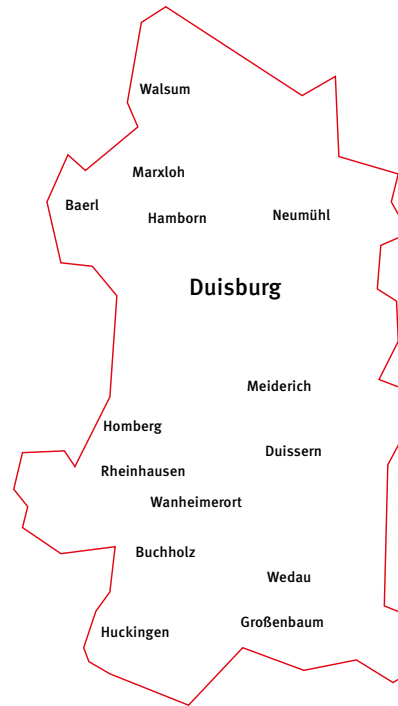
Radio Duisburg

Die Potenziale von Radio Duisburg

Einwohner:innen:	496.000*
Kaufkraft:	10,1 Mrd. Euro*
Bekanntheit:	271.000 66,5 % **
WHK:	163.000 40,1 % **
Stammhörer:innen:	80.000 19,6 % **
Hörer:innen gestern:	78.000 19,2 % **
(Mo – Fr)	

Ø Sessions pro Monat 692.796 ***

Über die Grenzen von Duisburg hinaus werden zusätzlich
(Mo – Fr) rund 7.000** Hörer:innen erreicht.



Radio Duisburg

Sendezeiten und Tarife

Uhrzeit	Montag – Freitag				Samstag			Sonn- und Feiertag		
	Reichweite	€ / Sek.	€ / 20 Sek.	€ / 30 Sek.	Reichweite	€ / Sek.	€ / 30 Sek.	Reichweite	€ / Sek.	€ / 30 Sek.
06.00 - 07.00	26.000	6,93	138,60	207,90	8.000	2,13	63,90	2.000	0,53	15,90
07.00 - 08.00	35.000	9,33	186,60	279,90	37.000	9,87	296,10	16.000	4,27	128,10
08.00 - 09.00	37.000	9,87	197,40	296,10	13.000	3,47	104,10	40.000	10,67	320,10
09.00 - 10.00	30.000	8,00	160,00	240,00	27.000	7,20	216,00	31.000	8,27	248,10
10.00 - 11.00	25.000	6,67	133,40	200,10	13.000	3,47	104,10	24.000	6,40	192,00
11.00 - 12.00	20.000	5,33	106,60	159,90	32.000	8,53	255,90	19.000	5,07	152,10
12.00 - 13.00	18.000	4,80	96,00	144,00	15.000	4,00	120,00	19.000	5,07	152,10
13.00 - 14.00	15.000	4,00	80,00	120,00	12.000	3,20	96,00	23.000	6,13	183,90
14.00 - 15.00	16.000	4,27	85,40	128,10	7.000	1,87	56,10	18.000	4,80	144,00
15.00 - 16.00	20.000	5,33	106,60	159,90	11.000	2,93	87,90	16.000	4,27	128,10
16.00 - 17.00	21.000	5,60	112,00	168,00	9.000	2,40	72,00	11.000	2,93	87,90
17.00 - 18.00	28.000	7,47	149,40	224,10	2.000	0,53	15,90	25.000	6,67	200,10
06.00-18.00	24.000	6,40	128,00	192,00	16.000	4,27	128,10	20.000	5,33	159,90
18.00 - 19.00	20.000	5,33	106,60	159,90	1.000	0,27	8,10	21.000	5,60	168,00
19.00 - 20.00	11.000	2,93	58,60	87,90	3.000	0,80	24,00	11.000	2,93	87,90
20.00 - 21.00	2.000	0,53	10,60	15,90	4.000	1,07	32,10	4.000	1,07	32,10
21.00 - 22.00	3.000	0,80	16,00	24,00	1.000	0,27	8,10	3.000	0,80	24,00
22.00 - 06.00		0,55**	11,00	16,50		0,55	16,50		0,55**	16,50



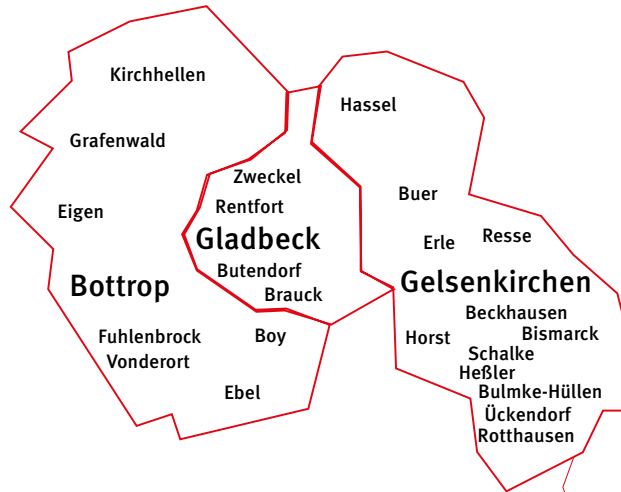
Radio Emscher Lippe

Die Potenziale von Radio Emscher Lippe

Einwohner:innen:	376.000*
Kaufkraft:	7,5 Mrd. Euro*
Bekanntheit:	278.000 74,6 % **
WHK:	169.000 45,4 % **
Stammhörer:innen:	106.000 28,5 % **
Hörer:innen gestern:	105.000 28,1 % **
(Mo – Fr)	

Ø Sessions pro Monat 803.025 ***

Über die Grenzen von Emscher Lippe hinaus werden zusätzlich (Mo – Fr) rund 9.000** Hörer:innen erreicht.





Radio Emscher Lippe

Sendezeiten und Tarife

Uhrzeit	Montag – Freitag				Samstag			Sonn- und Feiertag		
	Reichweite	€/Sek.	€/ 30 Sek.	€/ 30 Sek.	Reichweite	€/ Sek.	€/ 30 Sek.	Reichweite	€/ Sek.	€/ 30 Sek.
06.00 - 07.00	25.000	6,67	133,40	200,10	8.000	2,13	63,90	17.000	4,53	135,90
07.00 - 08.00	44.000	11,73	234,60	351,90	26.000	6,93	207,90	10.000	2,67	80,10
08.00 - 09.00	31.000	8,27	165,40	248,10	26.000	6,93	207,90	10.000	2,67	80,10
09.00 - 10.00	25.000	6,67	133,40	200,10	37.000	9,87	296,10	13.000	3,47	104,10
10.00 - 11.00	23.000	6,13	122,60	183,90	40.000	10,67	320,10	37.000	9,87	296,10
11.00 - 12.00	20.000	5,33	106,60	159,90	37.000	9,87	296,10	23.000	6,13	183,90
12.00 - 13.00	36.000	9,60	192,00	288,00	40.000	10,67	320,10	26.000	6,93	207,90
13.00 - 14.00	26.000	6,93	138,60	207,90	25.000	6,67	200,10	21.000	5,60	168,00
14.00 - 15.00	22.000	5,87	117,40	176,10	21.000	5,60	168,00	22.000	5,87	176,10
15.00 - 16.00	23.000	6,13	122,60	183,90	10.000	2,67	80,10	13.000	3,47	104,10
16.00 - 17.00	24.000	6,40	128,00	192,00	6.000	1,60	48,00	15.000	4,00	120,00
17.00 - 18.00	28.000	7,47	149,40	224,10	8.000	2,13	63,90	19.000	5,07	152,10
Ø 06.00-18.00	27.000	7,20	144,00	216,00	24.000	6,40	192,00	19.000	5,07	152,10
18.00 - 19.00	21.000	5,60	112,00	168,00	17.000	4,53	135,90	14.000	3,73	111,90
19.00 - 20.00	12.000	3,20	64,00	96,00	11.000	2,93	87,90	9.000	2,40	72,00
20.00 - 21.00	7.000	1,87	37,40	56,10	1.000	0,27	8,10	11.000	2,93	87,90
21.00 - 22.00	7.000	1,87	37,40	56,10	1.000	0,27	8,10	7.000	1,87	56,10
22.00 - 06.00		0,55**	11,00**	16,50**		0,55**	16,50**		0,55**	16,50**



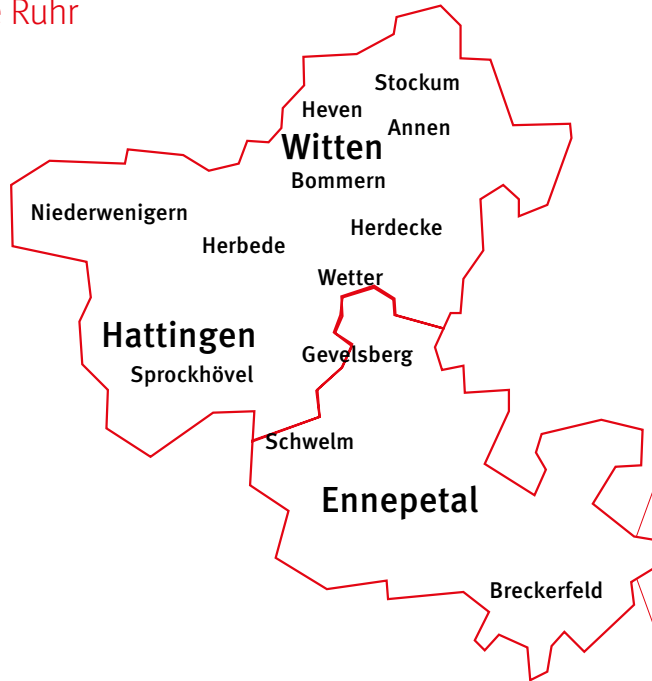
Radio Ennepe Ruhr

Die Potenziale von Radio Ennepe Ruhr

EinwohnerInnen:	323.000*
Kaufkraft:	8,2 Mrd. Euro*
Bekanntheit:	176.000 64,1 % **
WHK:	176.000 41,5 % **
Stammhörer:innen:	50.000 18,0 % **
Hörer:innen gestern:	57.000 20,8 % **
(Mo – Fr)	

Ø Sessions pro Monat 279.125 ***

Über die Grenzen von Ennepe Ruhr hinaus werden zusätzlich (Mo – Fr) rund 3.000** Hörer:innen erreicht.





Radio Ennepe Ruhr

Sendezeiten und Tarife

Uhrzeit	Montag – Freitag				Samstag			Sonn- und Feiertag		
	Reichweite	€ / Sek.	€ / 20 Sek.	€ / 30 Sek.	Reichweite	€ / Sek.	€ / 30 Sek.	Reichweite	€ / Sek.	€ / 30 Sek.
06.00 - 07.00	12.000	3,60	72,00	108,00	1.000	0,30	9,00	2.000	0,60	18,00
07.00 - 08.00	29.000	8,70	174,00	261,00	6.000	1,80	54,00	6.000	1,80	54,00
08.00 - 09.00	23.000	6,90	138,00	207,00	20.000	6,00	180,00	6.000	1,80	54,00
09.00 - 10.00	12.000	3,60	72,00	108,00	15.000	4,50	135,00	2.000	0,60	18,00
10.00 - 11.00	5.000	1,50	30,00	45,00	5.000	1,50	45,00	2.000	0,60	18,00
11.00 - 12.00	3.000	0,90	18,00	27,00	7.000	2,10	63,00	6.000	1,80	54,00
12.00 - 13.00	4.000	1,20	24,00	36,00	8.000	2,40	72,00	5.000	1,50	45,00
13.00 - 14.00	8.000	2,40	48,00	72,00	6.000	1,80	54,00	10.000	3,00	90,00
14.00 - 15.00	5.000	1,50	30,00	45,00	5.000	1,50	45,00	5.000	1,50	45,00
15.00 - 16.00	5.000	1,50	30,00	45,00	4.000	1,20	36,00	1.000	0,30	9,00
16.00 - 17.00	15.000	4,50	90,00	135,00	7.000	2,10	63,00	22.000	6,60	198,00
17.00 - 18.00	27.000	8,10	162,00	243,00	8.000	2,40	72,00	23.000	6,90	207,00
Ø 06.00-18.00	12.000	3,60	72,00	108,00	8.000	2,40	72,00	7.000	2,10	63,00
18.00 - 19.00	19.000	5,70	114,00	171,00	6.000	1,80	54,00	12.000	3,60	108,00
19.00 - 20.00	4.000	1,20	24,00	36,00	1.000	0,30	9,00	7.000	2,10	63,00
20.00 - 21.00	1.000	0,30	6,00	9,00	1.000	0,30	9,00	1.000	0,30	9,00
21.00 - 22.00	1.000	0,30	6,00	9,00	1.000	0,30	9,00	1.000	0,30	9,00
22.00 - 06.00		0,55**	11,00**	16,50**		0,55**	16,50**		0,55**	16,50



Radio Essen

Die Potenziale von Radio Essen

Einwohner:innen:	582.000*
Kaufkraft:	13,7 Mrd. Euro*
Bekanntheit:	428.000 87,9 % **
WHK:	202.000 41,5 % **
Stammhörer:innen:	148.000 30,4 % **
Hörer:innen gestern:	156.000 32,0 % **
(Mo – Fr)	

Ø Sessions pro Monat 1.126.120***

Über die Grenzen von Essen hinaus werden zusätzlich (Mo – Fr) rund 15.000** Hörer:innen erreicht.



Radio Essen

Sendezeiten und Tarife

Uhrzeit	Montag – Freitag				Samstag			Sonn- und Feiertag		
	Reichweite	€ / Sek.	€ / 20 Sek.	€ / 30 Sek.	Reichweite	€ / Sek.	€ / 30 Sek.	Reichweite	€ / Sek.	€ / 30 Sek.
06.00 - 07.00	37.000	11,10	222,00	333,00	21.000	6,30	189,00	16.000	4,80	144,00
07.00 - 08.00	67.000	20,10	402,00	603,00	57.000	17,10	513,00	26.000	7,80	234,00
08.00 - 09.00	68.000	20,40	408,00	612,00	56.000	16,80	504,00	30.000	9,00	270,00
09.00 - 10.00	52.000	15,60	312,00	468,00	75.000	22,50	675,00	33.000	9,90	297,00
10.00 - 11.00	36.000	10,80	216,00	324,00	65.000	19,50	585,00	51.000	15,30	459,00
11.00 - 12.00	32.000	9,60	192,00	288,00	31.000	9,30	279,00	45.000	13,50	405,00
12.00 - 13.00	30.000	9,00	180,00	270,00	32.000	9,60	288,00	47.000	14,10	423,00
13.00 - 14.00	30.000	9,00	180,00	270,00	32.000	9,60	288,00	20.000	6,00	180,00
14.00 - 15.00	29.000	8,70	174,00	261,00	48.000	14,40	432,00	10.000	3,00	90,00
15.00 - 16.00	20.000	6,00	120,00	180,00	30.000	9,00	270,00	9.000	2,70	81,00
16.00 - 17.00	34.000	10,20	204,00	306,00	47.000	14,10	423,00	10.000	3,00	90,00
17.00 - 18.00	52.000	15,60	312,00	468,00	31.000	9,30	279,00	28.000	8,40	252,00
Ø 06.00-18.00	40.000	12,00	240,00	360,00	44.000	13,20	396,00	27.000	8,10	243,00
18.00 - 19.00	37.000	11,10	222,00	333,00	15.000	4,50	135,00	44.000	13,20	396,00
19.00 - 20.00	18.000	5,40	108,00	162,00	27.000	8,10	243,00	32.000	9,60	288,00
20.00 - 21.00	10.000	3,00	60,00	90,00	1.000	0,30	9,00	7.000	2,10	63,00
21.00 - 22.00	5.000	1,50	30,00	45,00	1.000	0,30	9,00	1.000	0,30	9,00
22.00 - 06.00		0,55**	11,00**	16,50**		0,55**	16,50**		0,55	16,50



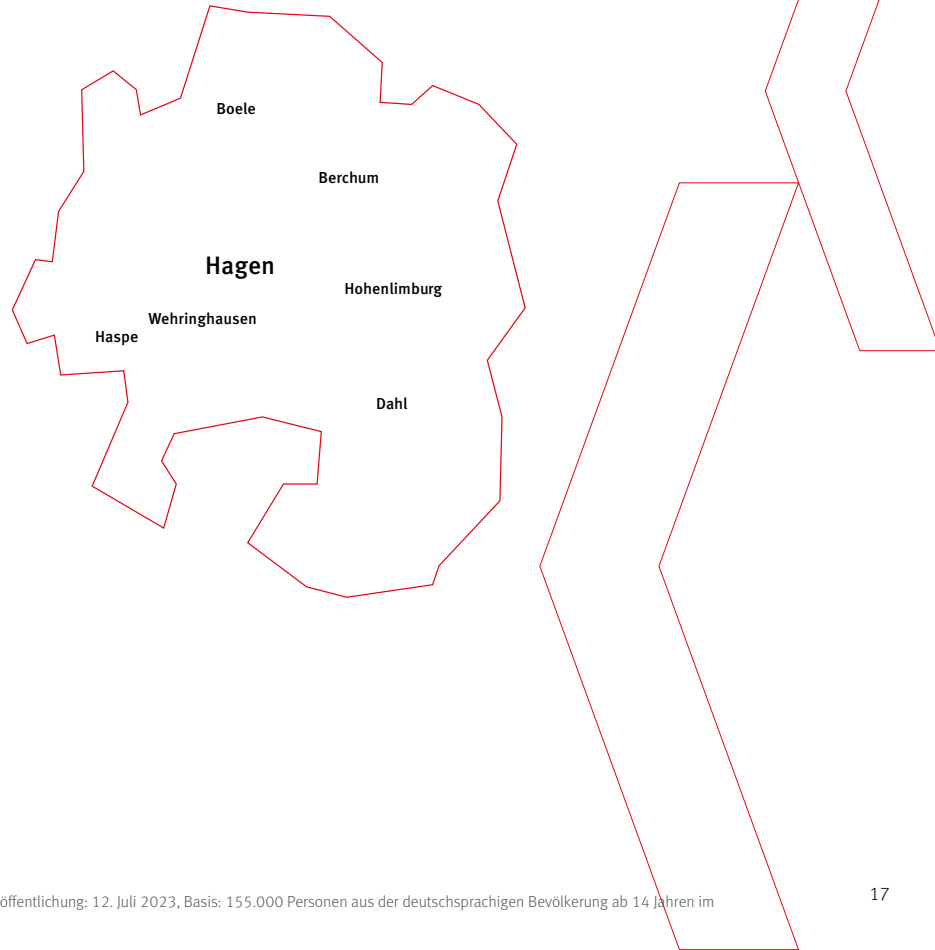
Radio Hagen

Die Potenziale von Radio Hagen

Einwohner:innen:	189.000*
Kaufkraft:	4,1 Mrd. Euro*
Bekanntheit:	132.000 85,4 % **
WHK:	78.000 50,1 % **
Stammhörer:innen:	57.000 50,1 % **
Hörer:innen gestern:	60.000 38,9 % **
(Mo – Fr)	

Ø Sessions pro Monat 331.221 ***

Über die Grenzen von Hagen hinaus werden zusätzlich
(Mo – Fr) rund 10.000** Hörer:innen erreicht.



Radio Hagen

Sendezeiten und Tarife

Uhrzeit	Montag – Freitag			Samstag			Sonn- und Feiertag			
	Reichweite	€ / Sek.	€ / 30 Sek.	€ / 30 Sek.	Reichweite	€ / Sek.	€ / 30 Sek.	Reichweite	€ / Sek.	€ / 30 Sek.
06.00 - 07.00	13.000	3,47	69,40	104,10	12.000	3,20	96,00	4.000	1,07	32,10
07.00 - 08.00	25.000	6,67	133,40	200,10	15.000	4,00	120,00	6.000	1,60	48,00
08.00 - 09.00	24.000	6,40	128,00	192,00	35.000	9,33	279,90	16.000	4,27	128,10
09.00 - 10.00	15.000	4,00	80,00	120,00	34.000	9,07	272,10	14.000	3,73	111,90
10.00 - 11.00	12.000	3,20	64,00	96,00	26.000	6,93	207,90	15.000	4,00	120,00
11.00 - 12.00	8.000	2,13	42,60	63,90	17.000	4,53	135,90	7.000	1,87	56,10
12.00 - 13.00	11.000	2,93	58,60	87,90	17.000	4,53	135,90	8.000	2,13	63,90
13.00 - 14.00	11.000	2,93	58,60	87,90	25.000	6,67	200,10	10.000	2,67	80,10
14.00 - 15.00	9.000	2,40	48,00	72,00	15.000	4,00	120,00	8.000	2,13	63,90
15.00 - 16.00	10.000	2,67	53,40	80,10	14.000	3,73	111,90	5.000	1,33	39,90
16.00 - 17.00	15.000	4,00	80,00	120,00	12.000	3,20	96,00	4.000	1,07	32,10
17.00 - 18.00	19.000	5,07	101,40	152,10	8.000	2,13	63,90	8.000	2,13	63,90
Ø 06.00-18.00	14.000	3,73	74,60	111,90	19.000	5,07	152,10	9.000	2,40	72,00
18.00 - 19.00	14.000	3,73	74,60	111,90	11.000	2,93	87,90	4.000	1,07	32,10
19.00 - 20.00	9.000	2,40	48,00	72,00	2.000	0,53	15,90	1.000	0,27	8,10
20.00 - 21.00	4.000	1,07	21,40	32,10	2.000	0,53	15,90	1.000	0,27	8,10
21.00 - 22.00	3.000	0,80	16,00	24,00	1.000	0,27	8,10	1.000	0,27	8,10
22.00 - 06.00		0,55	11,00	16,50		0,55	16,50		0,55	16,50



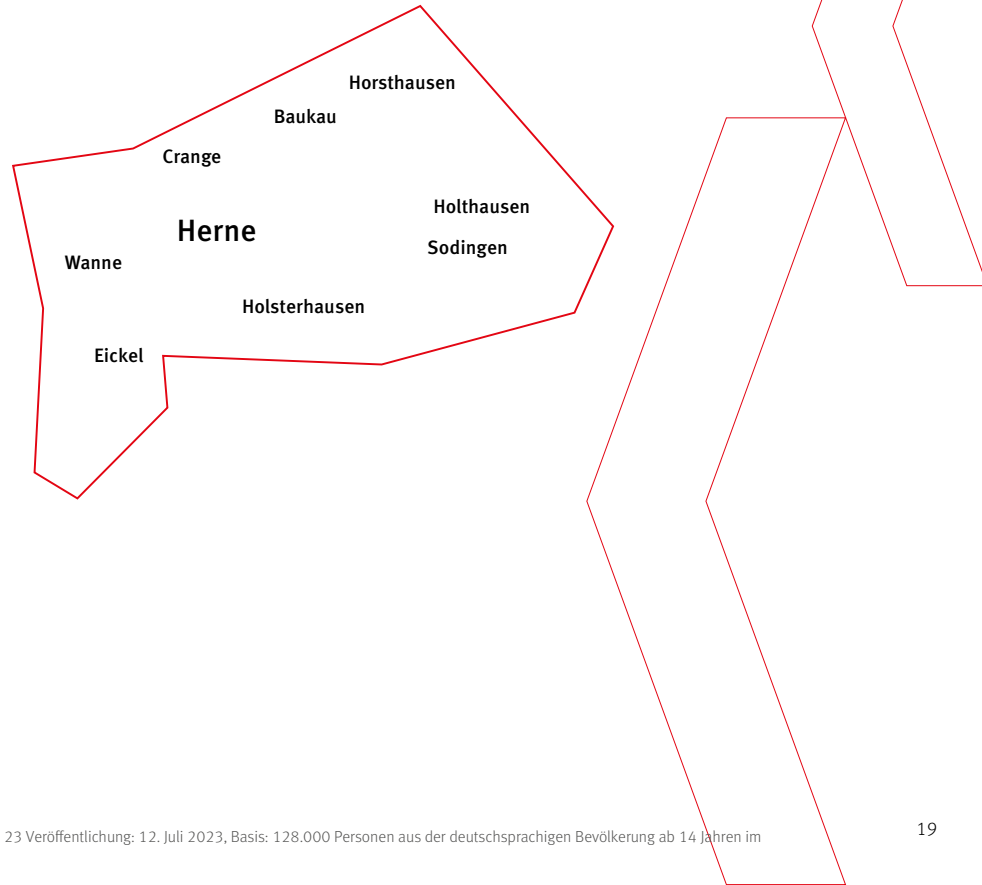
Radio Herne

Die Potenziale von Radio Herne

Einwohner:innen:	157.000*	
Kaufkraft:	3,3 Mrd. Euro*	
Bekanntheit:	110.000	86,1 % **
WHK:	62.000	48,5 % **
Stammhörer:innen:	45.000	35,4% **
Hörer:innen gestern:	45.000	35,5 % **
(Mo – Fr)		

Ø Sessions pro Monat 227.738 ***

Über die Grenzen von Herne hinaus werden zusätzlich
(Mo – Fr) rund 8.000** Hörer:innen erreicht.



Radio Herne

Sendezeiten und Tarife

Uhrzeit	Reichweite	Montag – Freitag			Samstag			Sonn- und Feiertag		
		€ / Sek.	€ / 20 Sek.	€ / 30 Sek.	Reichweite	€ / Sek.	€ / 30 Sek.	Reichweite	€ / Sek.	€ / 30 Sek.
06.00 - 07.00	8.000	2,88	57,60	86,40	5.000	1,80	54,00	4.000	1,44	43,20
07.00 - 08.00	16.000	5,76	115,20	172,80	6.000	2,16	64,80	10.000	3,60	108,00
08.00 - 09.00	19.000	6,84	136,80	205,20	12.000	4,32	129,60	14.000	5,04	151,20
09.00 - 10.00	18.000	6,48	129,60	194,40	16.000	5,76	172,80	19.000	6,84	205,20
10.00 - 11.00	14.000	5,04	100,80	151,20	21.000	7,56	226,80	18.000	6,48	194,40
11.00 - 12.00	8.000	2,88	57,60	86,40	21.000	7,56	226,80	18.000	6,48	194,40
12.00 - 13.00	10.000	3,60	72,00	108,00	12.000	4,32	129,60	10.000	3,60	108,00
13.00 - 14.00	12.000	4,32	86,40	129,60	18.000	6,48	194,40	5.000	1,80	54,00
14.00 - 15.00	10.000	3,60	72,00	108,00	14.000	5,04	151,20	8.000	2,88	86,40
15.00 - 16.00	8.000	2,88	57,60	86,40	11.000	3,96	118,80	7.000	2,52	75,60
16.00 - 17.00	10.000	3,60	72,00	108,00	10.000	3,60	108,00	4.000	1,44	43,20
17.00 - 18.00	15.000	5,40	108,00	162,00	10.000	3,60	108,00	7.000	2,52	75,60
Ø 06.00-18.00	12.000	4,32	86,40	129,60	13.000	4,68	140,40	10.000	3,60	108,00
18.00 - 19.00	11.000	3,96	79,20	118,80	9.000	3,24	97,20	9.000	3,24	97,20
19.00 - 20.00	7.000	2,52	50,40	75,60	2.000	0,72	21,60	4.000	1,44	43,20
20.00 - 21.00	4.000	1,44	28,80	43,20	1.000	0,36	10,80	2.000	0,72	21,60
21.00 - 22.00	1.000	0,36	7,20	10,80	1.000	0,36	10,80	1.000	0,36	10,80
22.00 - 06.00		0,55	11,00	16,50		0,55	16,50		0,55	16,50



Radio K.W.

Die Potenziale von Radio K.W.

Einwohner:innen:	460.000*
Kaufkraft:	11,4 Mrd. Euro*
Bekanntheit:	275.000 70,8 % **
WHK:	161.000 41,5 % **
Stammhörer:innen:	97.000 24,9 % **
Hörer:innen gestern:	85.000 21,8 % **
(Mo – Fr)	

Ø Sessions pro Monat 717.738***

Über die Grenzen von K.W. hinaus werden zusätzlich
(Mo – Fr) rund 10.000** Hörer:innen erreicht.





Radio K.W.

Sendezeiten und Tarife

Uhrzeit	Montag – Freitag				Samstag			Sonn- und Feiertag		
	Reichweite	€ / Sek.	€ / 20 Sek.	€ / 30 Sek.	Reichweite	€ / Sek.	€ / 30 Sek.	Reichweite	€ / Sek.	€ / 30 Sek.
06.00 - 07.00	17.000	4,59	91,80	137,70	5.000	1,35	40,50	11.000	2,97	89,10
07.00 - 08.00	35.000	9,45	189,00	283,50	11.000	2,97	89,10	41.000	11,07	332,10
08.00 - 09.00	40.000	10,80	216,00	324,00	16.000	4,32	129,60	44.000	11,88	356,40
09.00 - 10.00	24.000	6,48	129,60	194,40	16.000	4,32	129,60	31.000	8,37	251,10
10.00 - 11.00	21.000	5,67	113,40	170,10	18.000	4,86	145,80	32.000	8,64	259,20
11.00 - 12.00	11.000	2,97	59,40	89,10	13.000	3,51	105,30	31.000	8,37	251,10
12.00 - 13.00	14.000	3,78	75,60	113,40	12.000	3,24	97,20	33.000	8,91	267,30
13.00 - 14.00	14.000	3,78	75,60	113,40	9.000	2,43	72,90	18.000	4,86	145,80
14.00 - 15.00	10.000	2,70	54,00	81,00	17.000	4,59	137,70	20.000	5,40	162,00
15.00 - 16.00	9.000	2,43	48,60	72,90	11.000	2,97	89,10	20.000	5,40	162,00
16.00 - 17.00	17.000	4,59	91,80	137,70	18.000	4,86	145,80	21.000	5,67	170,10
17.00 - 18.00	22.000	5,94	118,80	178,20	14.000	3,78	113,40	33.000	8,91	267,30
Ø 06.00-18.00	20.000	5,40	108,00	162,00	13.000	3,51	105,30	28.000	7,56	226,80
18.00 - 19.00	14.000	3,78	75,60	113,40	6.000	1,62	48,60	32.000	8,64	259,20
19.00 - 20.00	16.000	4,32	86,40	129,60	4.000	1,08	32,40	33.000	8,91	267,30
20.00 - 21.00	7.000	1,89	37,80	56,70	2.000	0,54	16,20	1.000	0,27	8,10
21.00 - 22.00	1.000	0,27	5,40	8,10	3.000	0,81	24,30	1.000	0,27	8,10
22.00 - 06.00		0,55	11,00	16,50		0,55	16,50		0,55	16,50



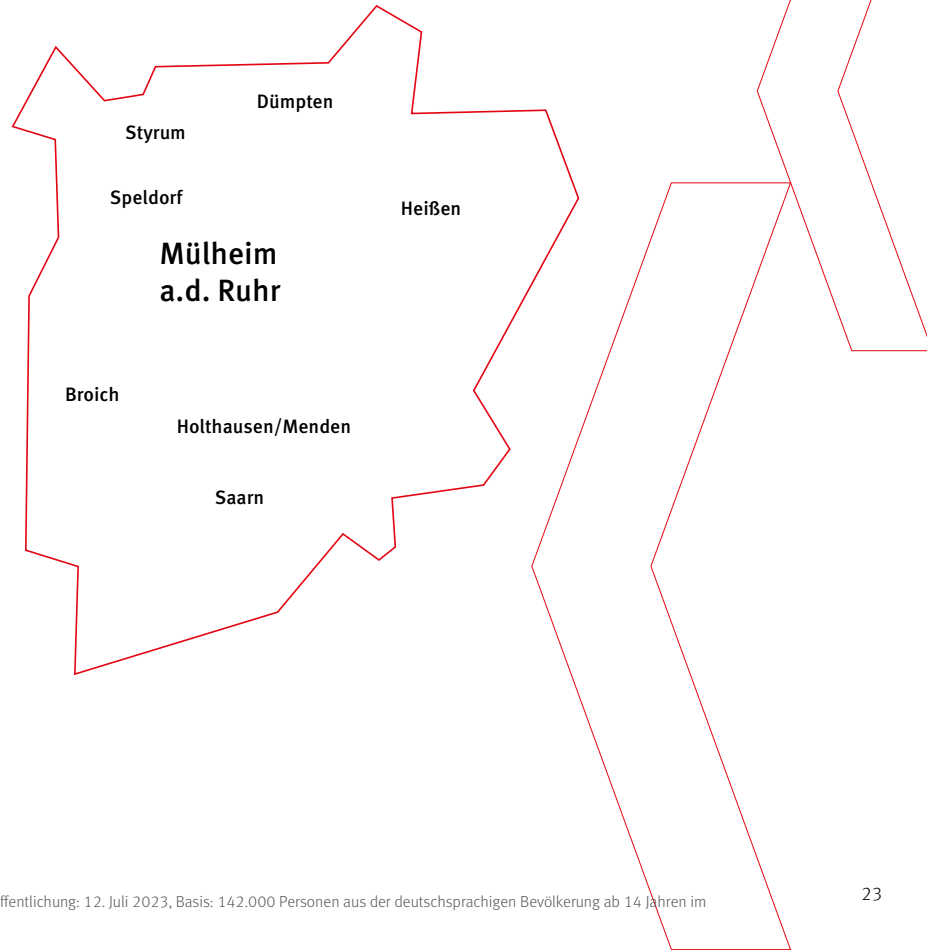
Radio Mülheim

Die Potenziale von Radio Mülheim

Einwohner:innen:	171.000*
Kaufkraft:	4,4 Mrd. Euro*
Bekanntheit:	117.000 82,6 % **
WHK:	63.000 44,5 % **
Stammhörer:innen:	39.000 27,5 % **
Hörer :innen gestern: (Mo – Fr)	41.000 28,6 % **

Ø Sessions pro Monat 172.024***

Über die Grenzen von Mülheim hinaus werden zusätzlich
(Mo – Fr) rund 17.000** Hörer:innen erreicht.



Radio Mülheim

Sendezeiten und Tarife

Uhrzeit	Montag – Freitag				Samstag			Sonn- und Feiertag			
	Reichweite	€ / Sek.	€ / 20 Sek.	€ / 30 Sek.	Reichweite	€ / Sek.	€ / 30 Sek.	Reichweite	€ / Sek.	€ / 30 Sek.	
06.00 - 07.00	11.000	3,48	69,60	104,40	1.000	0,32	9,60	1.000	0,32	9,60	
07.00 - 08.00	16.000	5,07	101,40	152,10	4.000	1,27	38,10	3.000	0,95	28,50	
08.00 - 09.00	15.000	4,75	95,00	142,50	17.000	5,38	161,40	4.000	1,27	38,10	
09.00 - 10.00	9.000	2,85	57,00	85,50	15.000	4,75	142,50	10.000	3,17	95,10	
10.00 - 11.00	6.000	1,90	38,00	57,00	12.000	3,80	114,00	13.000	4,12	123,60	
11.00 - 12.00	3.000	0,95	19,00	28,50	6.000	1,90	57,00	12.000	3,80	114,00	
12.00 - 13.00	4.000	1,27	25,40	38,10	18.000	5,70	171,00	7.000	2,22	66,60	
13.00 - 14.00	3.000	0,95	19,00	28,50	7.000	2,22	66,60	4.000	1,27	38,10	
14.00 - 15.00	8.000	2,53	50,60	75,90	8.000	2,53	75,90	4.000	1,27	38,10	
15.00 - 16.00	11.000	3,48	69,60	104,40	2.000	0,63	18,90	1.000	0,32	9,60	
16.00 - 17.00	10.000	3,17	63,40	95,10	9.000	2,85	85,50	1.000	0,32	9,60	
17.00 - 18.00	17.000	5,38	107,60	161,40	1.000	0,32	9,60	3.000	0,95	28,50	
Ø 06.00-18.00	9.000	2,85	57,00	85,50	8.000	2,53	75,90	5.000	1,58	47,40	
18.00 - 19.00	14.000	4,43	88,60	132,90	1.000	0,32	9,60	5.000	1,58	47,40	
19.00 - 20.00	8.000	2,53	50,60	75,90	1.000	0,32	9,60	8.000	2,53	75,90	
20.00 - 21.00	3.000	0,95	19,00	28,50	1.000	0,32	9,60	1.000	0,32	9,60	
21.00 - 22.00	1.000	0,32	6,40	9,60	1.000	0,32	9,60	1.000	0,32	9,60	
22.00 - 06.00		0,55**	11,00**	16,50**		0,55**	16,50**		0,55**	16,50**	



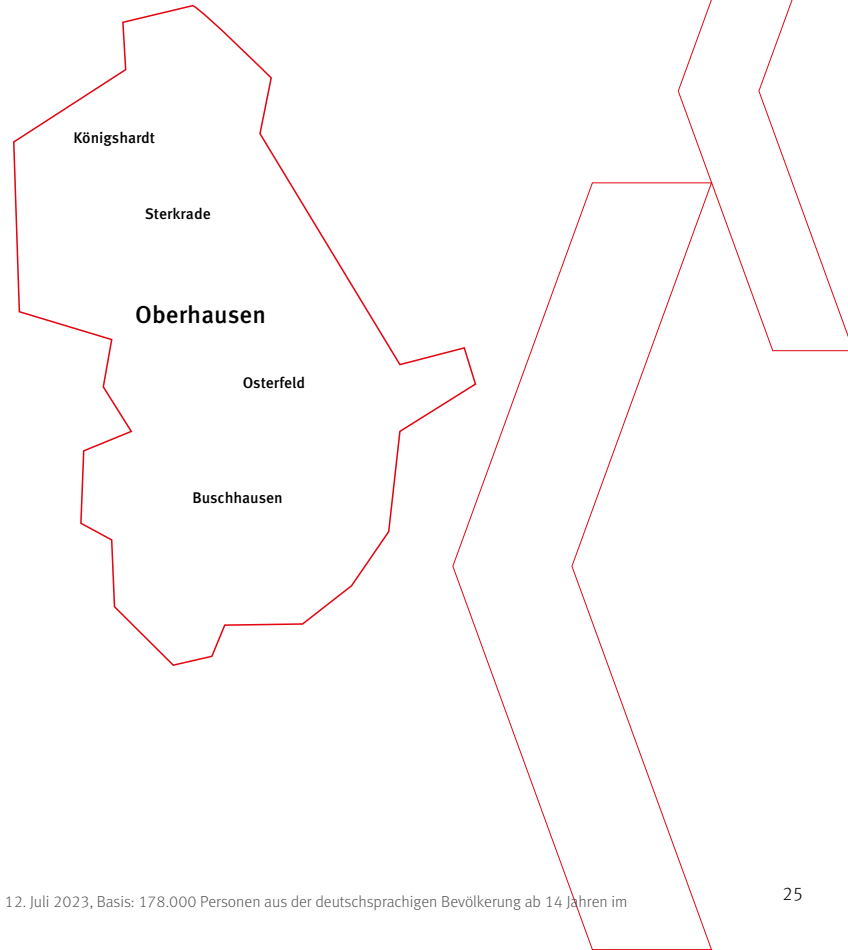
Radio Oberhausen

Die Potenziale von Radio Oberhausen

Einwohner:innen:	210.000*	
Kaufkraft:	4,6 Mrd. Euro*	
Bekanntheit:	141.000	79,3 % **
WHK:	86.000	48,4 % **
Stammhörer:innen:	51.000	28,9 % **
Hörer:innen gestern:	64.000	35,9 % **
(Mo – Fr)		

Ø Sessions pro Monat 355.635***

Über die Grenzen von Oberhausen hinaus werden
zusätzlich (Mo – Fr) rund 18.000** Hörer:innen erreicht.



Radio Oberhausen

Sendezeiten und Tarife

Uhrzeit	Montag – Freitag				Samstag			Sonn- und Feiertag		
	Reichweite	€ / Sek.	€ / 20 Sek.	€ / 30 Sek.	Reichweite	€ / Sek.	€ / 30 Sek.	Reichweite	€ / Sek.	€ / 30 Sek.
06.00 - 07.00	18.000	3,60	72,00	108,00	2.000	0,40	12,00	13.000	2,60	78,00
07.00 - 08.00	32.000	6,40	128,00	192,00	8.000	1,60	48,00	17.000	3,40	102,00
08.00 - 09.00	32.000	6,40	128,00	192,00	13.000	2,60	78,00	27.000	5,40	162,00
09.00 - 10.00	25.000	5,00	100,00	150,00	14.000	2,80	84,00	24.000	4,80	144,00
10.00 - 11.00	19.000	3,80	76,00	114,00	13.000	2,60	78,00	17.000	3,40	102,00
11.00 - 12.00	17.000	3,40	68,00	102,00	12.000	2,40	72,00	13.000	2,60	78,00
12.00 - 13.00	20.000	4,00	80,00	120,00	17.000	3,40	102,00	23.000	4,60	138,00
13.00 - 14.00	19.000	3,80	76,00	114,00	12.000	2,40	72,00	15.000	3,00	90,00
14.00 - 15.00	17.000	3,40	68,00	102,00	7.000	1,40	42,00	16.000	3,20	96,00
15.00 - 16.00	14.000	2,80	56,00	84,00	5.000	1,00	30,00	14.000	2,80	84,00
16.00 - 17.00	18.000	3,60	72,00	108,00	5.000	1,00	30,00	8.000	1,60	48,00
17.00 - 18.00	19.000	3,80	76,00	114,00	2.000	0,40	12,00	8.000	1,60	48,00
Ø 06.00-18.00	21.000	4,20	84,00	126,00	9.000	1,80	54,00	16.000	3,20	96,00
18.00 - 19.00	19.000	3,80	76,00	114,00	7.000	1,40	42,00	16.000	3,20	96,00
19.00 - 20.00	17.000	3,40	68,00	102,00	6.000	1,20	36,00	1.000	0,20	6,00
20.00 - 21.00	1.000	0,20	4,00	6,00	6.000	1,20	36,00	1.000	0,20	6,00
21.00 - 22.00	1.000	0,20	4,00	6,00	1.000	0,20	6,00	1.000	0,20	6,00
22.00 - 06.00		0,55**	11,00**	16,50**		0,55**	16,50**		0,55**	16,50**



Radio Sauerland

Die Potenziale von Radio Sauerland

Einwohner:innen:	259.000*	
Kaufkraft:	6,2 Mrd. Euro*	
Bekanntheit:	185.000	83,6 % **
WHK:	82.000	36,9 % **
Stammhörer:innen:	61.000	27,7 % **
Hörer:innen gestern:	57.000	25,8 % **
(Mo – Fr)		

Ø Sessions pro Monat 559.066***

Über die Grenzen von Sauerland hinaus werden
zusätzlich (Mo – Fr) rund 7.000** Hörer:innen erreicht.



Radio Sauerland

Sendezeiten und Tarife

Uhrzeit	Montag – Freitag				Samstag			Sonn- und Feiertag		
	Reichweite	€ / Sek.	€ / 20 Sek.	€ / 30 Sek.	Reichweite	€ / Sek.	€ / 30 Sek.	Reichweite	€ / Sek.	€ / 30 Sek.
06.00 - 07.00	23.000	8,43	168,60	252,90	4.000	1,47	44,10	5.000	1,83	54,90
07.00 - 08.00	29.000	10,63	212,60	318,90	7.000	2,57	77,10	13.000	4,77	143,10
08.00 - 09.00	27.000	9,90	198,00	297,00	10.000	3,67	110,10	23.000	8,43	252,90
09.00 - 10.00	12.000	4,40	88,00	132,00	22.000	8,07	242,10	22.000	8,07	242,10
10.00 - 11.00	10.000	3,67	73,40	110,10	24.000	8,80	264,00	20.000	7,33	219,90
11.00 - 12.00	12.000	4,40	88,00	132,00	24.000	8,80	264,00	17.000	6,23	186,90
12.00 - 13.00	10.000	3,67	73,40	110,10	6.000	2,20	66,00	16.000	5,87	176,10
13.00 - 14.00	7.000	2,57	51,40	77,10	9.000	3,30	99,00	13.000	4,77	143,10
14.00 - 15.00	9.000	3,30	66,00	99,00	8.000	2,93	87,90	16.000	5,87	176,10
15.00 - 16.00	11.000	4,03	80,60	120,90	7.000	2,57	77,10	18.000	6,60	198,00
16.00 - 17.00	15.000	5,50	110,00	165,00	7.000	2,57	77,10	16.000	5,87	176,10
17.00 - 18.00	21.000	7,70	154,00	231,00	12.000	4,40	132,00	7.000	2,57	77,10
06.00-18.00	15.000	5,50	110,00	165,00	11.000	4,03	120,90	15.000	5,50	165,00
18.00 - 19.00	10.000	3,67	73,40	110,10	4.000	1,47	44,10	8.000	2,93	87,90
19.00 - 20.00	6.000	2,20	44,00	66,00	9.000	3,30	99,00	7.000	2,57	77,10
20.00 - 21.00	3.000	1,10	22,00	33,00	1.000	0,37	11,10	2.000	0,73	21,90
21.00 - 22.00	1.000	0,37	7,40	11,10	1.000	0,37	11,10	1.000	0,37	11,10
22.00 - 06.00		0,55**	11,00	16,50		0,55	16,50		0,55	16,50



Online Audio

Volle Aufmerksamkeit im Web

Mit unseren 11 Webradios und 19 Webchannels erreichen Sie Ihre Zielgruppen immer und überall. Auch unsere Podcasts bieten einen themenaffinen Werbeumfeld für Sie. Ihre Werbewebotschaft wird exklusiv im Programm, zwischen den Songs eingespielt oder vor Beginn des Webstreams und Podcasts. Platzieren Sie Ihre Werbung, wenn alle ganz Ohr sind beim Streaming Ihres Lieblingscontents.

Pre-Stream

Unmittelbare Ausspielung des Audiospots vor dem Start des Webstreams

In-Stream

Die Werbewebotschaft wird exklusiv zwischen den Songs ausgespielt, vor Beginn des Werbeblocks

Webradio-Tarife**

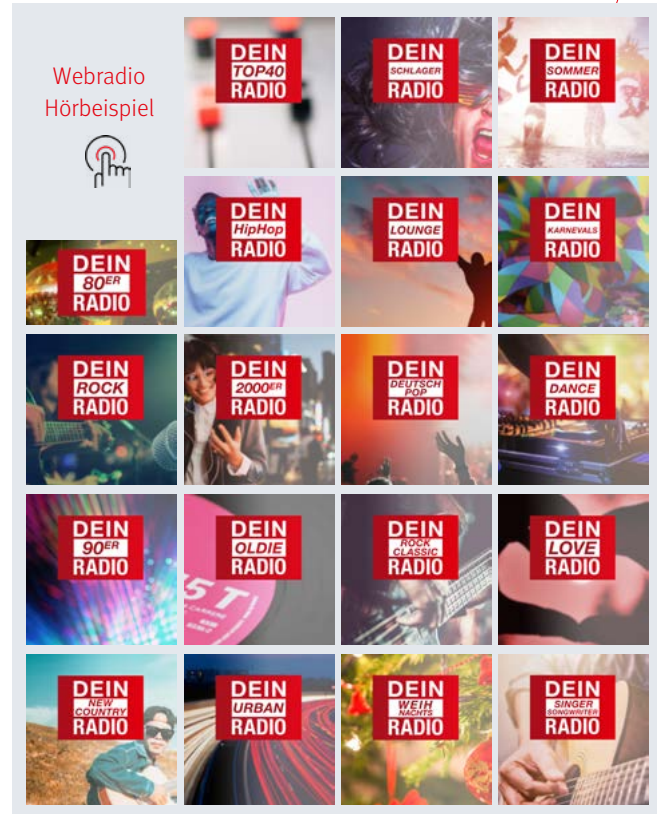
Webradio/Webchannels	Online Audio Pre-Stream TKP	Online Audio In-Stream TKP
Tarif je Sendegebiet	35,- €	15,- €

50,2 Mio.*

Menschen nutzen
Online-Audio

89,9 %*

Anteil der jungen
Zielgruppe der
14-29-Jährigen



Podcast-Produktion

Online-Audio-Werbung – oder doch der eigene Podcast?

Wir produzieren für Sie Ihren ganz eigenen Podcast zu einem Thema Ihrer Wahl. Unsere Produktionen zeigen, dass sie als Unternehmen etwas zu erzählen haben. Mit uns erschließen Sie neue Zielgruppen mit spannenden und exklusiven Inhalten. Ob als Employer Branding-Maßnahme oder als Mittel zur Positionierung am Markt.

Unsere Leistungen:

- / Kompetente und hochwertige Umsetzung Ihrer Podcast-Ideen
- / Professionelle Produktion durch erfahrene Redakteur:Innen
- / Basisproduktion jederzeit und flexibel erweiterbar

Interessieren
Sie sich für einen
eigenen Podcast?
Kontaktieren
Sie uns!

Unsere Best Cases als Hörprobe



AUF DEM SOFA – Der Interior Podcast
powered by **XXXLutz** vermittelt Interior-Themen in lockerer Atmosphäre als Vorreiter für Audio-Content in der Möbelbranche. Moderatorin Lena Semrok sorgt dabei für spannende Gespräche mit exklusiven Einblicken und hochkarätigen Gästen.



Was macht das Arbeiten in einem der modernsten Medienhäuser Deutschlands so besonders?

FUNKE Insight – der Karriere Podcast verrät es uns. Die Podcast-Gäste geben dabei spannende Einblicke hinter die Kulissen der Arbeit in der Medienbranche

Auch interessant:

Werben in unseren Podcasts

Platzieren Sie Ihre Werbebotschaft in einem unserer beliebten Podcasts. Gerne erstellen wir Ihnen ein individuelles Angebot **Mehr erfahren**

In-App Werbung

Mobile Radio-Apps

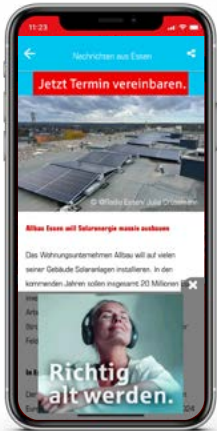
Mit uns können Sie auch unterwegs immer im Blick Ihrer Kunden sein. Nutzen Sie unsere mobilen Webangebote mit den beliebten Radio-Apps für iPhone und Android und profitieren Sie von stabilen Preisen – bei deutlich gestiegenen Nutzerzahlen!

Radio-Presenting

Das fällt ins Auge: Präsentieren Sie exklusiv unsere Radio-App! Ob ganz oben als

Mobile Content Ad 6:1 (Abb. 1) oder auf den Lokalnachrichten-Seiten als

Mobile Medium Rectangle (Abb. 2) – die Aufmerksamkeit ist Ihnen sicher!



(Abb. 1)
320 x 50 Pixel*

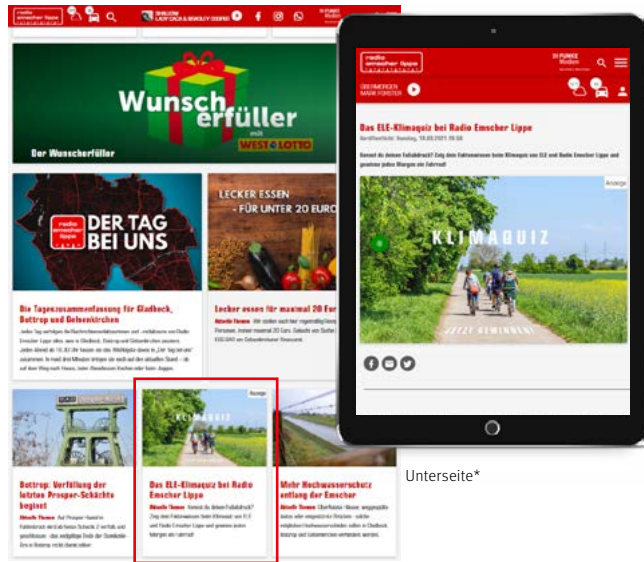


(Abb. 2)
300 x 250 Pixel*

Unsere Radio-Sender

Sender	Ø Sessions/Monat*	€ Preise/Monat
Radio Bochum	91.666	600,-
Radio Duisburg	67.000	400,-
Radio Emscher Lippe	133.333	600,-
Radio Essen	258.333	1.000,-
Radio Hagen	25.833	400,-
Radio Herne	19.416	400,-
Radio K.W.	94.416	600,-
Radio Mülheim	48.333	400,-
Radio Oberhausen	24.083	400,-
Radio Sauerland	30.166	400,-

Sonderwerbformen | Aktionen



Startseite*

Unterseite*

Ihre **Aktion** wird auf der Startseite unserer Homepage durch einen Teaser (Grafik und einen kurzen, erläuternden Text) präsentiert. Durch einen Klick auf den Aktionsbutton gelangt der User auf eine Unterseite.

Auf der **Unterseite** kann Ihre Aktion umfassend dargestellt werden. Dazu stehen verschiedene Gestaltungsmöglichkeiten zur Verfügung. Außerdem sind Gewinnspiele oder Verlosungen möglich. Die Gestaltung wird individuell mit Ihnen abgestimmt.

Preise Sonderwerbformen

Senderhomepage	Ø Sessions/Monat**	€ Preise/Woche
radiobochum.de	157.823	250,-
radioduisburg.de	151.877	250,-
radioemscherlippe.de	303.905	450,-
radioessen.de	982.846	500,-
radiohagen.de	52.107	250,-
radioherne.de	39.308	250,-
radiokw.de	149.501	250,-
radiomuelheim.de	42.988	250,-
radioberhausen.de	109.393	250,-
radiosauerland.de	76.106	250,-
radioennep Ruhr.de	9.827	200,-

Displaywerbung auf den Senderhomepages

Ein Werbemittel – große Reichweite – exklusive Festplatzierung

Sie sind auf den Websites unserer Lokalsender dauerhaft sichtbar und erzielen eine hohe Werbewirkung für Ihre Botschaft.

Präsentieren Sie Ihre Werbung in einem aufmerksamkeitsstarken Umfeld und sprechen Ihre Zielgruppe auf mobilen Endgeräten sowie am Desktop an.



Radio Multiscreen Bundle
STANDARD

Medium Rectangle (300 x 250 Pixel)
+ Mobile Medium Rectangle (300 x 250 Pixel)



Radio Multiscreen Bundle
PREMIUM

Halfpage Ad (300 x 600 Pixel)
+ Mobile Poster Ad (300 x 600 Pixel)

Unsere Radio-Sender

Sender	Paket STANDARD Wochenfestpreis in €	Paket PREMIUM Wochenfestpreis in €
Radio Bochum	250,-	400,-
Radio Duisburg	250,-	350,-
Radio Emscher Lippe	450,-	650,-
Radio Essen	500,-	650,-
Radio Hagen	250,-	300,-
Radio Herne	250,-	300,-
Radio K.W.	250,-	400,-
Radio Mülheim	250,-	300,-
Radio Oberhausen	250,-	350,-
Radio Sauerland	250,-	300,-

Konditionen

Kombinationsnachlass

Kombinationsnachlässe werden gewährt, wenn derselbe Spot (lokalbezogene Textänderungen sind möglich) am selben Tag im gleichen Zeitblock zusätzlich bei einem oder mehreren Sendern geschaltet wird. Alle von Westfunk vermarkteten Einzelsender können miteinander kombiniert werden:

bei Belegung von 2 Sendern	10 %
bei Belegung von 3 Sendern	15 %
bei Belegung von 4 Sendern	20 %
bei Belegung von 5 und mehr Sendern	25 %

Mengennachlass

Die Mengennachlässe gelten nur bei Abschlüssen jeweils für das Abschlussjahr und je Sender:

ab 750 Sekunden	2,5 %	ab 5.000 Sekunden	10,0 %
ab 1.500 Sekunden	5,0 %	ab 7.500 Sekunden	15,0 %
ab 3.000 Sekunden	7,5 %	ab 10.000 Sekunden	20,0 %

Agenturprovision

Agenturen erhalten auf alle Netto-Rechnungsbeträge einen Nachlass von 15 % (AE-Provision).

Spotproduktion

Für die Produktion Ihres Funkspots stehen professionelle Teams und Produktionsstudios zur Verfügung. Wir unterbreiten Ihnen gern ein individuelles Angebot.

Auftragsabwicklung

Die gesamte Auftragsabwicklung koordiniert Ihr/Ihre Berater:in. 7 Tage vor Ausstrahlung müssen alle relevanten Daten, wie Sendetermine und Spotlängen, feststehen. Änderungen können gegebenenfalls nach Absprache auch noch kurzfristig vorgenommen werden. Stornierungen müssen dem Sender bereits 15 Tage vor Ausstrahlung schriftlich mitgeteilt werden. Der Mindestauftragswert beträgt 300 Sekunden bzw. 1.500 Euro. Wir empfehlen eine Mindestspotlänge von 15 Sekunden.

Anlieferung

Bitte schicken Sie die sendefähigen Unterlagen als MP3 an:
Westfunk GmbH & Co. KG
Jakob-Funke-Platz 1
45127 Essen
spots@westfunk.de

Allgemeine Geschäftsbedingungen der Westfunk GmbH & Co. KG vermarktet durch die FUNKE Services GmbH

Für alle Aufträge gelten unsere allgemeinen Geschäftsbedingungen (AGB) in ihrer jeweils aktuell gültigen Version. Diese können Sie einsehen unter westfunk.de.

Zahlungsbedingungen

Leistungen werden nach Ausstrahlung berechnet, siehe allgemeine Geschäftsbedingungen der Westfunk GmbH & Co. KG, einzusehen unter westfunk.de.

Fragen?

Rufen Sie uns an: 0201 804-2806