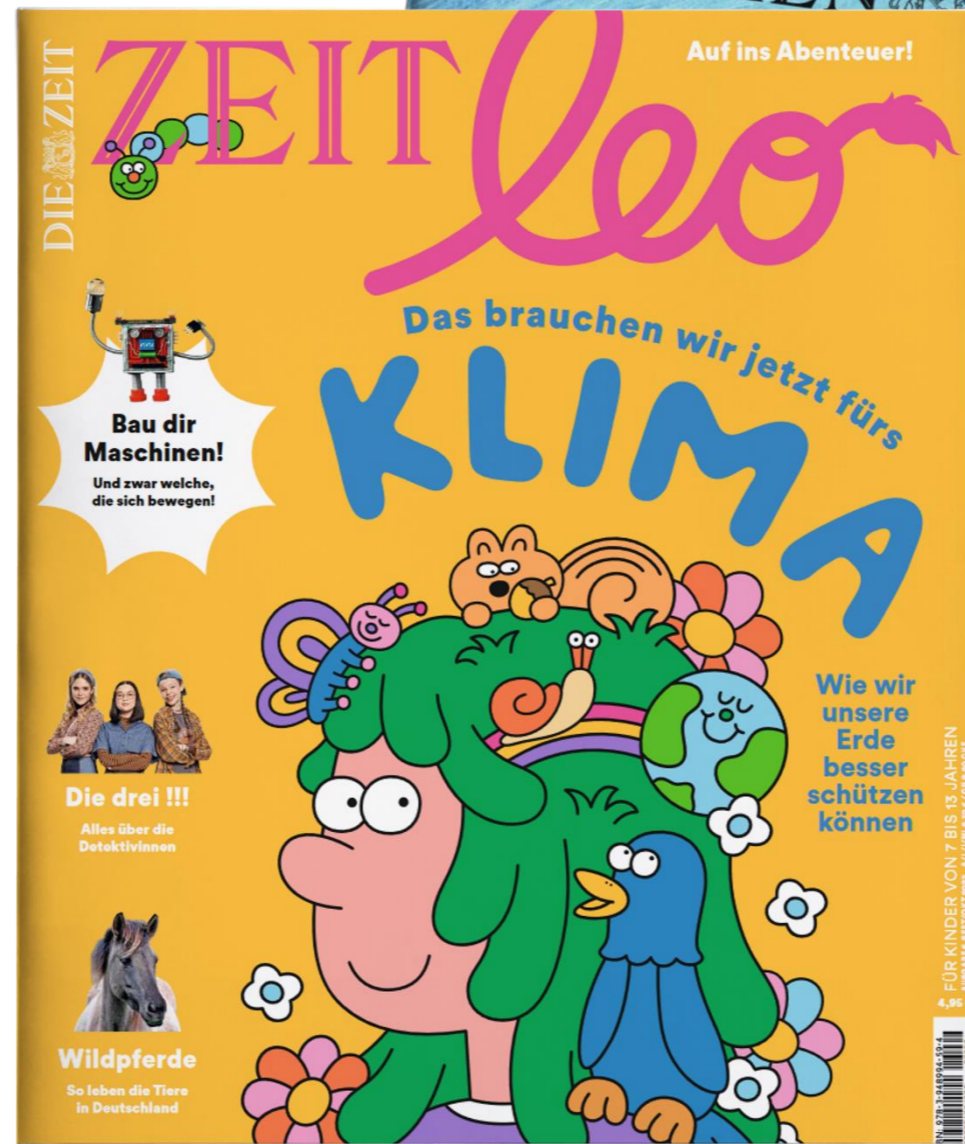


ZEIT LEO

Preisliste 2024

Gültig ab 1. Januar 2024, Nr. 14

media.zeit.de



ZEIT MEDIA

- › ZEIT LEO Welt
 - › Titelprofil
 - › Leserschaftsdaten
 - › Themenspektrum
 - › Preise
- › FAMILIENZEIT
 - › Leserschaftsdaten
 - › Preise
- › Weitere Angebote im Kosmos von ZEIT LEO
- › Sonderinsertionen
- › ZEIT Universum
- › Allgemeine Verlagsangaben
- › Technische Daten
- › Ansprechpartner:innen

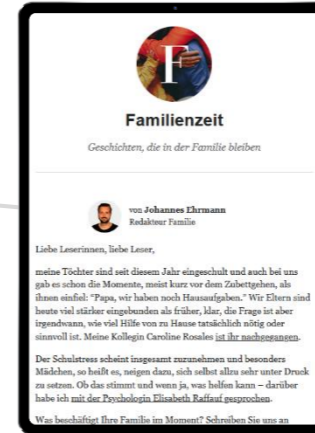
Inhaltsverzeichnis ZEIT LEO Welt	Titelprofil Leserschaftsdaten	Themenspektrum Preise	FAMILIENZEIT	Leserschaftsdaten Preise	Weitere Angebote im ZEIT LEO Kosmos	Sonderinsertionen	ZEIT Universum Allgemeine Verlagsangaben Technische Daten	Ansprechpartner:innen
-------------------------------------	----------------------------------	--------------------------	--------------	-----------------------------	--	-------------------	---	-----------------------



ZEIT LEO Seite in DIE ZEIT



ZEIT LEO (8x jährlich erscheinendes
Magazin) und FAMILIENZEIT
(2x jährlich erscheinende Beilage)



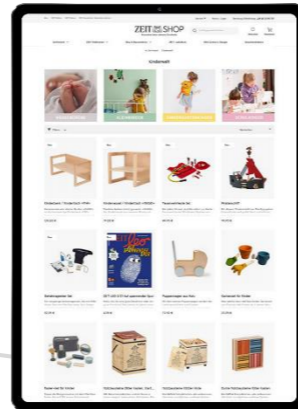
ZEIT ONLINE Familienzeit
(wöchentlicher Newsletter)



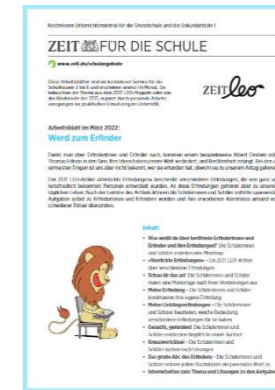
ZEIT LEO Partner-Events



ZEIT LEO Weltretter-Mission
Deutschlands größter Schulwettbewerb
für eine bessere Zukunft



Kinderwelt im ZEIT Shop
und ZEIT LEO Editionen



ZEIT
für die Schule

Inhaltsverzeichnis ZEIT LEO Welt	Titelprofil Leserschaftsdaten	Themenspektrum Preise	FAMILIENZEIT	Leserschaftsdaten Preise	Weitere Angebote im ZEIT LEO Kosmos	Sonderinsertionen	ZEIT Universum Allgemeine Verlagsangaben Technische Daten	Ansprechpartner:innen
-------------------------------------	----------------------------------	--------------------------	--------------	-----------------------------	--	-------------------	---	-----------------------

ZEIT LEO nimmt Kinder mit auf Abenteuer: Die Themen sind faszinierend und vielfältig und werden so erzählt, dass sie für die jungen Leser:innen besonders spannend sind und Spaß machen. So wird das Magazin selbst zu einer abwechslungsreichen Abenteuerreise mit großen Geschichten, tollen Bildern, kleinen Lesesnacks, wiederkehrenden Rubriken und vielen Anregungen zum Ausprobieren und Selbermachen.

Das Kindermagazin der ZEIT richtet sich an aufgeweckte, neugierige Kinder zwischen 7 und 13 Jahren und ihre Eltern. Mit ZEIT LEO entwickeln Kinder selbstständig kritisches Denken und eignen sich aktiv fundiertes Wissen für das Leben an. ZEIT LEO erzählt verständlich, zeitgemäß und alltagsnah, ordnet das „Drumherum“ und „Innendrin“ ein – immer mit Humor und Optimismus.

ZEIT LEO hat sich mit einer verkauften Auflage von 50.000 Exemplaren erfolgreich im Markt der hochwertigen Kindermagazine etabliert und erzielt eine Aboauflage von 32.000 Exemplaren.

Ausgabe	Heftfeeling	Erscheinungs- termin	Anzeigen- schluss	Druckunterlagen- schluss
1/24	Winter, Jahresanfang	09.01.2024	04.12.2023	07.12.2023
2/24	Ostern	20.02.2024	22.01.2024	25.01.2024
3/24	Frühling	09.04.2024	04.03.2024	07.03.2024
4/24	Sommer	28.05.2024	15.04.2024	18.04.2024
5/24	Ferientspaß	09.07.2024	03.06.2024	06.06.2024
6/24	Back-to-school	27.08.2024	15.07.2024	18.07.2024
7/24	Herbst, Natur	08.10.2024	06.09.2024	11.09.2024
8/24	Weihnachten	19.11.2024	18.10.2024	23.10.2024

Themen und Termine vorbehaltlich Änderungen.

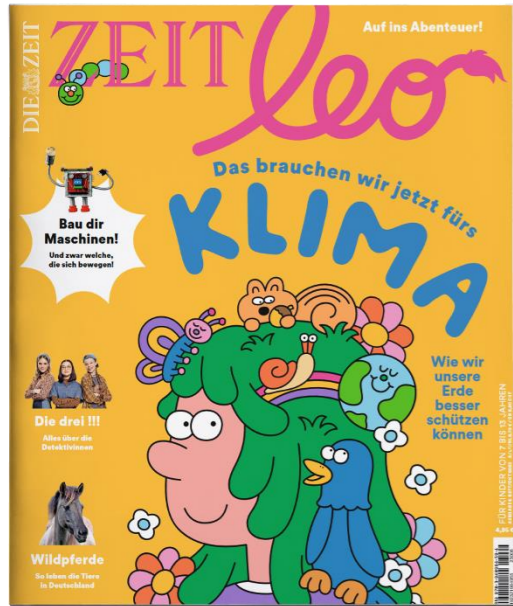
Die ZEIT LEO Markenwelt.

Mit dem Markenclaim »Auf ins Abenteuer!« sollen Kinder ermutigt werden, sich auszuprobieren und mit Spaß ihre individuellen Fähigkeiten und Stärken zu entdecken.

Die ZEIT LEO Markenwelt bietet dafür vielfältige Produkte: Neben dem Kindermagazin ZEIT LEO mit der FAMILIENZEIT, dem Extra-Heft für Eltern, umfasst sie auch ZEIT LEO als wöchentliche Seite für Kinder in der ZEIT. Zudem gibt es den ZEIT ONLINE Newsletter „Familienzeit“ sowie ein umfangreiches Angebot an Editionen und Produkten im ZEIT SHOP

Die ZEIT LEO Weltretter-Mission ist die größte bundesweite Challenge, die Kinder dafür begeistert, gemeinsam die besten Ideen für eine nachhaltigere Zukunft zu entwickeln und die Welt um sie herum besser zu machen.

Inhaltsverzeichnis ZEIT LEO Welt	Titelprofil Leserschaftsdaten	Themenspektrum Preise	FAMILIENZEIT	Leserschaftsdaten Preise	Weitere Angebote im ZEIT LEO Kosmos	Sonderinsertionen	ZEIT Universum Allgemeine Verlagsangaben Technische Daten	Ansprechpartner:innen
-------------------------------------	---	--------------------------	--------------	-----------------------------	--	-------------------	---	-----------------------



Erscheinungsweise:

8-mal jährlich

Reichweite:

242.000 (Kinder Medien Monitor 2020)

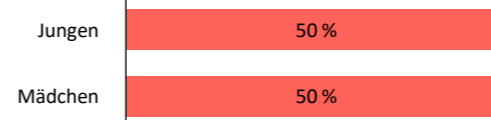
Verkaufte Auflage:

50.000 Exemplare (Verlagsangabe)

Zielgruppe:

aufgeweckte, neugierige Kinder
zwischen 7 und 13 Jahren und
deren Eltern

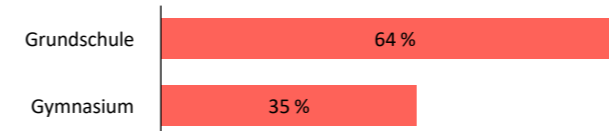
Geschlecht



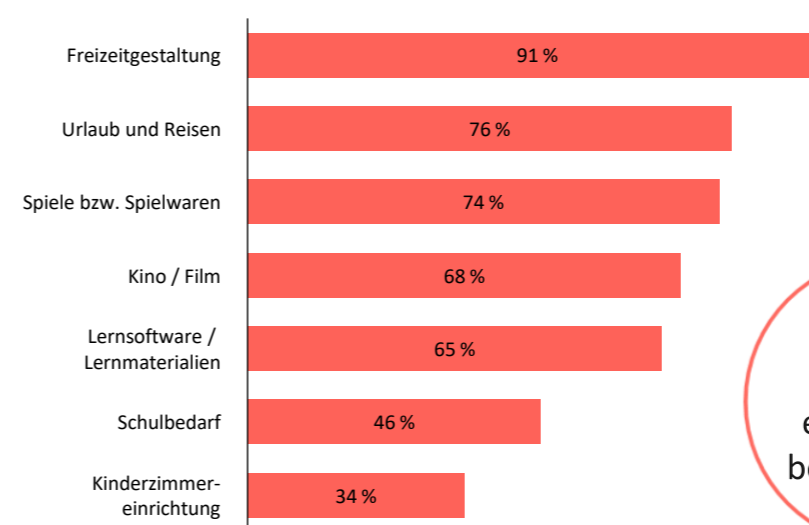
Altersgruppen



Schulart



Interessen der Familie



82 %
mitlesende
Eltern

95 %
Zufriedenheit
bei den
Kindern

93 %
Weiter-
empfehlung
bei den Eltern

Quelle: Leserbefragung 2022

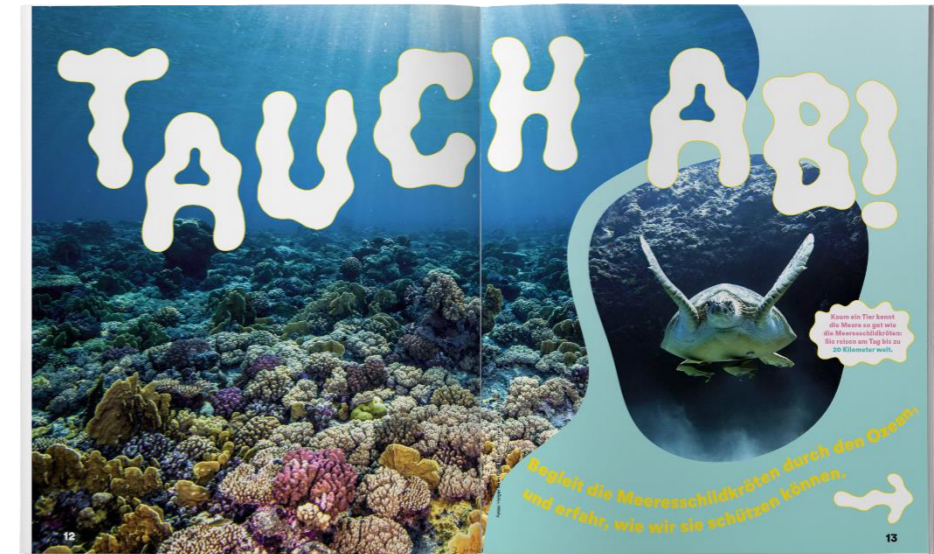
Inhaltsverzeichnis ZEIT LEO Welt	Titelprofil Leserschaftsdaten	Themenspektrum Preise	FAMILIENZEIT	Leserschaftsdaten Preise	Weitere Angebote im ZEIT LEO Kosmos	Sonderinsertionen	ZEIT Universum Allgemeine Verlagsangaben Technische Daten	Ansprechpartner:innen
-------------------------------------	---	--------------------------	--------------	-----------------------------	--	-------------------	---	-----------------------

GUCKEN, STAUNEN & ENTDECKEN



Die abwechslungsreiche Abenteuerreise durch das ZEIT LEO Magazin beginnt mit einem großen, ungewöhnlichen und aufmerksamkeitsstarken Bild zum Gucken, Entdecken und Staunen. Es folgen große Geschichten, kleine Lesesnacks und viele Anregungen zum Ausprobieren und Selbermachen.

SPANNENDE THEMEN



Die Titelgeschichten in ZEIT LEO nehmen die jungen Leser:innen mit in faszinierende und emotionale Themenwelten und erzählen darüber so spannend, dass die Kinder Lust bekommen, selbst aktiv zu werden und Abenteuer zu erleben – ob als Detektiv, Umweltschützer oder bei einer Marsmission.

ALLES, WAS KINDER FASZINIERT

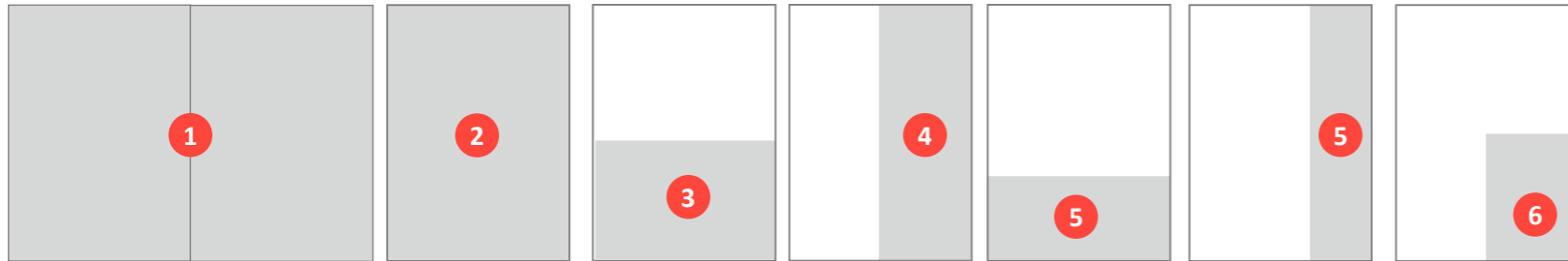


ZEIT LEO bietet eine bunte Mischung von Themen, die Kinder faszinieren und berühren. Die Geschichten aus der kindlichen Lebenswelt über Tiere, Freunde, Umwelt, Kulturelles, Reisen, Digitales, Forschung und vieles mehr werden altersgerecht aufbereitet und so erzählt, dass sie spannend sind, Spaß machen und zum selbst Erleben anregen.

WIEDERKEHRENDE RUBRIKEN



In „Der Trick für Draußen“ gibt es praktische Tipps für die Abenteuer, die Kinder draußen und in der Natur erleben und auf der Kultur-Doppelseite „Tipps für“ warten Neuigkeiten zu Kinofilmen, Büchern, Apps und Spielen. Die ZEIT LEO Leser:innen lieben diese und die vielen weiteren Rubriken wie die „Weltretter-Challenge“, „Das erste Mal“ und die Rezept-Doppelseite „Koch mit!“ bzw. „Back mit!“.



Format	Anschnitt (B x H)	Satzspiegel (B x H)	Preise
1 Doppelseite	430 x 262 mm	410 x 237 mm	17.800,- €
2 1/1 Seite	215 x 262 mm	188 x 237 mm	9.400,- €
2 1/1 Seite: U2 oder U4	215 x 262 mm	188 x 237 mm	11.700,- €
3 1/2 Seite quer	215 x 131 mm	188 x 117 mm	6.100,- €
4 1/2 Seite hoch	99 x 262 mm	89 x 237 mm	6.100,- €
5 1/3 Seite quer	215 x 89 mm	188 x 74 mm	4.800,- €
5 1/3 Seite hoch	66 x 262 mm	56 x 237 mm	4.800,- €
6 1/4 Seite Magazinformate**	--	90 x 117 mm	3.700,- €

Beschnittzugabe bei Ansnittformaten an allen Seiten 5 mm.

Eine Übernahme des Abschlussrabattes aus der ZEIT für die Grundpreise ist möglich.

**Bei ¼ Seiten erfolgt keine alleinige Platzierung

Alle Preise zzgl. MwSt.

Inhaltsverzeichnis ZEIT LEO Welt	Titelprofil Leserschaftsdaten	Themenspektrum Preise	FAMILIENZEIT	Leserschaftsdaten Preise	Weitere Angebote im ZEIT LEO Kosmos	Sonderinsertionen	ZEIT Universum Allgemeine Verlagsangaben Technische Daten	Ansprechpartner:innen
-------------------------------------	----------------------------------	----------------------------------	--------------	-----------------------------	--	-------------------	---	-----------------------



Das Extra-Heft für Eltern in ZEIT LEO

ZEIT LEO ist ein Magazin, das Eltern für ihre Kinder kaufen, um ihnen eine spannende und fantasievolle Lesezeit zu schenken. Denn sie sind selbst begeistert vom Kindermagazin der ZEIT: Laut der ZEIT LEO Leserbefragung lesen 82 % der Eltern zumindest manchmal das Kindermagazin mit, sie wertschätzen die abwechslungsreichen Inhalte und die kindgerechte, verständliche Aufbereitung komplexer Themen. Deshalb hat ZEIT LEO das Heftkonzept um die FAMILIENZEIT erweitert, dem Extra-Heft für Eltern, das ZEIT LEO beiliegt.

Die FAMILIENZEIT ist ein unterhaltsamer, inspirierender Ratgeber mit praktischen Tipps für das Familienleben. Das Eltern-Extra mit jeweils 12 Seiten widmet sich in 2024 zwei zentralen Themen: „Reise“ und „Alternative Schulformen“. Die Redaktion greift aktuelle Fragen auf und beleuchtet sie aus unterschiedlichen Perspektiven. Es gibt viele Anregungen und Expertentipps, die das Familienleben erleichtern und entschleunigen.

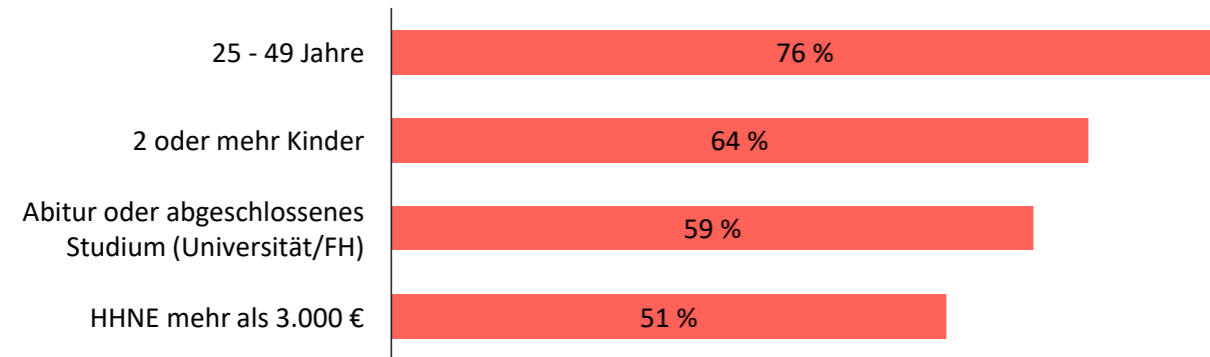
**Exklusivbelegung der FAMILIENZEIT möglich:
Sie haben einen besonderen Themenwunsch?
Lassen Sie uns gern darüber sprechen!**

Ausgabe	Themen	Erscheinungs-termin	Anzeigen-schluss	Druckunterlagen-schluss
07/24	Reise	08.10.2024	29.07.2024	16.08.2024
08/24	Alternative Schulformen	19.11.2024	09.09.2024	24.09.2024

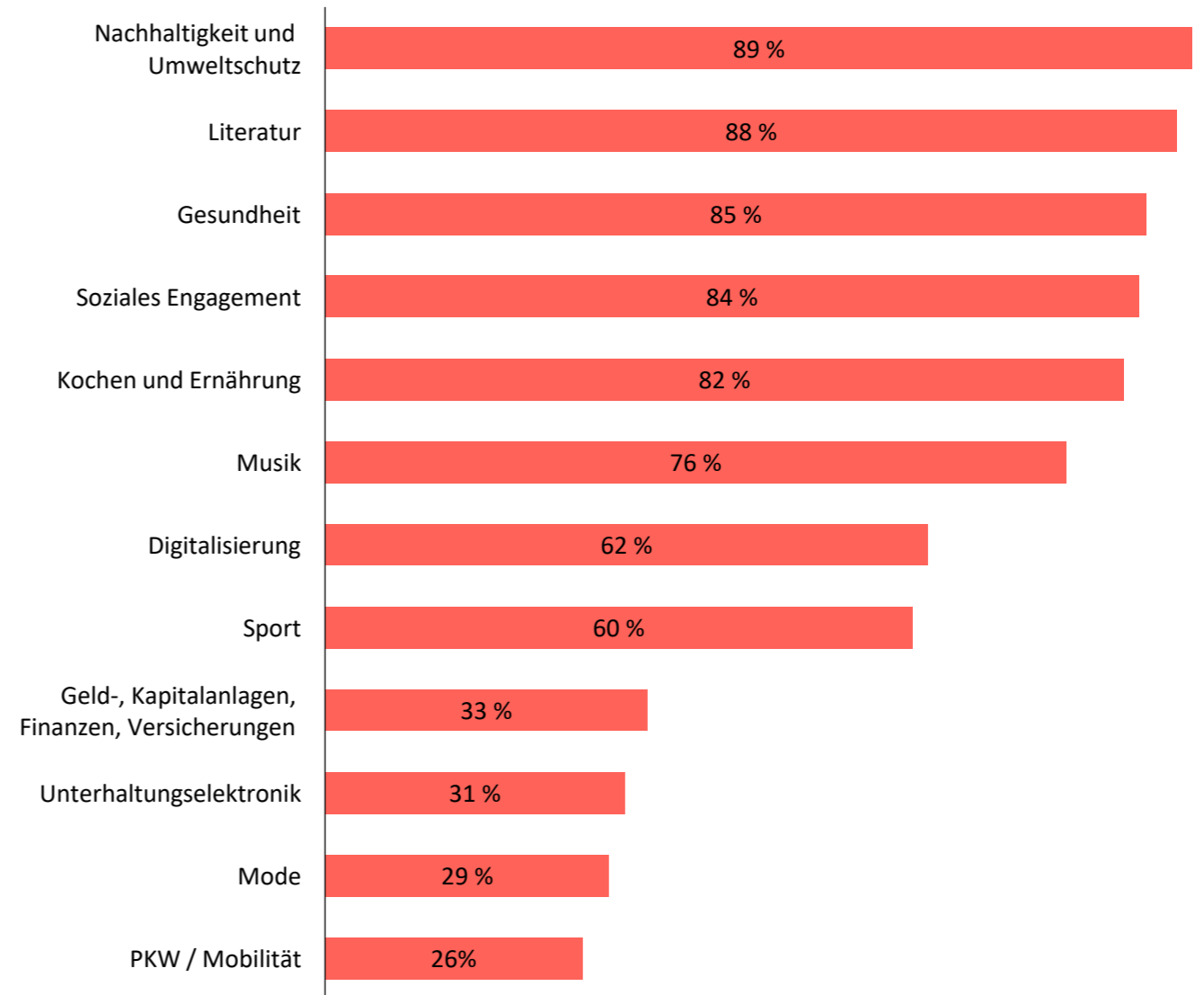
Themen und Termine vorbehaltlich Änderungen.

Inhaltsverzeichnis ZEIT LEO Welt	Titelprofil Leserschaftsdaten	Themenspektrum Preise	FAMILIENZEIT	Leserschaftsdaten Preise	Weitere Angebote im ZEIT LEO Kosmos	Sonderinsertionen	ZEIT Universum Allgemeine Verlagsangaben Technische Daten	Ansprechpartner:innen
-------------------------------------	----------------------------------	--------------------------	---------------------	-----------------------------	--	-------------------	---	-----------------------

Soziodemographie

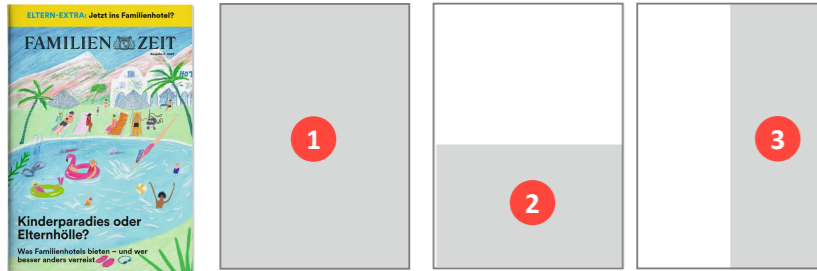


Interessen der Eltern



Quelle: Leserbefragung 2022

Inhaltsverzeichnis ZEIT LEO Welt	Titelprofil Leserschaftsdaten	Themenspektrum Preise	FAMILIENZEIT	Leserschaftsdaten Preise	Weitere Angebote im ZEIT LEO Kosmos	Sonderinsertionen	ZEIT Universum Allgemeine Verlagsangaben Technische Daten	Ansprechpartner:innen
-------------------------------------	----------------------------------	--------------------------	--------------	-----------------------------	--	-------------------	---	-----------------------



Format	Anschnitt (B x H)	Satzspiegel (B x H)	Preise
1 1/1 Seite	195 x 287 mm	168 x 262 mm	9.400,- €
2 1/2 Seite quer	195 x 138 mm	168 x 125 mm	6.100,- €
3 1/2 Seite hoch	92 x 287 mm	79 x 262 mm	6.100,- €

Beschnittzugabe bei Anschnittformaten an allen Seiten 5 mm.

Eine Übernahme des Abschlussrabattes aus der ZEIT für die Grundpreise ist möglich.

Alle Preise zzgl. MwSt.

Inhaltsverzeichnis ZEIT LEO Welt	Titelprofil Leserschaftsdaten	Themenspektrum Preise	FAMILIENZEIT	Leserschaftsdaten Preise	Weitere Angebote im ZEIT LEO Kosmos	Sonderinsertionen	ZEIT Universum Allgemeine Verlagsangaben Technische Daten	Ansprechpartner:innen
-------------------------------------	----------------------------------	--------------------------	--------------	-------------------------------------	--	-------------------	---	-----------------------

ZEIT LEO Weltretter-Mission

Die ZEIT LEO Weltretter-Mission ist die größte bundesweite Challenge, die Kinder dafür begeistert, gemeinsam die besten Ideen für eine nachhaltigere Zukunft zu entwickeln und die Welt um sie herum besser zu machen.

Die besten Taten werden bei einer digitalen Preisverleihung ausgezeichnet, welche von der ZEIT LEO Chefredakteurin Inge Kutter und dem prominenten Testimonial Eric Mayer moderiert wird.



ZEIT LEO Elternabend

Bei dem ZEIT LEO Elternabend handelt es sich um eine dreiteilige Live-Veranstaltungsreihe, bei der sich die Eltern und Lehrer:innen digital zuschalten.

Ziel ist es Eltern und Lehrer:innen in kurzer Zeit wertvolle Tipps zu einem bestimmten Thema zu geben, welche sich sofort im Alltag umsetzen lassen.

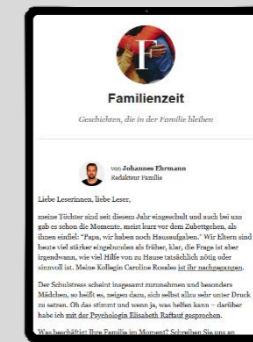
Moderiert wird der ZEIT LEO Elternabend von der ZEIT LEO Chefredakteurin Inge Kutter.



ZEIT ONLINE Newsletter „Familienzeit“

Die Empfänger:innen des Newsletters „ZEIT ONLINE Familienzeit“ erhalten wöchentlich Empfehlungen zu lesenswerten Stücken für und über Familien, Praktisches aus dem Elternalltag und ein Rezept, das alle am Tisch glücklich macht.

Der Newsletter wird jeden Mittwoch an rund 38.000 Empfänger:innen versendet.



Preise auf Anfrage.

Inhaltsverzeichnis ZEIT LEO Welt	Titelprofil Leserschaftsdaten	Themenspektrum Preise	FAMILIENZEIT	Leserschaftsdaten Preise	Weitere Angebote im ZEIT LEO Kosmos	Sonderinsertionen	ZEIT Universum Allgemeine Verlagsangaben Technische Daten	Anspruchspartner:innen
-------------------------------------	----------------------------------	--------------------------	--------------	-----------------------------	--	-------------------	---	------------------------

Nutzen Sie attraktive und individuell gestaltbare Sonderinsertionsformen wie Beilagen, Beikleber oder Beihefter. Sie erzielen eine große Werbewirkung und hohe Aufmerksamkeit. Um Ihre Werbebotschaft besonders in Szene zu setzen, können Sie damit Ihrer Kreativität freien Lauf lassen.

BEILAGEN

Sie können Beilagen, also lose beigefügte Drucksachen, platzieren.

Preise pro 1.000 Expl.	Gesamtauflage	Aboauflage	EV-Auflage
bis 20 g	148,- €	188,- €	154,- €
bis 30 g	159,- €	205,- €	165,- €
bis 40 g	171,- €	222,- €	176,- €

Höhere Gewichte auf Anfrage.

Belegungsmöglichkeiten

Gesamtauflage,
Teilauflagen (Mindestauflage: 20.000 Expl.)

Formate

Mindestformat: 105 x 148 mm (B x H),
Höchstformat: 195 x 242 mm (B x H)

Papiergewicht

2-seitige Beilagen mind. 115 g/m², 4-seitige Beilagen mind. 100 g/m², 6-seitige Beilagen mind. 100 g/m², 8-seitige Beilagen mind. 60 g/m², umfangreichere Beilagen mind. 55 g/m²



Technische Hinweise

Prinzipiell müssen Beilagen für eine maschinelle Verarbeitung geeignet sein. Allseitig offene Beilagen, z. B. Leporellos, können nicht verarbeitet werden. Mehrseitige Beilagen müssen durch Heftung, Falzung oder Klebung zusammengefasst sein. Sie werden mit der geschlossenen Seite parallel zum Rücken der Zeitschrift eingelegt. Postkarten sollten im Inneren der Beilage angebracht sein. Außenliegende Postkarten müssen an der geschlossenen Beilagenseite auf der gesamten Höhe fest angeklebt sein.

Der Abstand der Klebelinie darf maximal 10 mm vom Rand der Postkarte entfernt sein. Die Klebung muss auf der dem Bund der Beilage zugewandten Seite liegen. Beilagen mit Stanzungen, abweichender Geometrie oder Folienumhüllungen liegen außerhalb dieser Standards und müssen vorab geprüft werden.

Alle Preise zzgl. MwSt.

Inhaltsverzeichnis ZEIT LEO Welt	Titelprofil Leserschaftsdaten	Themenspektrum Preise	FAMILIENZEIT	Leserschaftsdaten Preise	Weitere Angebote im ZEIT LEO Kosmos	Sonderinsertionen	ZEIT Universum Allgemeine Verlagsangaben Technische Daten	Ansprechpartner:innen
-------------------------------------	----------------------------------	--------------------------	--------------	-----------------------------	--	--------------------------	---	-----------------------

BEIKLEBER

Beikleber, wie Postkarten oder Booklets, können Sie auf Ihrer gebuchten Trägeranzeige platzieren.

Preise pro 1.000 Expl.	Gesamtauflage	Papiergewicht
Postkarte bis 5 g	83,- €	mind. 135 g/m ²
Booklets bis 25 g	89,- €	max. 2 mm Gesamtdicke

zzgl. Anzeigen-Mindestabnahme 1/1 Seite (Berechnung nach Preisliste)

Andere Beikleber-Varianten auf Anfrage.

Belegungsmöglichkeiten

Gesamtauflage

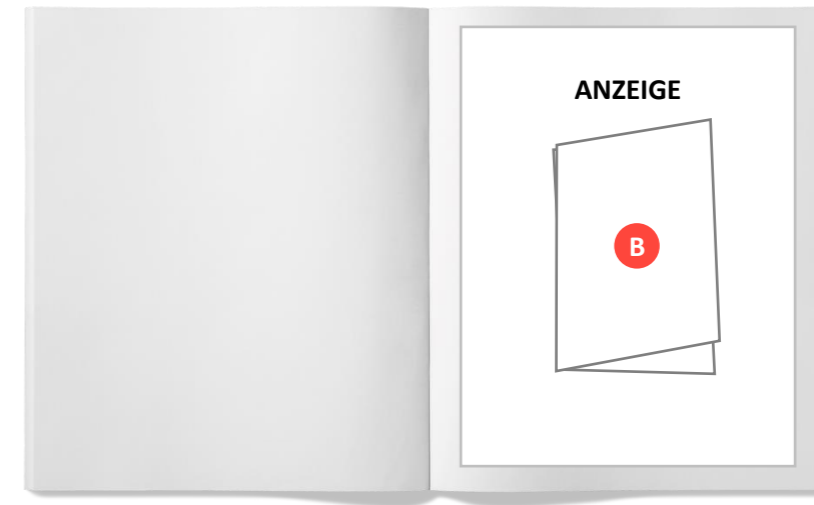
Formate

Mindestformat: 70 x 100 mm (B x H),

Höchstformat: 180 x 210 mm (B x H)

Papiergewicht

2-seitige Beilagen mind. 115 g/m², 4-seitige Beilagen mind. 100 g/m², 6-seitige Beilagen mind. 100 g/m², 8-seitige Beilagen mind. 60 g/m², umfangreichere Beilagen mind. 55 g/m²



Technische Hinweise

Beikleber sind Postkarten, Booklets oder andere Produkte, die auf eine Trägeranzeige aufgeklebt werden und abgelöst werden können. Die Preise können sich erhöhen, wenn die Beschaffenheit der Beikleber bei der Verarbeitung oder ihrer Entsorgung Mehrkosten verursacht. Innerhalb der technischen Grenzen ist der Stand des Beiklebers auf dem Anzeigenmotiv beliebig; eine verbindliche Standanweisung ist erforderlich. Die Beiklebetoleranz kann bis zu 10 mm nach allen Seiten betragen. Die linke Beikleberkante liegt stets parallel zum Bund. Abstände des Beiklebers: zum Bund mind. 30 mm, max. 60 mm, nach oben mind. 35 mm, nach außen mind. 20 mm und nach unten mind. 30 mm. Mehrseitige Beikleber müssen eine geschlossene Seite haben, die parallel zum Bund liegt. Bei Beiklebern mit Rückstichheftung sollte der Klammerabstand 60 mm betragen. Die Beikleberoberfläche muss ca. 5 Sek. der Klebertemperatur von 180° C standhalten.

Alle Preise zzgl. MwSt.

Inhaltsverzeichnis ZEIT LEO Welt	Titelprofil Leserschaftsdaten	Themenspektrum Preise	FAMILIENZEIT	Leserschaftsdaten Preise	Weitere Angebote im ZEIT LEO Kosmos	Sonderinsertionen	ZEIT Universum Allgemeine Verlagsangaben Technische Daten	Ansprechpartner:innen
-------------------------------------	----------------------------------	--------------------------	--------------	-----------------------------	--	--------------------------	---	-----------------------

BEIHEFTER

Platziert im Heft und fest mit der Zeitschrift verbunden, erzeugen Beihefter besondere Aufmerksamkeit. Sie können verarbeitungsfertig angeliefert werden oder auf Anfrage von uns hergestellt werden.

Preise pro 1.000 Expl.	Gesamtauflage	Papiergewicht
4-seitig	159,- €	mind. 90 g/m ²
8-seitig	171,- €	mind. 70 g/m ²

Andere Beihefter-Varianten auf Anfrage.

Belegungsmöglichkeiten

Gesamtauflage,
Teilauflagen (Mindestauflage: 20.000 Expl.)

Formate

Beschnittenes Heftformat:
215 x 262 mm (B x H)

Beschnittzugabe:
je 3 mm an allen 4 Seiten



Technische Hinweise

Beihefter, die aufgrund ihrer Gestaltung nicht als Werbung erkennbar sind, müssen mit dem Wort «Anzeige» in 9 Punkt halbfett gekennzeichnet werden. Beihefter haben seitliche Beschnittschwankungen, die vom Heftumfang abhängig sind. Daher empfiehlt es sich, wichtige Motivteile ca. 5 mm vom seitlichen Beschnitt entfernt zu platzieren. Die Anlieferung muss im unbeschnittenen Heftformat erfolgen (3-seitiger Beschnitt + Bundfräsrand). Weitere Beihefterformen außerhalb des Standards, wie Beihefter mit aufgeklebten Elementen, Poster, Anklebungen, Zupfbogen usw., sind auf Anfrage möglich und müssen vor der Auftragserteilung auf die Verarbeitungsfähigkeit geprüft werden.

Alle Preise zzgl. MwSt.

Inhaltsverzeichnis ZEIT LEO Welt	Titelprofil Leserschaftsdaten	Themenspektrum Preise	FAMILIENZEIT	Leserschaftsdaten Preise	Weitere Angebote im ZEIT LEO Kosmos	Sonderinsertionen	ZEIT Universum Allgemeine Verlagsangaben Technische Daten	Ansprechpartner:innen
-------------------------------------	----------------------------------	--------------------------	--------------	-----------------------------	--	--------------------------	---	-----------------------

Allgemein

Inhalt und Gestaltung der Beilagen, Beihefter oder Beikleber müssen vor Drucklegung mit dem Verlag abgestimmt werden. Berechnungsgrundlage ist jeweils die aktuelle Druckauflage. Die tatsächlich benötigte Anzahl von Beilagen muss vor Druckbeginn abgestimmt werden. Beilagen, Beihefter oder Beikleber, die von mehreren Werbetreibenden gemeinsam genutzt werden, sind nach besonderer Vereinbarung möglich, Zuschläge auf Anfrage. Bei eventuell auftretenden Verarbeitungsschwierigkeiten hat die Fertigstellung der Auflage Vorrang. Auftrags- und Rücktrittstermin 6 Wochen vor Erstverkaufstag.

Muster

Der Verlag benötigt spätestens 4 Wochen vor Erscheinen des Heftes 3 verbindliche Muster. Aufwendig gearbeitete Beilagen und Beihefter müssen von vor der Auftragserteilung auf die Verarbeitungsfähigkeit geprüft werden. Für Beikleber außerhalb des Standards ist ein Probelauf mit ca. 500 Mustern erforderlich, die technisch dem Originalzustand des Beiklebers entsprechen.

Zuschuss

Standardbeilagen: 2 %, Standardbeihefter/-beikleber: 3 %

Anlieferung

Beilagen, Beikleber und Beihefter müssen einwandfrei verpackt werden, maschinell verarbeitungsfähig sein und in Lagen von 10 – 12 cm Griffhöhe in einer Richtung angeliefert werden. Sie sind entsprechend der Angaben auf der Auftragsbestätigung frei anzuliefern.

Inhaltsverzeichnis ZEIT LEO Welt	Titelprofil Leserschaftsdaten	Themenspektrum Preise	FAMILIENZEIT	Leserschaftsdaten Preise	Weitere Angebote im ZEIT LEO Kosmos	Sonderinsertionen	ZEIT Universum Allgemeine Verlagsangaben Technische Daten	Ansprechpartner:innen
-------------------------------------	----------------------------------	--------------------------	--------------	-----------------------------	--	--------------------------	---	-----------------------

Das ZEIT Universum



Inhaltsverzeichnis ZEIT LEO Welt	Titelprofil Leserschaftsdaten	Themenspektrum Preise	FAMILIENZEIT	Leserschaftsdaten Preise	Weitere Angebote im ZEIT LEO Kosmos	Sonderinsertionen	ZEIT Universum Allgemeine Verlagsangaben Technische Daten	Ansprechpartner:innen
-------------------------------------	----------------------------------	--------------------------	--------------	-----------------------------	--	-------------------	---	-----------------------

Allgemeine Verlagsangaben

Verlagsanschrift

Zeitverlag Gerd Bucerius GmbH & Co. KG
Buceriusstraße, Eingang Speersort 1
20095 Hamburg

Bankverbindung

Commerzbank Stuttgart
BLZ: 600 400 71
Konto-Nr.: 525 52 52
IBAN: DE 20600400710525525200
BIC: COBADEFF600

Geschäftsbedingungen

Für die Abwicklung von Anzeigenaufträgen und Beilagen gelten die allgemeinen Geschäftsbedingungen des Verlages, die Sie unter <https://media.zeit.de/agb.pdf> einsehen können. Auf Wunsch senden wir Ihnen die AGB auch gern zu.

Zahlungsbedingungen

Sofort nach Rechnungserhalt netto Kasse
2 % Skonto bei Vorauszahlung oder bei Abbuchung am Erscheinungstag.
Zustellgebühren sind vom Skonto ausgeschlossen.

Mehrwertsteuer

Es gilt die gesetzliche Mehrwertsteuer.

Alle Preise zzgl. MwSt.

Technische Daten

ZEIT LEO PREISLISTE NR. 14,
gültig ab 1. Januar 2024 **18**

Um die Bereitstellung der stets aktuell geltenden technischen Spezifikationen für den Druck zu gewährleisten, sehen Sie diese bitte auf unserem externen Portal ein, auf dem auch der Daten-Upload für Anzeigen stattfindet.

→ [ZEIT LEO](#)

→ [FAMILIENZEIT](#)

Inhaltsverzeichnis ZEIT LEO Welt	Titelprofil Leserschaftsdaten	Themenspektrum Preise	FAMILIENZEIT	Leserschaftsdaten Preise	Weitere Angebote im ZEIT LEO Kosmos	Sonderinsertionen	ZEIT Universum Allgemeine Verlagsangaben Technische Daten	Ansprechpartner:innen
-------------------------------------	----------------------------------	--------------------------	--------------	-----------------------------	--	-------------------	--	-----------------------

Lars Niemann

Chief Sales Officer

Telefon: +49-40/32 80-10 28

lars.niemann@zeit.de

Dr. Hanna Proner

Director Science, Public & Education, ZEIT Talent

Telefon: +49-40/32 80-47 61

hanna.proner@zeit.de

Nathalie Senden

Director Tourism, Culture, Publishing, NPO & Locals

Telefon: +49-40/32 80-11 51

nathalie.senden@zeit.de

Michael Zehentmeier

Director Consumer & Corporate Brands

Telefon: +49-40/32 80-310

michael.zehentmeier@zeit.de

Ihre
persönlichen
Ansprech-
partner:innen
finden Sie hier!