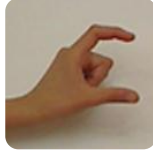


G



G

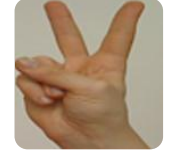
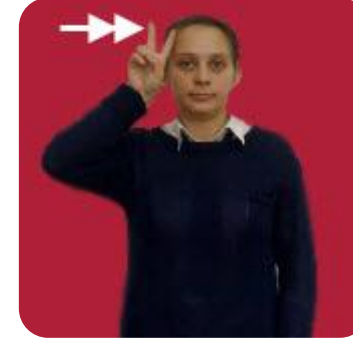
Her iki el göğüs hizasında, işaret ve başparmaklar açık, kıvrık, öbür parmaklar kapalı (C el) biçimdedir. Sol elin açık parmakları arasına sağ elin işaret parmağı getirilir (başparmaklar üstüste konur).

GAGA



Sağ el burnun önündedir. Sağ işaret ve orta parmağın uçları birbirine değecek ve öbür üç parmak açık biçimde yüzden uzaklaştırılır. Ardından her iki el avuç içleri aşağıya bakacak biçimde iki yana açılır ve parmak uçları iki kez aşağıya yukarıya hareket ettirilir.

GALATASARAY



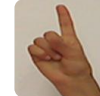
Sağ el sağ omuzun üzerinde alnın sağ yanındadır. Sağ el işaret ve orta parmağı açık ve yukarıya gösterir biçimde işaret parmağı ile alnın sağ kısmına iki kez dokunulur.

GARSON



Sağ elin işaret parmağı ve orta parmağı açık düz boğazın üzerine konur, öbür parmaklar kapalıdır. Ardından her iki el açık düz ve avuç içleri yukarıya bakacak şekilde eller resimdeki hizada sağa doğru gider.

GASP



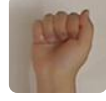
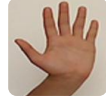
Her iki el göğüs hizasındadır. Sol el işaret parmağı açık ve yukarıyı gösterir şekilde öbür parmaklar kapalıdır. Sağ el işaret ve orta parmağı açık, öbür parmaklar kapalı, avuç içi yukarıya bakacak şekildedir. Sağ elin açık parmakları arasından sol el işaret parmağı geçirilir ve yukarı doğru çekilir.

GAZ



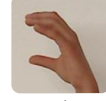
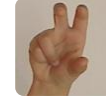
Sağ el işaret parmağı açık, öbür parmaklar kapalı ve burnun sağ yanındadır. İşaret parmağı burnun sağ yanından yukarı doğru çıkarılır. Gazın burundan içeri girdiği işaret edilmektedir.

GAZETE



Her iki el göğüs hizasındadır. Sağ el yumruk, sol el düz. Sağ el sol avuç içine vurarak sağ omuza doğru getirilir.

GAZUZ



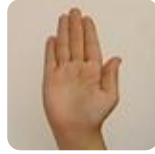
Her iki el göğüs hizasındadır. Sol elin parmaklar birbirine bitişik avuç içine doğru kıvrıktır. Sağ el yumruk biçiminde, işaret ve orta parmak önde kıvrık. Sağ avuç içi aşağıya bakacak şekilde sol elin üzerine getirilir ve bilekten yukarı doğru kaldırma hareketi yapılır. Bir gazoz kapağının açıldığı düşünülebilir.

GECE



Her iki el düz, parmaklar açık ve yüz hizasındadır. Sağ el, sol elin üzerine gelecek şekilde eller birbirinin üzerine getirilir. Gözlerin önü kapandığı gibi karanlığında gözlerin önünü kapattığı hayal edilebilir.

GEÇİKMEK



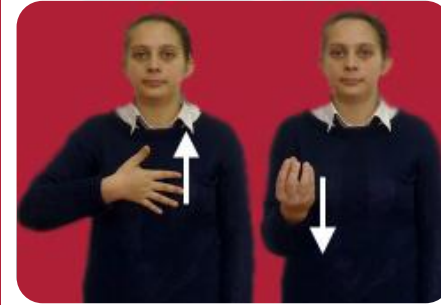
Her iki el düz ve sol göğüs hizasındadır. Sol el düz ve avuç içi aşağıya bakacak şekilde, sağ el avuç içi kendinize bakacak şekildedir. Sağ elin serçe parmağı, sol elin üzerinde sürtünerek, sol el parmak uçlarına doğru getirilir.

GEÇMEK



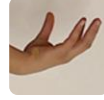
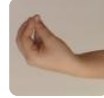
Sağ el göğüs hizasındadır. Sağ el başparmağı açık, havada öbür parmaklar kapalıdır. Sağ el başparmağı yukarı doğru hareket eder. Bir işi başarmak, dersi geçmek anlatılmaktadır.

GEÇMİŞ OLSUN



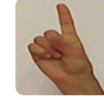
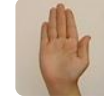
Sağ el göğüs hizasındadır. Sağ el düz ve bütün parmaklar açık, avuç içi kendinize bakacak şekildedir. Serçe parmak göğsün ortasına dokunarak yukarıya tek hareket yapılır. Ardından bütün parmak uçları birleştirilerek omuz hizasından karın hizasına doğru indirilir. Bu olsun kelimesini işaret etmektedir.

GELİN



Her iki elin parmakları açık, kıvrık ve avuç içleri yukarıya bakacak şekildedir. Eller omuz hizasından parmaklar hareket ettirilerek indirilir.

GELİŞME



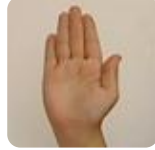
Her iki el göğüs hizasındadır. Sağ el işaret parmağı açık ve ucu yukarıya bakacak şekilde, elin öbür parmakları kapalı biçimdedir. Sol el düz ve parmaklar birbirine bitişik parmak uçları yukarıya bakacak şekildedir. Sağ el, sol elin avuç içinin önündedir. İşaret parmağı yukarı doğru hareket ettirilir. Bir grafikteki ilerleme işaret edilmektedir.

GELMEK



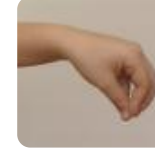
Sağ el yüzün önünde, düz ve parmaklar birbirine bitişik, avuç içi aşağıya bakacak şekildedir. Parmaklar aşağı doğru kıvrılır. Karşıdaki birine gel dendiği hayal edilebilir.

GEMİ



Her iki el göğüs hizasındadır. Her iki el düz ve parmaklar birbirine yapışıktır. Serçe ve öbür parmakların uçları birbirine değecek ve avuç içleri yukarıya bakacak şekilde eller öne doğru itilir.

GENÇ



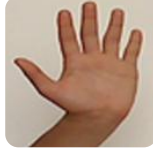
Sağ el parmaklarının uçları birbirine değecek şekilde çeneye değdirilir.

GENERAL



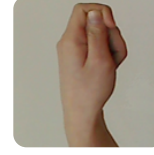
Sağ el işaret ve orta parmağı açık ve kıvrık öbür parmaklar kapalı sol omuzun üzerindedir. Kıvrık parmaklar üç kez kola dokunarak boyundan omuza doğru hareket eder. Bir generalin omzundaki rütbeler işaret edilmektedir.

GENİŞ



Her iki el düz, parmaklar açık, eller göğüs hizasındadır. Eller göğsün ortasında avuç içleri birbirine bakacak şekilden yanlara doğru açılır.

GERÇEK



Sağ el ağız hizasındadır. Sağ el yumruk biçiminde işaret parmağı öne doğru çıkıntılı ve başparmakla bitişik, öbür parmaklar kapalıdır (T el). İşaret parmağının çıkıntılı yeri dudaka degecek şekilde aşağıya indirilir.

GEREKLİ



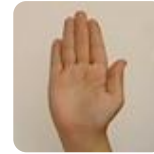
Sağ elin başparmağı açık öbür parmaklar kapalıdır. Sağ el bel hizasında yana doğru yarım daire çizer.

GERİ



Her iki el sağ omzun üzerindedir. Ellerin başparmakları açık öbür parmaklar kapalıdır. Başparmakların uçları arkayı gösterecek şekilde eller geri hareket ettirilir.

GETİRMEK



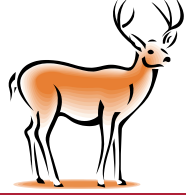
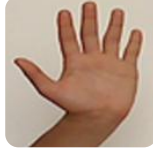
Sol el, sol omzun dışından sağ omza doğru getirilir. Sol el düz ve parmaklar kıvrık ve birbirine bitişik, avuç içi önce yukarıya hareket ilerledikçe el aşağıya bakacak şekilde hareket eder. Herhangi bir şeyin bir yerden başka bir yere getirilmesi hayal edilebilir.

GEVEZE



Her iki el ağız hizasındadır. Parmak uçları birbirine bakacak şekilde başparmaklar aşağıda öbür parmaklar bitişik ve üsttedir. Başparmak ve öbür parmaklar birbirine değdirilir, kapatılıp açılır. Birinin çok konuşması işaret edilmektedir.

GEYİK



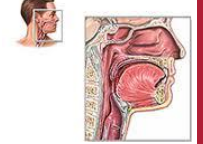
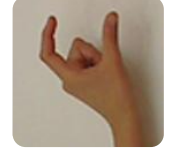
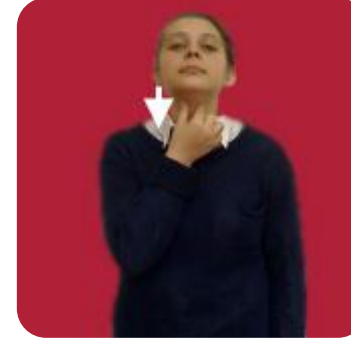
Her iki el başın iki yanının üst kısmındadır. Avuç içleri karşıya bakacak şekilde parmaklar açıktır. Geyiğin boynuzları işaret edilmektedir.

GEZMEK



Sağ el sağ omuz hizasındadır. Sağ el yumruk işaret parmağı ve serçe parmak açık ve uçları yukarıya gösterecek şekilde durur. Sağ el koldan saat yönünde iki kez döndürülür.

GIRTLAK



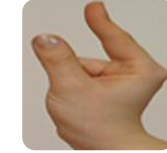
Sağ elin baş ve işaret parmağı açık öbür parmakları kapalı. Parmaklar boğaz hizasındadır. Açık parmaklar çene altından boğazı takip ederek aşağıya gırtlığa kadar iner.

GİBİ



Sağ el sağ omuz hizasında, kol öne uzatılır. Sağ elin işaret ve orta parmağı açık öbür parmakları kapalıdır. İşaret parmağı ve orta parmağı ters yönde aşağıya yukarıya hareket ettirilir.

GİRESUN



Sağ el ağzın sağ hizasındadır. İşaret ve başparmak açık, öbür parmaklar kapalıdır. Parmaklar kıvrık, işaret ve başparmak birbirine paralel ağzın sağ kısmına konur.

GİRMEK



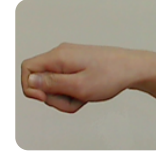
Her iki el göğüs hizasındadır. Sağ el açık, düz ve avuç içi kendinize bakacak şekildedir. Sol elin başparmağı açık ve ucu yukarıya bakacak şekildedir. Sağ el, sol elin başparmağı ve öbür parmakları arasından geçer. Bir yere girmek işaret edilmektedir.

GİTAR



Sağ el karın hizasındadır. Sağ işaret ve orta parmağın uçları birbirine değecek ve öbür üç parmak açık biçimde karnın üzerinde aşağıya yukarıya hareket ettirilir. Gitarın tellerine vurulduğu hayal edilebilir. Sol el sol omuzun sol üstündedir. Sol elin başparmağı öbür parmakların uçlarına değecek ve ortası boş kalacak şekilde tutulur.

GIYİNMEK



Her iki el, omuzların altında, eller yumruk biçiminde işaret parmağı öne doğru çıkıntılı ve başparmakla bitişik, öbür parmaklar kapalıdır (T el). Eller her iki omuzdan aşağı doğru çekilir. Bir şeyin giyilmesi hayal edilebilir.

GÖBEK



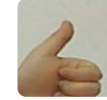
Sağ işaret ve orta parmağın uçları birbirine değecek ve öbür üç parmak açık biçimde el karın hizasına götürülür.

GÖĞÜS



Her iki el düz ve parmakları birbirine bitişiktir. Avuç içleri kendinize bakacak şekildedir. Eller göğsün üzerinde aşağıya hareket eder.

GÖL



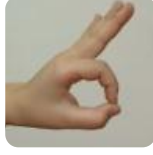
Sağ elin başparmağı açık, öbür parmakları kapalıdır. Başparmak ağza doğru götürülür. Bu su işaretidir. Ardından her iki el açık, düz ve avuç içleri aşağıya bakacak şekilde yanlara doğru hareket ettirilir.

GÖMLEK



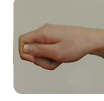
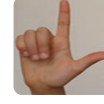
Her iki el göğsün üstünde ve ortadadır. İşaret ve başparmak açık, öbür parmaklar kapalıdır. Parmaklar gömlek yakasını tutar gibi aşağıya indirilir.

GÜMÜŞHANE



Sağ el baş ve işaret parmakları birbirine dokunur, öbür parmaklar açık biçimde el sağa doğru öne arkaya sallanarak hareket ettirilir.

GÜNAYDIN



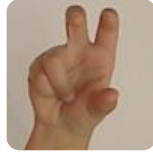
Sağ el yumruk biçiminde işaret parmağı öne doğru çıkıntılı ve başparmakla bitişik öbür parmaklar kapalıdır (T el). El öne doğru getirilirken işaret ve başparmak açılır.

GÜNDÜZ



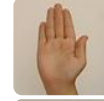
Her iki el işaret ve orta parmak açık öbür parmaklar kapalıdır (V el). Avuç içleri birbirine bakacak şekilde açık parmak uçları birleştirilir ve yukarıya yanlara doğru açılır.

GÜNEŞ



Sağ el sağ omzun üzerindedir. Sağ elin başparmağı, işaret parmağı ve orta parmağı açık öbür parmaklar kapalıdır. Sağ el açık parmakları bilekten dışarı doğru döndürülür.

GÜVERCİN



Her iki el yanda avuç içleri aşağıya bakacak şekilde, eller yukarıya aşağıya hareket eder. Ardından sağ elin işaret ve başparmak uçları bitişik öbür parmaklar kapalı el burun hizasına getirilir.

GÜZEL



Bütün parmak uçları birleştirilerek göğüs hizasında aşağıya yukarıya hareket ettirilir.