

P



P

Sağ el göğüs hizasında, işaret parmağı açık; orta parmak kıvrık ve işaret parmağına yaslanmış şekilde, öbür parmaklar kapalıdır.

PADİŞAH



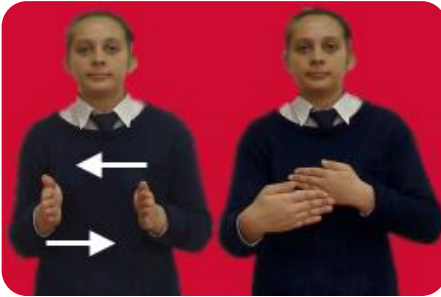
Sağ elin işaret parmağı açık, kıvrık, öbür parmaklar kapalıdır. İşaret parmağı burnun üzerine konur.

PAHALI



Sağ el yumruk biçiminde, işaret parmağı öne doğru çıkıntılı ve başparmakla bitişik, öbür parmaklar kapalıdır (T el). Ardından el göğüs hizasında avuç içi sola bakacak şekilde açılır.

PAKET



Her iki el karın hizasında, açık düz ve avuç içleri birbirine bakacak şekilde eller aşağı doğru indirilir. Ardından her iki el açık düz ve avuç içleri göğsümüze bakacak şekilde resimdeki gibi tutulur.

PAKİSTAN



Sağ elin işaret ve başparmağı açık, öbür parmakları kapalıdır. Açık parmaklar burnun sağ tarafını tutar.

PALTO



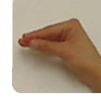
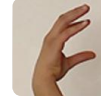
Her iki el göğüs hizasında, yumruk biçiminde işaret parmağı öne doğru çıkıntılı ve başparmakla bitişik, öbür parmaklar kapalıdır (T el). Ellerin üstleri birbirine bakacak şekilde omuzların altından öne doğru getirilir ve göğüs hizasından karın hizasına doğru indirilir. Bir ceketin giyildiği hayal edilebilir.

PALYAÇO



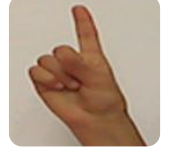
Sağ el burun önünde parmaklar açık ve kıvrıktır. Palyaçonun burnu işaret edilmektedir.

PAMUK



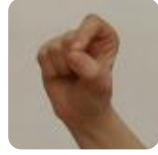
Her iki el göğüs hizasında, sol elin bütün parmaklarının uçları ortada birleşmiş biçimde, sağ el sol elin parmaklarına dokunarak parmak uçlarına doğru çekme hareketi yapılır. Aynı hareket eller değiştirilerek tekrarlanır.

PANTOLON



Sağ elin işaret parmağı açık, diğer parmaklar kapalı; sol el yumruk ve dirsekten kıvrılmıştır. İşaret parmağı, sol kolun üstünde aşağıya yukarıya hareket ettirilir.

PAPAĞAN



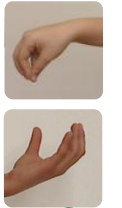
Sağ el işaret parmağı ve başparmak kapanıp açılır, diğer parmaklar kapalıdır. Bu hareket papağanın gagasını işaret etmektedir.

PAPATYA



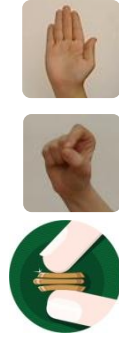
Her iki el göğüs hizasında, işaret parmağı ve orta parmaklar bitişiktir. Sağ el sol eldeki bir çiçekten yaprak kopartır gibi hareket ettirilir.

PAPAZ



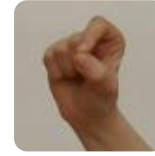
Sağ el bütün parmakların uçları ortada birleşmiş biçimde, önce alna sonra sol omza ve sağ omza konur. Ardından sağ el çenenin altından göğse doğru indirilir.

PARA BOZDURMAK



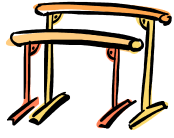
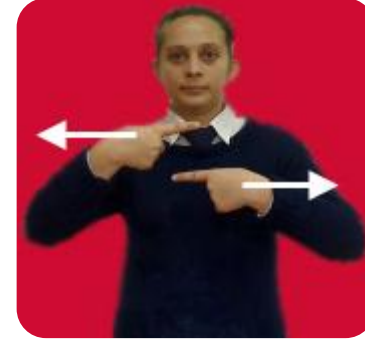
Sağ el göğüs hizasında, işaret ve başparmağı birbirine sürtülür, öbür parmaklar kapalıdır. Ardından her iki el göğüs hizasında, açık düz, sol el avuç içi kendinize bakacak; sağ el avuç içi sola bakacak şekildedir. Sağ el, sol el üzerine konur ve aşağı doğru çekilir.

PARA



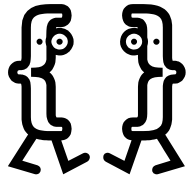
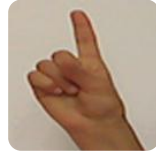
Sağ el göğüs hizasında, işaret ve başparmağı birbirine sürtülür, öbür parmaklar kapalıdır.

PARALEL



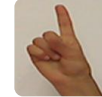
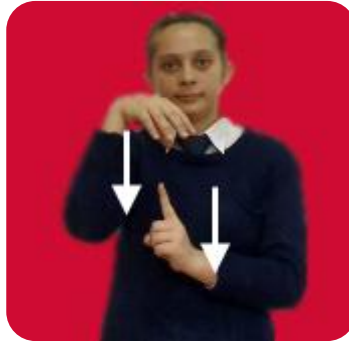
Her iki el göğüs hizasında, işaret parmakları açık, öbür parmaklar kapalıdır. Sağ elin işaret parmağı sol elin işaret parmağı üzerine getirildikten sonra iki yana açılır.

PARANTEZ



Her iki el göğüs hizasında, işaret parmakları açık, öbür parmaklar kapalıdır. İşaret parmakları göğüs hizasından aşağıya yanlara yay şeklinde indirilir.

PARAŞÜT



Sağ elin işaret parmağı ile sol el resimdeki gibi tutulur. Eller aynı şekilde yavaşça aşağıya indirilir.

PARK



Her iki el omuzların üzerinde, elin parmakları açık ve avuç içleri arkaya doğru bakar. Eller öne arkaya sallanır.

PARMAK



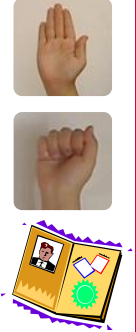
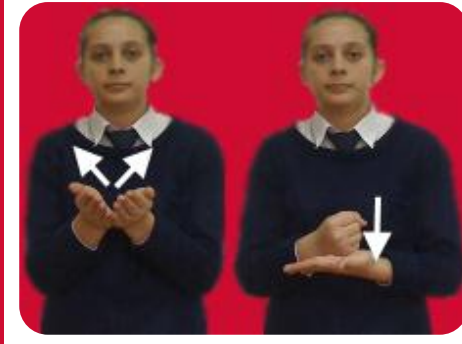
Her iki el göğüs hizasında, sol el düz ve parmaklar açıktır. Sağ el, sol elin yüzük parmağını ucundan tutar.

PAS



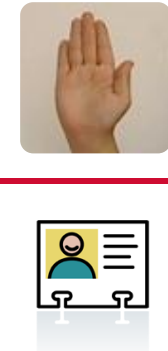
Her iki el göğüs hizasında, sağ elin işaret ve orta parmağı açıktır (V el). Sağ elin parmak uçları, sol elin işaret parmağının üzerine konur.

PASAPORT



Her iki el göğüs hizasında, düz ve serçe parmaklar ayrılmadan eller yanlara doğru açılır. Ardından her iki el göğüs hizasında iken, sağ el yumruk biçiminde sol avuç içine tek hareketle konur.

PASO



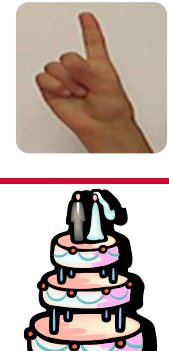
Her iki el göğüs hizasında, parmaklar açık, düz ve avuç içi karşıya bakacak şekildedir. Sol el avuç içi aşağıya bakacak şekilde; sağ el sol elin üzerine konur.

PASPAS



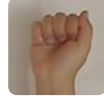
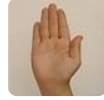
Her iki el göğüs hizasında, eller yumruk biçiminde sola, öne doğru hareket ettirilir.

PASTA



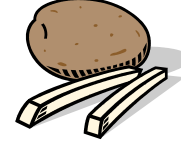
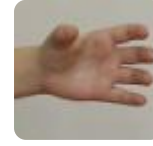
Her iki el göğüs hizasında, işaret parmakları açık, öbür parmaklar kapalıdır. Ellerin işaret parmakları aynı yönde sağa sola hareket ettirilir.

PASTIRMA



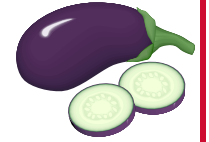
Her iki el göğüs hizasındadır. Sağ el açık, düz ve avuç içi ile sol yumruğun üzerinden öne doğru hareket ettirilir. Pastırma kesme hayal edilebilir.

PATATES



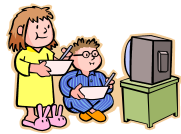
Sağ elin parmakları açık kıvrık, el sağ yanakta ileri geri hareket ettirilir.

PATLICAN



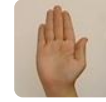
Her iki el göğüs hizasında, açık düzdür. Sol el avuç içi yukarıya bakacak; sağ el avuç içi sola bakacak şekildedir. Sağ el sol el üzerine konur ve göğse doğru çekilir.

PAZAR (GÜN)



Her iki elin işaret ve orta parmakları açık, öbür parmakları kapalıdır. Ellerin açık parmakları birbirinin üzerine vurur.

PAZARCI



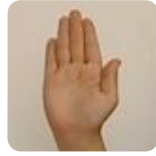
Sağ el düz avuç içi sola bakacak şekilde el ağzın sol tarafına konur. Ardından her iki el göğüs hizasında, bütün parmak uçları birbirine değecek şekilde tutulur ve her iki el parmak uçları zıt yönde öne arkaya doğru hareket ettirilir.

PAZARTESİ



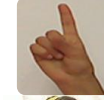
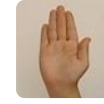
Sağ elin işaret ve orta parmağı bitişik öbür parmaklar açık, el sağ göğüs hizasında, aşağıya yukarıya hareket ettirilir.

PEHLİVAN



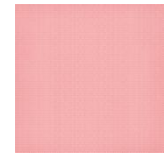
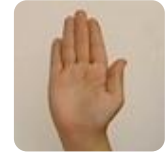
Her iki el omuzlar üzerinde, eller açık düzdür. Bir el yukarıya çıkarken öbür el aşağıya incek şekilde iki şer kez hareket ettirilir.

PEKMEZ



Sağ elin işaret parmağı açık, öbür parmakları kapalıdır. Sağ el, sol düz elin avuç içinden ağız hizasına çıkarılır.

PEMBE



Sağ el açık düz, el sağ yanağa değdirilir.

PENALTI



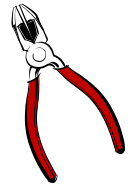
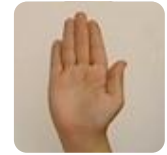
Sağ el göğüs hizasında, orta parmak açık, işaret parmağı kıvrık ve orta parmak üzerinde öbür parmaklar kapalıdır. P harfi yapılır.

PENCERE



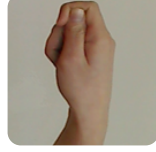
Sağ el göğüs hizasında, başparmak ve orta parmak birbirine değecek biçimdedir. Öbür parmaklar açıktır. Birbirine değen parmaklar sol el avuç içine iki kez fiske atar.

PENSE



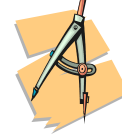
Sağ el göğüs hizasında, avuç içi aşağıya bakacak şekilde, başparmak açık, öbür parmaklar kıvrılır. Devamında parmaklar avuç içine doğru kapanıp açılır.

PERDE



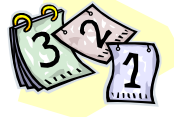
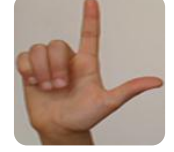
Sağ el yumruk biçiminde işaret parmağı öne doğru çıkıntılı ve başparmakla bitişik, öbür parmaklar kapalıdır (T el). El başın sağ üst kısmından sola doğru getirilir.

PERGEL



Sağ elin işaret ve orta parmağı açık, öbür parmakları kapalı (V el), açık parmaklar resimdeki gibi sol avuç içine konur ve sağa doğru çevrilir.

PERŞEMBE



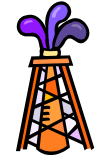
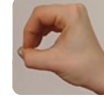
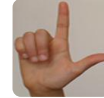
Sağ elin işaret ve başparmağı açık, öbür parmakları kapalıdır. Başparmağın ucu burnun ucuna değdirilir.

PEŞİN



Her iki el göğüs hizasında, sağ el yumruk biçiminde, işaret parmağı öne doğru çıkıntılı ve başparmakla bitişik, öbür parmaklar kapalıdır (T el). Sağ el sol avuç içine tek hareketle konur.

PETROL



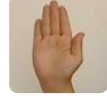
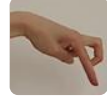
Sağ elin işaret ve başparmağı açık, öbür parmakları kapalıdır. Sağ elin işaret parmağı burna değdirildikten sonra karın hizasındaki sol yumruğun içine sokulur.

PEYGAMBER



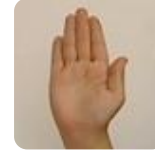
Sağ el sol göğüs hizasında, orta parmak açık, işaret parmağı kıvrık ve orta parmak üzerinde (P harf) öbür parmaklar kapalı şekilde el sol göğüs ten sağ göğüs hizasına getirilir.

PIRASA



Sağ el göğüs hizasında, orta parmak açık, işaret parmağı kıvrık, öbür parmaklar kapalıdır. Sol el düz biçimde iken sağ el kesme işareti yapar. Bu hareket birkaç kez tekrarlanır.

PİKNİK



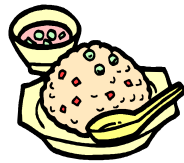
Her iki el açık, düz ve avuç içleri kendinize bakacak şekilde, eller öne arkaya sallanır.

PİL



Sağ elin işaret ve orta parmağı açık, öbür parmakları kapalıdır. Açık parmaklar çeneden yukarı doğru hareket ettirilir.

PİLAV



Sağ elin parmakları açık, kıvrık, el sağ yanaktan yukarıya kulağa doğru hareket ettirilir.

PİRİNÇ



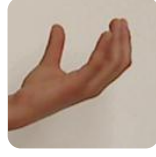
Her iki el göğüs hizasında, avuç içleri ve bilekler birbirine bakacak şekilde sağ elin parmak uçları sol elin avuç içinde ileri geri hareket ettirilir.

PİS



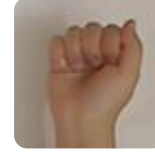
Sağ elin serçe parmağı hariç öbür parmaklar kapalı, serçeparmak göğsün önünden aşağı doğru sallanır.

PİŞİRMEK



Sol el karın hizasında, sağ el omuz hizasında, her iki elin bütün parmakları açık, kıvrık ve avuç içleri yukarıya bakacak şekilde eller yer değiştirir bu hareket tekrarlanır.

PİŞMAN



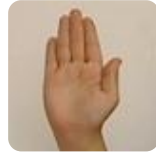
Sağ el yumruk, başın sağ kısmına iki kez vurulur.

PİYANGO



Her iki el göğüs hizasındadır. Sağ elin işaret ve başparmak uçları birbirine değecek şekilde; sağ elin işaret ve başparmağı ile sol elin parmak uçlarından yukarı doğru çekme hareketi yapılır.

PLAKET



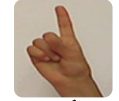
Her iki el göğüs hizasında, avuç içleri birbirine bakacak şekilde bilekler birbirine bitişik eller birbirinden ayrılır.

PLAN



Her iki elin işaret ve başparmak uçları birleşik, öbür parmaklar açık, eller göğüs hizasında, birkaç kez ileri geri hareket ettirilir.

POLİS



Her iki el göğüs hizasındadır. Sağ elin işaret ve orta parmağı açık, öbür parmakları kapalıdır. Sol elin işaret parmağı açık ve sabit; sağ elin açık parmakları, sol işaret parmağını arasına alacak şekilde aşağıya yukarıya hareket eder.

POLONYA



Sağ el yumruk biçiminde işaret parmağı öne doğru çıkıntılı ve başparmakla bitişik öbür parmaklar kapalıdır (T el). Sağ el, sol dirsekten omuza getirilir.

PORTAKAL



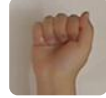
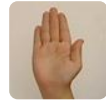
Her iki el göğüs hizasındadır. Sol el yumruk biçiminde ve sağ el sol eli avuç içine alarak bırakır. Bu hareket iki kez tekrarlanır. Sol elin bir portakal olduğu ve sağ elle kabuğunun soyulması hayal edilebilir.

PORTEKİZ



Her iki el göğüs hizasındadır. Sol el yumruk biçiminde ve sağ el sol eli avuç içine alarak bırakır. Bu hareket iki kez tekrarlanır. Sol elin bir portakal olduğu ve sağ elle kabuk soyma hayal edilebilir.

POSTA



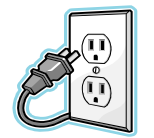
Her iki el göğüs hizasında, sağ el yumruk şeklindedir. Sağ el sol elin avuç içine iki kez konur. Onay için mühür basma hayal edilebilir.

PRENSİP



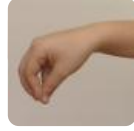
Sağ el yumruk biçiminde işaret ve orta parmak bitişik ve yukarı doğru yüz hizasında, avuç içi yüze bakacak şekilde parmaklar burnun üzerine dokunulur.

PRİZ



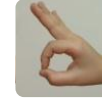
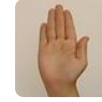
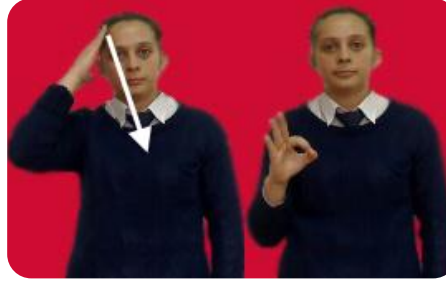
Her iki el göğüs hizasındadır. Sol el düz ve avuç içi sağa bakacak biçimde, sağ elin işaret ve orta parmağı açık (V el) öbür parmaklar kapalıdır. Sağ el açık parmak uçları sol elin avuç içine değdirilir.

PROBLEM



Her iki el göğüs hizasında, bütün parmak uçları birbirine değecek şekilde tutulur ve her iki elin parmak uçları birbirine değdirildikten sonra eller ters istikamette aşağıya yukarıya hareket eder.

PROFESÖR



Sağ el açık düz ve avuç içi başın sağ kısmına değdikten sonra aşağı doğru indirilir. Sağ elin işaret ve orta parmağının uçları birbirine değecek ve öbür üç parmak açık olacak şekilde göğüs hizasında öne doğru hareket ettirilir.

PROGRAM



Her iki el göğüs hizasındadır. Sol el düz ve avuç içi sağa bakacak şekilde; sağ el kıvrık ve avuç içi aşağıya bakacak şekildedir. Sağ el, sol elin parmak uçlarından başlayıp avuç içine doğru dokunup kalkarak iner.

PROJEKSİYON



Her iki el göğüs hizasında, parmak uçları birbirine değecek şekilde resimdeki gibi açılır kapanır.

PROVA



Sağ el göğüs hizasında, yumruk yapılmış ve avuç içi karşıya bakacak şekildedir. El yukarıdan aşağı doğru yarım daire çizer.

PUAN



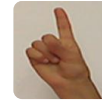
Sağ el göğüs hizasında, orta parmak açık, işaret parmağı kıvrık ve orta parmak üzerinde öbür parmaklar kapalı el yukarı doğru çekilir.(P harfi)

PUL



Sağ elin işaret ve orta parmağı açık; sağ elin parmak uçları ağza götürülür. Ardından sağ elin parmakları sol avuç içine konur.

PUSULA



Sağ elin işaret parmağı açık, öbür parmakları kapalıdır. Yumruk yapılan sol el üzerine konur ve işaret parmağı sağa sola hareket ettirilir.

PÜRÜZSÜZ



Sağ el açık, düz ve avuç içi kendinize bakacak şekilde sağ el ağzın sağ tarafından sağ yanağa doğru hareket ettirilir.