

し
知っておきたい

にほん ぜいきん
日本の税金

しょとくぜい じゅうみんぜい しょうひぜい
～所得税・住民税・消費税など～

この資料は、平成27年度 文化庁委託事業「生活者としての外国人のための日本語教育事業」により作成しています。

内容については、平成28年1月時点の情報をもとにしています。

み ち か ぜ い き ん 【身近な税金】



しょうひぜい
消費税



しゅぜい
酒税



ぜい
たばこ税



じどうしゃぜい
自動車税



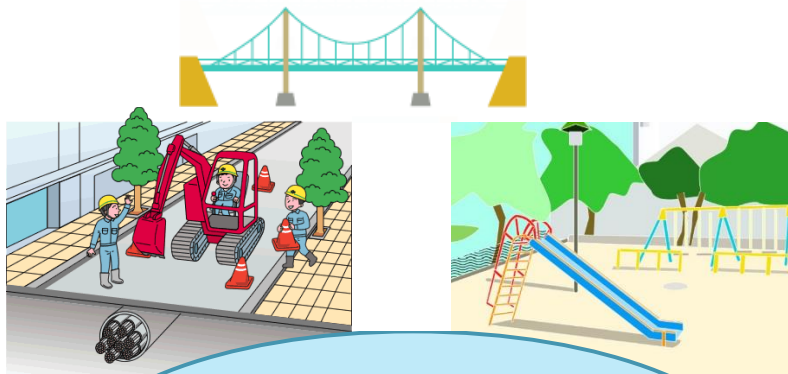
こていしさんぜい
固定資産税

しょとくぜい
所得税



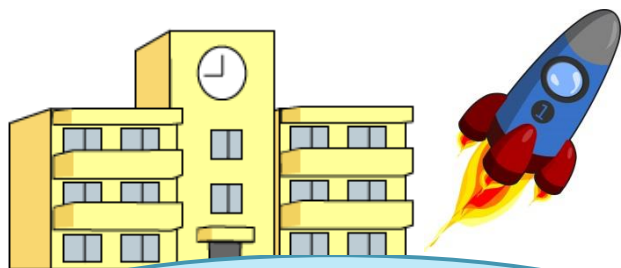
じゅうみんぜい
住民税

ぜいきん　つか　かた
【税金の使われ方】



どうろ　はし　こうえん
道路・橋・公園など

かんきょう　せいび
環境の整備



きょういく　かがく　はってん
教育や科学の発展



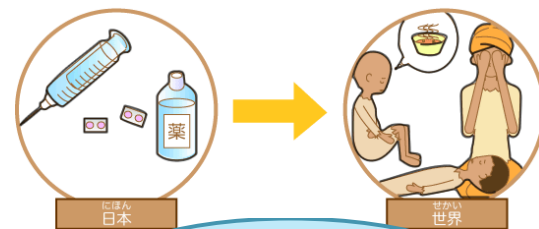
けんこう　いりょう
健康や医療



あんぜん　あんしん　く
安全・安心な暮らし



かいてき　く
快適な暮らし



かいがいえんじょ
海外援助

のうぜい んぎ んむ 【納税の義務】

ぜいきん おさ 税金を納めないとななるの？

ぜいきん たいのう
▶ 税金を滞納している

かくていしんこく ひつよう ひと かくていしんこく
▶ 確定申告が必要な人が、確定申告をしない



ぜいむしょ ちょうさ う ばあい
▶ 税務署の調査を受ける場合がある



のうぜいきんがく おお むしんこく かさんぜい えんたいぜい
• 納税金額が多くなる（無申告加算税や延滞税など）

ざいりゅう し かく こうしん えいじゅうしんせい き か しんせい えいきょう
• 在留資格の更新、永住申請、帰化申請などに影響する！

ぜいきん しゅるい 【税金の種類①】

ちよくせつぜい かんせつぜい 直接税と間接税

ちよくせつぜい 直接税

わたし ちよくせつおさ ぜいきん
私たちが直接納める税金

しょとくぜい
所得税

じゅうみんぜい
住民税



じどうしゃぜい
自動車税



こていしさんぜい
固定資産税



しゅぜい
酒税

かんせつぜい 間接税

みせ ぜいきん あず
お店などが税金を預かり
おさ
納める

しょうひぜい
消費税



ぜい
たばこ税



ぜいきん しゅるい 【税金の種類②】

こくぜい ちほうぜい 国税と地方税

こくぜい 国税

くに ちよくせつおさ ぜいきん
国に直接納める税金



しょうひぜい
消費税



しょとくぜい
所得税



ぜい
たばこ税



しゅぜい
酒税

ちほうぜい 地方税

とけん くしちょうそん おさ ぜいきん
都や県、区市町村に納める税金



じゅうみんぜい
住民税



こていしさんぜい
固定資産税



じどうしゃぜい
自動車税



ぜい
たばこ税

ぜいきん おさ かた 【税金の納め方①】

しょう ひ ぜい
消費税

ふ たん ひと
負担する人

もの か ひと
物を買った人

おさ かた
納め方

みせ ぜいきん あず
お店などが税金を預かり、
おさ
納める

か もの としき う としき おさ ぜいきん
▶ 買い物をした時やサービスを受けた時に納める税金

か かく ぜいきん
➡ 価格の8%が税金

ほか ぜい しゅぜい ぜい か かく ふく
その他に、たばこ税・酒税などがある。税は価格に含まれている。

ぜいきん おさ かた 【税金の納め方②】

しょとくぜい 所得税

おさ ひと 納める人

じぶん しょうばい
自分で 商売などを
ひと じえいぎょう
している人（自営業）

おさ かた 納め方

かくていしんこく
【確定申告】
じぶん ぜいきん がく けいさん おさ
自分で税金の額を計算して納める

かくていしんこく ＜確定申告＞

よくねん がつ にち がつ にち ぜいむしょ しんこく のうぜい
翌年の2月16日から3月15日に税務署に申告し、納税する

しんこく のうぜい
申告し、納税しないととっとたく

ぜいきん はら
さんの税金を払うことになる！

ぜいきん おさ かた 【税金の納め方③】

しょとくぜい 所得税

おさ ひと 納める人

きゅう よ しょとくしゃ きん む さき っと
給与所得者（勤務先（勤め
ている会社や店）から給与を
もらっている人）

おさ かた 納め方

げんせんちょうしゅう 【源泉徴収】

ほんにん ちよくせつおさ
本人は直接納めない。

きん む さき きゅう よ ぜいきん
勤務先が給与から税金を

あず ほんにん か おさ
預かり、本人の代わりに納める。

きゅう よ しょとくしゃ かくていしんこく ぼ あい
給与所得者でも確定申告する場合があります

かくていしんこく ひと
<確定申告をしなければならない人>

- 給与を2か所以上から受け取った
- 給与以外の所得 (※) 金額の合計が20万円を超えた

きゅう よ い がい しょとく れい
(※) 給与以外の所得の例:

よ ちよきん り し かぶしき はいとう こうりぎょう せいめい ほけん まん き ほけんきん
預貯金の利子、株式の配当、小売業、生命保険の満期保険金 など

- 給与の年収が2,000万円を超えた

かくていしんこく ひと> かん ぶ しんこく きけん よくとし ねんかん
<確定申告をするとよい人> 「還付」申告の期限は翌年から5年間

- 医療費がたくさんかかった ★領収証は取っておきましょう！
- 災害や盗難などで被害を受けた
- 特定の寄付をした
- 年の途中で退職し、再就職していない
- マイホームを持った

よくとし がつ にち がつ にち ぜい む しょ しんこく のうぜい
翌年の2月16日から3月15日に税務署に申告し、納税する

かくていしんこく くわ し ひと し かくていしんこく はなし
★確定申告について、詳しく知りたい人は、「知っておきたい確定申告の話」

きょうざい み
の教材を見てください。

きゅう よ しょとくしゃ ぜいきん 【給与所得者の税金】

げんせんちょうしゅう 【源泉徴収】

きん む さき きゅう よ よ てい しょとくぜい あず ほんにん か
勤務先が、給与から予定の所得税を預かり、本人の代わりに
おさ まいつき
納める（毎月）

ねんまつちょうせい 【年末調整】

げんせんちょうしゅう よ てい しょとくぜいがく としさいご きゅう よ し はら
源泉徴収した予定の所得税額を、その年最後の給与支払い
ちょうせい ねんまつ
で調整する（年末）

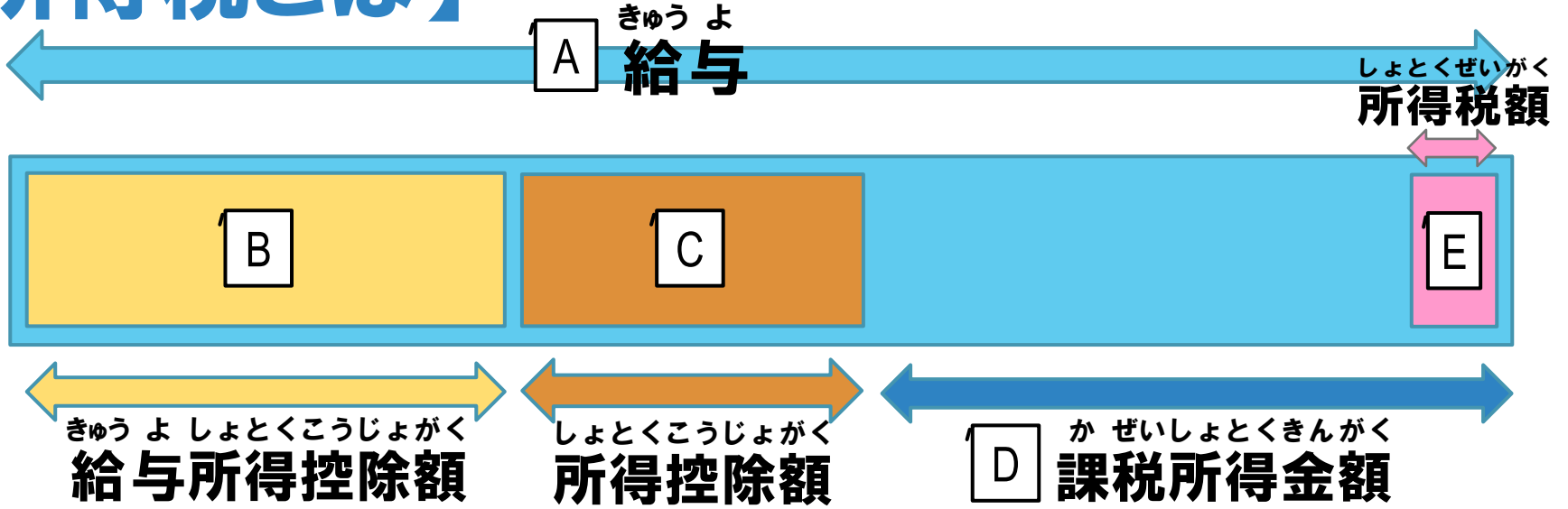
げんせんちょうしゅう ひつよう しょうい きん む さき
源泉徴収に必要な書類を、勤務先に
まいとし がつころ ていしゅつ
毎年11月頃に提出する

しょうい めいしょう 〈書類の名称〉

きゅう よ しょとくしゃ ふ ようこうじよなど い どう しんせいしょ
「給与所得者の扶養控除等(異動)申請書」

きゅう よ しょとくしゃ ほ けんりょうこうじよしんせいしょけんきゅう よ しょとくしゃ はいぐうしゃこうじよしんせいしょ
「給与所得者の保険料控除申請書兼給与所得者の配偶者控除申請書」

しょとくぜい 【所得税とは】



B きゅうよ しょとくこうじょがく
給与所得控除額

きゅうよ ねんしゅうがく きんがく き
給与の年収額によって金額が決められている

C しょとくこうじょがく
所得控除額

かぞく じょうきょう き
家族の状況などによって決まる
き そこうじょ はいぐうしゃこうじょ ふようこうじょ しゃかいほけんりょうこうじょ
基礎控除、配偶者控除、扶養控除、社会保険料控除など

D かぜいしょとくきんがく
課税所得金額

かぜい たいしょう きんがく
課税の対象になる金額

E しょとくぜいがく
所得税額

おさ しょとくぜいがく かぜいしょとくきんがく ぜいりつ けいさん
納める所得税額。課税所得金額に税率をかけて計算する

げんせんちょうしゅうひょう 【源泉徴収票】

平成 25 年分

きゅうよしょとく げんせんちょうしゅうひょう
給与所得の源泉徴収票

支払を受ける者	住所又は居所	東京都 新宿区 下落合		(受給者番号)	A90-****-****					
		A		(フリガナ)	イ ハ					
		F		(役職名)	C E					
種別	支払金額	給与所得控除後の金額	所得控除の額の合計額	源泉徴収税額						
給料・賞与	3,935,240	2,605,600	401,000	125,400						
控除対象配偶者の有無等	配偶者特別控除の額	控除対象扶養親族の数 (配偶者を除く)			障害者の数 (本人を除く)		社会保険料等の金額	生命保険料の控除額	地震保険料の控除額	住宅借入金等特別控除の額
		特定	老人	その他	特別	その他				
有	無	有	無	有	無	有	無	有	無	
						0				
(摘要) 住宅借入金等特別控除可能額		国民年金保険料等の金額		介護医療保険料の金額		配偶者の合計所得		新個人年金保険料の金額		
居住開始年月日		旧生命保険料の金額		旧個人年金保険料の金額		旧生命保険料の金額		旧長期損害保険料の金額		
扶養親族未届満	未成年者	外国人	死亡退職	災害者	乙欄	本人が障害者	寡婦	寡夫	勤労学生	
						特	その他	一般	特別	
						中途就・退職		受給者生年月日		
						就職	退職	年	月	日
								25		
						明			大	昭
						平			年	月
						日			○	##
									##	##
支払者	住所(居所)又は所在地	東京都 品川区 上大崎 2-12-2								
	氏名又は名称	社会福祉法人さぼうと 2 1								
		(電話) 03-****-****								

(受給者交付用)

げんせんちょうしゅうひょう みかた
【源泉徴収票の見方】

平成 25	支 所	源泉徴		
支 払 者	東京都港区青			
種 別	支 社 金 額	給与所得控除後の金額	源泉徴収額	
給料・賞与	3,935,240	2,605,600	401,000	125,400
控除対象配偶者 の有無	配偶者特別 控除の有無	国民年金保険料等の金額	介護医療保険料の金額	
		21,000	0	0
納税) 住宅借入金等特別控除可能額	居住開始年月日	配属者の合計所得	新卒年令保険料の金額	
			旧卒年令保険料の金額	
			旧長期介護保険料の金額	
支 払 者	ANGIE株式会社			

A **【 支払金額 】**
 しはらいきんがく
 税金の対象になる金額 (通勤費は含まれない)

F **【 給与所得控除後の金額 】**
 きゅうよしょとくこうじょご きんがく
 $A - B$ 給与所得控除額 = **F**

C **【 所得控除額の合計金額 】**
 しょとくこうじょがく こうけいきんがく
 社会保険料(健康保険、介護保険、厚生年金、
 雇用保険)・基礎控除・生命保険料・扶養控除など
 の合計額

こうじょ かてい じょうきょう
 控除は家庭の状況
 こと
 によって異なる

E **【 源泉徴収税額 】**
 $F - C = D$ **課税所得金額**
 $D \times$ 税率 = **E**

ぜいりつ かぜいしょとくきんがく
 税率は課税所得金額
 こと
 によって異なる

げんせんちょうしゅうひょう 【源泉徴収票】

C

しよとくこうじょがく 所得控除額

平成 25 年分 給与所得の源泉徴収票

支受者 住所又は居所 東京都 新宿区 下落合***	氏名 (受給者番号) A00-****-**** (フリガナ) サポウト ハナコ (役職名) さぼうと 花子																					
種別	支払金額	給与所得控除後の金額	所得控除の額の合計額	源泉徴収税額																		
給料・賞与	3,935,240	2,605,600	401,000	125,400																		
控除対象配偶者の有無等	配偶者特別控除の額	控除対象扶養親族の数 (配偶者を除く)	障害者の数 (本人を除く)	社会保険料等の金額	生命保険料の控除額	地震保険料の控除額	住宅借入金等特別控除の額															
有 無 従有 従無	円	特定 老人 その他	特別 その他	円	円	円	円															
				21,000	0	0																
(摘要) 住宅借入金等特別控除可能額		国民年金保険料等の金額		円	介護医療保険料の金額	円																
居住開始年月日		配偶者の合計所得		円	円	新個人年金保険料の金額	円															
		新生命保険料の金額		円	円	旧個人年金保険料の金額	円															
		旧生命保険料の金額		円	円	旧長期損害保険料の金額	円															
扶養親族未達者	未成年者	外国人	死亡退職	災害者	乙欄	本人が障害者	寡婦	寡夫	勤労学生	中途就職	中途退職	就退職	年	月	日	受給者	生	年	月	日		
人						特 別	特 別						25			明	大	昭	平	年	月	日
																		○	##	##	##	
支払者	住所(居所)又は所在地	東京都 品川区 上大崎 2-12-2																				
	氏名又は名称	社会福祉法人さぼうと 2 1																				
	(電話)	03-****-****																				

しよるい めいしやう まいとし がつころ かいしや ていしゆつ しよとくこうじょ しりやう
<書類の名称> 毎年11月頃、会社に提出 所得控除の資料となる
 きゆうよ しよとくしや ふようこうじよなど いどう しんせいしよ
「給与所得者の扶養控除等(異動)申請書」
 きゆうよ しよとくしや ほけんりやうこうじよしんせいしよけんきゆうよ しよとくしや はいぐうしやこうじよしんせいしよ
「給与所得者の保険料控除申請書兼給与所得者の配偶者控除申請書」

【住民税とは】

➤ まいとし がつついたち じゅうしょ とどうふけん
毎年1月1日に住所のある都道府県や、
く し ちょうそん おさ ぜい
区市町村などに納める税

➤ ぜんねん しょとく ぜいきん
「前年」の所得にかかる税金

➤ のうぜいほうほう しゅるい
納税方法は2種類

• とくべつちようしゅう
「特別徴収」 きゅうよ ほんにん か きんむさき おさ
給与から本人の代わりに勤務先が納める

• ふ つうちようしゅう
「普通徴収」 く おく のうふしょ しはら
区などから送られる納付書で支払う



ぜいきん

税金についてわからないことがあったら

こくぜいちょう

さんこう

くだ

「国税庁」ホームページを参考にして下さい

<http://www.nta.go.jp/shiraberu/ippanjoho/pamph/koho/kurashi/pdf/000.pdf>

のうぜい ぎ む
『納税は義務』

ぜいきん かん と あ
税金に関する問い合わせは

ちか ぜい む しょ
お近くの「税務署」に！



