

BMW 3er  
Touring

[www.bmw.de](http://www.bmw.de)



Freude am Fahren



# DER BMW 3er TOURING.

DIE WELT IST ZUM ENTDECKEN DA.

**BMW EfficientDynamics**  
Weniger Verbrauch. Mehr Fahrfreude.

## Inhalt

### BMW 3er Touring

- 04 | 17 Exterieur
- 18 | 25 Interieur

### Technik | BMW EfficientDynamics

- 26 | 27 BMW EfficientDynamics
- 28 | 29 BMW 320d EfficientDynamics Edition  
BMW BluePerformance
- 30 | 33 Motoren
- 34 | 35 Sicherheit | Aktivlenkung | xDrive
- 36 | 37 BMW ConnectedDrive
- 38 | 39 Sicherheit

### Ausstattung

- 40 | 43 Farben
- 44 | 45 Editionen
- 46 | 61 Serien- | Sonderausstattungen
- 62 | 63 Technische Daten
- 64 | 67 Original BMW Zubehör | BMW Individual
- 68 | 69 BMW Service | BMW Finanzierung

Die Vollkommenheit eines Automobils zeigt sich erst im Zusammenspiel all seiner Stärken. Und im BMW 3er Touring mit BMW EfficientDynamics fügen diese sich zu einem eleganten Ganzen zusammen, das Sie durch und durch begeistern wird. Genießen Sie den sportlich-souveränen Auftritt. Lassen Sie sich inspirieren vom eleganten Spiel der Linien und der Freiheit, die Ihnen seine Vielseitigkeit verleiht. Entdecken Sie jeden Tag neu – in einer Dynamik und mit einer Effizienz, die Maßstäbe setzen.

[www.bmw.de/3erTouring](http://www.bmw.de/3erTouring)



BMW 330d Touring

#### Ausstattung des vorgestellten Modells:

Motor: Reihen-Sechszylinder-Diesel  
Leistung: 180 kW (245 PS)  
Felge: 17" LM-Räder Sternspeiche 286,  
Mischbereifung  
Außenfarbe: Spacegrau metallic  
Polsterung: Leder Dakota Sattelbraun  
Interieurleisten: Aluminium Feinschliff

Informationen zu Kraftstoffverbrauch und CO<sub>2</sub>-Emission finden Sie auf den Seiten 62-163.



## DIE KRAFT ALLER MÖGLICHKEITEN.

DER BMW 3er TOURING MIT BMW EFFICIENT DYNAMICS.

Dieses Gesicht hat Kraft getankt. Die breite Front mit den zwei ausgeprägten Charakterlinien, der markanten Schürze sowie den neu gestalteten Doppel-Rundscheinwerfern und Nieren lässt sofort erkennen, wofür der BMW 3er Touring entwickelt wurde: jeder Herausforderung gewachsen zu sein. Und da es kaum eine größere als den Alltag gibt, begegnet er auch diesem mit eigenen Qualitäten: fesselnder Eleganz, hohem Komfort – und unerschöpflichem Leistungswillen.



**SEINE BESCHLEUNIGUNG  
BESCHERT IMMER WIEDER  
NEUE GLÜCKSGEFÜHLE.**



**UND SEINE EFFIZIENZ LANG  
ANDAUERENDE FREUDE.**

Auf jedem Kilometer ein Höchstmaß an Fahrfreude bereiten – und aus jedem Tropfen Kraftstoff alles herausholen: Sowohl die kraftvollen Benzinmotoren als auch die kultivierten Dieseltriebwerke arbeiten nach diesem äußerst wirkungsvollen Prinzip. Dank zahlreicher Maßnahmen aus dem Innovationspaket BMW EfficientDynamics bietet der BMW 3er Touring hohe Leistung bei optimaler Kraftstoffausnutzung. So sorgt beispielsweise die Kombination aus BMW TwinPower Turbo Technologie, Benzindirekteinspritzung und voll variabler Ventilsteuerung Valvetronic im BMW 335i Touring für ein einzigartiges Verhältnis von Leistung zu Verbrauch – sodass Sie auch über lange Strecken in den Genuss eines faszinierenden Fahrvergnügens kommen.

**IN DER PHYSIK GIBT ES FÜR KRAFT EINE FORMEL.  
AUF DER STRASSE GIBT ES FÜR SIE EINE FORM.**

Der BMW 3er Touring vereint eine athletische Erscheinung mit einem Fahrverhalten, das dem Wunsch nach spürbarer Dynamik und Agilität in jeder Hinsicht gerecht wird. Der Grund: die Achslastverteilung von nahezu 50 : 50. Dazu reagiert der BMW 3er Touring präzise auf jeden Lenkbefehl – und Sie erhalten direktes Feedback von der Straße. Der BMW typische Hinterradantrieb und das optimal abgestimmte Fahrwerk ermöglichen ebenfalls ein perfektes und komfortables Handling – Vorzüge, die sich gerade bei Kurvenfahrten zeigen. So liegt der BMW 3er Touring jederzeit satt auf der Straße. Die verbreiterte Spur erhöht den Fahrkomfort zusätzlich – und lässt den BMW 3er Touring noch kraftvoller erscheinen.





Das Gefühl von Unbeschwertheit: Im BMW 3er Touring ist es Ihr ständiger Begleiter. Denn Sie sind umgeben von einer aus hochfesten Stählen gefertigten, extrem steifen Fahrgastzelle. Im Falle einer Kollision schützen definierte Verformungszonen vorn und hinten, aktive Kopfstützen für Fahrer und Beifahrer sowie sechs Airbags vor Verletzungen. Schließlich braucht gerade ein so aufregendes Automobil etwas Beruhigendes.

**SIE HABEN 26 GESICHTSMUSKELN. UND VIER INSTRUMENTE, DIE SIE STIMULIEREN: LENKRAD, SCHALTUNG, BREMSE UND GASPEDAL.**

Mehr Lächeln pro Meter: Im BMW 3er Touring erleben Sie maximales Fahrvergnügen. Denn er begegnet der Straße mit einer atemberaubenden Agilität und wandelt die Motorleistung kompromisslos in Vortrieb um. Falls die Situation es erfordert, unterstützt Sie die Dynamische Stabilitäts Control (DSC). Sie erkennt ein Über- oder Untersteuern bereits im Ansatz und greift gezielt in das Motor- und Bremsmanagement ein. Mit dem optionalen Allradsystem xDrive lässt sich die überragende Traktion zusätzlich erhöhen. Die stufenlose Verteilung des Antriebsmomentes zwischen Vorder- und Hinterachse sorgt auf jedem Untergrund für Traktion. Auf Wunsch steht Ihnen zudem das Adaptive Kurvenlicht mit variabler Lichtverteilung zur Verfügung, die den Lichtkegel der gefahrenen Geschwindigkeit optimal anpasst. So haben Sie immer alles im Blick – damit Ihrer Freude nichts im Wege ist.





**SEINEN VORWÄRTSDRANG ERKENNEN SIE  
SOGAR AM HECK.**

Selbst am breiten, markant gestalteten Abschluss lässt sich die Kraft ablesen, die den BMW 3er Touring antreibt. Die L-förmigen Rückleuchten mit horizontalen LED-Lichtleitstäben sowie LED-Blinkleuchten verleihen dem Heck eine technische Anmutung. Gleichzeitig fesselt das Formenspiel die Blicke und lässt den sportlich-eleganten Charakter hervortreten. Für einen formvollendeten Auftritt: in Ihrem Alltag – und wenn Sie diesen hinter sich zurücklassen.



**PERFEKT, UM NEUE EINDRÜCKE ZU SAMMELN.  
UND EINDRUCK ZU HINTERLASSEN.**





**BEI DER GESTALTUNG DIESES  
COCKPITS HABEN WIR UNS AUF  
DEN FAHRER KONZENTRIERT.**

**SO KANN ER SICH AUF ALLES ANDERE  
KONZENTRIEREN. DANK iDRIVE.**

Der BMW 3er Touring ist durchdacht bis in die kleinsten Details. Damit Sie sich voll und ganz auf das Verkehrs-geschehen konzentrieren können, finden Sie alle Bedienelemente exakt dort, wo Sie sie erwarten. Für eine einzigartige Übersichtlichkeit und einfachste Handhabung sorgt zudem die neueste Generation des optionalen Bediensystems iDrive, das aus dem Navigationssystem, dem Control Display und dem zentralen Controller in der Mittelkonsöle besteht. Es besticht durch seine einfache Menüführung und seine exzellente, hochauflösende grafische Darstellung. Die um den zentralen Controller angeordneten Tasten lassen sich dank ihrer unterschiedlichen Formen haptisch unterscheiden – so können Sie das gesuchte Bedienelement ertasten und müssen den Blick nicht von der Straße abwenden.

Für noch mehr Komfort verfügt das abgebildete Navigationssystem Professional über eine integrierte Festplatte für Kartenmaterial und Audiodateien. Auch Daten von CDs lassen sich einfach auf die Festplatte kopieren. Über die optionale USB-Audio-Schnittstelle in der Mittelkonsöle können Sie zum Beispiel Ihren iPod an das System anschließen. Zusätzlich stehen Ihnen mit BMW ConnectedDrive umfangreiche Dienste, wie freier Internetzugang sowie E-Mail-Versand und -Empfang, zur Verfügung. So sind Sie auch unterwegs erreichbar. Falls Sie das bei einer Fahrt im BMW 3er Touring überhaupt wünschen.

## DAS GEFÜHL, DEM ALLTAG ENTFLOHEN ZU SEIN, HABEN SIE HIER JEDEN TAG.

Der BMW 3er Touring ist ein Automobil für Menschen mit eigenen Vorstellungen. Auch darüber, in welchem Ambiente Sie die Fahrt verbringen möchten – damit Sie sich schon beim Einsteigen wohlfühlen. Im Innenraum des BMW 3er Touring erwarten Sie bequeme Sitze mit optimalem Seitenhalt. Dank zahlreicher Ablageflächen und Staufächer steht Ihnen viel Platz zur Verfügung. Um den BMW 3er Touring exakt Ihren Wünschen anzugleichen, haben Sie die Wahl zwischen verschiedensten Ausstattungen und Materialien. Ebenso steht eine breit gefächerte Palette von harmonischen Farben zur Auswahl. Entscheiden Sie sich für eine sportliche, klassische oder moderne Ausstattung. Nur bei einem können wir Ihnen keine Wahl lassen: bei der hohen Qualität.

Innenausstattung dieses Modells:

Polster: Leder Dakota Sattelbraun  
Interieurleiste: Aluminium Feinschliff  
Sonderausstattung: Sportsitze für Fahrer und Beifahrer, Sport-Lederlenkrad, Klimautomatik, Navigationssystem Professional, Raucherpaket, klappbare Kopfstützen im Fond, Armauflage vorn verschiebbar, Ablagenpaket, Harman Kardon Surround Sound System, zusätzliche 12 V-Steckdosen



**SIE GENIESSEN DEN  
BEWEGUNGSDRANG.  
IHRE MITFAHRER DIE  
BEWEGUNGSFREIHEIT.**

Das Prinzip Wohlfühlen. Im Fond des BMW 3er Touring beginnt es im Großen: Hier finden die Passagiere jederzeit Platz und Freiheit für Beine, Kopf und Schultern. Im Kleinen setzt sich dieses Prinzip fort: in der sorgfältigen Verarbeitung der Materialien, der leichten Erreichbarkeit sämtlicher Komfortfunktionen, wie z. B. der Luftausströmer der optionalen Klimaautomatik im Fond, die ein angenehmes Klima schaffen. Alles zu einem Zweck: damit auch diejenigen Fahrfreude genießen, die nicht vorn links sitzen.



**BEGEGNEN SIE DEM TAG IN  
IHREM EIGENEN STIL.**

**WAS AUCH IMMER ER FÜR SIE BEREITHÄLT.**

Der BMW 3er Touring bietet Ihnen großzügigen Platz und ein überragendes Raumgefühl. Dank seiner Variabilität lässt er sich vielseitig nutzen – und unkompliziert an Ihre jeweiligen Anforderungen anpassen. Für großes Gepäck lässt sich beispielsweise die Rücksitzbanklehne im Verhältnis 60 : 40 teilen oder komplett umklappen. Bei vollständig umgeklappter Rückbank entsteht ein nahezu ebener Laderaumboden. Mit dem optionalen Gepäckraumpaket erhalten Sie zusätzliche intelligente Staulösungen, zum Beispiel das unterteilbare Staufach unter dem Gepäckraumboden.

## BMW EFFICIENT DYNAMICS – NIMMT WENIG UND GIBT VIEL.

Im Zuge der mehrfach ausgezeichneten Nachhaltigkeitsstrategie hat sich BMW früh für effizientes Autofahren eingesetzt. BMW EfficientDynamics steht für das umfangreichste Technologiepaket in Serie zur Senkung von Verbrauch und Emissionen – bei gleichzeitiger Steigerung der Fahrdynamik. Damit konnte BMW seit 1995 die CO<sub>2</sub>-Emissionen seiner Fahrzeugflotte um etwa 30 % senken. Schon 31 Modelle emittieren weniger als 140 g CO<sub>2</sub> je km, mehr als zwei Millionen Fahrzeuge mit BMW EfficientDynamics wurden bereits ausgeliefert. Bis 2020 möchte BMW eine weitere Senkung um 25 % erreichen.

### Verschiedene Antriebskonzepte, ein Ergebnis: BMW typische Fahrfreude.

Unter dem Dach von BMW EfficientDynamics forscht BMW stetig an Innovationen, um langfristig emissionsfreie Mobilität anbieten zu können. Dabei steht die Freude am Fahren auf vier Säulen. Die Optimierung von Fahrzeugen mit konventionellem Diesel- und Benzinantrieb wird konsequent vorangetrieben. Mit dem BMW ActiveHybrid 7 und dem BMW ActiveHybrid X6 hat BMW seine beiden ersten Serienfahrzeuge mit Hybridantrieb im Programm. Beide Modelle bieten vorbildliche Effizienz bei gleichzeitig höchster Dynamik. Auf Basis des BMW Concept ActiveE mit seinem innovativen vollelektrischen Antriebskonzept bringt BMW im Frühjahr 2011 eine neue Form von Dynamik auf unsere Straßen. Somit ebnet BMW den Weg für die emissionsfreie Mobilität von morgen. Schon bald kann auch ein völlig neues Fahrzeugkonzept für nachhaltige Mobilität in den schnell wachsenden Ballungsräumen Wirklichkeit werden – mit dem im Rahmen von project i speziell für diesen Einsatz entwickelten Megacity Vehicle (MCV). Darüber hinaus forscht BMW weiter an alternativen Antriebskonzepten für die Zukunft, wie z. B. dem Wasserstoffantrieb.



**Vision wird Realität.** Mit dem BMW Vision EfficientDynamics unterstreicht BMW seine weltweit führende Position als Hersteller von betont sportlichen und zugleich vorbildlich effizienten Fahrzeugen. Der BMW verfügt über ein Vollhybrid-System der neuesten Generation und erzeugt mit drei Motoren eine Systemleistung von 241 kW (328 PS). Ein Dreizylinder-Turbodiesel (120 kW, 290 Nm Drehmoment) sowie ein Hybrid-Synchronmotor an der Vorderachse (225 Nm) und ein Vollhybrid-Antrieb an der Hinterachse (210 Nm) sorgen für eine Reichweite von bis zu 700 Kilometern. Um die einzigartige Verbindung zwischen Dynamik und Verbrauch auch im Alltag erlebbar zu machen, wird BMW auf Basis dieser Konzeptstudie ein Serienprodukt anbieten.

[www.bmw.de/EfficientDynamics](http://www.bmw.de/EfficientDynamics)

## DIE BMW EFFICIENT DYNAMICS MASSNAHMEN IM BMW 3er TOURING AUF EINEN BLICK.



### Benzindirekteinspritzung.

Bei dieser Benzindirekteinspritzung der neuesten Generation sind die Injektoren in unmittelbarer Nähe der Zündkerzen angeordnet. Dort spritzen sie den Kraftstoff mit hohem Druck und äußerster Präzision ein, sodass er besonders effizient verbrannt wird.

### BMW TwinPower Turbo Technologie.

Mit dieser innovativen Abgasturboaufladung wird die im Abgas befindliche Energie durch zwei unterschiedlich dimensionierte Turbolader (335d) bzw. durch die zweiflutige Anströmung eines TwinScroll Turboladers (335i) äußerst effizient zurückgewonnen. Im Zusammenspiel mit der voll variablen Ventilsteuerung Valvetronic und der Benzindirekteinspritzung wird der Verbrauch so deutlich gesenkt – bei einer gleichzeitig merklichen Steigerung der Leistung über weite Drehzahlbereiche.

### Auto Start Stop Funktion.

BMW Vierzylinder-Motoren mit 6-Gang Schaltgetriebe stellen sich bei stehendem Fahrzeug, wenn der Fahrer die Kupplung betätigt und den Gang herausnimmt, automatisch ab – zum Beispiel an einer roten Ampel oder im Stau. Sobald die Kupplung betätigt wird, startet der Motor wieder. Diese Maßnahme senkt insbesondere im Stadtverkehr den Kraftstoffverbrauch deutlich.

### Schaltpunktanzeige.

Rechtzeitiges Schalten ist eine der effektivsten und einfachsten Möglichkeiten, Kraftstoff zu sparen. Dabei hilft die Schaltpunktanzeige in Verbindung mit 6-Gang Schaltgetriebe. Sie zeigt dem Fahrer an, in welchen Gang er schalten sollte, um möglichst effizient zu fahren.

### BMW BluePerformance.

Der BMW 320d Touring ist in Verbindung mit 6-Gang Schaltgetriebe auf Wunsch mit der BMW BluePerformance Technologie erhältlich. In einem Speicherkatalysator werden die Stickoxide bei Magerbetrieb eingespeichert. Ein zyklischer kurzzeitiger Fettbetrieb reduziert den Stickoxidausstoß daraufhin auf ein Minimum. So erfüllt der BMW 320d Touring mit BluePerformance Technologie bereits die Voraussetzungen für die zukünftige EU6-Abgasnorm.

### Elektrische Lenkkräftunterstützung.

Gegenüber herkömmlichen, hydraulischen Lenksystemen wird bei der elektrischen Lenkkräftunterstützung nur während des eigentlichen Lenkvorgangs Energie verbraucht. Bei konstanter Lenkradstellung ist der Elektromotor nicht aktiv.

### Rollwiderstandsreduzierte Reifen.

Während der Fahrt wird ein Reifen permanent verformt. Das kostet Energie und damit Kraftstoff. Bei rollwiderstandsreduzierten Reifen wird diese Verformung durch eine verbesserte Konstruktion des Reifens und den Einsatz spezieller Materialien im Bereich der Laufflächen und an den Flanken reduziert.

### Bremsenergieerückgewinnung.

Bremsenergieerückgewinnung bedeutet, dass die Lichtmaschine hauptsächlich dann Strom erzeugt, wenn der Fahrer vom Gas geht oder bremst – bislang ungenutzte kinetische Energie wird so in elektrische Energie umgewandelt und in die Batterie gespeist.

Einzelne BMW EfficientDynamics Maßnahmen sind ausstattungsabhängig und nicht für alle Fahrzeugvarianten erhältlich. Ihr BMW Partner informiert Sie gern über alle Ausstattungsdetails.

**BMW EfficientDynamics**  
Weniger Verbrauch. Mehr Fahrfreude.



## BMW BLUE PERFORMANCE – DER SAUBERSTE BMW DIESEL, DEN ES JE GAB.

Imponierende Durchzugskraft und vorbildliche Wirtschaftlichkeit haben BMW Dieselmotoren zu einer ebenso attraktiven wie zukunftsweisenden Antriebstechnologie gemacht. Nach der flächendeckenden Einführung des Dieselpartikelfilters hat ein neues Kapitel ihrer Erfolgsgeschichte begonnen – mit BMW BluePerformance.

Dieses innovative System reduziert eine weitere Schadstoffkomponente im Abgas, die sogenannten Stickoxide. Sie sind nicht zuletzt eine Folge des sehr guten Wirkungsgrades der modernen BMW Dieselmotoren, die mit einem hohen Sauerstoffanteil betrieben werden. Der Sauerstoff führt bei der Verbrennung, man spricht auch von Oxidation, zu hohen Temperaturen im Brennraum, wobei sich ein hoher Anteil Stickoxide im Abgas bildet. Die „Produktion“ dieser Stickoxide lässt sich mit einer kühleren Verbrennung eindämmen. Dazu speichert die BluePerformance

Technologie die Stickoxide in einem zusätzlichen Katalysator mittels einer speziellen Beschichtung ein – wodurch die Fahrzeuge Emissionswerte erzielen, die bereits heute die ab 2014 geltende EU6-Abgasnorm erfüllen.

Damit bildet BMW BluePerformance einen weiteren Baustein in der Entwicklungsstrategie BMW EfficientDynamics, die darauf abzielt, maximale Freude am Fahren bei möglichst geringen Verbrauchs- und Emissionswerten zu ermöglichen.

BMW BluePerformance ist für die BMW 320d und 330d Limousine sowie für den 320d Touring (in Verbindung mit 6-Gang Schaltgetriebe), die BMW 530d Limousine, den BMW 530d Touring und den BMW 730d erhältlich.

[www.bmw.de/EfficientDynamics](http://www.bmw.de/EfficientDynamics)

## BMW 320d EFFICIENT DYNAMICS EDITION.

BMW hat den Verbrauch seiner Fahrzeuge bereits um mehr als 29 Prozent gesenkt. Möglich macht dies das vielfach ausgezeichnete Technologiepaket BMW EfficientDynamics. Dahinter verbirgt sich nicht eine einzelne Maßnahme, sondern ein ganzes Paket aufeinander abgestimmter Technologien. Sie alle dienen dazu, den Verbrauch und die CO<sub>2</sub>-Emissionen zu senken und gleichzeitig die Fahrfreude zu steigern.

Die BMW 320d EfficientDynamics Edition<sup>1</sup> ist ein neuer Meilenstein auf diesem Weg. Dank optimierter Aerodynamik, u. a. mittels innovativer Aerofelgen (rechts abgebildet) und einer Tieferlegung um 15 mm, erreicht dieses richtungsweisende Automobil einen Durchschnittsverbrauch von 4,3 l auf 100 km und CO<sub>2</sub>-Emissionen von nur 114 g/km<sup>2</sup>. Mithilfe einer geänderten Motorauslegung, eines angepassten Übersetzungsverhältnisses der Hinterachse und rollwiderstandsreduzierter Reifen sowie einer optimierten Schaltpunktanzeige erreicht man diese Werte, ohne auch nur die geringsten Abstriche bei der Fahrfreude zu machen. Im Gegenteil: Die BMW 320d EfficientDynamics Edition bringt ihre 120 kW (163 PS) erfreulich sportlich auf die Straße.

Mehr über die neue BMW 320d EfficientDynamics Edition erfahren Sie unter

[www.bmw.de/320d](http://www.bmw.de/320d)



16" Leichtmetallrad Streamline 306,  
7 J x 16 mit Reifengröße 205/55 R 16.

**BMW EfficientDynamics**  
Weniger Verbrauch. Mehr Fahrfreude.

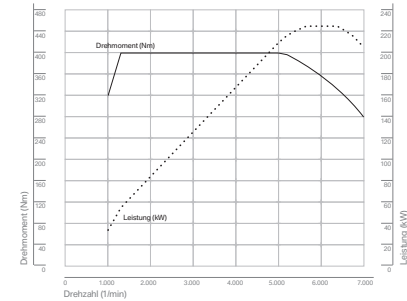
<sup>1</sup> Nicht erhältlich in Verbindung mit Edition Lifestyle, Sport und Exclusive.

<sup>2</sup> Im kombinierten EU-Testzyklus.





**BMW EfficientDynamics**  
Weniger Verbrauch. Mehr Fahrfreude.



**Drehmomentstark:** Das Reihen-Sechszylinder-Triebwerk im BMW 335i bietet bereits ab 1.200/min ein ungemein kraftvolles Drehmoment von 400 Nm, das über einen weiten Drehzahlbereich bis 5.000/min anhält.

## DIE MARATHONSPRINTER.

Für unsere Benzinmotoren ist Höchstleistung bei maximaler Effizienz das oberste Gebot. Möglich wird dies durch ein serienmäßiges Maßnahmenpaket, das die Fahrfreude steigert, den Verbrauch und damit auch die Emissionen jedoch deutlich reduziert: BMW EfficientDynamics. Im BMW 3er Touring wird beispielsweise modernste Benzindirekteinspritzung eingesetzt. Ihre Injektoren sind zentral in der Brennkammer angeordnet und befüllen nur einen Teil des Raumes mit einem Benzin-Luft-Gemisch. Das ermöglicht eine besonders „magere“ Verbrennung im Teillastbereich (nicht 335i). Bremsenergierückgewinnung, Auto Start Stop Funktion<sup>1</sup>, Schaltpunktanzeige<sup>2</sup> und intelligenter Leichtbau sparen zusätzlich Kraftstoff. Als erster Hersteller stattet BMW seine Modelle serienmäßig mit solchen umwelt- und ressourcenschonenden Technologien aus. Zudem erfüllen sämtliche Benzinmotoren die Abgasnorm EU5.

**Der BMW 335i.** Dieser BMW TwinPower Turbo Reihen-Sechszylinder-Motor liefert ein einzigartiges Verhältnis von Leistung zu Verbrauch. Dank einem Innovationspaket, das TwinScroll Turbolader mit Valvetronic und Benzindirekteinspritzung kombiniert, bietet der Motor nahezu vom Start weg ein enormes Drehmoment. So stehen 400 Nm schon bei 1.200/min bereit. Das Triebwerk dreht spontan und ansatzlos bis 7.000/min. Die Benzindirekteinspritzung und Doppel-VANOS sorgen dafür, dass die Spitzenleistung von 225 kW (306 PS) aus drei Liter Hubraum kraftvoll und effizient erreicht wird. Der Durchschnittsverbrauch liegt bei 8,5 Liter auf 100 km. Die Beschleunigung von 0 auf 100 km/h erfolgt sportwagengleich in 5,7 Sekunden. Bei 250 km/h wird die Geschwindigkeit elektronisch begrenzt.

**Der BMW 330i.** Ein spontaner Kraftaufbau und Drehfreudigkeit, die erst bei sportlichen 7.000/min endet: Dieser Reihen-Sechszylinder mit Benzindirekteinspritzung liefert beeindruckende Leistungsdaten. Aus drei Liter Hubraum entwickelt das Triebwerk kraftvolle 200 kW (272 PS), die das

Fahrzeug in nur 6,2 Sekunden von 0 auf 100 km/h beschleunigen. Sein maximales Drehmoment von 320 Nm erreicht es schon bei 2.750/min, und die elektronisch abgeregelte Höchstgeschwindigkeit beträgt 250 km/h. Der durchschnittliche Verbrauch liegt bei 7,6 Litern auf 100 km.

**Der BMW 325i.** Der laufruhige Reihen-Sechszylinder mit Benzindirekteinspritzung leistet 160 kW (218 PS). Der in Aluminium- und Magnesium-Leichtbauweise gefertigte Hochleistungsmotor mit Doppel-VANOS garantiert über alle Drehzahlen einen idealen Drehmomentverlauf. Beeindruckend: die Beschleunigung aus dem Stand auf die 100-km/h-Marke in 6,9 Sekunden, die Höchstgeschwindigkeit von 248 km/h und der Verbrauch von durchschnittlich 7,3 Litern auf 100 km.

**Der BMW 320i.** Verblüffend effizient geht der Vierzylinder mit Benzindirekteinspritzung ans Werk. Injektoren spritzen den Kraftstoff für eine optimale Verbrennung mit hohem Druck in die thermisch ideal gestalteten Brennräume. Die beachtliche Motorleistung von 125 kW (170 PS) sorgt für reichlich Vortrieb: von 0 auf 100 km/h in 8,4 Sekunden, Höchstgeschwindigkeit 226 km/h. Der Durchschnittsverbrauch: 6,4 Liter auf 100 km.

**Der BMW 318i.** Der drehfreudige Vierzylinder überzeugt mit 105 kW (143 PS), die den BMW in 9,5 Sekunden von 0 auf 100 km/h beschleunigen. Und wenn Sie möchten, auf bis zu 210 km/h Höchstgeschwindigkeit. Äußerst effizient ist der Verbrauch: Durchschnittlich beträgt dieser 6,3 Liter auf 100 km.

Weitere Informationen zu Kraftstoffverbrauch und CO<sub>2</sub>-Emissionen finden Sie auf den Seiten 62 | 63.

[www.bmw.de/EfficientDynamics](http://www.bmw.de/EfficientDynamics)

<sup>1</sup> Für Vierzylinder in Verbindung mit manuellem 6-Gang Schaltgetriebe.

<sup>2</sup> Nur in Verbindung mit manuellem 6-Gang Schaltgetriebe.



## 580 NM. UND AUS DREHMOMENT WERDEN GLÜCKSMOMENTE.

BMW Dieselmotoren zählen zu den sportlichsten und sparsamsten der Welt. Die Common Rail-Technologie der dritten Generation verbindet Laufruhe und Effizienz mit spontanem Antritt und enormer Drehfreude. Das revolutionäre und vielfach ausgezeichnete Innovationspaket BMW EfficientDynamics steigert die Effizienz noch – und erhöht gleichzeitig die Freude am Fahren. Auto Start Stop Funktion<sup>1</sup>, Schaltpunktanzeige<sup>2</sup>, Bremsenergierückgewinnung und viele weitere Technologien senken spürbar den Verbrauch und damit die Emissionswerte. Ein serienmäßiger Dieselpartikelfilter sorgt zudem für beinahe rauchfreie Emissionen – über die gesamte Lebensdauer. Zudem erfüllen sämtliche Dieselmotoren die Abgasnorm EU5.

**Der BMW 335d.** Dieselmotoren gibt es viele. Aber nur wenige, die Maßstäbe setzen. Mit dem BMW TwinPower Turbo Reihen-Sechszylinder-Dieselmotor verfügt der BMW 335d über eine Innovation, die aus dem Sechszylinder ein einzigartiges Triebwerk werden lässt: durchzugsstark, drehfreudig, kraftvoll. Bei niedrigen Drehzahlen spricht er spontan an, bei hohen stellt er eine beeindruckende Leistung zur Verfügung. 210 kW (286 PS) und ein maximales Drehmoment von 580 Nm bei 1.750/min machen den BMW 335d zu einem der sportlichsten Diesel der Welt. Die Höchstgeschwindigkeit beträgt 250 km/h; den Sprint von 0 auf 100 km/h bewältigt dieser BMW in nur 6,1 Sekunden. Hier trifft maximaler Leistungswille auf minimalen Verbrauch: Durchschnittlich beträgt dieser 6,7 Liter auf 100 km.

**Der BMW 330d.** Dieser Motor zeigt eindrucksvoll, wie viel Leistung man aus einem Dieselmotor herausholen kann – bei effizientestem Umgang mit dem Kraftstoff. Bereits bei 1.750/min überträgt der Sechszylinder-Dieselmotor mit 180 kW (245 PS) Leistung beeindruckende 520 Nm auf die Kurbelwelle. Das sorgt für entschlossenen Durchzug und souveräne Fahrleistungen: Für den Sprint von 0 auf 100 km/h vergehen nur 6,2 Sekunden, als Höchstgeschwindigkeit erreicht der BMW 250 km/h. Der Durchschnittsverbrauch beträgt 5,9 Liter auf 100 km.

**Der BMW 325d.** Der Sechszylinder-Dieselmotor überzeugt mit Elastizität und Laufruhe. Das maximale Drehmoment von 430 Nm wird schon bei 1.750/min abgegeben. Ansprechend auch die Fahrleistungen, die

das 150 kW (204 PS) starke Triebwerk ermöglicht: von 0 auf 100 km/h in 7,2 Sekunden, Höchstgeschwindigkeit 240 km/h. Durchschnittlich verbraucht dieses Triebwerk 5,8 Liter auf 100 km.

**Der BMW 320d.** Sehr kraftvoll, elastisch und effizient entfaltet er seine Leistung aus 135 kW (184 PS) und beschleunigt den BMW in 7,7 Sekunden von 0 auf 100 km/h. Das max. Drehmoment beträgt 380 Nm bei 1.750/min. Bis zu einer Höchstgeschwindigkeit von 233 km/h wird Sie seine ruhige Art erfreuen. Ebenso wie sein durchschnittlicher Verbrauch von nur 4,8 Litern auf 100 km.

**Die BMW 320d EfficientDynamics Edition.** Das 2,0-Liter-Triebwerk mit 120 kW (163 PS) stellt einen Meilenstein im Verbrauchs- und Emissionsverhalten dar. Dank einem Paket von genau aufeinander abgestimmten Technologien, wie z. B. einer geänderten Motorauslegung und einer optimierten Schaltpunktanzeige, verbraucht dieses Aggregat im Durchschnitt nur 4,3 Liter Diesel auf 100 km.

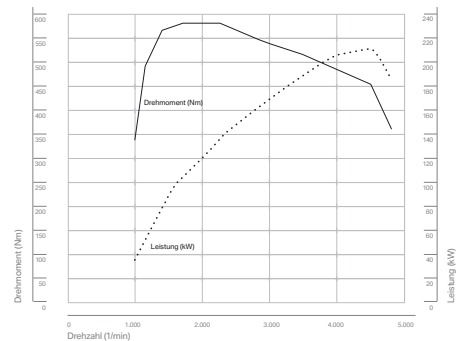
**Der BMW 318d.** Er beweist, dass vibrationsarmer Lauf und kräftige Beschleunigung keinerlei Gegensatz darstellen. Dabei braucht er von 0 auf 100 km/h nicht länger als 9,4 Sekunden. Und kommt mit 105 kW (143 PS) Leistung auf eine Spitzengeschwindigkeit von 210 km/h. Durchschnittlich fließen auf 100 km nur 4,5 Liter Dieselmotor durch die Einspritzdüsen dieses Meisters der Effizienz.

**Der BMW 316d.** Dieser Motor mit zwei Liter Hubraum entfaltet seine Leistung von 85 kW (115 PS) kraftvoll und elastisch. Spontan beschleunigt das Fahrzeug in 11,2 Sekunden von 0 auf 100 km/h und erreicht seine Höchstgeschwindigkeit von 200 km/h mit ruhigem Lauf. Das maximale Drehmoment von 260 Nm liegt bereits bei 1.750/min an. Und im Durchschnitt verbraucht dieser Motor nur 4,5 Liter auf 100 Kilometer. Weitere Informationen zu Kraftstoffverbrauch und CO<sub>2</sub>-Emission finden Sie auf den Seiten 62 | 63.

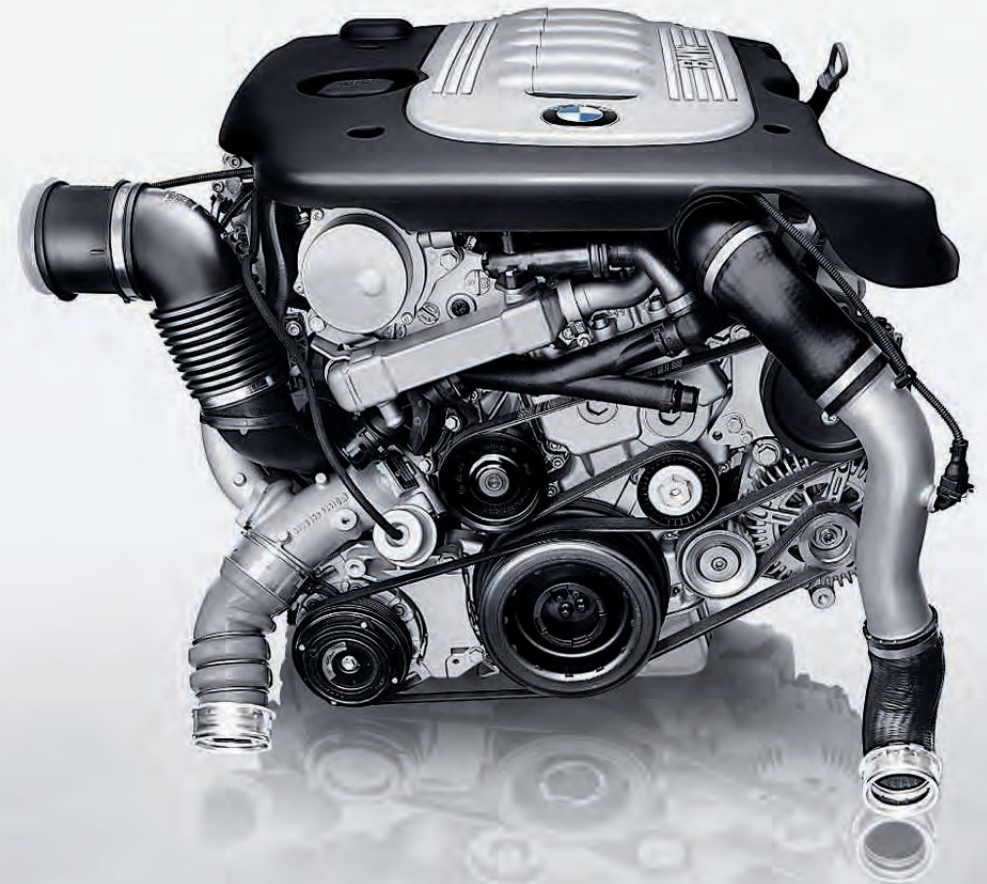
www.bmw.de/EfficientDynamics

<sup>1</sup> Für Vierzylinder in Verbindung mit manuellem 6-Gang Schaltgetriebe.

<sup>2</sup> Nur in Verbindung mit manuellem 6-Gang Schaltgetriebe.



**Steiler Anstieg:** Schon knapp über Leerlaufdrehzahl setzt beim BMW TwinPower Turbo im 335d die volle Schubkraft ein. Bereits bei 1.750/min ist das Drehmomentmaximum von 580 Nm erreicht. Zweifellos ein Dieselmotorwerk von überragender Stärke.

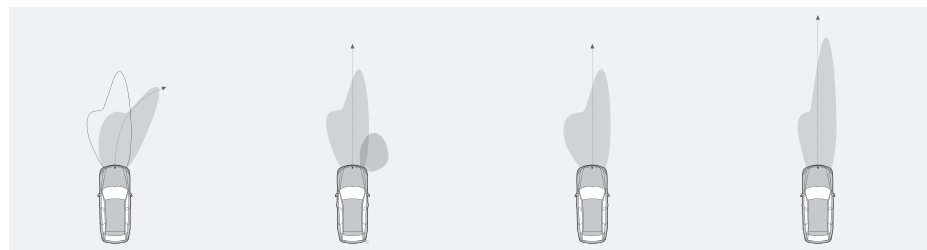


**BMW EfficientDynamics**  
Weniger Verbrauch. Mehr Fahrfreude.

## EINE HELLE FREUDE: DIE LICHTTECHNOLOGIE DES BMW 3er TOURING.

Bereits am Tag ahnt man etwas von der Lichttechnologie des BMW 3er Touring. Die Doppel-Rundscheinwerfer sind neu gestaltet und muten kraftvoll und technisch an. Markante Leuchtringe erzeugen dabei das BMW typische Fahrlicht. Doch wichtiger als faszinierendes Design ist die hohe Sicherheit, die aus modernster Lichttechnologie resultiert. Das optionale Xenon-Licht mit LED-Blinkleuchten und auf Wunsch erhältlichem Adaptivem Kurvenlicht leuchtet die Straße in jeder Fahrsituation optimal aus. Die Scheinwerfer passen sich dem Kurvenverlauf sensorgesteuert an, sodass der Lichtkegel auf der Straße bleibt. Hinzu kommt das Abbiegelicht: Es erhellt beim Abbiegen einen Bereich von bis zu 90 Grad neben dem Fahrzeug. So können Sie Fußgänger, Radfahrer oder Hindernisse früher und besser erkennen. Die im Adaptiven Kurvenlicht enthaltene

variable Lichtverteilung sorgt zudem für eine je nach Geschwindigkeit breitere oder weitere Ausleuchtung der Fahrbahn. Der auf Wunsch erhältliche Fernlichtassistent schaltet abhängig von den Verkehrsverhältnissen automatisch das Fernlicht ein oder aus. So wird der Fahrer spürbar entlastet und kann sich besser auf die Straße konzentrieren. Doch der BMW 3er Touring unterstützt nicht nur den Fahrer – im Fall einer Notbremsung blinkt das dynamische Bremslicht in kurzen Intervallen, und der Warnblinker wird kurz vor dem Stillstand automatisch aktiviert. So kann der nachfolgende Verkehr besonders schnell und deutlich gewarnt werden. Zudem ziehen die L-förmigen Heckleuchten mit den horizontalen LED-Lichtleitstäben und LED-Blinkleuchten die Blicke auch mit ihrem Design magisch an.



**Adaptives Kurvenlicht:**  
Scheinwerferkegel folgt dem Kurvenverlauf.

**Abbiegelicht:** bessere seitliche Ausleuchtung beim Abbiegen.

**Landstraßen-/Stadtlicht:** bessere Ausleuchtung des linken Fahrbahnrandes.

**Autobahnlicht:** vergrößert die Scheinwerferreichweite.

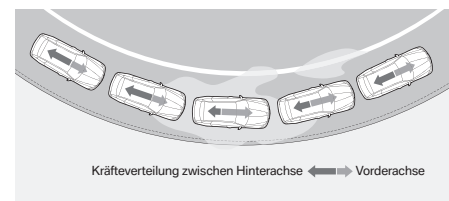
## DIE LENKUNG, DIE MITLENKT. DIE BMW AKTIVLENKUNG.

Das perfekte Zusammenspiel von Lenkung und Fahrwerk verleiht dem BMW 3er Touring eine Agilität, die ihresgleichen sucht. Dennoch lässt sich diese steigern: mit der auf Wunsch für die Sechszylinder-Modelle erhältlichen Aktivlenkung (nicht verfügbar für Modelle mit xDrive). Sie passt die Lenkübersetzung und die Lenkkraftunterstützung dem gefahrenen Tempo an. Konkret bedeutet das: Fahren Sie im niedrigen oder mittleren Geschwindigkeitsbereich, reagiert die Lenkung direkter. Das sorgt nicht nur für mehr Fahrfreude gerade auf kurvenreichen Strecken – auch das Einparken gestaltet sich so besonders komfortabel. Denn zwei Lenkraddrehungen reichen aus, um die Räder von ganz links nach ganz rechts zu bewegen. Fahren Sie hingegen mit höheren Geschwindigkeiten – zum Beispiel auf der Autobahn –, wird die Lenkung indirekter übersetzt: für ein sicheres Fahrgefühl durch exakte Spurtreue. Zudem lenkt die Aktivlenkung selbsttätig gegen, wenn das Fahrzeug zum Bei-

spiel beim Bremsen auf unterschiedlichen Untergründen zum Ausbrechen tendiert – und schafft so ein weiteres Plus an Sicherheit. Auch die Dynamische Stabilitäts Control (DSC) optimiert die Fahrstabilität und die Traktion des BMW 3er Touring. Sie erkennt instabile Fahrzustände und hilft Ihnen, das Fahrzeug jederzeit auf sicherem Kurs zu halten. Erkennen die hochempfindlichen Sensoren des Systems einen sich anbahnenden instabilen Zustand, greift DSC in das Motor- oder das Bremsmanagement ein und bremst einzelne Räder gezielt ab, um das Fahrzeug zu stabilisieren. In Kombination mit dem BMW typischen Hinterradantrieb, intelligentem Leichtbau, der Achslastverteilung von nahezu 50:50, perfekter Abstimmung und hoher Torsionssteifigkeit entstehen so ein vollendet dynamisches Fahrverhalten und exakte Spurtreue, die Sie in jeder Situation in der Spur hält.

➔ [www.bmw.de/techniklexikon](http://www.bmw.de/techniklexikon)

## DAS ALLRADSYSTEM xDRIVE BRINGT SIE VORAN. GANZ GLEICH, WAS IHREN WEG KREUZT.



Plötzlich einsetzender Regen, Schlammspuren auf der Straße, Laub oder Schneefall: Situationen, die normalerweise die Fahrt erschweren, meistert der BMW 3er Touring mit optionalem xDrive souverän. Das intelligente Allradsystem xDrive verbindet die Vorzüge eines blitzschnell reagierenden Vierradantriebs mit der wegweisenden Dynamik des BMW 3er Touring. So werden die ohnehin schon beeindruckende Traktion und Spurtreue gerade bei widrigen Witterungsverhältnissen oder auf anspruchsvollen Fahrbahnuntergründen noch einmal spürbar gesteigert.

Das intelligente Allradsystem xDrive wertet die Daten der Fahrzeugelektronik – wie die Raddrehzahlen, den Lenkwinkel, die Gierrate und das Motormoment – permanent aus und verteilt die Antriebskraft bedarfsgerecht und stufenlos zwischen Vorder- und Hinterachse. Aus den

xDrive überprüft während der Fahrt permanent Daten der Fahrzeugsensoren – etwa Raddrehzahlen, Lenkwinkel, Gierrate oder Motormoment. Daraus erkennt das System, ob es eingreifen muss, und verteilt die Antriebskraft blitzschnell im fahrsituativ optimalen Verhältnis auf Vorder- und Hinterachse.

Daten der Elektronik erkennt das System auch, ob das Fahrzeug dem über die Lenkung vorgegebenen Weg folgen kann oder zum Über- bzw. Untersteuern tendiert. Wenn die Vorderräder in einer Kurve zum Kurvenäußeren schieben – also ein Untersteuern droht –, leitet die elektronisch gesteuerte Lamellenkupplung die Antriebskraft innerhalb von Bruchteilen einer Sekunde von der vorderen auf die hintere Achse und verhindert das Untersteuern bereits im Ansatz. So können Sie die überragende Dynamik des BMW 3er Touring in jeder Situation auskosten – für bedingungsloses Fahrvergnügen.

xDrive ist auf Wunsch für die BMW 3er Touring Modelle 325i, 330i, 335i, 320d und 330d erhältlich.

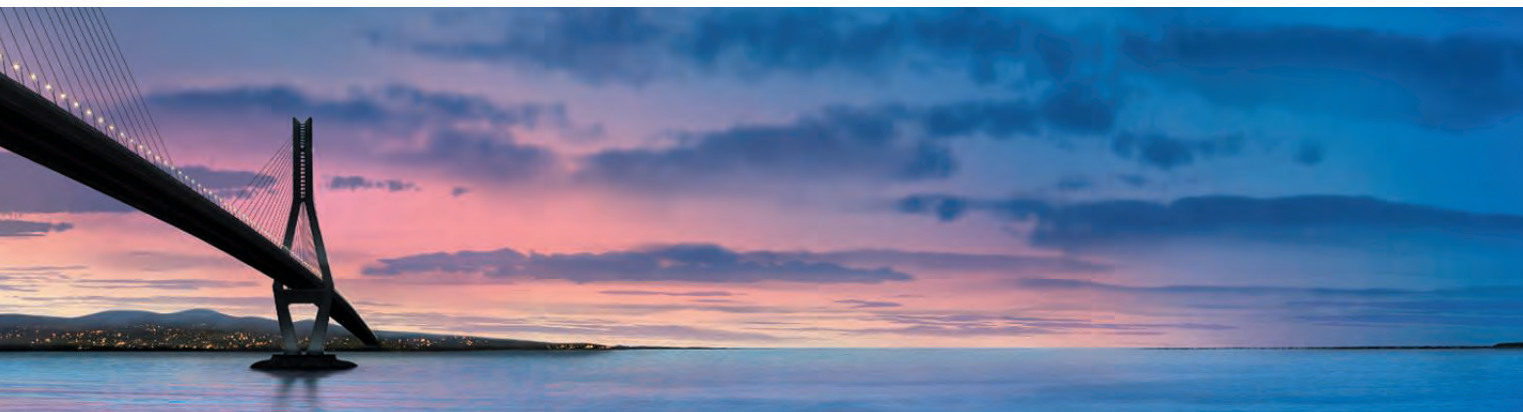
➔ [www.bmw.de/techniklexikon](http://www.bmw.de/techniklexikon)



## BMW CONNECTED DRIVE: FÜR MEHR KOMFORT, INFOTAINMENT UND SICHERHEIT.

Von Tag zu Tag vernetzt sich unsere Welt mehr. Für BMW Fahrer ist es normal geworden, dass sich auch ihr Fahrzeug mit ihrer Lebenswelt vernetzt – dass sie unterwegs Auskünfte einholen, telefonisch oder per E-Mail kommunizieren können und stets topaktuell informiert sind. So werden unter dem Begriff

BMW ConnectedDrive alle Angebote zusammengefasst, welche die Vernetzung von BMW Fahrzeugen und ihren Insassen mit der Außenwelt und dem Verkehrsgeschehen ermöglichen. BMW ConnectedDrive Innovationen sorgen auf Wunsch für mehr Komfort, Infotainment sowie Sicherheit.



### Komfort.



**Vernetzte Navigation – Google™ Dienste.** Mit der Funktion Google Send to Car, optional erhältlich mit BMW Assist, übertragen Sie im Handumdrehen Adressen und selbst geplante Routen aus Google Maps an Ihr Fahrzeug. Diese können Sie auf Knopfdruck in die Navigation übernehmen. Außerdem können Sie mithilfe der Google Local Search (Google Maps) von BMW Online im Fahrzeug nach Sonderzielen suchen. Bei aktiver Zielführung können Sie sich Bilder des Zielorts von Google, z. B. vom Google-Service Panoramio, anzeigen lassen.

### Infotainment.



**BMW Connected.** Jetzt können Sie erstmals Apps in Ihrem BMW nutzen. Mit der Sonderausstattung Apps, einem iPhone und der kostenlosen App BMW Connected aus dem Apple App Store herrscht nie wieder Langleweiligkeit beim Radiohören, und auch mit Ihren Freunden bleiben Sie immer in Verbindung. Über das iDrive System können Sie ganz bequem Webradio-Stationen aus aller Welt auswählen oder sich die neuesten Statusmeldungen Ihres persönlichen Facebook oder Twitter-Accounts auf dem Control Display anzeigen lassen. Und das ist erst der Anfang, zukünftig werden weitere Funktionen und Apps folgen.



**Internet.** Ob unterwegs noch schnell online den Kontostand checken, ein Gebot bei eBay abgeben oder kurz etwas bei Wikipedia nachlesen – die Sonderausstattung Internet von BMW ConnectedDrive bietet Ihnen die grenzenlose Informationsvielfalt im Fahrzeug. Der iDrive Controller in der Mittelkonsole übernimmt dabei die Funktion der Computermaus.

### Sicherheit.



**Erweiterter Notruf von BMW Assist.** In Verbindung mit dem optionalen BMW Assist wird im Falle eines Unfalls der automatische Notruf ausgelöst. Rettungsrelevante Daten, wie die exakte Position des Fahrzeugs sowie Informationen über das Verletzungsrisiko für die Insassen, werden an das BMW Callcenter übermittelt und anschließend sofort an die nächstgelegene Rettungsleitstelle weitergegeben. So können die Rettungskräfte nicht nur schnell, sondern auch frühzeitig eine gezielte medizinische Versorgung der Unfallbeteiligten vorbereiten. Optional kann der Notruf auch manuell ausgelöst werden, um z. B. anderen Verkehrsteilnehmern zu helfen.

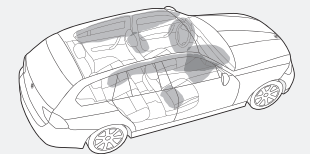


## SICHERHEIT HEISST FÜR UNS: VORBEREITET SEIN AUF DAS, WAS NIEMAND VORHERSEHEN KANN.

Im Verkehrsgeschehen lässt sich nichts vorherbestimmen. Aber wir wissen, wie man sich am besten auf das Unerwartete vorbereitet: mit hochwirksamen Sicherheitssystemen. Im BMW 3er Touring sind die Insassen umgeben von einer hochfesten und besonders steifen Fahrgastzelle, die aus Mehrphasenstählen gefertigt ist und über definierte Verformungszonen vorn und hinten verfügt, die bei einem Aufprall kinetische Energien in Verformungsenergien umwandeln.

Zum Schutz der Beine schnellen die Pedale im Fußraum des Fahrers bei einem Zusammenstoß sofort zurück. Zudem verfügen Fahrer- und Beifahrersitz über aktive Kopfstützen. Prallt zum Beispiel ein anderes

Fahrzeug auf das Heck des BMW 3er Touring, schwenken die Kopfstützen nach vorn und minimieren so das Risiko von Verletzungen im Bereich der Halswirbelsäule. Sollte es wirklich einmal zu einer Kollision kommen, bieten diese Einrichtungen größtmöglichen Schutz. Zusätzlich mindern sechs Airbags das Verletzungsrisiko. Der Kopfairbag öffnet sich im Bedarfsfall durchgehend von vorn bis hinten und deckt so die gesamte Seitenfläche ab. Gleichzeitig schirmt er den Innenraum wirkungsvoll gegen eindringende Splitter, beispielsweise bei einem Seitenaufprall, ab. Denn man kann nie wissen, was passiert. Doch falls etwas passiert, profitieren Sie im BMW 3er Touring von größtmöglicher Sicherheit.

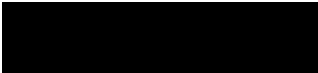


Sechs Airbags schützen die Insassen bei einem Unfall. Der Kopfairbag deckt die gesamte Seitenfläche ab. So bietet er optimalen Schutz bei einem Seitenaufprall und schirmt den Innenraum gleichzeitig gegen Splitter ab.

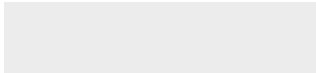
- Serienausstattung
- Sonderausstattung

Auf den folgenden Seiten sehen Sie die Farben und Materialien für den BMW 3er Touring. Lassen Sie Ihre Wunschfarbe auf sich wirken, oder vergleichen Sie verschiedene Kombinationsmöglichkeiten. Die Farbkarten sollen Ihnen einen ersten Eindruck vermitteln. Erfahrungsgemäß können Druckfarben den Farbton von Lackierungen und Polstern jedoch im Einzelfall nicht originalgetreu wiedergeben. Daher möchten wir Ihnen empfehlen, die Farbwahl mit Ihrem BMW Partner zu besprechen. Gern zeigt man Ihnen dort auch Muster und hilft bei speziellen Wünschen weiter.

## Außenfarben.



Uni 668 Schwarz



Uni 300 Alpinweiß



Uni A61 Karmesinrot



Metallic A51 Montegoblau



Metallic A53 Platinbronze



Metallic A82 Vermilionrot



Metallic A81 Tasman



Metallic 354 Titansilber



Metallic A52 Spacegrau



Metallic A76 Tiefseeblau



Metallic 896 Bluewater



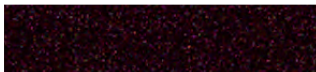
Metallic 381 Le Mans Blau



Metallic 475 Saphirschwarz



BMW Individual



BMW Individual X03 Rubinschwarz metallic



BMW Individual S34 Azuritschwarz metallic



BMW Individual X04 Mondstein metallic

**BMW Konfigurator:** Stellen Sie mit dem Konfigurator Ihren ganz persönlichen BMW zusammen. Alle aktuellen Motoren, Farben und Ausstattungen stehen Ihnen bei der Auswahl zur Verfügung. Mehr unter [www.bmw.de/konfigurator](http://www.bmw.de/konfigurator)

## Polsterfarben.



Stoff Vertex EBAD Grau



Stoff Vertex EBAT Anthrazit



Stoff Vertex EBB4 Beige



Polster Impuls mit Stoff-Lederkombination  
FMAT Anthrazit



Stoff Blue Shadow/Alcantara ANAT Anthrazit<sup>1</sup>



Leder Dakota LCAD Grau



Leder Dakota LCB4 Beige



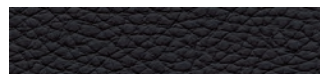
Leder Dakota LCCX Oyster



Leder Dakota LCCZ Rotbraun



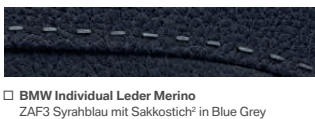
Leder Dakota LCD3 Sattelbraun



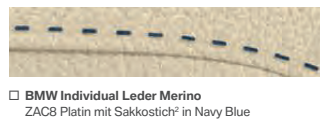
Leder Dakota LCSW Schwarz



BMW Individual Leder Merino  
ZACM Champagner mit Sakkostich<sup>2</sup> in Navy Blue



BMW Individual Leder Merino  
ZAF3 Syrahblau mit Sakkostich<sup>2</sup> in Blue Grey



BMW Individual Leder Merino  
ZAC8 Platin mit Sakkostich<sup>2</sup> in Navy Blue



BMW Individual Leder Merino  
ZAF2 Oxydbraun mit Sakkostich<sup>2</sup> in Dark Spice

<sup>1</sup> Nur in Verbindung mit M Sportpaket.

<sup>2</sup> Abgeleiteter Sakkostich nur in Verbindung mit Sportsitzen. Seriensitze ohne Sakkostich.

## Interieurfarben.



Schwarz



Grau



Beige

## Interieurleisten.



■ 4CG Satinsilber, matt



□ 4AT Schwarz, hochglänzend



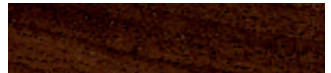
□ 4MG Aluminium Glaciersilber¹



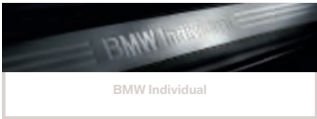
□ 4B9 Aluminium Feinschliff



□ 4AB Edelholzausführung Nussbaumwurzel



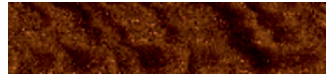
□ 4A3 Edelholzausführung Nussbaum hell



BMW Individual



□ **BMW Individual Interieurleiste**  
XE2 Edelholzausführung Muschelhorn Anthrazit



□ **BMW Individual Interieurleiste**  
XE3 Edelholzausführung Eukalyptus Riegel Rotbraun



□ **BMW Individual Interieurleiste**  
XE8 Pianolack Schwarz mit Intarsie

# Kombinationsmöglichkeiten.

Polstermaterial	BMW Polsterfarben											BMW Individual Polsterfarben				
	Stoff/Vertex			Polster Impuls mit Stoff-Leder <sup>2</sup>	Stoff Blue Shadow <sup>1</sup>	Leder Dakota <sup>2</sup>						Leder Merino				
Seriensitze	•	•	•	•	—	•	•	•	•	•	•	•	•	•	•	
Sportsitze	•	•	•	•	•	•	•	•	•	•	•	•	•	•	•	
Polsterfarbe	Grau	Anthraxit	Beige	Anthraxit	Anthraxit	Grau	Beige	Oyster	Rotbraun	Sattelfaun	Schwarz	Syrahblau	Platin	Charmagner	Oxydbraun	
	■	■	■	■	■	■	■	■	■	■	■	■	■	■	■	
Interieurfarbe	Grau	Schwarz	Beige	Schwarz	Schwarz	Grau	Beige	Schwarz	Schwarz	Schwarz	Schwarz	Schwarz	Schwarz	Schwarz	Schwarz	
	■	■	■	■	■	■	■	■	■	■	■	■	■	■	■	
BMW Außenfarben																
Schwarz uni	■	•	•	•	•	—	•	•	•	•	•	•	•	•	•	•
Alpinweiß uni	■	•	•	•	•	—	•	•	•	•	•	•	•	•	•	•
Karmesinrot uni	■	•	•	•	•	—	•	•	•	•	•	•	•	•	•	•
Montegoblau metallic	■	•	•	•	•	—	•	•	•	•	•	•	•	•	•	•
Platinbronze metallic	■	•	•	•	•	—	•	•	•	•	•	•	•	•	•	•
Vermilionrot metallic	■	•	•	•	•	—	•	•	•	•	•	•	•	•	•	•
Tasman metallic	■	•	•	•	•	—	•	•	•	•	•	•	•	•	•	•
Titansilber metallic	■	•	•	•	•	—	•	•	•	•	•	•	•	•	•	•
Spacegrau metallic	■	•	•	•	•	—	•	•	•	•	•	•	•	•	•	•
Tiefseeblau metallic	■	•	•	•	•	—	•	•	•	•	•	•	•	•	•	•
Bluewater metallic	■	•	•	•	•	—	•	•	•	•	•	•	•	•	•	•
Le Mans Blau metallic <sup>1</sup>	■	—	—	—	—	•	•	•	•	•	•	•	•	•	•	•
Saphirschwarz metallic	■	•	•	•	•	•	•	•	•	•	•	•	•	•	•	•
BMW Individual Außenfarben																
Rubinschwarz metallic	■	•	•	•	•	•	•	•	•	•	•	•	•	•	•	•
Azuritschwarz metallic	■	•	•	•	•	•	•	•	•	•	•	•	•	•	•	•
Mondstein metallic	■	•	•	•	•	•	•	•	•	•	•	•	•	•	•	•
BMW Interieurleisten																
Satinsilber, matt	■	•	•	•	•	—	•	•	•	•	•	•	•	•	•	•
Schwarz, hochglänzend	■	•	•	•	•	—	•	•	•	•	•	•	•	•	•	•
Aluminium Glaciersilber <sup>1</sup>	■	—	—	—	—	•	•	•	•	•	•	•	•	•	•	•
Aluminium Feinschliff	■	•	•	•	•	•	•	•	•	•	•	•	•	•	•	•
Edelholzausführung Nussbaumwurzel	■	•	•	•	•	•	•	•	•	•	•	•	•	•	•	•
Edelholzausführung Nussbaum hell	■	•	•	•	•	•	•	•	•	•	•	•	•	•	•	•
BMW Individual Interieurleisten																
Edelholzausführung Muschelhorn Anthrazit	■	•	•	•	•	•	•	•	•	•	•	•	•	•	•	•
Edelholzausführung Eukalyptus Riegel Rotbraun	■	•	•	•	•	•	•	•	•	•	•	•	•	•	•	•
Pianolack Schwarz mit Intarsie	■	•	•	•	•	•	•	•	•	•	•	•	•	•	•	•

■ BMW Individual □ BMW Sonderausstattungen □ BMW Serienausstattungen • empfohlene Farbkombination — nicht erhältlich

<sup>1</sup> Nur in Verbindung mit M Sportpaket.

<sup>2</sup> Leder Dakota umfasst Sitzflächen, Armaturelle Mittelkonsole und Türen, Kopflagen Vordersitze und äußere Fondsitze, Schalthebelbalg.

<sup>3</sup> Polster Impuls umfasst innere Seitenwangen der Sitzflächen und Sitzlehnen in Leder, Mittelteil der Sitzflächen und Sitzlehnen in Stoff.

Dieser Katalog gibt Modelle, Ausstattungsumfänge und Konfigurationsmöglichkeiten (Seriensausstattung und Sonderausstattung) der von der BMW AG für den deutschen Markt gelieferten Fahrzeuge wieder. In anderen Mitgliedsstaaten der Europäischen Union können sich Abweichungen von den in diesem Prospekt beschriebenen Ausstattungsumfängen und Konfigurationsmöglichkeiten in Bezug auf Serien- und Sonderausstattung der einzelnen Modelle ergeben. Bitte informieren Sie sich bei Ihrem BMW Partner vor Ort über die angebotenen unterschiedlichen Länderversionen. Änderungen von Konstruktionen und Ausstattungen vorbehalten.

Bitte beachten Sie, dass auch bei bestimmungsgemäßem Gebrauch über kurz oder lang nicht behebbare Verunreinigungen auf den Sitzbezügen auftreten können. Dies kann insbesondere durch nicht farb-echte Kleidung hervorgerufen werden.

© BMW AG, München/Deutschland. Nachdruck, auch auszugsweise, nur mit schriftlicher Genehmigung von BMW AG, München.



## DIE EDITION SPORT: SO ELEGANT KANN PURE DYNAMIK AUSSEHEN.

Für alle, die es besonders sportlich mögen, ist die Edition Sport die richtige Wahl. Ihre athletische Erscheinung wird durch die Metallic-Lackierung betont, hier Bluewater metallic. Und dank der exklusiven 18" M Leichtmetallräder im Design Sternspeiche 193 M in Ferricgrey metallic verstärkt. Endrohre in Schwarzchrom und Fensterschachtabdeckungen in Hochglanz Shadow Line runden das Paket ab. Das tiefergelegte M Sportfahrwerk und das M Aerodynamikpaket optimieren die Fahrdynamik nochmals. Sportsitze für Fahrer und Beifahrer in der Stoff-Alcantarakombination „Blue Shadow“ mit Kontraststeppung in Königsblau geben Halt, und das M Lederlenkrad mit Multifunktionsasten sorgt gemeinsam mit dem verkürzten Schalthebel mit M Emblem<sup>1</sup> dafür, dass Sie alles im Griff haben. Pedale in Edelstahl und Fußmatten mit königsblauem Keder machen die Edition im Innenraum komplett.



## DIE EDITION EXCLUSIVE: ENTDECKEN SIE DEN REIZ DES BESONDEREN.

Wie der Name schon sagt, strahlt die Edition Exclusive bereits von außen viel Sinn für das Schöne aus. In der Farbe Tiefseeblau metallic und ihr vorbehaltenen 17" Leichtmetallrädern im Design Sternspeiche 339 macht sie auf jeder Straße eine gute Figur. Durch hochwertige Details wird ihr Auftritt nochmals aufgewertet. So glänzt sie mit Fensterschachtabdeckungen und Nierenstäben in Chrom (für die Vierzylinder). Natürlich steht der Innenraum dem Äußeren in

nichts nach. So können Sie sich hier auf Sitze aus edlem Leder Dakota, hier zu sehen in der Farbe Beige, sowie exklusiv erhältliche Interieurleisten in Edelh Holz Bambus Maser anthrazit freuen. Das ebenfalls in dieser Edition enthaltene, besonders griffige Sport-Lederlenkrad sieht so gut aus, wie es in der Hand liegt, und Einstiegsleisten mit dem Schriftzug „Edition“ machen klar: Sie legen Wert auf das Besondere.



## DIE EDITION LIFESTYLE: INDIVIDUALITÄT ERLEBEN.

Freude am Fahren können Sie ab jetzt auf besonders individuelle Weise erleben: Die Edition Lifestyle bietet neben einer großen Auswahl an Metallic-Lackierungen, hier abgebildet in Platinbronze metallic, exklusive 17" Leichtmetallräder im Design V-Speiche 338 serienmäßig. Die Fahrzeugfront überzeugt durch silberne Akzente am Stoßfänger sowie verchromte Nierenstäbe, Details, die bisher nur den Reihen-Sechszylinder-Modellen vorbehalten waren. Fensterschachtabdeckungen in edlem Chrom oder auf Wunsch in Hochglanz Shadow Line (hier abgebildet) komplettieren die hochwertige Optik der Edition Lifestyle. Im Türbereich werden Sie von

Einstiegsleisten mit dem Schriftzug „Edition“ begrüßt. Sie eröffnen Ihnen den Zugang zum Innenraum, der Sie zum Platznehmen auf eigens für diese Edition gestalteten Sitzbezügen aus Stoff Layer (hier abgebildet optionales Leder Dakota Oyster) einlädt. Die Interieurleisten „Platinbronze“, hochglänzend, greifen auch im Innenraum dezent die Wagenfarbe auf und sind ebenfalls exklusiv der Edition Lifestyle vorbehalten.

<sup>1</sup> Nur in Verbindung mit 6-Gang Schaltgetriebe.

Über weitere Ausstattungsdetails informiert Sie gern Ihr BMW Partner.





□ **Xenon-Licht für Abblend- und Fernlichtfunktion, inkl. Scheinwerfer-Waschanlage, LED-Blinkleuchten** und automatischer Leuchtweitenregulierung, leuchtet die Fahrbahn nachts und bei schlechter Sicht deutlich besser aus.  
 □ **Adaptives Kurvenlicht mit variabler Lichtverteilung, inkl. Abbiegelicht**, leuchtet Kurven aus, sobald der Fahrer in sie einlenkt (nur in Verbindung mit Xenon-Licht).



□ **Regensensor, inkl. Fahrlichtautomatik**; einmal aktiviert, schaltet der Regensensor je nach Stärke des Regens automatisch die Scheibenwischer ein und regelt selbsttätig die Wischfrequenz. Die integrierte Fahrlichtautomatik schaltet bei beginnender Dunkelheit oder Tunnelnfahrten automatisch das Abblendlicht ein.



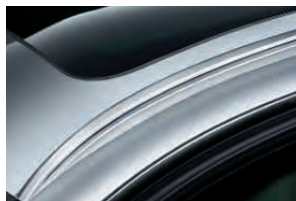
□ **Fernlichtassistent** unterstützt den Fahrer nachts durch automatisches Auf- und Abblenden bei entgegenkommendem und vorausfahendem Verkehr sowie bei ausreichender Straßenbeleuchtung.



■ **Einstiegsleiste in Chrom** (nur für Sechszylinder-Modelle) mit BMW Schriftzug.  
 □ **Chrom Line Exterieur** umfasst Einstiegsleisten und Fensterschabtabdeckungen für alle Vierzylinder sowie die Auspuffblende für die Modelle 318i, 316d und 318d.



□ **Dachreling, schwarz**; harmonisch auf das Fahrzeugdesign abgestimmtes und flach aufliegendes System als Basis für eine multifunktionale BMW Dachträgerereinheit, die Gepäck, Fahrräder, Surfbretter etc. mühelos und sicher aufnimmt.



□ **Dachreling Aluminium, satiniert**: Für ein individuelles Erscheinungsbild ist die Dachreling auch in einer ebenfalls flach aufliegenden Ausführung in Aluminium, satiniert, erhältlich.



□ **Lichtpaket** umfasst Leseleuchten vorn und hinten, Make-up-Spiegel-Beleuchtung, Fußraumleuchten vorn und Aufflicht im Fond. Zusätzlich Ausstiegsleuchten und Vordellbeleuchtung in den Türaußengriffen. Damit ist beim Entriegeln der Türen für eine gleichmäßige Ausleuchtung des Ein- bzw. Ausstiegsbereichs gesorgt – für bequemes und sicheres Ein- und Aussteigen.



□ **xDrive** ist ein intelligentes Allradsystem, das die Antriebskraft stufenlos und variabel auf die Vorder- und Hinterräder verteilt – für ein Plus an Traktion, Spurstabilität und Fahrsicherheit bei jeder Straßensituation (erhältlich für die Modelle 325i, 330i, 335i, 320d und 330d).



□ **Anhängerkupplung, inkl. Anhängerstabilitätskontrolle**; mit elektrischer Entriegelung durch einen Schalter im Gepäckraum. Wird die Kupplung nicht benötigt, kann sie mechanisch eingeklappt werden (nicht erhältlich für 320d EfficientDynamics Edition).



■ 16" Stahlräder mit Radvollblende<sup>1</sup>, 7 J x 16, Bereifung 205/55 R 16 (für 318i, 320i, 316d und 318d), auch als Winterkomplettadsatz im Original BMW Zubehör erhältlich.



□ 16" Leichtmetallräder<sup>1</sup> V-Speiche 360, 7 J x 16, Bereifung 205/55 R 16 (Serie für 325i und 320d), auch als Winterkomplettadsatz im Original BMW Zubehör erhältlich.



□ 16" Leichtmetallräder<sup>1</sup> Doppelspeiche 268, 7 J x 16, Bereifung 205/55 R 16, auch als Winterkomplettadsatz im Original BMW Zubehör erhältlich.



□ 16" Leichtmetallräder<sup>1</sup> Sternspeiche 283<sup>1</sup>, 7 J x 16, Bereifung 225/50 R 16.



□ 17" Leichtmetallräder<sup>1</sup> V-Speiche 285 mit Notlaufeigenschaften, 8 J x 17, Bereifung 225/45 R 17 (Serie für 325i xDrive, 330i, 335i, 325d, 330d und 335d).



□ 17" Leichtmetallräder<sup>1</sup> Doppelspeiche 161 mit Notlaufeigenschaften, 8 J x 17, Bereifung 225/45 R 17.



□ 17" Leichtmetallräder<sup>1</sup> Vielspeiche 284 mit Notlaufeigenschaften, 8 J x 17, Bereifung 225/45 R 17.



□ 17" Leichtmetallräder<sup>1</sup> Sternspeiche 286 mit Mischbereifung und Notlaufeigenschaften, vorn 8 J x 17 mit Bereifung 225/45 R 17, hinten 8,5 J x 17 mit Bereifung 255/40 R 17.



□ 18" Leichtmetallräder<sup>1</sup> Sternspeiche 287 mit Mischbereifung und Notlaufeigenschaften, vorn 8 J x 18 mit Bereifung 225/40 R 18, hinten 8,5 J x 18 mit Bereifung 255/35 R 18.

<sup>1</sup> Inklusiv BMW Mobility Set oder optional mit Notlaufeigenschaften.



■ **Lederlenkrad** (Durchmesser 375 mm), drei Speichen, inkl. Schaltknopf mit Chromspange und Handbremshebelgriff in Leder (Serie ab 318i und 318d).

■ **Multifunktion:** Mit den im Lenkrad integrierten Tasten können während der Fahrt Radio, CD-Laufwerk und Telefon (optional) bedient werden (Serie ab 318i und 318d).



□ **Sport-Lederlenkrad** (Durchmesser 369 mm), drei Speichen, inkl. Schaltknopf und Lenkrad mit Chromspange sowie Handbremshebelgriff in Leder, Multifunktions-tasten (für 316d optional) für Fernbedienung von Radio bzw. Telefon (optional).



□ **M Lederlenkrad:** sehr griffig durch den dickeren Lenkradkranz. Mit den integrierten Multifunktions-tasten (für 316d optional) können während der Fahrt Radio, CD-Laufwerk und, sofern vorhanden, Telefon bedient werden.



□ **Lenkradheizung** für Lederlenkrad und Sport-Lederlenkrad erwärmt auf Knopfdruck innerhalb kurzer Zeit den Lenkradkranz – besonders angenehm im Winter.



■ **Start-/Stop-Knopf** zum Starten des Motors. Erst wird der Zündschlüssel eingesteckt – danach können Sie den Motor per Knopfdruck starten bzw. wieder stoppen.



□ **Geschwindigkeitsregelung** speichert ab ca. 30 km/h die gewünschte Geschwindigkeit und hält sie konstant. Die Geschwindigkeit wird in der Instrumentenkombi angezeigt. Nach Beschleunigen wird automatisch wieder die ursprünglich gespeicherte Geschwindigkeit erreicht. Bremsen setzt die Funktion außer Kraft. Die Sechszylinder-Modelle verfügen zusätzlich über eine Bremsfunktion.



□ **Spracheingabesystem:** Damit lassen sich während der Fahrt z. B. Radiosender, Navigationsziele oder Telefoneinträge steuern, die gleichzeitig im Control Display angezeigt werden.



□ **Aktive Geschwindigkeitsregelung (ACC)** ermöglicht das komfortable Fahren mit einer vorgewählten Geschwindigkeit. Bei Kolonnenfahrt passt sich Ihr BMW an ein langsamer vorausfahrendes Fahrzeug an und hält automatisch einen vorgewählten Abstand ein (nur für Sechszylinder-Modelle).



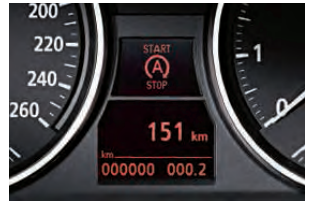
■ **Instrumententafel** mit Analoginstrumenten und Durchlichtbeleuchtung, Tacho mit integrierter Tankanzeige, Drehzahlmesser mit Verbrauchsanzeige (für den 335i Anzeige der Öltemperatur), LC-Display für Kilometer- und Tageskilometerzähler, Außentemperaturanzeige und Uhr.



■ **Bordcomputer** informiert über Durchschnittsgeschwindigkeit, Durchschnittsverbrauch und Reichweite.



■ **Schaltpunktanzeige<sup>1</sup>** zeigt an, wenn Sie in einem anderen Gang verbrauchsgünstiger fahren würden. Das System gibt Empfehlungen zum Hoch- oder Zurückschalten und passt diese Ihrem Fahrstil an. Beim Beschleunigen z. B. bekommen Sie den nächsten Schalthinweis, wenn Sie in einem höheren Gang genauso weiterbeschleunigen, dabei aber Kraftstoff sparen.



■ **Auto Start Stop Anzeigedisplay** signalisiert im Info Display, wenn der Motor über die Auto Start Stop Funktion abgeschaltet ist (z. B. vor einer Ampel oder bei einem Stau). Die Anzeige erlischt wieder beim erneuten automatischen Starten des Motors (für alle Vierzylinder-Modelle in Verbindung mit Handschaltgetriebe).



□ **Navigationssystem Professional**, inkl. DVD-Laufwerk, iDrive Controller mit Direktwahl-tasten, Favoritentasten, integrierter Festplatte für Audiodateien und Navigationsdaten, Kartendarstellung in 3-D und hochauflösenden 8,8"-Displays.



□ **Navigationssystem Business**, inkl. CD-Laufwerk, iDrive Controller mit Direktwahl-tasten, Favoritentasten, integrierten Speichers für Navigationsdaten, Karten- oder kombinierter Pfeil- und Kartendarstellung und hochauflösenden 6,5"-Displays.



□ **Park Distance Control (PDC)<sup>2</sup>**, vorn und hinten oder nur hinten, erleichtert das Einparken und Rangieren auf engem Raum; die Annäherung Ihres Fahrzeugs an ein Hindernis wird durch Warntöne gemeldet. In Verbindung mit Navigationssystem auch optisch auf dem Display des Monitors.



□ **TV-Funktion**. Das 8,8" große Display lässt sich bei stehendem Fahrzeug als Fernseher nutzen. Es können terrestrisch ausgestrahlte analoge und digitale Programme (DVB-T) empfangen werden (nur in Verbindung mit Navigationssystem Professional).



□ **Standheizung mit Fernbedienung<sup>2</sup>** ist ideal z. B. im Winter und an kalten Tagen. Wenn Sie zu Ihrem Fahrzeug kommen, sind die Scheiben bereits eisfrei, und der Innenraum ist angenehm vorgewärmt.



■ **Klimaanlage**, inkl. Mikrofilter und Umluftschalter, komfortables Innenraumklima zu jeder Jahreszeit, Luftmengenregelung und Luftverteilung manuell einstellbar.

<sup>1</sup> Für Fahrzeuge mit manuellem 6-Gang Schaltgetriebe.

<sup>2</sup> Hier abgebildet mit dem 8,8"-Display des optionalen Navigationssystems Professional.



□ **Klimaautomatik**, inkl. AUC, Mikrofilter, Beschlag- und Solarsensor sowie Restwärmesteuerung, sorgt schnell für Ihr Wunschklima und hält eine vorgewählte Temperatur konstant. Mit Temperatureinstellung vorn (rechts/links getrennt), inkl. Fondbelüftung und -klimatisierung.



■ **Radio BMW Business CD**, 4-Kanal-Verstärker, Antennen-Diversity, AUX-IN Anschluss, Scan-Funktion, CD-Laufwerk, MP3-Decoder, automatische Lautstärkeregelung, fünf Lautsprecher (vier Mittel-/Hochtonlautsprecher, ein Zentralbass unter dem Fahrersitz).



□ **Radio BMW Professional**, Umfang wie BMW Business CD; darüber hinaus u. a. ein zweizeiliges Display zur erweiterten Anzeige von Rufnummern, Namen oder Bordcomputer-Funktionen sowie ein CD-Wechsler-Anschluss. □ **DAB-Tuner** bietet dank digitalem Radioempfang eine große Senderauswahl bei bester Klangqualität im gesamten Sendebereich, DAB+ fähig.



□ **Harman Kardon Surround Sound System** erzeugt ein Klangerlebnis von höchster Intensität. Ein Digitalverstärker, 13 Lautsprecher und die schaltbare Surroundfunktion sorgen für räumlich perfekten Klang. Das Zentralbasskonzept ermöglicht authentische Basswiedergabe durch die Subwoofer.

□ **HiFi Lautsprechersystem** mit acht Lautsprechern sorgt für brillanten Klang.



□ **BMW Individual High-End-Audiosystem** erzeugt mit besonders leistungsstarken Lautsprechern mit exklusiven Neodym-Magnetantrieben ein Klangbild, dessen Maßstab ein Livekonzert ist. Lautstärke und Equalizing passen sich automatisch der Geschwindigkeit an (erhältlich für die Sechszylinder-Modelle).



■ **AUX-IN Anschluss** für eine externe Audioquelle, z. B. für einen MP3-Player.

□ **USB-Audio-Schnittstelle** für USB-Stick oder MP3-Player, erweiterbar um Komfortanbindung Music Player im Mobiltelefon. In Verbindung mit dem Navigationssystem Professional verfügt diese Ausstattung über die „Cover Art“-Anzeige.



□ **Handyvorbereitung mit Bluetooth-Schnittstelle\***, inkl. Freisprecheinrichtung. □ **Apps**, ermöglicht die Integration von iPhone Applikationen. Dazu gehört u.a. die Nutzung von Diensten wie Facebook, Twitter und Internetradio.



■ **6-Gang Schaltgetriebe** ermöglicht eine sehr sportliche Fahrweise. Es ist leichtgängig, perfekt abgestuft und glänzt mit exakten, kurzen Schaltwegen. Durch das eng abgestufte Getriebe können Sie die sportliche Motorcharakteristik Ihrem Fahrstil entsprechend noch individueller nutzen (nicht erhältlich für 335d).



□ **6-Gang Automatic Getriebe Steptronic** und AGS. Die Schaltung ermöglicht sehr komfortable und sportliche Gangwechsel – für ein Höchstmaß an Fahrdynamik (Serie für 335d, nicht für 316d und 320d EfficientDynamics Edition).

\* Informationen zu empfohlenen Geräten finden Sie unter [www.bmw.de/bluetooth](http://www.bmw.de/bluetooth)



□ **Sport-Lederlenkrad mit Schaltwippen** und Multifunktion (hier abgebildet) für ein sportliches Schaltgefühl (nicht für 318i, 316d, 318d und 320d EfficientDynamics Edition, nur mit 6-Gang Automatic Getriebe Steptronic).

□ **M Lederlenkrad mit Schaltwippen** und Multifunktion (nicht für 318i, 316d, 318d und 320d EfficientDynamics Edition, nur mit 6-Gang-Automatik).



■ **Seriensitz** mit manueller Sitzverstellung, inkl. Sitzhöhenverstellung für Fahrer- und Beifahrersitz, und aktiven Kopfstützen.



□ **Sportsitz** für Fahrer und Beifahrer, inkl. aktiver Kopfstützen (hier abgebildet mit optional erhältlichem Leder Dakota Beige), optimaler Seitenhalt durch stufenlose elektrische Sitzlehnenbreitenverstellung; Sitzhöhe, Lehnen- und Sitzneigung sowie Oberschenkelauflage sind manuell verstellbar.



□ **Sitzheizung** (abgebildet in Verbindung mit Klimaanlage) für Fahrer- und Beifahrersitz (dreistufig), Sitzfläche, Sitzwangen sowie Rückenlehne sind beheizbar und spenden bereits kurz nach Fahrtbeginn behagliche Wärme.



□ **Sitzverstellung**, teilelektrisch, für Fahrer- und Beifahrersitz, elektr. Funktion für Sitzhöhen- und Lehnenverstellung, manuelle für Längsposition und Neigungsverstellung.

□ **Sitzverstellung**, elektrisch (hier abgebildet), Funktionen s. oben. Zusätzlich elektr. Längs- und Neigungsverstellung, inkl. Memory-Funktion für Fahrersitz und Außenspiegel (inkl. Bordsteinautomatik).



□ **Lordosenstütze** für Fahrer- und Beifahrersitz, horizontal und vertikal elektrisch verstellbar, für eine ergonomisch einwandfreie Sitzposition und zur Unterstützung der Rückenmuskulatur.



■ **Fensterheber, vorn und hinten elektrisch**, Maufunktion „Auf-Zu“, Komfortöffnung/-schließung und Einklemmschutz rundum.



■ **Armauflage vorn**, klappbar, mit integriertem Ablagefach.

□ **Armauflage vorn**, individuell einstellbar (hier abgebildet).



□ **Ablagenpaket** mit Gepäcknetzen an den Vordersitzlehnen, zwei ausklappbaren Getränkehaltern vorn, zwei Getränkehalter in der Mittelarmlehne im Fond und Ablagefächern auf der Fahrerseite.



□ **Skisack** ermöglicht den sauberen und sicheren Transport von bis zu vier Paar Skiern bei gleichzeitig bis zu vier Personen im Fahrzeug; wird der Skisack nicht benötigt, ist er platzsparend und nicht sichtbar verstaut.



□ **Zwei Getränkehalter vorn** (in Verbindung mit Ablagenpaket), in der Instrumententafel integriert.



■ **Nichtraucherpaket**, mit offener Ablage-schale für kleine Gegenstände, wie z. B. Handy oder Schlüssel.



□ **Alarmanlage** löst bei Einbruchversuchen und Manipulationen am Fahrzeug akustische Signale aus und schaltet sofort die Warnblinkanlage ein.



□ **Innenspiegel**, automatisch abdblendend, inkl. Leseleuchten vorn. Ab einem definierten Lichteinfall durch nachfolgende Fahrzeuge blendet der Spiegel automatisch ab.

□ **Garagentoröffner** (im Innenspiegel integriert) bietet zusätzlichen Komfort. Mit der selbstlernenden Fernbedienung können Sie z. B. Ihr Garten- oder Garagentor vom Fahrzeug aus öffnen und schließen.



□ **Panorama Glasdach**, elektrisch, mit Schiebefunktion (vorn) und Hebefunktion (vorn/hinten), Windabweiser sowie Komfortöffnung über die Fernbedienung.



□ **Komfortzugang**, inkl. Vorfeldbeleuchtung in den Türäußengriffen. Ermöglicht das Öffnen und Schließen des Fahrzeugs, ohne die Funkfernbedienung in die Hand nehmen zu müssen. Es genügt, wenn sich der Zündschlüssel z. B. in der Hosen-, Akten- oder Handtasche befindet. Zudem lässt sich der Motor sofort schlüssellos über den Start-/Stop-Knopf starten.



□ **BMW Service Inclusive**. Auch in puncto Service hält Ihr BMW Partner eine intelligente Lösung für Sie parat. Mit BMW Service Inclusive fallen für Sie keine weiteren Kosten für Regelwartungsarbeiten innerhalb der vereinbarten Laufzeit bzw. Laufleistung an. Erfahren Sie mehr unter [www.bmw.de/ServiceInclusive](http://www.bmw.de/ServiceInclusive)



□ **BMW Welt**: Die Fahrzeugübergabe gehört zu den schönsten Momenten eines jeden Autofahrers. Machen Sie aus diesem Moment einen unvergesslichen Tag – in der BMW Welt, dem Erlebnis- und Auslieferungszentrum in München. Bei einem Museumsbesuch, einer Werksführung oder im Technik-Atelier erleben Sie die Faszination BMW hautnah. Erfahren Sie mehr unter [www.bmw-welt.de](http://www.bmw-welt.de)



## ALLE MÖGLICHKEITEN. KEINE KOMPROMISSE.

Wer viel vorhat, braucht mehr als viel Raum: Er braucht eine große Variabilität, um auf jede Unternehmung eingestellt und vorbereitet zu sein. Und diesen Raum finden Sie im BMW 3er Touring. So ist zum Beispiel die Rückbank im Verhältnis 60 : 40 teilbar oder komplett umklappbar. Das ist praktisch, wenn Sie große Gepäckstücke transportieren möchten. Bei vollständig umgeklappter Rückbank steht Ihnen ein nahezu ebener

Laderaumboden zur Verfügung. Auf Wunsch können Sie sich zusätzlich für viele weitere durchdachte Staulösungen entscheiden und den BMW 3er Touring noch individueller an Ihre Bedürfnisse anpassen. Schließlich soll alles seine Ordnung haben – damit der Fahrfreude auch im Innenraum nichts im Wege ist.



□ **Gepäckraumpaket** mit Ablagefach unter dem Laderaumboden, herausnehmbarer und wasserdichter Klappbox, Gepäckraumbodennetz und Gepäcknetz (links); inkl. Wendeboden mit integrierter Schutzplane zum Be- und Entladen.



■ **Rücksitzlehne**, im Verhältnis 60 : 40 asymmetrisch teilbar und einzeln umklappbar.



■ **Heckscheibe, separat aufklappbar**: kann zum schnellen und bequemen Ablegen oder Herausnehmen von Gegenständen separat geöffnet werden.



■ **Abdeckrollo**, inkl. Trennnetz, schützt vor neugierigen Blicken. Bei starker Bremsung bleibt das Gepäck sicher im Gepäckraum.



■ **Komfortöffnung**: Beim Öffnen der Heckscheibe bzw. Heckklappe läßt sich das ausgezogene Abdeckrollo in einer Führung nach oben fahren – für ein bequemes Be- und Entladen des Gepäckraums.



□ **M Sportpaket:** Die kraftvoller ausgeführte Frontschürze sorgt für eine noch athletischere Optik. M Sportfahrwerk, verchromte Auspuffendrohre, Shadow Line, hochglänzend, sowie 17" M Leichtmetallräder Doppelspeiche 194 M mit Mischbereifung und Notlaufeigenschaften (links abgebildet) sind serienmäßig – optional auch die 18" M Leichtmetallräder Sternspeiche 193 M. Im Interieur sorgen Sportsitze in exklusiver Stoff-Alcantarakombination, M Lederlenkrad mit Multifunktion, Interieurleisten Aluminium Glaciersilber und der Dachhimmel in Anthrazit für den dynamischen Auftritt – abgerundet durch M Einstiegsleisten, M Fußstütze sowie den verkürzten Schalthebelknopf (nur in Verbindung mit Schaltgetriebe) mit M Logo. Exklusiv für das M Sportpaket ist die Außenfarbe Le Mans Blau metallic erhältlich.



**Heckschürze:** dynamischer Look durch den eingebauten Stoßfängereinsatz in Kontrastfarbe. Seitenschweller runden den sportlicheren Auftritt ab.



□ **18" M Leichtmetallräder Sternspeiche 193 M** mit Mischbereifung und Notlaufeigenschaften: vorn 8 J x 18 mit Bereifung 225/40 R 18, hinten 8,5 J x 18 mit Bereifung 255/35 R 18.



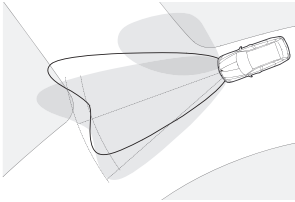
**M Lederlenkrad:** sehr griffig durch den dickeren Lenkradkranz. Mit den integrierten Multifunktionstasten können während der Fahrt Radio, CD-Laufwerk und, sofern vorhanden, Telefon bedient werden.



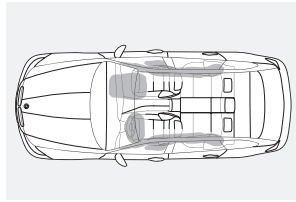
**Sportsitze:** für einen hervorragenden Seitenhalt. Die exklusive Stoff-Alcantarakombination Blue Shadow unterstreicht den Anspruch dieser Ausstattung.



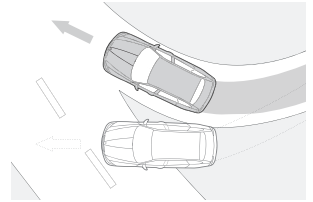
**Interieurleisten Aluminium Glaciersilber:** setzen den sportlichen Auftritt im Innenraum ein-drucksvoll fort.



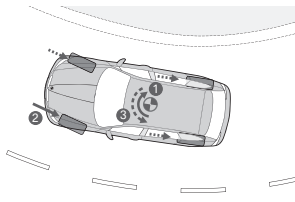
□ **Adaptives Kurvenlicht mit variabler Lichtverteilung**, inkl. Abbiegelicht, verfügt über bewegliche Scheinwerfer, die jede Kurve optimal ausleuchten, sobald der Fahrer in sie einlenkt – für mehr Fahrsicherheit bei Dunkelheit und schlechten Lichtverhältnissen. Sensoren erfassen Lenkwinkel, Gierrate und Fahrgeschwindigkeit, die Scheinwerfer passen sich dann automatisch dem ermittelten Kurvenverlauf an.



■ **Airbags** und alle weiteren Sicherheitskomponenten sind in einem BMW optimal aufeinander abgestimmt. So wird bei einer Kollision nur der Airbag ausgelöst, der auch benötigt wird. Sechs Airbags bieten gezielten Schutz: Fahrer- und Beifahrerairbags, durchgehende Kopfairbags vorn und hinten sowie Seitenairbags vorn.



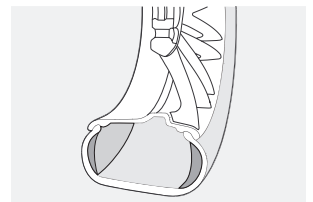
■ **Dynamische Stabilitäts Control (DSC)**, inkl. CBC und Bremsassistent, mit Zusatzfunktionen für alle Sechszylinder-Modelle. DSC erkennt eine Schleudermessung im Ansatz und stabilisiert das Fahrzeug in Millisekunden. Die Unterfunktion Traktionsmodus (DTC) erlaubt erhöhten Radschlupf, um situationsabhängig den Vortrieb zu optimieren und sportlicheres Fahren zu ermöglichen.



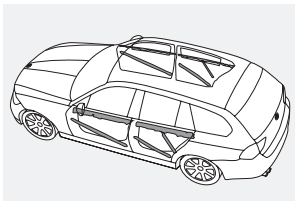
■ **Corning Brake Control (CBC)** erhöht die Fahrstabilität beim leichten Bremsen in schnell gefahrenen Kurven. Die hinteren Räder werden beim Bremsen entlastet, was zum Eindrehen des Fahrzeugs führen kann (1). CBC wirkt dem entgegen, indem es beim Bremsen außerhalb des ABS-Regelbereiches durch asymmetrische Regelung des Bremsdrucks (2) ein stabilisierendes Gegenmoment (3) erzeugt.



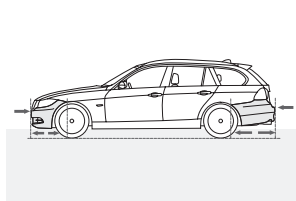
■ **BMW Rückhaltesystem** für Fahrer und Beifahrer besteht aus einer Kombination von 3-Punkt-Sicherheitsgurt, Gurtstrammer und Gurtkraftbegrenzer sowie einer aktiven Kopfstütze. So ist bestmögliche Rückhaltewirkung bei einer Kollision garantiert.



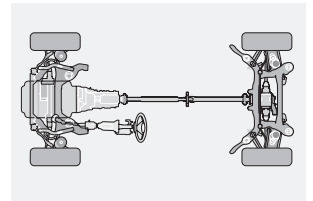
□ **Reifen mit Notlauf Eigenschaften:** Durch verstärkte Flanken sinken die Reifen selbst ohne Luftdruck nicht völlig ein und können nicht von der Felge springen (Serie ab 17" Leichtmetallrädern).  
 ■ **Reifen Pannen Anzeige** minimiert die Gefahr bei einem Reifendefekt. Leichten Druckabfall signalisiert eine Leuchte im Cockpit, starken Druckabfall zusätzlich eine akustische Warnung.



■ **Türverstärkungen** bieten bei einem seitlichen Crash höchstmöglichen Insassenschutz. Sogenannte Traversen (Verstärkungsprofile) werden hierzu diagonal in die Türen eingesetzt – für eine sehr hohe Türsteifigkeit.



■ **Stoßfänger** mit reversiblen Alu-Pralldämpfern vorn (Stahldämpfer hinten) verkraften Stöße bis 4 km/h schadlos; spezielle Verformungszonen vorn und hinten nehmen Kräfte bis 15 km/h auf, ohne die Karosserie zu beschädigen.



■ **Leichtbaufahrwerk** mit Doppelgelenk-Federbein-Vorderachse und Fünflenker-Hinterachse; für hervorragenden Bodenkontakt und höchste Fahrsicherheit bestehen viele Fahrwerksbauteile aus Aluminium.



	316i	320i	325i	325i xDrive	330i	330i xDrive	335i	335i xDrive	316d	318d	320d	320d ElementDynamics Edition	320d xDrive	325d	330d	330d xDrive	335d
--	------	------	------	-------------	------	-------------	------	-------------	------	------	------	------------------------------	-------------	------	------	-------------	------

<b>Ausstattungs Pakete</b>																	
<b>Außenspiegelpaket</b> , inkl. Anklappfunktion, Spiegel-Memory und Bordsteinautomatik	<input type="checkbox"/>	<input type="checkbox"/>	<input type="checkbox"/>	<input type="checkbox"/>	<input type="checkbox"/>	<input type="checkbox"/>	<input type="checkbox"/>	<input type="checkbox"/>	<input type="checkbox"/>	<input type="checkbox"/>	<input type="checkbox"/>	<input type="checkbox"/>	<input type="checkbox"/>	<input type="checkbox"/>	<input type="checkbox"/>	<input type="checkbox"/>	<input type="checkbox"/>
<b>Comfort-Paket</b> : u. a. Armauflage vorn, verschiebbar, Klimaautomatik, PDC, Regensensor, Radio Professional, Geschwindigkeitsregelung	<input type="checkbox"/>	<input type="checkbox"/>	<input type="checkbox"/>	<input type="checkbox"/>	<input type="checkbox"/>	<input type="checkbox"/>	<input type="checkbox"/>	<input type="checkbox"/>	<input type="checkbox"/>	<input type="checkbox"/>	<input type="checkbox"/>	<input type="checkbox"/>	<input type="checkbox"/>	<input type="checkbox"/>	<input type="checkbox"/>	<input type="checkbox"/>	<input type="checkbox"/>
<b>Gepäckraumpaket</b> : u. a. Gepäcknetz links, Gepäckraumbodennetz, Ablagefach unter Ladeboden, wasserdichte Klappbox, Wendeboden mit integrierter Schutzpläne	<input type="checkbox"/>	<input type="checkbox"/>	<input type="checkbox"/>	<input type="checkbox"/>	<input type="checkbox"/>	<input type="checkbox"/>	<input type="checkbox"/>	<input type="checkbox"/>	<input type="checkbox"/>	<input type="checkbox"/>	<input type="checkbox"/>	<input type="checkbox"/>	<input type="checkbox"/>	<input type="checkbox"/>	<input type="checkbox"/>	<input type="checkbox"/>	<input type="checkbox"/>
<b>Innovationspaket</b> : Komfortzugang, Xenon-Licht mit Adaptivem Kurvenlicht und Scheinwerfer-Waschanlage, Fernlichtassistent	<input type="checkbox"/>	<input type="checkbox"/>	<input type="checkbox"/>	<input type="checkbox"/>	<input type="checkbox"/>	<input type="checkbox"/>	<input type="checkbox"/>	<input type="checkbox"/>	<input type="checkbox"/>	<input type="checkbox"/>	<input type="checkbox"/>	<input type="checkbox"/>	<input type="checkbox"/>	<input type="checkbox"/>	<input type="checkbox"/>	<input type="checkbox"/>	<input type="checkbox"/>
<b>M Sportpaket</b> (auch erhältlich in Verbindung mit Serienfahrwerk und Chrom Line Exterieur): speziell abgestimmtes Aerodynamikpaket, Nebelscheinwerfer, M Leichtmetallräder Doppelspeiche 194 M oder optional Sternspeiche 193 M, Sportsitze, M Lederlenkrad	<input type="checkbox"/>	<input type="checkbox"/>	<input type="checkbox"/>	<input type="checkbox"/>	<input type="checkbox"/>	<input type="checkbox"/>	<input type="checkbox"/>	<input type="checkbox"/>	<input type="checkbox"/>	<input type="checkbox"/>	<input type="checkbox"/>	<input type="checkbox"/>	<input type="checkbox"/>	<input type="checkbox"/>	<input type="checkbox"/>	<input type="checkbox"/>	<input type="checkbox"/>

<b>Räder</b>																	
<b>Räder:</b>																	
-16" Stahlräder mit Radvollblende, 7 J x 16, Reifengröße 205/55 R 16	■	■	-	-	-	-	-	-	■	■	-	-	-	-	-	-	-
-16" Leichtmetallräder V-Speiche 360, 7 J x 16, Reifengröße 205/55 R 16	<input type="checkbox"/>	<input type="checkbox"/>	■	-	-	-	-	-	<input type="checkbox"/>	<input type="checkbox"/>	■	<input type="checkbox"/>	■	-	-	-	-
-16" Leichtmetallräder Doppelspeiche 268, 7 J x 16, Reifengröße 205/55 R 16	<input type="checkbox"/>	<input type="checkbox"/>	<input type="checkbox"/>	-	-	-	-	-	<input type="checkbox"/>	<input type="checkbox"/>	<input type="checkbox"/>	<input type="checkbox"/>	<input type="checkbox"/>	-	-	-	-
-16" Leichtmetallräder Streamline 306, 7 J x 16, Reifengröße 205/55 R 16	-	-	-	-	-	-	-	-	-	-	-	■	-	-	-	-	-
-16" Leichtmetallräder Sternspeiche 283, 7 J x 16, Reifengröße 225/50 R 16	<input type="checkbox"/>	<input type="checkbox"/>	<input type="checkbox"/>	-	-	-	-	-	<input type="checkbox"/>	<input type="checkbox"/>	<input type="checkbox"/>	-	<input type="checkbox"/>	-	-	-	-
-17" Leichtmetallräder V-Speiche 285, 8 J x 17, Reifengröße 225/45 R 17 <sup>2</sup>	<input type="checkbox"/>	<input type="checkbox"/>	<input type="checkbox"/>	■	■	■	■	■	<input type="checkbox"/>	<input type="checkbox"/>	<input type="checkbox"/>	-	<input type="checkbox"/>	■	■	■	■
-17" Leichtmetallräder Doppelspeiche 161, 8 J x 17, Reifengröße 225/45 R 17 <sup>2</sup>	<input type="checkbox"/>	<input type="checkbox"/>	<input type="checkbox"/>	<input type="checkbox"/>	■	<input type="checkbox"/>	<input type="checkbox"/>	<input type="checkbox"/>	<input type="checkbox"/>	<input type="checkbox"/>	<input type="checkbox"/>	-	<input type="checkbox"/>	<input type="checkbox"/>	<input type="checkbox"/>	<input type="checkbox"/>	<input type="checkbox"/>
-17" Leichtmetallräder Vielspeiche 284, 8 J x 17, Reifengröße 225/45 R 17 <sup>2</sup>	<input type="checkbox"/>	<input type="checkbox"/>	<input type="checkbox"/>	<input type="checkbox"/>	<input type="checkbox"/>	<input type="checkbox"/>	<input type="checkbox"/>	<input type="checkbox"/>	<input type="checkbox"/>	<input type="checkbox"/>	<input type="checkbox"/>	-	<input type="checkbox"/>	<input type="checkbox"/>	<input type="checkbox"/>	<input type="checkbox"/>	<input type="checkbox"/>
-17" Leichtmetallräder Sternspeiche 286 mit Mischbereifung, vorn 8 J x 17, Reifengröße 225/45 R 17, hinten 8,5 J x 17, Reifengröße 255/40 R 17 <sup>2</sup>	<input type="checkbox"/>	<input type="checkbox"/>	<input type="checkbox"/>	<input type="checkbox"/>	<input type="checkbox"/>	<input type="checkbox"/>	<input type="checkbox"/>	<input type="checkbox"/>	<input type="checkbox"/>	<input type="checkbox"/>	<input type="checkbox"/>	-	<input type="checkbox"/>	<input type="checkbox"/>	<input type="checkbox"/>	<input type="checkbox"/>	<input type="checkbox"/>
-17" Leichtmetallräder V-Speiche 338, 8 J x 17, Reifengröße 225/45 R 17 <sup>2,3</sup>	<input type="checkbox"/>	<input type="checkbox"/>	<input type="checkbox"/>	<input type="checkbox"/>	<input type="checkbox"/>	<input type="checkbox"/>	<input type="checkbox"/>	<input type="checkbox"/>	<input type="checkbox"/>	<input type="checkbox"/>	<input type="checkbox"/>	-	<input type="checkbox"/>	<input type="checkbox"/>	<input type="checkbox"/>	<input type="checkbox"/>	<input type="checkbox"/>
-17" Leichtmetallräder Sternspeiche 339, 8 J x 17, Reifengröße 225/45 R 17 <sup>2,3</sup>	<input type="checkbox"/>	<input type="checkbox"/>	<input type="checkbox"/>	<input type="checkbox"/>	<input type="checkbox"/>	<input type="checkbox"/>	<input type="checkbox"/>	<input type="checkbox"/>	<input type="checkbox"/>	<input type="checkbox"/>	<input type="checkbox"/>	-	<input type="checkbox"/>	<input type="checkbox"/>	<input type="checkbox"/>	<input type="checkbox"/>	<input type="checkbox"/>
-18" Leichtmetallräder Sternspeiche 287 mit Mischbereifung, vorn 8 J x 18, Reifengröße 225/40 R 18, hinten 8,5 J x 18, Reifengröße 255/35 R 18 <sup>2</sup>	<input type="checkbox"/>	<input type="checkbox"/>	<input type="checkbox"/>	<input type="checkbox"/>	<input type="checkbox"/>	<input type="checkbox"/>	<input type="checkbox"/>	<input type="checkbox"/>	<input type="checkbox"/>	<input type="checkbox"/>	<input type="checkbox"/>	-	<input type="checkbox"/>	<input type="checkbox"/>	<input type="checkbox"/>	<input type="checkbox"/>	<input type="checkbox"/>
-17" M Leichtmetallräder Doppelspeiche 194 M mit Mischbereifung, 8 J x 17, Reifengröße 225/45 R 17 <sup>2,4</sup>	<input type="checkbox"/>	<input type="checkbox"/>	<input type="checkbox"/>	<input type="checkbox"/>	<input type="checkbox"/>	<input type="checkbox"/>	<input type="checkbox"/>	<input type="checkbox"/>	<input type="checkbox"/>	<input type="checkbox"/>	<input type="checkbox"/>	-	<input type="checkbox"/>	<input type="checkbox"/>	<input type="checkbox"/>	<input type="checkbox"/>	<input type="checkbox"/>
-18" M Leichtmetallräder Sternspeiche 193 M, 8 J x 18, Reifengröße 225/40 R 18 <sup>2,4</sup>	<input type="checkbox"/>	<input type="checkbox"/>	<input type="checkbox"/>	<input type="checkbox"/>	<input type="checkbox"/>	<input type="checkbox"/>	<input type="checkbox"/>	<input type="checkbox"/>	<input type="checkbox"/>	<input type="checkbox"/>	<input type="checkbox"/>	-	<input type="checkbox"/>	<input type="checkbox"/>	<input type="checkbox"/>	<input type="checkbox"/>	<input type="checkbox"/>
-18" M Leichtmetallräder Sternspeiche 193 M, 8 J x 18, Reifengröße 225/40 R 18, mit Exklusiv-Lackierung in Ferricgrey metallic <sup>2,3</sup>	<input type="checkbox"/>	<input type="checkbox"/>	<input type="checkbox"/>	<input type="checkbox"/>	<input type="checkbox"/>	<input type="checkbox"/>	<input type="checkbox"/>	<input type="checkbox"/>	<input type="checkbox"/>	<input type="checkbox"/>	<input type="checkbox"/>	-	<input type="checkbox"/>	<input type="checkbox"/>	<input type="checkbox"/>	<input type="checkbox"/>	<input type="checkbox"/>
<b>Räder mit BMW Mobility Set</b>	■	■	■	-	-	-	-	-	■	■	■	■	■	■	-	-	-
<b>Reifen Pannen Anzeige (RPA)</b>	■	■	■	■	■	■	■	■	■	■	■	■	■	■	■	■	■

<sup>1</sup> Nur in Verbindung mit Chrom Line Exterieur.  
<sup>2</sup> Reifen mit Notlaufeigenschaften.  
<sup>3</sup> Nur in Verbindung mit den Editionen Lifestyle, Sport und Exclusive.  
<sup>4</sup> Nur in Verbindung mit M Sportpaket.

	316i	320i	325i	325i xDrive	330i	330i xDrive	335i	335i xDrive	316d	318d	320d	320d EfficientDynamics Edition	320d xDrive	325d	330d	330d xDrive	335d
--	------	------	------	-------------	------	-------------	------	-------------	------	------	------	--------------------------------	-------------	------	------	-------------	------

<b>Innenraumdesign</b>																	
<b>BMW Individual Dachhimmel Anthrazit</b>	□	□	□	□	□	□	□	□	□	□	□	□	□	□	□	□	□
<b>Einstiegsleisten in Chrom mit BMW Schriftzug</b>	□ <sup>1</sup>	□ <sup>1</sup>	■	■	■	■	■	■	□ <sup>1</sup>	□ <sup>1</sup>	□ <sup>1</sup>	□ <sup>1</sup>	□ <sup>1</sup>	■	■	■	■
<b>Einstiegsleisten mit verchromtem BMW Schriftzug</b>	■	■	–	–	–	–	–	–	■	■	■	■	■	–	–	–	–
<b>Fußmatten in Velours</b>	■	■	■	■	■	■	■	■	□	□	■	■	■	–	–	–	–
<b>Instrumententafel mit Rundinstrumenten</b> für Geschwindigkeit und Drehzahl sowie Anzeigen für Kraftstoffüllstand und Kraftstoffverbrauchsanzeige, für 335i Öltemperaturanzeige	■	■	■	■	■	■	■	■	■	■	■	■	■	■	■	■	■
<b>Interieurleisten:</b>																	
– Aluminium Feinschiff	□	□	□	□	□	□	□	□	□	□	□	□	□	□	□	□	□
– Aluminium Glaciersilber <sup>3</sup>	□	□	□	□	□	□	□	□	□	□	□	□	□	□	□	□	□
– Edelholzausführung Nussbaum hell	□	□	□	□	□	□	□	□	□	□	□	□	□	□	□	□	□
– Edelholzausführung Nussbaumwurzel	□	□	□	□	□	□	□	□	□	□	□	□	□	□	□	□	□
– Satinsilber, matt	■	■	■	■	■	■	■	■	■	■	■	■	■	■	■	■	■
– Schwarz, hochglänzend	□	□	□	□	□	□	□	□	□	□	□	□	□	□	□	□	□
<b>Polsterung:</b>																	
– Stoff Vertex	■	■	■	■	■	■	■	■	■	■	■	■	■	■	■	■	■
– Stoff Blue Shadow/Alcantara <sup>3</sup>	□	□	□	□	□	□	□	□	□	□	□	–	□	□	□	□	□
– Polster Impuls Stoff-Leder	□	□	□	□	□	□	□	□	□	□	□	□	□	□	□	□	□
– Leder Dakota	□	□	□	□	□	□	□	□	□	□	□	□	□	□	□	□	□

<b>Triebwerk und Technik</b>																	
<b>4-Zylinder-Benzinmotor</b> mit 4-Ventil-Technik	■	■	–	–	–	–	–	–	–	–	–	–	–	–	–	–	–
<b>6-Zylinder-Reihenbenzinmotor</b> mit 4-Ventil-Technik	–	–	■	■	■	■	–	–	–	–	–	–	–	–	–	–	–
<b>4-Zylinder-Dieselmotor</b> mit 4-Ventil-Technik	–	–	–	–	–	–	–	–	■	■	■	■	–	–	–	–	–
<b>6-Zylinder-Reihendieselmotor</b> mit 4-Ventil-Technik	–	–	–	–	–	–	–	–	–	–	–	–	–	■	■	■	■
<b>BMW TwinPower Turbo 6-Zylinder-Reihenbenzinmotor</b> mit 4-Ventil-Technik	–	–	–	–	–	–	–	■	■	–	–	–	–	–	–	–	–
<b>BMW TwinPower Turbo 6-Zylinder-Reihendieselmotor</b> mit 4-Ventil-Technik	–	–	–	–	–	–	–	–	–	–	–	–	–	–	–	–	■
<b>6-Gang Schaltgetriebe</b>	■	■	■	■	■	■	■	■	■	■	■	■	■	■	■	■	–
<b>6-Gang Automatic Getriebe Steptronic</b>	□	□	□	□	□	□	□	□	–	□	□	–	□	□	□	□	■
<b>Abgasnorm: EU5</b>	■	■	■	■	■	■	■	■	■	■	■	■	■	■	■	■	■
<b>Abgasnorm: EU6</b>	–	–	–	–	–	–	–	–	–	–	□ <sup>2</sup>	–	–	–	–	–	–
<b>Aktivlenkung</b>	–	–	□	–	□	–	□	–	–	–	–	–	–	–	□	□	–
<b>Allradsystem xDrive</b>	–	–	–	■	–	■	–	■	–	–	–	–	–	■	–	–	■
<b>Auto Start Stop Funktion</b> (in Verbindung mit manuellem 6-Gang Schaltgetriebe)	■	■	–	–	–	–	–	–	■	■	■	■	■	■	■	■	–
<b>Benzdirekteinspritzung</b> , strahlgeführt	■	■	■	■	■	■	■	■	–	–	–	–	–	–	–	–	–
<b>BMW Diesel mit BluePerformance</b> (in Verbindung mit manuellem 6-Gang Schaltgetriebe)	–	–	–	–	–	–	–	–	–	–	□	–	–	–	–	–	–
<b>Bremsenergierückgewinnung</b>	■	■	■	■	■	■	■	■	■	■	■	■	■	■	■	■	■
<b>Common Rail-Technik</b>	–	–	–	–	–	–	–	–	■	■	■	■	■	■	■	■	■
<b>Dieselpartikelfilter</b>	–	–	–	–	–	–	–	–	■	■	■	■	■	■	■	■	■
<b>Doppelgelenk-Zugstrebenachse</b>	■	■	■	■	■	■	■	■	■	■	■	■	■	■	■	■	■
<b>Doppel-VANOS</b>	■	■	■	■	■	■	■	■	–	–	–	–	–	–	–	–	–
<b>Fünfenker-Hinterachse</b>	■	■	■	■	■	■	■	■	■	■	■	■	■	■	■	■	■
<b>Leichtmetallzylinderkopf</b>	■	■	■	■	■	■	■	■	■	■	■	■	■	■	■	■	■
<b>M Sportfahrwerk</b>	□	□	□	–	□	–	□	–	□	□	□	–	–	□	□	–	□

	316i	320i	325i	325i xDrive	330i	330i xDrive	335i	335i xDrive	316d	318d	320d	320d xDrive	325d	330d	330d xDrive	335d
--	------	------	------	-------------	------	-------------	------	-------------	------	------	------	-------------	------	------	-------------	------

<b>Triebwerk und Technik</b>																	
<b>Schaltpunktanzeige</b> (in Verbindung mit manuellem 6-Gang Schaltgetriebe)	■	■	■	■	■	■	■	■	■	■	■	■	■	■	■	■	–
<b>Servolenkung</b>	■	■	■	■	■	■	■	■	■	■	■	■	■	■	■	■	■
<b>Servotronic</b>	□	□	□	□	□	□	–	□	□	□	□	□	□	□	□	–	
<b>Turbolader mit variabler Turbinengeometrie</b>	–	–	–	–	–	–	–	–	–	–	–	–	–	–	–	–	
<b>Valvetronic</b>	–	–	–	–	–	–	■	■	–	–	–	–	–	–	–	–	

<b>Fahrerassistenz</b>																	
<b>Fernlichtassistent</b>	□	□	□	□	□	□	□	□	□	□	□	□	□	□	□	□	□
<b>Geschwindigkeitsregelung</b>	□	□	–	–	–	–	–	–	□	□	□	□	□	–	–	–	–
<b>Geschwindigkeitsregelung, Aktive (ACC)</b>	–	–	□	□	□	□	□	□	–	–	–	–	–	□	□	□	□
<b>Geschwindigkeitsregelung mit Bremsfunktion</b>	–	–	□	□	□	□	□	□	–	–	–	–	–	□	□	□	□
<b>Park Distance Control (PDC)</b> , vorn und hinten oder nur hinten	□	□	□	□	□	□	□	□	□	□	□	□	□	□	□	□	□

<b>Licht und Sicht</b>																	
<b>Adaptives Kurvenlicht</b> mit variabler Lichtverteilung, inkl. Abbiegelicht	□	□	□	□	□	□	□	□	□	□	□	□	□	□	□	□	□
<b>Auflicht vorn</b>	■	■	■	■	■	■	■	■	■	■	■	■	■	■	■	■	■
<b>Beheizter Außenspiegel und Frontscheibenwaschdüse</b>	■	■	■	■	■	■	■	■	■	■	■	■	■	■	■	■	■
<b>Halogenscheinwerfer</b> mit vier Leuchtringen	■	■	■	■	■	■	■	■	■	■	■	■	■	■	■	■	■
<b>Heckleuchten</b> , inkl. LED-Lichtleitstäben und LED-Blinkleuchten	■	■	■	■	■	■	■	■	■	■	■	■	■	■	■	■	■
<b>Innenspiegel</b> , automatisch abblendend	□	□	□	□	□	□	□	□	□	□	□	□	□	□	□	□	□
<b>Innen- und Außenspiegel</b> , automatisch abblendend	□	□	□	□	□	□	□	□	□	□	□	□	□	□	□	□	□
<b>Leseleuchten</b> vorn und hinten, Fußraumleuchten vorn, beleuchtete Make-up-Spiegel für Fahrer und Beifahrer sowie Auflicht hinten <sup>1</sup>	–	–	■	■	■	■	■	■	–	–	–	–	–	■	■	■	■
<b>Lichtpaket</b> mit Vorfeldbeleuchtung in den Türgriffen und Ausstiegsbeleuchtung vorn	–	–	□	□	□	□	□	□	–	–	–	–	–	□	□	□	□
<b>Lichtpaket</b> mit Vorfeldbeleuchtung in den Türgriffen und Ausstiegsbeleuchtung vorn, Leseleuchten vorn und hinten, Fußraumleuchten vorn, beleuchteten Make-up-Spiegeln für Fahrer und Beifahrer sowie Auflicht hinten <sup>1</sup>	□	□	–	–	–	–	–	–	□	□	□	□	□	–	–	–	–
<b>Nebelscheinwerfer</b>	■	■	■	■	■	■	■	■	□	■	■	■	■	■	■	■	■
<b>Regensensor</b> , inkl. Fahrlichtsautomatik	□	□	□	□	□	□	□	□	□	□	□	□	□	□	□	□	□
<b>Xenon-Licht für Abblend- und Fernlichtfunktion</b> , inkl. Waschanlage, automatischer Leuchtweitenregulierung, vier Tagfahrlichtringen und LED-Blinkleuchten	□	□	□	□	□	□	□	□	□	□	□	□	□	□	□	□	□

<sup>1</sup> Nur in Verbindung mit Chrom Line Exterior.  
<sup>2</sup> Handschalter in Verbindung mit BMW BluePerformance.  
<sup>3</sup> Nur in Verbindung mit M Sportpaket.  
<sup>4</sup> Nicht in Verbindung mit Panorama Glasdach.





	316i	320i	325i	325i xDrive	330i	330i xDrive	335i	335i xDrive	316d	318d	320d	320d xDrive	325d	330d	330d xDrive	335d
--	------	------	------	-------------	------	-------------	------	-------------	------	------	------	-------------	------	------	-------------	------

Entertainment, Kommunikation und Information																	
BMW ConnectedDrive – Telematikdienste:																	
– Apps, u. a. zum Empfang weltweiter Webradio-Stationen (in Verbindung mit App BMW Connected und iPhone)	□	□	□	□	□	□	□	□	□	□	□	□	□	□	□	□	□
– BMW Assist	□	□	□	□	□	□	□	□	□	□	□	□	□	□	□	□	□
– BMW Online	□	□	□	□	□	□	□	□	□	□	□	□	□	□	□	□	□
– Internetzugang	□	□	□	□	□	□	□	□	□	□	□	□	□	□	□	□	□
<b>Connectivity Paket</b> enthält Handyvorbereitung Business mit Bluetooth-Schnittstelle¹ (telematikfähig), USB-Audio-Schnittstelle¹ und erweiterte Anbindung des Music Players im Mobiltelefon	□	□	□	□	□	□	□	□	□	□	□	□	□	□	□	□	□
<b>Freisprecheinrichtung</b> mit Bluetooth-Schnittstelle	□	□	□	□	□	□	□	□	□	□	□	□	□	□	□	□	□
<b>Handyvorbereitung Business</b> mit Bluetooth-Schnittstelle¹	□	□	□	□	□	□	□	□	□	□	□	□	□	□	□	□	□
<b>Navigationssystem:</b>																	
– Business, inkl. CD-Laufwerk, iDrive Controller mit Direktwahltasten, Favoritentasten, integrierten Speichers für Navigationsdaten, Karten- oder kombinierter Pfeil- und Kartendarstellung und hochauflösenden 6,5"-Displays	□	□	□	□	□	□	□	□	□	□	□	□	□	□	□	□	□
– Business mit integrierter Handyvorbereitung Bluetooth¹ (inkl. BMW Assist und BMW Online)	□	□	□	□	□	□	□	□	□	□	□	□	□	□	□	□	□
– Professional mit hochauflösendem 8,8"-Farbmonitor, Pfeil- und 3-D-Kartendarstellung, DVD-Laufwerk, Festplattenspeicher für Kartenmaterial und Audiodateien, MP3-Decoder, inkl. iDrive Controller mit Direktwahltasten, Favoritentasten	□	□	□	□	□	□	□	□	□	□	□	□	□	□	□	□	□
– Professional mit integrierter Handyvorbereitung Bluetooth¹ (inkl. BMW Assist, BMW Online und freien Internetzugangs)	□	□	□	□	□	□	□	□	□	□	□	□	□	□	□	□	□
– Spracheingabesystem	□	□	□	□	□	□	□	□	□	□	□	□	□	□	□	□	□
– TV-Funktion für analogen und digitalen Empfang	□	□	□	□	□	□	□	□	□	□	□	□	□	□	□	□	□
<b>Radio/Audio:</b>																	
– AUX-IN Anschluss, inkl. 12-V-Steckdose unter der Armauflage vorn	■	■	■	■	■	■	■	■	■	■	■	■	■	■	■	■	■
– USB-Audio-Schnittstelle, erweiterbar um Komfortanbindung Music Player im Mobiltelefon	□	□	□	□	□	□	□	□	□	□	□	□	□	□	□	□	□
– CD-Wechsler, 6-fach, inkl. MP3-Decoder	□	□	□	□	□	□	□	□	□	□	□	□	□	□	□	□	□
– DAB-Tuner zum zusätzlichen Empfang digitaler Radioprogramme, DAB+ fähig	□	□	□	□	□	□	□	□	□	□	□	□	□	□	□	□	□
– Harman Kardon Surround Sound System	□	□	□	□	□	□	□	□	□	□	□	□	□	□	□	□	□
– HiFi Lautsprechersystem	□	□	□	□	□	□	□	□	□	□	□	□	□	□	□	□	□
– BMW Individual High-End-Audiosystem	–	–	□	□	□	□	□	□	–	–	–	–	–	□	□	□	□
– Radio BMW Business CD, inkl. MP3-Decoder	■	■	■	■	■	■	■	■	■	■	■	■	■	■	■	■	■
– Radio BMW Professional CD, inkl. MP3-Decoder, zweizeiliges Display	□	□	□	□	□	□	□	□	□	□	□	□	□	□	□	□	□

¹ Informationen zu empfohlenen Geräten finden Sie unter [www.bmw.de/bluetooth](http://www.bmw.de/bluetooth)

	318i	320i	325i 325i xDrive	330i 330i xDrive	335i 335i xDrive	316d	318d	320d 320d xDrive	320d EfficientDynamics Edition	325d	330d 330d xDrive	335d <sup>1</sup>
--	------	------	---------------------	---------------------	---------------------	------	------	---------------------	--------------------------------------	------	---------------------	-------------------

Gewicht													
Leergewicht EG <sup>1</sup>	kg	1505 [1535]	1505 [1535]	1565 [1595]	1615 [1630]	1670 [1685]	1550	1565 [1580]	1580 [1595]	1580	1665 [1680]	1675 [1690]	1720
Leergewicht EG <sup>1</sup> (xDrive)	kg	—	—	1715 [1735]	1715 [1735]	1735 [1750]	—	—	1665 [1680]	—	—	1775 [1790]	—
Zulässiges Gesamtgewicht	kg	1970 [2000]	1970 [2000]	2030 [2060]	2080 [2095]	2135 [2150]	2015	2030 [2045]	2045 [2060]	2045	2130 [2145]	2140 [2155]	2185
Zulässiges Gesamtgewicht (xDrive)	kg	—	—	2180 [2200]	2180 [2200]	2200 [2215]	—	—	2130 [2145]	—	—	2240 [2255]	—
Zuladung	kg	540	540	540	540	540	540	540	540	540	540	540	540
Zulässige Achslast vorn/hinten	kg	900/1135	900/1135	935/1160	955/1175	1005/1190	920/1155	940/1160	940/1160	940/1160	990/1190	1000/1200	1020/1200
Zulässige Dachlast	kg	75	75	75	75	75	75	75	75	75	75	75	75
Zulässige ungebremste Anhängelast <sup>2</sup>	kg	695	695	745	750	750	695	745	745	—	750	750	750
Zulässige gebremste Anhängelast bis max. 12 % Steigung <sup>2</sup>	kg	1250 [1400]	1400 [1500]	1600 [1600]	1700 [1700]	1700 [1700]	1600	1600 [1600]	1600 [1600]	—	1800	1800	1800
Zulässige gebremste Anhängelast bis max. 8 % Steigung <sup>2</sup>	kg	1600 [1600]	1600 [1600]	1700 [1700]	1800 [1800]	1800 [1800]	1700	1700 [1800]	1800 [1800]	—	1800	1800	1800
Zulässige Stützlast	kg	75	75	75	75	75	75	75	75	—	75	75	75

Motor <sup>3,4</sup>													
Zylinder/Ventile		R/4/4	R/4/4	R/6/4	R/6/4	R/6/4	R/4/4	R/4/4	R/4/4	R/4/4	R/6/4	R/6/4	R/6/4
Hubraum	cm <sup>3</sup>	1995	1995	2996	2996	2979	1995	1995	1995	1995	2993	2993	2993
Hub/Bohrung	mm	90,0/84,0	90,0/84,0	88,0/85,0	88,0/85,0	89,6/84,0	90,0/84,0	90,0/84,0	90,0/84,0	90,0/84,0	90,0/84,0	90,0/84,0	90,0/84,0
Nennleistung/Nenndrehzahl	kW/l/min	105/6000	125/6700	160/6100	200/6700	225/5800	85/4000	105/4000	135/4000	120/4000	150/3750	180/4000	210/4400
	(PS/l/min)	(143/6000)	(170/6700)	(218/6100)	(272/6700)	(306/5800)	(115/4000)	(143/4000)	(184/4000)	(163/4000)	(204/3750)	(245/4000)	(286/4400)
Max. Drehmoment/Drehzahl	Nm/l/min	390/250	210/4250	270/2400–420/2750–3000	400/1200–5000	260/1750–2500	320/1750–2500	380/1750–2500	380/1750–2750	380/1750–2750	430/1750	520/1750–3000	580/1750–2250
Verdichtung	:1	12,0	12,0	12,0	12,0	10,2	16,5	16,5	16,5	16,5	16,5	16,5	17,0

Getriebe													
Seriengeräteübersetzung	III:I	4,32/2,46	4,32/2,46	4,32/2,46	4,35/2,50	4,11/2,32	4,0/2,11	4,0/2,11	4,11/2,25	4,11/2,25	5,08/2,80	5,08/2,80	4,17/2,34
	III/IV:I	1,66/1,23	1,66/1,23	1,66/1,23	1,67/1,23	1,54/1,18	1,38/1,0	1,38/1,0	1,40/1,0	1,40/1,0	1,78/1,26	1,78/1,26	1,52/1,14
	V/VI/IR:	1,00,85/3,94	1,00,85/3,94	1,00,85/3,94	1,00,85/3,93	1,00,85/3,73	0,780,65/3,65	0,780,65/3,19	0,800,66/3,70	0,800,66/3,73	1,00,84/4,61	1,00,84/4,61	0,870,69/3,40
Hinterrachsübersetzung	:1	3,39	3,46	3,07	3,15	3,08	3,07	3,07	3,15	2,79	2,35	2,35	2,81

Fahrleistung													
Höchstgeschwindigkeit	km/h	210 [210]	226 [224]	248 [246]	250 <sup>a</sup> [250 <sup>a</sup> ]	250 <sup>a</sup> [250 <sup>a</sup> ]	200	210 [210]	233 [231]	223	240 [238]	250 <sup>a</sup> [250 <sup>a</sup> ]	250 <sup>a</sup>
Höchstgeschwindigkeit (xDrive)	km/h	—	—	242 [240]	250 <sup>a</sup> [250 <sup>a</sup> ]	250 <sup>a</sup> [250 <sup>a</sup> ]	—	—	228 [226]	—	—	245 [245]	—
Beschleunigung 0–100 km/h	s	9,5 [10,4]	8,4 [9,2]	6,9 [7,3]	6,2 [6,4]	5,7 [5,9]	11,2	9,4 [9,6]	7,7 [7,9]	8,3	7,2 [7,3]	6,2 [6,3]	6,1
Beschleunigung 0–100 km/h (xDrive)	s	—	—	7,7 [8,1]	6,4 [6,6]	5,5 [5,6]	—	—	8,2 [8,4]	—	—	6,0 [6,1]	—
Elastizität 80–120 km/h im IV./V./VI. Gang (mit Seriengeräte)	s	9,9/13,1/–	8,7/11,5/–	7,6/9,4/–	6,5/8,0/–	5,5/6,5/–	9,9/13,6/–	8,2/10,9/–	6,2/7,9/–	7,1/9,6/–	6,2/7,8/–	5,0/6,4/–	—
Elastizität 80–120 km/h im IV./V./VI. Gang (xDrive)	s	—	—	8,9/11,0/–	7,3/9,3/–	6,0/7,2/–	—	—	6,5/8,4/–	—	—	5,3/6,8/–	—

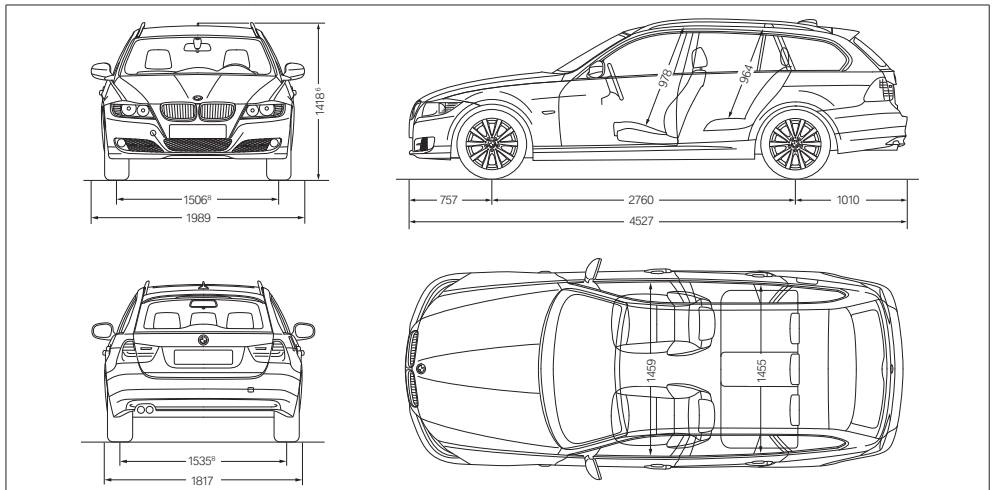
Verbrauch <sup>3,4</sup>													
Innerorts	l/100 km	8,1 [8,9]	8,3 [9,5]	9,9 [10,2]	10,2 [10,7]	12,1 [12,6]	5,4	5,4 [6,9]	6,0 [6,9]	5,2	7,4 [8,0]	7,5 [8,1]	9,1
Innerorts (xDrive)	l/100 km	—	—	11,1 [11,2]	11,2 [11,3]	12,4 [13,2]	—	—	6,5 [7,3]	—	—	8,4 [8,9]	—
Außerorts	l/100 km	5,3 [5,6]	5,3 [5,5]	5,8 [6,1]	6,1 [6,2]	6,4 [6,5]	4,0	4,0 [4,5]	4,1 [4,5]	3,8	4,9 [5,2]	5,0 [5,3]	5,3
Außerorts (xDrive)	l/100 km	—	—	6,5 [6,6]	6,6 [6,7]	6,7 [6,9]	—	—	4,6 [4,9]	—	—	5,6 [5,8]	—
Kombiniert	l/100 km	6,3 [6,8]	6,4 [7,0]	7,3 [7,6]	7,6 [7,9]	8,5 [8,7]	4,5	4,5 [5,4]	4,8 [5,4]	4,3	5,8 [6,2]	5,9 [6,3]	6,7
Kombiniert (xDrive)	l/100 km	—	—	8,2 [8,3]	8,3 [8,4]	8,8 [9,2]	—	—	5,3 [5,8]	—	—	6,6 [6,9]	—

	318i	320i	325i 325i xDrive	330i 330i xDrive	335i 335i xDrive	316d	318d	320d 320d xDrive	320d EfficientDynamics Edition	325d	330d 330d xDrive	335d <sup>1</sup>
--	------	------	---------------------	---------------------	---------------------	------	------	---------------------	--------------------------------------	------	---------------------	-------------------

Verbrauch <sup>3,4</sup>													
CO <sub>2</sub> -Emission	g/km	147 [159]	149 [164]	170 [178]	177 [184]	199 [203]	119	120 [142]	128 [142]	114	153 [163]	155 [165]	176
CO <sub>2</sub> -Emission (xDrive)	g/km	—	—	190 [194]	193 [195]	206 [215]	—	—	140 [153]	—	—	174 [181]	—
Tankinhalt, ca.	l	63	63	63	63	63	61	61	61	61	61	61	61

Räder													
Reifendimension		205/55 R 16 H	205/55 R 16 V	205/55 R 16 W	225/45 R 17 Y	225/45 R 17 Y	205/55 R 16 H	205/55 R 16 H	205/55 R 16 V	205/55 R 16 V	225/45 R 17 W	225/45 R 17 Y	225/45 R 17 Y
Raddimension		7 J x 16	7 J x 16	7 J x 16 <sup>5</sup>	8 J x 17	8 J x 17	7 J x 16	7 J x 16	7 J x 16	7 J x 16	8 J x 17	8 J x 17	8 J x 17
Material		Stahl	Stahl	Leichtmetall	Leichtmetall	Leichtmetall	Leichtmetall	Stahl	Leichtmetall	Leichtmetall	Leichtmetall	Leichtmetall	Leichtmetall

Elektrik													
Batteriekapazität	Ah	80 [70]	80 [70]	80	80	80	90	90 [80]	90 [80]	90	90	90	90
Lichtmaschinenleistung	A	180	180	155 [180]	155 [180]	180	180	180	180	180	180	180	180
	W	2520	2520	2170 [2520]	2170 [2520]	2520	2520	2520	2520	2520	2520	2520	2520



Alle Maßangaben der technischen Zeichnungen in Millimeter. Gepäckraumvolumen 460–1.385 l, für 335i und 335d 450–1.375 l.

<sup>1</sup> Im angegebenen Wert sind 90 % Tankfüllung sowie 68 kg für Fahrer und 7 kg für Gepäck berücksichtigt. Das Leergewicht gilt für Fahrzeuge in serienmäßiger Ausstattung. Sonderausstattungen erhöhen diesen Wert.

<sup>2</sup> Das tatsächliche Gesamtgewicht des Anhängers darf die maximal zulässige Anhängelast plus maximal zulässige Stützlast nicht übersteigen.

<sup>3</sup> BMW empfiehlt die Verwendung von Superbenzin bleifrei 95 ROZ. Kraftstoffqualitäten bleifrei 91 ROZ und höher mit einem maximalen Ethanol-Anteil von 10 % (E10) sind zulässig (für 335i/335i xDrive mindestens ROZ 95). Angaben zu Leistung und Verbrauch beziehen sich auf Betrieb mit ROZ-98-Kraftstoff.

<sup>4</sup> Alle Motoren erfüllen die EU5-Norm, der BMW 320d in Verbindung mit BluePerformance die EU6-Norm. Als Basis für die Verbrauchsermittlung gilt der ECE-Fahrzyklus. Dieser setzt sich aus ca. einem Drittel Stadtfahrt und zwei Dritteln Überlandfahrt (gemessen an der Wegstrecke) zusammen. Zusätzlich zum Verbrauch wird die CO<sub>2</sub>-Emission gemessen.

<sup>5</sup> Elektronisch abgeregelt.

<sup>6</sup> Höhe mit Dachantenne 1.442 mm, mit Dachregling 1.450 mm, für die 320d EfficientDynamics Edition 1403 mm.

<sup>7</sup> Serienmäßig mit 6-Gang Automatic Getriebe Steptronic.

<sup>8</sup> Die Spurweite für die Modelle 330i, 335i, 325d, 330d und 335d beträgt vom 1.500 mm und hinten 1.529 mm.

<sup>9</sup> 325i xDrive: 8 J x 17 und 225/45 R 17 W.

Werte in [ ] gelten für Fahrzeuge mit 6-Gang Automatic Getriebe Steptronic.

Alle in diesem Katalog aufgeführten Sonderausstattungen bekommen Sie eingebaut ab Werk. Für zusätzliche Wünsche liegt bei Ihrem BMW Partner ein umfangreicher Zubehör-Katalog bereit.

## AUSGESTATTET MIT DEN BESTEN IDEEN. DAS ORIGINAL BMW ZUBEHÖR.



BMW Dachbox 460; 19" Leichtmetallräder Sternspeiche 199, gegossen

Ein BMW bietet Ihnen immer ein besonderes Fahrerlebnis. Das sich mit dem Original BMW Zubehör noch steigern lässt. Denn es verbindet außergewöhnliche Ideen mit höchster Funktionalität und faszinierendem Design. Entdecken Sie die vielfältigen innovativen Lösungen, die Ihnen in den Bereichen Exterieur, Interieur, Kommunikation & Information

sowie Transport & Gepäckraumlösungen zur Verfügung stehen. Ihr BMW Service Partner berät Sie gern zum gesamten Angebot an Original BMW Zubehör und hält auch einen speziellen Katalog für Sie bereit. Weitere Informationen finden Sie auch jederzeit unter:

[www.bmw.de/zubehoer](http://www.bmw.de/zubehoer)



Fahrradhalterung für die Anhängerkupplung, für bis zu drei Fahrräder.



Snap-In-Adapter zum Telefonieren über die Freisprecheinrichtung.



BMW DVD-System Portable ermöglicht das Abspielen von Video-DVDs und Picture-CDs.

BMW Individual

## DIE EXKLUSIVSTE ART, BMW ZU FAHREN.

Wahre Exklusivität folgt den höchsten Ansprüchen: jenen, die man an sich selbst stellt. BMW Individual ermöglicht es Ihnen, diese Ansprüche zu verwirklichen. Mit einem BMW Individual 3er Touring, bei dem alle individuellen Details exakt aufeinander abgestimmt sind.

So entwickelt die hier gezeigte BMW Individual Lackierung in Rubinschwarz metallic bei Lichteinfluss eine dunkelrote Leuchtkraft, die sich aus unzähligen Rubinpigmenten zusammensetzen scheint. Die erweiterte Lederausstattung umfasst gegenüber der Serie weitere

Elemente, wie zum Beispiel die Einsätze in den Türverkleidungen und die kompletten Türgriffe. Dabei bildet das samtweiche, naturbelassene BMW Individual Leder Merino Platin einen spannungsvollen Kontrast zu den hochglänzenden Interieurleisten aus schwarzem Pianolack mit Intarsie.

Lassen Sie sich auf den folgenden Seiten von dem BMW Individual Angebot inspirieren. Eine Übersicht der BMW Individual Farben und Materialien finden Sie auf den Seiten 40–43.

Erweiterte Lederausstattung Merino Platin.



BMW Individual Lackierung Rubinschwarz metallic.



# BMW INDIVIDUAL. SELTEN WAR VIELSEITIGKEIT SO EINZIGARTIG.

Mit exklusiven Ausstattungen ermöglicht BMW Individual ein Fahrvergnügen auf höchstem Niveau: Einzigartige Farben und Materialien werden perfekt auf die Wünsche der Fahrer abgestimmt. So überzeugen die Lackierungen durch ihre brillanten Changiereffekte. Die Hochwertigkeit des Leders und die edlen Maserungen der Edelhölzer verleihen dem Interieur einen unverwechselbaren Charakter. Innovative Technologien erhöhen den Komfort. So fügen sich alle Details zu einem einzigartigen Automobil zusammen.

## **BMW Individual Lackierungen: um Nuancen brillanter. Allerdings um viele Tausend.**

BMW Individual Lackierungen sind einzigartig. Denn sie unterscheiden sich von anderen Außenfarben durch ihre brillanten Changiereffekte. Durch die besondere Pigmentierung entsteht unter der Oberfläche ein faszinierendes Wechselspiel. Hierdurch erhalten die Lackierungen eine außergewöhnliche Intensität.

## **BMW Individual Leder: Wahre Exklusivität ist mit den Händen greifbar.**

BMW Individual Leder Merino besticht nicht allein durch seine samtweiche Optik, es fühlt sich auch unverwechselbar geschmeidig an. Möglich wird dies durch eine äußerst sorgfältige Auswahl der Rohware Leder, bei der nur einwandfreie Oberflächen Verwendung finden. Hierdurch kann auf eine nachträgliche Oberflächenbehandlung verzichtet werden. Durch diese Naturbelassenheit bewahrt das Leder seine offenporige Struktur, es wirkt atmungsaktiv und bleibt weich und geschmeidig. Die Farben des Leders sind perfekt auf die BMW Individual Lackierungen abgestimmt, sodass sich Exterieur und Interieur optimal ergänzen.

## **BMW Individual Lackierung Azuritschwarz metallic.**



## **BMW Individual Interieurleisten: Höchste Handwerkskunst gibt dem Innenraum den Feinschliff.**

BMW Individual Edelhölzer verleihen dem Innenraum einen ganz eigenen Charakter. Denn ihre exklusiven Maserungen und Farben sind einzigartig. Für ihre exzellente Qualität bürgen eine strenge Auswahl der Hölzer und ihre perfekte Verarbeitung. Herausragendes handwerkliches Können ist auch bei Pianolack Schwarz erforderlich. Seine hochglänzende Oberfläche wird in dieser Brillanz nur von führenden Klavierherstellern erreicht.

## **BMW Individual High-End-Audiosystem. Ein perfektes Klangbild für alle Sinne.**

Das BMW Individual High-End-Audiosystem erzeugt ein Klangerlebnis wie im Konzertsaal. Möglich wird dies durch die besonders leistungsstarken Lautsprecher mit ihren extrem steifen Hexacone-Membranen. Für ein brillantes Klangbild sorgen zudem die optimale Anordnung der 14 High-End-Lautsprecher im Fahrzeug sowie die einzigartige Signalverarbeitung des 9-Kanal-Verstärkers mit DIRAC-Livetechnologie. Sie eliminiert Klangunschärfen und reduziert auftretende Schallreflexionen auf ein Minimum. Zusammen mit einem speziell auf den Innenraum abgestimmten Equalizing und einer Lautstärkeregelung, die sich der Geschwindigkeit anpassen, entsteht ein Klangerlebnis auf höchstem HiFi Niveau.

## **18" BMW Individual Leichtmetallräder V-Speiche 152 I.**



BMW Individual
BMW Individual Lackierungen
BMW Individual erweiterte Lederausstattung Merino. Umfänge BMW Individual Leder Merino: Sitze vorn und hinten inklusive Kopfstützen, Sitzlehnenrückwand, Einsätze in Türverkleidungen, Türzuziehgriffe komplett, Armauflagen Tür und Mittelkonsole sowie Leder Walknappa in Schwarz an Handbrems- und Schalt-/Wählhebelbalg.
BMW Individual Interieurleisten
BMW Individual Holzintarsie für Lederlenkrad <sup>1,2,3</sup>
BMW Individual Dachhimmel Anthrazit
Einstiegsleisten mit BMW Individual Schriftzug <sup>3</sup>
BMW Individual High-End-Audiosystem <sup>4</sup>
BMW Individual Hochglanz Shadow Line
18" BMW Individual Leichtmetallräder V-Speiche 152 l mit Mischbereifung <sup>3</sup>

BMW Individual Komposition <sup>3</sup>
BMW Individual erweiterte Lederausstattung Merino
BMW Individual Interieurleisten
BMW Individual Dachhimmel Anthrazit
BMW Individual Holzintarsie für Lederlenkrad <sup>1,2,3</sup>
Einstiegsleisten mit BMW Individual Schriftzug
<b>Nur in Verbindung mit (gegen Aufpreis):</b>
Sport-Lederlenkrad oder Sport-Lederlenkrad mit Schaltwippen
Sitzheizung
<sup>1</sup> Nicht in Verbindung mit SA 248 Lenkradheizung.
<sup>2</sup> Nur in Verbindung mit SA 255 Sport-Lederlenkrad oder SA 2XA Sport-Lederlenkrad mit Schaltwippen.
<sup>3</sup> Nicht in Verbindung mit SA 337 M Sportpaket, nicht mit SA 710 M Lederlenkrad, nicht mit SA 7XA M Lederlenkrad mit Schaltwippen.
<sup>4</sup> Erhältlich für Sechszylinder-Modelle.

Ihr BMW Partner präsentiert Ihnen gerne die BMW Individual Originalfarben und -materialien. Weitere Anregungen zur Individualisierung Ihres BMW 3er Touring erhalten Sie im Konfigurator auf unserer Internetseite

➤ [www.bmw.de/konfigurator](http://www.bmw.de/konfigurator)  
➤ [www.bmw.de/individual](http://www.bmw.de/individual)

BMW Individual Holzintarsie für Lederlenkrad.



Leder Merino Syrahblau mit Sakkostich in Blue Grey.



**Das BMW Servicekonzept: immer auf dem Laufenden.** Mit dem Kauf eines BMW entscheiden Sie sich auch für perfekten Service sowie umfassende Betreuung. In Deutschland sind wir mit 800 und weltweit mit mehr als 3.300 BMW Service Partnern in über 150 Ländern immer für Sie da. Dank der im Fahrzeug integrierten On-Board-Diagnose wissen Sie stets genau, wann der nächste Servicetermin ansteht und welche Arbeiten durchgeführt werden: **Condition Based Service (CBS)** misst individuell den Zustand der wichtigsten Verschleißteile und Betriebsflüssigkeiten und überwacht zeit- bzw. kilometerabhängige Serviceumfänge Ihres BMW. Das Info Display im Cockpit informiert anhand der Messdaten

automatisch im Voraus darüber, dass ein bestimmter Servicestopp eingeleitet werden muss. Das Control Display des iDrive zeigt Ihnen jederzeit punktgenau an, wann der nächste Service für welche Fahrzeugkomponenten fällig ist. In Verbindung mit BMW TeleServices, dem innovativen Telematikdienst von BMW Service, werden die von CBS gewonnenen Informationen automatisch an den BMW Service Partner übermittelt. So hat Ihr Service Berater mehr Zeit für Sie und kann Sie umfassender beraten. Für alle Arbeiten hält Ihr BMW Service Partner **Original BMW Teile** bereit. Kurzum: Qualität und Sicherheit stehen bei uns an erster Stelle.

## FREUDE GIBT DAS GEFÜHL, IN DEN BESTEN HÄNDEN ZU SEIN. BMW SERVICE FÜR IHREN BMW.



**BMW Service Inclusive:** Auch in puncto Service hält Ihr BMW Partner eine intelligente Lösung für Sie parat. Mit BMW Service Inclusive fallen für Sie keine weiteren Kosten für Regelwartungsarbeiten innerhalb der vereinbarten Laufzeit bzw. Laufleistung an. Erfahren Sie mehr unter

[www.bmw.de/ServiceInclusive](http://www.bmw.de/ServiceInclusive)



Mit den **BMW TeleServices** sind Sie jederzeit in guten Händen. BMW Fahrzeuge können in direkten Kontakt mit dem betreuenden Service Partner treten und sich selbst zum Service anmelden. Sobald die CBS-Sensoren einen Servicebedarf feststellen, löst das Fahrzeug einen automatischen BMW Teleservice Call aus und übermittelt alle service-relevanten Daten, die bislang erst in der Werkstatt ermittelt werden konnten. Der Service Berater ruft anschließend zurück, um einen Termin zu vereinbaren. Durch die bereits im Vorfeld übertragenen Fahrzeuginformationen wird der Werkstattaufenthalt optimiert, und Ihr BMW ist schneller wieder auf der Straße. Im Ausnahmefall einer Panne haben Sie die Möglichkeit, mithilfe der BMW Teleservice Diagnose Fahrzeug- und Positionsdaten direkt an die BMW Pannenhilfe zu übertragen. Mit der BMW Teleservice Hilfe lassen sich Funktionsstörungen häufig schnell und bequem bereits aus der Ferne korrigieren. Nähere Informationen finden Sie unter

[www.bmw.de/TeleServices](http://www.bmw.de/TeleServices)



**Mobiler Service:** Im Falle einer Panne ist der Mobile Service von BMW rund um die Uhr überall für Sie da. Geschulte BMW Techniker übernehmen alles, um die Fahrbereitschaft Ihres BMW telefonisch oder vor Ort wiederherzustellen. Im Pannenfall erreichen Sie den Mobilen Service unter +49 89 14 379 479. Darüber hinaus verfügen alle ab dem 01.01.2011 neu zugelassenen BMW Fahrzeuge 24 Monate lang über die umfassenden Mobilitätsleistungen gemäß den gültigen BMW Mobile Care Garantiebedingungen (u. a. Abschleppen, Mietwagen, Taxi, Hotelübernachtungen und Fahrzeugrückholung). Diese BMW Mobilitätsgarantie verlängert sich um weitere 24 Monate, wenn Sie den planmäßigen Motorölservice bei Ihrem autorisierten BMW Service Betrieb durchführen lassen – und das bis zu 5 Jahre nach Erstzulassung. Weitere Informationen erhalten Sie bei Ihrem BMW Service Partner, telefonisch bei der BMW Kundenbetreuung täglich von 8.00 bis 22.00 Uhr unter 0180 2 343234 (6 Cent/Gespräch aus dem dt. Festnetz, 42 Cent/Min. aus dt. Mobilfunknetzen) und natürlich unter [www.bmw.de](http://www.bmw.de) bzw. [www.MeinBMW.de](http://www.MeinBMW.de)



**BMW Financial Services.** Sie wünschen sich für Ihren BMW nur noch eines: die perfekte finanzielle Lösung? Eine, die genügend Spielraum auch für andere Wünsche lässt? Wir von BMW Financial Services bieten Ihnen maßgeschneiderte Konzepte für Leasing, Finanzierung und Versicherung – individuell abgestimmt auf Ihre Bedürfnisse und Ihr Budget. Doch wir bieten Ihnen mehr als nur attraktive Konditionen. Zum Beispiel unsere Leistungsbausteine im Leasing: Service-Ersatz-Wagen, optionaler Fahrzeugerwerb für Privatkunden und Leasing-Extra. Mehr erfahren Sie in der Preisliste oder unter [www.bmw.de/fs](http://www.bmw.de/fs). Am besten, Sie überzeugen sich selbst! Ihr BMW Partner macht Ihnen gern ein individuelles Angebot für Ihr Wunschfahrzeug.

## VERANTWORTUNGSVOLL DIE ZUKUNFT GESTALTEN.

Im Dow Jones Sustainability Index wurde die BMW Group das sechste Mal in Folge zum nachhaltigsten Automobilunternehmen weltweit gekürt. „Nachhaltigkeit ist fest in unserer Wertschöpfungskette verankert“ – von der Entwicklung effizienter und alternativer Fahrzeugkonzepte über umweltschonende Produktionsprozesse bis hin zum Recycling. Unsere Philosophie BMW EfficientDynamics schafft spürbare Vorteile für Kunden, Klima und Umwelt. So wurde der CO<sub>2</sub>-Ausstoß unserer europäischen Neufahrzeugflotte seit 1995 um etwa 30 % gesenkt.





## FREUDE HAT VIELE FACETTEN.



**BMW Card:** Sie haben Vorrang. Mit Ihrem neuen BMW Automobil erhalten Sie Ihre persönliche BMW Card. Profitieren Sie von attraktiven Sonderkonditionen in ausgewählten Hotels, Restaurants und Golfclubs sowie bei Veranstaltungen. Außerdem bietet das Kundenbetreuungsportal [www.MeinBMW.de](http://www.MeinBMW.de) viele kostenlose Dienste, z. B. gebührenfreien SMS-Versand und Online-Diskussionsforen. Die BMW Card kann auch zu Ihrer Kreditkarte werden: Die BMW Premium Card Silber beinhaltet eine Fahrzeugrechtsschutzversicherung und den BMW Schutzbrief. In der BMW Premium Card Gold sind zusätzlich eine Mietwagenvollkasko- und Reisekrankenversicherung sowie ein exklusiver Reise- und Lifestyle-Service enthalten. Die BMW Premium Card Carbon bietet außerdem einen persönlichen Concierge-Service, privilegierten Einstieg in die Statusprogramme unserer Kooperationspartner und ein umfangreiches Versicherungspaket. Alle Informationen erhalten Sie unter [www.bmw.de/bmwcard](http://www.bmw.de/bmwcard) bzw. [www.MeinBMW.de](http://www.MeinBMW.de) und täglich von 8.00 bis 22.00 Uhr über die BMW Card Hotline 0180 2 324252 (6 Cent/Gespräch aus dem dt. Festnetz, 42 Cent/Min. aus dt. Mobilfunknetzen).



**Mein BMW: so individuell wie Ihre Wünsche.** Nutzen Sie schnell und bequem alle modernen Möglichkeiten, Ihren ganz persönlichen BMW zu konfigurieren: Mit BMW interaktiv unter [www.bmw.de](http://www.bmw.de) finden Sie auch schnell den BMW Vertragshändler oder die Niederlassung in Ihrer Nähe, wo man Ihnen sofort ein Angebot machen kann oder eine Probefahrt mit Ihnen vereinbart. Registrieren Sie sich einmal mit Ihren persönlichen Daten – schon können Sie Ihr „Wunschfahrzeug“ konfigurieren, verändern und abspeichern.



**BMW TV:** alles Wissenswerte erfahren. Hier wird Ihnen die Marke BMW in ihrer ganzen Vielfalt nähergebracht. In ausführlichen Reportagen, Porträts und Hintergrundberichten. Auf [www.bmw.tv](http://www.bmw.tv) informieren wir Sie über Aktuelles aus den Bereichen Automobil, Innovationen, Messen, Events, Sport und Lifestyle in bewegenden Bildern.



**BMW Magazin: Information und Entertainment.** Das BMW Magazin informiert Sie kompetent und umfassend zu allen Themen aus der Welt von BMW. Beim Kauf eines neuen Automobils erhalten Sie es zweimal im Jahr – kostenlos.



**BMW Driving Experience:** „Freude kann man jetzt trainieren.“ Einen BMW zu fahren soll Freude bereiten. Und wie bei einem Sportgerät gilt auch hier: Je besser man es beherrscht, desto größer ist der Fahrspaß. Bei der BMW Driving Experience erfahren Sie auf Asphalt, im Gelände, auf Schnee und Eis oder auch in der Wüste Namibias, wie Sie mit Ihrem BMW an die Grenzen des Möglichen gehen können – und gleichzeitig immer souverän auf der sicheren Seite fahren. Das Angebot reicht von BMW Safety, Snow and Ice bis zu M Race Track Trainings auf einer der härtesten Strecken der Welt – dem Nürburgring. Mehr unter [www.bmw-drivingexperience.de](http://www.bmw-drivingexperience.de)



**BMW Welt: Freude hat ein Zuhause.** Besuchen Sie München und holen Sie Ihren neuen BMW in der BMW Welt ab. Dort, wo seit über 90 Jahren das Herz der Marke BMW schlägt, werden Sie BMW mit allen Sinnen erleben und Ihren neuen BMW das erste Mal live sehen. In der BMW Welt erwartet Sie unser maßgeschneidertes Betreuungsprogramm. Vom entspannten Aufenthalt in der Premium Lounge bis zur Werksführung oder dem Besuch des BMW Museums – rund um die Übergabe Ihres neuen Automobils warten einzigartige Erlebnisse auf Sie. Es lohnt sich. Besuchen Sie uns vorab online auf [www.bmw-welt.de](http://www.bmw-welt.de). Auch Ihr BMW Partner vor Ort hilft Ihnen gern weiter. Wir freuen uns auf Ihren Besuch.



**BMW Events:** Erleben Sie die Leidenschaft von BMW und den Ausdruck purer Fahrfreude bei unseren vielfältigen Events. Alle BMW Veranstaltungsangebote und die Möglichkeit, ein Ticket gleich zu buchen, finden Sie unter [www.bmw-events.de](http://www.bmw-events.de)

Weil die Fahrzeugproduktion viel Wasser benötigt, haben wir intelligente Kreislaufsysteme für unsere Werke entwickelt, um Wasser so oft wie möglich wiederzuverwenden. Das Ziel einer abwasserfreien Fertigung ist in unserem Motorenwerk Steyr heute schon Realität. 733.500 Motoren wurden so im Jahr 2008 abwasserfrei hergestellt.

Nachhaltigkeit ist der BMW Group ein ernstes Anliegen. Deshalb setzen wir vorrangig auf umweltfreundliche Transportmittel wie Bahn und Schiff und optimieren deren Auslastung. So werden rund 15,8 Milliarden Tonnenkilometer jährlich zurückgelegt, um Materialien und neue Fahrzeuge zu transportieren. Dabei kommen 79 % des gesamten Transportvolumens auf dem Seeweg ans Ziel. Das entlastet die Straßen und die Umwelt.

Die BMW Group denkt heute schon an morgen. Ihr BMW ist Bestandteil eines umfassenden Recyclingkonzepts. So lässt sich jedes Altfahrzeug problemlos und wirtschaftlich recyceln. Zur Rückgabe wenden Sie sich bitte an Ihren BMW Partner. Weitere Informationen finden Sie auf

➔ [www.bmw.de/EfficientDynamics](http://www.bmw.de/EfficientDynamics)  
➔ [www.bmwgroup.com/Verantwortung](http://www.bmwgroup.com/Verantwortung)

Mehr über BMW



[www.bmw.de](http://www.bmw.de)

Freude am Fahren

Dieser Katalog gibt Modelle, Ausstattungsumfänge und Konfigurationsmöglichkeiten (Serienausstattung und Sonderausstattung) der von der BMW AG für den deutschen Markt gelieferten Fahrzeuge wieder. In anderen Mitgliedsstaaten der Europäischen Union können sich Abweichungen von den in diesem Prospekt beschriebenen Ausstattungsumfängen und Konfigurationsmöglichkeiten in Bezug auf Serien- und Sonderausstattungen der einzelnen Modelle ergeben. Bitte informieren Sie sich bei Ihrem BMW Partner vor Ort über die angebotenen unterschiedlichen Länderversionen. Änderungen von Konstruktionen und Ausstattungen vorbehalten.  
© BMW AG, München/Deutschland. Nachdruck, auch auszugsweise, nur mit schriftlicher Genehmigung von BMW AG, München.

BMW empfiehlt 

