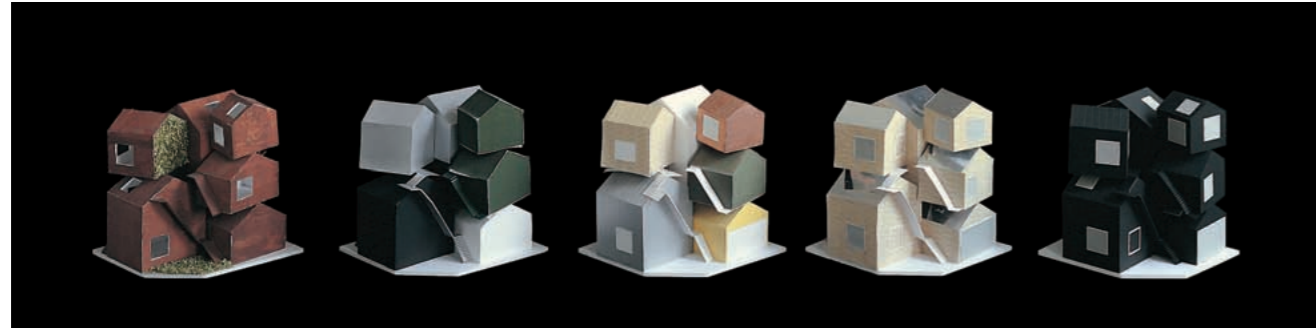


CASA DE APARTAMENTOS EN TOKIO

TOKYO APARTMENT
ITABASHI-KU, TOKYO, JAPAN 2006 2010





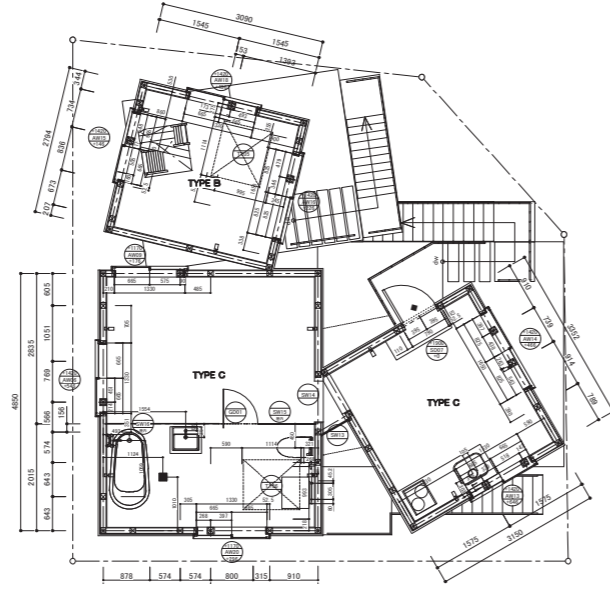


Esta casa de apartamentos, situada en un barrio residencial del centro de Tokio, consta de cinco viviendas —entre las que se incluye la del propietario—, todas ellas de dos o tres habitaciones. Cada una tiene forma de 'casa' prototípica. Están separadas y dispuestas a distintos niveles y conectadas mediante escaleras exteriores. Esto es, cada apartamento se constituye a partir de la experiencia de conectar dos habitaciones en la ciudad cuando se accede a él a través de una escalera exterior. Al subir por cada escalera se tiene la experiencia de escalar una montaña en forma de ciudad. Parece como si uno tuviera su casa situada a los pies o en lo alto de una montaña. Y en las escaleras se experimenta la experiencia de subir o bajar por esa montaña —montaña-ciudad— la ciudad entera se siente como parte de la propia casa. Esta casa de apartamentos es como una miniatura de Tokio. 'Un Tokio que no se da nunca' deviene en una forma. La idea fue la de hacer un lugar enriquecedor con infinitos matices, denso y desordenado.





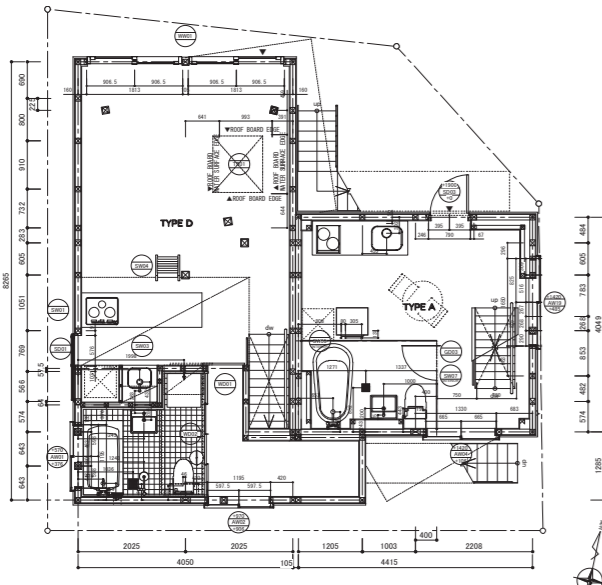
Vista Tipo A en planta primera (ver sección transversal A-A) / Type A, first floor (see cross section A-A)



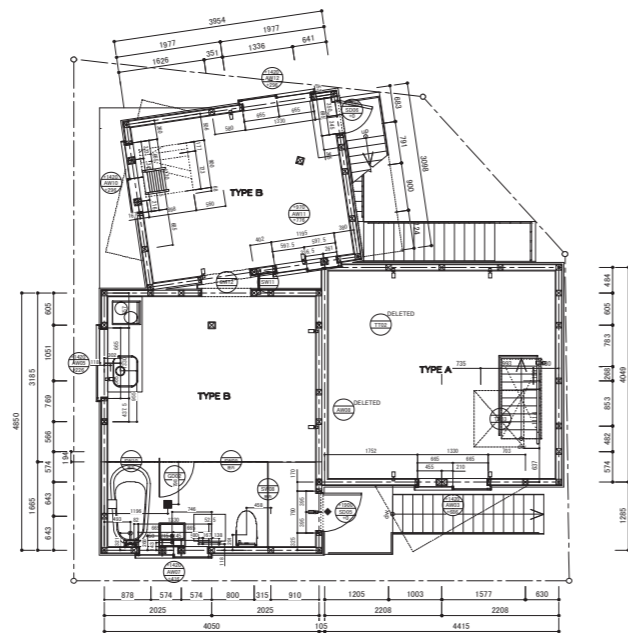
Planta segunda / Second floor plan



Vista Tipo C en planta segunda (ver sección transversal A-A) / Type C, second floor (see cross section A-A)



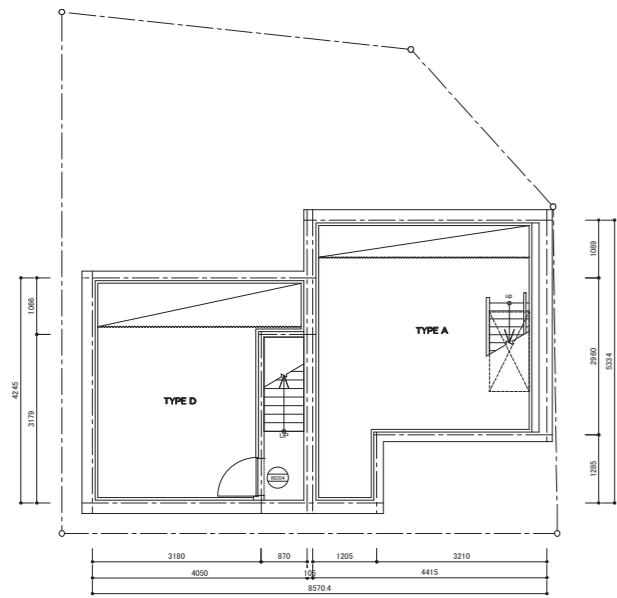
Planta baja / Ground floor plan



Planta primera / First floor plan



Vista Tipo B en planta primera (ver sección hacia el Sur) / Type B, second floor (see section looking South)



Planta sótano / Basement floor plan



Alzado Sur / South elevation



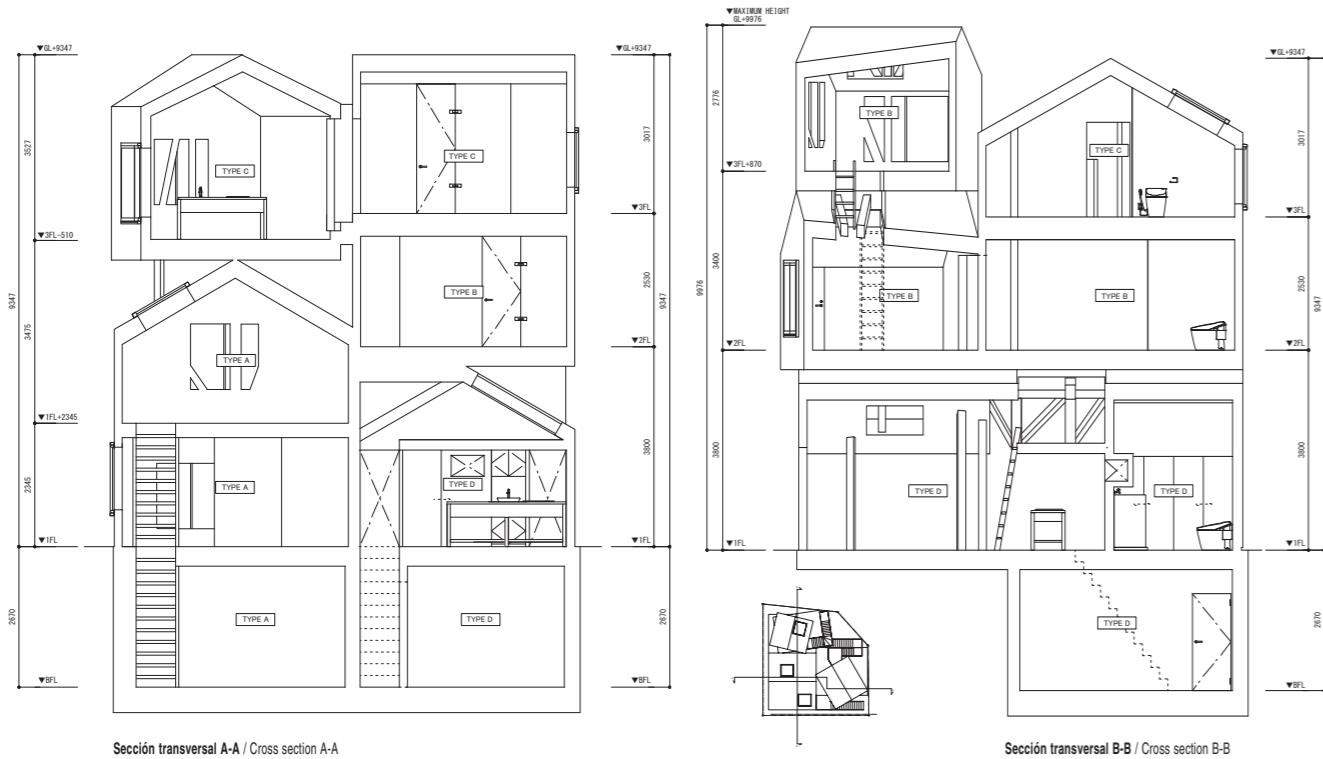
Vista Tipo C en planta segunda / Type C, second floor



Vista Tipo B en planta segunda / Type B, first floor



Vista Tipo C en planta segunda / Type C, second floor

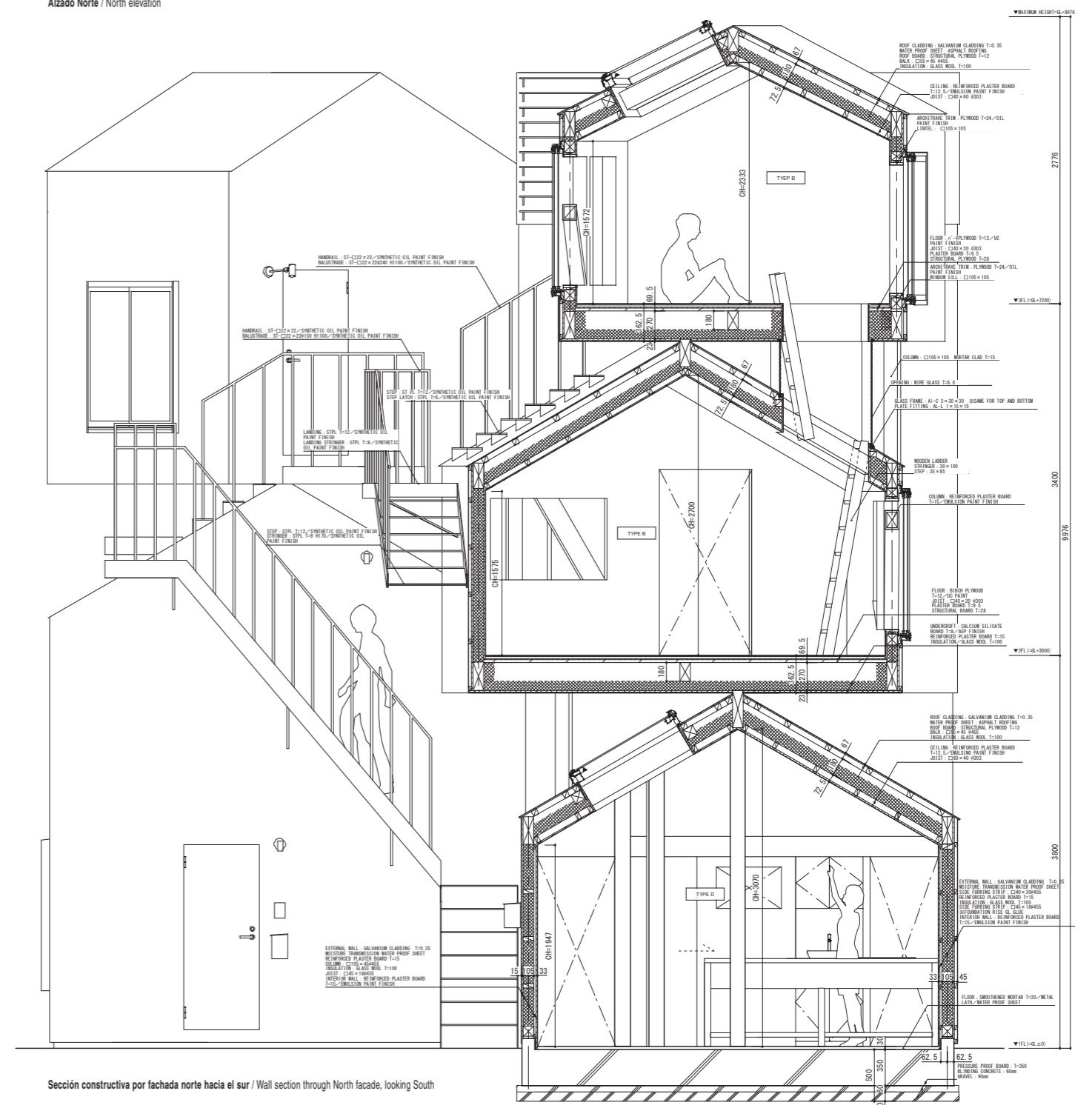


Sección transversal A-A / Cross section A-A

Sección transversal B-B / Cross section B-B



Alzado Norte / North elevation



Sección constructiva por fachada norte hacia el sur / Wall section through North facade, looking South