

## **REPORT QUINDICINALE N. 17**

**Periodo di riferimento: 01 Ottobre 2011 – 15 Ottobre 2011**



## INDICE REPORT

1.	DATI GENERALI.....	3
2.	PROGRAMMA LAVORI GENERALE .....	4
3.	SEZIONE GENERALE: PASSANTE E STAZIONE.....	5
3.1.	Cronoprogramma generale, intervallo temporale di un anno.....	5
1.1.	Eventuali anomalità e variazioni al Progetto approvato .....	6
4.	SEZIONE CANTIERI .....	7
4.1.	Elenco cantieri fissi.....	7
4.1.1.	CANTIERE STAZIONE.....	8
4.1.2.	CANTIERE BY PASS MUGNONE.....	9
4.1.3.	CANTIERE CAMPO DI MARTE.....	10
4.1.4.	CANTIERE SCAVO MECCANIZZATO .....	11
4.1.5.	CANTIERE OPERE DI CONSOLIDAMENTO AREE CAMPO DI MARTE .....	11
4.1.6.	CANTIERE FORTEZZA.....	13
4.2.	PRINCIPALI ATTIVITA' IN CORSO DI ESECUZIONE .....	14
4.3.	LAVORI INTERFERENTI CON LA VIABILITA' .....	22
4.4.	ELENCO AUTORIZZAZIONI .....	26
4.5.	PRESCRIZIONI OSSERVATORIO AMBIENTALE .....	27
4.6.	ELENCO DITTE SUBAPPALTATRICI .....	28

## 1. DATI GENERALI

**OGGETTO:** LAVORI PER LA REALIZZAZIONE DEL PASSANTE E DELLA STAZIONE ALTA VELOCITA' DEL NODO DI FIRENZE (LOTTO 2 dell'Affidamento a Contraente Generale).

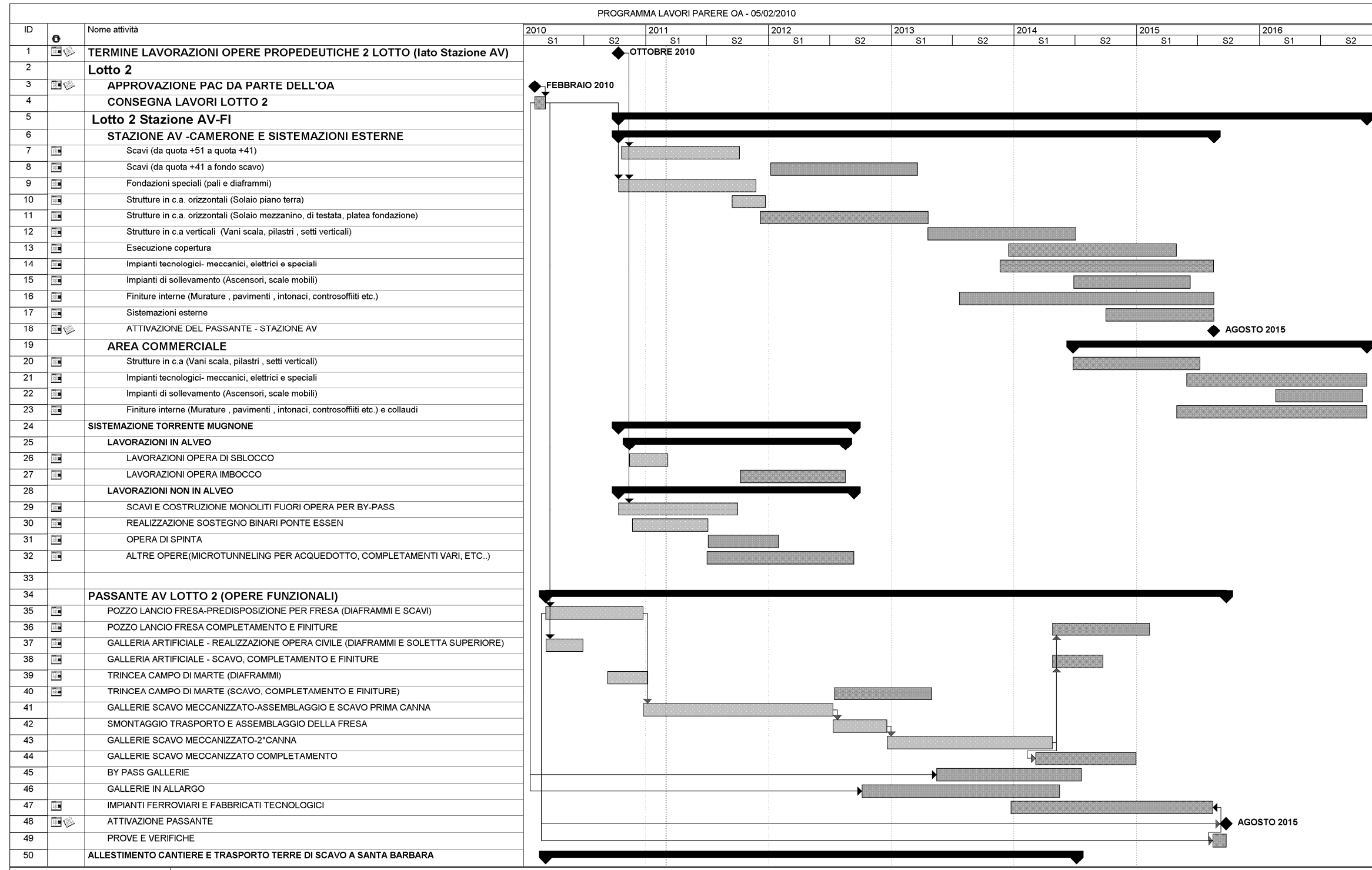
**COMMITTENTE:** Rete Ferroviaria Italiana S.p.A.

**ALTA SORVEGLIANZA:** ITALFERR S.p.A.

**CONTRAENTE GENERALE:** NODAVIA, costituita dall'Associazione Temporanea di Imprese COOPSETTE SOCIETA' COOPERATIVA (Capogruppo mandataria) - ERGON ENGINEERING AND CONTRACTING CONSORZIO STABILE S.c.a.r.l. (mandante)

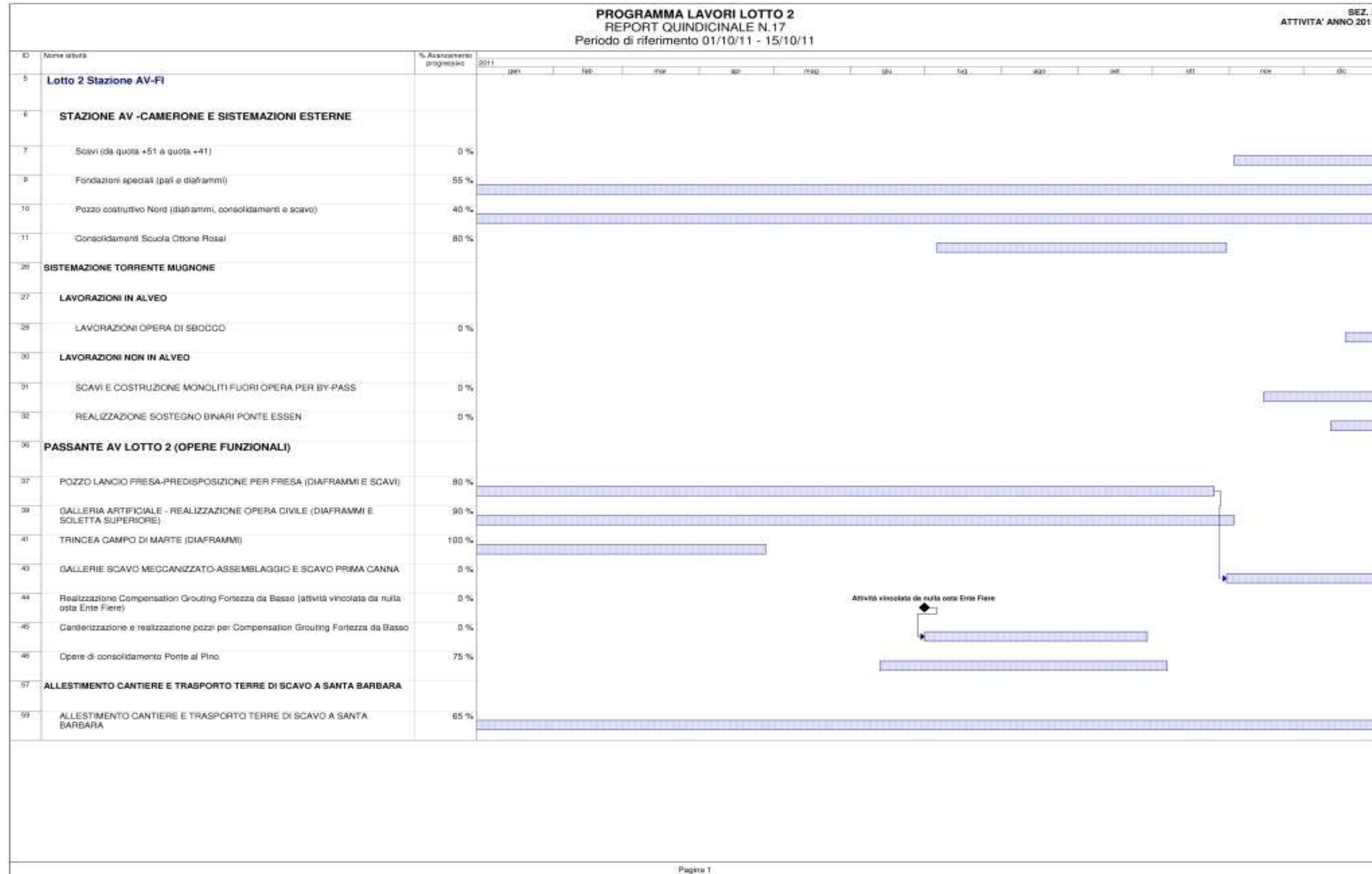
- DATA INIZIO LAVORI PASSANTE	10/03/2010
- DATA INIZIO LAVORI STAZIONE	13/10/2010
- DATA ATTIVAZIONE PASSANTE E STAZIONE (contrattuale):	27/08/2015
- DATA FINE LAVORI (contrattuale):	15/11/2016

## 2. PROGRAMMA LAVORI GENERALE



### 3. SEZIONE GENERALE: PASSANTE E STAZIONE

#### 3.1. Cronoprogramma generale, intervallo temporale di un anno



## 1.1. Eventuali anomalità e variazioni al Progetto approvato

## 4. SEZIONE CANTIERI

### 4.1. Elenco cantieri fissi

- **CANTIERE STAZIONE**
- **BY PASS MUGNONE**
- **CAMPO DI MARTE**
- **SCAVO MECCANIZZATO**
- **OPERE CONSOLIDAMENTO AREE CAMPO DI MARTE** (ponte al Pino, edificio 165, edificio 166)
- **AREA FORTEZZA**

4.1.1. CANTIERE STAZIONE

**REPORT QUINDICINALE N.17**

CANTIERE STAZIONE AV

SEZ. 4.1

Periodo di riferimento: 01 Ott 2011 - 15 Ott 2011

	INIZIO	FINE	DURATA (gnc)	% AVANZAMENTO PROGRESSIVO - OTTOBRE 2011	1-15 GIU	16-30 GIU	1-15 LUG	16-31 LUG	1-15 AGO	16-31 AGO	1-15 SET	16-30 SET	1-15 OTT	16-31 OTT	1-15 NOV	16-30 NOV	1-15 DIC	16-31 DIC	NOTE
SCAVI (da quota +51 a quota +41)	10/11/2011	19/10/2012	352																Attività in corso di definizione con Arpat
SCAVI (da quota +41 a fondo scavo)																			
FONDAZIONI SPECIALI (pali e diaframmi)	13/10/2010	22/09/2012	680	55%															
Strutture in c.a. orizzontali (Solaio piano terra)																			
Strutture in c.a. orizzontali (Solaio mezzanino, di testata, platea fondazione)																			
Strutture in c.a. verticali (Vani scala, pilastri, setti verticali)																			
Esecuzione copertura																			
Impianti tecnologici- meccanici, elettrici e speciali																			
Finiture interne (Murature, pavimenti, intonaci, controsoffitti etc.)																			
Pozzo costruttivo Nord (diaframmi, consolidamenti e scavo)	09/08/2010	02/02/2012	543	40%															
Consolidamenti Scuola Ottone Rosai	06/07/2011	30/10/2011	117	80%															

■ ATTIVITA' REALIZZATA  
■ ATTIVITA' DA REALIZZARE



4.1.2. CANTIERE BY PASS MUGNONE

**REPORT QUINDICINALE N.17**

CANTIERE BY PASS MUGNONE

SEZ. 4.1

Periodo di riferimento: 01 Ott 2011 - 15 Ott 2011

	INIZIO	FINE	DURATA (gnc)	% AVANZAMENTO PROGRESSIVO - OTTOBRE 2011	1-15 GIU	16-30 GIU	1-15 LUG	16-31 LUG	1-15 AGO	16-31 AGO	1-15 SET	16-30 SET	1-15 OTT	16-31 OTT	1-15 NOV	16-30 NOV	1-15 DIC	16-31 DIC	NOTE
LAVORAZIONI IN ALVEO																			
LAVORAZIONI OPERA DI SBOCCO	18/12/2011	14/04/2012	118																
LAVORAZIONI OPERA IMBOCCO																			
LAVORAZIONI NON IN ALVEO																			
SCAVI E COSTRUZIONE MONOLITI FUORI OPERA PER BY-PASS	15/11/2011	07/11/2012	358																Attività in corso di definizione con Arpat
REALIZZAZIONE SOSTEGNO BINARI PONTE ESSEN																			
OPERA DI SPINTA																			
ALTRE OPERE(MICROTUNNELING PER ACQUEDOTTO, COMPLETAMENTI VARI, ETC..)																			

	ATTIVITA' REALIZZATA
	ATTIVITA' DA REALIZZARE

**4.1.3. CANTIERE CAMPO DI MARTE**

**REPORT QUINDICINALE N.17**

CANTIERE CAMPO DI MARTE

SEZ. 4.1

Periodo di riferimento: 01 Ott 2011 - 15 Ott 2011

	INIZIO	FINE	DURATA (gnc)	% AVANZAMENTO PROGRESSIVO - OTTOBRE 2011	1-15 GIU	16-30 GIU	1-15 LUG	16-31 LUG	1-15 AGO	16-31 AGO	1-15 SET	16-30 SET	1-15 OTT	16-31 OTT	1-15 NOV	16-30 NOV	1-15 DIC	16-31 DIC	NOTE
<i>POZZO LANCIO FRESA-PREDISPOSIZIONE PER FRESA (DIAFRAMMI E SCAVI)</i>	10/03/2010	25/10/2011	595	80 %															
<i>POZZO LANCIO FRESA COMPLETAMENTO E FINITURE</i>																			
<i>GALLERIA ARTIFICIALE - REALIZZAZIONE OPERA CIVILE (DIAFRAMMI E SOLETTA SUPERIORE)</i>	11/03/2010	02/11/2011	602	90%															
<i>GALLERIA ARTIFICIALE - SCAVO, COMPLETAMENTO E FINITURE</i>																			
<i>TRINCEA CAMPO DI MARTE (DIAFRAMMI)</i>	10/09/2010	27/04/2011	230	100%															Attività terminata il giorno 21/04/11
<i>TRINCEA CAMPO DI MARTE (SCAVO, COMPLETAMENTO E FINITURE)</i>																			

	ATTIVITA' REALIZZATA
	ATTIVITA' DA REALIZZARE

Le terre di scavo del cantiere di Campo di Marte vengono trasportate su ferro all'Interporto di Guasticce, fino a 80.000 mc

4.1.4. CANTIERE SCAVO MECCANIZZATO

CANTIERE SCAVO MECCANIZZATO

SEZ. 4.1

**REPORT QUINDICINALE N.17**

Periodo di riferimento: 01 Ott 2011 – 15 Ott 2011

	INIZIO	FINE	DURATA (gnc)	% AVANZAMENTO PROGRESSIVO - OTTOBRE 2011	1-15 GIU	16-30 GIU	1-15 LUG	16-31 LUG	1-15 AGO	16-31 AGO	1-15 SET	16-30 SET	1-15 OTT	16-31 OTT	1-15 NOV	16-30 NOV	1-15 DIC	16-31 DIC	NOTE
ASSEMBLAGGIO FRESA	31/10/2011	12/12/2011	42																
SCAVO BP TRATTO SUD (DA CAMPO DI MARTE A STAZIONE AV, CON ATTRAVERSAMENTO A PIENO)	12/12/2011	04/08/2012	236																
MANUTENZIONE FRESA																			
SCAVO BP TRATTO NORD (DA STAZIONE A IMBOCCO SCAVALCO)																			
SMONTAGGIO, TRASPORTO E RIMONTAGGIO FRESA A CAMPO DI MARTE																			
SCAVO BD TRATTO SUD (DA CAMPO DI MARTE A STAZIONE AV)																			
MANUTENZIONE FRESA																			
ATTRAVERSAMENTO A VUOTO NEL CAMERONE DI STAZIONE																			
SCAVO BD TRATTO NORD (DA STAZIONE A IMBOCCO SCAVALCO)																			
DISASSEMBLAGGIO E SMOBILITO FRESA																			

	ATTIVITA' REALIZZATA
	ATTIVITA' DA REALIZZARE

4.1.5. CANTIERE OPERE DI CONSOLIDAMENTO AREE CAMPO DI MARTE

REPORT QUINDICINALE N.17

CANTIERE CONSOLIDAMENTI AREE CAMPO DI MARTE

SEZ. 4.1

Periodo di riferimento: 01 Ott 2011 - 15 Ott 2011

	INIZIO	FINE	DURATA (gnc)	% AVANZAMENTO PROGRESSIVO - OTTOBRE 2011	1-15 GIU	16-30 GIU	1-15 LUG	16-31 LUG	1-15 AGO	16-31 AGO	1-15 SET	16-30 SET	1-15 OTT	16-31 OTT	1-15 NOV	16-30 NOV	1-15 DIC	16-31 DIC	NOTE
<b>CT01A - CONSOLIDAMENTO - PONTE AL PINO</b>																			
<b>MICROPALI</b>	13/06/2011	14/09/2011	93	100%															Attività terminata il giorno 12/09/11 - il 13/09/11 è avvenuta la restituzione dell'area di lavoro
<b>PIASTRA DI RIPARTIZIONE E BARRE DYWIDAG</b>	26/09/2011	04/11/2011	39	5%															
<b>INIEZIONI DI CONSOLIDAMENTO</b>	03/10/2011	04/11/2011	32	0%															
<b>CS01A - OPERE CONSOLIDAMENTO EDIFICI AREA C.M. - EDIFICIO 166 (RFI - PONTE AL PINO) - FASE A</b>	01/04/2011	10/09/2011	163	100%															Opere civili terminate - Le restanti attività di consolidamento non comportano interferenze significative
<b>CS01C - OPERE CONSOLIDAMENTO EDIFICI AREA C.M. - EDIFICIO 165 (ATAF - PONTE AL PINO) - FASE A</b>	11/04/2011	31/08/2011	143	100%															Opere civili terminate - Le restanti attività di consolidamento non comportano interferenze significative

	ATTIVITA' REALIZZATA
	ATTIVITA' DA REALIZZARE

4.1.6. CANTIERE FORTEZZA

REPORT QUINDICINALE N.17

CANTIERE AREA FORTEZZA

SEZ. 4.1

Periodo di riferimento: 01 Ott 2011 - 15 Ott 2011

	INIZIO	FINE	DURATA (gnc)	% AVANZAMENTO PROGRESSIVO - OTTOBRE 2011	1-15 GIU	16-30 GIU	1-15 LUG	16-31 LUG	1-15 AGO	16-31 AGO	1-15 SET	16-30 SET	1-15 OTT	16-31 OTT	1-15 NOV	16-30 NOV	1-15 DIC	16-31 DIC	NOTE	
<i>CS02A - OPERE CONSOLIDAMENTO FORTEZZA - BASTIONE RASTRIGLIA - FASE A</i>																				Attività in corso di programmazione
POZZI COMPENSATION N.3-4																				
PERFORAZIONI PER INSTALLAZIONE TUBI DI INIEZIONE (TAM)																				
INIEZIONE DI PRE-TRATTAMENTO - BINARIO PARI																				
INIEZIONE DI COMPENSAZIONE - BINARIO PARI																				
<i>CS02C - OPERE CONSOLIDAMENTO FORTEZZA - BASTIONE CAVANIGLIA - FASE A</i>																				Attività in corso di programmazione
POZZI COMPENSATION N.1-2																				
PERFORAZIONI PER INSTALLAZIONE TUBI DI INIEZIONE																				
INIEZIONE DI PRE-TRATTAMENTO - BINARIO PARI																				
INIEZIONE DI COMPENSAZIONE - BINARIO PARI																				

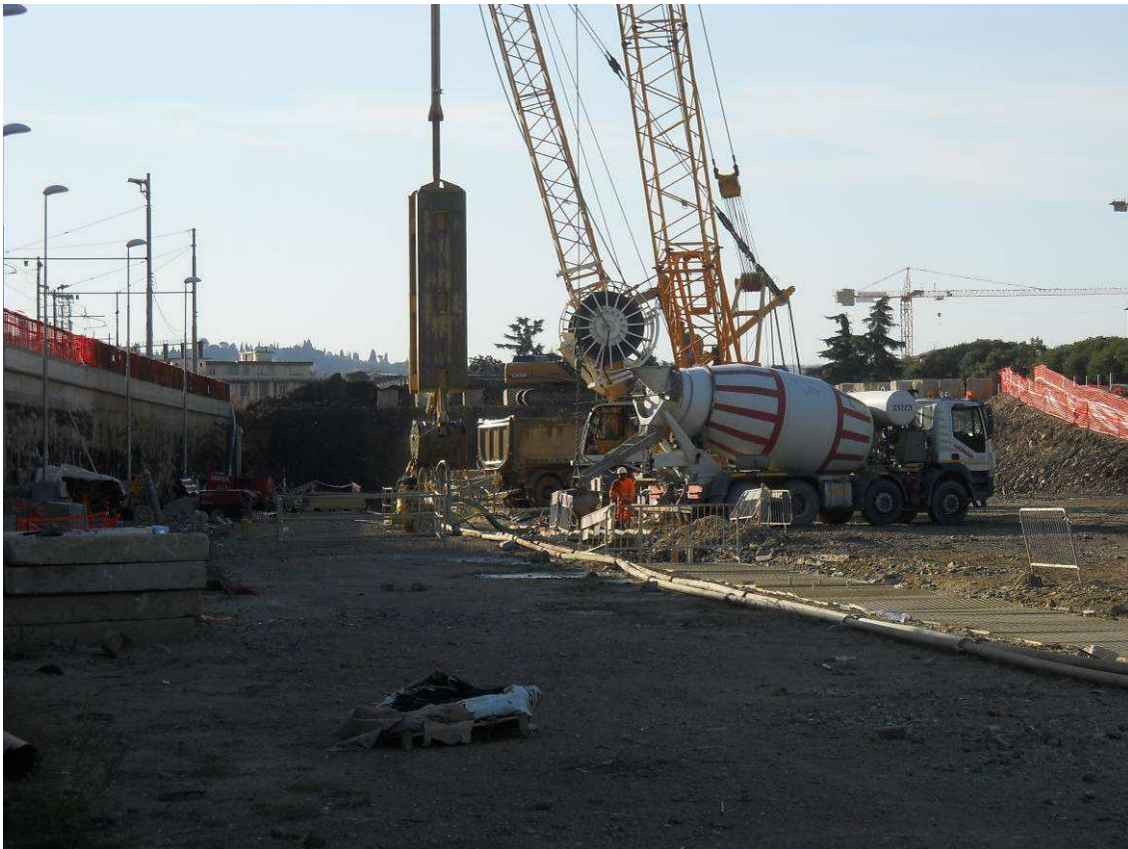
	ATTIVITA' REALIZZATA
	ATTIVITA' DA REALIZZARE

## 4.2. PRINCIPALI ATTIVITA' IN CORSO DI ESECUZIONE

### STAZIONE AV

#### Cantiere Operativo Stazione AV.

- Prosegue la realizzazione dei diaframmi del camerone AV (foto 1);
- E' in via di ultimazione il montaggio degli impianti della centrale di betonaggio. (foto 2);
- E' in corso la movimentazione terreno per spostamento rampa di cantiere lato BELFIORE (foto 3)
- Prosegue l'attività di movimentazione e conferimento a discarica delle terre derivanti dall'attività di scavo diaframmi temporaneamente stoccate per la caratterizzazione (foto 4);



*Foto 1: Diaframmi del camerone (filo EST)*



*Foto 2: allestimento centrale betonaggio*



*Foto 3: movimentazione terre per spostamento rampa di cantiere lato BELFIORE*



*Foto 4: movimentazione e conferimento a discarica terre di scavo diaframmi*



## PASSANTE AV

### Cantiere Operativo Campo di Marte e Terminal Bricchette – Opere in corso di realizzazione

- Proseguono le attività di realizzazione del tappo di fondo nel Pozzo lancio frese - consolidamento mediante pali Trelicon (foto1);
- Sono in corso le attività di posa in opera dei binari trasporto terre (foto 2);
- Continuano le attività connesse alla realizzazione della struttura interna in c.a. della Trincea (foto 3);
- Proseguono le attività di armatura e getto della soletta di copertura della Galleria Artificiale (foto 4);
- Sono in corso le attività di movimentazione e stoccaggio delle terre di scavo per la caratterizzazione (foto 5);
- Sono in corso le attività propedeutiche al varo del carroponete a servizio del Pozzo lancio frese (foto 6);
- È in corso l'allestimento dell'impianto di trattamento delle acque di cantiere e delle acque di prima pioggia (foto 7);
- Sono in corso le attività di scotico delle piazzole di caratterizzazione e della viabilità di servizio in località S. Barbara (foto 8).



FOTO 1 – Pozzo Lancio Frese – consolidamento mediante pali Trelicon



FOTO 2 – Posa in opera dei binari trasporto terre



FOTO 3 – Continua la realizzazione della struttura interna in c.a. della Trincea



*FOTO 4 – Galleria Artificiale - continuano le attività di armatura e getto della soletta di copertura*



*FOTO 5 – Movimentazione delle terre di scavo per la caratterizzazione*



FOTO 6 – Allestimento del carroponete a servizio del Pozzo lancio frese



FOTO 7 – Allestimento impianto di trattamento delle acque



*FOTO 8 – S. Barbara – scotico piazzole di caratterizzazione e viabilità di servizio*

## 4.3. LAVORI INTERFERENTI CON LA VIABILITA'

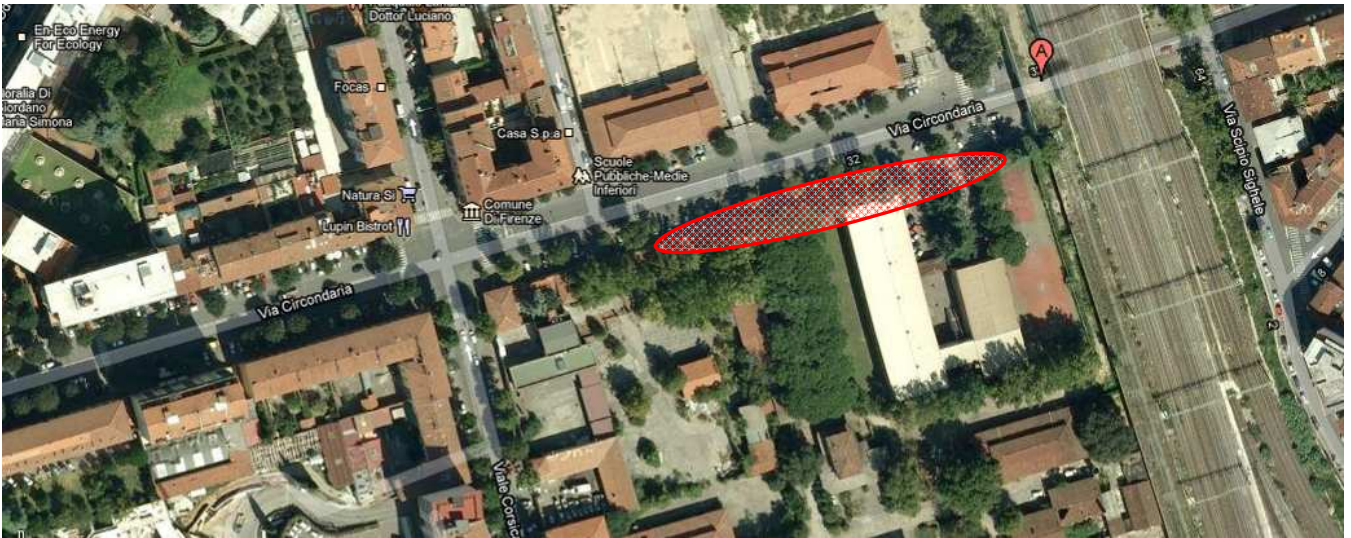
### SEZ. 4.3. - LAVORI INTERFERENTI CON LA VIABILITA'

CANTIERE	ZONA	LAVORI DA ESEGUIRE	TIPOLOGIA AUTOR. RICH.	PERIODO		AUT. GIA' RICHIESTA	DETERMINA AUTORIZZATA	NECES. EVENT. PROROGHE	NOTE	Elaborati di riferimento
				INIZIO	FINE					
Lotto 2 - ST	Via Circondaria	diaframmi	occupazione suolo pubblico	già attiva	-	SI	SI	SI	restituzione area a fine lavori	Allegato n.1
Lotto 2 - PA	MUGNONE Via Cossèria	imbocco Mugnone	occupazione suolo pubblico	Entro la fine dell'anno 2011	-	NO	NO		durata prevista 12 mesi	
Lotto 2 - PA	MUGNONE Viale Redi	sbocco Mugnone	occupazione suolo pubblico	Entro la fine dell'anno 2011	-	NO	NO		durata prevista 18 mesi	
Lotto 2 - ST	Viale Corsica	via di fuga	passo carrabile	01/09/2011	30/12/2017	SI	SI		restituzione area a fine lavori	Allegato n.2
Lotto 2 - PA	Viale Strozzi incr. P.le Montelungo	Realizzazione Pozzo di compensation	restringimento corsia	-	-	NO			Attività in corso di riprogrammazione - durata prevista 3 mesi	
Lotto 2 - PA	Viale Strozzi	Realizzazione Pozzo di compensation	chiusura corsia di superficie	-	-	NO			Attività in corso di riprogrammazione - durata prevista 3 mesi	
Lotto 2 - PA	Via L. Giordano	monitoraggi	occupazione suolo pubblico	2° semestre 2011	2° semestre 2011	NO			durata prevista 1 mese poi autorizzazioni a letture puntuali	
Lotto 2 - PA	Via Botticelli	monitoraggi	occupazione suolo pubblico	2° semestre 2011	2° semestre 2011	NO			durata prevista 1 mese poi autorizzazioni a letture puntuali	
Lotto 2 - PA	Via Frà Bartolommeo	monitoraggi	occupazione suolo pubblico	2° semestre 2011	2° semestre 2011	NO			durata prevista 1 mese poi autorizzazioni a letture puntuali	
Lotto 2 - PA	Via Masaccio	monitoraggi	occupazione suolo pubblico	2° semestre 2011	2° semestre 2011	NO			durata prevista 1 mese poi autorizzazioni a letture puntuali	
Lotto 2 - PA	Via Frà S. Maruffi	monitoraggi	occupazione suolo pubblico	2° semestre 2011	2° semestre 2011	NO			durata prevista 1 mese poi autorizzazioni a letture puntuali	
Lotto 2 - PA	Via Giacomini	monitoraggi	occupazione suolo pubblico	2° semestre 2011	2° semestre 2011	NO			durata prevista 1 mese poi autorizzazioni a letture puntuali	
Lotto 2 - PA	Via L. da Vinci	monitoraggi	occupazione suolo pubblico	2° semestre 2011	2° semestre 2011	NO			durata prevista 1 mese poi autorizzazioni a letture puntuali	
Lotto 2 - PA	Viale Don Minzoni	monitoraggi	occupazione suolo pubblico	2° semestre 2011	2° semestre 2011	NO			durata prevista 1 mese poi autorizzazioni a letture puntuali	
Lotto 2 - PA	Piazza della Libertà	monitoraggi	occupazione suolo pubblico	2° semestre 2011	2° semestre 2011	NO			durata prevista 1 mese poi autorizzazioni a letture puntuali	
Lotto 2 - PA	Viale S. Lavagnini	monitoraggi	occupazione suolo pubblico	2° semestre 2011	2° semestre 2011	NO			durata prevista 1 mese poi autorizzazioni a letture puntuali	
Lotto 2 - PA	Via C. Landino	monitoraggi	occupazione suolo pubblico	2° semestre 2011	2° semestre 2011	NO			durata prevista 1 mese poi autorizzazioni a letture puntuali	
Lotto 2 - PA	Via Poliziano	monitoraggi	occupazione suolo pubblico	2° semestre 2011	2° semestre 2011	NO			durata prevista 1 mese poi autorizzazioni a letture puntuali	
Lotto 2 - PA	Via Bonifazio Lupi	monitoraggi	occupazione suolo pubblico	2° semestre 2011	2° semestre 2011	NO			durata prevista 1 mese poi autorizzazioni a letture puntuali	
Lotto 2 - PA	Via Leone X	monitoraggi	occupazione suolo pubblico	2° semestre 2011	2° semestre 2011	NO			durata prevista 1 mese poi autorizzazioni a letture puntuali	
Lotto 2 - PA	Viale Strozzi	monitoraggi	occupazione suolo pubblico	2° semestre 2011	2° semestre 2011	NO			durata prevista 1 mese poi autorizzazioni a letture puntuali	
Lotto 2 - PA	Via Diorisi	monitoraggi	occupazione suolo pubblico	2° semestre 2011	2° semestre 2011	NO			durata prevista 1 mese poi autorizzazioni a letture puntuali	
Lotto 2 - PA	Via Delle Ghiacciaie	monitoraggi	occupazione suolo pubblico	2° semestre 2011	2° semestre 2011	NO			durata prevista 1 mese poi autorizzazioni a letture puntuali	
Lotto 2 - PA	Via Peri	monitoraggi	occupazione suolo pubblico	2° semestre 2011	2° semestre 2011	NO			durata prevista 1 mese poi autorizzazioni a letture puntuali	
Lotto 2 - PA	Via Cittadella	monitoraggi	occupazione suolo pubblico	2° semestre 2011	2° semestre 2011	NO			durata prevista 1 mese poi autorizzazioni a letture puntuali	
Lotto 2 - PA	Via Collina	campo Base Rovezzano	occupazione suolo pubblico	2° semestre 2011	2° semestre 2011	NO			Richiesta di autorizzazione in fase di formalizzazione - durata prevista 1 mese	

**SEZ. 4.3. - LAVORI INTERFERENTI CON LA VIABILITA'**

CANTIERE	ZONA	LAVORI DA ESEGUIRE	TIPOLOGIA AUTOR. RICH.	PERIODO		AUT. GIA' RICHIESTA	DETERMINA AUTORIZZATA	NECES. EVENT. PROROGHE	NOTE	Elaborati di riferimento
				INIZIO	FINE					
Lotto 2 - PA	Via Collina	campo Base Fovezzano	occupazione suolo pubblico	2° semestre 2011	2° semestre 2011	NO			Richiesta di autorizzazione in fase di formalizzazione - durata prevista 1 mese	
Monitoraggio Ambientale a cura ITALFERR	Via Lorenzoni	piezometro per monitoraggio ambientale	occupazione suolo pubblico	settembre	ottobre	SI	SI		Piezometro eseguito	
Monitoraggio Ambientale a cura ITALFERR	Via De Ricci	piezometro per monitoraggio ambientale	occupazione suolo pubblico	settembre	ottobre	SI	SI		Piezometro eseguito	
Monitoraggio Ambientale a cura ITALFERR	Via Sighele	piezometro per monitoraggio ambientale	occupazione suolo pubblico	settembre	ottobre	SI	SI		Piezometro eseguito	
Monitoraggio Ambientale a cura ITALFERR	Viale Corsica	piezometro per monitoraggio ambientale	occupazione suolo pubblico	settembre	ottobre	SI	SI		Piezometro eseguito	
Monitoraggio Ambientale a cura ITALFERR	Via Catalani	piezometro per monitoraggio ambientale	occupazione suolo pubblico	settembre	ottobre	SI	SI		Piezometro eseguito	
Monitoraggio Ambientale a cura ITALFERR	Via Cassia	piezometro per monitoraggio ambientale	occupazione suolo pubblico	settembre	ottobre	SI	SI		Piezometro eseguito	
Monitoraggio Ambientale a cura ITALFERR	Viale Belfiore	piezometro per monitoraggio ambientale	occupazione suolo pubblico	settembre	ottobre	SI	SI		Piezometro eseguito	
Monitoraggio Ambientale a cura ITALFERR	Via Monaco	piezometro per monitoraggio ambientale	occupazione suolo pubblico	ottobre	novembre	SI	SI		Piezometro eseguito	
Monitoraggio Ambientale a cura ITALFERR	Viale Strozzi	piezometro per monitoraggio ambientale	occupazione suolo pubblico	ottobre	novembre	SI	SI		Piezometro eseguito	
Monitoraggio Ambientale a cura ITALFERR	Viale Matteotti	piezometro per monitoraggio ambientale	occupazione suolo pubblico	ottobre	novembre	SI	SI		Piezometro in corso di realizzazione	

Allegato 1 : Diaframmi Via Circondaria in Occupazione di suolo





Allegato 2 : Passo carrabile via di fuga Via Corsica



#### 4.4. ELENCO AUTORIZZAZIONI

##### SEZ. 4.4. - AUTORIZZAZIONI ENTI TERZI

Ente per rilascio autorizzazione	CANTIERE	TIPOLOGIA AUTOR. RICH.	AUT. GIA' RICHIESTA	DATA RICHIESTA AUTORIZZAZIONE	AUTORIZZAZIONE RILASCIATA	PERIODO		NOTE
						INIZIO	FINE	
COMUNE DI FIRENZE	CAMPO DI MARTE	DEROGA AL RUMORE	SI	06/05/2010	NO	-	-	In attesa dell'autorizzazione da parte del Comune già inviate le integrazioni in data 8/11/2010 e 30/11/2010
COMUNE DI FIRENZE	POZZO NORD	DEROGA AL RUMORE	SI	17/11/2010	NO	-	-	In attesa dell'autorizzazione da parte del Comune
PROVINCIA DI FIRENZE	CAMPO DI MARTE	RICHIESTA POZZI PRESA E RESA RICHIESTI DALL'OA IL 5.2.2010 PER LA CONTINUITA' DI FALDA	SI	11/11/2010	SI	-	-	in attesa autorizzazione concessione
COMUNE DI FIRENZE	STAZIONE AV	DEROGA AL RUMORE	SI	06/05/2010	NO	-	-	In attesa dell'autorizzazione da parte del Comune già inviate le integrazioni in data 12/1/2011
PROVINCIA DI FIRENZE	STAZIONE AV	RICHIESTA POZZI PRESA E RESA RICHIESTI DALL'OA IL 5.2.2010 PER LA CONTINUITA' DI FALDA	SI	11/11/2010	SI	-	-	in attesa autorizzazione concessione

#### **4.5. PRESCRIZIONI OSSERVATORIO AMBIENTALE**

#### 4.6. ELENCO DITTE SUBAPPALTATRICI

##### **SEZ. 4.6.a. - ELENCO DITTE STAZIONE**

**aggiornamento 15.10.2011**

**ditte**

A.T.I.: SWS Engineering S.p.A. - DURAZZANI S.r.l. - SONDEDILE S.r.l. - PIZZI TERRA S.r.l.

AT Sistemi Tecnologici s.r.l.

CAF s.c.r.l.

COLABETON S.p.A.

ECOGEST S.r.l.

ENDIASFALTI S.p.A.

FOCARDI ANTONIO s.n.c.

GRAZZINI Cav. Fortunato S.p.A.

HIDRA s.r.l.

I.A.R. S.r.l.

ITALGRU' s.r.l.

MUGELLO LAVORI S.P.A.

PH s.r.l.

SAOS s.r.l.

SCAF s.c.r.l.

SICURITALIA GROUP S.p.A.

TREVI S.p.A.

HTR s.r.l.

VARVARITO LAVORI s.r.l.

BORON LEONIDA

**SEZ. 4.6.b. - ELENCO DITTE PASSANTE**

*aggiornamento 15.10.2011*

*ditte*

3G COSTRUZIONI s.r.l.

A.T.I.: SWS Engineering S.p.A. - DURAZZANI S.r.l. - SONDEDILE S.r.l. - PIZZI TERRA S.r.l.

A.T.I.: TRENITALIA S.p.A. Divisione CARGO - TRE T S.p.A.

A.T.I.: DABEGAL S.r.l. - NEW LIGHT S.n.c. - TERMOIDRAULICA SALVARANI

AT-SISTEMI TECNOLOGICI S.r.l.

BI.MO. di Bianchi L. & C. s.n.c.

CAF s.c.r.l.

CALCESTRUZZI VALDARNO s.r.l.

CEIS S.p.A.

COLABETON S.p.A.

ECOGEST S.r.l.

ELETTRI-FER s.r.l.

ENDIASFALTI S.p.A.

FALESIA s.r.l.

FERROBERICA s.r.l.

FOCARDI ANTONIO s.n.c.

GEOEMME 2 Di Mularoni e C. S.a.S.,

GRAZZINI Cav. F. S.p.A.

HTR s.r.l.

I.A.R. S.r.l.

METAL WORKS S.r.l.

PH s.r.l.

SCAF s.c.r.l.

SCALA VIRGILIO & Figli S.p.A.

SC IMPIANTI di Cinalli Matteo

SICABETON S.p.A.

SICURITALIA GROUP S.p.A.

TECNOCONTROLLI s.r.l.

TECNOMANTO s.r.l.

TREVI S.p.A.

UNICALCESTRUZZI Sp.A.

VARVARITO LAVORI s.r.l.

CO.ME.SA. S.r.l.

TENSITER CENTRO s.r.l.

VIVAI FIORENTINI s.r.l.