



URUGUAYENCIFRAS2009



POBLACIÓN



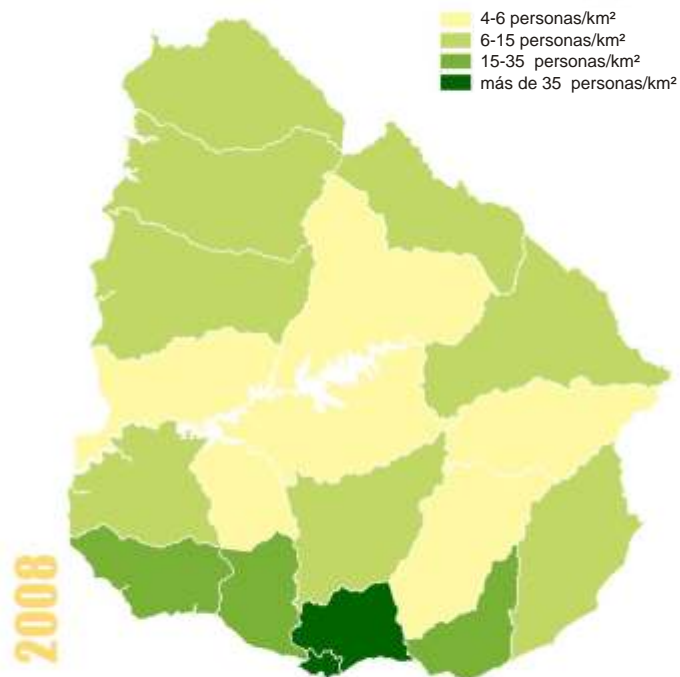


Población, por sexo, según Departamento. 2008

Departamento	Total	Población		Índice de Masculinidad
		Hombres	Mujeres	
Total	3.334.052	1.610.356	1.723.696	93,4
Artigas	79.297	39.805	39.492	100,8
Canelones	514.616	251.783	262.833	95,8
Cerro Largo	89.871	44.150	45.721	96,6
Colonia	120.842	59.365	61.477	96,6
Durazno	61.321	30.686	30.635	100,2
Flores	25.648	12.607	13.041	96,7
Florida	70.235	35.145	35.090	100,2
Lavalleja	61.910	30.739	31.171	98,6
Maldonado	149.071	73.048	76.023	96,1
Montevideo	1.340.273	625.456	714.817	87,5
Paysandú	115.854	57.674	58.180	99,1
Río Negro	55.934	28.574	27.360	104,4
Rivera	110.180	54.143	56.037	96,6
Rocha	70.515	34.948	35.567	98,3
Salto	127.345	62.562	64.783	96,6
San José	108.649	54.235	54.414	99,7
Soriano	87.508	43.419	44.089	98,5
Tacuarembó	95.313	47.617	47.696	99,8
Treinta y Tres	49.670	24.400	25.270	96,6

Fuente : Instituto Nacional de Estadística (INE) - Proyección de la Población Total País.

Densidad de población



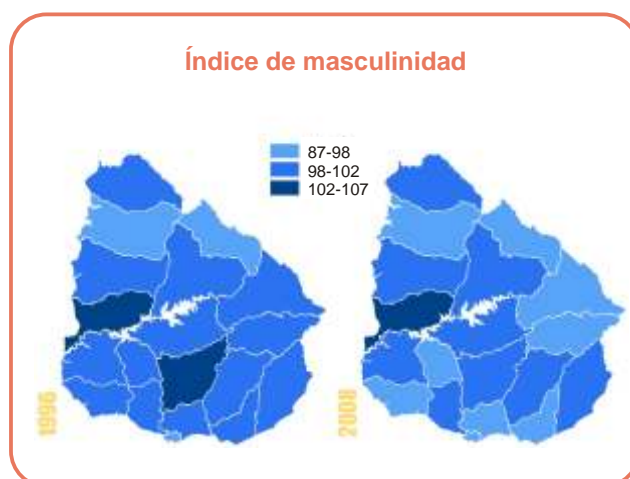
Población



Población, por sexo, según grupos de edad. 2008

Grupos de	Total	Población Hombres	Mujeres	Índice de Masculinidad
Total	3.334.052	1.610.356	1.723.696	93,4
0 a 4	241.110	123.414	117.696	104,9
5 a 9	256.663	131.017	125.646	104,3
10 a 14	274.034	140.000	134.034	104,5
15 a 19	265.726	135.602	130.124	104,2
20 a 24	254.209	128.778	125.431	102,7
25 a 29	239.342	119.220	120.122	99,2
30 a 34	237.098	116.874	120.224	97,2
35 a 39	212.929	104.682	108.247	96,7
40 a 44	203.154	98.583	104.571	94,3
45 a 49	206.620	100.440	106.180	94,6
50 a 54	184.850	89.102	95.748	93,1
55 a 59	166.822	78.870	87.952	89,7
60 a 64	141.143	65.368	75.775	86,3
65 a 69	129.386	57.711	71.675	80,5
70 a 74	109.746	45.797	63.949	71,6
75 a 79	97.610	37.953	59.657	63,6
80 a 84	62.907	22.413	40.494	55,3
85 a 89	34.282	10.652	23.630	45,1
90 a 94	12.299	3.040	9.259	32,8
95 o más	4.122	840	3.282	25,6

Fuente : Instituto Nacional de Estadística (INE) - Proyección de la Población Total País.



Población, por área geográfica, según departamento. 2008

Departamento	Total	Población Área Urbana	Área Rural
Total	3.334.052	3.127.318	206.734
Artigas	79.297	71.968	7.329
Canelones	514.616	461.387	53.229
Cerro Largo	89.871	80.018	9.853
Colonia	120.842	105.085	15.757
Durazno	61.321	54.854	6.467
Flores	25.648	23.114	2.534
Florida	70.235	60.021	10.214
Lavalleja	61.910	54.240	7.670
Maldonado	149.071	142.347	6.724
Montevideo	1.340.273	1.340.273	..
Paysandú	115.854	107.388	8.466
Río Negro	55.934	49.116	6.818
Rivera	110.180	99.221	10.959
Rocha	70.515	64.395	6.120
Salto	127.345	116.180	11.165
San José	108.649	91.704	16.945
Soriano	87.508	79.501	8.007
Tacuarembó	95.313	81.737	13.576
Treinta y Tres	49.670	44.769	4.901

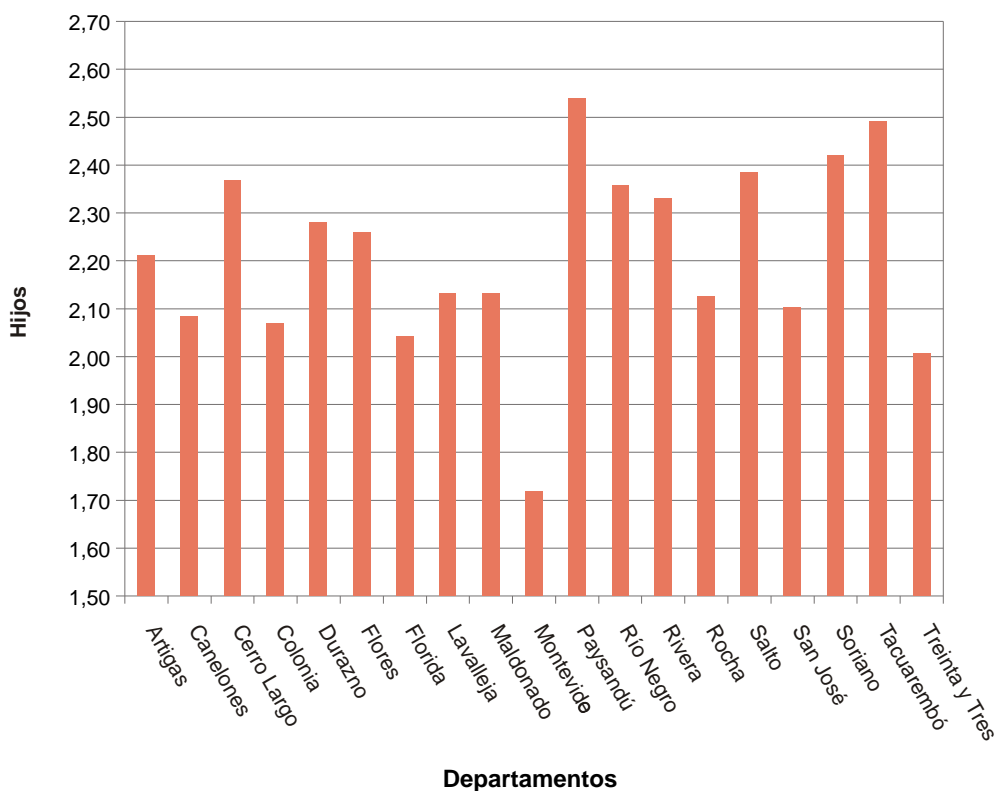
Fuente : Instituto Nacional de Estadística (INE) - Proyección de la Población Total País.
Nota : Montevideo se considera para la Proyección todo urbano.



**Estimaciones de la Tasa Global de Fecundidad,
según departamento. 2008**

Departamento	Tasa
Total País	2,0078
Artigas	2,2131
Canelones	2,0860
Cerro Largo	2,3766
Colonia	2,0749
Durazno	2,2839
Flores	2,2647
Florida	2,0429
Lavalleja	2,1355
Maldonado	2,1356
Montevideo	1,7185
Paysandú	2,5498
Río Negro	2,3667
Rivera	2,3338
Rocha	2,1285
Salto	2,3908
San José	2,1049
Soriano	2,4264
Tacuarembó	2,4945
Treinta y Tres	2,0044

Fuente : Instituto Nacional de Estadística (INE) - Proyección de la población.



Población



Tasas demográficas. 2008

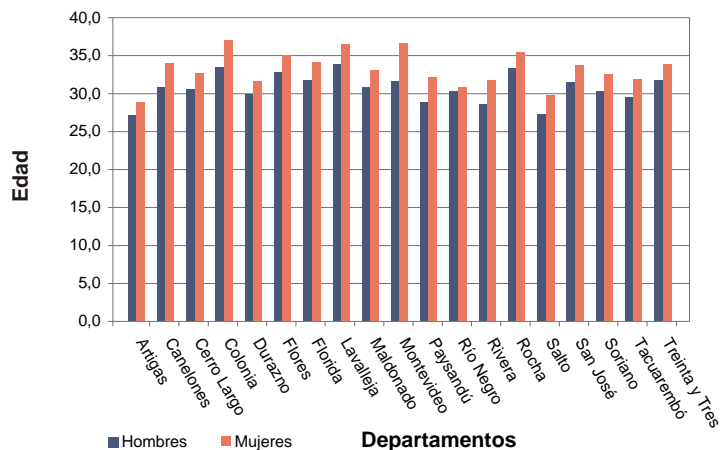
Departamento	Tasa de crecimiento exponencial (%)	Tasa bruta de natalidad (por mil)	Tasa bruta de mortalidad (por mil)
Total País	0,326	14,58	9,40
Artigas	-0,020	15,60	7,10
Canelones	1,088	15,00	8,43
Cerro Largo	0,555	16,20	8,66
Colonia	0,010	13,59	9,81
Durazno	0,666	15,67	7,99
Flores	0,148	15,09	9,12
Florida	0,399	14,00	9,51
Lavalleja	0,058	13,47	10,08
Maldonado	1,141	15,54	7,35
Montevideo	-0,139	13,28	10,70
Paysandú	0,219	17,05	8,28
Río Negro	0,508	16,02	7,28
Rivera	0,849	16,59	7,78
Rocha	-0,115	14,03	10,47
Salto	0,503	17,38	8,32
San José	0,938	14,83	8,41
Soriano	0,523	16,73	9,44
Tacuarembó	0,755	16,88	8,27
Treinta y Tres	-0,183	13,91	9,10

Fuente: Instituto Nacional de Estadística (INE) - Proyección de la población por sexo y edad.

Edad mediana. 2008

Departamento	Total	Hombres	Mujeres
Total País	32,8	31,1	34,5
Artigas	28,0	27,1	28,9
Canelones	32,4	31,0	33,8
Cerro Largo	31,6	30,7	32,5
Colonia	35,3	33,6	37,0
Durazno	30,8	30,1	31,6
Flores	33,8	32,7	34,9
Florida	33,0	31,9	34,2
Lavalleja	35,3	34,0	36,6
Maldonado	32,0	30,9	33,1
Montevideo	34,1	31,7	36,6
Paysandú	30,5	28,9	32,1
Río Negro	30,8	30,6	31,0
Rivera	30,2	28,6	31,8
Rocha	34,4	33,5	35,4
Salto	28,6	27,3	29,9
San José	32,6	31,7	33,7
Soriano	31,3	30,4	32,3
Tacuarembó	30,7	29,5	31,8
Treinta y Tres	32,9	32,0	33,8

Fuente: Instituto Nacional de Estadística (INE) - Proyección de la población por sexo y edad.



Población

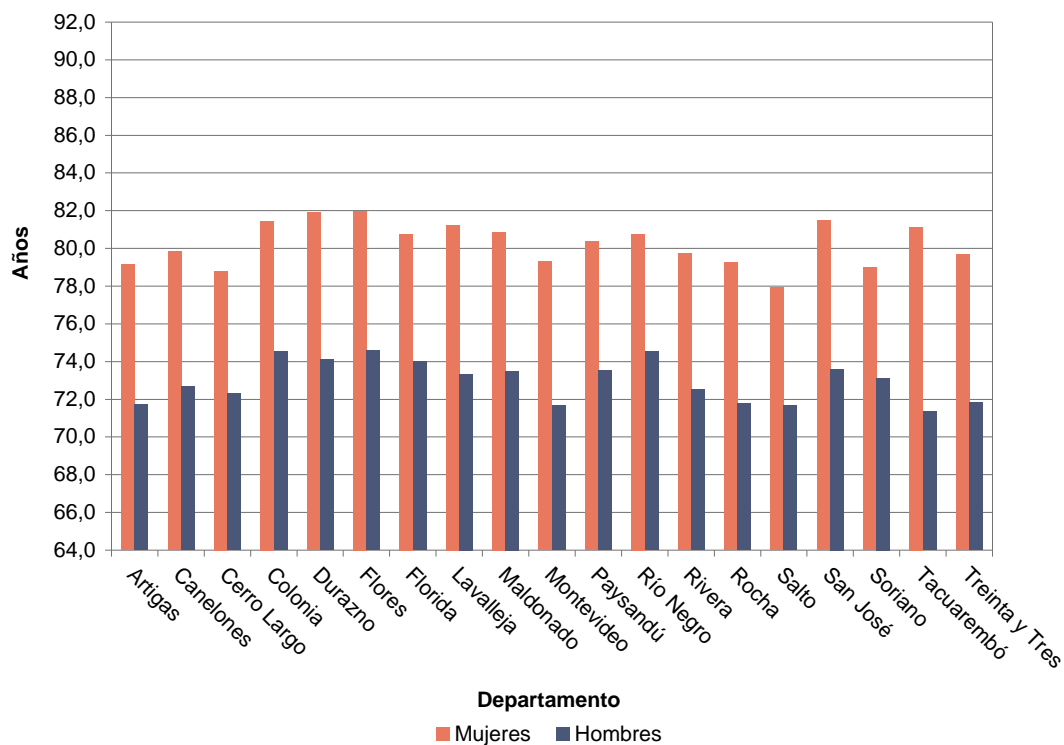


Esperanza de vida al nacer. 2008

Departamento	Total	Hombres	Mujeres
Total País	75,97	72,41	79,73
Artigas	75,16	71,73	79,12
Canelones	76,14	72,68	79,81
Cerro Largo	75,56	72,28	78,75
Colonia	77,92	74,50	81,55
Durazno	78,02	74,06	81,97
Flores	78,43	74,54	81,99
Florida	77,22	74,06	80,72
Lavalleja	77,32	73,34	81,23
Maldonado	77,04	73,47	80,82
Montevideo	75,37	71,66	79,27
Paysandú	76,79	73,51	80,45
Río Negro	77,80	74,50	80,83
Rivera	75,84	72,51	79,68
Rocha	75,51	71,82	79,15
Salto	74,70	71,69	77,91
San José	77,48	73,58	81,44
Soriano	76,02	73,14	78,99
Tacuarembó	75,86	71,34	81,09
Treinta y Tres	75,69	71,83	79,67

Fuente : Instituto Nacional de Estadística (INE) - Proyección de la población por sexo y edad.

Años por sexo, según departamento



Población



Movimiento Natural de la Población.

Departamento	Nacimientos		Defunciones			
	2006 (*)	2007 (*)	Generales		Menores 1 año	
			2006 (*)	2007 (*)	2006 (*)	2007 (*)
Total	47.410	47.372	31.046	33.692	497	572
Montevideo	18.842	18.364	13.488	14.779	199	232
Resto País	28.568	29008	17.558	18.913	298	340
Artigas	1.081	1.209	559	586	15	13
Canelones	7.174	7.195	4.526	4.568	69	100
Cerro Largo	1.279	1.284	808	788	14	26
Colonia	1.696	1.739	1.298	1.316	23	19
Durazno	825	881	493	550	1	8
Flores	333	321	257	291	6	2
Florida	893	861	658	734	11	11
Lavalleja	800	796	633	714	6	7
Maldonado	2.410	2.469	1.187	1.320	23	23
Paysandú	1.815	1.932	966	1.188	20	22
Río Negro	893	863	484	454	10	5
Rivera	1.681	1.581	920	942	27	20
Rocha	919	924	734	845	7	9
Salto	2.129	2.075	979	1.132	20	25
San José	1.451	1.469	1.013	1.138	11	11
Soriano	1.239	1.312	780	951	7	22
Tacuarembó	1.338	1.419	768	854	12	11
Treinta y Tres	612	641	464	500	16	6
En el exterior	-	37	31	42	-	-

Fuente : Ministerio de Salud Pública (MSP).

Matrimonios.

	2005	2006	2007
Total	13.075	12.415	12.771
Montevideo	5.694	5.838	5.369
Resto País	7.381	6.577	7.402

Fuente : Dirección General del Registro del Estado Civil (DGREC).

Mortalidad infantil.

	2005	2006	2007
Tasa de Mortalidad Infantil	12,7o/oo	10,6o/oo	12,0o/oo

Fuente : Ministerio de Salud Pública.



Residencias concedidas, según continente de origen. 2007

Total	1.344
América	899
Europa	405
Asia	32
África	2
Oceanía	6

Fuente : Dirección Nacional de Migración (DNM).

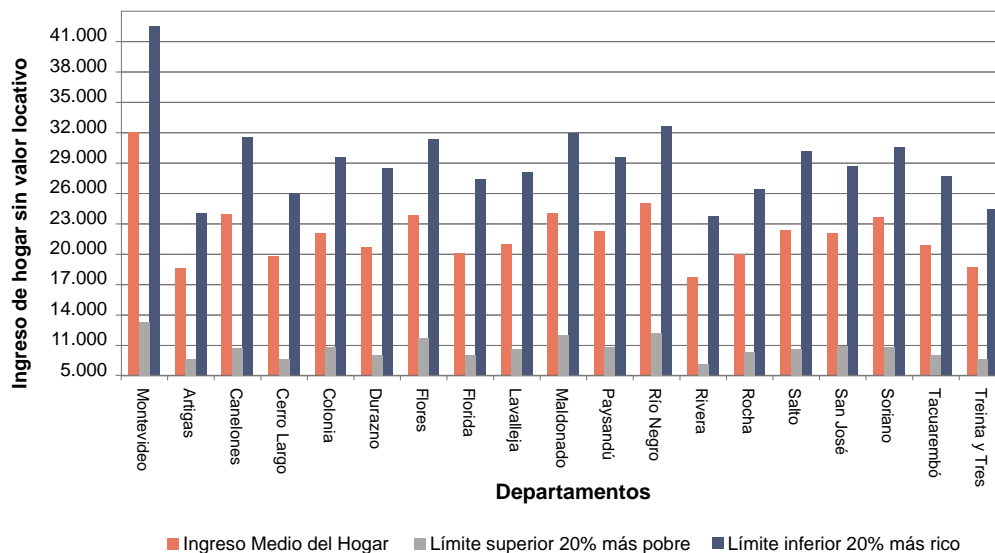
Ingreso medio mensual del hogar según departamento. (1) 2008

	Ingreso hogar sin valor locativo		
	Ingreso Medio del hogar	Límite Superior 20% más pobre	Límite Inferior 20% más rico
Total	23.096	8.600	31.295
Montevideo	29.029	10.600	39.620
Resto País	19.187	7.726	26.311
Artigas	15.850	6.800	21.600
Canelones	20.938	8.000	28.612
Cerro Largo	17.026	6.874	23.243
Colonia	19.342	8.000	26.608
Durazno	17.781	7.169	25.574
Flores	20.968	8.774	28.320
Florida	17.481	7.170	24.447
Lavalleja	18.273	7.770	25.236
Maldonado	21.142	9.170	28.808
Paysandú	19.478	7.884	26.744
Río Negro	22.232	9.349	29.669
Rivera	14.991	6.300	20.880
Rocha	17.213	7.316	23.462
Salto	19.419	7.938	27.268
San José	19.199	8.078	25.807
Soriano	20.794	8.074	27.676
Tacuarembó	18.061	7.294	24.776
Treinta y Tres	15.920	6.820	21.600

Fuente : Instituto Nacional de Estadística (INE) - Encuesta Continua de Hogares (ECH).

(1) : En pesos corrientes.

Ingreso medio mensual del hogar según departamento. 2008



Población



Ingreso medio mensual (1) per cápita del hogar según departamento. (Área urbana) 2008

	(2)	(3)
Total	8.312	6.467
Montevideo	10.754	8.358
Resto País	6.571	5.112
Artigas	4.699	3.662
Canelones	7.585	5.899
Cerro Largo	5.637	4.383
Colonia	6.803	5.294
Durazno	5.639	4.384
Flores	7.039	5.472
Florida	6.382	4.964
Lavalleja	6.695	5.204
Maldonado	7.390	5.753
Paysandú	6.315	4.911
Río Negro	6.356	4.954
Rivera	5.017	3.896
Rocha	6.526	5.089
Salto	5.952	4.631
San José	6.664	5.177
Soriano	6.941	5.402
Tacuarembó	6.068	4.716
Treinta y Tres	5.400	4.213

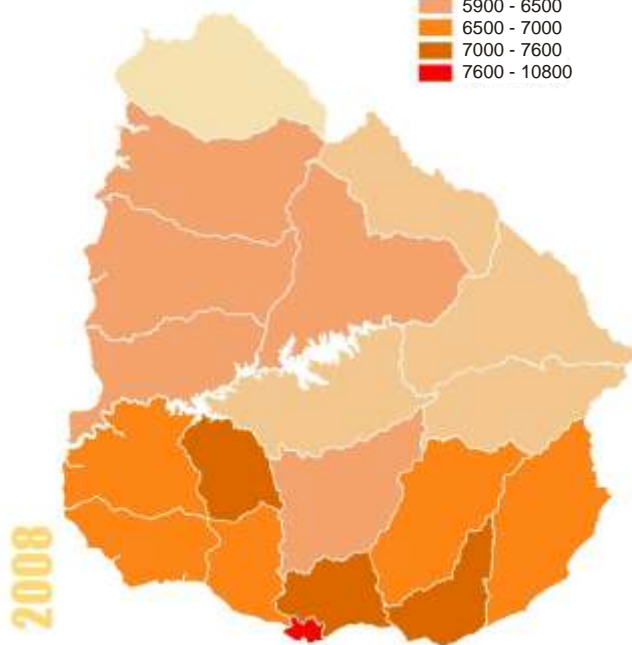
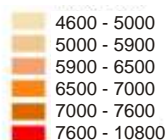
Fuente : Instituto Nacional de Estadística (INE) - Encuesta Continua de Hogares (ECH).

(1) : Ingresos sin Valor Locativo.

(2) : En pesos corrientes.

(3) : En pesos constantes a enero de 2005.

Ingreso per cápita (pesos corrientes)



Población

