

Nur für den Dienstgebrauch

Glück

PALAST DER REPUBLIK

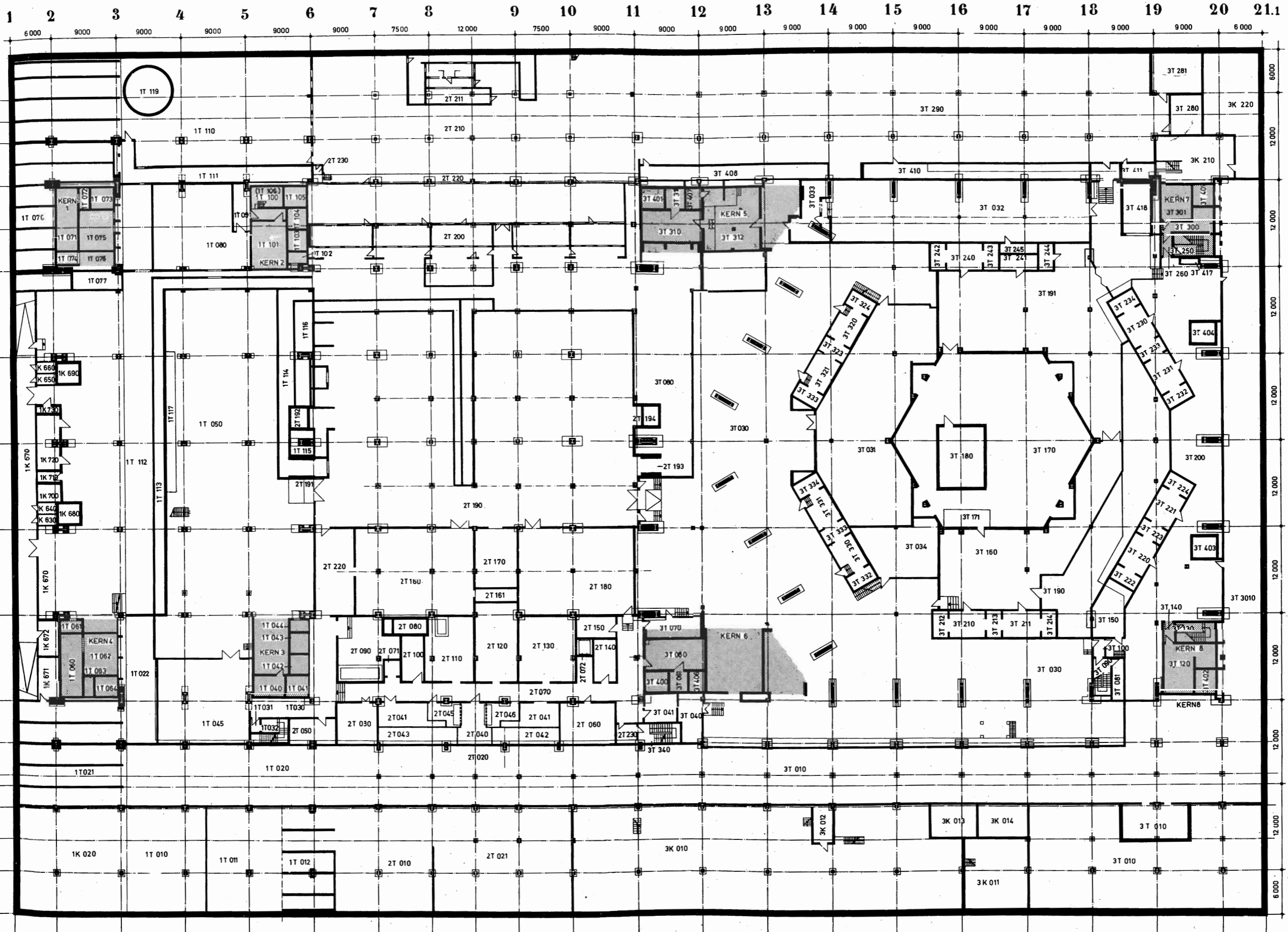


ABSCHLUSSDOKUMENTATION
GESAMTPLÄNE **M 1:500**

15.8.1975

Tiefkeller

Raum-Nr.	Raumbezeichnung	Raum-Nr.	Raumbezeichnung	Raum-Nr.	Raumbezeichnung	Raum-Nr.	Raumbezeichnung
Bauteil I		Bauteil II		Bauteil III		3T 300	Kanalraum
1T 010	Kanalraum	2T 010	SL-Station - Kabelraum	3T 010	Kanalraum	3T 301	Lifterzentrale Notstrom
1T 011	Kanalraum	2T 020	Kanalraum	3T 020	Kanalraum	3T 310	Werkstatt LTA
1T 012	Kanalraum	2T 021	Kanalraum	3T 030	Lüftungszentrale 1	3T 311	Abstellraum
1T 020	Kanalraum	2T 030	Werkstatt	3T 031	SL-Station 10 - 14	3T 312	Lager LTA
1T 021	Kanalraum	2T 040	Lüftung Türluftschleier	3T 032	Kältezentrale	3T 320	Maschinenraum
1T 022	Kanalraum	2T 041	Lüftung Türluftschleier	3T 033	Schaltwarte - Kältezentrale	3T 321	Maschinenraum
1T 030	Flur	2T 042	Lüftung Türluftschleier	3T 034	Lager - Elektro	3T 322	Stabilisierungsturm
1T 031	Schleuse	2T 043	Lüftung Türluftschleier	3T 040	Hebeanlage	3T 323	Stabilisierungsturm
1T 032	Treppenhaus	2T 044	Lüftung Türluftschleier	3T 041	Sprinklerzentrale	3T 324	Stabilisierungsturm
1T 040	E-Unterverteilung	2T 045	Lüftung Türluftschleier	3T 060	Werkstatt Maurer	3T 330	Maschinenraum
1T 041	Aufzug 6	2T 046	Lüftung Türluftschleier	3T 061	Netzgeräteraum	3T 331	Maschinenraum
1T 042	Aufzug 14	2T 050	Lager Sanitär	3T 070	Aufenthaltsraum	3T 332	Stabilisierungsturm
1T 043	Aufzug 13	2T 060	Werkstatt Kälte	3T 080	Lüftungskanal	3T 333	Stabilisierungsturm
1T 044	Lüftungsschacht	2T 070	Flur	3T 081	Sprinkleranlage	3T 334	Stabilisierungsturm
1T 045	SL-Station 2 - 4	2T 071	Aufzug 21 (IH 100)	3T 090	Treppe	3T 340	Treppe
1T 050	Lüftungszentrale 3	2T 072	Aufzug 22 (IH 100)	3T 100	Schleuse	3T 400	Aufzug 12 - Unterfahrt
1T 060	Hohlraum	2T 080	Fettabscheider	3T 120	Kanalraum	3T 401	Aufzug 11 - Unterfahrt
1T 061	Lüftungsschacht	2T 090	Hebeanlage	3T 130	Treppe	3T 402	Aufzug 18 - Unterfahrt
1T 062	Luftkanal	2T 100	Maschinenraum	3T 140	Schleuse	3T 403	Aufzug 20 - Unterfahrt
1T 063	Hohlraum	2T 110	Eigenbedarf	3T 150	Werkstatt - EMSR-Technik	3T 404	Aufzug 19 - Unterfahrt
1T 064	Aufzug 2	2T 120	Eigenbedarf	3T 160	Werkstatt - Maler	3T 405	Aufzug 17 - Unterfahrt
1T 070	Kanalraum	2T 130	Wäsche - Lager	3T 170	Maschinenraum - Hubturm	3T 406	Schacht - Lüftung
1T 071	Hohlraum	2T 140	Lager	3T 171	Lager	3T 407	Schacht - Lüftung
1T 072	Hohlraum	2T 150	Maschinenraum	3T 180	Hydraulik-Raum	3T 408	Schacht - Lüftung
1T 073	Aufzug 1	2T 160	SL-Station 5 und 6	3T 190	Kanalraum	3T 410	Schacht - Lüftung
1T 074	Lüftungsschacht	2T 170	Verbindungsang	3T 191	Lager Podium	3T 411	Schacht - Lüftung
1T 075	Hohlraum	2T 180	Kältemaschinenraum	3T 200	Kanalraum	3T 418	Transportbehälter
1T 076	Luftkanal	2T 190	SL-Stationen 7 - 9	3T 210	Maschinenraum		
1T 077	Luftkanal	2T 191	Lüftungszentrale 2	3T 211	Maschinenraum		
1T 080	Druckluftzentrale und Hebeanlage	2T 192	Aufzug 10	3T 212	Stabilisierungsturm		
1T 091	Schleuse	2T 193	Aufzug 9	3T 213	Stabilisierungsturm		
1T 100	Personaltreppe	2T 194	Aufzug 16	3T 214	Stabilisierungsturm		
1T 101	E-Unterverteilung	2T 200	Aufzug 15	3T 220	Maschinenraum		
1T 102	Lüftungsschacht	2T 210	Zentr. Außenluft-aufbereitung	3T 221	Maschinenraum		
1T 103	Aufzug 8	2T 211	Kanalraum	3T 222	Stabilisierungsturm		
1T 104	Aufzug 7	2T 220	Lüftung Türluftschleier	3T 223	Stabilisierungsturm		
1T 105	Aufzug 5	2T 220	Verbindungsraum	3T 224	Stabilisierungsturm		
1T 106	Zwischenpodest	2T 230	Schleuse	3T 230	Maschinenraum		
1T 110	Kanalraum			3T 231	Maschinenraum		
1T 111	Luftkanal			3T 232	Stabilisierungsturm		
1T 112	Luftkanal			3T 233	Stabilisierungsturm		
1T 113	Luftkanal (K)			3T 234	Stabilisierungsturm		
1T 114	Luftkanal			3T 240	Maschinenraum		
1T 115	Hohlraum			3T 241	Maschinenraum		
1T 116	Abluftkanal			3T 242	Stabilisierungsturm		
1T 117	Luftkanal LTG			3T 243	Stabilisierungsturm		
1T 118	Maschinenraum			3T 244	Stabilisierungsturm		
1T 119	Technikraum			3T 245	Hydraulikmaschinenraum		
				3T 250	Treppe		
				3T 260	Schleuse		
				3T 280	Hebeanlage		
				3T 281	Lifterzentrale NEA		
				3T 290	Kanalraum		



A
B
C
D
E
F
G
H
I
J
K
L

Alain
K2



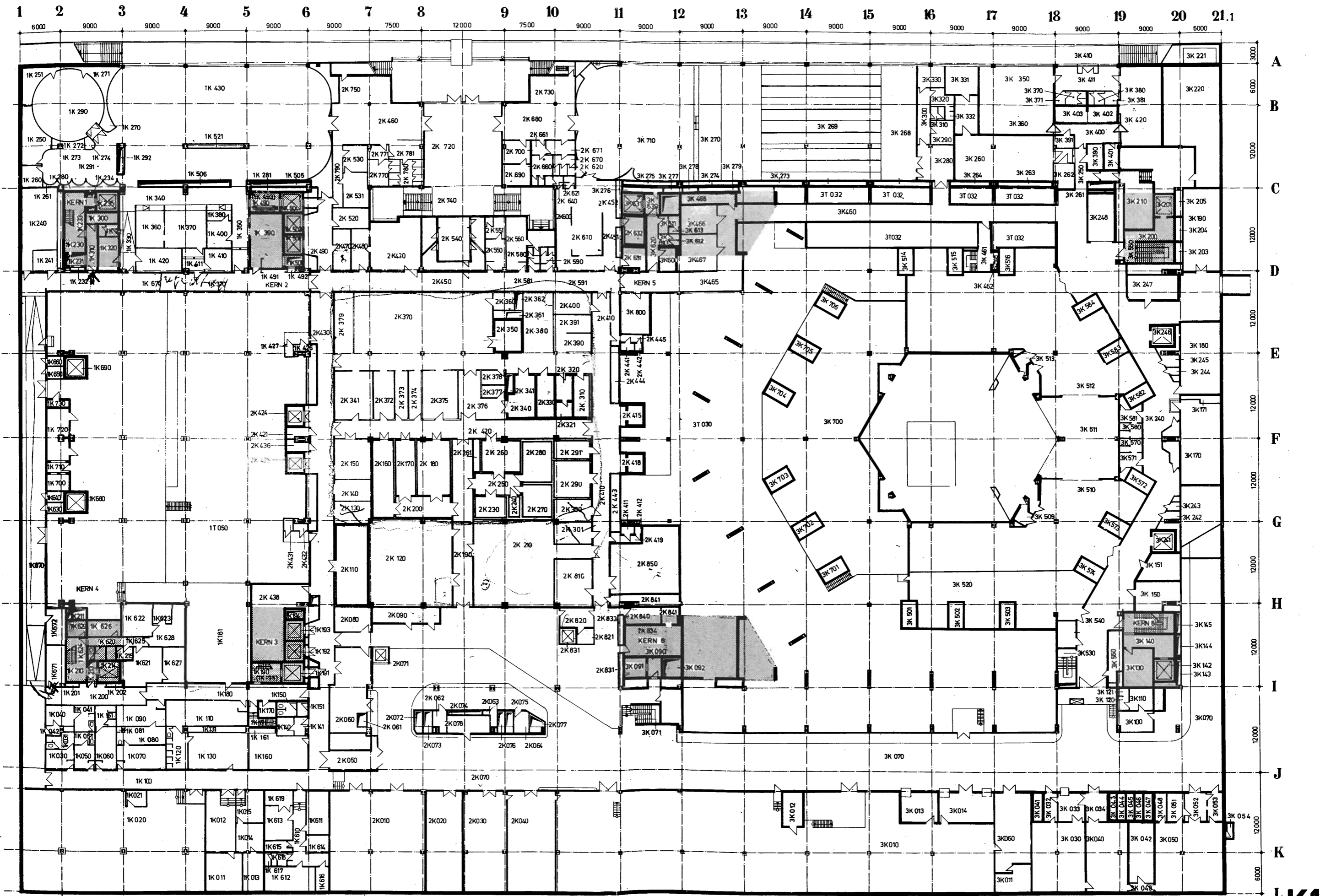
VE BMK INGENIEURHOCHBAU BERLIN

PALAST DER REPUBLIK

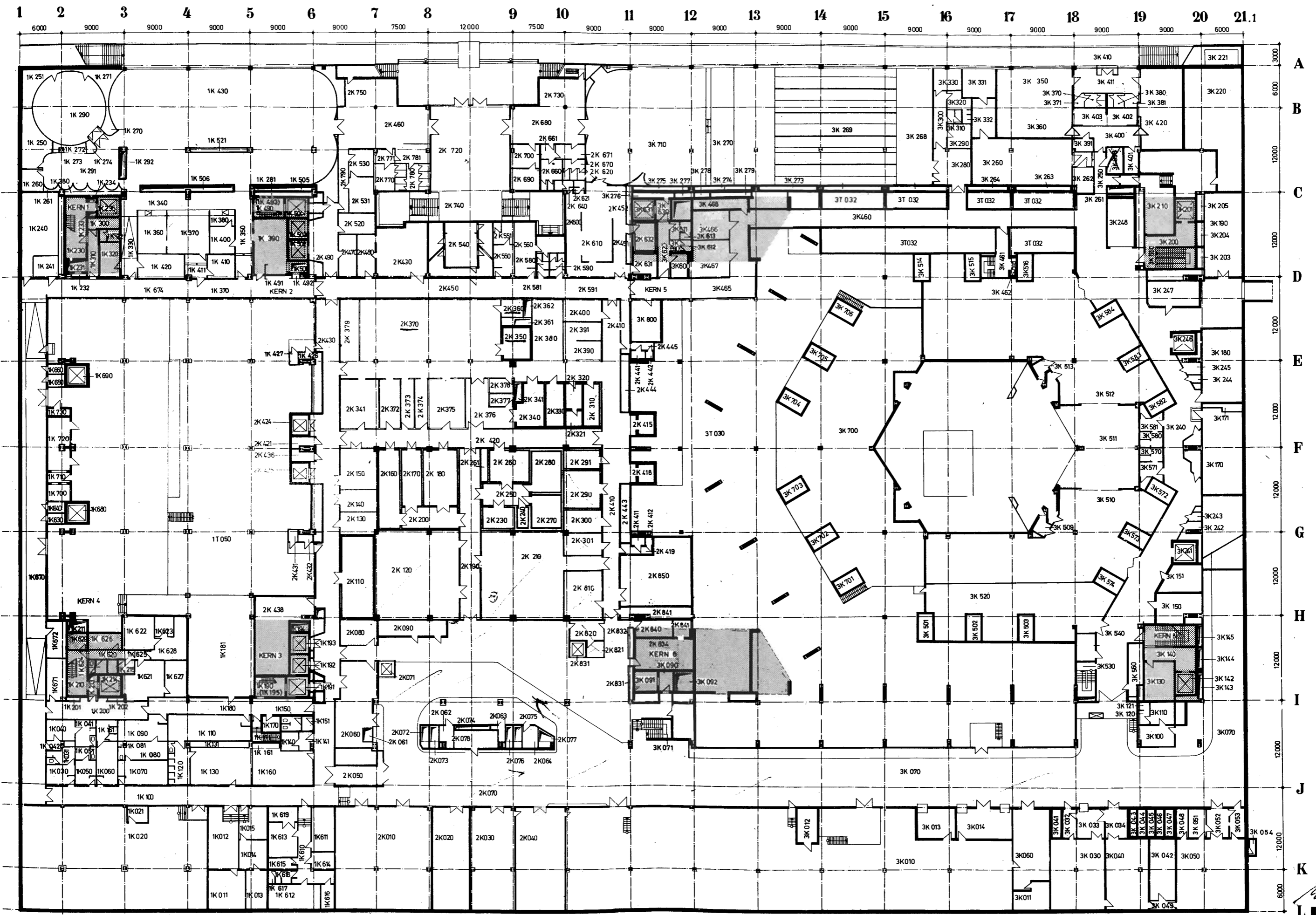


K e l l e r

Raum-Nr.	Raumbezeichnung	Raum-Nr.	Raumbezeichnung	Raum-Nr.	Raumbezeichnung	Raum-Nr.	Raumbezeichnung	Raum-Nr.	Raumbezeichnung	Raum-Nr.	Raumbezeichnung	Raum-Nr.	Raumbezeichnung
Bauteil I													
1K 011	Kabelaufteilung	1K 234	Schacht	1K 620	Flur (Poststelle)	2K 140	Naßgemüse	2K 423	Schacht	2K 632	Kühlraum	3K 040	Tapezierer-Werkstatt
1K 012	Kabelaufteilung	1K 235	Aufzug 1	1K 621	Archiv	2K 150	Gemüselager	2K 424	Aufzug 9 (L 100)	2K 640	WC - Männer - Serv.	3K 041	Druckwellendämpfer
1K 013	Kabelaufteilung	1K 240	Kabelaufteilung	1K 622	Posteingangsräum	2K 160	Kühlraum Kartoffeln und Gemüse	2K 425	I-Schacht	2K 641	Vorraum	3K 042	Lüfterraum-Schutzraum-Lüftung
1K 014	Kabelaufteilung	1K 241	Kabelaufteilung	1K 623	Leiter Poststelle	2K 170	Kühlraum Wild	2K 426	I-Schacht	2K 660	WC - Männer	3K 043	Schutzraumfilterkammer
1K 015	Kabelaufteilung	1K 250	Technikraum	1K 624	Waschraum WC	2K 180	Kühlraum Fleisch	2K 427	Zugang I-Schacht	2K 661	Vorraum	3K 044	Schutzraumfilterkammer
1K 020	Sanitärzentrale	1K 251	Heizung	1K 625	Teeküche	2K 190	Flur	2K 428	I-Schacht	2K 670	WC - Frauen	3K 045	Schutzraumfilterkammer
1K 021	Raum für Dosierchemie	1K 260	Vorbereitung	1K 626	Geschenkraum	2K 200	Vorkühlraum	2K 429	I-Schacht	2K 671	Vorraum	3K 046	Schutzraumfilterkammer
1K 030	Umkleideraum Frauen	1K 261	Hohlraum	1K 627	Dokumente	2K 210	Lager Nahrungs- und Genußmittel	2K 430	Flur	2K 680	Vorhalle Bowling-gaststätte	3K 047	Schutzraumfilterkammer
1K 031	Waschraum	1K 270	Hohlraum	1K 628	Postraum	2K 230	Kühlraum Wurst	2K 431	I-Schacht	2K 690	Büro	3K 048	Lager
1K 040	Umkleideraum Fremdhandwerker	1K 271	Vorhangwinde	1K 629	Abstellraum	2K 240	Gefrierlager III	2K 432	I-Schacht	2K 700	Büro	3K 049	Verbindungsgang
1K 041	Waschraum	1K 272	Einbauschrank	1K 630	Informationsanlagen	2K 250	Vorkühlraum	2K 433	I-Schacht	2K 720	Foyer	3K 050	Tischlerei
1K 042	Schleuse	1K 273	Hohlraum	1K 640	Informationsanlagen	2K 260	Kühlraum Molkereiprodukte	2K 434	I-Schacht	2K 730	Garderobe Bowling	3K 051	Lager
1K 043	Hohlraum	1K 280	Hohlraum	1K 650	Informationsanlagen	2K 261	Schacht	2K 436	Durchgang	2K 731	Treppe	3K 052	Vorraum
1K 050	Umkleideraum Handwerker	1K 281	Hohlraum	1K 660	Informationsanlagen	2K 270	Gefrierlager I	2K 437	Zugang I-Schacht	2K 732	Schacht Lüftung	3K 053	Schleuse
1K 051	Waschraum	1K 288	Hohlraum	1K 670	Verbindungsgang	2K 280	Gefrierlager II	2K 438	Müllsammelraum	2K 740	Treppe	3K 054	Notausstieg
1K 060	Umkleideraum Handwerker	1K 290	Vortragsraum	1K 671	Materiallager	2K 290	Kühlraum Flaschengetränke	2K 440	Flur	2K 750	Garderobe Jugendtreff	3K 060	RMSR-Anlage
1K 061	Waschraum	1K 291	Spielbereich	1K 672	Fahnenlager	2K 291	Kühlraum Fischpräserven	2K 441	I-Schacht	2K 751	Abstellraum	3K 070	Fahrtreibe
70	Umkleideraum Küche M S	1K 292	Luftkanal	1K 673	Flur	2K 300	Elk-Verteilung	2K 442	I-Schacht	2K 752	Abstellraum	3K 071	Treppe
80	Waschraum Männer	1K 300	Abstellraum	1K 680	Aufzug 4	2K 301	Lüfterraum für Rauchabzüge	2K 443	I-Schacht	2K 753	Hohlraum	3K 090	Vorraum
1K 081	Hohlraum	1K 310	Schleuse	1K 690	Aufzug 3	2K 310	Kühlraum Handlager - Eis	2K 444	I-Schacht	2K 770	WC - Männer	3K 091	Aufzug 12 (P 160)
1K 090	Umkleideraum Küche M W	1K 330	Flur	1K 700	Luftschleier	2K 320	Kühlraum Eisprodukte	2K 445	Zugang I-Schacht	2K 771	Vorraum	3K 092	Schacht
1K 100	Flur	1K 340	Kellneroffice	1K 710	Luftschleier	2K 321	Gefrierlager	2K 446	Schacht	2K 780	WC - Frauen	3K 100	PFörtner
1K 110	Umkleideraum Küche F W	1K 350	Flur	1K 720	Luftschleier	2K 330	Gefrierlager Patisserie	2K 447	Durchgang	2K 781	Vorraum	3K 110	Aufenthaltsraum
1K 120	Waschraum Frauen	1K 360	Spüle	1K 730	Luftschleier	2K 340	Kühlraum Fertigprodukte	2K 450	Flur	2K 790	Flur	3K 120	WC-Vorraum
1K 130	Umkleideraum Küche F S	1K 370	Anrichte	Bauteil II				2K 451	I-Schacht	2K 790	Flur	3K 121	WC
1K 131	Hohlraum	1K 380	Biffet	2K 010	MS-Schaltanlage und SL-Station 1	2K 341	Schacht	2K 452	I-Schacht	2K 800	Schleuse	3K 130	Lager
1K 140	WC Männer	1K 400	Handlager	2K 020	Materiallager	2K 350	Kühlraum Zentralküche	2K 460	Vorhalle Jugendtreff	2K 810	Lager Eigenbedarf	3K 140	Vorraum
1K 141	WC-Vorraum Männer	1K 410	Handlager (Anrichte)	2K 030	Werkstatt - Förder-technik	2K 360	Brotlager	2K 461	I-Schacht	2K 820	Büro Lagerleiter	3K 142	Aufzug 18 (P 161)
1K 150	WC Frauen	1K 411	Warenannahme	2K 040	Schlosserei und Klempnerei	2K 361	Schacht	2K 462	I-Schacht	2K 821	Büro Lagerleiter	3K 143	Schacht Heizung
1K 151	WC-Vorraum Frauen	1K 421	WC	2K 050	Millpresse	2K 370	Zentralküche Pausenversorgung	2K 463	I-Schacht	2K 830	Anlieferung Keller 2	3K 144	Schacht Sanitär
1K 160	Aufenthaltsraum	1K 422	WC	2K 060	Lager - Leergut	2K 371	Gemüse Vorbereitung	2K 470	Frauenruheraum	2K 831	Aufzug 22 (LM 100)	3K 145	Schacht Lüftung
1K 161	Automatenwand	1K 430	Jugendtreffgaststätte	2K 061	Schacht	2K 372	Fisch Vorbereitung	2K 480	Lager Verkauf	2K 832	L-Schacht	3K 150	Müllraum
1K 170	Abstellraum	1K 440	Barbereich	2K 062	Abstellraum	2K 373	Geflügel Vorbereitung	2K 490	Verkaufsraum	2K 835	Millseammlraum	3K 151	Lager - brennbare Materialien
1K 171	Treppenhaus	1K 490	Treppenhaus	2K 063	Abstellraum	2K 374	Wild Vorbereitung	2K 500	Handlager	2K 840	Treppe	3K 170	Schaltraum - Untermaschinerie
1K 180	Flur	1K 491	E-Verteilung	2K 064	Abstellraum	2K 375	Fleisch Vorbereitung	2K 510	Büro	2K 841	Müllauffangraum	3K 171	Sanitär-Schacht
1K 181	LTA	1K 492	Hohlraum	2K 065	Abstellraum	2K 376	Auslieferung	2K 520	Medizinische Beratung	2K 842	Elk-Verteilung	3K 180	Kabelaufteilung und Schaltraum
1K 190	Treppenhaus	1K 493	Zwischenpodest	2K 066	Abstellraum	2K 377	Büro	2K 530	Büro	2K 860	L-Schacht	3K 190	SL-Station - Notstrom
1K 191	Aufzug 6	1K 501	Lüftungsschacht	2K 067	Schacht	2K 378	Behälterspüle	2K 540	Zentrale Sperrluftschleieranlage	2K 861	L-Schacht	3K 200	Vorraum
1K 192	Aufzug 14	1K 502	Aufzug 8	2K 070	Anlieferungsstraße	2K 379	Schacht	2K 550	Umkleideraum Männer	2K 862	L-Schacht	3K 201	Aufzug 17 (P 161)
1K 193	Aufzug 13	1K 503	Aufzug 7	2K 071	Aufzug 21 (LM 100)	2K 377	Büro	2K 551	Waschraum Männer	2K 863	L-Schacht	3K 202	Schacht Lüftung
1K 194	Lüftungsschacht	1K 504	Aufzug 5	2K 072	Schacht	2K 379	Behälterspüle	2K 560	Umkleideraum Frauen	3K 203	Schacht Lüftung	3K 203	Schacht Lüftung
1K 195	Zwischenpodest	1K 505	Lüftungsschacht	2K 073	Schacht	2K 380	Patisserie	2K 570	Waschraum Frauen	3K 204	Schacht Sanitär	3K 204	Schacht Sanitär
1K 200	Flur	1K 506	Lüftungsschacht	2K 074	Schacht	2K 390	Speiseeisbereitung	2K 580	WC - Männer - Küche	3K 205	Schacht Heizung	3K 205	Schacht Heizung
1K 201	Hohlraum	1K 507	Lüftungsschacht	2K 075	Schacht	2K 391	Spüle	2K 581	Vorraum	3K 210	Schaltzentrale Notstrom	3K 210	Schaltzentrale Notstrom
1K 202	Hohlraum	1K 521	Hohlraum	2K 076	Schacht	2K 400	Kältemaschinenraum	2K 590	WC - Frauen - Küche	3K 012	Kompressorenraum	3K 220	Netzersatzstation
1K 203	Treppenhaus	1K 610	Flur (Betriebsfeuerwehr)	2K 077	Schacht	2K 410	Flur	2K 591	Vorraum	3K 013	Wendeschutz-Kastenraum	3K 221	Notausstieg - Netzersatzstation
1K 211	Lüftungsschacht	1K 611	Aufenthaltsraum	2K 078	Laderaum	2K 411	Informationschacht	2K 600	Spüle	3K 014	Werkstatt - Heizungszentrale	3K 230	Schallschutzschleuse
1K 213	Schacht	1K 612	Ruheraum	2K 080	Abfille	2K 412	I-Schacht	2K 610	Kalte und Warme Küche	3K 030	Elektro-Werkstatt	3K 240	Verbindungsgang
1K 214	Aufzug 2	1K 613	Feuermelde-Alarm-Zentrale	2K 083	Souvenirlager	2K 413	Rauchabzug	2K 620	WC - Frauen - Serv.	3K 032	Schleuse	3K 241	Aufzug 20 (P 161)
1K 215	Kanalraum	1K 614	Instrukteure	2K 090	Fettabscheider	2K 415	Aufzug 16 (L 100)	2K 621	Vorraum	3K 033	Lager	3K 242	Schacht - Informationsanlagen
1K 230	Treppenhaus	1K 615	Leiter BFI	2K 100	Warenannahme	2K 418	Aufzug 15 (L 100)	2K 630	Office	3K 034	Vorraum	3K 243	Schacht - Informationsanlagen
1K 231	Lüftungsschacht	1K 616	Geräte	2K 110	Tanklager	2K 419	Zugang Informations-schacht	2K 631	Lager				
1K 232	Hohlraum	1K 617	WC	2K 120	Lager Nahrungs- und Genußmittel	2K 420	Flur						
1K 233	Schacht	1K 618	Vorraum	2K 130	Lüfterraum	2K 421	E-Schacht						
		1K 619	Hauptverteilteraum			2K 422	Durchgang						

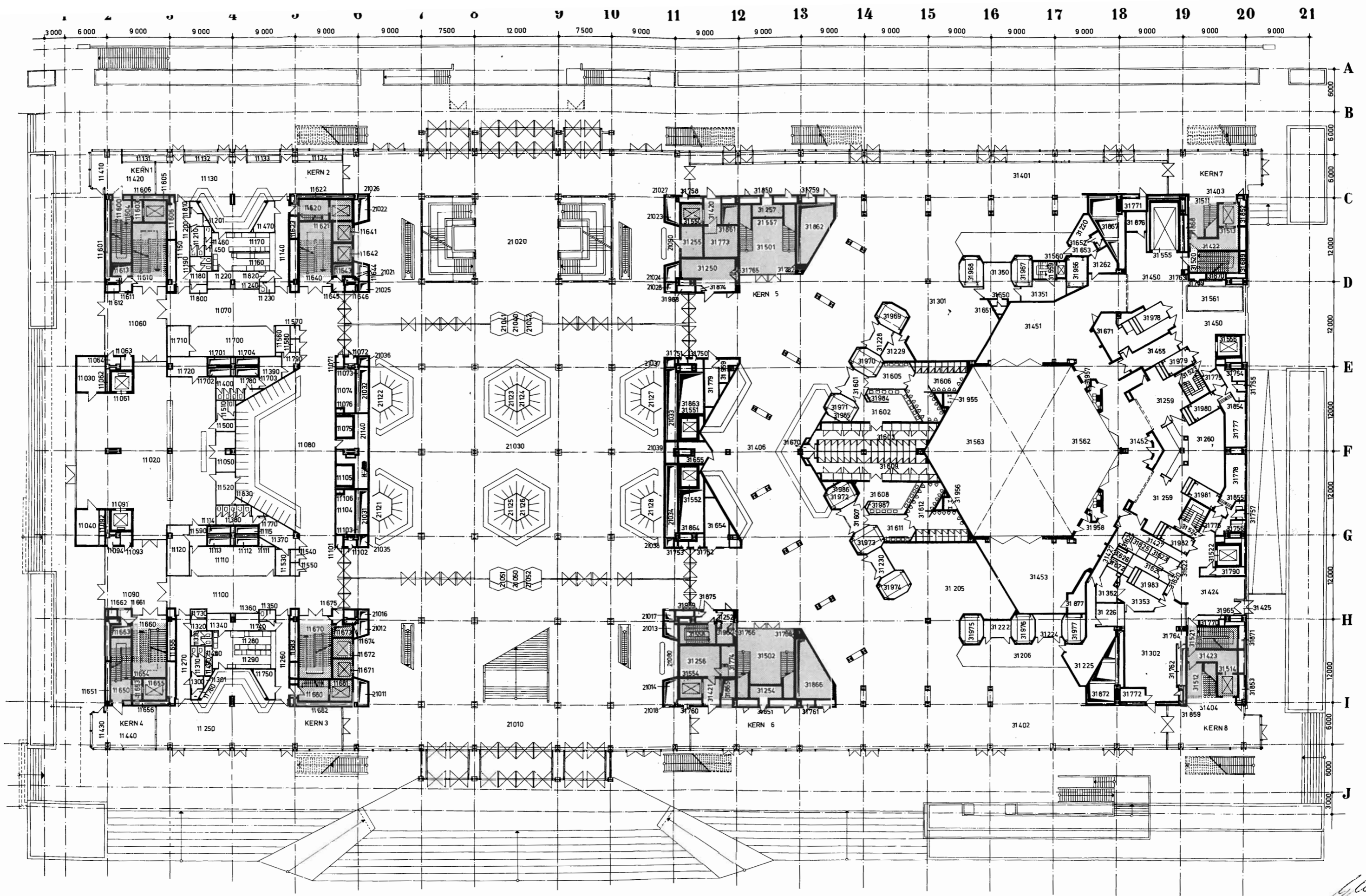


K1



Handwritten signature
K1





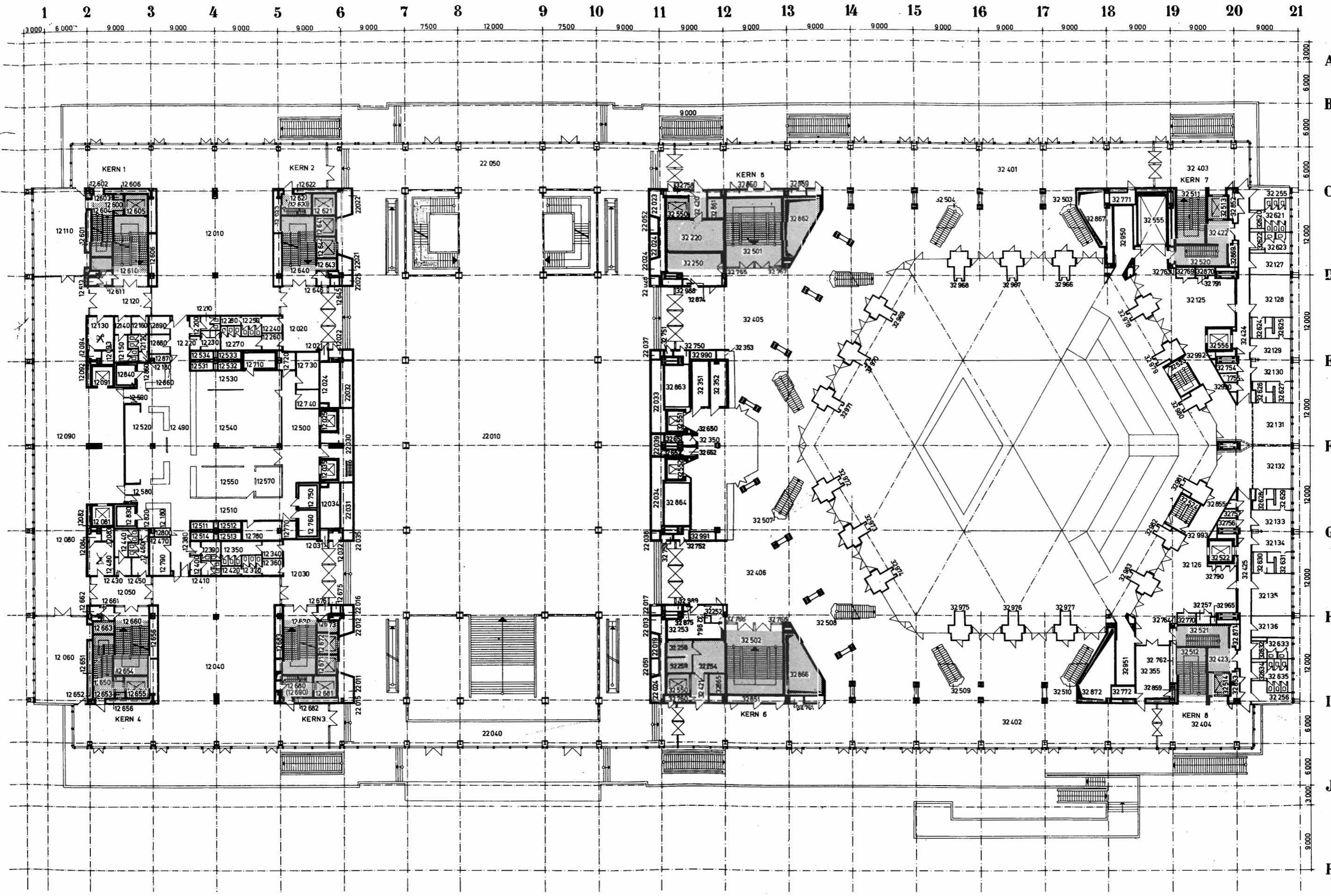
VE BMK INGENIEURHOCHBAU BERLIN

PALAST DER REPUBLIK



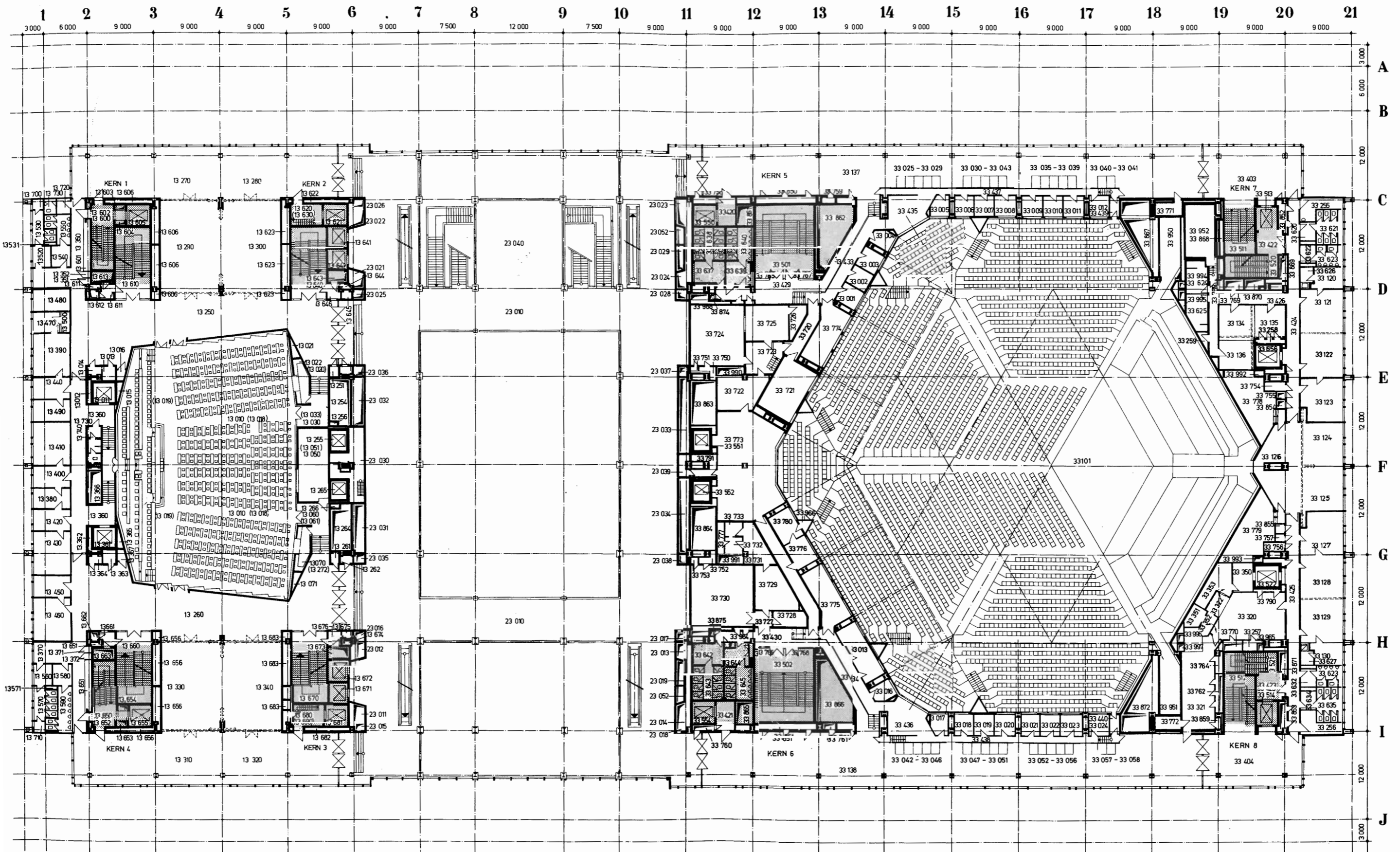
G1

G1



3. Geschoß

Raum-Nr.	Raumbezeichnung	Raum-Nr.	Raumbezeichnung	Raum-Nr.	Raumbezeichnung	Raum-Nr.	Raumbezeichnung	Raum-Nr.	Raumbezeichnung	Raum-Nr.	Raumbezeichnung
Bauteil I											
13 010	Plenarsaal	13 365	Abmauerung	13 652	Kernabmauerung	23 037	Schacht Rauchabzug	33 320	Künstlergaststätte	33 642	Vorraum WC-Damen
13 011	Aufzugschacht 3	13 366	Rauchabzugsschacht	13 653	Steigeschacht Elektro	23 038	"	33 321	Reportergaststätte	33 643	WC-Damen
13 012	Schachtabmauerung	13 367	Abstellraum	13 654	Steigeschacht Heizung	23 039	Treppenhaus (zu BT III)	33 322	Getränkesechank	33 644	Vorraum WC-Herren
13 013	Technikraum Informationsanlagen	13 370	Flur	13 655	Aufzugschacht 2	23 040	Elt-Verteilerraum	33 350	Handlager	33 645	WC-Herren
13 014	"	13 371	Telefonzelle	13 656	Kernabmauerung	23 040	Hallenbar	33 351	Spille	33 720	Schleuse
13 015	Abmauerung	13 372	"	13 660	Treppe	23 051	Reserveschacht	33 352	Durchgangsraum	33 721	Rundfunkregie
13 016	Abstellraum	13 380	Sekretariat	13 661	Technikraum Elektro und Sanitär	23 052	"	33 353	Anrichte	33 722	Schaltraum RF/FS
13 018	Stauraum	13 390	Biuro	13 662	Rauchabzugsschacht	Bauteil III					
13 019	"	13 400	Sekretariat	13 663	Schacht Techn.Versorgung	33 001	Dolmetscherkabine	33 404	"	33 724	Rundfunkstudio
13 020	Rundfunkreporter	13 410	Biuro	13 670	Treppe	33 002	"	33 420	Vorraum Aufzug (Achse G11)	33 725	Techn.Mehrzweckraum
13 021	Lüftungsschacht	13 420	Sekretariat	13 671	Aufzugschacht 14	33 003	"	33 421	" " " I11)	33 726	Lager
13 022	Lufttraum	13 430	Biuro	13 672	Aufzugschacht 13	33 004	"	33 422	" " " o20)	33 727	Schleuse
13 030	Saalzugang	13 440	Sekretariat	13 673	Schacht Techn.Versorgung	33 005	"	33 423	" " " I20)	33 728	Masken und Garderobe
13 033	Lufttraum	13 450	Biuro	13 674	Kernabmauerung Lüftung und Rauchabzug	33 006	"	33 424	Flur (Achse 20 C-E)	33 729	Ablaufkontrollraum
13 050	Ela Regie	13 460	"	13 675	Rauchabzugsschacht	33 007	"	33 425	" (Achse 20 G-I)	33 730	Fernsehstudio
13 051	Lufttraum	13 470	Ruheraum	13 676	Technikraum Elektro und Sanitär	33 008	"	33 426	" (Achse 20 - D)	33 731	Bearbeitungsraum
13 060	Saalzugang	13 480	Biuro	13 677	Technikraum Elektro und Sanitär	33 009	"	33 429	" (Achse D - 12)	33 732	Fern- und Bildschreiber
13 061	Lufttraum	13 490	"	13 680	Personaltreppe	33 010	"	33 430	" (Achse H - 12)	33 733	Lager
13 070	Rundfunkreporter	13 520	WC-Vorraum-Frauen	13 681	Aufzugschacht 6	33 011	"	33 432	" (Achse G 12-13)	33 750	Informationskabelr. E 11
13 071	Lüftungsschacht	13 530	WC-Frauen	13 682	Kernabmauerung Techn. Versorgung	33 012	"	33 433	" (Achse D 12)	33 751	" E 11
13 072	Lufttraum	13 540	WC-Vorraum-Männer	13 683	Kernabmauerung	33 013	Chefdolmetscher/Technik	33 434	" (Achse H 12)	33 752	" G 11
13 250	Seitenfoyer	13 550	WC-Männer	13 690	Personaltreppe (Zwischenpodest)	33 014	Dolmetscherkabine	33 435	Flurerweiterung C 14	33 753	" G 11
13 251	Technikraum Informationsanlagen	13 560	WC-Vorraum-Frauen	13 700	Reinigungsgeräte	33 017	"	33 436	" I 14	33 754	" E 20
13 252	"	13 570	WC-Frauen	13 710	"	33 018	"	33 437	Kabinenflur (Achse C)	33 755	" E 20
13 253	Lüftungsschacht + Sanitär	13 571	Steigeschacht	13 720	"	33 019	"	33 438	" (Achse I)	33 756	" G 20
13 254	Lüftungsschacht	13 580	WC-Vorraum-Männer	13 730	WC-Vorraum	33 020	"	33 439	Saalzugang (Achse c)	33 757	" G 20
13 255	Aufzugschacht 9	13 590	WC-Männer	13 740	WC	33 021	"	33 440	" (Achse I)	33 758	Elektrokabelraum C 11
13 256	Rauchabzugsschacht	13 600	Personaltreppe	Bauteil II							
13 257	Kernabmauerung	13 601	Kernabmauerung	23 010	Galerie	33 022	"	33 438	" (Achse I)	33 759	" G 13
13 258	Rauchabzugsschacht	13 602	"	23 011	Schacht Lüftung	33 023	"	33 439	Saalzugang (Achse c)	33 760	" I 11
13 260	Seitenfoyer	13 603	Steigeschacht Elektro	23 012	"	33 024	"	33 440	" (Achse I)	33 761	" I 13
13 261	Technikraum	13 604	Steigeschacht Heizung	23 013	"	33 025	33 058 Telefonzellen	33 501	Treppe (Kern 5)	33 762	" I 19
13 262	"	13 605	Aufzugschacht 1	23 014	"	33 026	Garderobe oder Konferenzraum	33 502	" (Kern 6)	33 763	" D 19
13 263	Lüftungsschacht + Sanitär	13 606	Kernabmauerung	23 015	Steigepunkt Heizung	33 027	"	33 503	" (Kern 7)	33 764	" H 19
13 264	Lüftungsschacht	13 610	Treppe	23 016	Schacht Rauchabzug	33 028	"	33 504	" (Kern 8)	33 765	" D 12
13 265	Aufzugschacht 10	13 611	Technikraum Elektro und Sanitär	23 017	Schacht Sanitärinst.	33 029	"	33 505	Personaltrappe (Kern 7)	33 766	" H 12
13 266	Rauchabzugsschacht	13 612	Rauchabzugsschacht	23 018	Steigepunkt	33 030	"	33 506	" (Kern 8)	33 767	" D 13
13 270	Außenfoyer	13 613	Schacht Techn.Versorgung	23 019	Steigepunkt	33 031	"	33 507	Aufzug (Kern 7)	33 768	" H 13
13 280	"	13 620	Personaltreppe	23 020	Steigepunkt	33 032	"	33 508	" (Kern 8)	33 769	" D 19
13 290	Fraktionsraum	13 621	Aufzugschacht 5	23 021	Rauchabzug	33 033	"	33 509	" (Kern 8)	33 770	" H 19
13 300	Fraktionsraum SED	13 622	Kernabmauerung Techn.Versorgung	23 022	Schacht Lüftung	33 034	"	33 510	Personaltrappe (Kern 7)	33 771	" C 18
13 310	Außenfoyer	13 623	Kernabmauerung	23 023	"	33 035	"	33 511	" (Kern 8)	33 772	" I 18
13 320	"	13 630	Personaltreppe (Zwischenpodest)	23 024	"	33 036	"	33 512	" (Kern 8)	33 773	ELA-Regie
13 330	Fraktionsraum	13 640	Treppe	23 025	Schacht Rauchabzug	33 037	"	33 513	Aufzug (Festpunkt 7)	33 774	Eidophor
13 340	"	13 641	Aufzugschacht 7	23 026	Steigepunkt	33 038	"	33 514	Aufzug (Kern 5)	33 775	"
13 350	Flur	13 642	Aufzugschacht 8	23 027	"	33 039	"	33 515	" (Festpunkt 3)	33 776	Lichtregie Raum 1
13 351	Telefonzelle	13 643	Schacht Techn.Versorgung	23 028	Schacht Sanitärinst.	33 040	"	33 516	"	33 777	Kabelraum Fernsehen
13 352	"	13 644	Kernabmauerung Lüftung und Rauchabzug	23 029	Schacht Rauchabzug	33 041	"	33 517	Aufzug (Kern 6)	33 778	Elektroverteilung
13 360	Flur	13 645	Rauchabzugsschacht	23 030	Schacht Lüftung	33 042	"	33 518	" (Festpunkt 6)	33 779	"
13 361	Aufzugschacht 4	13 646	Technikraum Elektro und Sanitär	23 031	"	33 043	"	33 519	Vorraum WC-Damen	33 780	Speicherraum
13 362	Schachtabmauerung	13 650	Personaltreppe	23 032	"	33 044	"	33 520	WC-Damen	33 790	Elektrokabelraum G-H 20
13 363	Technikraum Informationsanlagen	13 651	Kernabmauerung	23 033	"	33 045	"	33 521	Vorraum WC-Herren	33 791	Nebenraum ELA-Regie
13 364	Technikraum Informationsanlagen	13 652	"	23 034	"	33 046	"	33 522	WC-Herren	33 850	Heizungsinst. C 12
				23 035	"	33 047	"	33 523	Waschraum	33 851	" II 12
				23 036	"	33 048	"	33 524	"	33 852	" C 20
						33 049	"	33 525	Wasch-,Dusch-u.Toil.Raum	33 853	" I 20
						33 050	"	33 526	"	33 854	Sanitärinst. E 20
						33 051	"	33 527	Vorraum WC-Herren	33 855	" G 20
						33 052	"	33 528	WC-Herren	33 859	" I 18
						33 053	"	33 529	Vorraum WC-Damen	33 874	" D 11
						33 054	"	33 530	WC-Damen	33 875	" H 11
						33 055	"	33 531	Vorraum WC-Damen	33 950	Vorhangkoffer (Achse G)
						33 056	"	33 532	WC-Damen	33 951	" (Achse I)
						33 057	"	33 533	Vorraum WC-Herren	33 952	Maschinenraum Transp.-Hebedöhne
						33 058	"	33 534	WC-Herren		

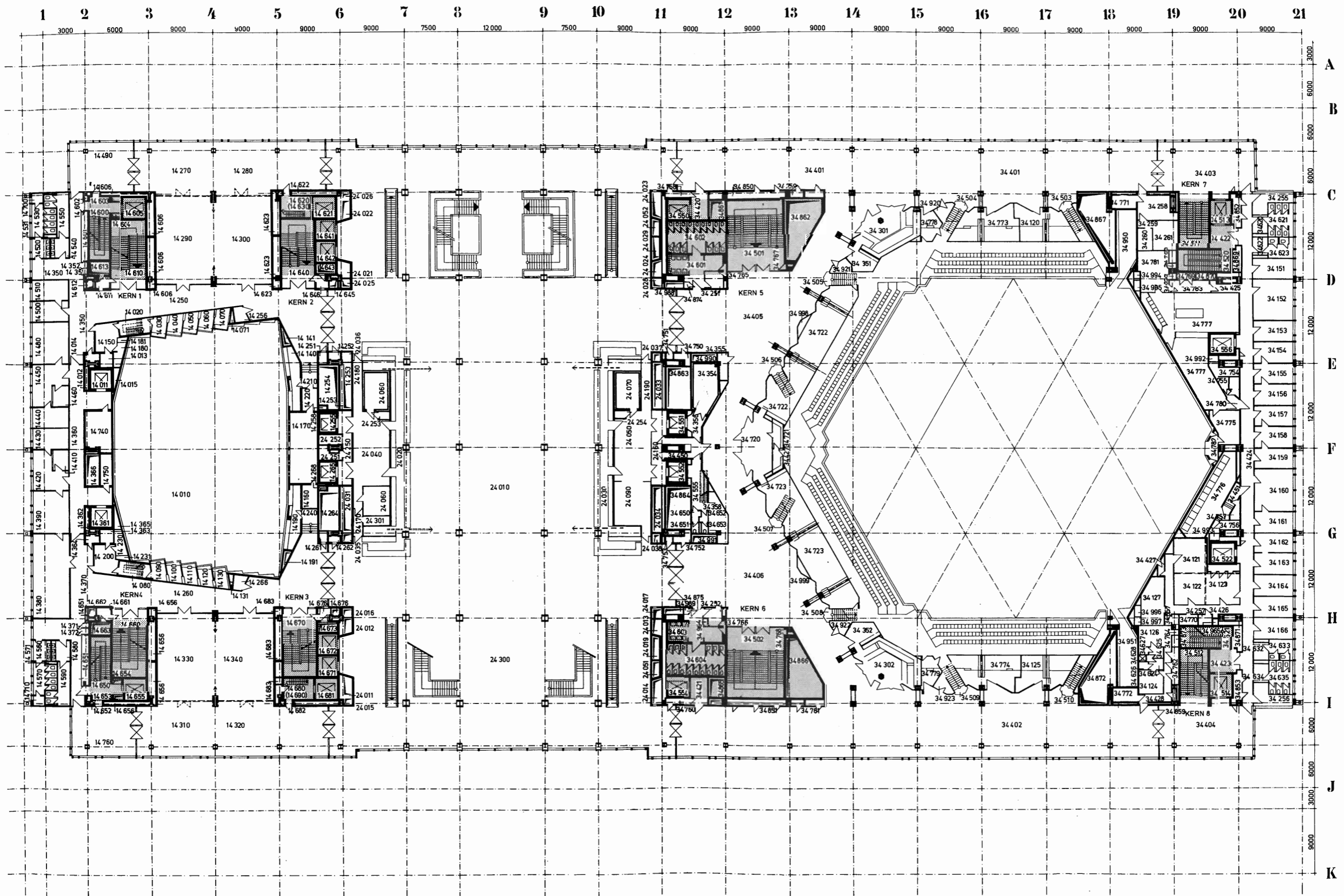


VE BMK INGENIEURHOCHBAU BERLIN

PALAST DER REPUBLIK



G3



VE BMK INGENIEURHOCHBAU BERLIN

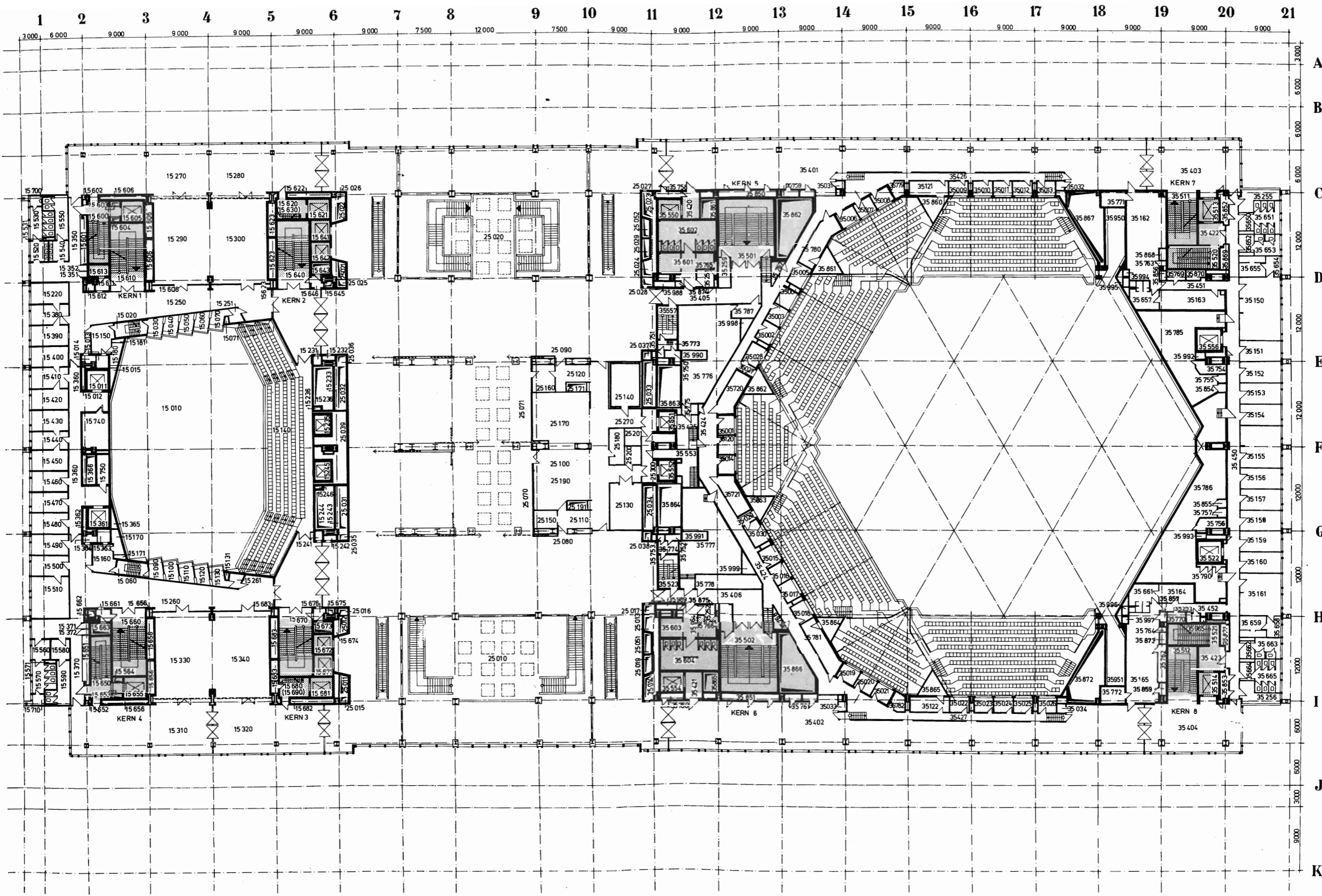
PALAST DER REPUBLIK



G4

5. Geschoss

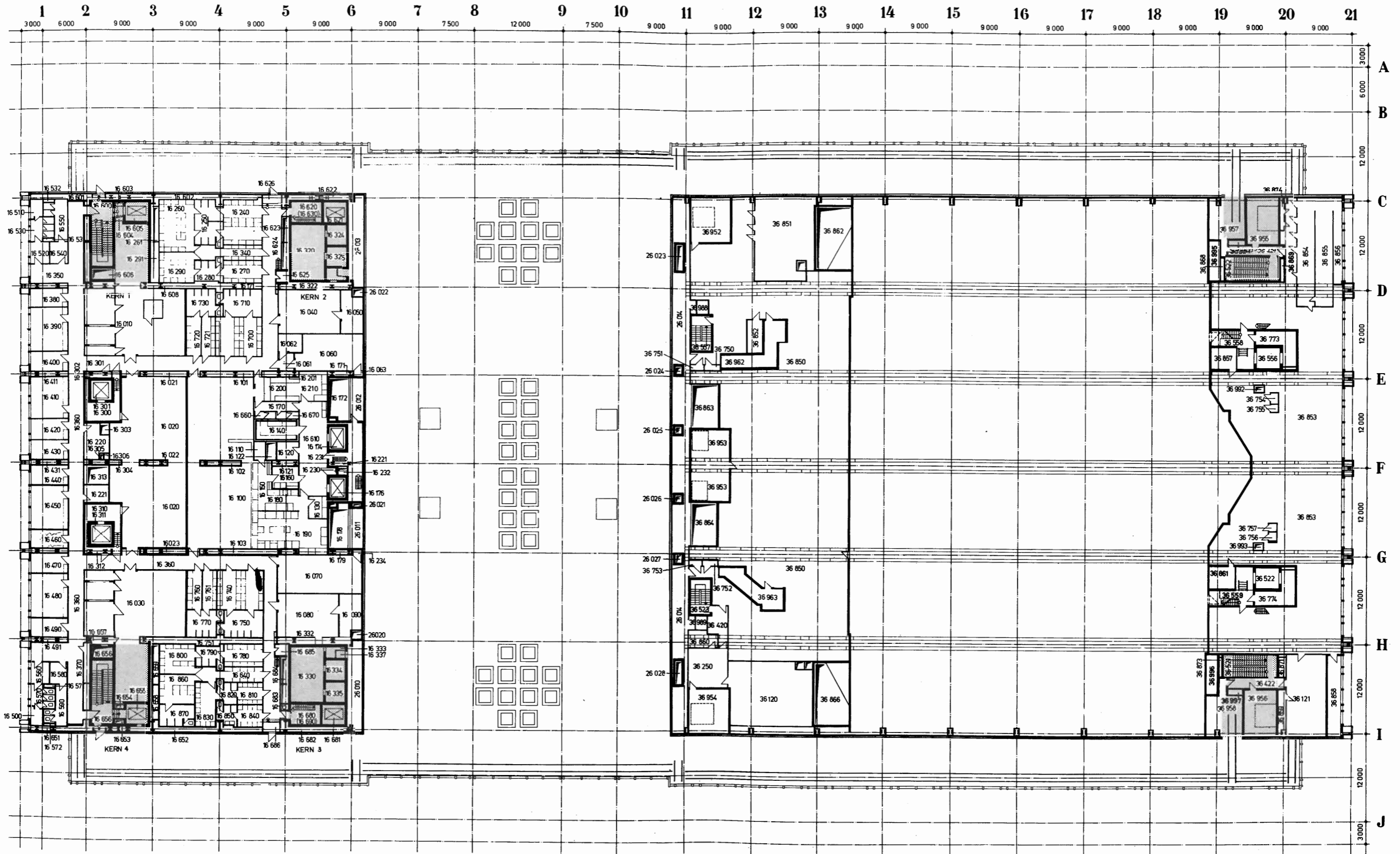
Raum-Nr.	Raumbezeichnung	Raum-Nr.	Raumbezeichnung	Raum-Nr.	Raumbezeichnung	Raum-Nr.	Raumbezeichnung	Raum-Nr.	Raumbezeichnung
Bauteil I									
15 010	Luftraum Plenarsaal	15 360	Flur	15 651	Kernabmauerung	25 070	Büfett II	35 156	Meister Werterhaltung
15 011	Aufzugsschacht 1	15 361	Aufzugsschacht 4	15 652	"	25 071	" III	35 157	Brigade Tontechnik I
15 012	Schachtabmauerung	15 362	Schachtabmauerung	15 653	Steigeschacht Elektro	25 080	" I	35 158	" II
15 013	Technikraum Informationsanlagen	15 363	Technikraum Informationsanlagen	15 654	" Heizung	25 090	" IV	35 159	Brigade Fernsehetelektronik
15 014	"	15 364	"	15 655	Aufzugsschacht 2	25 100	Office	35 160	Bereitstellung
15 015	Abmauerung	15 365	Abmauerung	15 656	Kernabmauerung	25 110	"	35 161	Lager
15 020	Treppe	15 366	Rauchabzugsschacht	15 660	Treppe	25 120	"	35 162	Frauen-Garderobe
15 030	Pressekabine	15 370	Flur	15 661	Technikraum Elektro und Sanitär	25 130	Kühlraum	35 163	Garderobe Betriebstechn.
15 040	"	15 371	Telefonzelle	15 662	Rauchabzugsschacht	25 140	Lager	35 164	" Beleuchter
15 050	"	15 372	"	15 663	Schacht Techn.Versorgung	25 150	"	35 165	" Bühnenhandwerker
15 060	"	15 380	Büro	15 670	Treppe	25 160	"	35 251	Reinigung
15 070	"	15 390	"	15 671	Aufzugsschacht 14	25 170	Anrichte	35 252	Müllschluckerraum
15 071	Lüftungsschacht	15 400	"	15 672	" 13	25 180	Büro	35 253	Reinigung
15 080	Treppe	15 410	Fraktionssekretariat SED	15 673	"	25 190	Spüle	35 254	"
15 090	Pressekabine	15 420	" FDGB	15 674	Schacht Techn.Versorgung	25 191	Rauchabzug	35 255	Müllschluckerraum
15 100	"	15 430	" DBD	15 675	Lüftungsschacht	25 200	Kältemaschinenraum	35 256	"
15 110	"	15 440	" CDU	15 676	Rauchabzugsschacht	25 201	Abfälle	35 257	zBV BT II
15 120	"	15 450	"	15 677	Technikraum Elektro und Sanitär	25 210	"	35 258	Schaltraum Rauchabzug
15 130	"	15 460	"	15 680	Personaltrappe	25 220	Gang	35 259	"
15 131	Schacht	15 470	"	15 681	Aufzugsschacht 6	25 230	Gang	35 401	Außenfoyer (Achse C)
15 150	Aufenthaltsraum	15 480	"	15 682	Lüftungsschacht	25 240	Gang	35 402	" (Achse I)
15 160	"	15 490	"	15 683	Kernabmauerung	25 250	"	35 403	" (Treppenber.)
15 170	Abstellraum	15 500	Sekretariat	15 684	Personaltrappe	25 260	"	35 404	" (Treppenber.)
15 171	Lüftungsschacht	15 510	Büro	15 685	Aufzugsvorraum	25 270	Aufzugsvorraum	35 405	Flur (Achse D)
15 180	Abstellraum	15 520	WC-Vorraum-Frauen	15 686	Lüftungsschacht	25 280	Gang	35 406	" (Achse H)
15 181	Lüftungsschacht	15 530	WC-Frauen	15 687	Personaltrappe (Zwischenpodest)	25 300	Aufzugsvorraum	35 420	Vorraum Aufzug (Achse C 11)
15 220	Büro	15 540	WC-Vorraum-Männer	15 688	Reinigungsgeräte	25 351	Reinigungsgeräte	35 421	" " " I 11)
15 230	Foyer	15 550	WC-Männer	15 700	Reinigungsgeräte	35 002	Reinigungsgeräte	35 422	" " " C 20)
15 231	Technikraum Informationsanlagen	15 570	WC-Vorraum-Frauen	15 710	"	35 003	"	35 423	" " " I 20)
15 232	"	15 571	Steigeschacht	15 740	Schaltraum	35 004	"	35 424	Flur (Achse C-I 13)
15 233	Lüftungssch. + Sanitär	15 580	WC-Vorraum-Männer	15 750	Reinigungsgeräte	35 005	"	35 425	" " " F 11)
15 234	Lüftungsschacht	15 590	WC-Männer	25 010	Foyer Platzseite	35 006	"	35 426	" " " C)
15 235	Aufzugsschacht 9	15 600	Personaltrappe	25 020	Foyer Spreseite	35 007	"	35 427	" " " I)
15 236	Rauchabzugsschacht	15 601	Kernabmauerung	25 030	Foyer Mittelteil, unterteilbar	35 008	"	35 450	" " " 20)
15 240	Foyer	15 602	"	25 011	Schacht Lüftung	35 009	"	35 451	" " " D 19-20)
15 241	Technikraum Informationsanlagen	15 603	Steigeschacht Elektro	25 012	"	35 010	"	35 452	" " " H 19-20)
15 242	"	15 604	" Heizung	25 013	"	35 011	"	35 501	Treppe (Kern 5)
15 243	Lüftungssch. + Sanitär	15 605	Aufzugsschacht 1	25 014	"	35 012	"	35 502	" (Kern 6)
15 244	Lüftungsschacht	15 606	Kernabmauerung	25 015	Steigepunkt	35 013	"	35 511	" (Kern 7)
15 245	Aufzugsschacht 10	15 610	Treppe	25 016	Rauchabzug	35 014	"	35 512	" (Kern 8)
15 246	Rauchabzugsschacht	15 611	Technikraum Elektro und Sanitär	25 017	Schacht Lüftung	35 015	"	35 513	Aufzug (Kern 7)
15 250	Seitenfoyer	15 612	Rauchabzugsschacht	25 018	"	35 016	"	35 514	" (Kern 8)
15 251	Vorraum	15 613	Schacht Techn.Versorgung	25 019	Rauchabzug	35 017	"	35 520	Personaltrappe (Kern 7)
15 260	Seitenfoyer	15 620	Personaltrappe	25 020	"	35 018	"	35 521	" (Kern 8)
15 261	Vorraum	15 621	Aufzugsschacht 5	25 021	Schacht Lüftung	35 019	"	35 522	Aufzug (Festpunkt 7)
15 270	Außenfoyer	15 622	Schacht Techn.Versorgung	25 022	"	35 020	"	35 523	Personaltrappe
15 280	"	15 623	Kernabmauerung	25 023	"	35 021	"	35 550	Aufzug (Kern 5)
15 290	Fraktionsraum	15 630	Personaltrappe (Zwischenpodest)	25 024	"	35 022	"	35 551	" (Festpunkt 3)
15 300	"	15 640	Treppe	25 025	Rauchabzug	35 023	"	35 552	" (Festpunkt 3)
15 310	Handbibliothek	15 641	Aufzugsschacht 7	25 026	Rauchabzug	35 024	"	35 553	Personaltrappe
15 320	Abgeordneten kabinet	15 642	" 8	25 027	Schacht Lüftung	35 025	"	35 554	Aufzug (Kern 6)
15 330	Fraktionsraum	15 643	Schacht Techn.Versorgung	25 028	"	35 026	"	35 556	" (Festpunkt 6)
15 340	"	15 644	Kernabmauerung	25 029	Rauchabzug	35 027	"	35 557	Personaltrappe
15 350	Flur	15 645	Rauchabzugsschacht	25 030	Sprecherraum	35 028	"	35 601	Vorr. WC-Herren (Kern 5)
15 351	Telefonzelle	15 646	Technikraum Elektro und Sanitär	25 031	Telefonzelle	35 029	"	35 602	WC-Herren (Kern 5)
15 352	"	15 650	Personaltrappe	25 032	"	35 030	"	35 603	Vorr. WC-Herren (Kern 6)
				25 033	"	35 031	"	35 604	WC-Herren (Kern 6)
				25 034	"	35 032	"	35 650	Vorraum WC-Damen
				25 035	Schacht Sanitär	35 033	"	35 651	WC-Damen
				25 036	"	35 034	"	35 652	Vorraum WC-Herren
				25 037	Rauchabzug	35 035	"	35 653	WC-Herren
				25 038	"	35 036	"	35 654	Vorraum
				25 039	Verteilerraum Starkstrom	35 037	"	35 655	Waschraum
						35 038	"	35 657	"
						35 039	"	35 658	Vorraum
						35 120	DEPA - Regie	35 659	Waschraum
						35 121	ADN-Gästaufenthalt	35 661	"
						35 122	Med. Stützpunkt		
						35 150	Garderobe Werterhaltung		
						35 151	Brigadeleiter E-Technik		
						35 152	Brigadeleiter Heiz.u.LTA		
						35 153	Brigadeleiter Kälte und Sanitär		
						35 154	Gruppenleiter EMSR		
						35 155	Meister Klima-, Förder- und Saaltechnik		



VE BMK INGENIEURHOCHBAU BERLIN

PALAST DER REPUBLIK

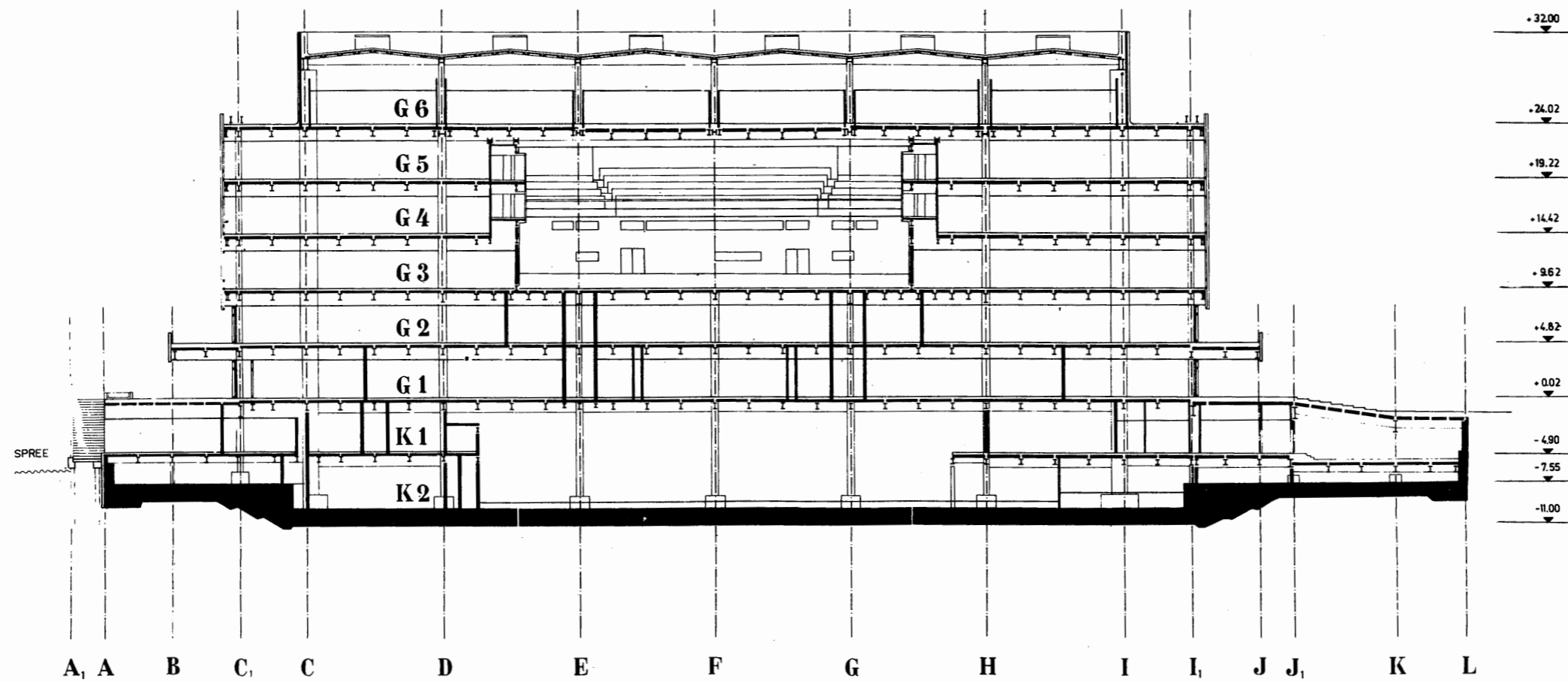




VE BMK INGENIEURHOCHBAU BERLIN

PALAST DER REPUBLIK





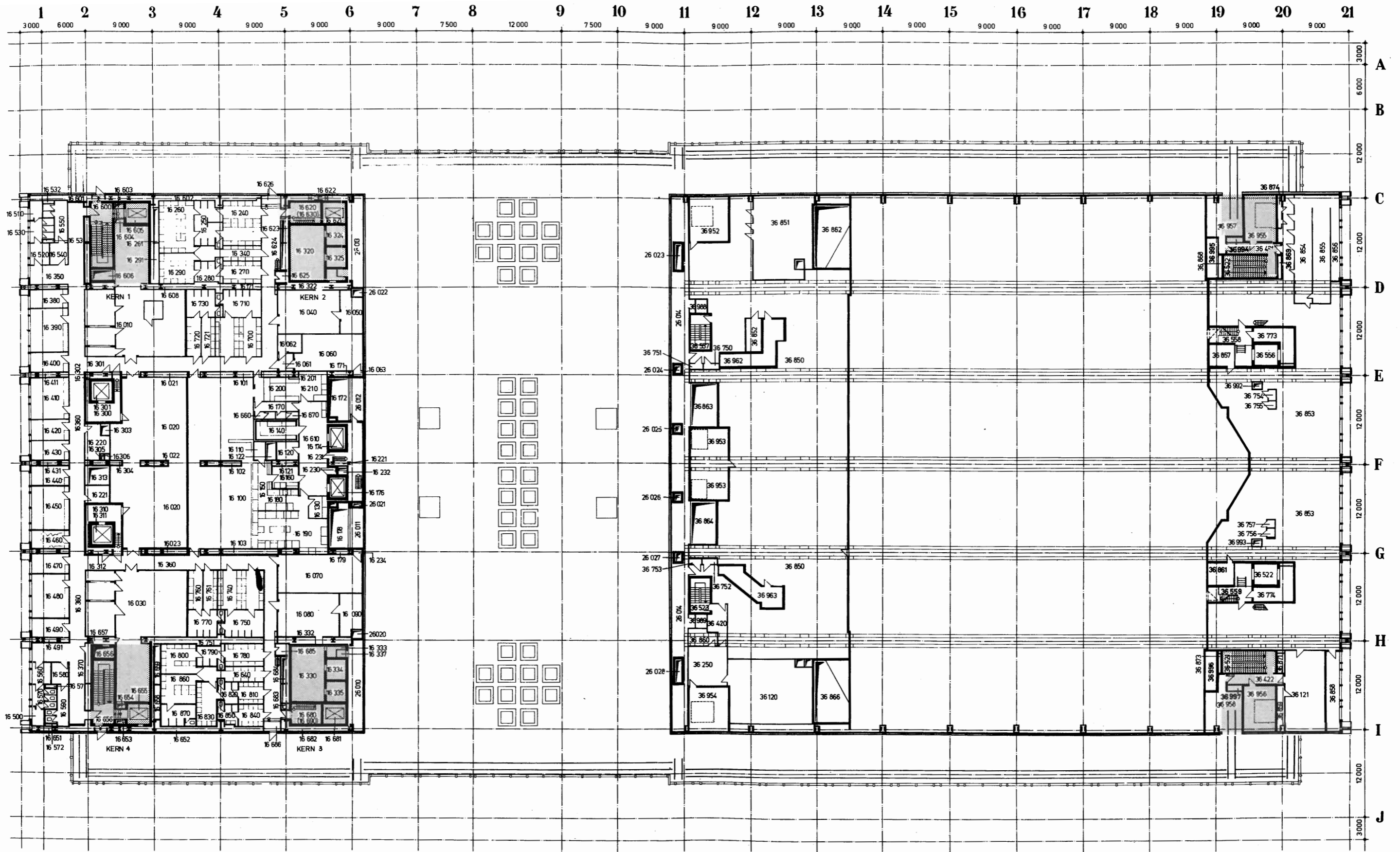
S1

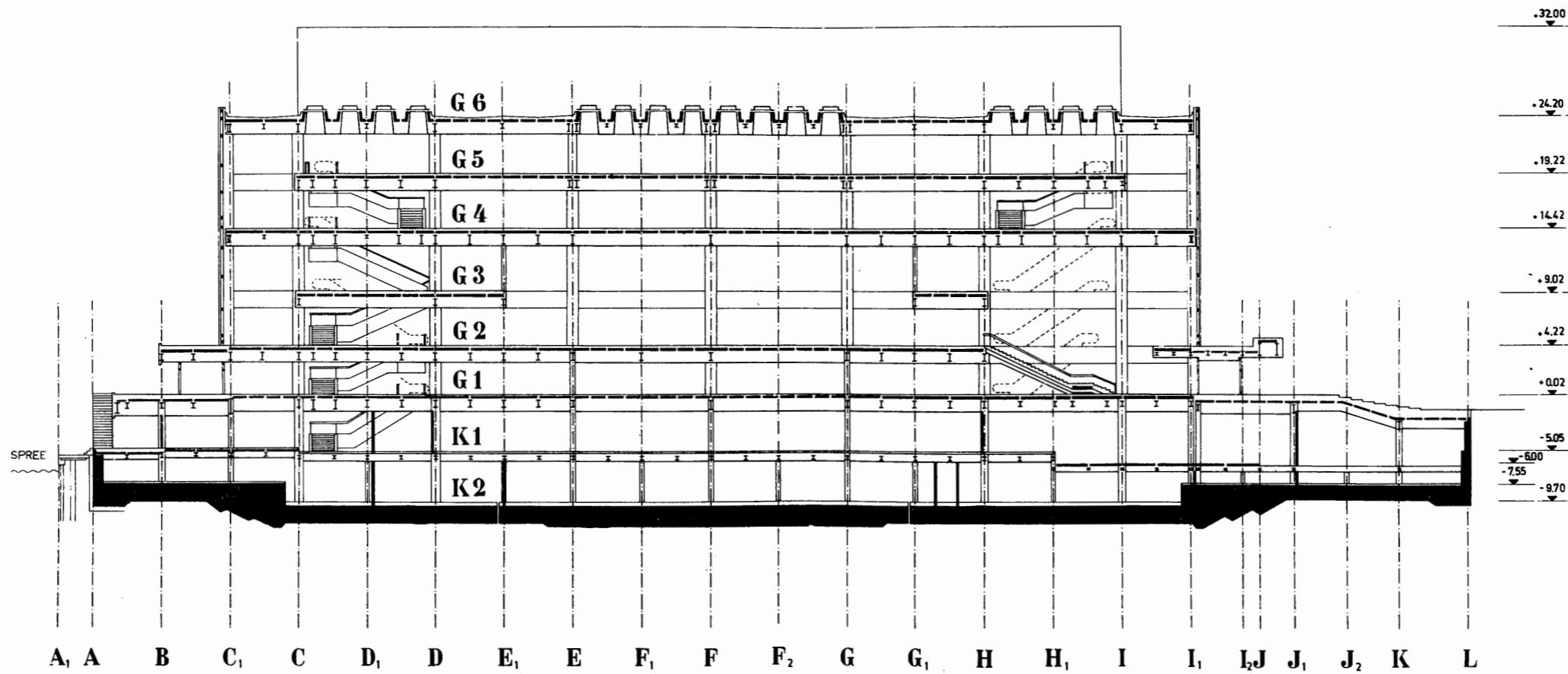


VE BMK INGENIEURHOCHBAU BERLIN

PALAST DER REPUBLIK



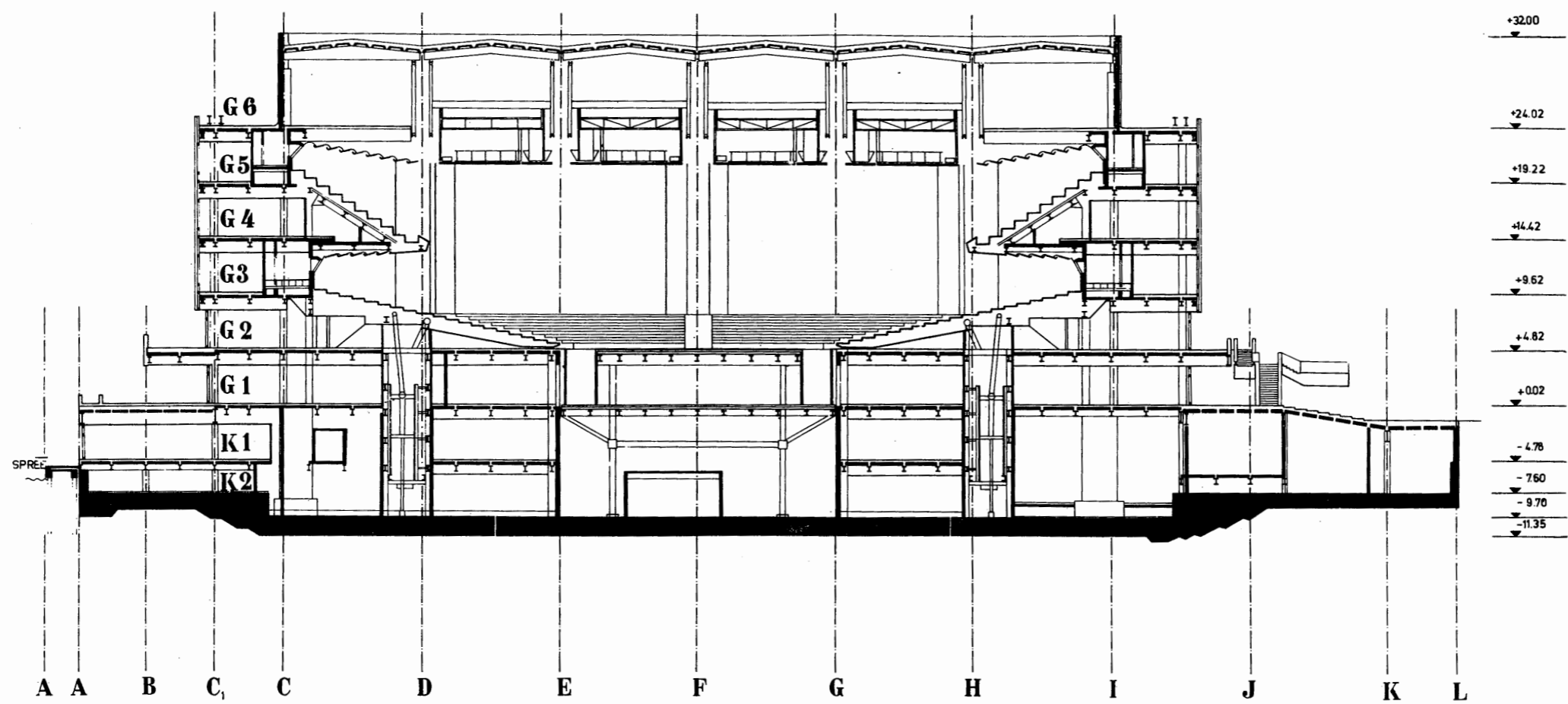




VE BMK INGENIEURHOCHBAU BERLIN

PALAST DER REPUBLIK





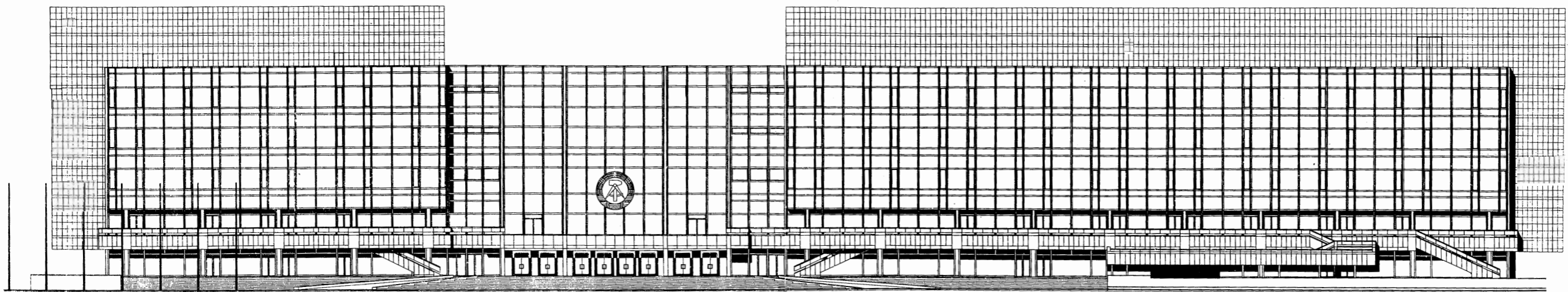
S3



VE BMK INGENIEURHOCHBAU BERLIN

PALAST DER REPUBLIK





ANSICHT PLATZSEITE

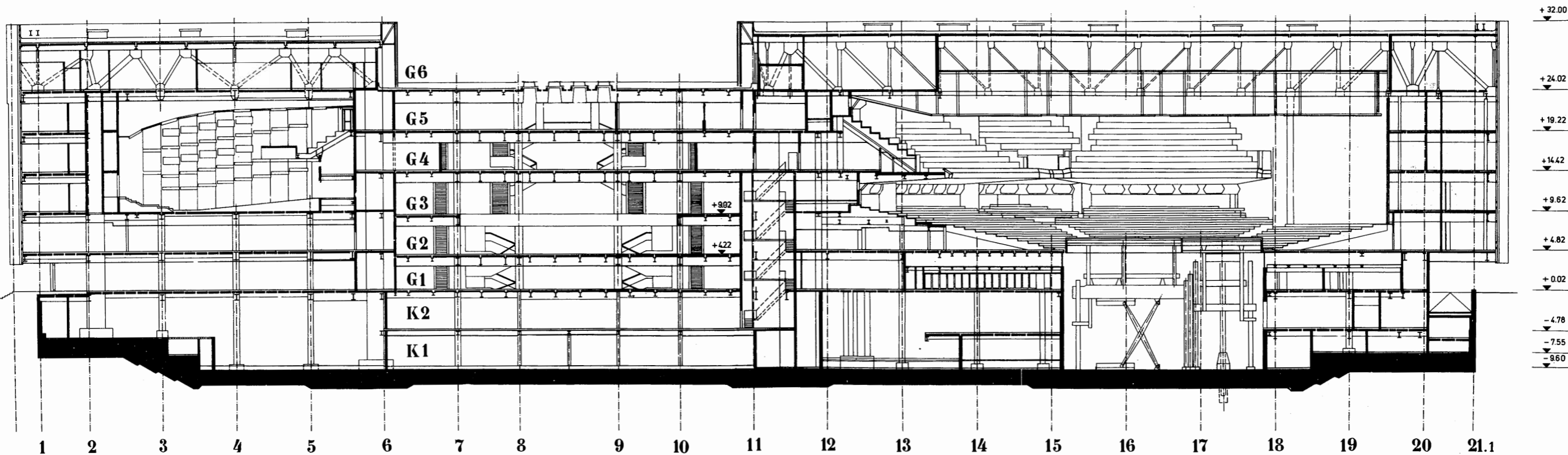


VE BMK INGENIEURHOCHBAU BERLIN



PALAST DER REPUBLIK

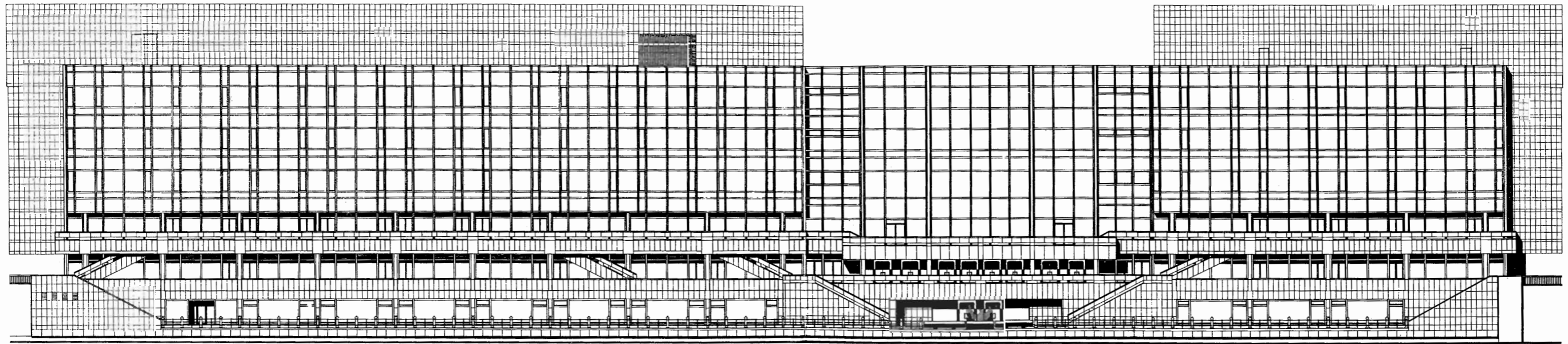




VE BMK INGENIEURHOCHBAU BERLIN

PALAST DER REPUBLIK





ANSICHT SPREESEITE

Handwritten signature

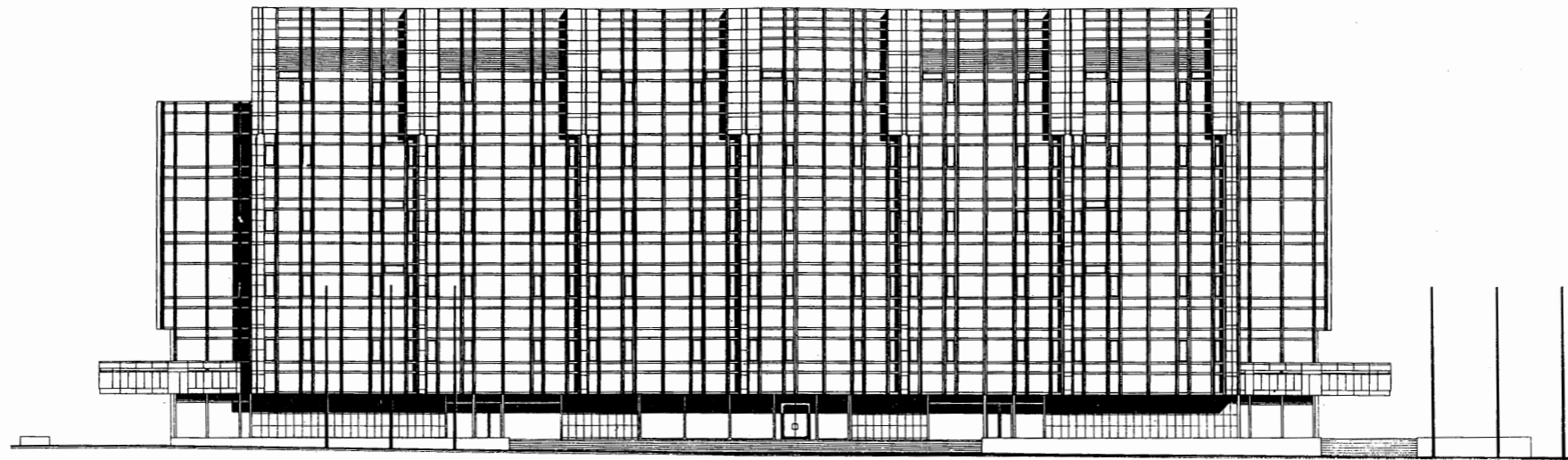


VE BMK INGENIEURHOCHBAU BERLIN



PALAST DER REPUBLIK





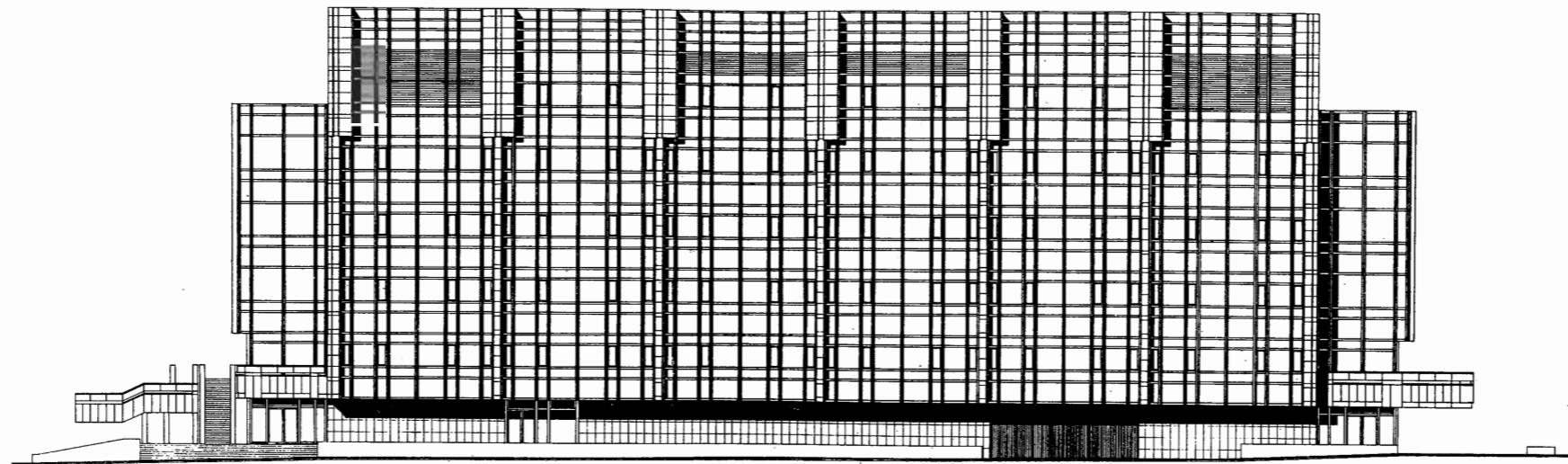
ANSICHT DOMSEITE



VE BMK INGENIEURHOCHBAU BERLIN

PALAST DER REPUBLIK





ANSICHT MARSTALLSEITE



VE BMK INGENIEURHOCHBAU BERLIN

PALAST DER REPUBLIK