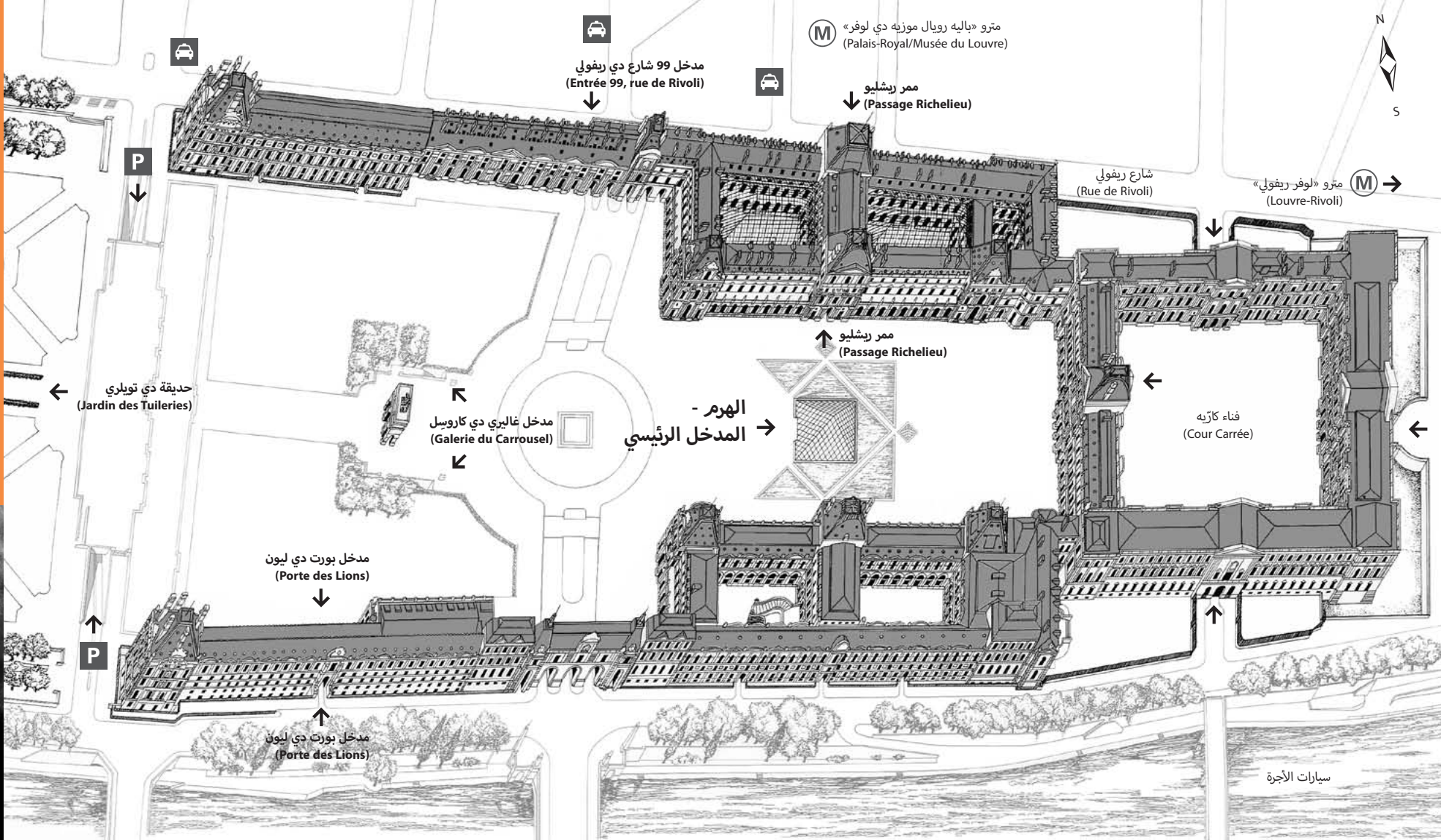


مخطط الزيارة/معلومات عربي

LOUVRE



يعرض متحف اللوفر، وهو قصرٌ قديمٌ لملوك فرنسا، مجموعاتٍ واسعةً وثريةً : حضارات قديمة، فنون إسلامية، وفن غربي من العصر الوسيط إلى 1848.

مجموعات مجموعات المتحف

الفنون الجرافيكية

تضم دائرة الفنون الجرافيكية، التي يمكن الدخول إليها بطلب مسبق، مقصورة الرسم (التي تزخر بأكثر من مائة ألف عملٍ فني) ومجموعة إدموند دو روتشايلد، وألواح الحفر على النحاس.

مكتب دائرة الفنون الجرافيكية.

الاستعلامات : 00 33 (0)1 40 20 52 51.

بلاد شرق المتوسط في ظل الإمبراطورية الرومانية

تم حفظ مجموعات الشرق الأدنى ومصر في ثلاثة أقسام للفنون الأثرية لمتحف اللوفر: الآثار الشرقية القديمة، الآثار المصرية القديمة والآثار الإغريقية والإتروورية والرومانية. وقد جُمعت في نفس المكان سامحة بذلك بتتبع تطور المجتمعات وفن الشعوب المتأثرة بالهيلينية في ظل الحكم الروماني.

آثار شرقية قديمة

يعرض هذا القسم حضارات الشرق الأدنى القديم والتي تعود إلى سبعة آلاف عام قبل الميلاد. تعاقبت هذه الحضارات في بلاد ما بين النهرين وإيران وفي بلاد المشرق - على رقعة شاسعة من الأرض تمتد من البحر الأبيض المتوسط إلى الهند.

اللوحات الزيتية

تغطي مجموعات هذه الدائرة تاريخ فن الرسم الأوروبي من أواسط القرن 13 إلى أواسط القرن 19.

المنحوتات

تُعرض في هذه الدائرة المنحوتات الأوروبية، من العصر الوسيط الأعلى إلى منتصف القرن 19.

تاريخ متحف اللوفر ولوفر القرون الوسطى

يوجد قاعتين ومسيرة للفن المعماري تعرض التاريخ المعماري لقصر اللوفر.

فنون أفريقيا وأسيا و أوقيانيا وأمريكا

هذه النخبة من التحف معروضة في متحف اللوفر منذ شهر نيسان/ أبريل 2000، وهي تنتمي لمجموعات متحف كي برانلي (Quai Branly).

التحف الفنية

تعود المجموعات المعروضة في هذا القسم إلى كافة العصور: تحف فنية من العصور الوسطى وعصر النهضة، قطع فنية تزيينية من القرنين 17 و18 ومنها ماسات التاج، تحف وأثاث من القرن 19، شقق نابليون الثالث...

الآثار المصرية

تُعرض هذه الدائرة، التي أنشأها جان- فرنسوا شامبوليون، فن مصر القديمة، في مسارين: مسار تاريخي، ومسار موضوعي يُبرزان بعض ملامح الحضارة المصرية. ويكمل هذا العرض قسمان، خُصصا لمصر القبطية ومصر الرومانية.

الآثار الإغريقية والأترورية والرومانية

تضم هذه الدائرة أعمالاً فنية من ثلاث حضاراتٍ قديمة: الإغريقية، والأترورية، والرومانية. خُصصت في الدور الأرضي ثلاثة مسارات تاريخية لكل حضارة من هذه الحضارات تعود إلى القرن 5 بعد الميلاد للعالم الروماني. في الدور الأول، تُعرض مجموعة الآثار حسب التقنيات والمواد: البرونزيات والمجوهرات، والفضيات، والزجاجيات، والتمائيل الصغيرة، ومزهريات الطين النضيج.

اكتشف أيضاً

حديقة التويلوري



حديقة التويلوري هي أوسع وأقدم حديقة عامة بباريس. ولها بتاريخ القصر الذي صار هو متحف اللوفر صلة حميمة، شهدت الحديقة تقلبات عدة: فمن حديقة خاصة إلى حديقة استجمام إلى بستان خضار في الحروب. وقد أُلحقت بالمؤسسة العامة لمتحف اللوفر في العام 2005. وهي بما تشتمل عليه من فن تنسيق مناظر، ومشاهد، وتمائيل، تشكّل في الواقع المتمم الطبيعي للقصر وجزءاً من المجموعة الواسعة من القصور التي صممها ملوك فرنسا. تَمَشَّ في الحديقة إن شئت واكتشف في هذه النزهة الأصيلة الجانب التاريخي للمكان: أيكات الغران كوفر، والبوابات المتقنة الكثيرة، وحديقة نابليون الثالث، بين 800 شجرة أعيد زرعها، ومروج خضراء، ورياض منمقة كثيرة.

متحف أوجين دولاكروا



يقع متحف أوجين دولاكروا في الشقة والمرسم اللذين استقر بهما دولاكروا في ديسمبر 1857. يضم المتحف الذي أُلحِق بمتحف اللوفر سنة 2004 كل المجموعات المتعلقة بهذا الرسام الفرنسي: اللوحات الزيتية، والبستيل، والتصاميم، والطباعة الحجرية، إضافة إلى مجموعة مهمة من الرسائل والتذكارات. موقعٌ تذكاري - هنا توفي أوجين دولاكروا في 13 أغسطس 1863 - المتحف هو كذلك مكاناً حميم يشعر المرء فيه بروح إبداع الفنان. بُني المرسم على هوى الرسام؛ وقد زينت واجهته الزجاجية الواسعة المطلّة على الحديقة بقوالب أعمال قديمة. يمنح الترميم الأخير للحديقة بتبرع من السيد كينوشيتا الزوار ملجأً يجدون فيه راحةً بعد تعب وهدوءاً بعد صخب في قلب باريس.

6، شارع فورزنتبرغ 75006 باريس

على بعد 600 متر من قصر اللوفر (15 دقيقة سيراً على الأقدام)

بالمetro: سان-جرمان-ديه-بري/مابيون

الدخول بتذكرة دخول متحف اللوفر

الاستعلامات: 00 33 (0)1 44 41 86 50.

أوقات الدخول: كل الأيام ما عدا يوم الثلاثاء، والأول من يناير، والأول من مايو،

والخامس والعشرين من ديسمبر من الساعة 9:30 إلى الساعة 17

(تغلق كوى التذاكر في الساعة 16:30).

زيارة استكشافية مجانية باللغة الفرنسية، أيام السبت والأحد في الساعة 15:30 (لمدة ساعة وربع تقريباً)، من أبريل إلى أكتوبر.

الدخول المجاني

الاستعلامات 00 33 (0)1 40 20 90 43.

مكتبة الحدائق.

نشاطات ومشاهد مسرحية في الهواء الطلق وأماكن كثيرة لتناول الطعام.

الوصول إلى المتحف

العنوان البريدي:

Musée du Louvre

75058 Paris Cedex 01

هاتف: 00 33 (0)1 40 20 50 50

كيفية الوصول

- الهرم :

المدخل الرئيسي

- غاليري كاروسيل :

99، شارع دو ريفولي

- رواق ريشليو

فقط للمجموعات أو الزوار الذين لديهم

بطاقة دخول أو الذين يذهبون إلى صالة

الحفلات.

- بوابة الأسود :

استعلم عن أيام فتح البوابة.

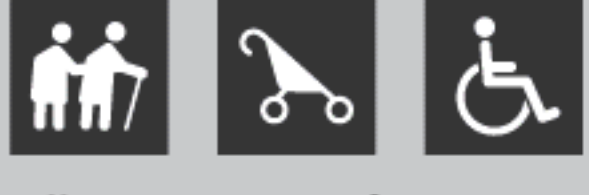
الاستعلامات :

00 33 (0)1 40 20 53 17

معلومات عامة

- تحت الهرم

- الاستعلامات : 00 33 (0)1 40 20 53 17



الزوار في حالة إعاقة

- تسجيل رسالة صوتية: 00 33 (0)1 40 20 59 90

.00 33

- بريد الكتروني: handicap@louvre.fr

الزيارات الجماعية

الحجز المسبق إجباري بدءاً من 7 أشخاص.

الاستعلامات :

- المجموعات المستقلة : 00 33 (0)1 40 20 57 60

.00 33

- زيارة مع متحدث المتحف :

00 33 (0)1 40 20 51 77

أوقات فتح صالات المتحف

يفتح المتحف أبوابه كل الأيام ماعدا الثلاثاء

وبعض أيام العطل الرسمية.

مجموعات المتحف

يفتح للزوار من الساعة 9 حتى الساعة 18،

ويمدد ليلاً أيام الأربعاء والجمعة حتى الساعة

21,45.

يبدأ إقفال الصالات عند الساعة 17,30 و عند

الساعة 21,30 أيام الأربعاء والجمعة. ليس

هناك تمديد ليلي خلال أيام العطل الرسمية.

المعارض المؤقتة

- تحت الهرم (بهو نابليون): من الساعة 9 حتى

الساعة 18، وحتى الساعة 21,45 أيام الأربعاء

والجمعة.

- زيارة المجموعات الدائمة: وفق أوقات

المتحف.

بهو الاستقبال

- الهرم : من الساعة 9 وحتى الساعة 19,30،

ماعدا الثلاثاء، وحتى الساعة 22 أيام الأربعاء

والجمعة.

- بوابة الأسود : استعلم عن أيام فتح البوابة.

تحذر للزوار

يوجد جدول أسبوعي يبيّن الصالات المفتوحة والمغلقة في كل يوم من أيام الأسبوع ويمكن الإطلاع عليه في بنك المعلومات وعلى موقع المتحف الإلكتروني : www.louvre.fr

الأسعار

بطاقة باريس لدخول المتاحف

(Paris Museum Pass)

صالحة لمدة 2، 4، 6 أيام في 60 متحف

ومعلم في منطقة باريس .

تتوفر هذه البطاقات في بهو الاشتراك.

ممر دي غراند لوفر (Allée du Grand-Louvre)

من الساعة 9 حتى الساعة 17،

وحتى الساعة 21 أيام التمديد المسائي.

مجاناً

بعد تقديم الإثبات، لمن تقل أعمارهم عن 18 عاماً،

للباحثين عن عمل وللزوار المعاقين مع مرافقيهم.

باستثناء معارض بهو نابليون، للمدرسين الذين

مازالوا على رأس عملهم وبعد إبراز البطاقة المهنية

«باس إديكاسيون» قيد الصلاحية ولمن هم تحت سن

26 سنة والمقيمين ضمن المجال الاقتصادي الأوربي.

زيارات مجانية أخرى

للاستعلامات : 00 33 (0)1 40 20 53 17

التذاكر

وهي صالحة طوال اليوم. يتوقف بيع التذاكر

عند الساعة 17,15 وعند الساعة 21,15 أيام

الأربعاء والجمعة.

تذكرة زيارة المجموعات الدائمة: 12 يورو

تذكرة زيارة المعارض في بهو نابليون: 13 يورو.

تذكرة مزدوجة (المجموعات الدائمة ومعارض

رواق نابليون): 16 يورو.



الشراء المسبق للتذكرة

بشراء تذكرة مسبقاً، تستفيد من إمكانية دخول مخصصة من الهرم، في التاريخ الذي تشاء.

عرض ثقافي وخدمات

دليل سمعي

Nintendo 3DS XL -

تتوفر نسخة من الأعمال وخيارات الجولات

باللغة الفرنسية، الانكليزية، الإسبانية، الألمانية،

الإيطالية، اليابانية، الكورية،

- تطبيقات الجوال

على الأيفون وأندرويد، اكتشفوها على الموقع:



أماكن تناول الطعام والشراب

- مقاهي/مطاعم

- مقاهي، صالات شاي

- كافيتريا

- سندويش وبيع المأكولات الجاهزة

كراسات مجانية للزيارة

العديد من الجولات والكراسات تحت تصرفكم

في بنك المعلومات.

نشاطات ضمن متحف اللوفر

-جولات مرفقة بمرشد

جولات مرفقة بمرشد، أنشطة المرسم

للصغار والكبار.

- الاستعلام والتسجيل : 00 33 (0)1 40 20 51 77

- قاعة الحفلات :

الاستعلامات : 00 33 (0)1 40 20 55 55

الحجوزات : 00 33 (0)1 40 20 55 00

المكتبة، المحلات، النقش على النحاس

كتب فن، دليل، كنالوجات، نسخ المؤلفات...



خدمات مجانية

حجرة الثياب، حجرة الأمتعة، إعارة الكراسي

النقالة، عربات وحاملات الأطفال، الأشياء التي

عثر عليها



قاعدة الزيارة



باحترامك القواعد واجبة التطبيق في زيارة المتحف، تسهم في تطوير وحماية التراث وفي راحة الجميع.

الانتباه في المعارض المؤقتة :





نصائح للحديقة والحذر

من المحتمل تواجد نشّالين في المتحف، يسرقون أغراضكم عندما تكونون منشغلين بمشاهدة أو بتصوير الأعمال الفنية .

يجب الالتزام بالقواعد التالية :

- أغلقوا حقائبكم وضعوها أمامكم
- لا تظهروا نقودكم
- وزّعوا نقودكم على جيوبكم الداخلية أو في جيوب حقيبتكم
- لا تضعوا محفظتكم في الجيوب الخلفية
- لا تستمعوا لنصائح الغرباء عند استخدام آلات التوزيع الأوتوماتيكية
- انتبهوا إلى حقائبكم وجيوبكم عندما تلتقطون الصور
- اطلبوا المساعدة من المشرف في حالة واجهتكم مشكلة.

نشكركم على مراعاة هذه النصائح الوقائية.

زيارة ممتعة.

2 - بهو نابليون، (Hall Napoléon) تحت الهرم

الوصول إلى المجموعات :

جناح دينون (Denon)

- فن الرسم الإيطالي والإسباني
- فن الرسم الفرنسي في القرن 19
- فن الرسم الانكليزي
- غاليري أبولون، ماسات التاج الملكي
- المنحوتات الإيطالية والإسبانية وبلدان أوروبا الشمالية
- اليونان، إتروريا، روما
- فنون أفريقيا وآسيا وأوقيانيا وأمريكا
- الفنون الإسلامية
- بلاد شرق المتوسط في ظل الإمبراطورية الرومانية مصر القبطية

جناح ريشليو (Richelieu)

- فن الرسم الفرنسي في القرنين 14 - 17
- فن الرسم الألماني والفلمني والهولندي ومدارس أوروبا الشمالية
- تحف فنية من القرون الوسطى، عصر النهضة، القرنين 17 و 19
- شقق نابليون الثالث
- المنحوتات الفرنسية
- الفنون الإسلامية

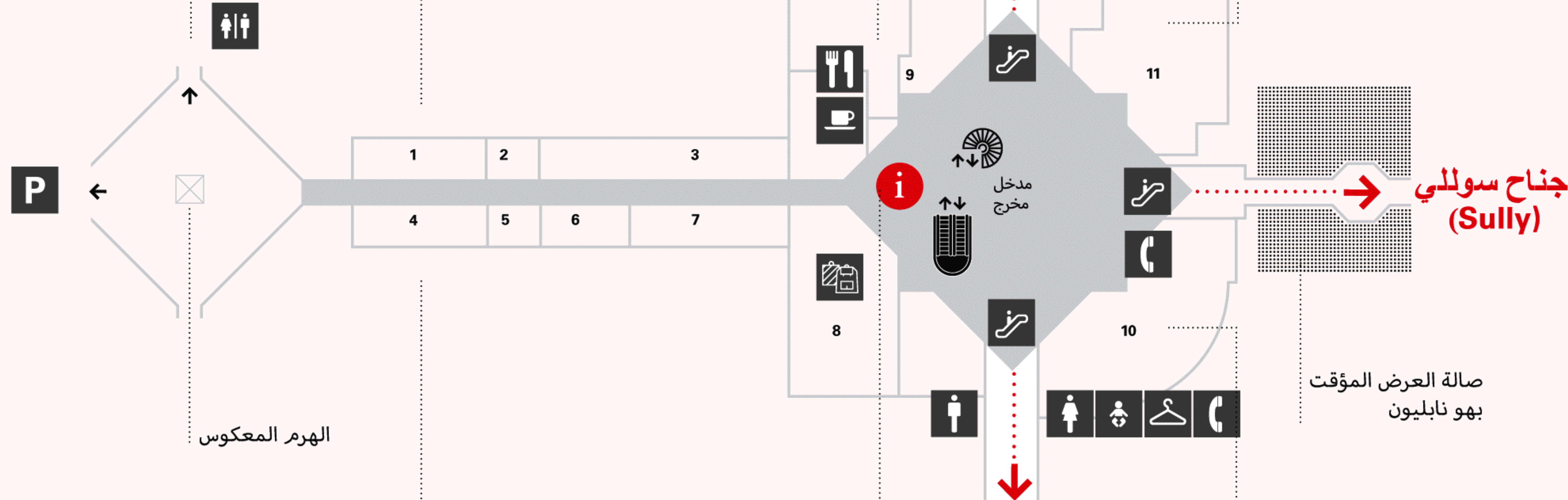
جناح سوللي (Sully)

- فن الرسم الفرنسي القرون 17 - 18 - 19
- رسومات و بستل القرون 17 - 18 - 19
- تحف فنية من القرنين 17 - 18
- اليونان و إتروريا و روما
- مصر الفرعونية
- إيران القديمة وشبه الجزيرة العربية وبلا المشرق
- تاريخ متحف اللوفر و لوفر القرون الوسطى

مترو: باليه رويال/
متحف اللوفر.
/ Palais-Royal
.musée du Louvre

الدخول إلى الرواق
التجاري

- 1 بهو الاشتراك
- 2 البريد
- 3 متجر التذكارات



الهرم المعكوس

- 4 مقهى المطالعة
- 5 بهو خدمات البطاقات
- 6 جمعية أصدقاء اللوفر
- 7 متجر الشباب
- 8 المكتبة

- 9 قاعة السمعيات والبصريات
أفلام اللوفر
الدخول مجاني.

جناح ريشليو (Richelieu)

جناح سوللي (Sully)

جناح دينون (Denon)

بنك المعلومات

شباك الإستقبال، الاستعلامات،
نصائح للزيارة.

- 11 قاعة الأوديتوريوم (420 شخص)

10 استقبال المجموعات

نقطة استقبال المجموعات
المستقلة والأنشطة الفردية.



Conception graphique: Atelier Takavov / B.Pell / musée du Louvre.

Conseil artistique: P. Bernard.

Dessin de couverture: G. Nicot, architecte en chef, conservateur du Domaine national du Louvre et des Tuileries.

Coordination: A. Giroux, musée du Louvre.

Impression Technigraphic : 05/2014.

Crédits photographiques

Musée E. Delacroix : © MdL, dist. RMN/Angèle Dequier
Jardin des Tuileries : © MdL, dist. RMN/Pierre Philibert
D.A.B.et caisse pyramide : © MdL, dist. RMN/Antoine Mongodin
Atelier et audioguide : © MdL, dist. RMN/Olivier Ouadah
Niveau -2 : ©MdL, dist. RMN /Antoine Mongodin
Niveau -1, A : ©MdL, dist. RMN / Etienne Revault ; B, C : ©MdL, dist. RMN / Pierre Philibert ; D : ©MdL, dist. RMN /Hughes Dubois ; E, F : ©MdL, dist. RMN /G. Poncet
Niveau 0, A : ©RMN/Franck Raux ; B : ©MdL, dist. RMN /Christian Décamps ; C : ©RMN/Hervé Lewandowski ; D : ©RMN/Jean-Gilles Berizzi ; E : ©MdL, dist. RMN / Pierre Philibert ; F : ©Musée du Quai Branly/Hughes Dubois
Niveau 1, A : ©MdL, dist. RMN /Etienne Revault ; B : ©MdL, dist. RMN / Georges Poncet ; C ©MdL, dist. RMN / Martine Beck-Coppola ; D, F : ©MdL, dist. RMN /Erich Lessing ; E : ©MdL, dist. RMN /Angèle Dequier
Niveau 2 : A, D, E, F : ©MdL, dist. RMN /Angèle Dequier ; B, C : ©MdL, dist. RMN / Erich Lessing

خدمات :

	دليل سمعي
	دليل سمعي
	مطعم
	مقهى
	معلومات
	مصعد
	درج
	المصعد الكهربائي
	المراحيض
	طاولة قمط الأطفال

لوحات :

	منحوتات
	لوحات
	لوفر القرون الوسطى
	فنون أفريقيا وآسيا وأوقيانيا وأمريكا
	تاريخ متحف اللوفر
	مصر القبطية
	صالة العرض المؤقت
	آثار شرقية قديمة
	آثار مصرية قديمة
	آثار إغريقية قديمة
	بلاد شرق المتوسط في ظل الامبراطورية الرومانية
	لفنون الإسلامية
	تحف فنية
	فنون تخطيطية

متحف اللوفر هو مبنى يتكون من ثلاثة أجنحة : ريشيليو وسولي ودينون، مؤلفة من مستويات وصلات مختلفة. وقد تم توفير معدات تساعدكم على التنقل بينها.

يتم التّعريف على المجموعات الموجودة في دوائر المتحف الثمانية من خلال لون معيّن، وتحمل كافة الصالات رقماً خاصاً. توجد هذه الألوان والأرقام على مخطط الاستعلامات هنا، وكذلك الأمر تجدونها في مختلف الجداول التوجيهية والإشارات الموضوعية في مسار جولتكم في المتحف. فيما يتعلق بالخدمات، تجدون رسومات صغيرة تدعى «pictogrammes» تدلّكم بسهولة على صالات المتحف.

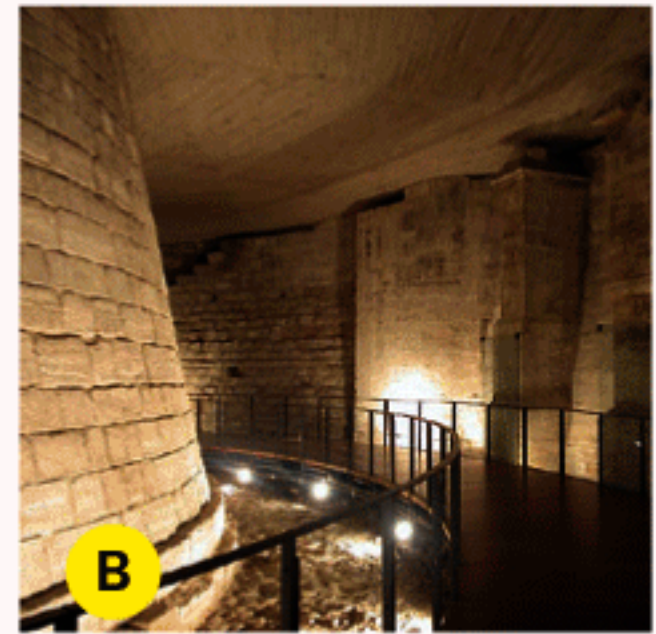
وأخيراً، لا تنسوا أنّ فريق الاستقبال والمشرفين يكونون تحت تصرفكم في كل لحظة للإجابة على استفساراتكم وإرشادكم أو مساعدتكم لتجدون طريقكم.

زيارة ممتعة.

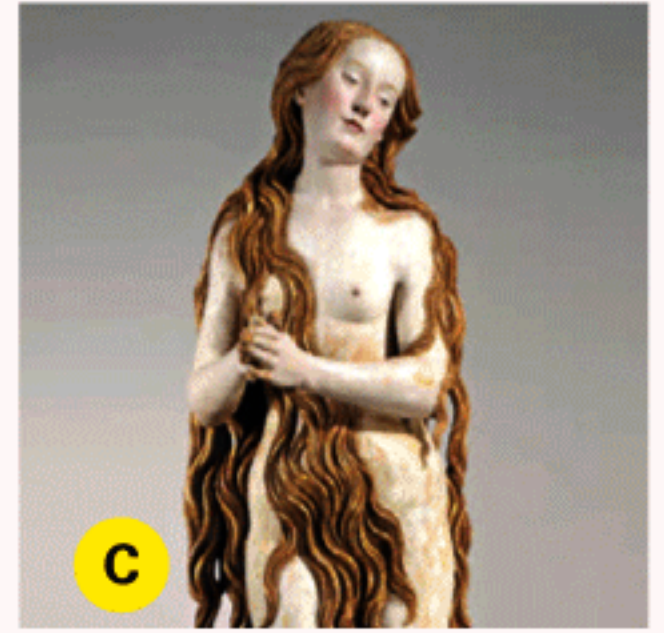
منحوتات فرنسية



أحصنة مارلي،
G. Coustou



حفريات لوفر القرون
الوسطى



القديسة مريم المجدلية
G. Erhart



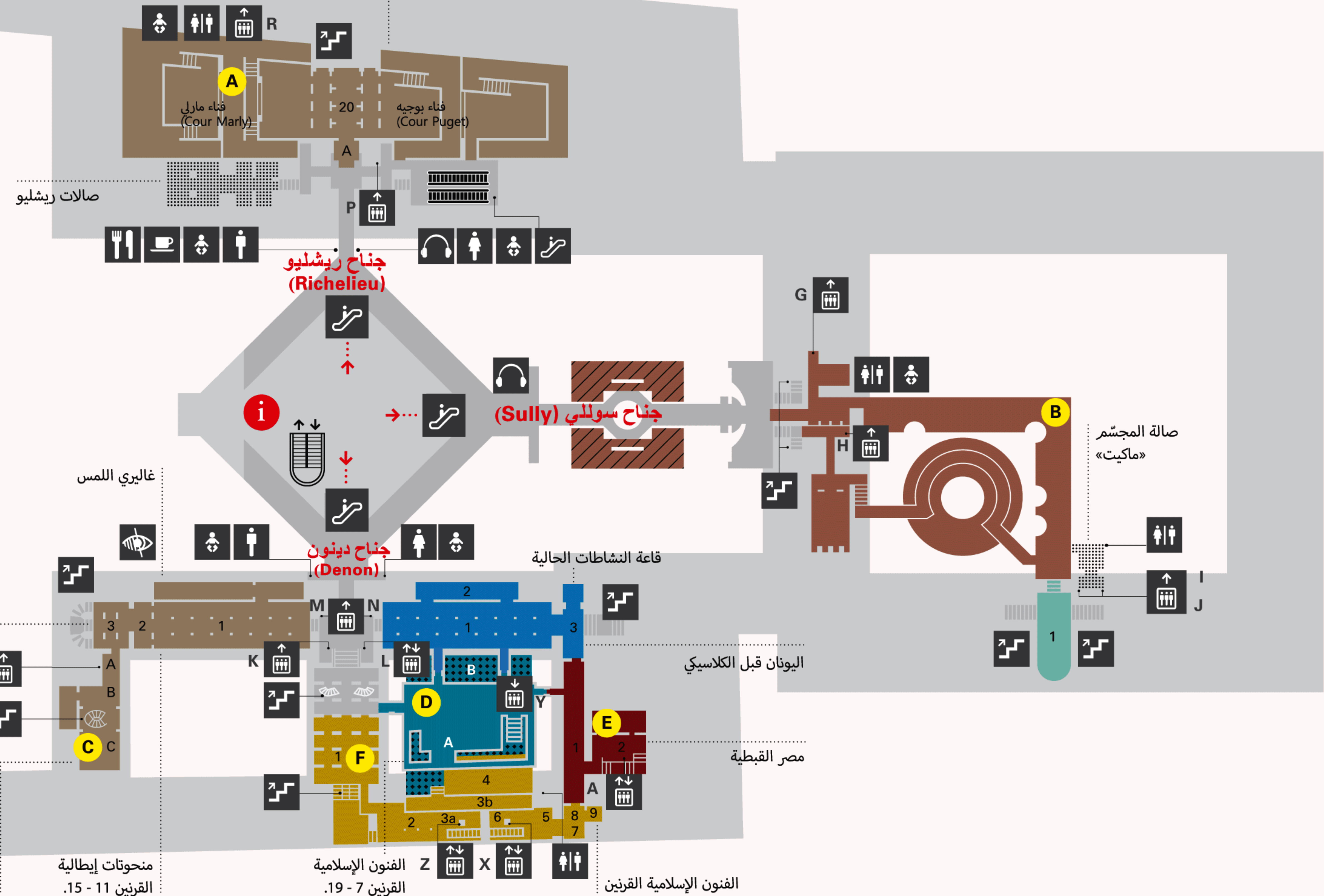
معمودية سان لويس



السيد المسيح والقس مينا



بورتريه لامرأة شابة



منحوتات من بلدان أوروبا الشمالية القرنين 16 - 12
منحوتات إسبانية القرنين 15 - 11
منحوتات إيطالية القرنين 15 - 11
الفنون الإسلامية القرنين 19 - 7
الفنون الإسلامية القرنين 19 - 7
اليونان قبل الكلاسيكي
مصر القبطية

0 الطابق الأرضي Rez-de-chaussée

منحوتات فرنسية القرنين 5-18.

منحوتات فرنسية القرنين 18-19.

بلاد ما بين النهرين



رموز حمورابي



تمثال رمسيس الثاني جالساً



أفروديت، المسماة فينوس دي ميلو



روح، «بسيكيه» وقد أحبتها قبلة الحب، A. Canova



الأسير، المسمى العبد المحترق، Michel-Ange



منحوتة لشوبيكووارو (المكسيك)



مدخل بوابة بورت دي ليون (Porte des Lions)

i

W

فنون أفريقيا وآسيا وأوقيانيا وأمريكا

منحوتات من بلدان أوروبا الشرقية القرنين 19-17.

منحوتات إيطالية القرنين 19-16.

أثار إترورية ورومانية قديمة

أثار إغريقية قديمة

إيران القديمة

الشرق الأدنى

جناح ريشليو (Richelieu)

جناح سوللي (Sully)

جناح دينون (Denon)

مصر الفرعونية، جولة تبعاً للمواضع

1

الطابق الأول 1^{er} étage

عهد ملكية يوليو

عودة الملكية

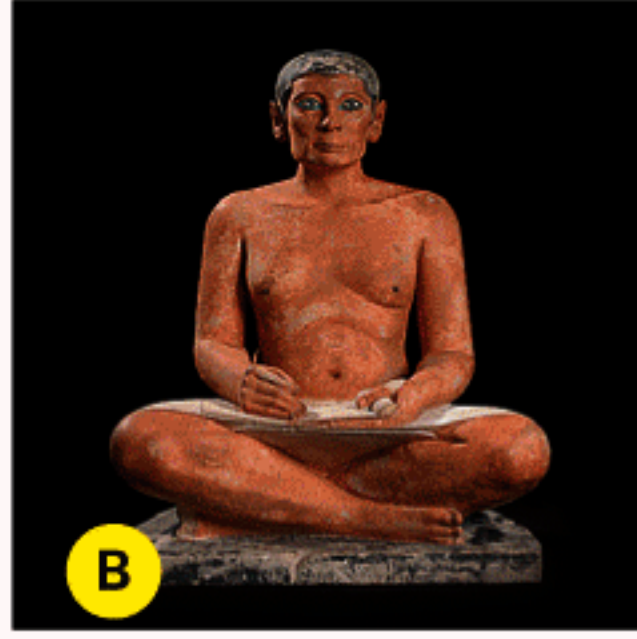
القرن 19

عصر النهضة

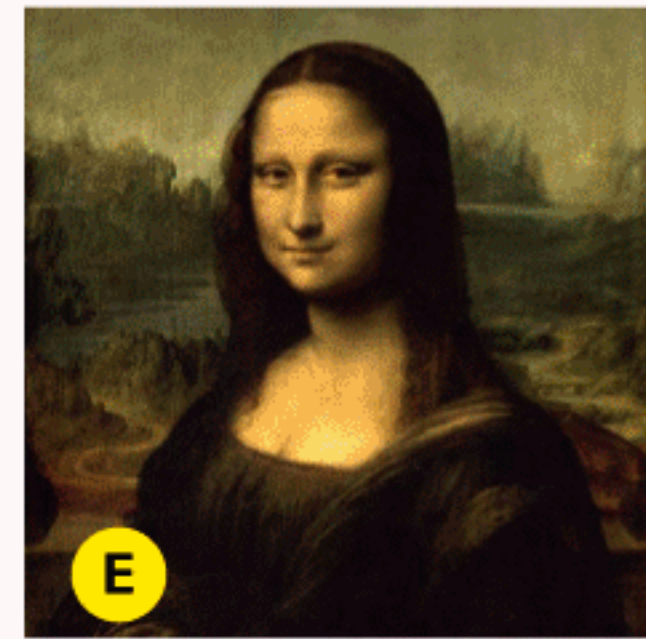
القرن 17



شقق نابليون الثالث



الكاتب «جالس القرفصاء»

إنزال المسيح من الصليب،
سان نيكوديم، القديس
يوحنا الأنجيلي، الكنيسة
اليهوديةتنصيب الإمبراطور نابليون الأول،
J.L. Davidالجوكندة،
L. de Vinciأعراس كانا،
Véronèse

عهد ملكية يوليو

عودة الملكية

القرن 19

عصر النهضة

القرن 17



81 80 79 78 77 76 75

71 70 69 68



9 10 11 12 13 14 15 16

32

شقق نابليون الثالث

القرون الوسطى

C

8 9 10 11 12 13 14 15 16

17 18

A

82 83 84 85 86 87 88 89 90 91 92 93 94 95 96

A

23 22 21 24 25 26 27 28 29 30 31

32

جناح ريشليو
(Richelieu)من حقة لويس الرابع عشر إلى
حقة الوصاية على العرشجناح سوللي
(Sully)

قاعة لاشايل

البرونز والقطع الثمينة

جناح دينون
(Denon)لوحات فرنسية كبيرة
الحجم القرن 19

S

11

10

9

77

76

75

D

4

1

2

66

34

33

35

36

37

38

39

40

41

42

43

44

20

21

22

23

24

25

26

W

32

25

24

23

22

21

20

19

13

12

8

5

3

7

E

6

F

K

L

4

1

2

66

C

34

35

36

37

38

39

40

41

42

43

44

20

21

22

23

24

25

26

لوحات انكليزية

قاعة النشاطات الحالية

نحو الفنون الأولى

لوحات إسبانية

لوحات إيطالية القرنين 17 - 18

لوحات إيطالية القرنين 16 - 17

لوحات إيطالية القرنين 13 - 15

غاليري أبولون

حقة فن الروكوكو

حقة الكلاسيكية
الحديثةمصر الفرعونية، جولة تبعا
للتسلسل الزمني

الفخاريات

سيراميك إغريقي

2

الطابق الثاني 2^e étage

هولندا القرن 17.

فلاندر القرن 17.
اللوحات الألمانية القرنين
.19 - 18

هولندا القرن 16.

ألمانيا القرون 15 - 16.

اللوحات الفرنسية
القرنين 17 - 14.

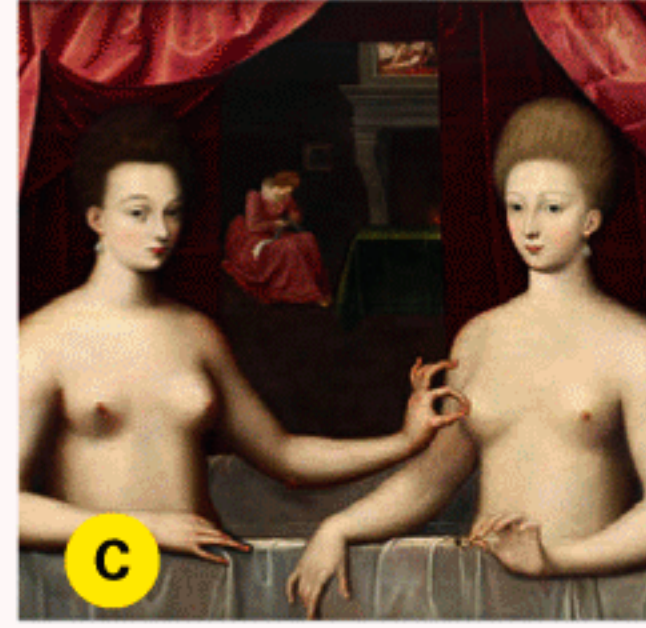
اللوحات الفرنسية القرن 17.



صانعة الدانتيل،
J. Vermeer



بورترية ذاتي،
A. Dürer



بورترية غبريال ديستري وأختها



عذراء للمستشار رولان،
J. van Eyck



الغشاش،
G. de La Tour



الحمام التركي،
J.-A.-D. Ingres

