

Zahlen – Daten – Fakten

31.12.2013



Stadt Kaufbeuren



Inhaltsverzeichnis

I. Einwohnerzahlen Allgemein

- Einwohner Übersicht Deutsch / Nichtdeutsch
- Einwohner nach Wohnstatus, Geschlecht und Ortsteilen / Sterbefälle und Geburten/
Vergleich Zu- und Wegzüge
- diverse Statistiken
- Einwohnerverteilung auf Ortsteile
- sonstige Auswertungen / 3 Jahresübersicht
- Einwohner Struktur nach Altersklassen
- Einwohner nach Religionen und Familienständen
- Einwohner nach Geburtsjahren
- Einwohner nach Nationalitäten
- Top 10 nach Nationalitäten

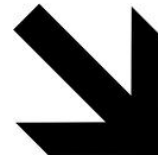
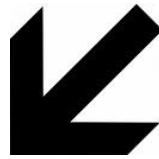
II. Bevölkerungsentwicklung

- Entwicklung der Einwohnerzahlen der Stadt Kaufbeuren

Kaufbeurens Einwohnerzahlen zum 31.12.2013

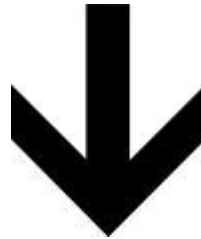
(Haupt-, Neben- und einzige Wohnsitze)

43.379 Einwohner



38.831 Deutsche
= 89,52 %

4.548 Ausländer
= 10,48 %



21.110 Männer
= 48,66 %
1.227
2.319
13.781
2.839
944

Kleinkinder
(0-6 Jahre)

Minderjährige
(7-17 Jahre)

Erwerbsfähige
(18-65 Jahre)

Senioren
(ab 66 Jahre)

Hochbetagte
(ab 80 Jahre)

22.269 Frauen
= 51,34 %
1.229
2.127
13.550
3.434
1.929

Einwohner der Stadt Kaufbeuren nach Wohnstatus

Haupt-, Neben- und Einzige Wohnsitze

ORTSTEIL	EW	HW	NW	Gesamt
Hirschzell	2.027	53	56	2.136
Kemnat	399	8	9	416
Neugablonz	12.701	227	286	13.214
Oberbeuren	3.569	122	117	3.808
Kaufbeuren	22.536	590	679	23.805
Gesamt	41.232	1.000	1.147	43.379

Einwohner nach Ortsteilen und Geschlecht

ORTSTEIL	m	w	Gesamt
Hirschzell	1.053	1.083	2.136
Kemnat	208	208	416
Neugablonz	6.513	6.701	13.214
Oberbeuren	1.836	1.972	3.808
Kaufbeuren	11.500	12.305	23.805
Gesamt	21.110	22.269	43.379

Wie kommt der Einwohnerrückgang zustande?

Vergleich zwischen Geburten und Sterbefällen

	männlich	weiblich	Gesamt	2012	2011
Geburten	179	179	358	342	338
Sterbefälle	230	297	527	522	517
Gesamt			-169	-180	-176

Vergleich zwischen Zuzügen und Wegzügen

	männlich	weiblich	Gesamt	2012	2011
Zuzüge	1.233	1.071	2.304	2.347	2.285
Wegzüge	1.033	909	1.942	2.086	2.163
Gesamt			+362	+261	+122

Stellt man das Verhältnis Geburten/Sterbefälle (=Minus 169) und Zuzüge/Wegzüge (= Plus 362) mit der tatsächlichen Änderung der Einwohnerzahlen (= Plus 142) ergibt sich eine Differenz von 51.

Die Abweichung kann mit Mehrfachmeldung im Laufe des Jahres 2013 sowie aus Überschneidungen von Zu-/Wegzügen und Sterbefällen resultieren.

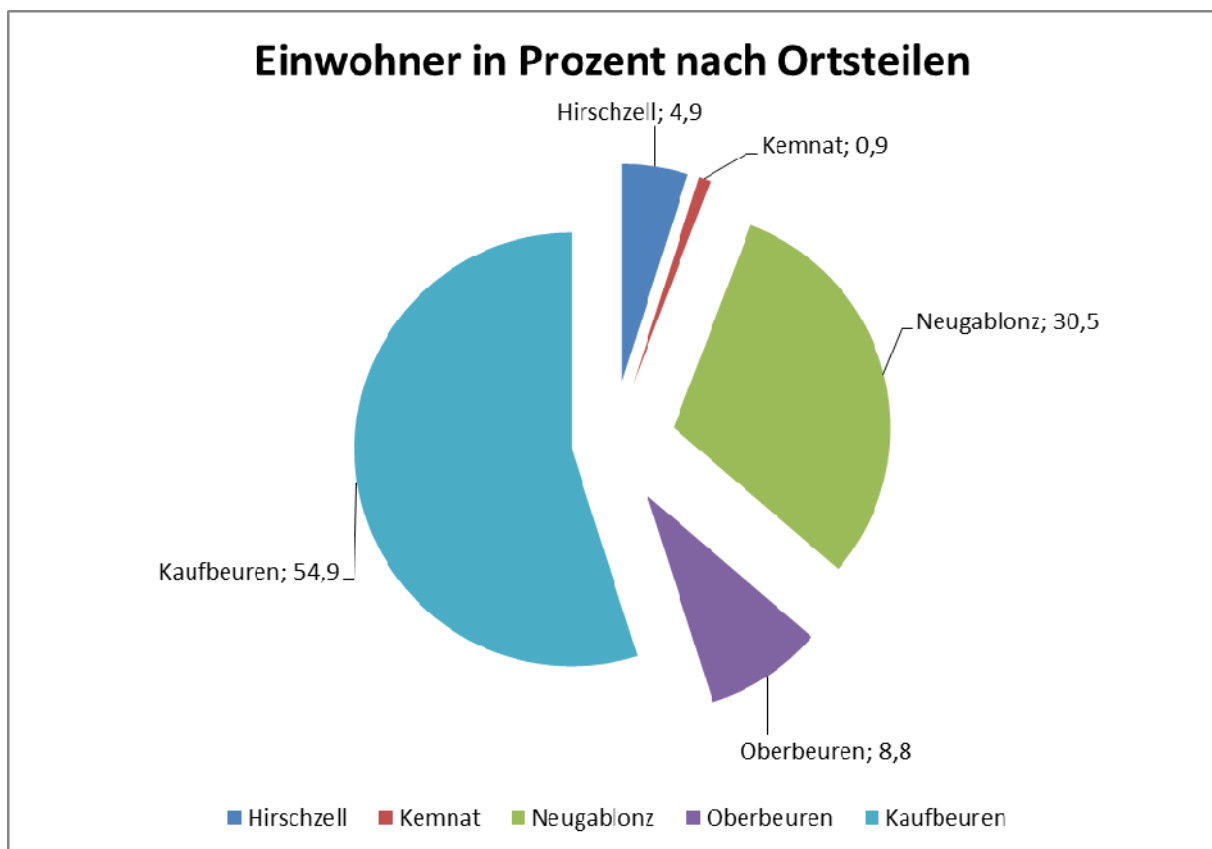
Sonstige Statistiken und Auswertungen

Ortsteil	Einwohner	Deutsch	Ausländer	Ausländer	Männlich	Weiblich	ledig	verh.	gesch.	verwit.	sonst.
	Gesamt			in %							Famstand
Hirschzell	2.136	2.061	75	3,51	1.053	1.083	787	1.081	139	127	2
Kemnat	416	405	11	2,64	208	208	172	193	27	24	0
Neugablonz	13.214	11.455	1.759	13,31	6.513	6.701	4.920	6.071	1.153	1.063	7
Oberbeuren	3.808	3.597	211	5,54	1.836	1.972	1.522	1.816	274	194	2
Kaufbeuren	23.805	21.313	2.492	10,47	11.500	12.305	9.590	10.042	2.325	1.829	19
Gesamt	43.379	38.831	4.548	10,48	21.110	22.269	16.991	19.203	3.918	3.237	30

	männlich	weiblich	Gesamt		2012	2011
Geburten	179	179	358		342	338
Zuzüge	1.233	1.071	2.304		2.347	2.285
Umzüge	1.443	1.417	2.860		2.894	2.925
Wegzüge	1.033	909	1.942		2.086	2.163
Sterbefälle	230	297	527		522	517
Einbürgerungen	28	31	59		54	58

Einwohnerverteilung auf Ortsteile

ORTSTEIL	Gesamt	in %
Hirschzell	2.136	4,9
Kemnat	416	0,9
Neugablonz	13.214	30,5
Oberbeuren	3.808	8,8
Kaufbeuren	23.805	54,9
Gesamt	43.379	100%



Übersicht der vergangenen drei Jahre

Einwohnerzahlen nach Ortsteilen

Übersicht 31.12.2011

Ortsteil	EW	HW	NW	Gesamt
Hirschzell	1.981	65	53	2.099
Kemnat	404	7	9	420
Neugablonz	12.683	253	294	13.230
Oberbeuren	3.516	116	107	3.739
Kaufbeuren	22.334	618	709	23.661
Gesamt	40.918	1.059	1.172	43.149

Übersicht 31.12.2012

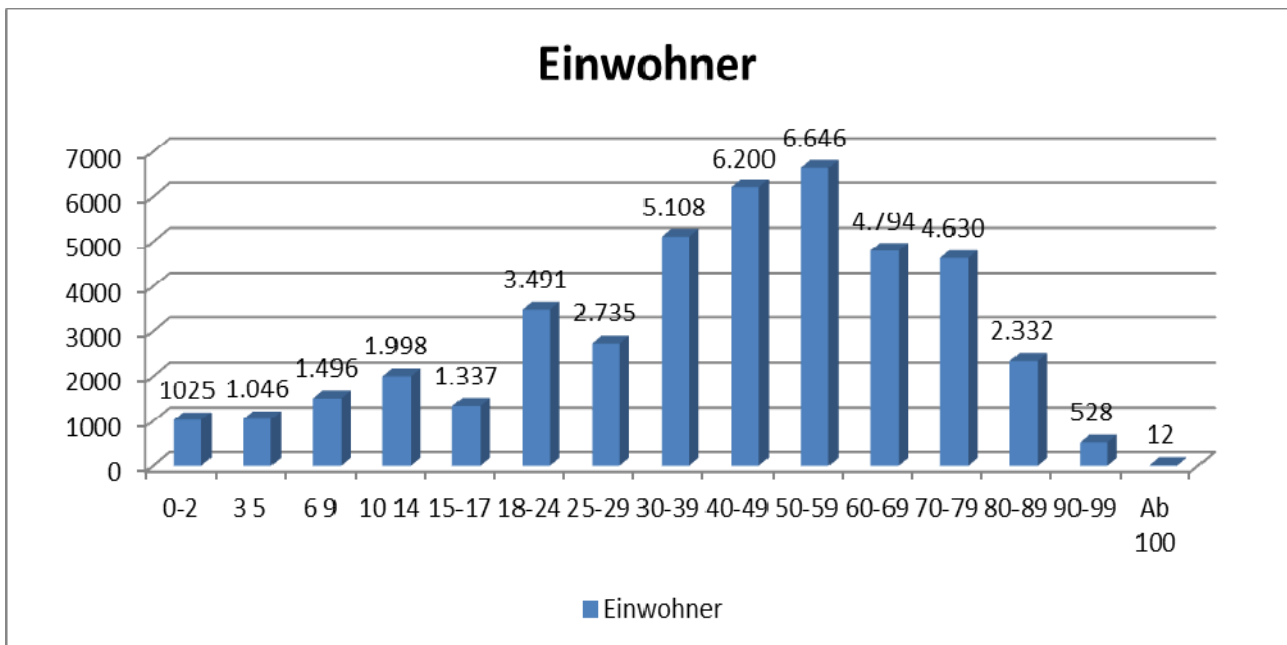
Ortsteil	EW	HW	NW	Gesamt
Hirschzell	2.009	55	51	2.115
Kemnat	415	9	8	432
Neugablonz	12.692	257	284	13.233
Oberbeuren	3.541	118	115	3.774
Kaufbeuren	22.382	595	706	23.683
Gesamt	41.039	1.034	1.164	43.237

Übersicht 31.12.2013

Ortsteil	EW	HW	NW	Gesamt
Hirschzell	2.027	53	56	2.136
Kemnat	399	8	9	416
Neugablonz	12.701	227	286	13.214
Oberbeuren	3.569	122	117	3.808
Kaufbeuren	22.536	590	679	23.805
Gesamt	41.232	1.000	1.147	43.379

Einwohnerstruktur 31.12.2013

Stand 31.12.2013	
Alter	Gesamt
0-2	1.025
3-5	1.046
6-9	1.496
10-14	1.998
15-17	1.337
18-24	3.491
25-29	2.735
30-39	5.108
40-49	6.200
50-59	6.646
60-69	4.794
70-79	4.630
80-89	2.332
90-99	528
Ab 100	12
ungeklärt	1
Gesamt	43.379



Übersicht der Einwohner nach Religionen

Kirche	Männlich	Weiblich	Gesamt
Alt-Katholisch	114	120	234
Evangelisch	4.148	4.993	9.141
Evang.-Lutherisch	4	3	7
ohne Angaben, gemeinschaftslos, keiner Religionsgemeinschaft angehörig	7.438	6.029	13.467
Evang.-Reformiert	5	8	13
Römisch-Katholisch	9.401	11.116	20.517
Gesamtergebnis	21.110	22.269	43.379

Übersicht der Einwohner nach Familienstand

FAMSTAND	Männlich	Weiblich	Gesamt
EA	1	2	3
GS	1.629	2.289	3.918
LA	1	0	1
LD	9.231	7.760	16.991
LP	11	14	25
LV	0	1	1
VH	9.652	9.551	19.203
VW	585	2.652	3.237
Gesamt	21.110	22.269	43.379

Legende: EA = Ehe aufgehoben
 GS = geschieden
 LA = Lebenspartnerschaft aufgelöst
 LD = Ledig
 LP = Lebenspartnerschaft
 LV = Lebenspartner verstorben
 VH = verheiratet
 VW = verwitwet

Einwohner nach Geburtsjahren

Jahr	m	w	Gesamt	Jahr	m	w	Gesamt
1910		1	1	1963	368	406	774
1911		1	1	1964	399	359	758
1912	1	5	6	1965	347	350	697
1913	1	3	4	1966	365	350	715
1914		10	10	1967	324	318	642
1915		4	4	1968	347	348	695
1916		4	4	1969	336	294	630
1917	4	7	11	1970	285	279	564
1918	5	16	21	1971	247	280	527
1919	9	34	43	1972	253	240	493
1920	14	68	82	1973	250	235	485
1921	30	80	110	1974	248	248	496
1922	17	80	97	1975	245	246	491
1923	32	114	146	1976	242	215	457
1924	27	99	126	1977	279	225	504
1925	54	126	180	1978	238	242	480
1926	70	130	200	1979	266	248	514
1927	60	139	199	1980	281	247	528
1928	88	132	220	1981	250	267	517
1929	95	165	260	1982	300	259	559
1930	110	178	288	1983	301	263	564
1931	107	177	284	1984	251	248	499
1932	92	175	267	1985	293	272	565
1933	127	180	307	1986	289	256	545
1934	132	182	314	1987	310	275	585
1935	152	227	379	1988	288	256	544
1936	158	217	375	1989	256	259	515
1937	209	243	452	1990	291	307	598
1938	216	243	459	1991	255	250	505
1939	248	316	564	1992	261	241	502
1940	246	351	597	1993	238	269	507
1941	248	318	566	1994	222	228	450
1942	230	226	456	1995	218	197	415
1943	227	236	463	1996	245	205	450
1944	211	223	434	1997	250	186	436
1945	171	187	358	1998	229	218	447
1946	174	203	377	1999	224	197	421
1947	213	261	474	2000	191	214	405
1948	245	279	524	2001	226	205	431
1949	237	280	517	2002	205	182	387
1950	256	272	528	2003	173	184	357
1951	277	260	537	2004	220	169	389
1952	281	264	545	2005	182	192	374
1953	258	244	502	2006	172	174	346
1954	261	297	558	2007	193	193	386
1955	255	307	562	2008	183	181	364
1956	281	304	585	2009	168	175	343
1957	335	334	669	2010	163	177	340
1958	332	319	651	2011	175	156	331
1959	334	328	662	2012	176	169	345
1960	338	351	689	2013	171	179	350
1961	370	364	734	ungekl.	1		1
1962	382	372	754	Gesamt	21.110	22.269	43.379

Einwohner nach ausländischen Staatsangehörigkeiten

Nation	m	w	Gesamt	Nation	m	w	Gesamt
afghan.	29	13	42	malisch	1		1
ägypt.	3	1	4	maltes.	1		1
alban.	2	1	3	marokkan	1	2	3
alger.	1	2	3	maurit.	1		1
amerik.	19	22	41	mazedon.	29	21	50
argent.	1	1	2	mexikan.	3	3	6
armeni.		1	1	moldau.	3	7	10
äthiop.		1	1	monteneg	2	3	5
austral.	2		2	nepales.		1	1
barbad.	1		1	neuseel.	1		1
belgisch	1	2	3	niederl.	5	8	13
birman.		1	1	nigeria.	21	4	25
bosnisch	27	33	60	norweg.	4	1	5
Br.Asien	2	3	5	österr.	68	83	151
brasil.	3	17	20	pakistan	33	3	36
Brit.Afr		1	1	peruan.	1	2	3
britisch	17	10	27	phillip.	1	12	13
bulgar.	42	27	69	polnisch	98	67	165
chilen.	2	2	4	portug.	55	35	90
chines.t		1	1	rumän.	80	84	164
chines.V	16	14	30	russisch	96	134	230
dänisch	1	1	2	s oder k	1	1	2
deutsch	18.742	20.089	38.831	salvad.		1	1
dominik.	1	8	9	schwed.	1	4	5
ecuador.	2		2	schweiz.	2	8	10
estnisch	1	1	2	senegal.	2		2
finnisch	4	3	7	serb.mon		2	2
franz.	9	12	21	serbisch	9	4	13
georgi.	4	7	11	sierral.	2		2
ghanais.	1	1	2	singapur		1	1
griech.	112	88	200	slowak.	7	12	19
indisch	10	3	13	slowen.	11	14	25
indones.		3	3	span.	12	13	25
irakisch	9	8	17	srilank.	8	15	23
iranisch	4	3	7	staatenl	3	1	4
irisch		1	1	südafr.		1	1
israel.	4	2	6	tansani.	3	1	4
ital.	400	283	683	thailän.	2	44	46
japan.	1	4	5	togoisch	3	1	4
kanadi.	3	2	5	tschech.	21	33	54
kapverd.		1	1	tunesis.	2	1	3
kasachi.	69	69	138	türkisch	627	563	1.190
kenian.		5	5	ugandis.		1	1
kirgjs.	4	1	5	ukraini.	8	25	33
kolumb.	1	2	3	ungar.	54	41	95
kongol.	3		3	ungekl.	1	1	2
koreani.		1	1	usbekis.		1	1
kosovar.	203	175	378	VAR	1		1
kroat.	48	47	95	venezol.		2	2
kubanis.		1	1	vietnam.	12	17	29
lettisch	4	3	7	weißruss	6	9	15
litau.		3	3				
luxemb.		2	2				
Gesamt	21.110	22.269	43.379				

Top 10 – Staatsangehörigkeiten

	Nationalität	m	w	Gesamt
01.	türkisch	627	563	1.190
02.	italienisch	400	283	683
03.	kosovarisch	203	175	395
04.	russisch	96	134	230
05.	griechisch	112	88	200
06.	polnisch	98	67	165
07.	rumänisch	80	84	164
08.	österreichisch	68	83	151
09.	kasachisch	69	69	138
10.	kroatisch/ungarisch	48/54	47/41	95/95

Weitere Ausführungen:

Insgesamt sind im Melderegister der Stadt Kaufbeuren **103** Staatsangehörigkeiten (inklusive der deutschen Staatsangehörigkeit) registriert. Im Vergleich zum Vorjahr ist diese Zahl um **5** Staatsangehörigkeiten gestiegen.

Anmerkungen zum Punkt Nationalitäten:

In der vorstehenden Auswertung (**Einwohner nach ausländischen Staatsangehörigkeiten**) wurden nachstehende Staatsangehörigkeiten zusammengefasst unter „kosovarisch“ zusammengezählt, da derzeit die tatsächlichen Staatsangehörigkeiten noch nicht abschließend geregelt sind:

- kosovarisch
- serbisch oder kosovarisch
- serbisch-montenegrinisch
- serbisch

Im Einwohnerprogramm des Bürgerbüros wurden bei den obengenannten Landsleuten die beiden Staatsangehörigkeiten „kosovarisch“ und „serbisch“ gespeichert. Das Auswertungsprogramm zieht aber nur die jeweils erstgenannte. In diesem Fall „kosovarisch“.

Nach abschließender Klärung wird das Ausländeramt die Daten im Einwohnerprogramm bereinigen.

II.

Bevölkerungsentwicklung

Bevölkerungsentwicklung 01

auf Grundlage der Zahlen des Statistischen Landesamtes (Stand jeweils zum 31.12)

Stichtag	Bevölkerung	Einwohner je m ²
01.12.1840	5.012	125
01.12.1871	6.199	155
01.12.1900	9.526	238
16.06.1925	10.540	263
17.05.1939	14.939	373
13.09.1950	22.252	556
06.06.1961	38.056	951
27.05.1970	43.059	1.076
25.05.1987	38.946	973
31.12.2000	41.905	1.047
31.12.2001	42.246	1.056
31.12.2002	42.665	1.066
31.12.2003	42.581	1.064
31.12.2004	42.430	1.060
31.12.2005	42.183	1.054
31.12.2006	41.945	1.048
31.12.2007	42.043	1.051
31.12.2008	41.966	1.049
31.12.2009	41.881	1.047
31.12.2010	41.843	1.046
31.12.2011	41.745	1.044
31.12.2012	41.570	1.039
31.12.2013	Zahlen noch nicht bekannt	

Bevölkerungsentwicklung 02

auf Grundlage der Zahlen des Statistischen Landesamtes (Stand jeweils zum 31.12)

Jahr	Bevölkerung	Veränderung	Veränderung in %
1997	42.105	-643	- 1,5
1998	41.800	-305	- 0,7
1999	41.772	-28	- 0,1
2000	41.905	+133	+ 0,3
2001	42.246	+341	+ 0,8
2002	42.665	+419	+ 1,0
2003	42.581	-84	- 0,2
2004	42.430	-151	- 0,4
2005	42.183	-247	- 0,6
2006	41.945	-238	- 0,6
2007	42.043	+98	+ 0,2
2008	41.966	-77	- 0,2
2009	41.881	-85	- 0,2
2010	41.843	-38	- 0,2
2011	41.460	*	*
2012	41.570	+110	+0,3
2013	Zahlen noch nicht bekannt		

*Fortschreibung nach Zensus 2011

Bevölkerungsentwicklung 03

Entwicklung Geburten und Sterbefälle – Berechnung auf 1.000 Einwohner

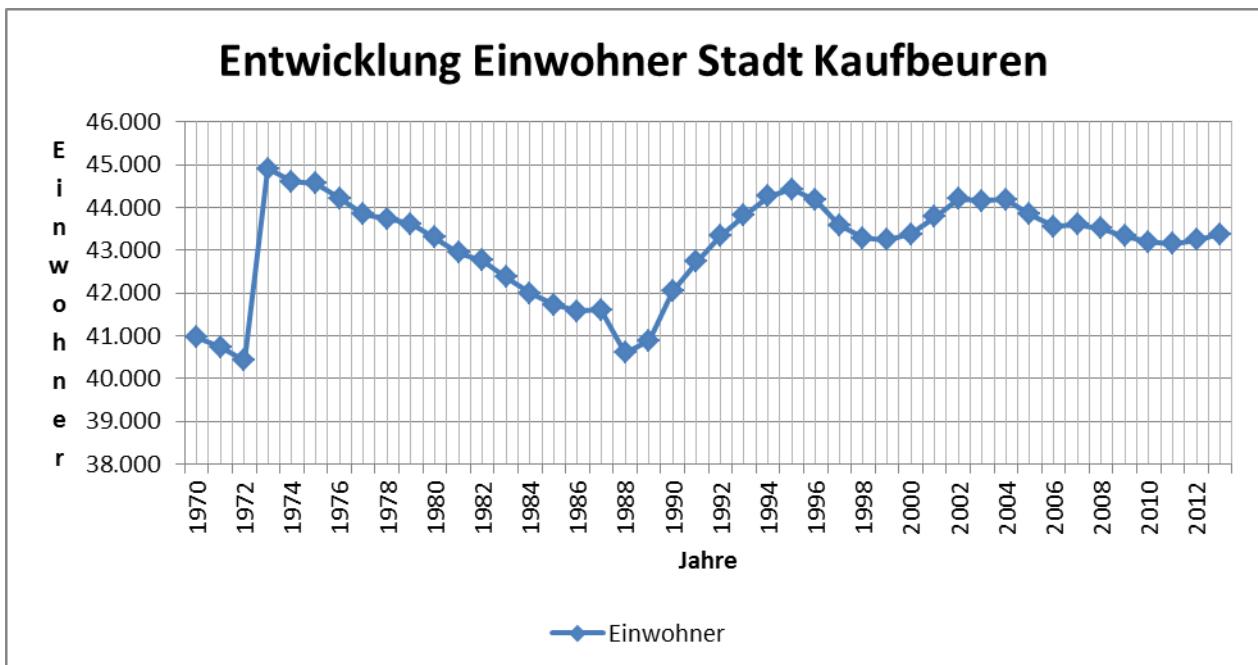
Jahr	Einwohner	Geburten		Einwohner	Sterbefälle	
		Gesamt	je 1.000 EW		Gesamt	je 1.000 EW
1960	---	547	---	---	541	---
1970	40.729	487	12,0	40.729	668	16,4
1980	43.306	378	8,7	43.306	604	13,9
1990	42.040	489	11,6	42.040	523	12,4
...
1994	44.260	429	9,7	44.260	467	10,6
1995	44.417	395	8,9	44.417	510	11,5
1996	44.168	427	9,7	44.168	569	12,9
1997	43.587	431	9,9	43.587	472	10,8
1998	43.281	410	9,5	43.281	546	12,6
1999	43.239	392	9,1	43.239	452	10,5
2000	43.378	396	9,1	43.378	487	11,2
2001	43.777	377	8,6	43.777	489	11,2
2002	44.192	391	8,8	44.192	443	10,0
2003	44.150	500	11,3	44.150	690	15,6
2004	44.180	387	8,8	44.180	540	12,2
2005	43.845	344	7,8	43.845	484	11,0
2006	43.549	361	8,3	43.549	502	11,5
2007	43.598	331	7,6	43.598	494	11,4
2008	43.514	358	8,2	43.514	499	11,5
2009	43.324	337	8,2	43.324	555	12,8
2010	43.199	332	7,7	43.199	556	12,8
2011	43.149	338	7,8	43.149	517	12,0
2012	43.237	342	7,9	43.237	522	12,0
2013	43.379	358	8,2	43.379	527	12,1

Info: Die Zahlen können von denen des Standesamtes abweichen, da im Melderegister auch Personen gespeichert sind, die beispielsweise in München geboren wurden, jedoch in Kaufbeuren wohnen bzw. in Kaufbeuren geboren oder verstorben sind, jedoch nicht hier gemeldet sind.

Entwicklung der Einwohnerzahlen

Jahr	Einwohner		Jahr	Einwohner
1970	40.960		1992	43.328
1971	40.729		1993	43.807
1972	40.419		1994	44.260
1973	44.906 *		1995	44.417
1974	44.608		1996	44.168
1975	44.559		1997	43.587
1976	44.217		1998	43.281
1977	43.844		1999	43.239
1978	43.732		2000	43.378
1979	43.616		2001	43.777
1980	43.306		2002	44.192
1981	42.933		2003	44.150
1982	42.765		2004	44.180
1983	42.371		2005	43.845
1984	41.987		2006	43.549
1985	41.717		2007	43.598
1986	41.570		2008	43.514
1987	41.602		2009	43.324
1988	40.596		2010	43.199
1989	40.887		2011	43.149
1990	42.040		2012	43.237
1991	42.730		2013	43.379

* = Der Anstieg der Einwohnerzahl erfolgte durch die Eingliederung von Hirschzell, Kemnat und Oberbeuren



Impressum:

Die Einwohnerzahlen der Stadt Kaufbeuren wurden erstellt vom Bürgerbüro Kaufbeuren.

Kontakt:

Bürgerbüro Stadt Kaufbeuren

Telefon: 08341/437-250

Fax: 08341/437-665

Email: buergerbuero@kaufbeuren.de

www.kaufbeuren.de

