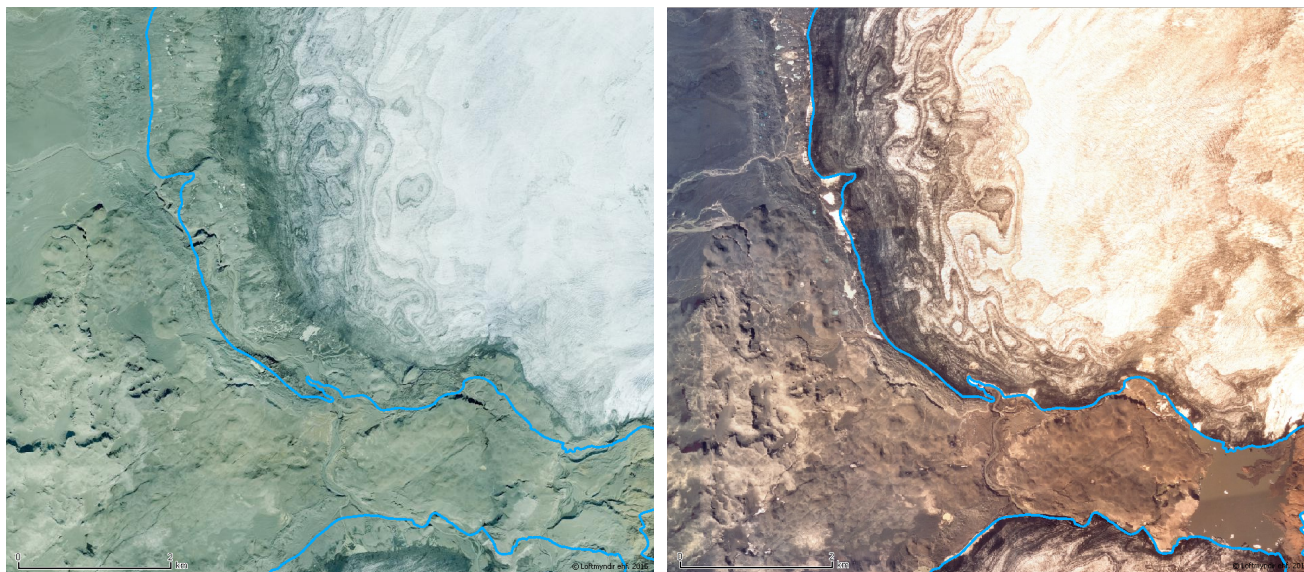


Heildarstærð jökla á Íslandi 2014

Ný mæling á flatarmáli jökla úreldir landafræði lærdóminn!

Á síðustu tveimur árum hefur fyrirtækið Loftmyndir ehf. (LM) endurnýjað loftmyndir í safni sínu af stórum hálandissvæðum. Eldri myndir LM voru frá árunum í kring um aldamót og sýna nýju myndirnar miklar landbreytingar. Gróður hefur styrkst og ár breitt um farvegi en stærstu sýnilegu breytingarnar eru við jökuljaðrana. Ekki er óalgengt að sjá hörfun jökla upp á mörg hundruð metra og sumstaðar má mæla breytingarnar í kílómetrum eins meðfylgjandi kort sýnir.



Jaðar Köldukvíslarjökuls, mynd frá ágúst 2014 og frá 1999, blá lína sýnir jaðar jökulsins 1999. Takið eftir stóru jökullóni (neðst til hægri) sem horfið er milli árunna.

Opinbera talan yfir stærð jökla á Íslandi er 11.922 km² eða milli 11% og 12% af heildar flatarmáli landsins. Þessi opinbera tala sem kennd hefur verið í landafræðibókum virðist byggð á nokkuð gömlum mælingum og full ástæða er orðin til að uppfæra hana. Sem dæmi má nefna Hofsjökul. Opinbera stærðin á Hofsjökli er 925 km², á Spot gervitunglamyndum frá árinu 2006 hefur hann minnkað niður í 864 km² en samkvæmt nýjum mælingum LM frá því síðasta sumar er flatarmál hans 827 km². Í dag er Hofsjökull því 12% minni en opinbera talan gefur.

Til til að uppfæra þessar gömlu stærðir ákváðu starfsmenn LM að mæla upp nýja heildar jöklaþekju af Íslandi og reikna nýjar flatarmálstölur. Nýja jöklaþekjan miðast við stöðuna sumarið 2014 og byggir á nýlegum loftmyndum fyrirtækisins og til stuðnings voru einnig notaðar gervitunglamyndir frá Landsat8 gervitunglinu. Niðurstaða þessarar mælinga er að heildar flatarmál jökla á Íslandi sumarið 2014 var 10.462km² sem er 10% af heildarflatarmáli landsins. Stærðir einstakra jökla og samanburð við gömlu opinberu stærðina má sjá í meðfylgjandi töflu.

	opinber tala	Árið 2014 (LM)	Breyting (%)
Jöklar alls	11922	10462	-12%
Vatnajökull	8300	7764	-6%
Langjökull	953	868	-9%
Hofsjökull	925	827	-11%
Mýrdalsjökull	596	542	-9%
Drangajökull	160	145	-9%
Eyjafjallajökull	78	70	-10%
Tungnafellsjökull	48	33	-31%
Þórisjökull	32	25	-22%
Eiríksjökull	22	21	-5%
Þrándarjökull	22	16	-27%
Tindfjallajökull	19	11	-42%
Torfajökull	15	10	-33%
Snæfellsjökull	11	10	-9%

* opinberar tölur um stærð jökla sóttar á vef Landmælinga Íslands (<http://www.lmi.is/island-i-tolum/>) og Hagstofunnar (<http://hagstofan.is/Hagtolum/Land-og-umhverfi/Landfraedilegar-upplýsingar/>)

Loftmyndir ehf.
D.B. mars2015